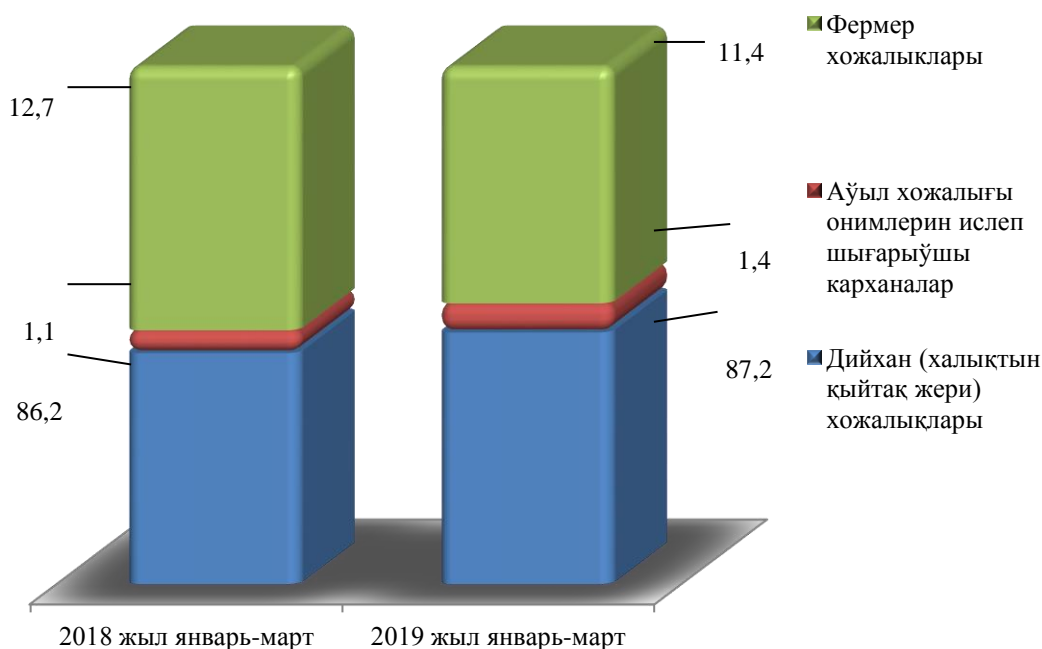


### Ш. АҰЫЛ, ТОҒАЙ ҲӘМ БАЛЫҚ ХОЖАЛЫҒЫ

2019 жылдың январь-мартында ислеп шығарылған (көрсетілген хызметлер) улыўма көлеми 688,9 млрд. сўмды ямаса 2018 жылдың усы дәўирине салыстырғанда 102,7 пайызды, соннан, дийқаншылық хәм шарўашылық, аўшылық хәм бул тараўларда көрсетилген хызметлер көлеми 602,0 млрд. сўмды (103,4 пайыз), тоғай хожалықларында 73,7 млрд. сўмды (101,7 пайыз), балықшылық хожалықларында 13,2 млрд. сўмды (108,6 пайыз) қурады.

**Аўыл хожалығы өнімлери ислеп шығарыў көлеминиң хожалықлар категориялары бойынша қурамы**  
(жәмиге салыстырғанда пайыз есабында)



#### **Жыйын-терим.**

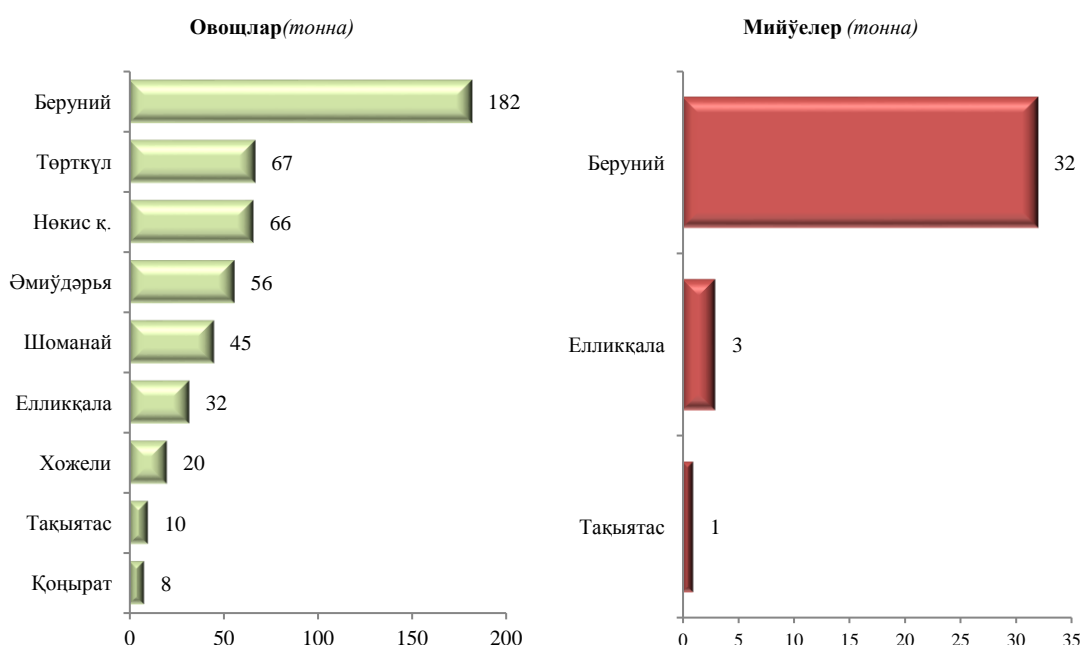
Республикамызда ыссыхана хожалықларын шөлкемлестириў бойынша жаңа жойбарлар иске түсирилиўи нәтийжесниде, барлық категориядағы хожалықлар тәрәпинен усы жылдың январь-мартында 486 тонна овоц (2018 жылдың тийисли дәўиринде 241 тонна), 36 тонна мийўе (11 тонна) жетистирилди.

**2019 жылдың январь-мартында хожалықтар категориялары бойынша тийкарғы түрдеги дийқаншылық өнімлерин ислеп шығарыў**

	Фермер хожалықлары		Дийқан (халықтың қыйтақ жери) хожалықлары		Аўыл хожалығы менен шуғылланыўшы кәрханалар	
	тонна	өсим пәти, пайызда	тонна	өсим пәти, пайызда	тонна	өсим пәти, пайызда

Овощлар	4	133,3	232	103,1	250	19,2 е.
Мийўелер	25	-	11	100,0	-	-

**2019 жылдың январь-мартында аймақлар бойынша тийкарғы түрдеги дийқаншылық өнімлерин ислеп шығарыў**



**Шарўашылық.** 2019 жылдың 1 апрель жағдайына өткен жылдың усы дәўирине салыстырғанда ири шақлы қара маллар 103,3 пайызға (жәми 1092,5 мың басты қурады), соннан сыйырлар 103,9 пайызға (315,5 мың бас), қой хәм ешкілер 103,8 пайызға (1082,6 мың бас), атлар 106,6 пайызға (23666 бас), қуслар 111,2 пайызға (4,3 млн. бас) көбейди.

Барлық аймақларда шарўашылық өнімлери (гөш, сүт, мәйек) ислеп шығарыўдың өсиўи тийкарынан дийқан хәм фермер хожалықлары есабынан болып, гөш ислеп шығарыўдың улыўма көлеминде олардың үлеси 99,3 пайызды, сүт жетистириўде 99,1 пайызды хәм мәйек жетистириўде 96,7 пайызды қурады.

**2019 жыл 1 апрель жағдайына шаруа маллары хәм қуслар бас саны**

	<i>мың бас</i>	<i>өсім пәти, %</i>
<b>Ири шақлы қара мал</b>	<b>1092,5</b>	<b>103,3</b>
<i>соннан:</i>		
Фермер хожалықлары	48,7	108,2
Дийқан (халықтың қыйтақ жери) хожалықлары	1035,3	103,1
Ауыл хожалығы менен шуғылланыўшы кәрханалар	8,5	103,0
<b>олардан сыйырлар</b>	<b>315,5</b>	<b>103,9</b>
<i>соннан:</i>		
Фермер хожалықлары	15,4	105,5
Дийқан (халықтың қыйтақ жери) хожалықлары	297,4	103,7
Ауыл хожалығы менен шуғылланыўшы кәрханалар	2,7	108,0
<b>Қой хәм ешкілер</b>	<b>1082,6</b>	<b>103,8</b>
<i>соннан:</i>		
Фермер хожалықлары	102,3	134,6
Дийқан (халықтың қыйтақ жери) хожалықлары	966,1	102,9
Ауыл хожалығы менен шуғылланыўшы кәрханалар	14,2	50,2
<b>Атлар</b>	<b>23,7</b>	<b>106,6</b>
<i>соннан:</i>		
Фермер хожалықлары	4,2	134,4
Дийқан (халықтың қыйтақ жери) хожалықлары	19,1	102,5
Ауыл хожалығы менен шуғылланыўшы	0,4	82,7

	<i>мың бас</i>	<i>өсім пәти, %</i>
--	----------------	-------------------------

кәрханалар

<b>Қуслар</b>	<b>4312,7</b>	<b>111,2</b>
---------------	---------------	--------------

*соннан:*

Фермер хожалықтары	239,9	102,4
--------------------	-------	-------

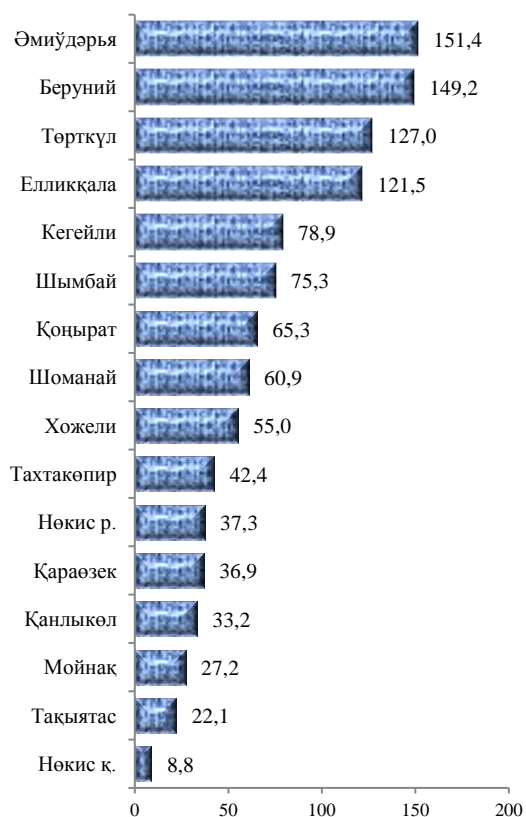
Дийқан (халықтың қыйтақ жери) хожалықтары	3800,9	108,5
--	--------	-------

Ауыл хожалығы менен шуғылланыўшы кәрханалар	271,9	193,8
--	-------	-------

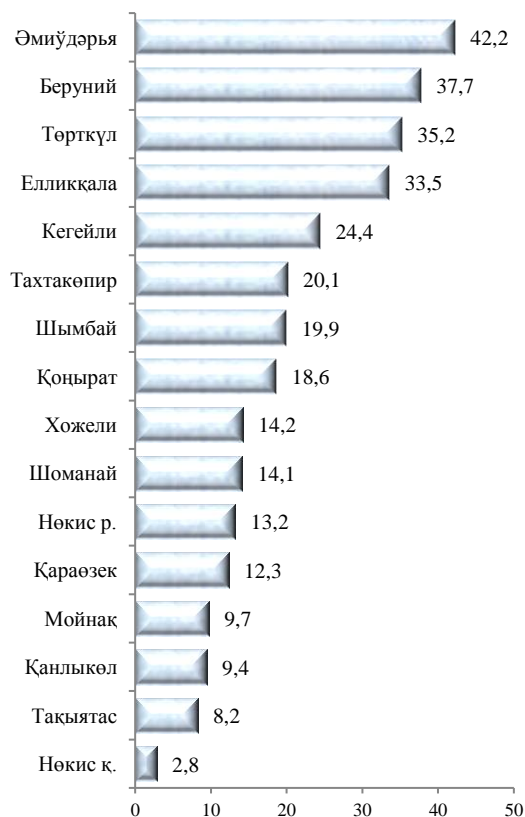
Дийқан (халықтың қыйтақ жери) хожалықтарында ири шақлы қара маллардың үлесі 94,8 пайызды, фермер хожалықтарында болса 4,5 пайызды, соннан сыйырлар тийисли түрде 94,3 хәм 4,9 пайызды, қой хәм ешкілер 89,2 хәм 9,5 пайызды, атлар 80,6 хәм 17,8 пайызды, қуслар 88,1 хәм 5,6 пайызды қурады.

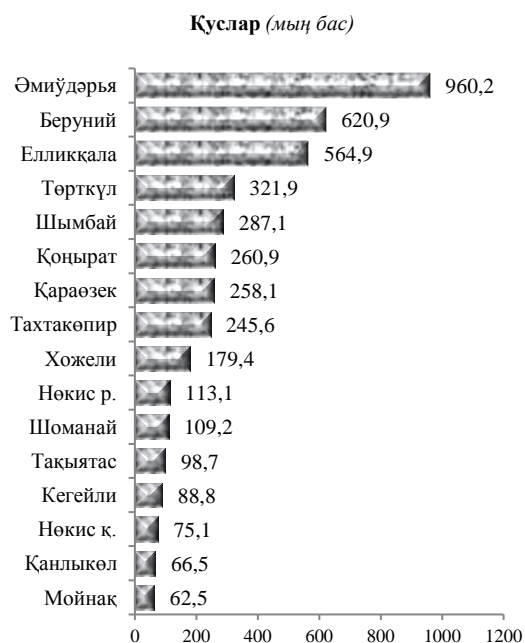
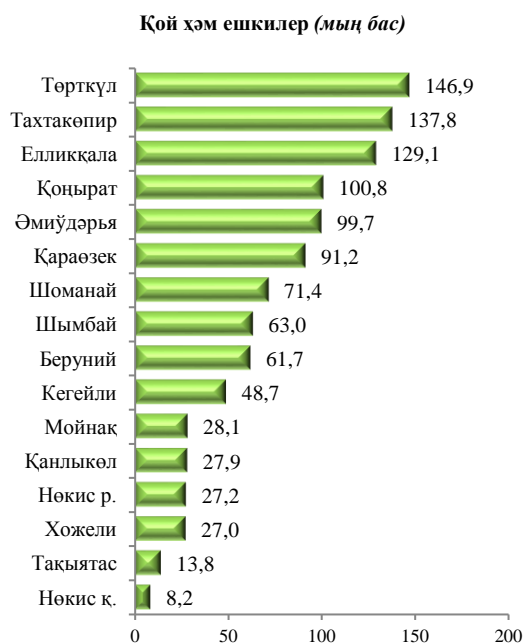
### 2019 жыл 1 апрель жағдайына шарўа маллары хәм қуслар бас саны

**Ири шақлы қарамаллар (мың бас)**



**соннан: сыйырлар (мың бас)**





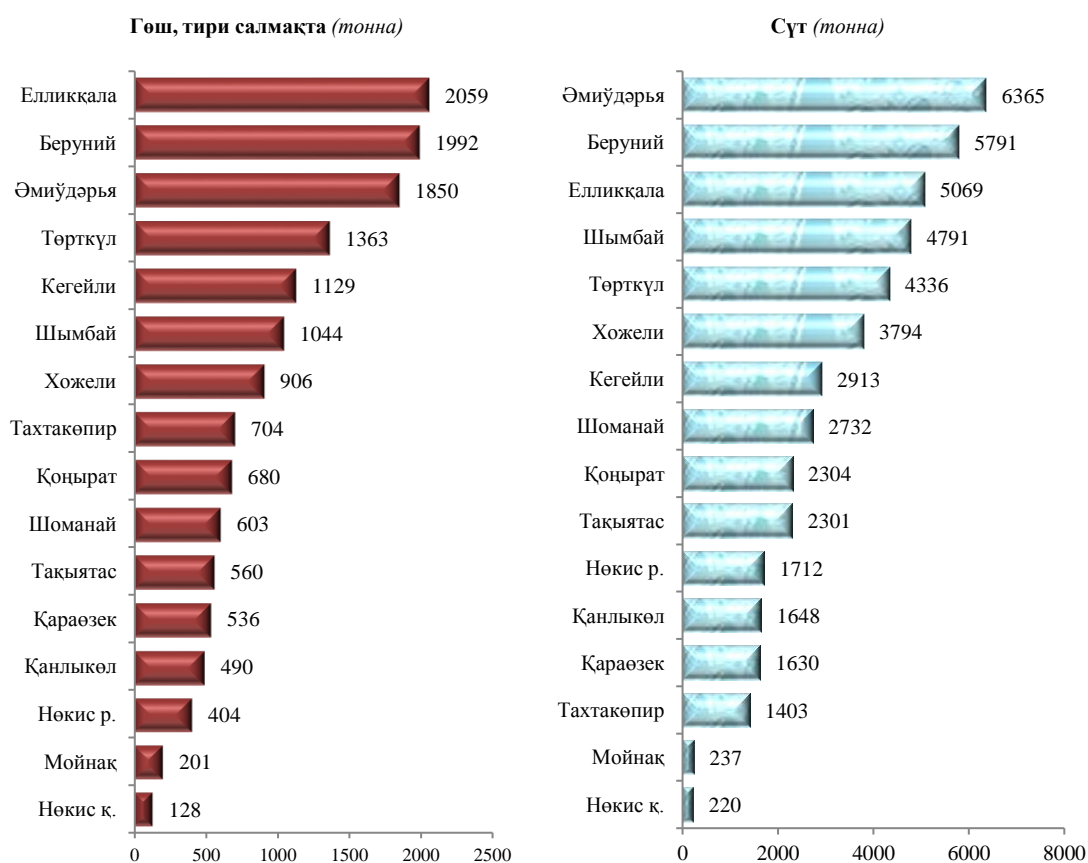
2019 жылдың январь-мартында барлық категориядағы хожалықларда тири салмақ есабында 14,6 мың тонна гөш (2018 жылдың январь-мартына салыстырғанда 3,3 пайызға көп), 47,2 мың тонна сүт (2,6 пайызға көп), 74,9 млн. дана мәйек (6,0 пайызға көп) ислеп шығарылды.

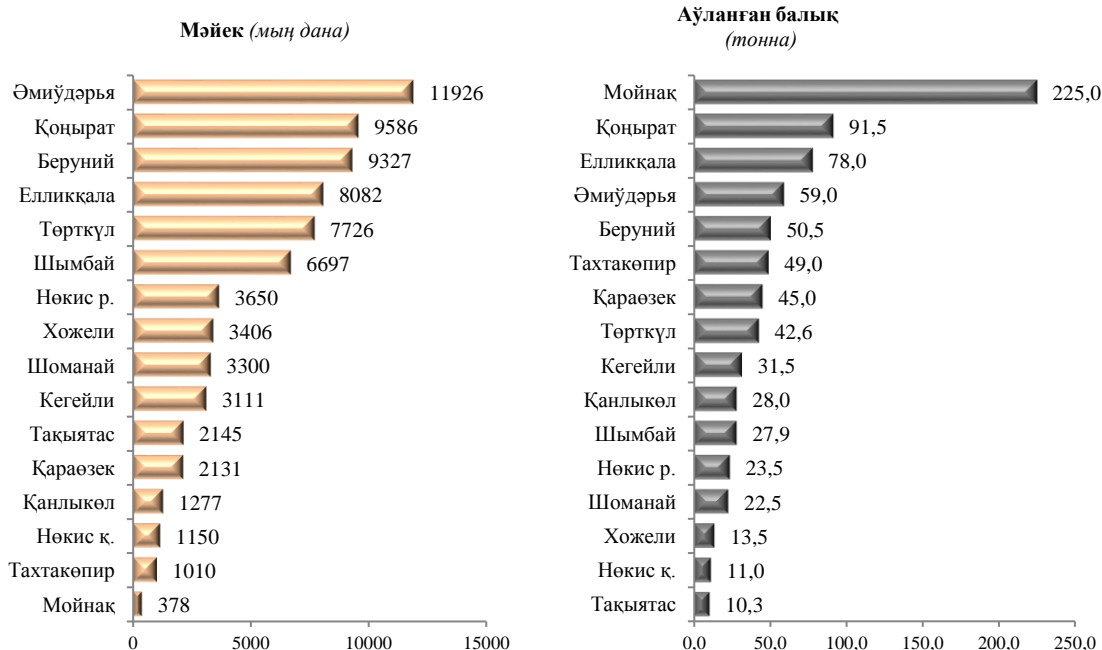
### 2019 жыл январь-март айларында ислеп шығарылған шаруашылық өнімлери

	көлемі	өсім пәти, %
<b>Гөш (тири салмақта), мың тн.</b>	<b>14,6</b>	<b>103,3</b>
<i>соннан:</i>		
Фермер хожалықлары	0,5	109,5
Дийқан (халықтың қыйтақ жери) хожалықлары	14,0	103,4
Аўыл хожалығы менен шуғылланыўшы кәрханалар	0,1	69,7
<b>Сүт, мың тн.</b>	<b>47,2</b>	<b>102,6</b>
<i>соннан:</i>		
Фермер хожалықлары	3,3	100,5
Дийқан (халықтың қыйтақ жери) хожалықлары	43,5	102,9
Аўыл хожалығы менен шуғылланыўшы кәрханалар	0,4	85,7

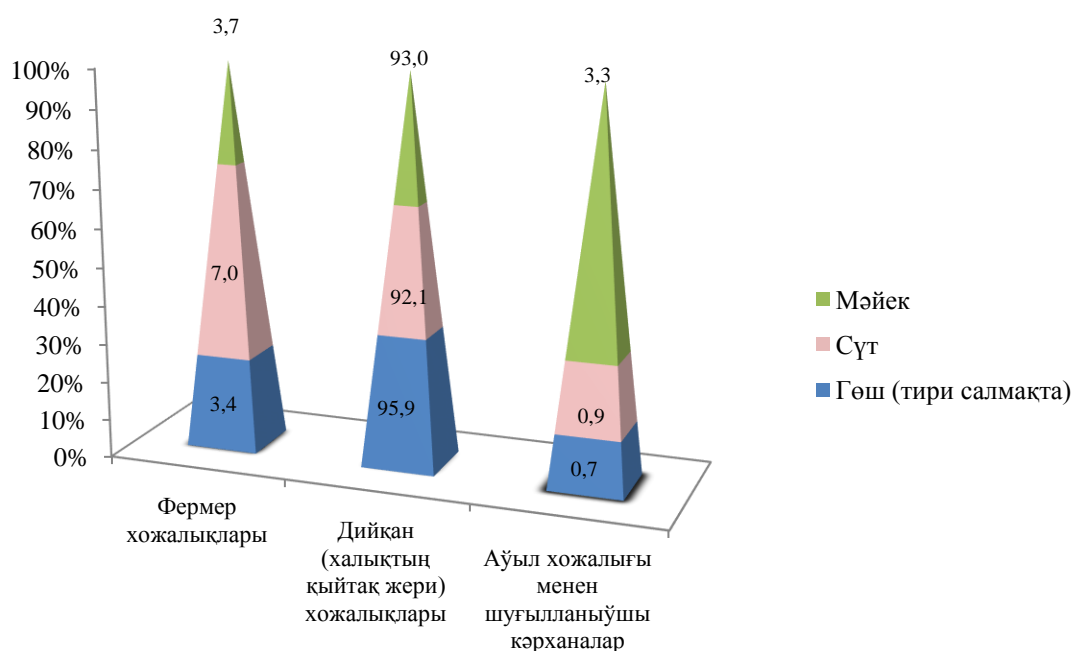
	көлеми	өсім пәти, %
<b>Мәйек, млн. дана</b>	<b>74,9</b>	<b>106,0</b>
<i>соннан:</i>		
Фермер хожалықтары	2,8	104,5
Дийқан (халықтың қыйтақ жери) хожалықтары	69,7	103,4
Аўыл хожалығы менен шуғылланыўшы кәрханалар	2,4	3,8 е.

### 2019 жылдың январь-мартында аймақлар кесиминде тийкарғы түрдеги шарўашылық өнимлерин ислеп шығаруў





**2019 жыл январь-мартта шаруашылық өнімлери ислеп шығаруы қурамы**  
(жәми ислеп шығаруы көлемине салыстырғанда пайыз есабында)



**Фермер хожалықтары.** 2019 жылдың январь-мартында фермер хожалықтары тәрәпинен ислеп шығарылған ауыл хожалығы өнімлери көлеми 68,0 млрд. сұмды қурады. Ауыл хожалығы өнімлери улыўма көлеминде фермер хожалықларының үлесі 11,4 пайызды қурады.

2019 жылдың 1 апрель жағдайына фермер хожалықларында 48,7 мың бас ири шақлы қара мал, соннан 15,4 мың бас сыйыр, 102,3 мың бас қой хәм ешкілер, 4212 бас ат, 239,9 мың бас қуслар бар.

**2019 жыл январь-март жағдайына фермер хожалықтары тәрәпинен ислеп шығарылған тийкарғы түрдеги аўыл хожалығы өнимлери**

	<i>январь-март</i>				<i>2018 жыл январь-мартқа салыстырғанда пайыз есабында</i>
	<i>2018 жыл</i>		<i>2019 жыл</i>		
	<i>тонна</i>	<i>улыўма ислеп шығарыў көлеминдеги үлеси, пайыз</i>	<i>тонна</i>	<i>улыўма ислеп шығарыў көлеминдеги үлеси, пайыз</i>	
Овоцлар	3	1,2	4	0,8	133,3
Мийўелер	-	-	25	69,4	-
Гөщ, <i>тири салмақта</i>	454	3,2	497	3,4	109,5
Сүт	3302	7,2	3319	7,0	100,5
Мәйек, <i>мың дана</i>	2662	3,8	2781	3,7	104,5