

**Жүк тасыў.** 2021 жыл январь-март айларында барлық транспорт түрлери тәрәпинен 4,3 млн. тонна жүк тасылған болып, бул өткен жылдың усы дәўирине салыстырғанда өсим пәти 99,3 процентти курады.

Жүк айланбасы барлық транспорт түрлери тәрәпинен 120,3 млн. тн-км. ди курады ҳәм 2020 жылдың январь-мартына салыстырғанда өсим пәти 102,5% ти курады.

**Автомобиль транспортында жүк тасыў ҳәм жүк айланбасы**

	<i>2021 жыл январь-март</i>	<i>2020 жылдың январь-мартқа салыстырғанда % те</i>
Тасылған жүк, млн. тн	4,3	99,3
Жүк айланбасы, млн. тн-км	120,3	102,5

Жеке исбилерменлердиң автомобиль транспортының жүк айланбасы 2020 жылдың январь-мартына салыстырғанда өсим пәти 101,4 процентти курады ҳәм 94,1 млн. тн-км.ди курады. Жүк айланбасының улыўма көлеминде жеке жүк тасыўшылардың үлеси 87,7 процентти курады (2020 жылдың январь-мартында 88,2 процент).

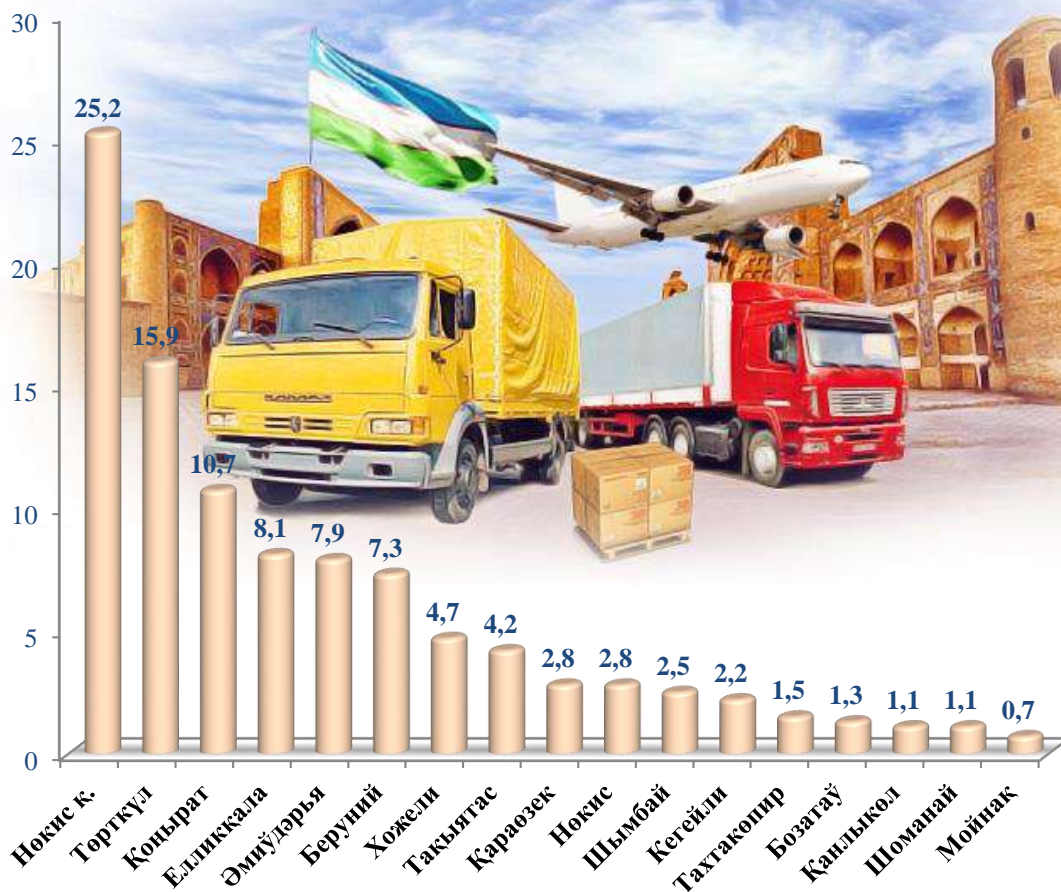
Қарақалпақстан Республикасының қала, районлар кесиминде тасылған жүк бойынша жетекши орынды Нөкис қаласы (1092,6 мың тонна)ны ийелейди. Соның менен бирге, Төрткүл (691,6 мың тонна), Қоңырат (462,5 мың тонна) районларында гүзетилди.

Қала хәм районлар кесиминде жүк тасыў, мың тонна  
(2021 жылдың январь–март айларында)

	Жәми тасылған жүк мың тонна	2020 жыл январь-мартқа салыстырғанда % те	жәмине салыстырғанда үлесі, % те
<b>Қарақалпақстан Республикасы</b>	<b>4338,6</b>	<b>99,3</b>	<b>100,0</b>
<i>қала:</i>			
Нөкис қ.	1092,6	100,8	25,2
<i>районлар:</i>			
Әмиўдәрья	343,3	100,0	7,9
Беруний	316,6	100,0	7,3
Бозатаў	54,0	100,9	1,3
Қанлыкөл	47,6	101,1	1,1
Қараөзек	119,6	73,3	2,8
Кегейли	97,0	165,9	2,2
Қоңырат	462,5	111,8	10,7
Мойнақ	31,9	100,8	0,7
Нөкис	121,0	100,3	2,8
Тақыятас	183,9	60,4	4,2
Тахтакөпир	66,3	104,9	1,5
Төрткүл	691,6	103,5	15,9
Хожели	205,3	93,0	4,7
Шымбай	110,3	100,7	2,5
Шоманай	45,9	101,0	1,1
Елликқала	349,2	106,5	8,1

Көрсетилген жүк тасыўда жоқары болмаған көрсеткишлер Мойнақ (31,9 мың тонна), Шоманай (45,9 мың тонна) районларына туўры келди.

Тасылған жүктің улыўма көлеминдеги  
қала хәм районлардың үлесі, % те  
(2021 жыл январь-март)



Аймақлар бойынша тасылған жүктің жоқары үлесі бойынша жетекши орынды Нөкис (25,2 %) қаласы ийеледи. Соның менен бирге, Төрткүл (15,9 %) хәм Қоңырат районларында (10,7 %), гүзетилди.

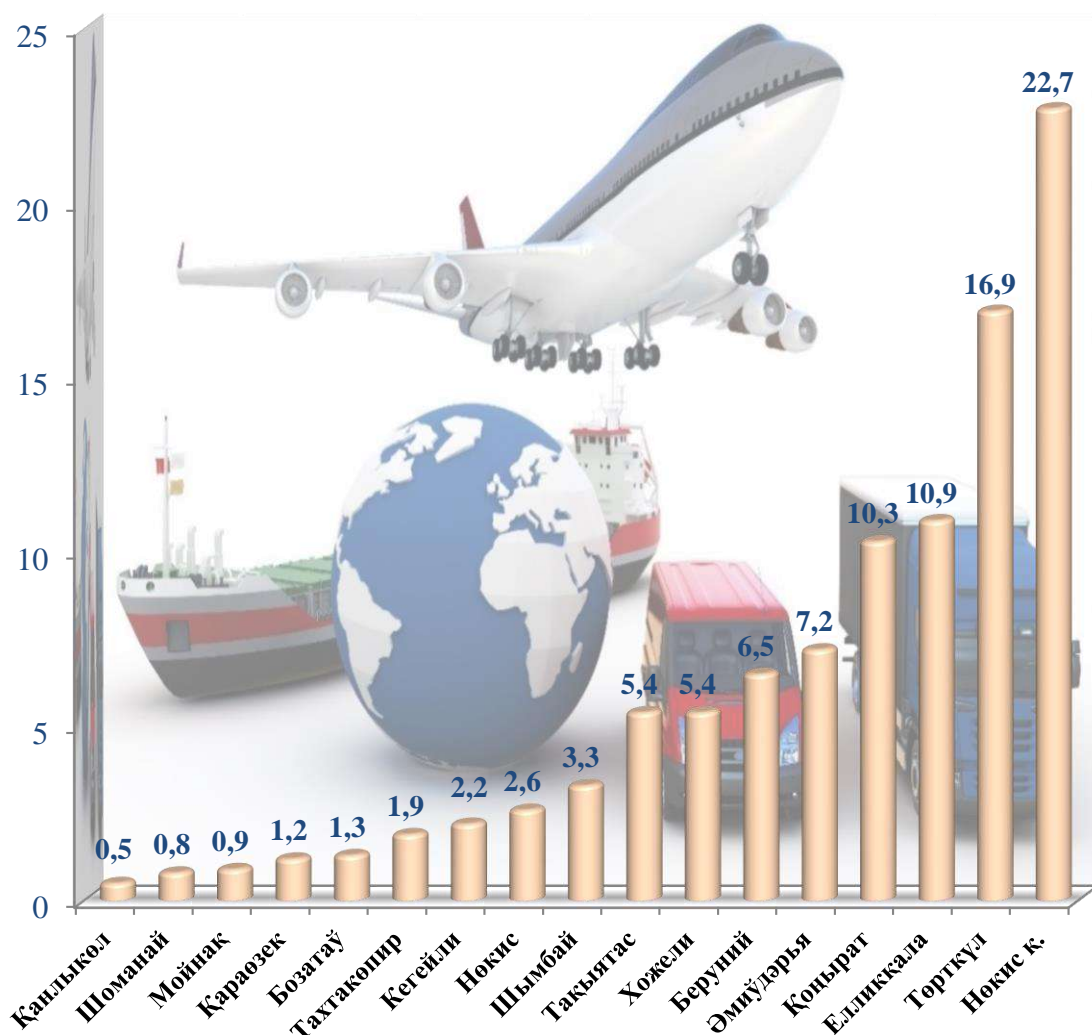
Қарақалпақстан Республикасының жүк айланбасы көлеминде жетекши орынды Нөкис (27278,7 мың тонна-км) ийеледи. Соның менен бирге, ең жоқары көрсеткиш Төрткүл (20271,2 мың тонна), Елликқала (13090,8 мың тонна) районларында гүзетилди.

Қала хәм районлар кесиминде жүк айланбасы, мың тонна-км

	<i>мың тонна-км</i>	<i>2020 жыл январь-мартқа салыстырғанда % те</i>	<i>жәмине салыстырғанда үлесі, % те</i>
<b>Қарақалпақстан Республикасы</b>	<b>120305,6</b>	<b>102,5</b>	<b>100,0</b>
<i>қала:</i>			
Нөкис қ.	27 278,7	102,2	22,7
<i>районлар:</i>			
Әмиўдәрья	8 699,7	100,1	7,2
Беруний	7 775,9	100,1	6,5
Бозатаў	1 614,3	100,4	1,3
Қанлыкөл	646,1	100,7	0,5
Қараөзек	1 470,3	100,6	1,2
Кегейли	2 600,0	127,5	2,2
Қоңырат	12 424,1	102,3	10,3
Мойнақ	1 142,8	101,1	0,9
Нөкис	3 122,3	106,8	2,6
Тақыятас	6 458,3	114,4	5,4
Тахтакөпир	2 245,1	112,0	1,9
Төрткүл	20 271,2	100,1	16,9
Хожели	6 552,8	100,0	5,4
Шымбай	3 911,4	101,9	3,3
Шоманай	1 001,8	101,2	0,8
Елликқала	13 090,8	101,0	10,9

Көрсетілген жүк айланбасындағы жоқары болмаған көрсеткишлер төмендеги районлар Қанлыкөл (646,1 мың тонна-км) хәм Мойнақ (1142,8 мың тонна-км) районлары есесине туўры келеди.

**Тасылған жүк айланбасының улыўма көлеминде аймақлардың үлеси, % те**  
(2021 жыл январь-март)



Аймақлар бойынша тасылған жүк айланбасының жоқары үлеси бойынша жетекши орынды Нөкис қаласы (22,7 %) ийеледи. Соның менен бирге, Төрткүл (16,9 %) хәм Елликқала (10,9 %) районларында гүзетилди.

Халыққа, экономиканың барлық тарауларында хызмет етип атырған жұмысшыларға, оқыў орынларында билим алып атырған оқыўшы хәм студентлерге жоқары сапалы транспорт хызметин көрсетиў, автомобиль транспорты алдында турған ең әҳмийетли мәселе. Бүгинги күнде ҳеш бир пуқара хәрекетин (бир мәнзилден басқа бир мәнзилге барыўды) транспортсыз елеслете алмайды.

**Жолаўшы тасыў.** 2021 жыл январь-март айларында барлық транспорт түрлери тәрәпинен 31,8 млн. адам тасылған болып, бул көрсеткиш өткен жылдың усы дәўирине салыстырғанда 101,9 процентти кураған.

#### Автомобиль транспортында жолаўшы тасыў хәм жолаўшы айланбасы

	<i>2021 жыл январь-март</i>	<i>2020 жыл январь-мартқа салыстырғанда % те</i>
Транспортта тасылған жолаўшылар, млн. адам	31,8	101,9
Жолаўшы айланбасы, млн. жолаўшы-км.	890,7	101,3

Жәми автомобиль транспортындағы жолаўшы айланбасы 2020 жыл январь-март айларына салыстырғанда 101,3 % ге жетти хәм 890,7 млн. жолаўшы-км.ди курады.

Республиканың, қала хәм районларында жолаўшы тасыў бойынша жетекши орынды Нөкис (11372,2 мың адам) қаласы ийелейди. Соның менен бирге, жоқары көрсеткишлер Төрткүл (3389,6 мың адам), Беруний (2728,0 мың адам) районларында гүзетилди.

Районлар кесиминде жолаушы тасыў, мың адам  
(2021 жыл январь–март айларында)

	мың адам	2020 жыл январь-мартқа салыстырғанда % те	Жәмине салыстырғанда үлесі, % те
<b>Қарақалпақстан Республикасы</b>	<b>31804,6</b>	<b>101,9</b>	<b>100,0</b>
<i>қала:</i>			
Нөкис қ.	11372,2	100,9	35,8
<i>районлар:</i>			
Әмиўдәрья	2 260,7	103,7	7,1
Беруний	2 728,0	102,0	8,6
Бозатаў	214,5	103,3	0,7
Қанлыкөл	610,8	102,9	1,9
Қараөзек	1 036,2	102,5	3,3
Кегейли	1 722,5	105,8	5,4
Қоңырат	311,2	104,4	1,0
Мойнақ	294,5	103,3	0,9
Нөкис	561,7	104,1	1,8
Тақыятас	661,2	103,9	2,1
Тахтакөпир	489,1	104,1	1,5
Төрткүл	3 389,6	100,8	10,6
Хожели	1 927,8	101,9	6,1
Шымбай	1 147,0	100,6	3,6
Шоманай	394,7	101,3	1,2
Елликқала	2 682,9	101,9	8,4

Көрсетилген жолаушы тасыўда жоқары болмаған көрсеткишлер, Бозатаў (214,5 мың адам) ҳәм Мойнақ (294,5 мың адам) районлары есесине туўры келди.

Тасылған жолаушының улыўма көлемде районлардың үлесі, % те  
(2021 жыл январь-март)



Қала ҳәм районлар кесиминде жолаушы тасыў бойынша жоқары үлести Нөкис (35,8 %) қаласы ийеледи. Соның менен бирге Төрткүл (10,6 %), Беруний (8,6 %) районларында гүзетилди.

Қарақалпақстан Республикасының жолаушы тасыў айланбасы көлеминде жетекши орынды Нөкис (11372,2 млн. жолаушы-км) қаласы ийеледи Соның менен бирге Төрткүл (3389,6 млн. жолаушы-км), Беруний (2728,0 млн. жолаушы-км) районларында гүзетилди.

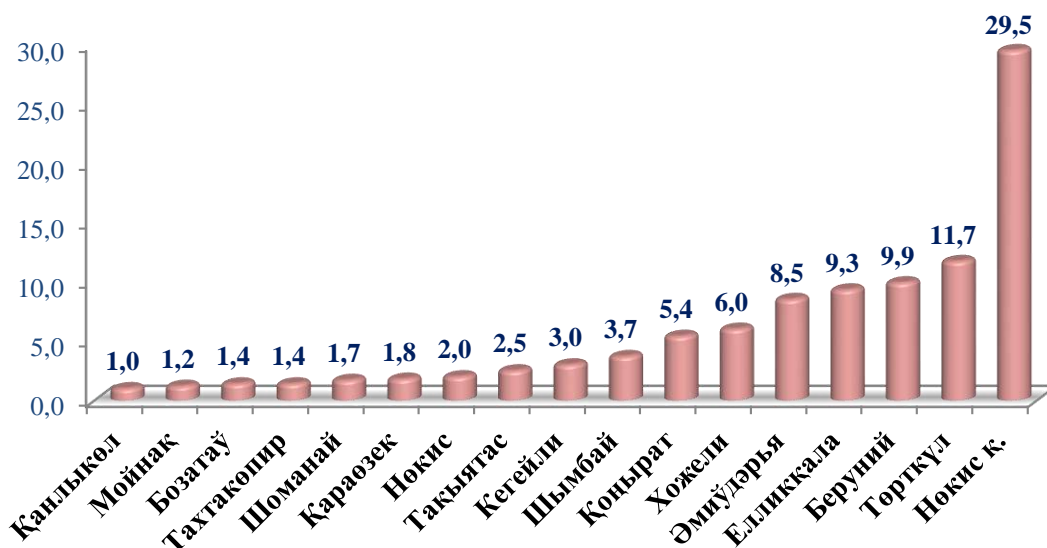


Қала хәм районлар кесиминде жолаўшы айланбасы, млн. жолаўшы-км

	млн. жолаўшы-км	2020 жыл январь-мартқа салыстырғанда % те	жәмине салыстырғанда үлесі, % те
<b>Қарақалпақстан Республикаси</b>	<b>890,7</b>	<b>101,3</b>	<b>100,0</b>
<i>қала:</i>			
Нөкис қ.	262,4	102,9	29,5
<i>районлар:</i>			
Әмиўдәрья	75,4	100,3	8,5
Беруний	88,3	100,9	9,9
Бозатаў	12,2	100,3	1,4
Қанлыкөл	9,0	100,5	1,0
Қараөзек	16,0	101,0	1,8
Кегейли	26,5	100,8	3,0
Қоңырат	48,3	100,6	5,4
Мойнақ	10,9	101,6	1,2
Нөкис	17,7	100,7	2,0
Тақыятас	22,5	100,8	2,5
Тахтакөпир	12,6	102,7	1,4
Төрткүл	104,5	100,9	11,7
Хожели	53,3	100,9	6,0
Шымбай	33,4	100,7	3,7
Шоманай	14,9	100,6	1,7
Елликқала	82,8	100,0	9,3

Көрсетилген жолаўшы айланбасындағы онша жоқары болмаған көрсеткишлер Қанлыкөл (9,0 млн. жолаўшы-км) хәм Мойнақ (10,9 млн. жолаўшы-км) районлары есесине туўры келди.

**Тасылған жолаушы айланбасының ұлыма көлемде  
аймақтардың үлесі, % те**  
(2021 жыл январь-март)



Қала хәм районлар бойынша жолаушы айланбасының жоқары үлесі бойынша жетекши орынды Нөкис (29,5 %) қаласы ийеледи. Соның менен бирге Төрткүл (11,7 %) хәм Беруний (9,9 %) районларында гүзетилди.

**Транспорт түрлери бойынша жүк тасыў, жүк айланбасы,  
жолаушы тасыў хәм жолаушы айланбасы**  
(2021 жыл январь-март айларында)

