

Жүк тасыў. 2020 жыл январь-декабрь айларында барлық транспорт түрлери тәрәпинен 31,2 млн. тонна жүк тасылған болып, бул өткен жылдың усы дәўирине салыстырғанда өсим пәти 100,5 процентти курады.

Жүк айланбасы барлық транспорт түрлери тәрәпинен 638,2 млн. тн-км. ди курады ҳәм 2019 жылдың январь-декабрине салыстырғанда өсим пәти 99,0 % ти курады.

Автомобил транспортында жүк тасыў ҳәм жүк айланбасы

	<i>2020 жыл январь-декабрь</i>	<i>2019 жылдың январь-декабрине салыстырғанда % те</i>
Тасылған жүк, млн. тн	31,2	100,5
Жүк айланбасы, млн. тн-км	638,2	99,0

Жеке исбилерменлердиң автомобиль транспортының жүк айланбасы 2019 жылдың январь-декабрине салыстырғанда өсим пәти 97,9 процентти курады ҳәм 409,7 млн. тн-км.ди курады. Жүк айланбасының улыўма көлеминде жеке жүк тасыўшылардың үлеси 89,8 процентти курады (2019 жылдың январь-декабринде 88,7 процент).

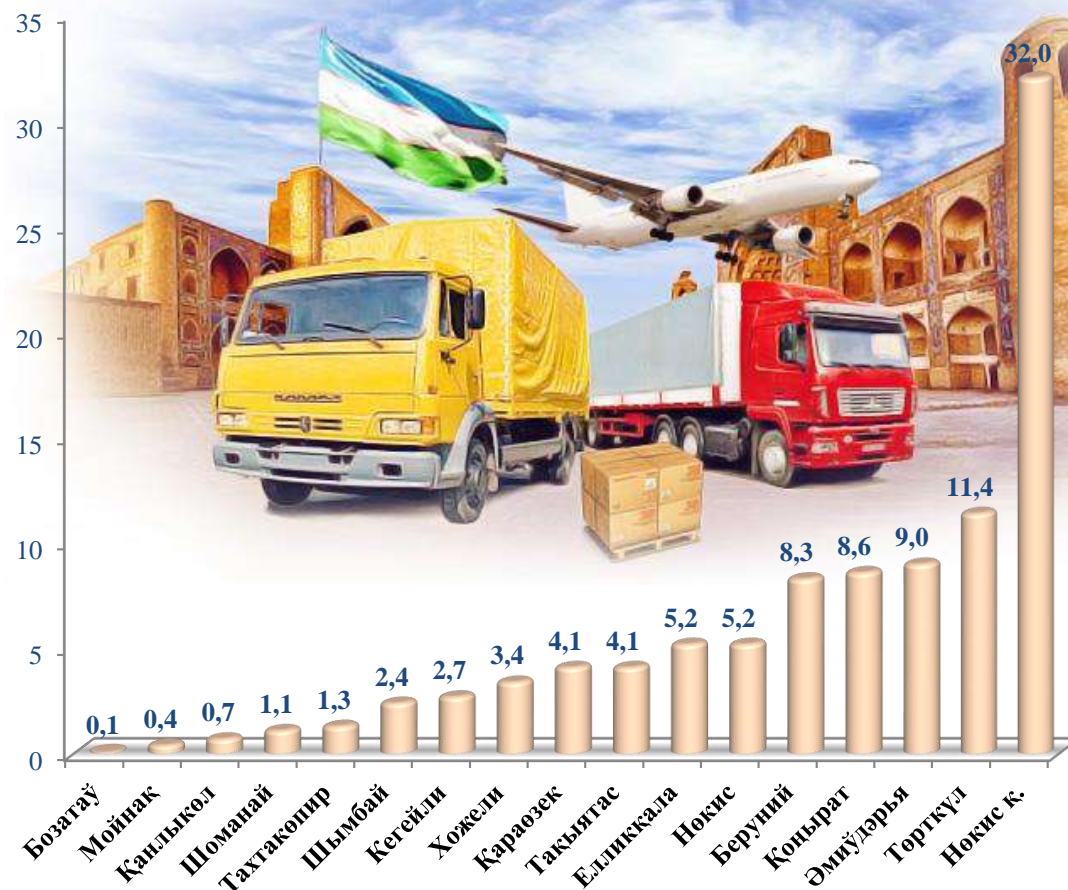
Қарақалпақстан Республикасының қала, районлар кесиминде тасылған жүк бойынша жетекши орынды Нөкис қаласы (10 002,5 мың тонна) ийелейди. Соның менен бирге, Төрткүл (3 547,3 мың тонна) районы, Әмиўдәрья (2 826,9 мың тонна) районларында гүзетилди.

Қала хәм районлар кесиминде жүк тасыу, мың тонна
(2020 жылдың январь–декабрь айларында)

	Жәми тасылған жүк мың тонна	2019 жыл январь-декабрьге салыстырғанда % те	жәмине салыстырғанда үлесі, % те
Қарақалпақстан Республикасы	31 228,4	100,5	100,0
<i>қала:</i>			
Нөкис қ.	10 002,5	104,5	32,0
<i>районлар:</i>			
Әмиўдәрья	2 826,9	100,0	9,0
Беруний	2 588,7	100,3	8,3
Бозатаў	36,9	96,3	0,1
Қанлыкөл	209,2	94,1	0,7
Қараөзек	1 290,8	100,0	4,1
Кегейли	837,7	130,1	2,7
Қоңырат	2675,4	113,5	8,6
Мойнақ	131,4	98,3	0,4
Нөкис	1 625,8	98,5	5,2
Тақиятас	1 275,8	64,2	4,1
Тахтакөпир	403,4	98,3	1,3
Төрткүл	3 547,3	101,2	11,4
Хожели	1 066,9	92,2	3,4
Шымбай	746,9	97,9	2,4
Шоманай	336,4	98,2	1,1
Елликқала	1 626,4	102,6	5,2

Көрсетилген жүк тасыуда жоқары болмаған көрсеткишлер Бозатаў (36,9 мың тонна), Мойнақ (131,4 мың тонна) районларына туўры келди.

Тасылған жүктің ұлыма көлеміндегі
қала хәм районлардың үлесі, % те
(2020 жыл январь-декабрь)



Аймақлар бойынша тасылған жүктің жоқары үлесі бойынша жетекши орынды Нөкис (32,0 %) қаласы ийеледи. Соның менен бирге, Төрткүл (11,4 %) хәм Әмиўдәрья районлары (9,0 %), гүзетилди.

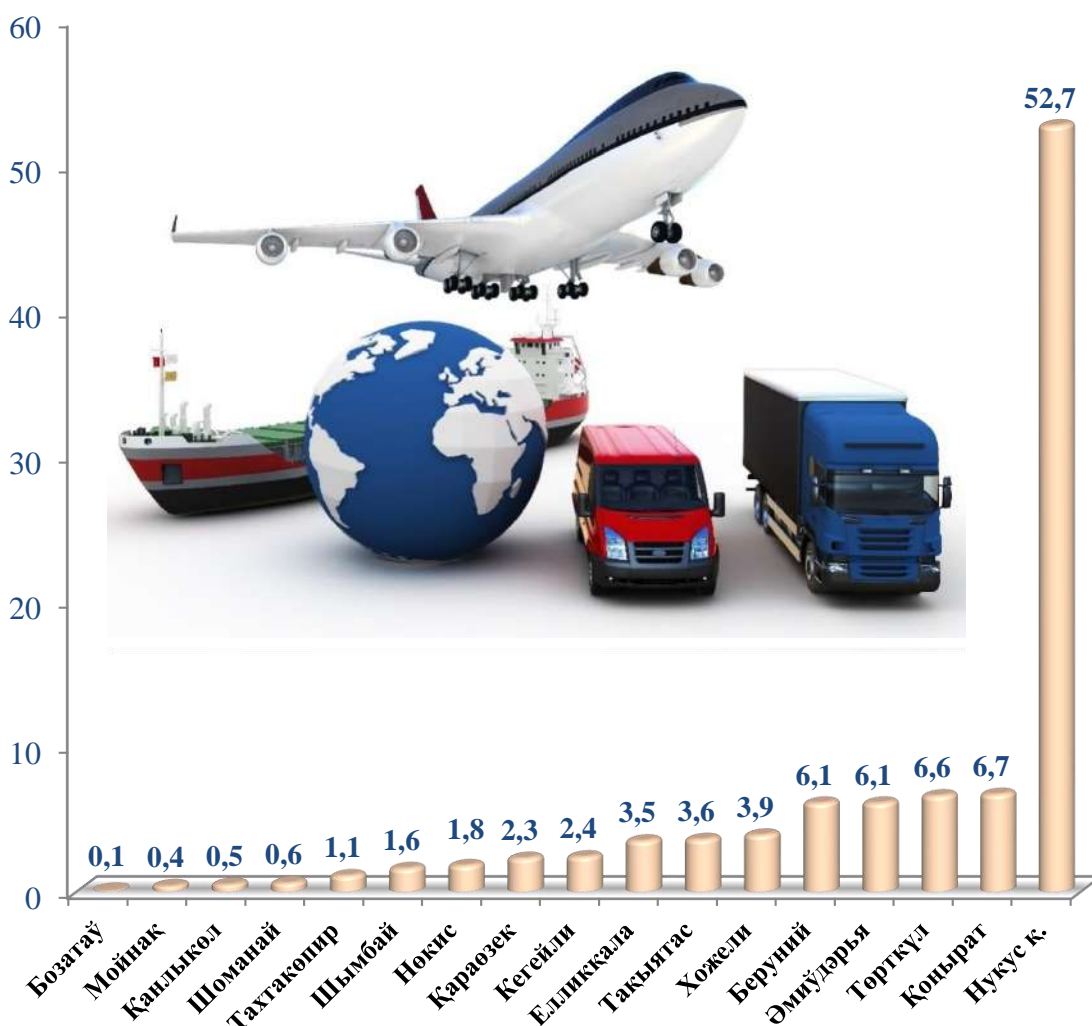
Қарақалпақстан Республикасының жүк айланбасы көлемінде жетекши орынды Нөкис (336 682,2 мың тонна-км) ийеледи. Соның менен бирге, ең жоқары тоннаны Қоңырат (42 535,4 мың тонна) районы, Төрткүл (42 437,2 мың тонна) районларында гүзетилди.

Қала хәм районлар кесиминде жүк айланбасы, мың тонна-км

	мың тонна-км	2019 жыл январь-декабрьге салыстырғанда % те	жәмине салыстырғанда үлесі, % те
Қарақалпақстан Республикасы	638 251,4	99,0	100,0
<i>қала:</i>			
Нөкис қ.	336 682,2	100,2	52,7
<i>районлар:</i>			
Әмиўдәрья	38 968,9	100,3	6,1
Беруний	38 961,4	99,1	6,1
Бозатаў	526,6	95,4	0,1
Қанлыкөл	3 323,0	99,6	0,5
Қараөзек	14 566,8	99,2	2,3
Кегейли	15 443,3	117,4	2,4
Қоңырат	42 535,4	106,3	6,7
Мойнақ	2 441,1	81,6	0,4
Нөкис	11 531,5	101,6	1,8
Тақиятас	22 772,3	77,0	3,6
Тахтакөпир	6 784,4	91,0	1,1
Төрткүл	42 437,2	103,6	6,6
Хожели	25 013,5	81,9	3,9
Шымбай	10 115,3	102,7	1,6
Шоманай	3 721,2	96,5	0,6
Елликқала	22 427,3	100,3	3,5

Көрсетілген жүк айланбасындағы жоқары болмаған көрсеткішлер төмендеги районлар Бозатаў (526,6 мың тонна-км) ҳәм Мойнақ (2441,1 мың тонна-км) районлары есесине туўры келеди.

Тасылған жүк айланбасының улыўма көлеминде аймақлардың үлесі, % те
(2020 жыл январь-декабрь)



Аймақлар бойынша тасылған жүк айланбасының жоқары үлесі бойынша жетекши орынды Нөкіс қаласы (52,7 %) ийеледи. Соның менен бирге, Қоңырат (6,7 %) ҳәм Төрткүл (6,6 %) районларында гүзетилди.

Халыққа, экономиканың барлық тарауларында хызмет етип атырған жұмысшыларға, оқыу орынларында билим алып атырған оқыушы хәм студентлерге жоқары сапалы транспорт хызметин көрсетиу, автомобил транспорты алдында турған ең әҳмийетли мәселе. Бүгинги күнде ҳеш бир пуқара хәрекетин (бир мәнзилден басқа бир мәнзилге барыуды) транспортсыз елеслете алмайды.

Жолаушы тасыу. 2020 жыл январь-декабрь айларында барлық транспорт түрлери тәрәпинен 127,4 млн. адам тасылған болып, бул көрсеткиш өткен жылдың усы дәуирине салыстырғанда 92,5 процентти кураған.

Автомобил транспортында жолаушы тасыу хәм жолаушы айланбасы

	2020 жыл январь-декабрь	2019 жылдың январь-декабрине салыстырғанда % те
Транспортта тасылған жолаушылар, млн. адам	127,4	92,5
Жолаушы айланбасы, млн. жолаушы-км.	3493,5	90,8

Жәми автомобил транспортындағы жолаушы айланбасы 2019 жыл январь-декабрь айларына салыстырғанда 90,8 % ге жетти хәм 3493,5 млн. жолаушы-км.ди курады.

Республиканың, қала хәм районлар жолаушы тасыу бойынша жетекши орынды Нөкис (64 89,8 мың адам) қаласы ийелейди. Соның менен бирге, жоқары көрсеткишлер Төрткүл (9 360,6 мың адам), Қоңырат (7 876,0 мың адам) районларында гүзетилди.

Районлар кесимінде жолаушы тасыў, мың адам
(2020 жыл январь–декабрь айларында)

	мың адам	2019 жыл январь-декабрге салыстырғанда % те	Жәмине салыстырғанда үлесі, % те
Қарақалпақстан Республикасы	127429,2	92,5	100,0
<i>қала:</i>			
Нөкис қ.	64089,8	92,3	50,3
<i>районлар:</i>			
Әмиўдәрья	6386,7	96,2	5,0
Беруний	6447,5	94,8	5,1
Бозатаў	284,2	91,1	0,2
Қанлыкөл	1203,4	94,4	0,9
Қараөзек	1838,9	90,9	1,5
Кегейли	3977,4	91,6	3,1
Қоңырат	7876,0	91,0	6,2
Мойнақ	1828,0	92,6	1,4
Нөкис	1171,3	89,4	0,9
Тақыятас	2643,7	94,7	2,1
Тахтакөпир	2191,6	94,4	1,7
Төрткүл	9360,6	88,7	7,4
Хожели	7562,5	95,1	5,9
Шымбай	3025,2	91,2	2,4
Шоманай	1642,0	86,8	1,3
Елликқала	5900,4	96,1	4,6

Көрсетилген жолаушы тасыўда жоқары болмаған көрсеткишлер, Бозатаў (284,1 мың адам) ҳәм Нөкис (1 171,3 мың адам) районлары есесине туўры келди.

Тасылған жолаушының улығыма көлемде районлардың үлесі, % те
(2020 жыл январь-декабрь)



Қала хәм районлар кесиминде жолаўшы тасыў бойынша жоқары үлести Нөкис (50,3 %) қаласы ийеледи. Соның менен бирге Төрткүл (7,4 %), Қоңырат (6,2 %) районларында гүзетилди.

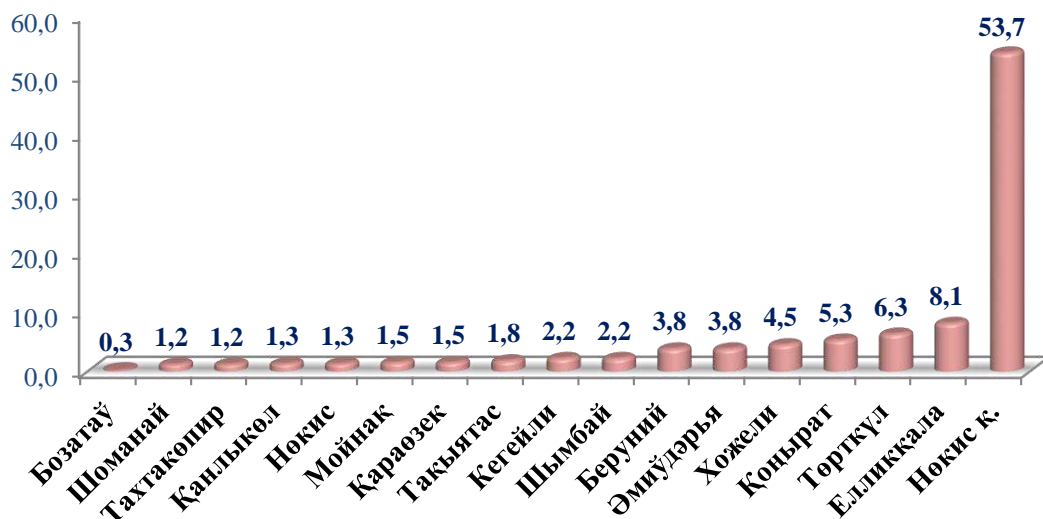
Қарақалпақстан Республикасының жолаўшы тасыў айланбасы көлеминде жетекши орынды Нөкис (1 874,0 млн. жолаўшы-км) қаласы ийеледи Соның менен бирге Елликқала (284,5 млн. жолаўшы-км), Төрткүл (220,4 млн. жолаўшы-км) районларында гүзетилди.

Қала хәм районлар кесиминде жолаўшы айланбасы, млн. жолаўшы-км

	млн. жолаўшы-км	2019 жыл январь-декабрге салыстырғанда % те	жәмине салыстырғанда үлесі, % те
Қарақалпақстан Республикаси	3493,5	90,8	100,0
<i>қала:</i>			
Нөкис қ.	1874,0	90,0	53,7
<i>районлар:</i>			
Әмиўдәрья	134,4	95,5	3,8
Беруний	133,6	93,0	3,8
Бозатаў	10,9	92,0	0,3
Қанлыкөл	43,5	90,5	1,3
Қараөзек	51,6	92,0	1,5
Кегейли	76,4	90,5	2,2
Қоңырат	185,9	91,0	5,3
Мойнақ	53,0	91,4	1,5
Нөкис	46,1	90,5	1,3
Тақиятас	61,8	96,8	1,8
Тахтакөпир	42,6	95,2	1,2
Төрткүл	220,4	89,8	6,3
Хожели	156,4	90,4	4,5
Шымбай	78,2	91,7	2,2
Шоманай	40,2	92,2	1,2
Елликқала	284,5	92,0	8,1

Көрсетилген жолаўшы айланбасындағы онша жоқары болмаған көрсеткишлер Бозатаў (10,9 млн. жолаўшы-км) хәм Шоманай (40,2 млн. жолаўшы-км) районлары есесине туўры келди.

**Тасылған жолаушы айланбасының улыўма көлемде
аймақлардың үлесі, % те
(2020 жыл январь-декабрь)**



Қала хәм районлар бойынша жолаўшы айланбасының жоқары үлесі бойынша жетекши орынды Нөкіс (53,7 %) қаласы ийеледи. Соның менен бирге Елликқала (8,1 %) хәм Төрткүл (6,3 %) районларында гүзетилди.

**Транспорт түрлери бойынша жүк тасыў, жүк айланбасы,
жолаўшы тасыў хәм жолаўшы айланбасы
(2020 жыл январь-декабрь айларында)**

