

Дәслепки мағлыұматлар бойынша, 2020 жылдың январь-сентябрь айларында ислеп шығарылған жалпы аймақлық өнімнің (ЖАӨ) көлеми 14 126,4 млрд. сұмды курады хәм 2019 жылға салыстырғанда өсим пәти 101,0 процентке тең болды.

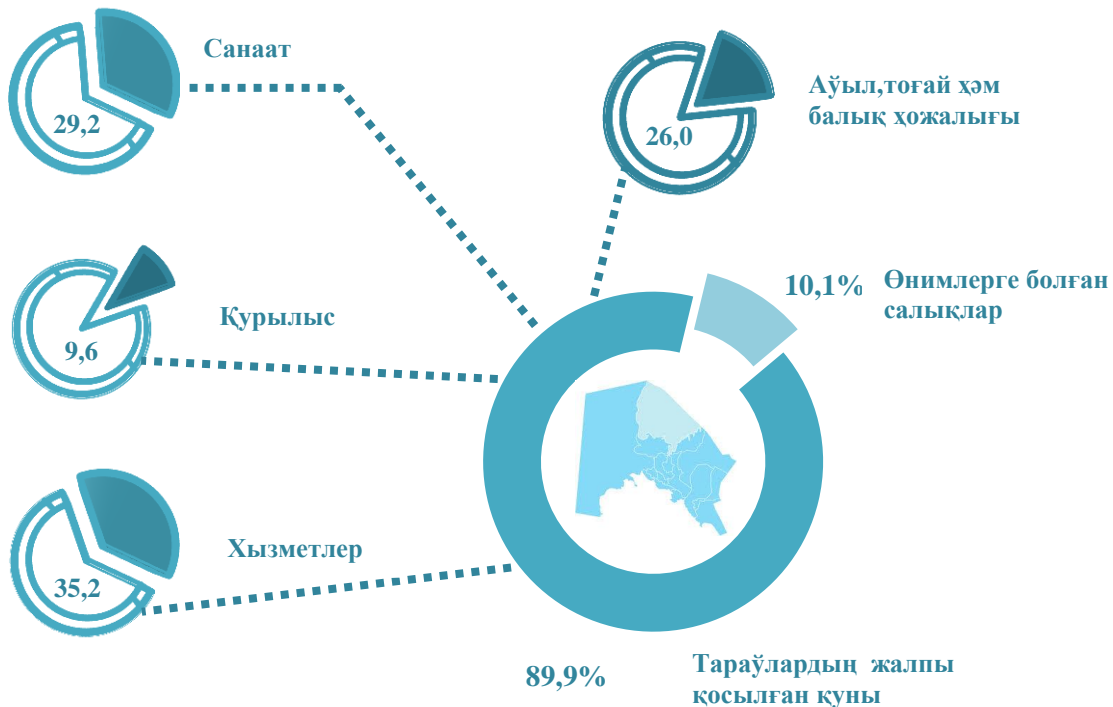
2020 жылдың январь-сентябрь айларында ЖАӨ дефлятор индекси 107,7 процентти курады.

Январь-сентябрь айларында Қарақалпақстан Республикасы жалпы аймақлық өниминиң экономикалық хызмет түрлери бойынша курамы

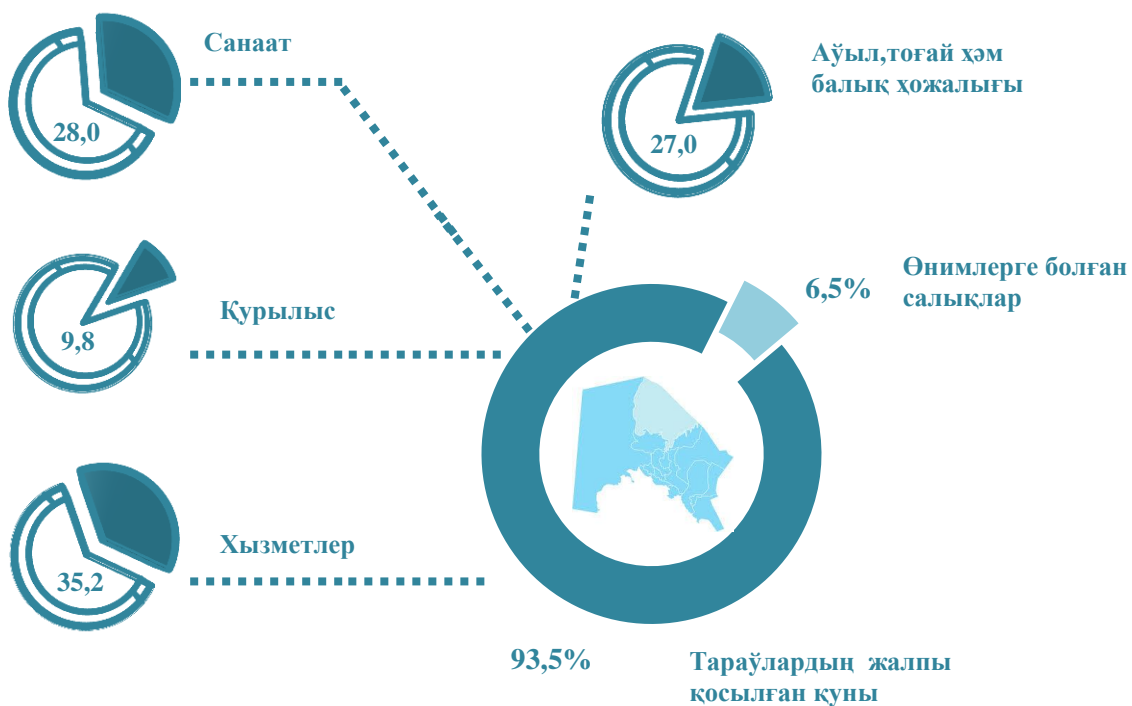
	млрд.сұм		2019 жыл январь-сентябрге салыстырғанда, % те
	2019 жыл	2020 жыл	
I. Жалпы аймақлық өним, жәми	12 980,2	14126,4	101,0
<i>соннан:</i>			
Тараўлардың жалпы қосылған қуны	11 664,9	13 206,8	101,1
Өнимлерге болған салықлар	1 315,3	919,6	100,8
II. Тараўлардың жалпы қосылған қуны	11 664,9	13 206,8	101,1
Аўыл, тоғай хәм балық хожалығы	3 028,2	3 563,0	101,7
Санаат (қурылысты қосқан жағдайда)	4 534,0	4 999,0	102,2
санаат	3 409,3	3 701,3	102,5
қурылыс	1 124,7	1 297,7	101,3
Хызметлер	4 102,7	4 644,8	99,3
саўда, жасаў хәм аўқатланыў бойынша хызметлер	648,0	715,5	98,0
тасыў хәм сақлаў, мәлимлеме хәм байланыс хызметлери	765,5	841,5	104,9
басқа хызметлер	2 689,2	3 087,8	98,1

Жалпы аймақтық өнімнің тараулар бойынша құрамы
(жәміне салыстырғанда % те)

2019 жыл январь-сентябрь



2020 жыл январь-сентябрь






2020 жылдың январь-сентябрь айларында Қарақалпақстан Республикасы экономикасының тийкарғы тараўларында гүзетилген өсим пәтлери ЖАӨ өсиўинде тийкарғы фактор болып хызмет етти. Атап айтқанда, аўыл, тоғай хәм балық хожалығының өсим пәти – 101,7 % (ЖАӨ қурамындағы үлесі 27,0 %), санаат (қурылысты қосқан жағдайда) – 102,2 % (37,8 %) хәм хызметлер тараўы – 99,3 % (35,2 %).

Қарақалпақстан Республикасы экономикасының барлық тараўларында жаратылған жалпы қосылған қуны (ЖҚҚ) көлеми улыўма ЖАӨнің 93,5 %, өнимлерге болған салықлар болса 6,5 % ти қурады.

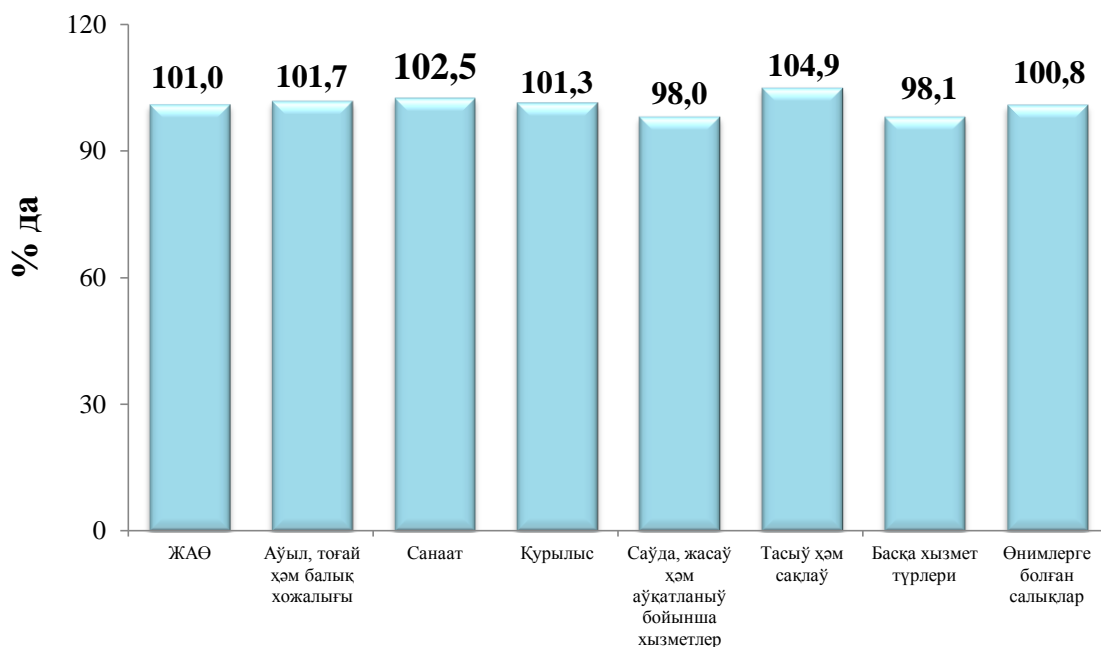
Январь-сентябрь айларында Қарақалпақстан Республикасы жалпы аймақлық өниминиң экономикалық хызмет түрлери бойынша қурамы,

жәmine салыстырғанда % те

	<i>жәmine салыстырғанда % те</i>		<i>өткен жылға салыстырғанда парқы, (+;-)</i>
	<i>2019 жыл</i>	<i>2020 жыл</i>	
I. Жалпы аймақлық өним, жәми	100,0	100,0	x
<i>соннан:</i>			
 Тараўлардың жалпы қосылған қуны	89,9	93,5	3,6
 Өнимлерге болған салықлар	10,1	6,5	- 3,6
II. Тараўлардың жалпы қосылған қуны	100,0	100,0	x
 Аўыл, тоғай хәм балық хожалығы	26,0	27,0	1,0
Санаат (қурылысты қосқан жағдайда)	38,8	37,8	-1,0
 санаат	29,2	28,0	-1,2

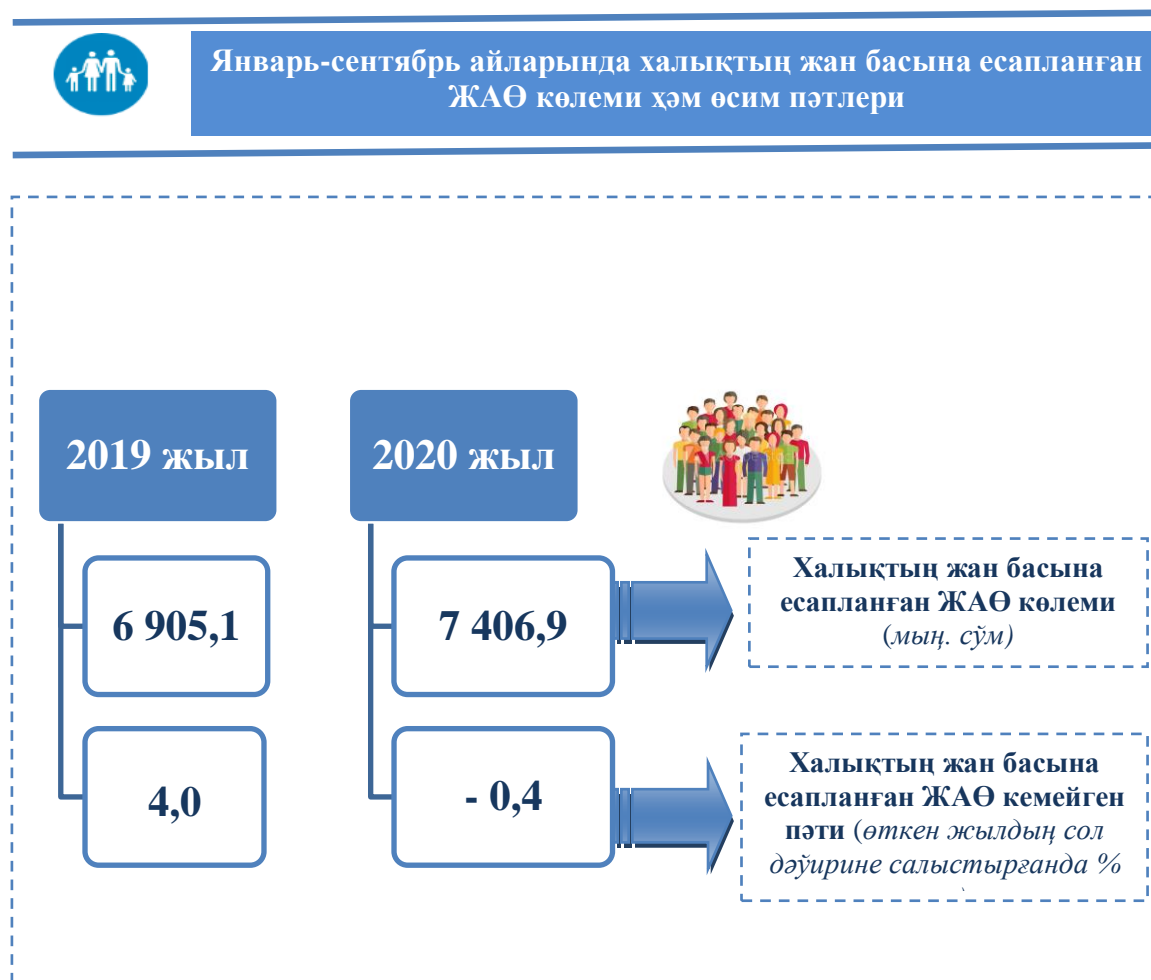
	қурылыс	9,6	9,8	0,2
	Хызметлер	35,2	35,2	0,0
	сауда, жасау хәм аўқатланыў бойынша хызметлер	5,6	5,4	-0,2
	тасыў хәм сақлаў, мәлимлеме хәм байланыс хызметлери	6,6	6,4	-0,2
	басқа хызметлер	23,0	23,4	0,4

2020 жылдың январь-сентябрь айларында ЖАӨниң экономикалық хызмет түрлери бойынша өсим пәтлери



Экономикалық хызмет түрлері бойынша өсім пәтлері

Есабат дәуиринде халықтың жан басына ислеп шығарылған жылпы аймақлық өним көлеми 7 406,9 мың сўмды қурап хәм бул көрсеткиш өткен жылдың сол дәуирине салыстырғанда 0,4 % ге кемейген.



Санаат (курулысты қосқан жағдайда) тараўының ЖАӨнің тараўлар бойынша қурамындағы үлесі 1,0 процентли пунктке (ЖАӨ қурамындағы үлесі 37,8 %) кемейди. Аўыл, тоғай хәм балық хожалығының ЖАӨ қурамындағы үлесі 2020 жыл январь-сентябрде 27,0 процентти қурады хәм 2019 жыл (26,0 %) менен салыстырғанда 1,0 процентли пунктке хәмде хызметлер тараўының ЖАӨ қурамындағы үлесі 35,2 процентти қурады хәм өткен жылдың усы дәуири менен салыстырғанда өзгеріўсиз қалған.

Сауда, жасау хәм аўқатланыу бойынша хызметлердиң ЖАӨ курамындағы үлеси 5,4 процентти (2019 ж. 5,6 %), тасыу хәм сақлау, мәлимлеме хәм байланыс – 6,4 процентти (6,6 %), хызмет көрсетиуши басқа тараўлар – 23,4 процентти (23,0%)ти курады.

Хызметлер тараўының жалпы қосылған қуны курамы
(жәmine салыстырғанда % те):

2019-жыл январь-сентябрь



2020-жыл январь-сентябрь

