

Жүк тасыў. 2020 жыл январь-сентябрь айларында барлық транспорт түрлери тәрәпинен 21,3 млн. тонна жүк тасылған болып, бул өткен жылдың усы дәўирине салыстырғанда 98,2 процентти курады.

Жүк айланбасы барлық транспорт түрлери тәрәпинен 463,3 млн. тн-км. ди курады хәм 2019 жылын январь-сентябрине салыстырғанда өсим пәти 97,8 % ке өсти.

Автомобил транспортында жүк тасыў хәм жүк айланбасы

	2020 жыл январь-сентябрь	2019 жылдың январь-сентябрь салыстырғанда % те
Тасылған жүк, млн. тн	21,3	98,2
Жүк айланбасы, млн. тн-км	463,3	97,8

Жеке тәртиптеги исбилерменлердің автомобиль транспортының жүк айланбасы 2019 жыл январь-сентябрге салыстырғанда 97,9 процентти курады хәм 312,3 млн. тн-км.ди курады. Жүк айланбасының улыўма көлеминде жеке жүк тасыўшылардың үлеси 90,3 процентти курады (2019 жылда 88,3 процент).

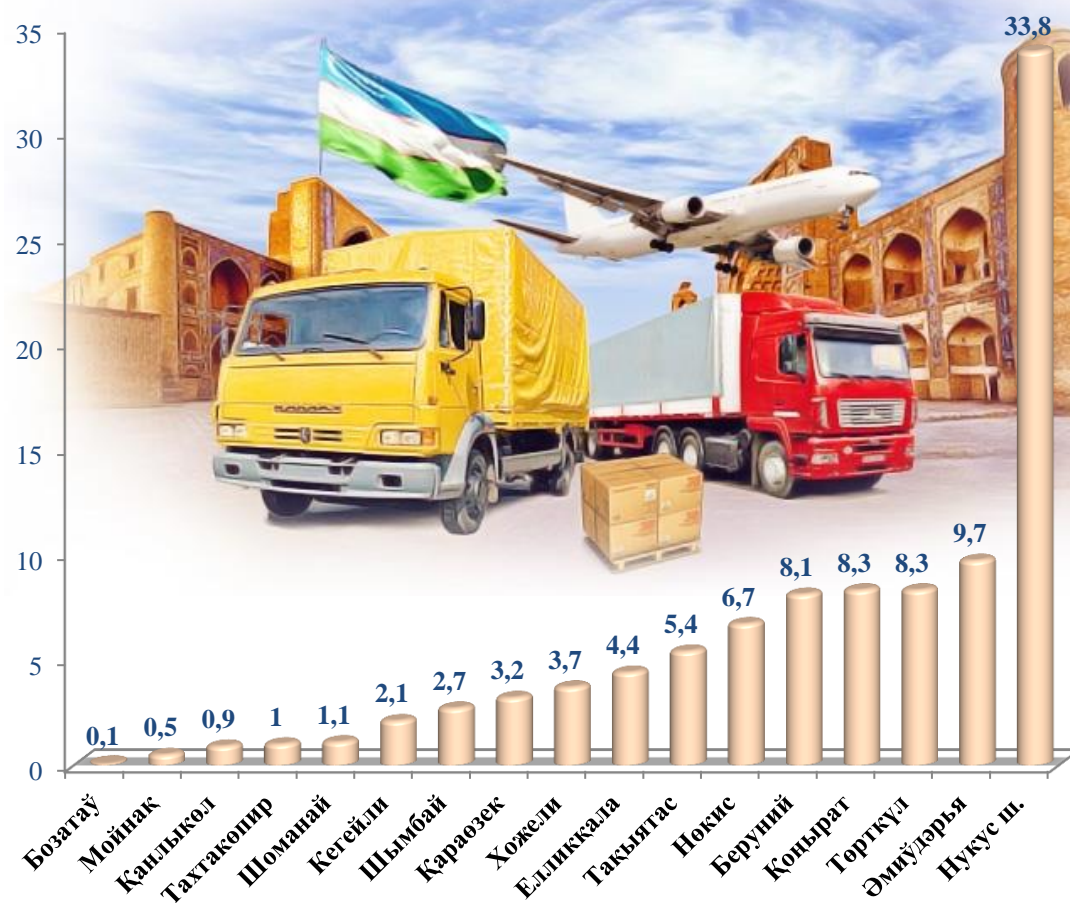
Қарақалпақстан Республикасының қала, районлар кесиминде тасылған жүк бойынша жетекши орынды Нөкис қаласы (7 236,2 мың тонна) ийелейди. Соның менен бирге, ең жоқарысы Әмиўдәръя (2 056,8 мың тонна) районы, Қоңырат (1 777,7 мың тонна) районларында гүзетилди.

Қала хәм районлар кесиминде жүк тасыу, мың тонна
(2020 жылдың январь–сентябрь жағдайына)

	Жәми тасылған жүк мың тонна	2019 жыл январь- сентябрьге салыстырғанда % те	жәмине салыстырғанда үлесі, % те
Қарақалпақстан Республикасы	21331,0	98,2	100
<i>районлар:</i>			
Нөкис қ.	7206,3	100,1	33,8
Әмиўдәрья	2056,8	100,2	9,7
Беруний	1735,7	100,1	8,1
Бозатаў	27,6	96,3	0,1
Қанлыкөл	185,7	100,3	0,9
Қараөзек	689,5	99,5	3,2
Кегейли	456,7	127,1	2,1
Қоңырат	1777,7	100,0	8,3
Мойнақ	97,0	99,8	0,5
Нөкис	1427,3	103,0	6,7
Тақыятас	1158,9	71,1	5,4
Тахтакөпир	223,4	99,7	1,0
Төрткүл	1761,4	101,0	8,3
Хожели	782,7	91,4	3,7
Шымбай	567,6	99,7	2,7
Шоманай	244,3	99,0	1,1
Елликқала	932,4	99,7	4,4

Көрсетилген жүк тасыуда жоқары болмаған көрсеткишлер Бозатаў (27,6 мың тонна) Мойнақ (97,0 мың тонна) районларына туўры келди.

Тасылған жүктің ұлыма көлеміндегі
қала хәм районлардың үлесі, % те
(2020 жыл январь-сентябрь)



Аймақлар бойынша тасылған жүктің жоқары үлесі бойынша жетекши орынды Нөкис (33,8 %) қаласы ийеледи. Соның менен бирге, Әмиўдәрья (9,7%) хәм Қоңырат районлары (8,3%), гүзетилди.

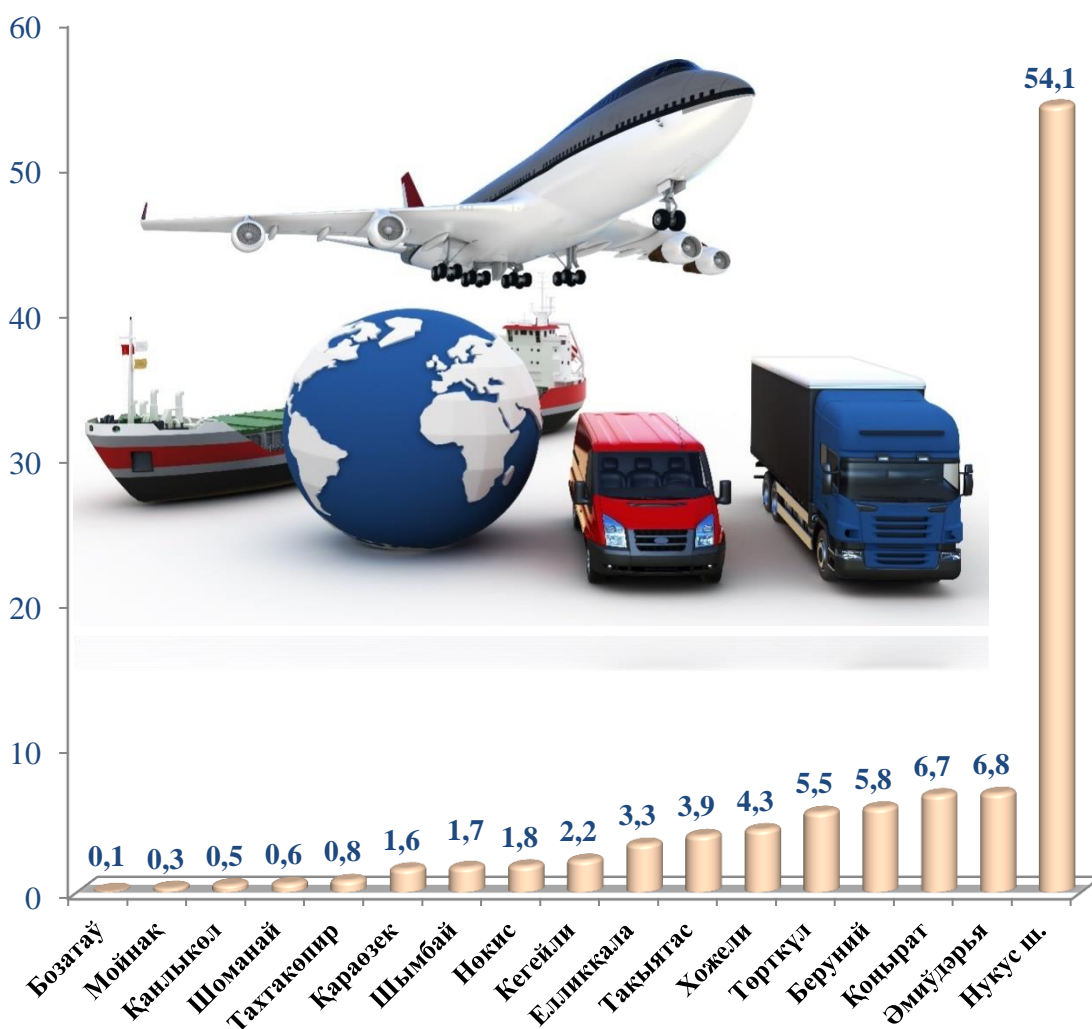
Қарақалпақстан Республикасының жүк айланбасы көлемінде жетекши орынды Нөкис (250 642,7 мың тонна-км) ийеледи. Соның менен бирге, ең жоқары тоннани Әмиўдәрья (31661,4 мың тонна) районы, Қоңырат (31140,9 мың тонна) районларында гүзетилди.

Қала хәм районлар кесиминде жүк айланбасы, мың тонна-км

	мың тонна-км	2019 жыл январь- сентябрге салыстырғанда % те	жәмине салыстырғанда үлесі, % те
Қарақалпақстан Республикасы	463326,8	97,8	100
<i>қала:</i>			
Нөкис қ.	250642,7	98,3	54,1
<i>районлар:</i>			
Әмиўдәрья	31661,4	100,6	6,8
Беруний	26982,4	102,4	5,8
Бозатаў	320,0	99,2	0,1
Қанлыкөл	2525,1	97,0	0,5
Қараөзек	7458,9	103,4	1,6
Кегейли	10130,2	121,2	2,2
Қоңырат	31140,9	100,1	6,7
Мойнақ	1392,6	99,6	0,3
Нөкис	8200,6	104,8	1,8
Тақиятас	17929,5	76,3	3,9
Тахтакөпир	3460,9	89,2	0,8
Төрткүл	25554,8	100,9	5,5
Хожели	19734,9	83,0	4,3
Шымбай	7834,3	104,2	1,7
Шоманай	2917,2	98,8	0,6
Елликқала	15440,4	100,8	3,3

Көрсетілген жүк айланбасындағы жоқары болмаған тонна-км төмендеги қала хәм районлар Бозатаў (320,0 мың тонна-км), Мойнақ (1392,6 мың тонна-км) районлары есесине туўры келеди.

Тасылған жүк айланбасының улыўма көлеминде аймақлардың үлесі, % те
(2020 жыл январь-сентябрь)



Аймақлар бойынша тасылған жүк айланбасының жоқары үлесі бойынша жетекши орынды Нөкис қаласы (54,1 %) ийеледи. Соның менен бирге, Әмиўдарья (6,8 %) хәм Қоңырат (6,7 %) районларында гүзетилди.

Халыққа, экономиканың барлық тарауларында хызмет етип атырған жұмысшыларға, оқыў орынларында билим алып атырған оқыўшы хәм студентлерге жоқары сапалы транспорт хизметин көрсетиў, автомобил траснпорты алдында турған ең әҳимийетли мәселе. Бүгинги күнде хеш бир пуқара хәрекетин (бир мәнзилден басқа бир мәнзилге барыўды) транспортсыз елеслете алмайды.

Жолаўшы тасыў. 2020 жыл январь-сентябрь айларында барлық транспорт түрлери тәрәпинен 96,7 млн. адам тасылған болып, бул көрсеткиш өткен жылдың усы дәўирине салыстырғанда 91,9 процентти қураған. Жолаўшы тасыў айланбасы усы дәўирде 90,9 процентти қурап, 2671,0 млн. жолаўшы-км.ди қурады.

Автомобил транспорт жолаўшы тасыў хәм жолаўшы айланбасы

	2020 жыл январь- сентябрь	2019 жылдың январь-сентябрьге салыстырғанда % те
Транспортта тасылған жолаўшылар, млн. адам	96,7	91,9
Жолаўшы айланбасы, млн. жолаўшы-км.	2671,0	90,9

Жәми автомобил транспортындағы жолаўшы айланбасы 2019 жыл январь-сентябрьге салыстырғанда 90,9 % га жетти хәм 2671,0 млн. жолаўшы-км.ди қурады.

Республиканың, қала- районлар жолаўшы тасыў бойынша жетекши орынды Нөкис (49619,2 мың адам) қаласы ийелейди. Сол менен бирге, жоқары көрсеткишлер Төрткул (7 034,9 мың адам), Хожели (6008,0 мың адам) районларында гүзетилди.

Районлар кесиминде жолаушы тасыў, мың адам
(2020 жыл январь–сентябрь айларында)

	мың адам	2019 жыл январь-сентябрге салыстырғанда % те	Жәмине салыстырғанда үлесі, % те
Қарақалпақстан Республикасы	96664,9	91,9	100
<i>қала:</i>			
Нөкис қ.	49619,2	90,1	51,3
<i>районлар:</i>			
Әмиўдәрья	4747,3	92,3	4,9
Беруний	4885,4	91,5	5,1
Бозатаў	214,9	97,3	0,2
Қанлыкөл	679,9	96,0	0,7
Қараөзек	1540,3	93,7	1,6
Кегейли	2607,5	94,9	2,7
Қоңырат	5898,3	95,4	6,1
Мойнақ	999,8	98,3	1,0
Нөкис	904,5	96,6	0,9
Тақиятас	2038,2	94,4	2,1
Тахтакөпир	1738,1	94,1	1,8
Төрткүл	7034,9	93,6	7,3
Хожели	6008,0	94,8	6,2
Шымбай	2262,5	94,5	2,4
Шоманай	1147,3	94,1	1,2
Елликқала	4338,8	91,2	4,5

Көрсетилген жолаушы тасыўда жоқары болмаған көрсеткишлер, Бозатаў (214,9 мың адам) хәм Қанлыкөл (679,9 мың адам) районлары есесине туўры келди.

Тасылған жолаушының улығыма көлемде районлардың үлесі, % те
(2020 жыл январь-сентябрь)



Қала хәм районлар кесиминде жолаушы тасыў бойынша жоқары үлести Нөкис (51,3 %) қаласы ийеледи. Соның менен бирге Төрткул (7,3 %), Хожели (6,2 %) районларында гүзетилди.

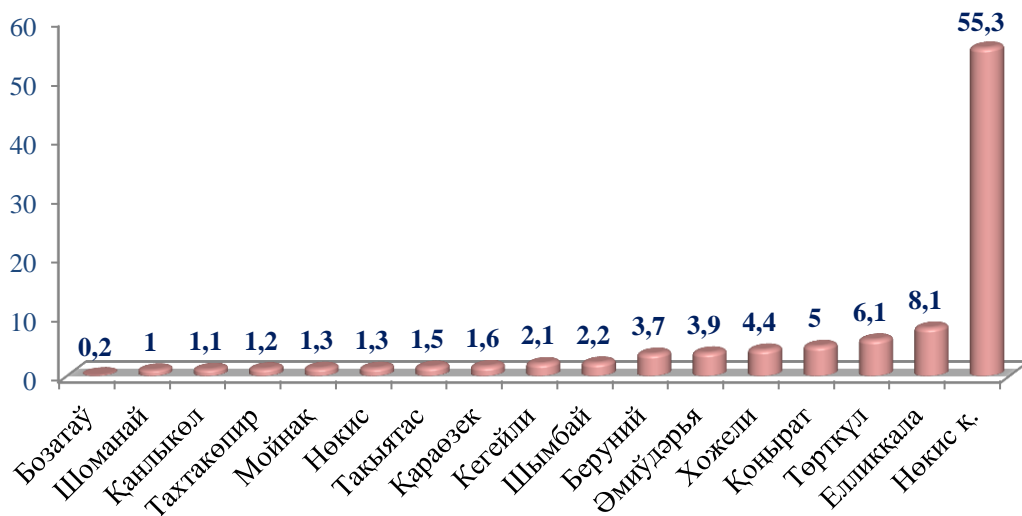
Қарақалпақстан Республикасының жолаушы тасыў айланбасы көлеминде жетекши орынды Нөкис (1476,4 млн. жолаушы-км) қаласы ийеледи Соның менен бирге Елликқала (217,3 млн. жолаушы-км), Төрткул (162,9 млн. жолаушы-км) районларыда гүзетилди.

Қала хәм районлар кесиминде жолаўшы айланбасы, млн. жолаўшы-км

	млн. жолаўшы-км	2019 жыл январь- сентябрге салыстырғанда % те	жәмине салыстырғанда үлесі, % те
Қорақалпоғистон Республикаси	2671,0	90,9	100
<i>қала:</i>			
Нөкис қ.	1476,4	90,7	55,3
<i>районлар:</i>			
Әмиўдәрья	105,2	94,6	3,9
Беруний	99,2	91,5	3,7
Бозатаў	4,6	88,0	0,2
Қанлыкөл	30,2	90,6	1,1
Қараөзек	41,2	90,3	1,6
Кегейли	57,4	91,7	2,1
Қоңырат	132,7	90,2	5,0
Мойнақ	34,2	90,8	1,3
Нөкис	33,5	88,8	1,3
Тақыятас	38,7	100,5	1,5
Тахтакөпир	32,4	91,6	1,2
Төрткүл	162,9	91,4	6,1
Хожели	118,2	88,2	4,4
Шымбай	59,2	89,5	2,2
Шоманай	27,7	89,8	1,0
Елликқала	217,3	90,7	8,1

Көрсетилген жолаўшы айланбасындағы онша жоқары болмаған жолаўшы-км Бозатаў (4,6 млн. жолаўшы-км) хәм Шоманай (27,7 млн. жолаўшы-км) районлары есесине туўры келди.

**Тасылған жолаушы айланбасының улыўма көлемде
аймақлардың үлесі, % те**
(2020 жыл январь-сентябрьде)



Қала хәм районлар бойынша жолаўшы айланбасының жоқары үлесі бойынша жетекши орынды Нөкіс (55,3 %) қаласы ийеледи. Соның менен бирге Елликкала (8,1 %), Төрткүл (6,1 %) районларыда гүзетилди.

**Транспорт түрлери бойынша жүк тасу, жүк айланбасы,
жолаўшы тасуы хәм жолаўшы айланбасы**
(2020 жыл январь-сентябрь айларында)

