

## ХІІ. ДЕМОГРАФИЯ ҲӘМ БӘНТЛИК

Турақлы халық саны<sup>1)</sup>  
(2020 жылдың 1 июль жағдайына, мың адам)

	Жәми халық саны	соннан:	
		қала халқы	ауыл халқы
<b>Қарақалпақстан Республикасы</b>	<b>1909,9</b>	<b>936,1</b>	<b>973,8</b>
Нөкис қ.	322,0	322,0	-
<i>районлар:</i>			
Әмиўдәрья	200,4	52,2	148,2
Беруний	192,6	68,3	124,3
Бозатаў	21,6	5,4	16,2
Қанлыкөл	51,3	12,7	38,6
Қараөзек	53,0	16,0	37,0
Кегейли	72,8	29,4	43,4
Қоңырат	130,8	82,6	48,2
Мойнақ	32,0	14,0	18,0
Нөкис	50,5	10,3	40,2
Тақиятас	74,2	53,1	21,1
Тахтакөпир	40,3	16,9	23,4
Төрткүл	215,6	82,2	133,4
Хожели	123,4	79,0	44,4
Шымбай	112,7	57,6	55,1
Шоманай	56,4	14,8	41,6
Елликқала	160,3	19,6	140,7

Дәслепки мағлыұматлар бойынша, 2020 жылдың 1 июль жағдайына республика турақлы халқының саны 1909,9 мың адамды қурады ҳәм жыл басынан 11,6 мың адамға ямаса 100,6 процентке өсти. 2020 жыл январь-июньда миграция сальдосы, дәслепки мағлыұматлар бойынша - 1670 адамды қурады.

<sup>1)</sup>дәслепки мағлыұмат

## 2020 жылдың январь-июнь айларында халықтың тәбiiйii хәрекети

	адам			хәр 1000 адамға	
	2019ж.	2020ж. <sup>1)</sup>	өсиуі, азайыуы	2019ж.	2020ж. <sup>1)</sup>
Туұылғанлар	17832	17215	-617	19,2	18,2
Өлгенлер	3916	3952	36	4,2	4,2
<i>соннан: бир жасқа шекемги балалар</i>	187	251	64	9,3	12,4
Тәбiiйii өсим	13916	13263	-653	15,0	14,0
Дүзилген некелер	7066	4902	-2164	7,6	5,2
Некеден ажырасыулар	642	513	-129	0,7	0,5

**Туұылыу дәрежесi.** 2020 жыл январь-июньда туұылғанлар саны 17215 адамды курады хәм 2019 жылдың усы дәуирине (17832 адам) салыстырғанда 617 адамға аз ямаса 3,5 процентке кемейди. Туұылыу коэффициенти тийисли түрде 18,2 промиллени курады хәм 2019 жылдың усы дәуирине (19,2 промилле) салыстырғанда 1,0 промиллеге кемейди.

Туұылыу дәрежесиниң кемейуі республиканың дерлик барлық аймақларында гүзетилди. Бул көрсеткиштиң жоқары дәрежеси Нөкис районында (21,1 ден 17,5 промиллеге), Тақыятас (18,8 ден 15,3 промиллеге), Төрткүл (20,2 ден 17,4 ге) хәм Беруний (22,2 ден 19,6 ге) районларында гүзетилди.

**Өлим дәрежесi.** 2020 жылдың январь-июнында өлгенлер саны 3952 адамды курады хәм 2019 жылдың усы дәуирине (3916 адам) салыстырғанда 36 адамға ямаса 0,9 процентке көбейди. Тийисли түрде өлим коэффициенти 4,2 промиллени курады (2019 жыл январь-июньда - 4,2 промилле).

Өлгенлер санының көбейуі Қараөзек (3,8 ден 4,8 промиллеге), Нөкис (4,9 ден 5,5 ге), Бозатау (4,0 ден 4,6 ге) хәм Шымбай (4,5 ден 4,7 промиллеге) районларында гүзетилди. Ең көп өлим жағдайлары Нөкис районында (5,5 промилле) ең кем өлим жағдайлары Шоманай (3,2 промилле) районында гүзетилди.

<sup>1)</sup>дәслепки мағлыұмат

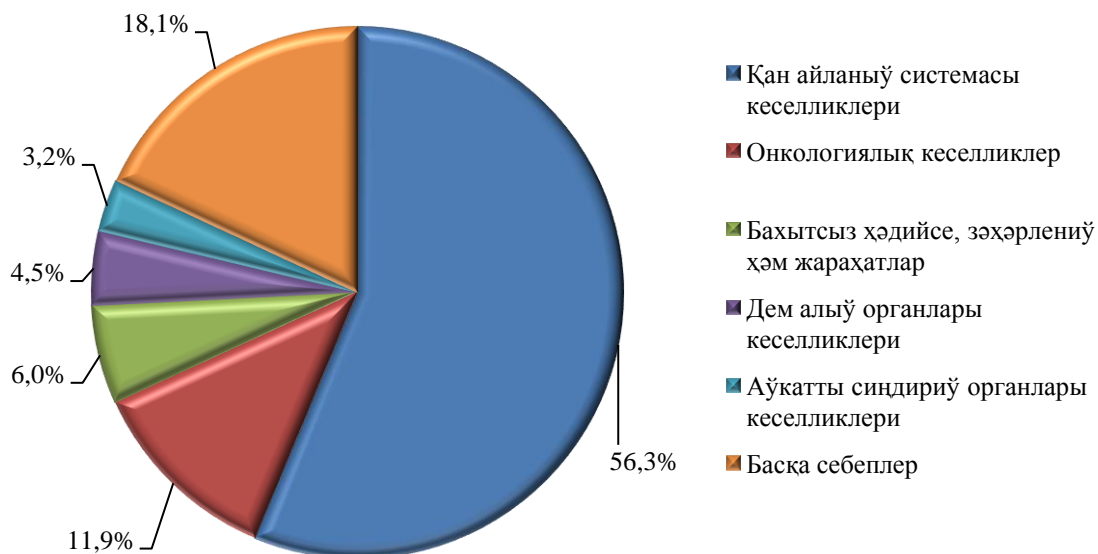
**Халықтың табиғий хәрекети коэффициентлери**  
(январь-июнь айларында)

*(1000 халық санына)*

	Туұылғанлар		Өлгенлер		Халықтың табиғий өсиуи	
	2019ж.	2020ж. <sup>1)</sup>	2019ж.	2020ж. <sup>1)</sup>	2019ж.	2020ж. <sup>1)</sup>
<b>Қарақалпақстан Республикасы</b>	<b>19,2</b>	<b>18,2</b>	<b>4,2</b>	<b>4,2</b>	<b>15,0</b>	<b>14,0</b>
Нөкис қ.	16,2	18,2	4,0	4,1	12,2	14,1
<i>районлар:</i>						
Әмиўдәрья	22,3	19,9	4,0	4,1	18,3	15,8
Беруний	22,2	19,6	4,5	4,1	17,7	15,5
Бозатаў	16,3	14,2	4,0	4,6	12,3	9,6
Қанлықөл	19,6	19,6	4,0	3,6	15,6	16,0
Қараөзек	16,0	17,8	3,8	4,8	12,2	13,0
Кегейли	18,2	18,9	5,5	4,7	12,7	14,2
Қоңырат	18,9	18,9	4,2	4,4	14,7	14,5
Мойнақ	18,0	18,6	5,2	4,0	12,8	14,6
Нөкис	21,1	17,5	4,9	5,5	16,2	12,0
Тақиятас	18,8	15,3	5,2	5,1	13,6	10,2
Тахтакөпир	15,5	13,9	4,7	4,5	10,8	9,4
Төрткүл	20,2	17,4	3,7	4,0	16,5	13,4
Хожели	18,9	18,4	4,4	4,2	14,5	14,2
Шымбай	19,4	16,4	4,4	4,7	15,0	11,7
Шоманай	15,4	14,0	4,4	3,2	11,0	10,8
Елликқала	20,3	19,7	3,4	3,4	16,9	16,3

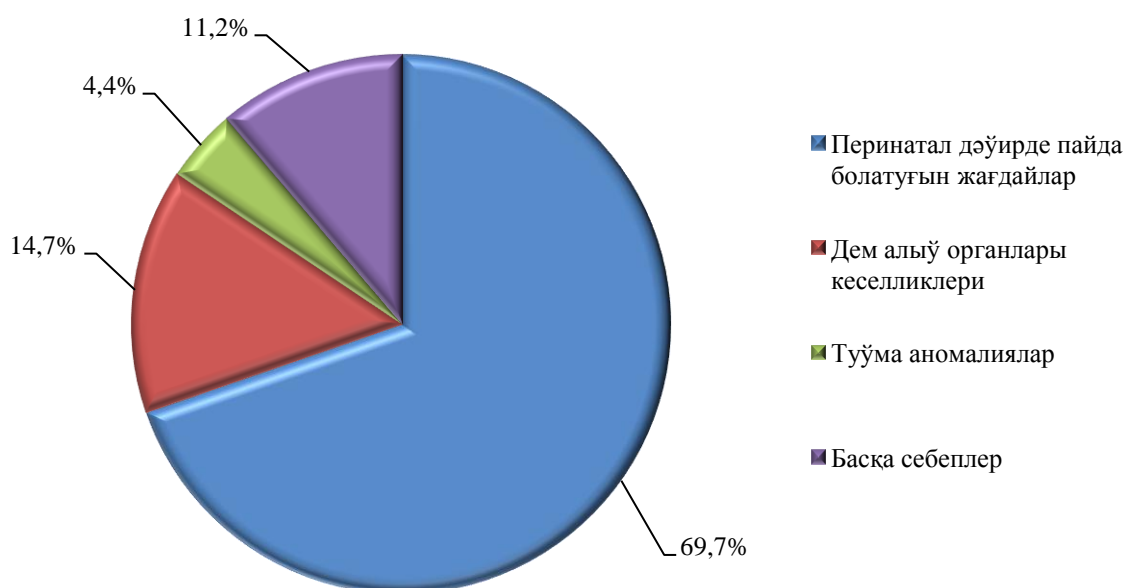
<sup>1)</sup>дәслепки мағлыұмат

**2020 жыл январь-июнда өлим себеплери бойынша өлгенлер саны**  
(жәміне салыстырғанда процент есабында)



Дәслепки мағлыұматлар бойынша, 2020 жылдың январь-июнында бир жасқа толмаған 251 балалар өлими гүзетилди. Балалар өлими коэффициенти 12,4 промиллени курады (2019 жылдың тийисли дәуиринде 9,3 промилле).

**2020 жыл январь-июнда өлим себеплери бойынша бир жасқа шекемги өлген балалар саны**  
(жәміне салыстырғанда процент есабында)



**Неке дүзиу хэм некеден ажырасыулар.** 2020 жыл январь-июнда ПХАЖ органларында 4902 неке хэм 513 ажырасыулар дизимге алынды. Мың халық санына салыстырғанда 5,2 неке (2019 жылдың тийисли дәуиринде - 7,6 ) хэм 0,5 ажырасыулар (2019 жылдың тийисли дәуиринде – 0,7 ) тууры келди.

**Миграция<sup>1</sup>.** Дәслепки мағлыұматлар бойынша, 2020 жылдың январь-июнь айларында республика бойынша көшип келгенлер саны 3437 адамды, усы дәуирде көшип кеткенлер саны болса 5107 адамды қурады. Миграция қалдығы минус 1670 адамға (2019 жылдың усы дәуиринде – минус 1653 адам) тең болды. Ең көп минус қалдықлар Әмиұдәрья (минус 358), Шымбай (минус 245) хэм Кегейли (минус 187) районларында гүзетилди.

**Дүзилген некелер хэм ажырасыулар саны**  
(январь-июнь айларында, бирлик)

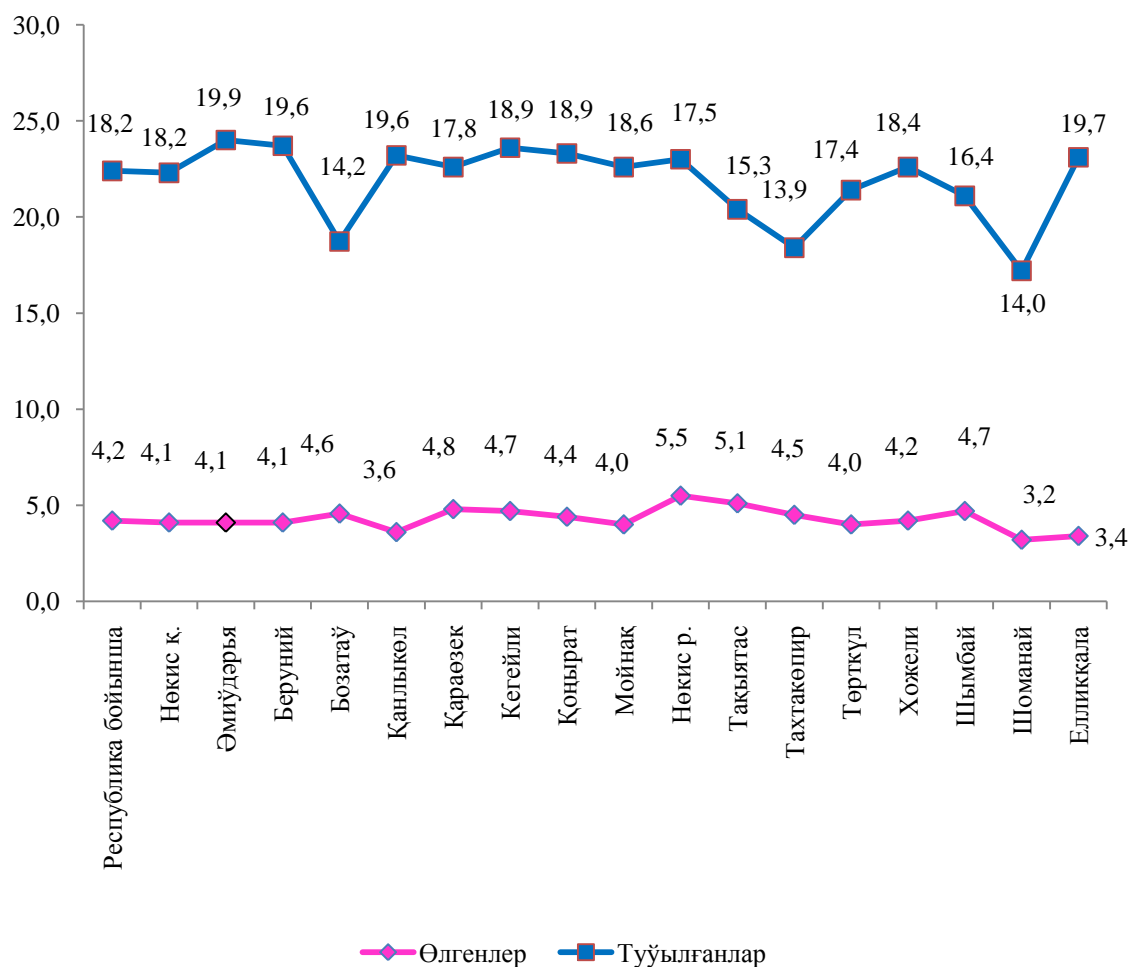
	Дүзилген некелер		Некеден ажырасыулар	
	2019 ж.	2020 ж. <sup>2)</sup>	2019 ж.	2020 ж. <sup>2)</sup>
<b>Қарақалпақстан Республикасы</b>	<b>7 066</b>	<b>4 902</b>	<b>642</b>	<b>513</b>
Нөкис қ.	1 194	724	167	116
<i>районлар:</i>				
Әмиұдәрья	828	576	66	40
Беруний	796	604	48	42
Бозатау	55	52	3	5
Қанлыкөл	186	153	18	19
Қараөзек	177	129	9	11
Кегейли	236	210	25	20
Қоңырат	434	230	55	41
Мойнақ	89	79	11	5
Нөкис	214	145	16	18
Тақыятас	220	135	31	30
Тахтакөпир	136	90	10	9
Төрткүл	874	560	49	44
Хожели	390	261	39	38
Шымбай	395	307	34	27
Шоманай	179	157	12	12
Елликқала	663	490	49	36

<sup>1</sup> қала хэм районлар хэмде аймақлараралық ишки миграцияны қосқан халда

<sup>2)</sup> дәслепки мағлыұмат

## 2020 жыл январь-июньда халықтың тәбийий хәрекети

хәр 1000 адамға



**Орташа айлық ис-хақы.** 2020 жылдың январь-июнь айларында Қарақалпақстан Республикасында орташа айлық номинал есапланған ис-хақы 2417,1 мың сўмды қурады.

Бунда ис-хақы үстеме, сийлықлаў, хошаметлеў түриндеги төлеўлер, компенсация хәм исленбеген ўақыт ушын хәк төлеўлер киритилген, сондай-ақ оның қурамында физикалық тәрәплер дәрәмат салығы, социаллық суғурта хәм кәсиплик аўқамына төлемлер хәм бар.

2020 жылдың январь-июнь айларында Қарақалпақстан Республикасында орташа айлық ис-хақының ең жоқары муғдары Нөкис қаласында 3023,3 мың сўм, республикадағы орташа айлық ис-хақына салыстырғанда 125,1 процент хәм Қоңырат районында 2861,1 мың сўм (118,4 процент).

**2020 жылдың январь-июнь айлары үшін орташа номинал  
есепленген ис-хақы**  
(ауыл хожалығы хәм киши исбилерменлик субъектлеринен басқа)

*мың сўм*

	<i>июнь</i>	<i>январь-июнь</i>
<b>Қарақалпақстан Республикасы</b>	<b>2412,5</b>	<b>2417,1</b>
Нөкис қ.	3038,2	3023,3
<i>районлар:</i>		
Әмиўдәрья	2034,9	2069,4
Беруний	1818,1	1783,5
Бозатаў	1791,0	1791,4
Қанлықөл	1722,1	1777,5
Қараөзек	1950,5	1899,8
Кегейли	1966,2	1986,6
Қоңырат	2895,2	2861,1
Мойнақ	1927,6	1872,7
Нөкис	2365,0	2290,4
Тақиятас	2441,0	2367,5
Тахтакөпир	1744,3	1795,4
Төрткүл	1842,9	1949,0
Хожели	2028,5	2014,5
Шымбай	1676,6	1955,5
Шоманай	2457,7	2186,5
Елликқала	1927,5	2011,1

Қарақалпақстан Республикасында орташа ис ҳақының ең кем муғдары Қанлықөл районы (1777,5 мың сўм) республикадағы орташа айлық ис-хақына салыстырғанда 73,5 процент, Беруний районы 1783,5 мың сўм (73,8 процент) хәм Бозатаў районында 1791,4 мың сўм (74,1 процент) кураған.