

I. САНААТ

2020 жылдың январь-март айларында 3352,6 млрд. сұмлық санаат өнімлери ислеп шығарылған болып, санаат ислеп шығарыуы индекси өткен жылдың тийисли дәуирине салыстырғанда 106,1 процентти қурады.

Жәми санаат өнімлери көлеминиң 79,2 проценти (2654,8 млрд. сұм, өткен жылға салыстырғанда санаат ислеп шығарыуы индекси 101,4 %) ири кәрханалар тәрәпинен ислеп шығарылды.

Статистикалық есап-китаплар бойынша усы жылдың январь-март айларында киши кәрхана хәм микрофирмалар тәрәпинен ислеп шығарылған санаат өнімлери көлеми 384,9 млрд. сұм көлеминде (жәми санаат өнімлери көлеминиң 11,5 проценти) баҳаланды хәм бул көрсеткиш өткен жылға салыстырғанда 113,1 процентти қурады.

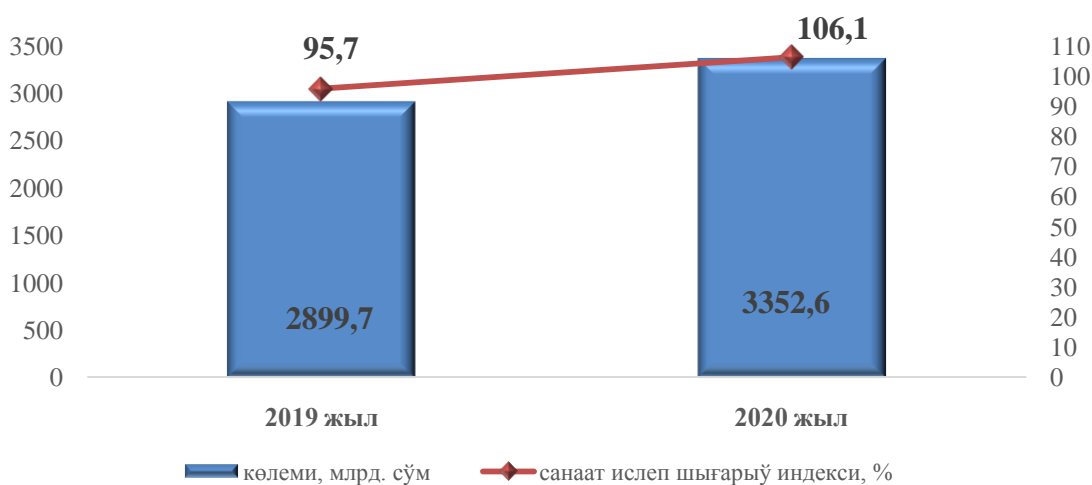
Сондай-ақ, жеке исбилерменлер хәм үй хожалықлары тәрәпинен ислеп шығарылған санаат өнімлери көлеми 268,3 млрд. сұм муғдарында (8,0 процент) есап-китап қылынды.

Өнімлер ислеп шығарыуыдың ең үлкен көлеми ислеп шығарыушы (қайта ислейтуғын) кәрханалар тәрәпинен ислеп шығарылған болып, ислеп шығарыуы көлеми 2880,3 млрд. сұмды, жәми санаат өнімлери ислеп шығарыуыдығы үлеси 85,9 процентти қурады.

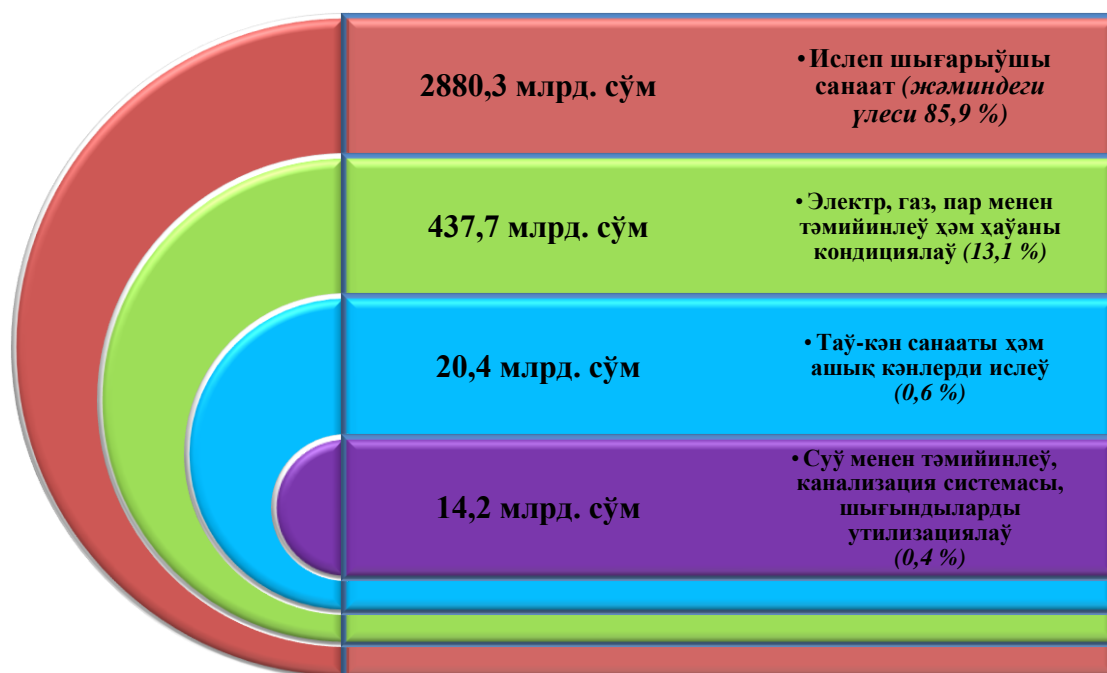
Сондай-ақ, есабат дәуиринде, жәми санаат өнімлери ислеп шығарыуы көлеминде электр, газ, пар менен тәмийинлеу хәм хаўаны кондициялау хызмет түри бойынша 437,7 млрд. сұм (жәми санаат өнімлери ислеп шығарыуыдағы үлеси 13,1 %), таў-кән санааты хәм ашық кәнлерди ислеу хызмет түри бойынша 20,4 млрд. сұм (0,6 %) хәмде суу менен тәмийинлеу, канализация системасы, шығындыларды утилизация қылу хызмет түри бойынша 14,2 млрд. сұм (0,4 %) өнімлер ислеп шығарылды.

Санаат ислеп шығарыуыдың өсиўине электр, газ, пар менен тәмийинлеу хәм хаўаны кондициялау кәрханалары да үлес қосты, олардың жәми санаат өнімлери ислеп шығарыуыдағы үлеси 13,1 % қурады.

Январь-март айларында санаат ислеп шығарыуы көлеми хәм өсим пәти



2020 жылдың январь-март айларында экономика хызмет түрлери бойынша санаат ислеп шығарыу құрамы



Январь-март айларында экономикалық хызмет түрлери бойынша санаат өнімлерин ислеп шығарыу

	млрд. сұм		Физик көлем индекси %	Жәминде салыстырғанда үлесі, процентте	
	2019 ж.	2020 ж.		2019 ж.	2020 ж.
Экономикалық хызметтин айырықша түрлери бойынша санаат өнімлери ислеп шығарыу көлеми	2899,7	3352,6	106,1	100,0	100,0
Таў-кән санааты хәм ашық кәнлерди ислеу	97,8	20,4	19,0	3,4	0,6

олардан:

	млрд. сўм		Физик көлем индекси %	Жамине салыстырғанда үлесі, процентте	
	2019 ж.	2020 ж.		2019 ж.	2020 ж.
Нефть хәм тәбийий газди қазып алыў	79,1	-	-	2,7	-
Таў-кән санаатының басқа тараўлары хәм жабық усылда қазыўға техникалық жәрдем көрсетиў	18,7	20,4	-	0,7	0,6
Қайта ислеў санааты	2528,6	2880,3	110,2	87,2	85,9
<i>соннан:</i>					
Азық-аўқат өнімлери, ишимликлер хәм темеки өнімлери ислеп шығарыў	333,8	406,8	105,3	11,5	12,1
Тоқымашылық өнімлери, кийимлер, тери хәм оған тийисли өнімлер ислеп шығарыў	294,6	388,2	118,1	10,2	11,6
Ағаш хәм қалқы буйымлары, пақал хәм тоқыўушын материаллардан жасалған буйымлар, қағаз хәм қағаз өнімлери, мебеллер ислеп шығарыў	13,0	20,5	122,9	0,5	0,6
Жазылған материалларды басып шығарыў хәм сәўлелендириў	0,5	0,6	122,8	0,0	0,0
Химиялық өнімлер, резина хәм пластмасса өнімлери ислеп шығарыў	1734,1	1901,2	99,1	59,8	56,7
Кокс хәм нефтти қайта ислеўши өнімлерди ислеп шығарыў	7,7	1,5	9,4	0,3	0,1
Тийкарғы фармацевтика өнімлери хәм препаратлары ислеп шығарыў	9,9	4,5	49,1	0,3	0,1

	млрд. сўм		Физик көлем индекси %	Жәміне салыстырғанда үлесі, процентте	
	2019 ж.	2020 ж.		2019 ж.	2020 ж.
Басқа металл емес минерал өнімлер ислеп шығарыў	91,5	90,0	95,1	3,1	2,7
Металлургия санааты	0,2	0,4	88,3	0,0	0,0
Машина хәм үскенелер ден басқа, таяр металл буйымлар ислеп шығарыў	8,6	6,8	122,6	0,3	0,2
Компьютерлер, электрон хәм оптикалық өнімлер ислеп шығарыў	-	30,0	-	-	0,9
Электр үскенелер ислеп шығарыў	33,3	26,7	78,3	1,1	0,8
Басқа түрлерге киритилмеген машина хәм үскенелер ислеп шығарыў	0,5	0,2	39,5	0,0	0,0
Машина хәм үскенелерди онлаў хәм орнатыў	0,7	0,7	88,9	0,0	0,0
Басқа таяр буйымларды ислеп шығарыў	0,2	2,2	829,8	0,0	0,1
Электр, газ, пар менен тәмийинлеў хәм ҳаўаны кондициялаў	245,4	437,7	138,0	8,4	13,1
Суў менен тәмийинлеў, канализация системасы, шығындыларды жыйнаў хәм утилизация қылыў	27,9	14,2	45,8	1,0	0,4

Таў-кән санааты хәм ашық кәнлерди ислеў кәрханалары тәрәпинен 2020 жылдың январь-март айларында ислеп шығарылған өнімлер көлеми 20,4 млрд. сўмды ямаса жәми ислеп шығарылған санаат өнімлери көлеминиң 0,6 процентин қурады.

Таў-кән санаатында ислеп шығарылған өнімлер түри бойынша ҳәк тас қазып алыў көлеми өткен жылдың усы дәўирине салыстырғанда 80,3 процентке асқанлығын, газ конденсаты 4,7 процентке хәм тәбийий газ 3,3 процентке кемейгенлигин көриўимиз мүмкин.

Экономикалық хызмет түрлери бойынша санаат өнимлерин ислеп шығарыў
(улыўма көлемге салыстырғанда процент есабында)

2019 жыл январь-март

2020 жыл январь-март



Экономикалық хызмет түрлери бойынша санаат өнимлери түрлерин ислеп шығарыў (ири кәрханалар бойынша)

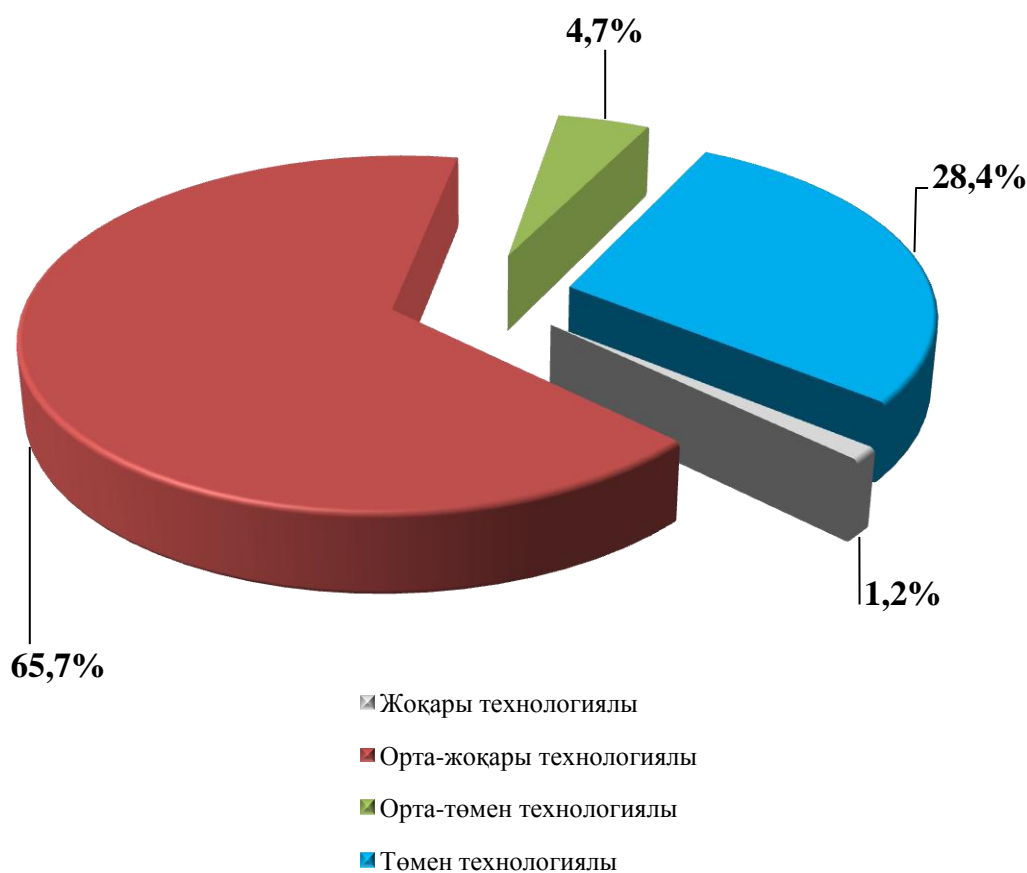
	өлшем бирлиги	январь-март айларында		2019 жылға салыстырғанда % есабында
		2019 ж.	2020 ж.	
Таў-кән санааты хәм ашық кәнлерди ислеў				
Тәбийий газ ислеп шығарыў	млн.м.кб	718,1	694,3	96,7
Хәк	мың тн.	41,3	74,5	180,3
Шебенъ	мың тн.	44,0	64,3	146,2
Қайта ислеў санааты				
Алкоһоль өнимлери	мың л. 100% спирт	1061,8	904,8	85,2
Жумсақ бийдай хәм спельта уны	мың тн.	19,8	22,3	112,4
Макарон өнимлери хәм соған уксас қамырдан таярланған өнимлер	тн.	487,1	123,3	25,3
Биринши сортлы уннан таярланған бийдай наны, аўырлығы 600 г. (буханка)	тн.	633,7	123,3	19,5

	өлшем бирлиги	январь- март айларында		2019 жылға салыс- тырғанда % есабында
		2019 ж.	2020 ж.	
Гүриш өнімлери	тн.	847,3	2330,4	275,1
Тазаланған пахта майы хәм оның фракциялары (химиялық модификация қылынғанларынан басқа)	тн	4544,6	3352,7	73,8
Ири шақлы қара мал ушын таяр жем өнімлери	мың тн.	13,8	11,3	81,9
Пахта таласы	мың тн.	18,1	14,8	81,5
Пахта шигити	мың тн.	28,1	23,4	83,4
Пахта тивити (линт)	тн.	1334,0	1051,9	78,9
Тийкарғы органикалық емес химиялық онимлер (динатрий карбонаты)	тн.	46,3	51,0	110,2
Полиэтилен	мың тн.	89,7	92,5	103,1
Полипропилен	мың тн.	23,8	25,7	108,1
Электр, газ, пар менен тәмийинлеу хәм хәуаны кондициялау				
Ислеп шығарған электр энергиясы	млн. кВт/с	1092,2	1091,4	99,9
Пар хәм ыссы суу (ыссылық энергиясы)	мың Гкал.	19,2	14,3	74,7
Суу менен тәмийинлеу, канализация системасы, шығындыларды жыйнау хәм утилизация қылуы				
Сууға ислеу бериу хәм суу трубалары арқалы бөлистириу хызметлери	млн. сұм	6678,7	8378,5	125,4
Ақаба сууларды жоғалтыу, транспортировка қылу хәм қайта ислеу хызмети	млн. сұм	944,3	1443,4	152,8

2020 жылдың январь-март айларында ислеп шығаратуғын санаат кәрханалары тәрәпинен ислеп шығарылған өнімлер көлеми 2880,3 млрд. сўмды яки жәми ислеп шығарылған санаат өнімлери көлеминиң 85,9 % қурады.

Ислеп шығаратуғын санаат қурамында жоқары технологиялы тармақтың үлеси 1,2 %, орта-жоқары технологиялы 65,7 %, орта-пәс технологиялы 4,7 % хәм пәс технологиялы 28,4 % қурады.

2020 жылдың январь-март айларында ислеп шығаруыдың технологик қурамы бойынша ислеп шығаратуғын санаат қурамы



Өз нәўбетинде, ислеп шығаратуғын санаатта өткен жылдың тийисли дәўирине салыстырғанда тазаланған гүриш 2,9 есеге, жумсақ бийдай уны 12,4 % ке карбонат динатрия 10,2 % ке асқанлығын хәм ири шақлы қарамал ушын жем өнімлери 18,1 % ке, арақ 14,8 % ке, пахта таласы 18,5 % ке, макарон өнимин ислеп шығаруы 74,7 % ке, бидай наны өткен жылға салыстырғанда 80,5 % ке кемейгенлигин көриўимиз мүмкин.

Электр, газ, пар менен тәмийинлеу хәм ҳаўаны кондициялау кәрханалары тәрәпинен ислеп шығарылған өнімлер көлеми 437,7 млрд. сўмды (жәми ислеп шығарылған санаат өнімлери көлеминиң 13,1 %) қурады.

Суў менен тәмийинлеу, канализация системасы, шығындыларды утилизация ететуғын кәрханалары тәрәпинен ислеп шығарылған өнімлери көлеми 14,2 млрд. сўмды (жәми ислеп шығарылған санаат өнімлер көлеминиң 0,4 %) қурайды.

Өткен жылдың усы дәўирине салыстырғанда суўды қайта ислеу хәм суў тармақлары бойынша бөлистириу хызметлериниң 25,4 % ке, ақаба суўларды жоқ қылу, транспортировка қылу хәм ислеу бериу бойынша хызметлердиң 52,8 % ке асқанлығы гүзетилди.

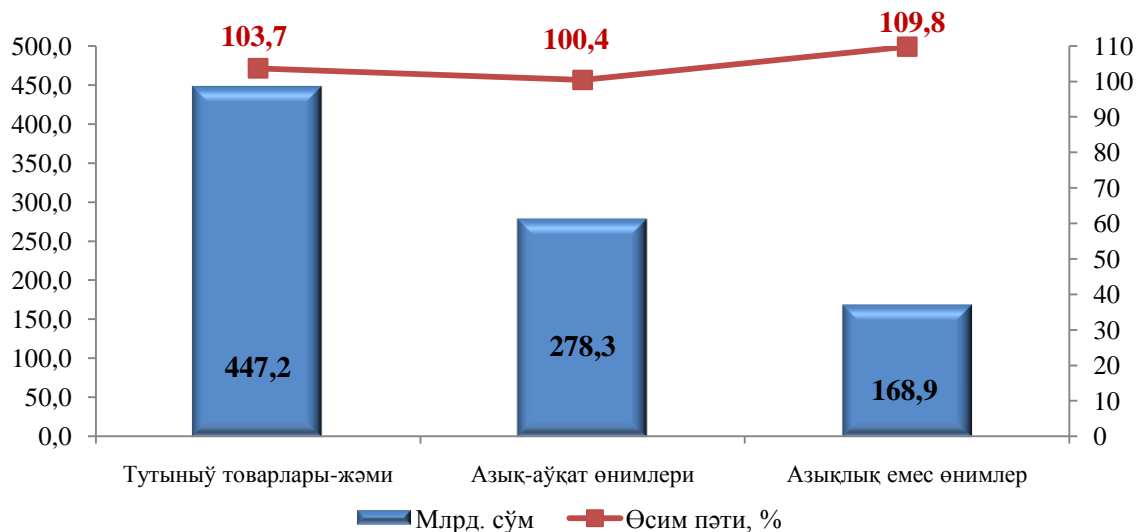
Тутыныу товарлары ислеп шығару

2020 жылдың январь-март айларында 447,2 млрд. сўмлық тутыныу товарлары ислеп шығарылып, 2019 жылдың январь-мартына салыстырғанда 103,7 процентти қурады. Атап айтқанда, 245,3 млрд. сўмлық азық-аўқат өнімлери, 168,9 млрд. сўмлық азықлық емес өнімлер хәм 33,0 млрд. сўмлық вино-арақ өнімлери (2019 жыл январь-мартына салыстырғанда тийисли түрде 102,7 %, 109,8 % хәм 86,1 %) ислеп шығарылды.

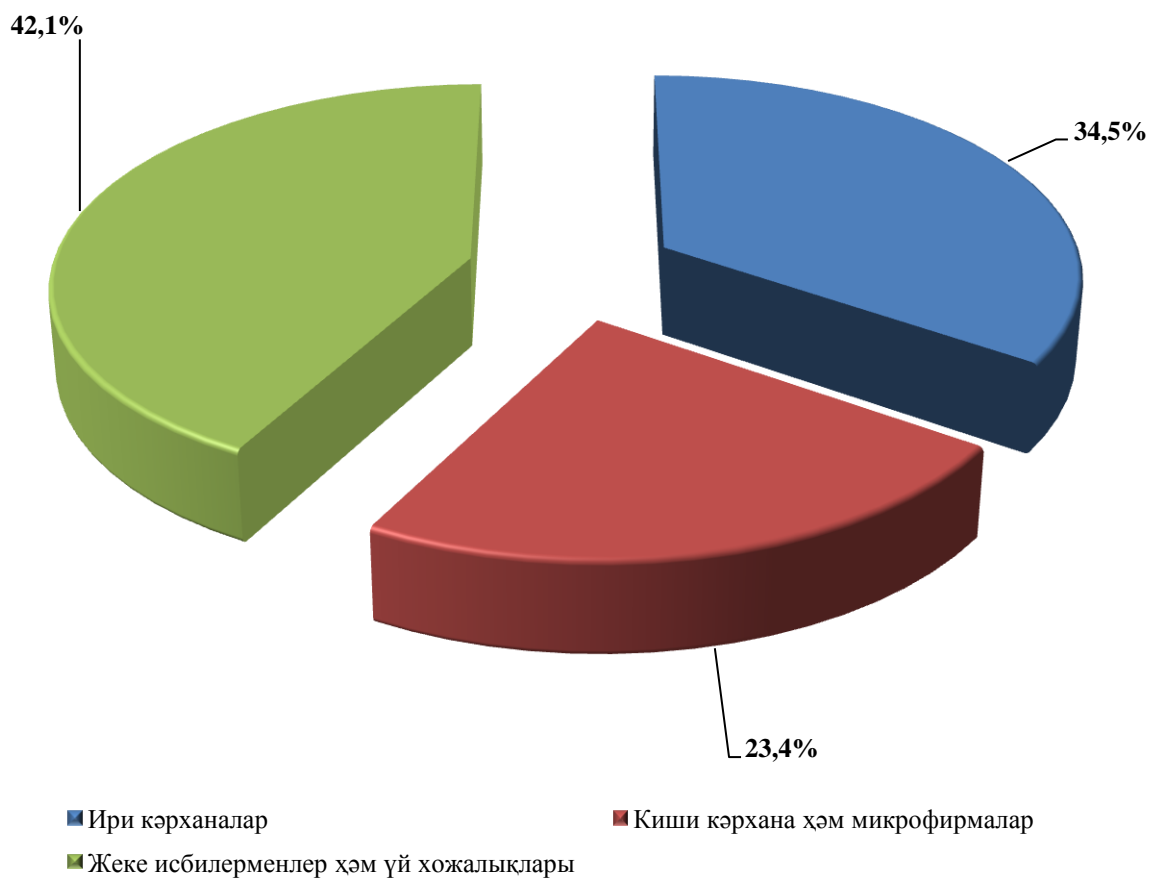
Январь-март айларында тутыныу товарлары ислеп шығару

	млрд. сўм		Жәми өнімдеги үлесі, процентте	
	2019 ж.	2020 ж.	2019 ж.	2020 ж.
Тутыныу товарлары ислеп шығару	414,7	447,2	100,0	100,0
<i>соннан:</i>				
азық-аўқат өнімлери	255,3	278,3	61,6	62,2
азықлық емес өнімлер	159,4	168,9	38,4	37,8

**2020 жылдың январь-март айларында тұтыныу товарлары
ислеп шығарыу көлеми хэм өсим пәтлери**



**Ири хэм киши бизнес субъектлери тәрәпинен тұтыныу товарлары ислеп
шығарыу құрамы, жәмине салыстырғанда % есабында**

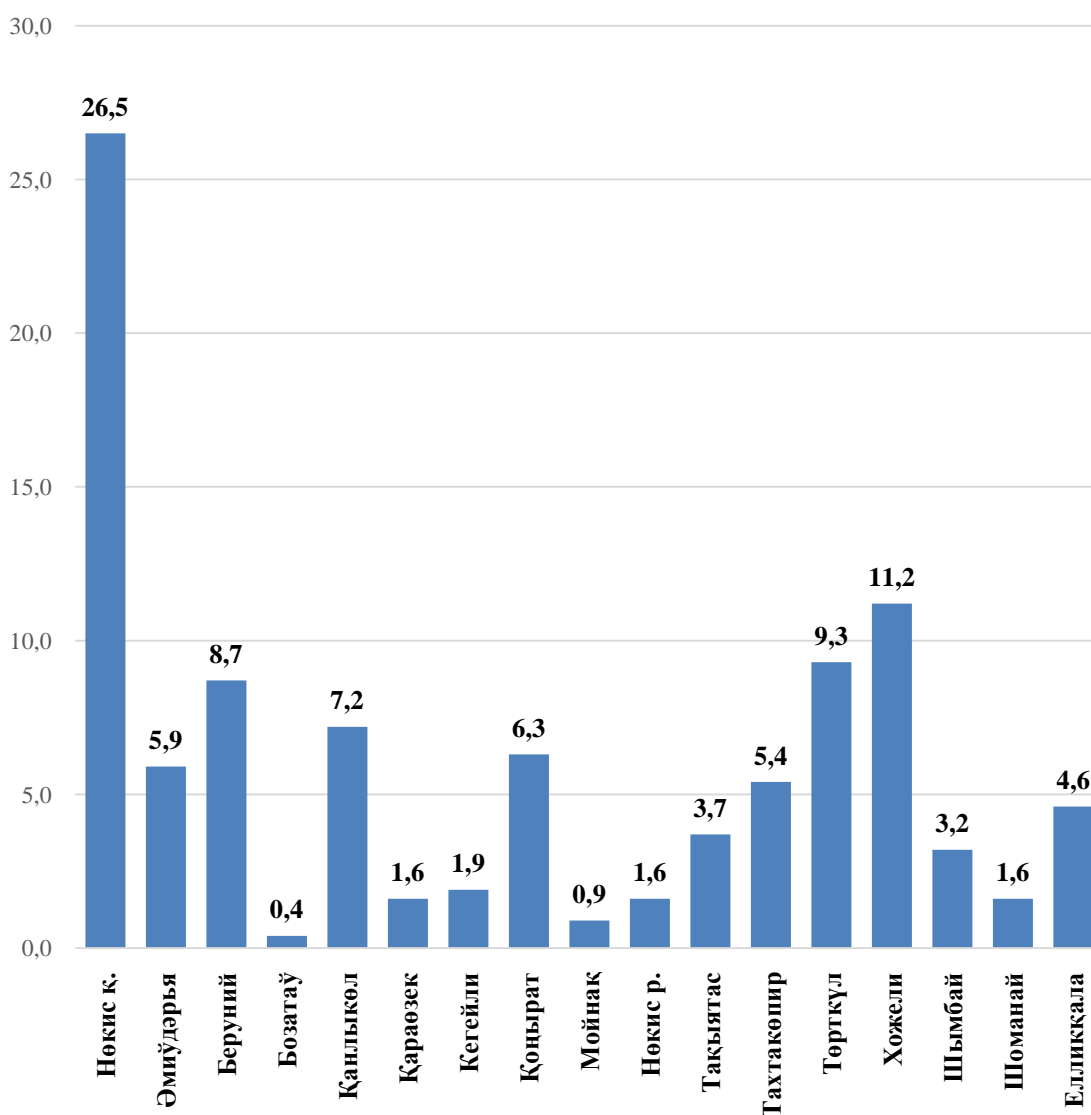


Қала хәм районлар бойынша санаат ислеп шығарыу көлемлери

Республика санаат ислеп шығарыу көлеми қурамында ең көп үлеси Нөкис қаласы (жәми ислеп шығарыу көлеминиң 59,8 %), Тақыятас (11,3%), Хожели (3,7 %), Әмиўдәрья хәм Төрткүл (3,1 %) районларына туўры келеди.

Сондай-ақ, тутыныу товарлары көлеминиң ең үлкен бөлеги Нөкис қаласы (жәми тутыныу товарлары көлеминиң 26,5%), Хожели (11,2%), Төрткүл (9,3), Беруний (8,7%), Қанлыкөл (7,2 %), хәм Қоңырат (6,3 %) районларында ислеп шығарылды.

Қала хәм районлар бойынша тутыныу товарлары ислеп шығарыу көлеми (республика бойынша жәмине салыстырғанда % есабында)



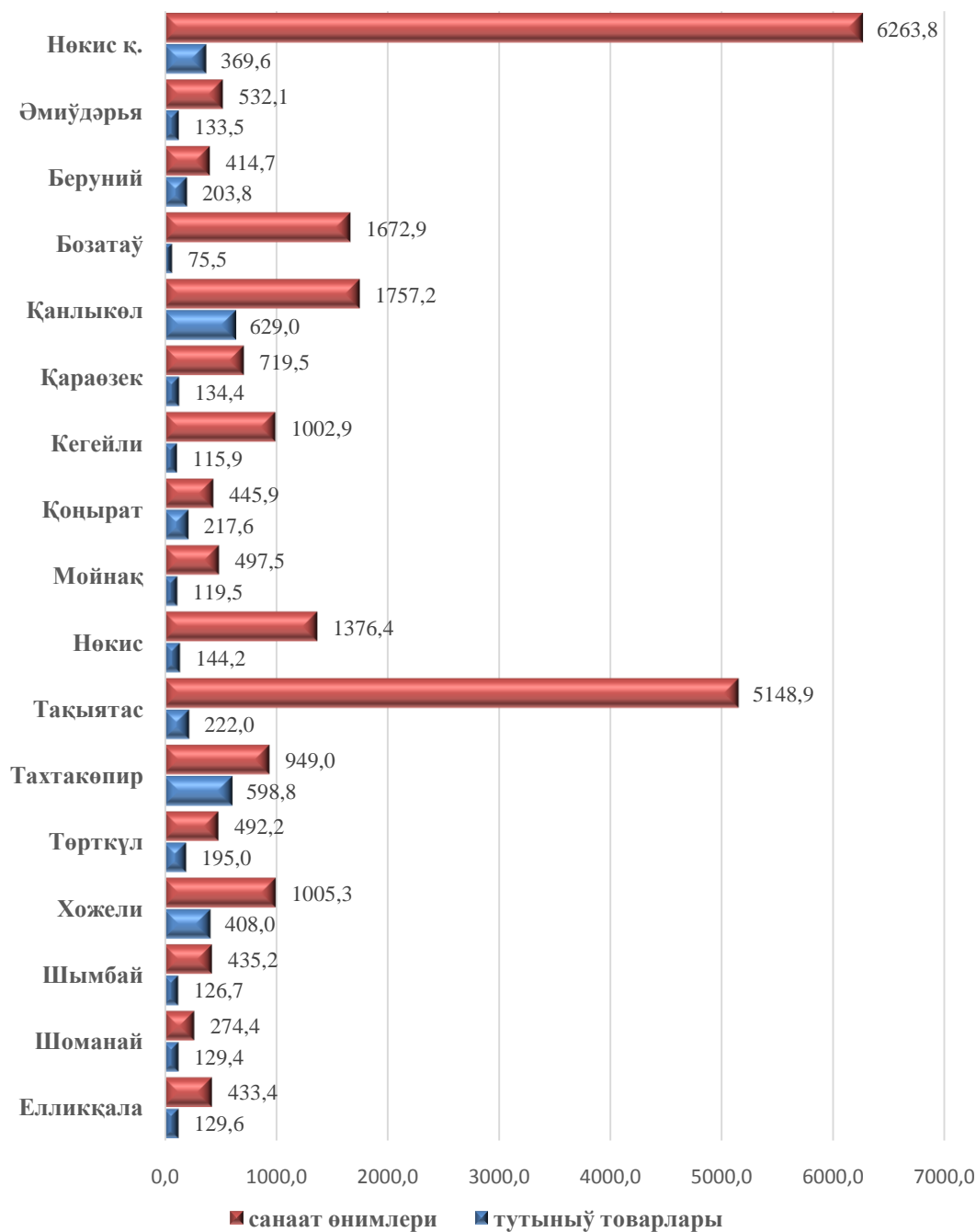
**2020 жылдың январь-март айларында қала хәм районлар бойынша
санаат өнімлери ислеп шығарыу көрсеткишлери**

	<i>санаат өнімлери, млрд. сўм</i>	<i>жәмине салыстыр- ганда, %</i>	<i>аймақлық санаат өнімлери, млрд. сўм</i>	<i>жәмине салыстыр- ганда, %</i>
Қарақалпақстан Республикасы	3352,6	100,0	447,2	100,0
Нөкис қ.	2006,3	59,8	118,4	26,5
<i>районлар:</i>				
Әмиўдәрья	106,2	3,1	26,6	5,9
Беруний	79,5	2,4	39,1	8,7
Бозатаў	36,1	1,1	1,6	0,4
Қанлықөл	89,6	2,7	32,1	7,2
Қараөзек	38,0	1,1	7,1	1,6
Кегейли	72,7	2,2	8,4	1,9
Қоңырат	58,0	1,7	28,3	6,3
Мойнақ	15,9	0,5	3,8	0,9
Нукус	69,2	2,1	7,3	1,6
Тақыятас	380,5	11,3	16,4	3,7
Тахтакөпир	38,1	1,1	24,0	5,4
Төрткүл	105,6	3,1	41,8	9,3
Хожели	123,5	3,7	50,1	11,2
Шымбай	48,9	1,5	14,2	3,2
Шоманай	15,4	0,5	7,3	1,6
Елликқала	69,1	2,1	20,7	4,6

**Халықтың жан басына санаат өнімлері хәм тутыныў
товарлары ислеп шығарыў**

	<i>Ислеп шығарыў көлеми, халықтың жан басына, мың сўм</i>	
	<i>санаат өнімлері</i>	<i>тутыныў товарлары</i>
Қарақалпақстан Республикасы	1763,5	235,2
Нөкис қ.	6263,8	369,6
<i>районлар:</i>		
Әмиўдәрья	532,1	133,5
Беруний	414,7	203,8
Бозатаў	1672,9	75,5
Қанлықөл	1757,2	629,0
Қараөзек	719,5	134,4
Кегейли	1002,9	115,9
Қоңырат	445,9	217,6
Мойнақ	497,5	119,5
Нукус	1376,4	144,2
Тақиятас	5148,9	222,0
Тахтакөпир	949,0	598,8
Төрткүл	492,2	195,0
Хожели	1005,3	408,0
Шымбай	435,2	126,7
Шоманай	274,4	129,4
Елликқала	433,4	129,6

2020 жылдың январь-март айларында халықтың жан басына туұры келетуғын санаат өнімлери хэм тутыныұ товарлары ислеп шығарыұ көлемлери, мың сұм



2020 жылдың январь-март айларында таяр өнімлер, аўысық бөлеклер хэм материаллар ислеп шығарыұды локализациялаў

Тармақлараралық санаат кооперациясын раўажландырыў, таяр өнімлер, аўысық бөлеклер хэм материаллар ислеп шығарыұды локализациялаў дәстүрин әмелге асырыў шеңберинде исбилерменлик субъектлери тәрәпинен 2020 жылдың январь-март айларында 13,5 млрд. сұмлық өнімлер ислеп шығарылды.