

ХІІ. ДЕМОГРАФИЯ ХӘМ БӘНТЛИК

Турақлы халық саны¹⁾
(2019 жыл 1 октябрь жағдайына, мың адам)

| | Жәми халық саны | соннан: | |
|--|--------------------|--------------|--------------|
| | | қала халқы | ауыл халқы |
| Қарақалпақстан Республикасы | 1889,8 | 926,9 | 962,9 |
| Нөкис қ. | 318,4 | 318,4 | - |
| <i>районлар:</i> | | | |
| Әмиўдәрья | 198,0 | 51,7 | 146,3 |
| Беруний | 190,2 | 67,7 | 122,5 |
| Қанлыкөл | 50,8 | 12,6 | 38,2 |
| Қараөзек | 52,6 | 15,9 | 36,7 |
| Кегейли | 89,7 | 34,4 | 55,3 |
| Қоңырат | 129,5 | 81,7 | 47,8 |
| Мойнақ | 31,7 | 13,8 | 17,9 |
| Нөкис | 50,0 | 10,4 | 39,6 |
| Тақыятас | 73,5 | 52,6 | 20,9 |
| Тахтакөпир | 40,0 | 16,8 | 23,2 |
| Төрткүл | 213,1 | 81,4 | 131,7 |
| Хожели | 122,2 | 78,3 | 43,9 |
| Шымбай | 115,9 | 57,1 | 58,8 |
| Шоманай | 56,0 | 14,7 | 41,3 |
| Елликқала | 158,2 | 19,4 | 138,8 |

Дәслепки мағлыұматлар бойынша, 2019 жылдың 1 октябрь жағдайына республика турақлы халқының саны 1889,8 мың адамды қурады хәм жыл басынан 20,0 мың адамға ямаса 101,1 процентке өсти. 2019 жыл январь-сентябрьде миграция сальдосы, дәслепки мағлыұматлар бойынша -3312 адамды қурады.

¹⁾дәслепки мағлыұмат

2019 жылдың январь-сентябрь айларында халықтың тәбйий хәрекети

| | адам | | | хәр 1000 адамға | |
|--|--------|----------------------|-------------------|-----------------|----------------------|
| | 2018ж. | 2019ж. ¹⁾ | өсиўи, азайыўы | 2018ж. | 2019ж. ¹⁾ |
| Туўылғанлар | 28298 | 29306 | 1008 | 20,4 | 20,8 |
| Өлгенлер | 6302 | 6026 | -276 | 4,6 | 4,3 |
| <i>соннан: бир жасқа шекемги балалар</i> | 437 | 306 | -131 | 15,3 | 10,1 |
| Тәбийий өсим | 21996 | 23280 | 1284 | 15,8 | 16,5 |
| Дүзилген некелер | 10578 | 10426 | -152 | 7,6 | 7,4 |
| Некеден ажырасыўлар | 984 | 949 | -35 | 0,7 | 0,7 |

Туўылыў дәрежеси. 2019 жыл январь-сентябрьде туўылғанлар саны 29306 адамды курады хәм 2018 жылдың усы дәўирине (28298 адам) салыстырғанда 1008 адамға көп ямаса 3,6 процентке көп. Туўылыў коэффициенти тийисли түрде 20,8 промиллени курады хәм 2018 жылдың усы дәўирине (20,4 промилле) салыстырғанда 0,4 промиллеге өсти.

Туўылыў дәрежесиниң өсиўи республиканың дерлик барлық аймақларында гүзетилди. Бул көрсеткиштиң жоқары дәрежеси Қанлықөл (19,2 ден 21,3 промиллеге), Мойнақ (17,7 дан 19,5 ке), Әмиўдәрья (22,8 ден 24,2), хәм Қоңырат (19,3 ден 20,6 ға)районларында гүзетилди.

Өлим дәрежеси. 2019 жылдың январь-сентябринде өлгенлер саны 6026 адамды курады хәм 2018 жылдың усы дәўирине (6302 адам) салыстырғанда 276 адамға ямаса 4,4 процентке кемейди. Тийисли түрде өлим коэффициенти 4,3 промиллени курады (2018 жыл январь-сентябрьде - 4,6 промилле).

Өлгенлер санының кемейиўи Тахтакөпир (5,3 ден 4,1 промиллеге), Нөкис районында (6,4 ден 5,3 ге), Қараөзек (5,0 ден 4,0 ге) хәм Қоңырат (5,1 тен 4,5 ге) районларында гүзетилди. Ең көп өлим жағдайлары Кегейлиде (5,4 промилле) ең кем өлим жағдайлары Елликқала (3,5 промилле) районында гүзетилди.

¹⁾ дәслепки мағлыўмат

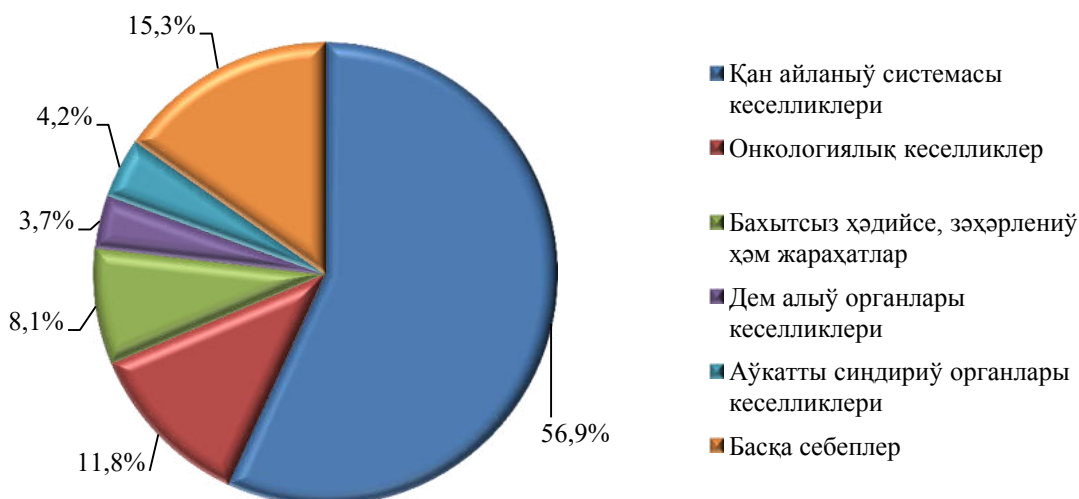
Халықтың тәбiiйii хәрeкeтi кoэффициeнтлeрi
(январь-сентябрь айларында)

(1000 халық санына)

| | Тууылғанлар | | Өлгенлер | | Халықтың тәбiiйii өсiуi | |
|------------------------------------|-------------|----------------------|------------|----------------------|-------------------------|----------------------|
| | 2018ж. | 2019ж. ¹⁾ | 2018ж. | 2019ж. ¹⁾ | 2018ж. | 2019ж. ¹⁾ |
| Қарақалпақстан Республикасы | 20,4 | 20,8 | 4,6 | 4,3 | 15,8 | 16,5 |
| Нөкис қ. | 17,5 | 17,7 | 4,4 | 4,1 | 13,1 | 13,6 |
| <i>районлар:</i> | | | | | | |
| Әмиўдәрья | 22,8 | 24,2 | 4,4 | 4,1 | 18,4 | 20,1 |
| Беруний | 23,8 | 24,6 | 4,6 | 4,5 | 19,2 | 20,1 |
| Қанлықөл | 19,2 | 21,3 | 4,7 | 4,2 | 14,5 | 17,1 |
| Қараөзек | 18,3 | 17,0 | 5,0 | 4,0 | 13,3 | 13,0 |
| Кегейли | 17,9 | 18,6 | 5,1 | 5,4 | 12,8 | 13,2 |
| Қоңырат | 19,3 | 20,6 | 5,1 | 4,5 | 14,2 | 16,1 |
| Мойнақ | 17,7 | 19,5 | 4,9 | 4,8 | 12,8 | 14,7 |
| Нөкис | 23,0 | 23,4 | 6,4 | 5,3 | 16,6 | 18,1 |
| Тақыятас | 18,4 | 19,6 | 4,8 | 5,1 | 13,6 | 14,5 |
| Тахтакөпир | 18,7 | 16,7 | 5,3 | 4,1 | 13,4 | 12,6 |
| Төрткүл | 21,5 | 21,7 | 4,2 | 4,0 | 17,3 | 17,7 |
| Хожели | 19,6 | 20,2 | 4,5 | 4,4 | 15,1 | 15,8 |
| Шымбай | 21,9 | 20,6 | 4,8 | 4,4 | 17,1 | 16,2 |
| Шоманай | 16,1 | 16,7 | 3,7 | 4,4 | 12,4 | 12,3 |
| Елликқала | 23,7 | 23,2 | 3,6 | 3,5 | 20,1 | 19,7 |

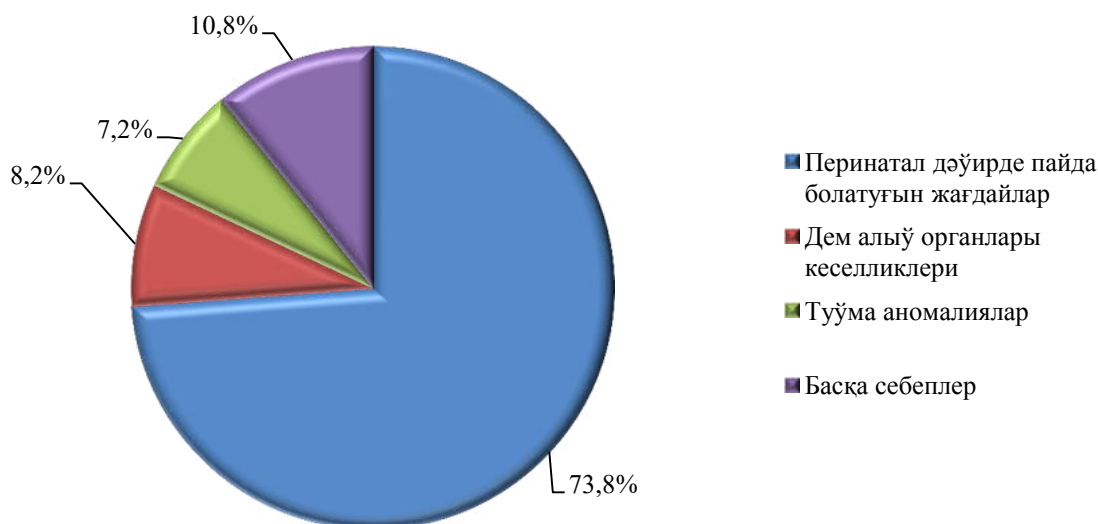
¹⁾дәслепки мағлыұмат

2019 жыл январь-сентябрьде өлим себеплери бойынша өлгенлер саны
(жәміне салыстырғанда процент есабында)



Дәслепки мағлыұматлар бойынша, 2019 жылдың январь-сентябринде бир жасқа толмаған 306 балалар өлими гүзетилди. Балалар өлими коэффициенти 10,1 промиллени курады (2018 жылдың тийисли дәуиринде 15,3 промилле).

2019 жыл январь-сентябрьде өлим себеплери бойынша бир жасқа шекемги өлген балалар саны
(жәміне салыстырғанда процент есабында)



Неке дүзиу хәм некеден ажырасыулар. 2019 жыл январь-сентябрьде ПХАЖ органларында 10426 неке хәм 949 ажырасыулар дизимге алынды. Мың халық санына салыстырғанда 7,4 неке (2018 жылдың тийисли дәуиринде – 7,6) хәм 0,7 ажырасыулар (2018 жылдың тийисли дәуиринде – 0,7) туұры келди.

Миграция¹. Дәслепки мағлыұматлар бойынша, 2019 жылдың январь-сентябрь айларында республика бойынша көшип келгенлер саны 8007 адамды, усы дәўирде көшип кеткенлер саны болса 11319 адамды курады. Миграция қалдығы минус 3312 адамға (2018 жылдың усы дәўиринде – минус 3029 адам) тең болды. Ең көп минус қалдықлар Шымбай районы (минус 755), Кегейли (минус 601) хәм Қоңырат (минус 388) районларында гүзетилди.

Дүзилген некелер хәм ажырасыўлар саны
(январь-сентябрь айларында, бирлик)

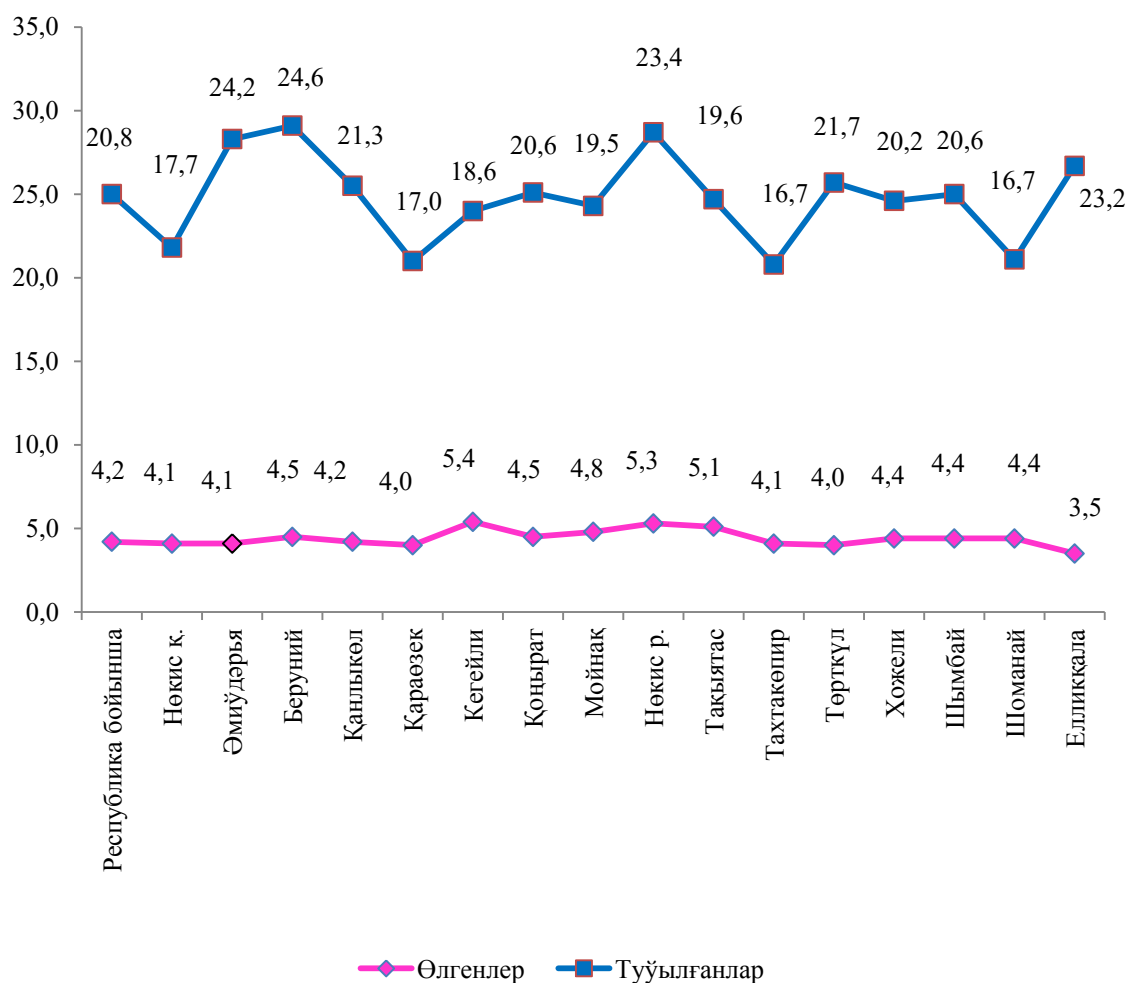
| | Дүзилген некелер | | Некеден ажырасыўлар | |
|------------------------------------|------------------|-----------------------|---------------------|-----------------------|
| | 2018 ж. | 2019 ж. ²⁾ | 2018 ж. | 2019 ж. ²⁾ |
| Қарақалпақстан Республикасы | 10 578 | 10 426 | 984 | 949 |
| Нөкис қ. | 1 541 | 1 917 | 227 | 238 |
| <i>районлар:</i> | | | | |
| Әмиўдәрья | 1 201 | 1 179 | 77 | 93 |
| Беруний | 1 363 | 1 094 | 109 | 72 |
| Қанлыкөл | 249 | 269 | 25 | 28 |
| Қараөзек | 243 | 253 | 15 | 17 |
| Кегейли | 432 | 416 | 41 | 38 |
| Қоңырат | 643 | 666 | 89 | 73 |
| Мойнақ | 143 | 142 | 19 | 16 |
| Нөкис | 321 | 325 | 26 | 23 |
| Тақыятас | 370 | 330 | 58 | 48 |
| Тахтакөпир | 226 | 201 | 9 | 17 |
| Төрткүл | 1 248 | 1 247 | 70 | 78 |
| Хожели | 694 | 588 | 91 | 57 |
| Шымбай | 653 | 593 | 47 | 59 |
| Шоманай | 249 | 276 | 18 | 22 |
| Елликқала | 1 002 | 930 | 63 | 70 |

¹қала хәм районлар хәмде аймақлараралық ишки миграцияны қосқан ҳалда

²⁾дәслепки мағлыұмат

2019 жыл январь-сентябрьде халықтың тәбiiй хәрекети

хәр 1000 адамға



Орташа айлық ис-хақы. 2019 жыл январь-сентябрь айларында Қарақалпақстан Республикасында орташа айлық номинал есапланған ис-хақы 2088,1 мың сұмды қурады.

Бунда ис-хақы үстеме, сийлықлаў, хошаметлеў түриндеги төлеўлер, компенсация хәм исленбеген ўақыт ушын ҳақ төлеўлер киритилген, сондай-ақ оның қурамында физикалық тәрәплер дәрәмат салығы, социаллық суғурта хәм кәсиплик аўкамына төлемлер хәм бар.

2019 жыл январь-сентябрь айларында Қарақалпақстан Республикасында орташа айлық ис-хақының ең жоқары муғдары Нөкис қаласында 2638,8 мың сұм, республикадағы орташа айлық ис-хақына салыстырғанда 126,4 процент хәм Қоңырат районында 2355,6 мың сұм (112,8 процент).

2019 жыл январь-сентябрь айлары ушын орташа номинал есапланған ис-хақы
(аўыл хожалығы ҳәм киши исбилерменлик субъектлеринен басқа)

мың сўм

| | <i>сентябрь</i> | <i>январь-сентябрь</i> |
|------------------------------------|-----------------|------------------------|
| Қарақалпақстан Республикасы | 2382,6 | 2088,1 |
| Нөкис қ. | 2938,2 | 2638,8 |
| <i>районлар:</i> | | |
| Әмиўдәрья | 1912,5 | 1639,1 |
| Беруний | 1854,7 | 1629,3 |
| Қанлыкөл | 2170,3 | 1918,3 |
| Қараөзек | 1838,7 | 1617,6 |
| Кегейли | 2034,4 | 1808,7 |
| Қоңырат | 2680,7 | 2355,6 |
| Мойнақ | 2185,0 | 2126,1 |
| Нөкис | 2153,4 | 1814,8 |
| Тақиятас | 2368,8 | 1964,2 |
| Тахтакөпир | 1989,4 | 1747,9 |
| Төрткүл | 1886,6 | 1749,2 |
| Хожели | 2165,6 | 1861,7 |
| Шымбай | 2181,5 | 1719,1 |
| Шоманай | 1897,9 | 1627,1 |
| Елликқала | 2082,6 | 1761,9 |

Қарақалпақстан Республикасында орташа ис хақының ең кем муғдары Қараөзек районы (1617,6 мың сўм) республикадағы орташа айлық ис-хақына салыстырғанда 77,5 процент, Шоманай районында 1627,1 мың сўмды (77,9 процент) ҳәм Беруний районында 1629,3 (78,0) кураған.