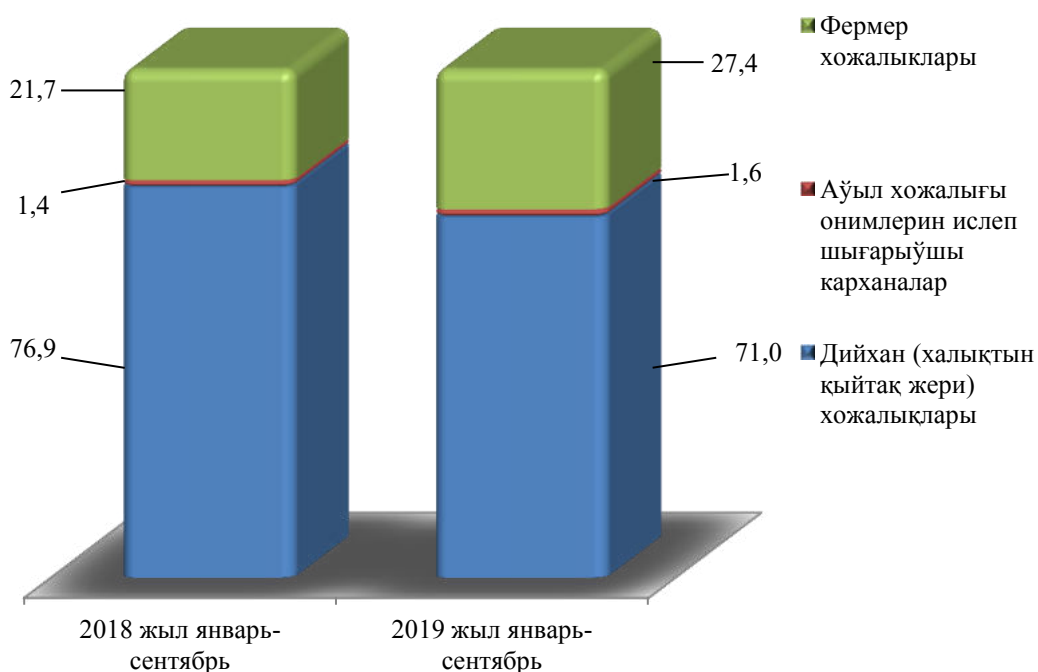


### III. АҰЫЛ ТОҒАЙ ХӘМ БАЛЫҚ ХОЖАЛЫҒЫ

2019 жылдың январь-сентябрінде ислеп шығарылған (көрсетілген хызметлер) улыўма көлеми 4838,2 млрд. сўмды ямаса 2018 жылдың усы дәўирине салыстырғанда 103,5 % ти, соннан, дийқаншылық хәм шарўашылық, аўшылық хәм бул тараўларда көрсетілген хызметлер көлеми 4617,7 млрд. сўмды (104,0 %), тоғай хожалықларында 137,8 млрд. сўмды (88,4 %), балықшылық хожалықларында 82,7 млрд. сўмды (116,9 %) қурады.

**Аўыл хожалығы өнімлери ислеп шығарыў көлеминиң хожалықлар категориялары бойынша қурамы**  
(жәмиге салыстырғанда % есабында)



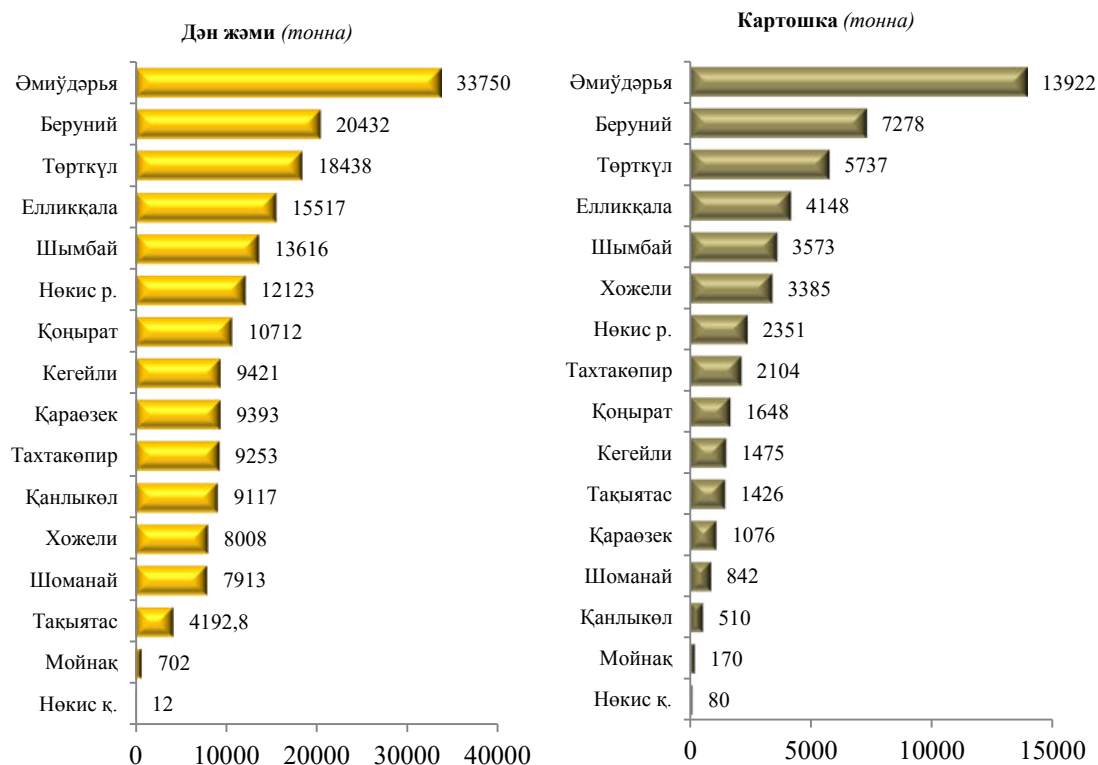
**Жыйын-терим.** 2019 жылдың январь-сентябрь айларында барлық түрдеги хожалықлар тәрәпинен 182,6 мың тонна масақлы дән егинлери ислеп шығарылды.

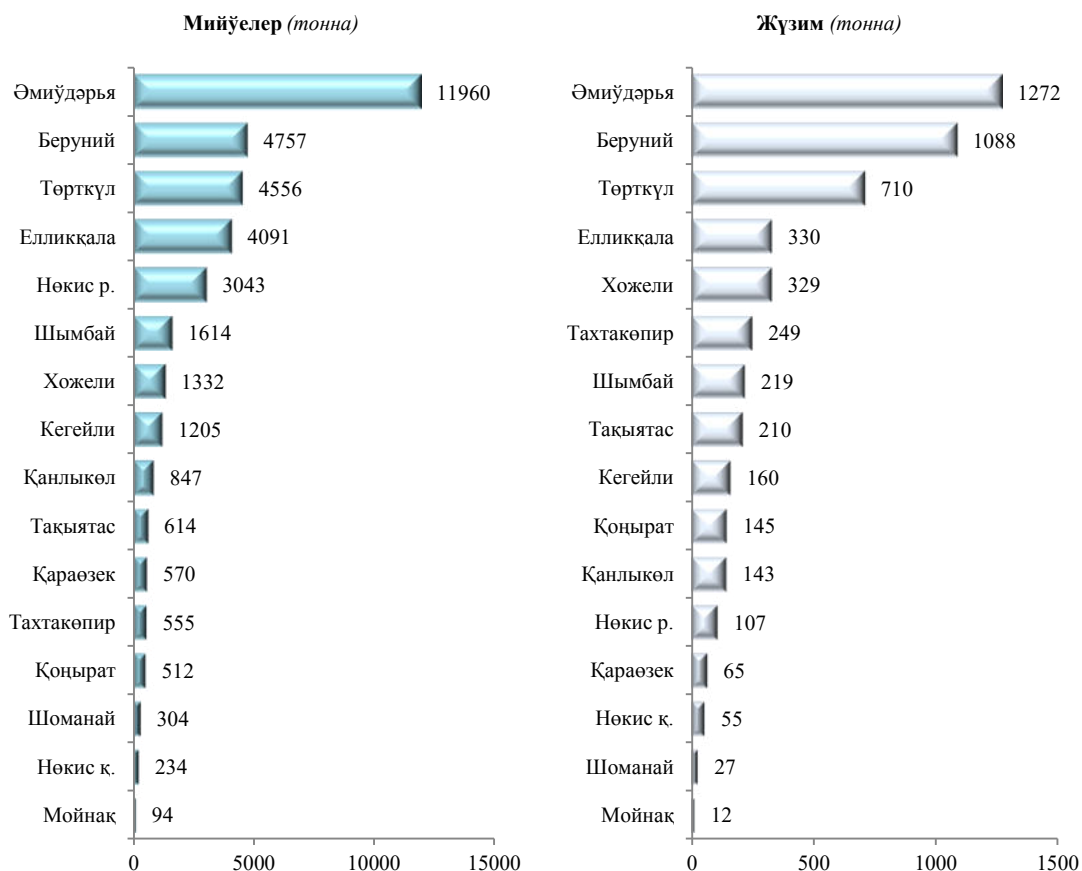
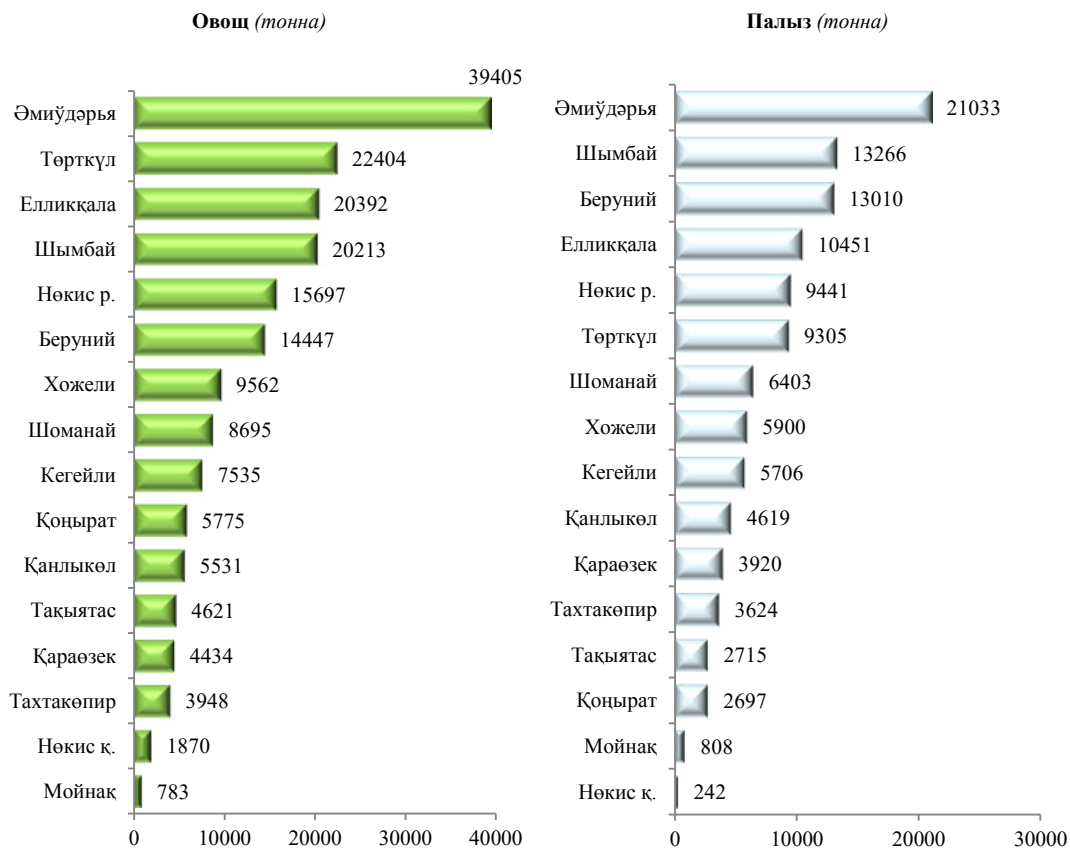
Буннан тысқары, барлық түрдеги хожалықларда 49,7 мың тонна картошка, (2018 жылға салыстырғанда 2,4 % ке көп), 185,3 мың тонна овош (6,6 % ке көп), жыйнап алынды, 113,1 мың тонна палыз егинлери (15,3 % ке көп), 36,3 мың тонна мийўелер (2,5 % ке көп) хәм 5,1 мың тонна жүзим (2,4 % ке көп) жетистирилди.

**2019 жылдың январь-сентябрінде хожалықтар категориялары бойынша тийкарғы түрдеги дийқаншылық өнімлерин ислеп шығарыў**

	Фермер хожалықлары		Дийқан (халықтың қыйтақ жери) хожалықлары		Аўыл хожалығы менен шуғылланыўшы кәрханалар	
	тонна	өсим пәти, % те	тонна	өсим пәти, % те	тонна	өсим пәти, % те
Дән жәми	130320	124,4	49428	88,0	2853	167,2
Картошка	10423	112,4	39097	99,9	205	122,0
Овоц	46612	115,8	136105	102,7	2595	2,4 е.
Палыз егинлери	53511	136,6	58876	101,3	753	91,7
Мийўелер	9375	94,9	23345	102,8	3568	126,8
Жүзим	522	145,0	4293	98,9	306	101,7
Пахта	110862	128,4	-	-	510	130,4

**2019 жылдың январь-сентябрінде аймақлар бойынша тийкарғы түрдеги дийқаншылық өнімлерин ислеп шығарыў**





**Шаруашылық.** 2019 жылдың 1 октябрь жағдайына өткен жылдың усы дәуирине салыстырғанда ири шақлы қара маллар 100,5 % ке (жәми 1088,9 мың басты қурады), соннан сыйырлар 101,8 % ке (318,6 мың бас), қой хәм ешкілер 102,9 % ке (1112,8 мың бас), атлар 104,1 % ке (24,1 мың бас), қуслар 105,9 % ке (4,3 млн. бас) көбейди.

Барлық аймақларда шаруашылық өнімлери (гөш, сүт, мәйек) ислеп шығарыудың өсиуи тийкарынан дийқан хәм фермер хожалықлары есабынан болып, гөш ислеп шығарыудың улыўма көлеминде олардың үлеси 99,4 % ти, сүт жетистириўде 99,0 % ти хәм мәйек жетистириўде 93,3 % ти қурады.

### 2019 жыл 1 октябрь жағдайына шаруа маллары хәм қуслар бас саны

	мың бас	өсим пәти, %
<b>Ири шақлы қара мал</b>	<b>1088,9</b>	<b>100,5</b>
<i>соннан:</i>		
Фермер хожалықлары	48,0	103,2
Дийқан (халықтың қыйтақ жери) хожалықлары	1032,1	100,4
Аўыл хожалығы менен шуғылланыўшы кәрханалар	8,8	97,6
<b>олардан сыйырлар</b>	<b>318,6</b>	<b>101,8</b>
<i>соннан:</i>		
Фермер хожалықлары	16,1	107,4
Дийқан (халықтың қыйтақ жери) хожалықлары	299,7	101,5
Аўыл хожалығы менен шуғылланыўшы кәрханалар	2,8	102,0
<b>Қой хәм ешкілер</b>	<b>1112,9</b>	<b>102,9</b>

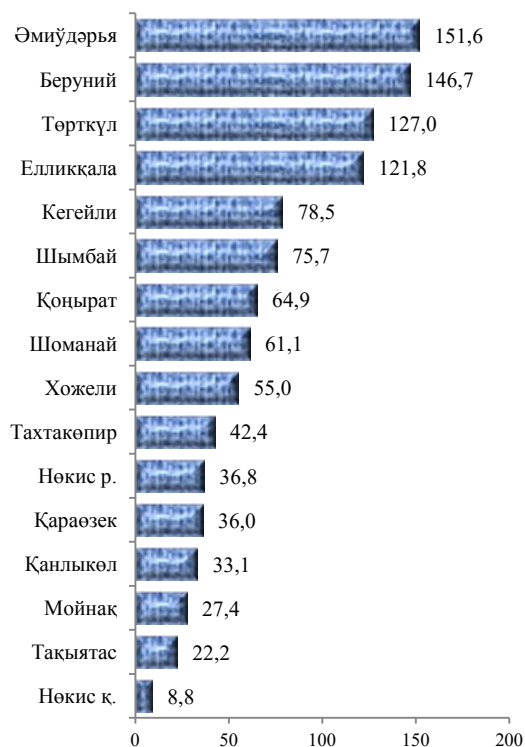
*соннан:*

	<i>мың бас</i>	<i>өсім пәти, %</i>
Фермер хожалықтары	114,3	117,5
Дийқан (халықтың қыйтақ жери) хожалықтары	982,6	102,7
Аўыл хожалығы менен шуғылланыўшы кәрханалар	16,0	57,2
<b>Атлар</b>	<b>24,1</b>	<b>104,1</b>
<i>соннан:</i>		
Фермер хожалықтары	4,6	121,3
Дийқан (халықтың қыйтақ жери) хожалықтары	19,1	100,8
Аўыл хожалығы менен шуғылланыўшы кәрханалар	0,4	102,0
<b>Қуслар</b>	<b>4317,8</b>	<b>105,9</b>
<i>соннан:</i>		
Фермер хожалықтары	268,1	119,1
Дийқан (халықтың қыйтақ жери) хожалықтары	3801,6	103,0
Аўыл хожалығы менен шуғылланыўшы кәрханалар	248,1	154,5

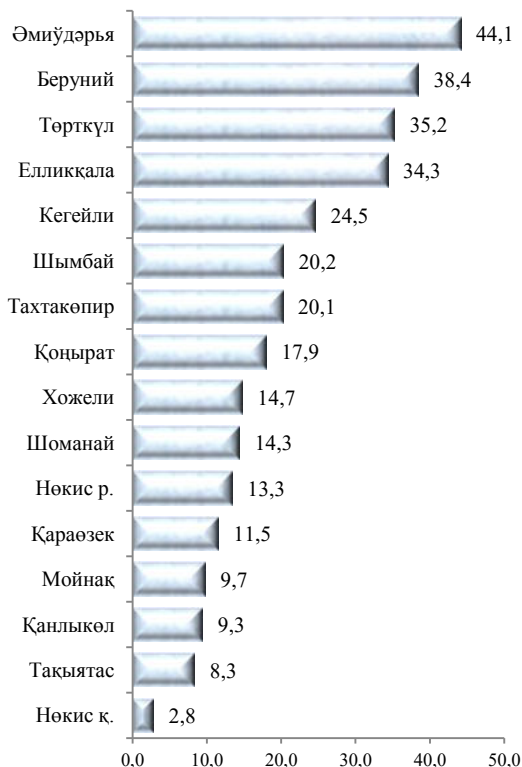
Дийқан (жеке жәрдемши) хожалықларында ири шақлы қара маллардың үлеси 94,8 % ти, фермер хожалықларында болса 4,4 % ти, соннан сыйырлар тийисли түрде 94,1 хәм 5,0 % ти, қой хәм ешкілер 88,3 хәм 10,3 % ти, атлар 79,2 хәм 18,9 % ти, қуслар 88,0 хәм 6,2 % ти қурады.

## 2019 жыл 1 октябрь жағдайына шаруа маллары хәм қуслар бас саны

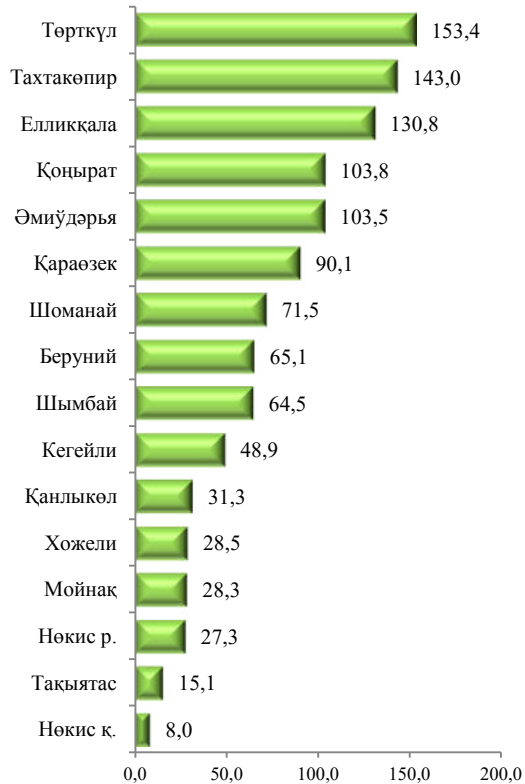
Ири шақлы қарамаллар (мың бас)



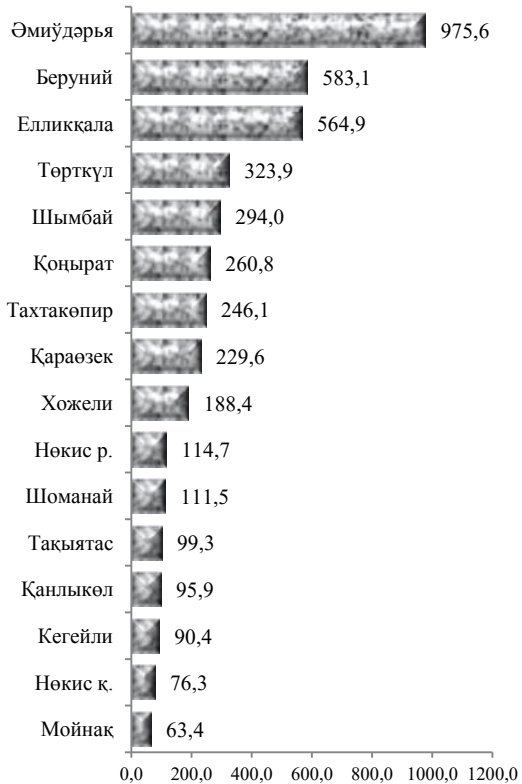
соннан: сыйырлар (мың бас)



Қой хәм ешкилер (мың бас)



Қуслар (мың бас)

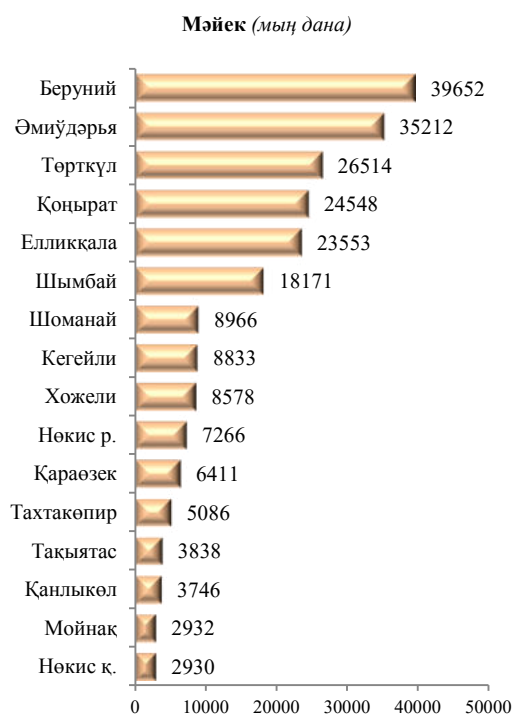
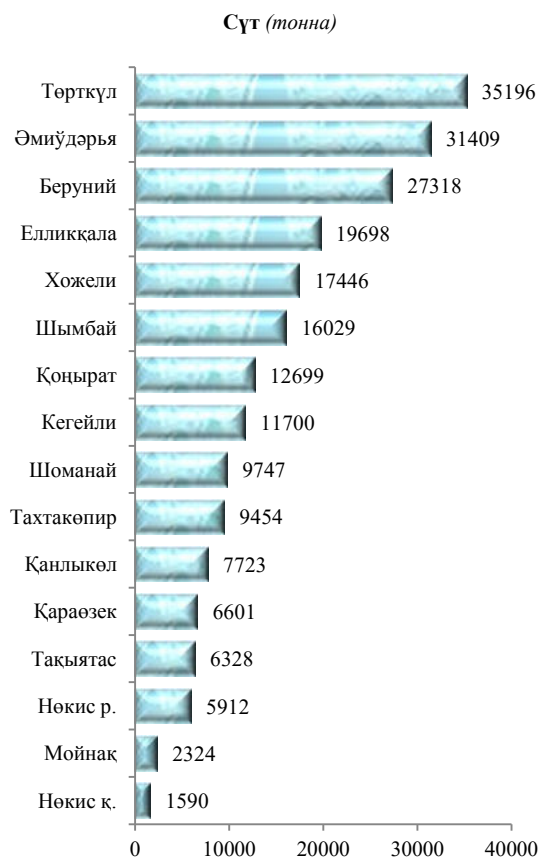
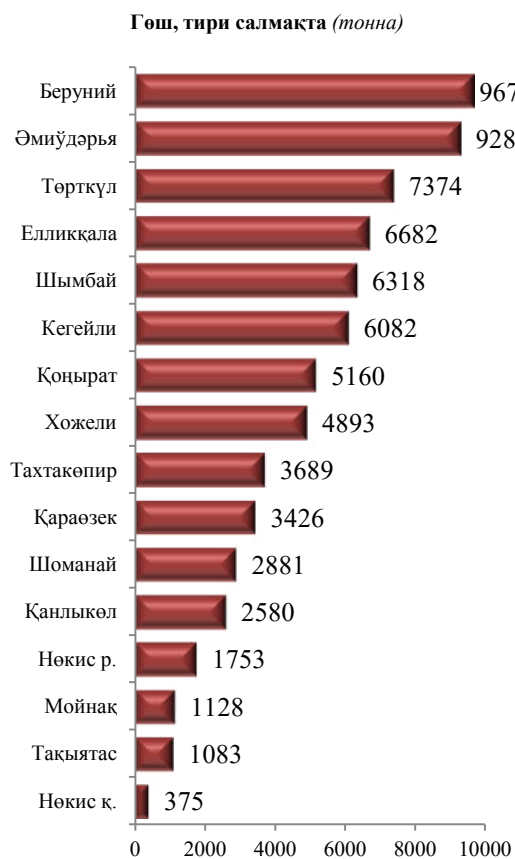


2019 жылдың январь-сентябрінде барлық категориядағы хожалықтарда тири салмақ есабында 72,4 мың тонна гөш (2018 жылдың январь-сентябрине салыстырғанда 0,3 % ке көп), 221,2 мың тонна сүт (0,2 % ке көп), 226,2 млн. дана мэйек (6,4 % ке көп) ислеп шығарылды.

**2019 жыл январь-сентябрь айларында ислеп шығарылған шаруашылық өнімлері**

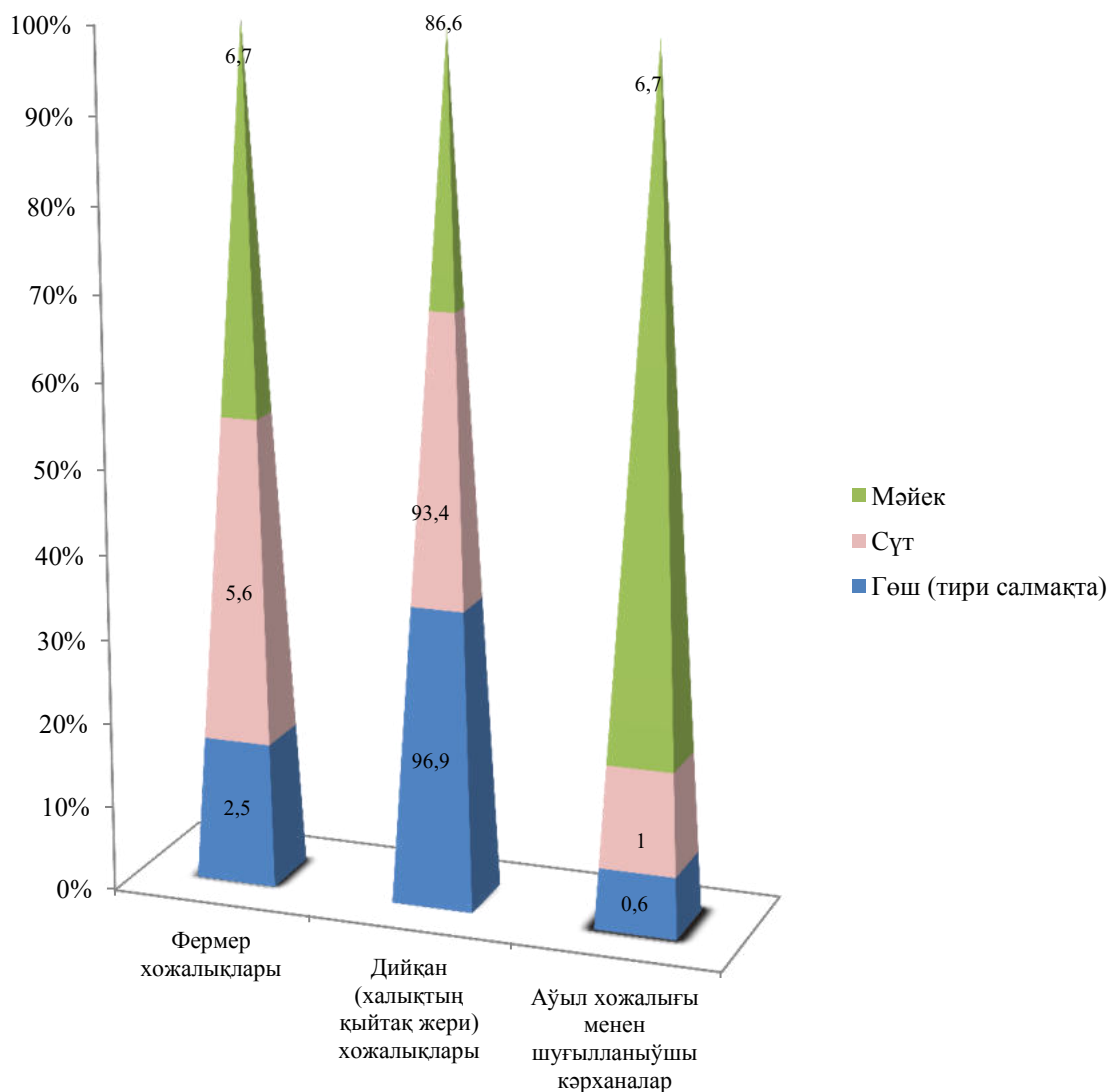
	<i>көлемі</i>	<i>өсім пәти, %</i>
<b>Гөш (тири салмақта), мың тн.</b>	<b>72,4</b>	<b>100,3</b>
<i>соннан:</i>		
Фермер хожалықтары	1,8	114,0
Дийқан (халықтың қыйтақ жери) хожалықтары	70,1	100,1
Ауыл хожалығы менен шуғылланыушы кәрханалар	0,5	81,9
<b>Сүт, мың тн.</b>	<b>221,2</b>	<b>100,2</b>
<i>соннан:</i>		
Фермер хожалықтары	12,4	113,2
Дийқан (халықтың қыйтақ жери) хожалықтары	206,5	99,6
Ауыл хожалығы менен шуғылланыушы кәрханалар	2,3	89,0
<b>Мэйек, млн. дана</b>	<b>226,2</b>	<b>106,4</b>
<i>соннан:</i>		
Фермер хожалықтары	15,2	121,2
Дийқан (халықтың қыйтақ жери) хожалықтары	196,0	101,9
Ауыл хожалығы менен шуғылланыушы кәрханалар	15,0	197,1

## 2019 жылдың январь-сентябрінде аймақлар кесимінде тийкарғы түрдеги шаруашылық өнімлерин ислеп шығаруы





**2019 жыл январь-сентябрьде шаруашылық өнімлери ислеп шығаруы құрамы**  
(жәми ислеп шығаруы көлемине салыстырғанда % есабында)



**Фермер хожалықтары.** 2019 жылдың январь-сентябринде фермер хожалықтары тәрәпинен ислеп шығарылған ауыл хожалығы өнімлери көлеми 1256,4 млрд. сұмды қурады. Ауыл хожалығы өнімлери улыўма көлеминде фермер хожалықтарының үлеси 27,4 процентти қурады.

2019 жылдың 1 октябрь жағдайына фермер хожалықларында 48,0 мың бас ири шақлы қара мал, соннан 16,1 мың бас сыйыр, 114,3 мың бас қой хәм ешкілер, 4558 бас ат, 268,1 мың бас қуслар бар.

**Январь-сентябрь жағдайына фермер хожалықтары тәрәпинен ислеп шығарылған тийкарғы түрдеги аўыл хожалығы өнімлери**

	январь-сентябрь				2018 жылға салыстырғанда % есабында
	2018 жыл		2019 жыл		
	тонна	улыўма ислеп шығарыў көлеминдеги үлеси, %	тонна	улыўма ислеп шығарыў көлеминдеги үлеси, %	
Дән, жәми	104775	64,4	130320	71,4	124,4
Картошка	9272	19,1	10423	21,0	112,4
Овоц	40262	23,2	46612	25,2	115,8
Палыз егинлери	39174	39,9	53511	47,3	136,6
Мийўелер	9880	27,9	9375	25,8	94,9
Жүзим	360	7,2	522	10,2	145,0
Пахта	86372	99,5	110862	99,5	128,4
Гөш, тири салмақта	1612	2,2	1838	2,5	114,0
Сүт	10980	5,0	12430	5,6	113,2
Мәйек, мың дана	12560	5,9	15220	6,7	121,2