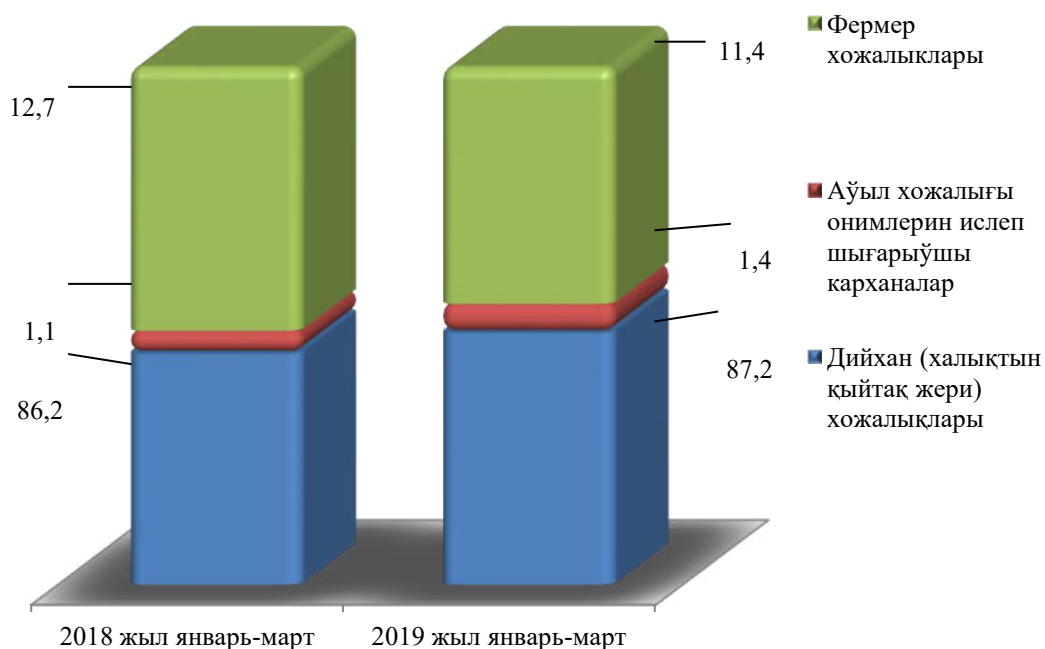


III. АҰЫЛ, ТОҒАЙ ХӘМ БАЛЫҚ ХОЖАЛЫҒЫ

2019 жылдың январь-мартында ислеп шығарылған (көрсетілген хызметлер) улыўма көлеми 688,9 млрд. сўмды ямаса 2018 жылдың усы дәўирине салыстырғанда 102,7 пайызды, соннан, дийқаншылық хәм шарўашылық, аўшылық хәм бул тараўларда көрсетілген хызметлер көлеми 602,0 млрд. сўмды (103,4 пайыз), тоғай хожалықларында 73,7 млрд. сўмды (101,7 пайыз), балықшылық хожалықларында 13,2 млрд. сўмды (108,6 пайыз) қурады.

Аўыл хожалығы өнімлери ислеп шығаруы көлеминиң хожалықлар категориялары бойынша қурамы
(жәмиге салыстырғанда пайыз есабында)



Жыйын-терим.

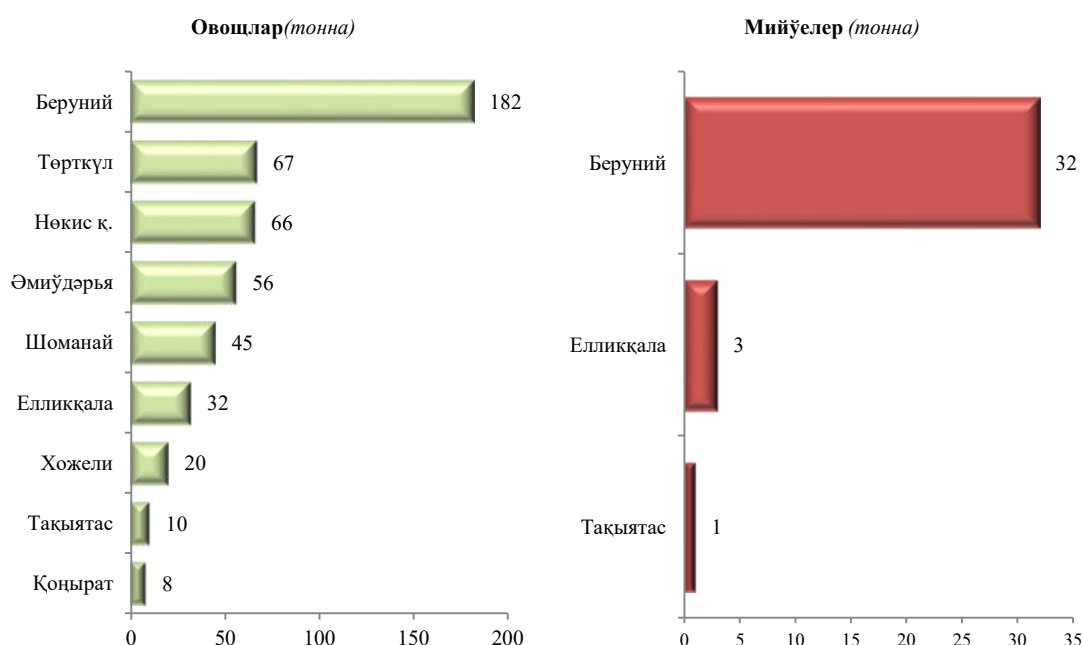
Республикамызда ыссыхана хожалықларын шөлкемлестириў бойынша жаңа жойбарлар иске түсирилиўи нәтийжесниде, барлық категориядағы хожалықлар тәрәпинен усы жылдың январь-мартында 486 тонна овоц (2018 жылдың тийисли дәўиринде 241 тонна), 36 тонна мийўе (11 тонна) жетистирилди.

2019 жылдың январь-мартында хожалықтар категориялары бойынша тийкаргы түрдеги дийқаншылық өнімлерин ислеп шығарыу

	Фермер хожалықтары		Дийқан (халықтың қыйтақ жери) хожалықтары		Аўыл хожалығы менен шуғылланыўшы кәрханалар	
	тонна	өсим пәти, пайызда	тонна	өсим пәти, пайызда	тонна	өсим пәти, пайызда

Овощлар	4	133,3	232	103,1	250	19,2 е.
Мийўелер	25	-	11	100,0	-	-

2019 жылдың январь-мартында аймақлар бойынша тийкаргы түрдеги дийқаншылық өнімлерин ислеп шығарыу



Шарўашылық. 2019 жылдың 1 апрель жағдайына өткен жылдың усы дәуирине салыстырғанда ири шақлы қара маллар 103,3 пайызға (жәми 1092,5 мың басты курады), соннан сыйырлар 103,9 пайызға (315,5 мың бас), қой хәм ешкилер 103,8 пайызға (1082,6 мың бас), атлар 106,6 пайызға (23666 бас), қуслар 111,2 пайызға (4,3 млн. бас) көбейди.

Барлық аймақларда шарўашылық өнімлери (гөш, сүт, мәйек) ислеп шығарыудың өсиуи тийкарынан дийқан хәм фермер хожалықлары есабынан болып, гөш ислеп шығарыудың улыўма көлеминде олардың үлеси 99,3 пайызды, сүт жетистириўде 99,1 пайызды хәм мәйек жетистириўде 96,7 пайызды курады.

2019 жыл 1 апрель жағдайына шаруа маллары хәм қуслар бас саны

	<i>мың бас</i>	<i>өсім пәти, %</i>
Ири шақлы қара мал	1092,5	103,3
<i>соннан:</i>		
Фермер хожалықлары	48,7	108,2
Дийқан (халықтың қыйтақ жери) хожалықлары	1035,3	103,1
Ауыл хожалығы менен шуғылланыўшы кәрханалар	8,5	103,0
олардан сыйырлар	315,5	103,9
<i>соннан:</i>		
Фермер хожалықлары	15,4	105,5
Дийқан (халықтың қыйтақ жери) хожалықлары	297,4	103,7
Ауыл хожалығы менен шуғылланыўшы кәрханалар	2,7	108,0
Қой хәм ешкілер	1082,6	103,8
<i>соннан:</i>		
Фермер хожалықлары	102,3	134,6
Дийқан (халықтың қыйтақ жери) хожалықлары	966,1	102,9
Ауыл хожалығы менен шуғылланыўшы кәрханалар	14,2	50,2
Атлар	23,7	106,6
<i>соннан:</i>		
Фермер хожалықлары	4,2	134,4
Дийқан (халықтың қыйтақ жери) хожалықлары	19,1	102,5
Ауыл хожалығы менен шуғылланыўшы	0,4	82,7

	<i>мың бас</i>	<i>өсім пәти, %</i>
--	----------------	-------------------------

кәрханалар

Қуслар	4312,7	111,2
---------------	---------------	--------------

соннан:

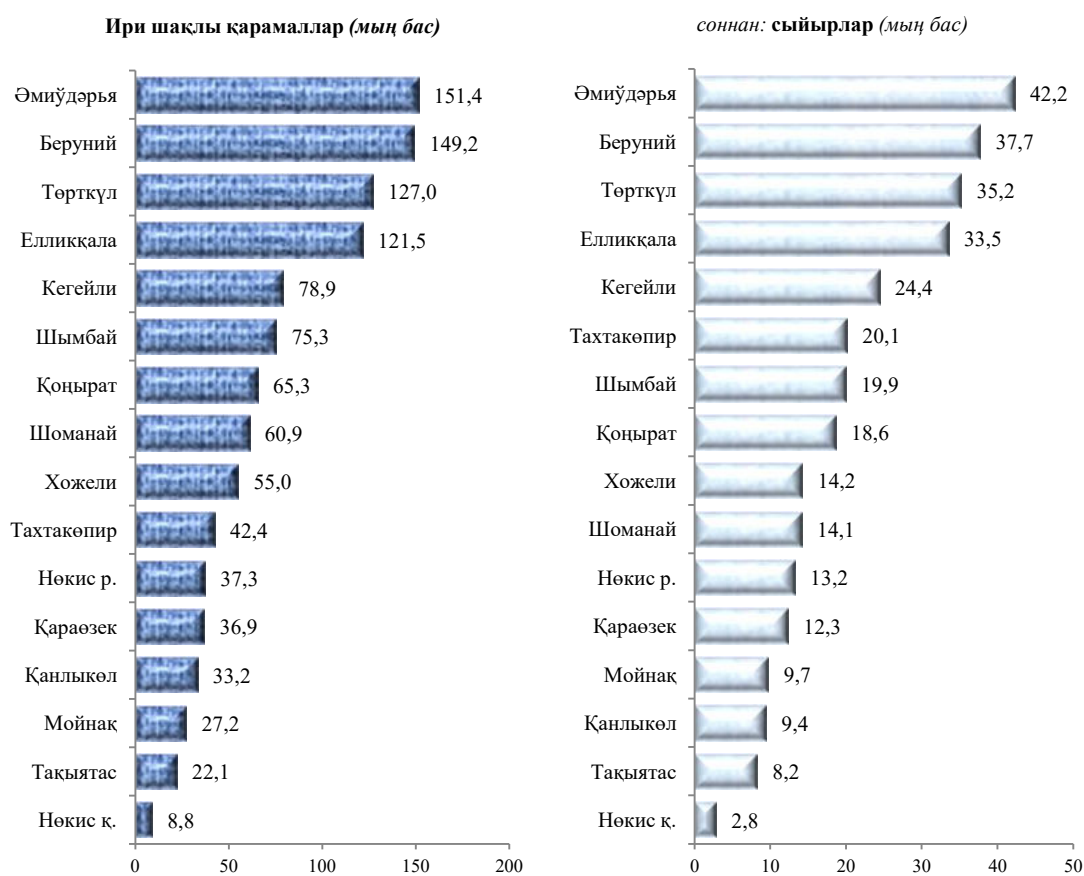
Фермер хожалықтары	239,9	102,4
--------------------	-------	-------

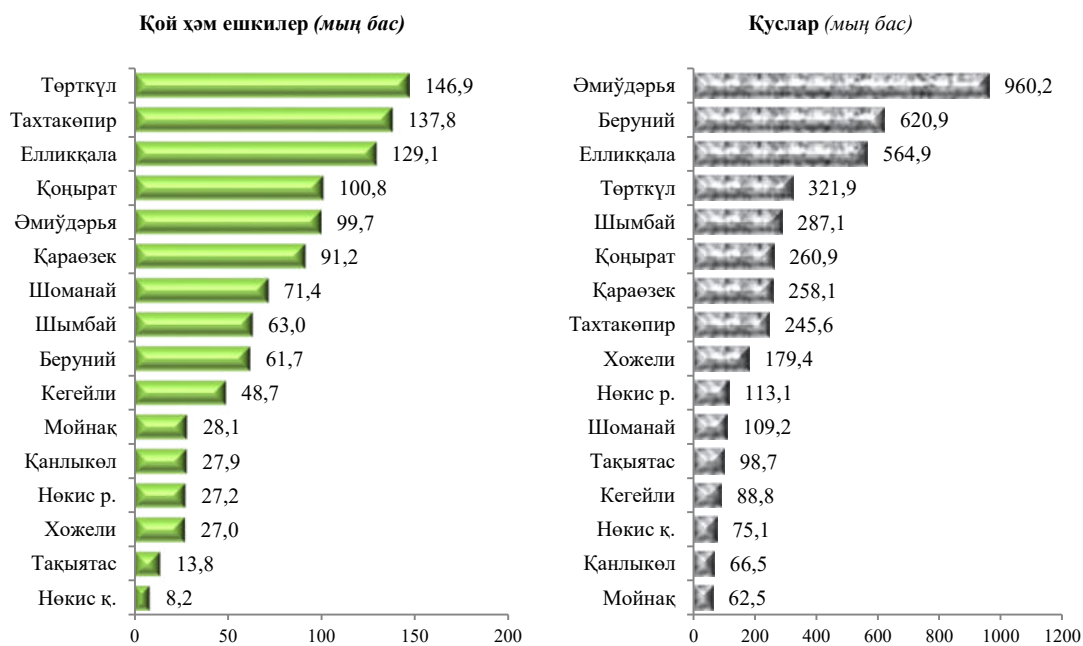
Дийқан (халықтың қыйтақ жери) хожалықтары	3800,9	108,5
--	--------	-------

Ауыл хожалығы менен шуғылланыушы кәрханалар	271,9	193,8
--	-------	-------

Дийқан (халықтың қыйтақ жери) хожалықтарында ири шақлы қара маллардың үлесі 94,8 пайызды, фермер хожалықтарында болса 4,5 пайызды, соннан сыйырлар тийисли түрде 94,3 хәм 4,9 пайызды, қой хәм ешкілер 89,2 хәм 9,5 пайызды, атлар 80,6 хәм 17,8 пайызды, қуслар 88,1 хәм 5,6 пайызды қурады.

2019 жыл 1 апрель жағдайына шаруа маллары хәм қуслар бас саны





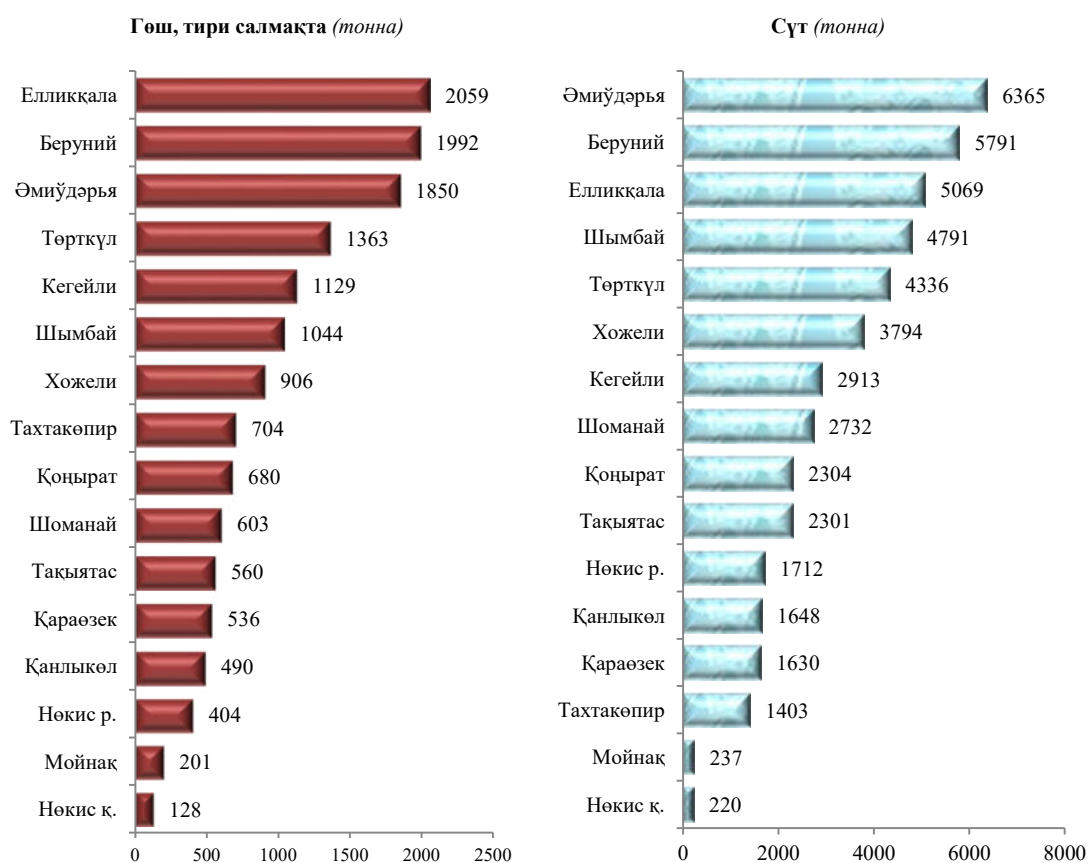
2019 жылдың январь-мартында барлық категориядағы хожалықларда тири салмақ есабында 14,6 мың тонна гөш (2018 жылдың январь-мартына салыстырғанда 3,3 пайызға көп), 47,2 мың тонна сүт (2,6 пайызға көп), 74,9 млн. дана мәйек (6,0 пайызға көп) ислеп шығарылды.

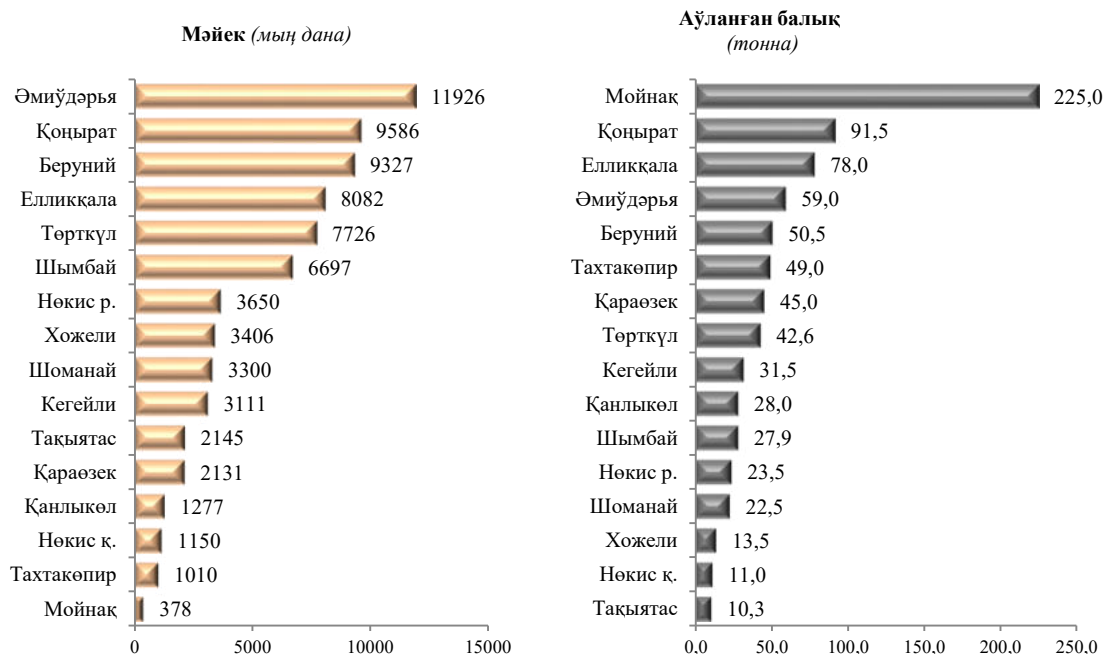
2019 жыл январь-март айларында ислеп шығарылған шаруашылық өнімлері

	көлемі	өсім пәти, %
Гөш (тири салмақта), мың тн.	14,6	103,3
<i>соннан:</i>		
Фермер хожалықлары	0,5	109,5
Дийқан (халықтың қыйтақ жери) хожалықлары	14,0	103,4
Аўыл хожалығы менен шуғылланыўшы кәрханалар	0,1	69,7
Сүт, мың тн.	47,2	102,6
<i>соннан:</i>		
Фермер хожалықлары	3,3	100,5
Дийқан (халықтың қыйтақ жери) хожалықлары	43,5	102,9
Аўыл хожалығы менен шуғылланыўшы кәрханалар	0,4	85,7

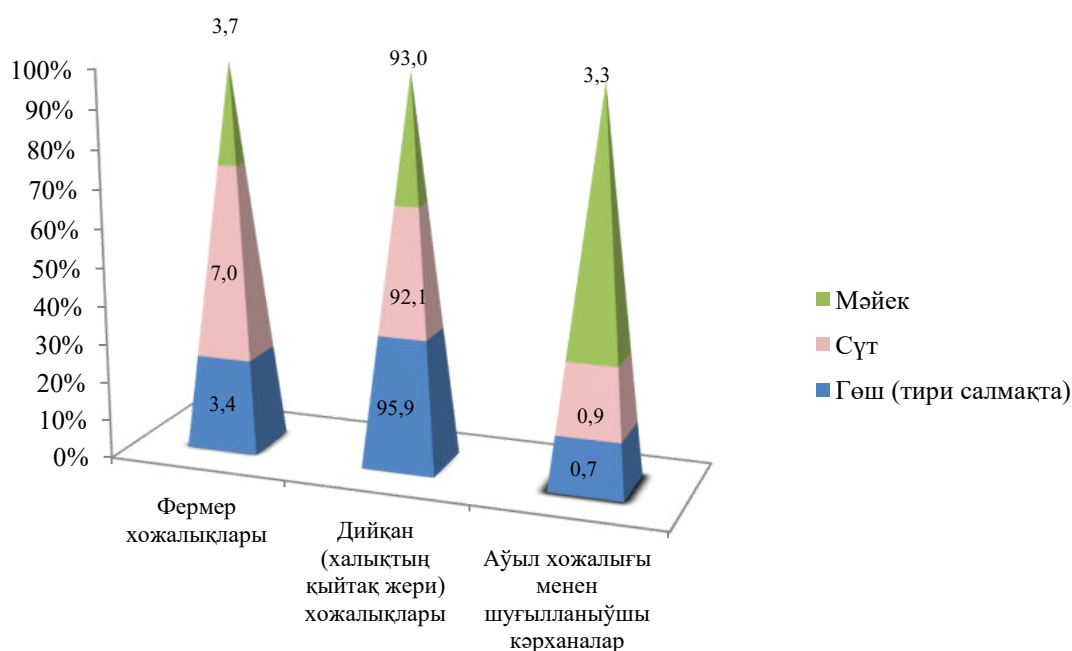
	көлемі	өсім пәти, %
Мәйек, млн. дана	74,9	106,0
<i>соннан:</i>		
Фермер хожалықтары	2,8	104,5
Дийқан (халықтың қыйтақ жери) хожалықтары	69,7	103,4
Ауыл хожалығы менен шуғылланыўшы кәрханалар	2,4	3,8 е.

2019 жылдың январь-мартында аймақлар кесиминде тийкарғы түрдеги шарўашылық өнімлерин ислеп шығарыў





2019 жыл январь-мартта шаруашылық өнімлери ислеп шығарыу құрамы
(жәми ислеп шығарыу көлемине салыстырғанда пайыз есабында)



Фермер хожалықлары. 2019 жылдың январь-мартында фермер хожалықлары тәрәпинен ислеп шығарылған аўыл хожалығы өнімлери көлеми 68,0 млрд. сўмды қурады. Аўыл хожалығы өнімлери улыўма көлеминде фермер хожалықларының үлесі 11,4 пайызды қурады.

2019 жылдың 1 апрель жағдайына фермер хожалықларында 48,7 мың бас ири шақлы қара мал, соннан 15,4 мың бас сыйыр, 102,3 мың бас қой хәм ешкілер, 4212 бас ат, 239,9 мың бас қуслар бар.

2019 жыл январь-март жағдайына фермер хожалықтары тәрәпинен ислеп шығарылған тийкарғы түрдеги аўыл хожалығы өнімлери

	январь-март				2018 жыл январь-мартқа салыстырғанда пайыз есабында
	2018 жыл		2019 жыл		
	тонна	улыўма ислеп шығарыў көлеминдеги үлеси, пайыз	тонна	улыўма ислеп шығарыў көлеминдеги үлеси, пайыз	
Овощлар	3	1,2	4	0,8	133,3
Мийўелер	-	-	25	69,4	-
Гөш, <i>тири салмақта</i>	454	3,2	497	3,4	109,5
Сүт	3302	7,2	3319	7,0	100,5
Мәйек, <i>мың дана</i>	2662	3,8	2781	3,7	104,5