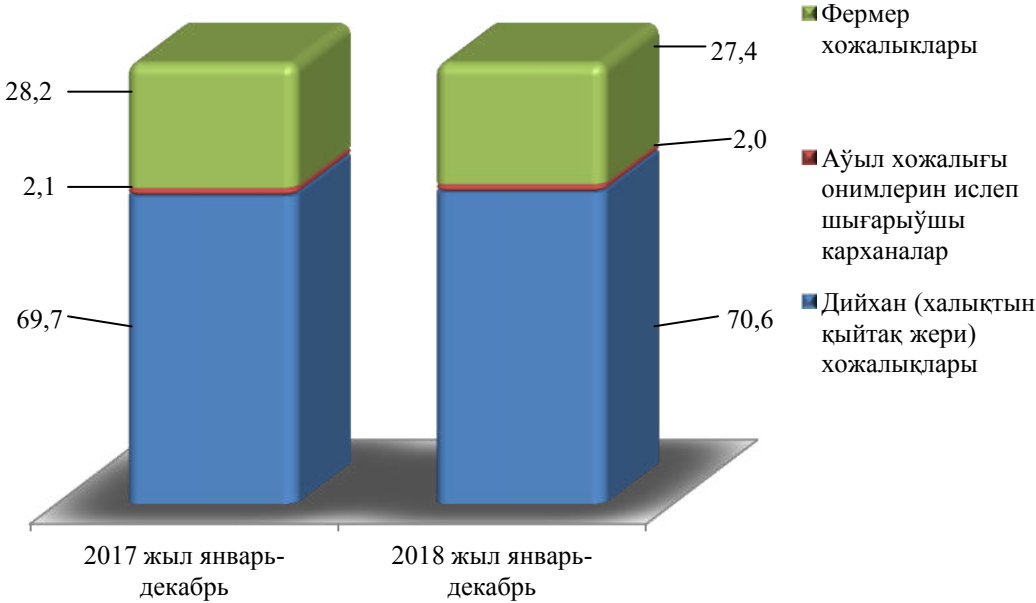


III. АҰЫЛ, ТОҒАЙ ХӘМ БАЛЫҚ ХОЖАЛЫҒЫ

2018-жылдың январь-декабринде ислеп шығарылған (көрсетілген хызметлер) улыўма көлеми 6680,6 млрд. сўмды ямаса 2017 жылдың усы дәўирине салыстырғанда 103,0 пайызды, соннан, дийқаншылық хәм шарўашылық, аўшылық хәм бул тараўларда көрсетілген хызметлер көлеми 6497,4 млрд. сўмды (102,5 пайыз), тоғай хожалықларында 80,2 млрд. сўмды (101,6 пайыз), балықшылық хожалықларында 103,0 млрд. сўмды (155,0 пайыз) қурады.

Аўыл хожалығы өнімлери ислеп шығарыў көлеминиң хожалықлар категориялары бойынша қурамы
(жәмиге салыстырғанда пайыз есабында)



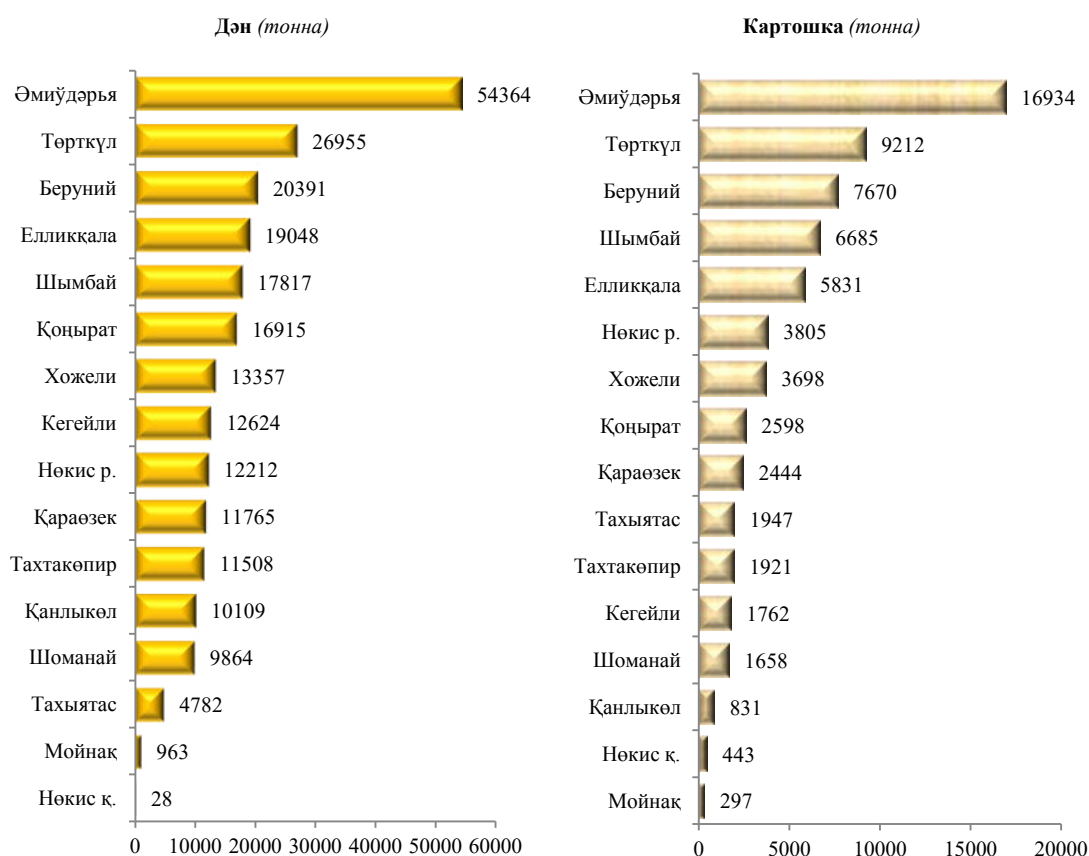
Жыйын-терим. 2018 жылдың январь-декабрь айларында барлық түрдеги хожалықлар тәрәпинен 242,7 мың тонна масақлы дән егинлери ислеп шығарылды.

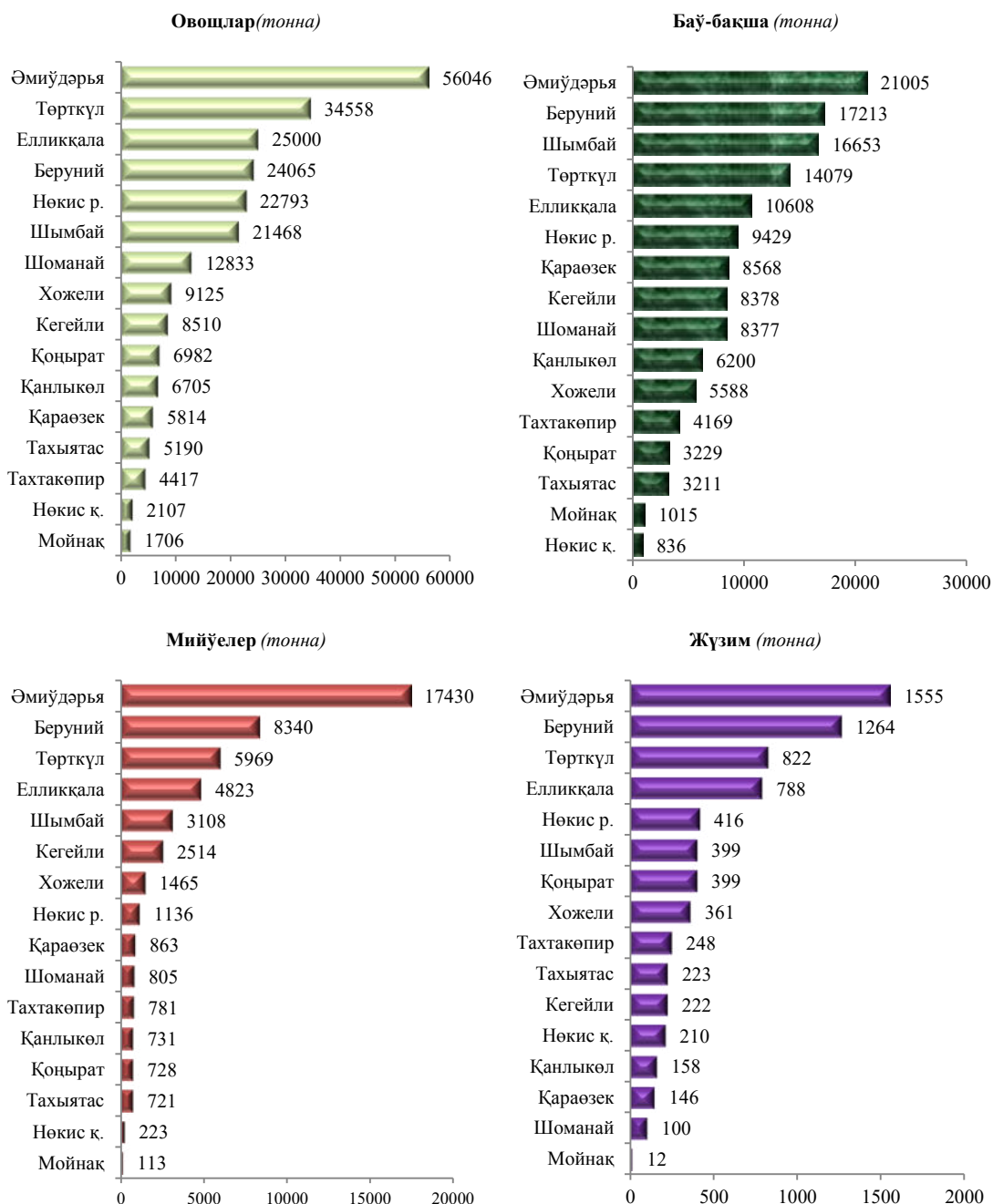
Буннан басқа, барлық түрдеги хожалықларда 67,7 мың тонна картошка, (2017 жылға салыстырғанда 10,3 пайызға көп), 247,3 мың тонна овошлар (1,3 пайызға көп) жыйнап алынды, 138,6 мың тонна баў-бақша егинлери (2,6 пайызға көп), 49,8 мың тонна мийўелер (5,8 пайызға көп) хәм 7,3 мың тонна жүзим (5,7 пайызға көп) жетистирилди.

2018 жылдың январь-декабрінде хожалықтар категориялары бойынша тийкаргы түрдеги дийқаншылық өнімлерин ислеп шығарыу

	Фермер хожалықлары		Дийқан (халықтың қыйтақ жери) хожалықлары		Аўыл хожалығы менен шуғылланыўшы кәрханалар	
	тонна	өсим пәти, пайызда	тонна	өсим пәти, пайызда	тонна	өсим пәти, пайызда
Дән	167150	77,3	70693	98,8	4859	55,1
Пахта	159243	91,5	-	-	693	113,1
Картошка	16993	116,9	50181	108,4	562	96,7
Овощлар	69967	100,6	174389	101,9	2963	88,3
Баў-бақша	61841	95,7	74949	109,8	1768	85,1
Мийўелер	13998	100,7	29983	108,6	5769	104,7
Жүзим	937	100,0	6043	104,5	343	162,6

2018 жылдың январь-декабрінде аймақлар бойынша тийкаргы түрдеги дийқаншылық өнімлерин ислеп шығарыу





Шаруашылық. 2019-жылдың 1-январь жағдайына өткен жылдың усы дәуіріне салыстырғанда ири шақлы қара маллар 103,4 пайызға (жәми 1094,2 мың басты қурады), соннан сыйырлар 104,1 пайызға (315,3 мың бас), қой хәм ешкілер 105,4 пайызға (1087,1 мың бас), атлар 106,1 пайызға (23394 бас), қуслар 107,6 пайызға (4,2 млн. бас) көбейди.

Барлық аймақларда шаруашылық өнімлери (гөш, сүт, мәйек) ислеп шығаруыдың өсиуі тийкарынан дийқан хәм фермер хожалықлары есабынан болып, гөш ислеп шығаруыдың улыўма көлеминде олардың үлеси 99,4 пайызды, сүт жетистириўде 99,1 пайызды хәм мәйек жетистириўде 92,9 пайызды қурады.

2019-жыл 1-январь жағдайына шаруа маллары хәм қуслар бас саны

	<i>мың бас</i>	<i>өсим пәти, %</i>
Ири шақлы қара мал	1094,2	103,4
<i>соннан:</i>		
Фермер хожалықлары	49,3	107,6
Дийқан (халықтың қыйтақ жери) хожалықлары	1035,8	103,2
Аўыл хожалығы менен шуғылланыўшы кәрханалар	9,1	107,1
олардан сыйырлар	315,3	104,1
<i>соннан:</i>		
Фермер хожалықлары	15,6	106,8
Дийқан (халықтың қыйтақ жери) хожалықлары	297,1	104,0
Аўыл хожалығы менен шуғылланыўшы кәрханалар	2,6	104,0
Қой хәм ешкілер	1087,1	105,4
<i>соннан:</i>		
Фермер хожалықлары	108,3	128,7
Дийқан (халықтың қыйтақ жери) хожалықлары	962,9	102,8
Аўыл хожалығы менен шуғылланыўшы кәрханалар	15,9	140,7
Атлар	23,4	106,1
<i>соннан:</i>		
Фермер хожалықлары	4,0	124,5
Дийқан (халықтың қыйтақ жери) хожалықлары	19,1	102,6
Аўыл хожалығы менен шуғылланыўшы	0,4	126,3

	<i>мың бас</i>	<i>өсім пәтн, %</i>
--	----------------	-------------------------

кәрханалар

Қуслар	4165,6	107,6
---------------	---------------	--------------

соннан:

Фермер хожалықлары	236,3	100,9
--------------------	-------	-------

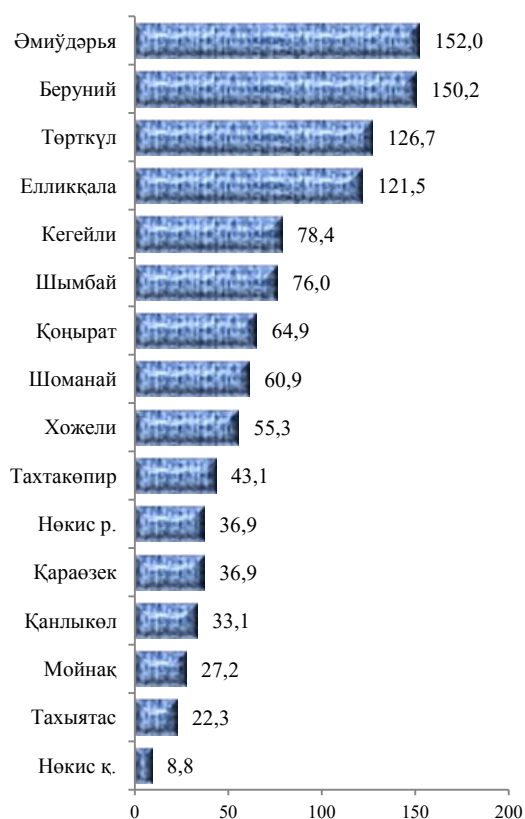
Дийқан (халықтың қыйтақ жери) хожалықлары	3725,1	106,5
--	--------	-------

Аўыл хожалығы менен шуғылланыўшы кәрханалар	204,2	145,2
--	-------	-------

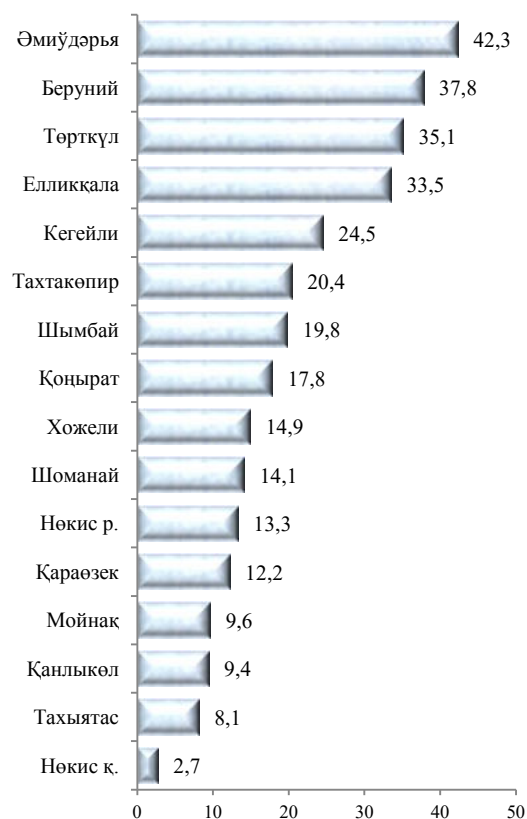
Дийқан (халықтың қыйтақ жери) хожалықларында ири шақлы қара маллардың үлеси 94,7 пайызды, фермер хожалықларында болса 4,5 пайызды, соннан сыйырлар тийисли түрде 94,2 хәм 4,9 пайызды, қой хәм ешкилер 88,6 хәм 10,0 пайызды, атлар 81,5 хәм 16,9 пайызды, қуслар 89,4 хәм 5,7 пайызды қурады.

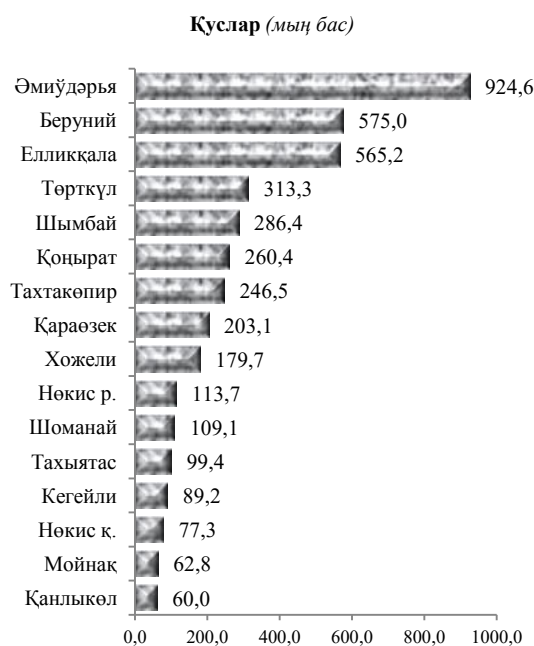
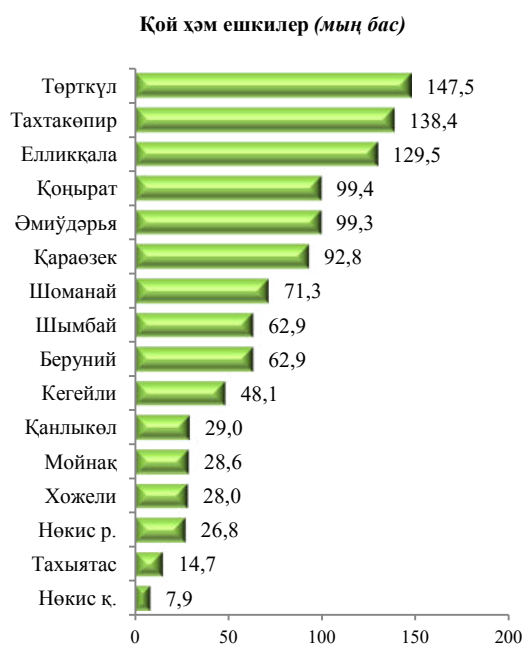
2019-жыл 1-январь жағдайына шарўа маллары хәм қуслар бас саны

Ири шақлы қарамаллар (мың бас)



соннан: сыйырлар (мың бас)





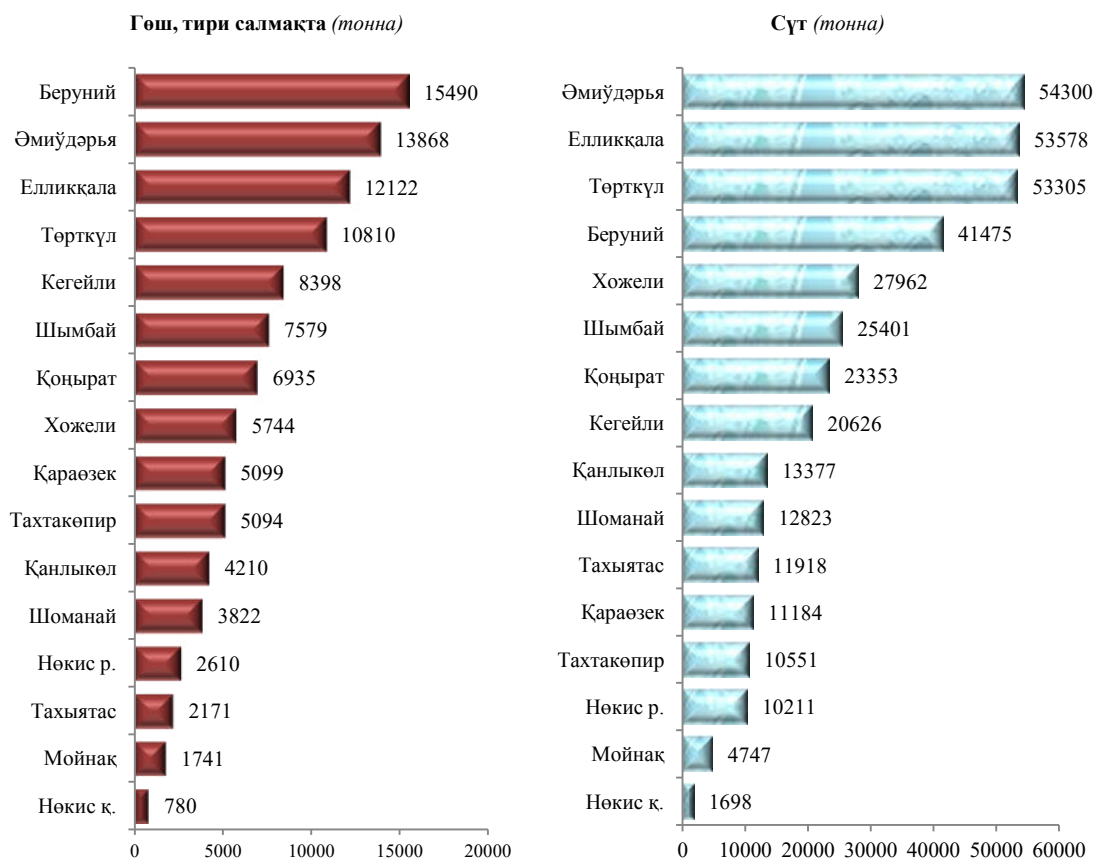
2018 жылдың январь-декабринде барлық категориядағы хожалықларда тири салмақ есабында 106,5 мың тонна гөш (2017 жылдың январь-декабрине салыстырғанда 5,1 пайызға көп), 376,5 мың тонна сүт (3,4 пайызға көп), 303,1 млн. дана мэйек (16,6 пайызға көп) ислеп шығарылды.

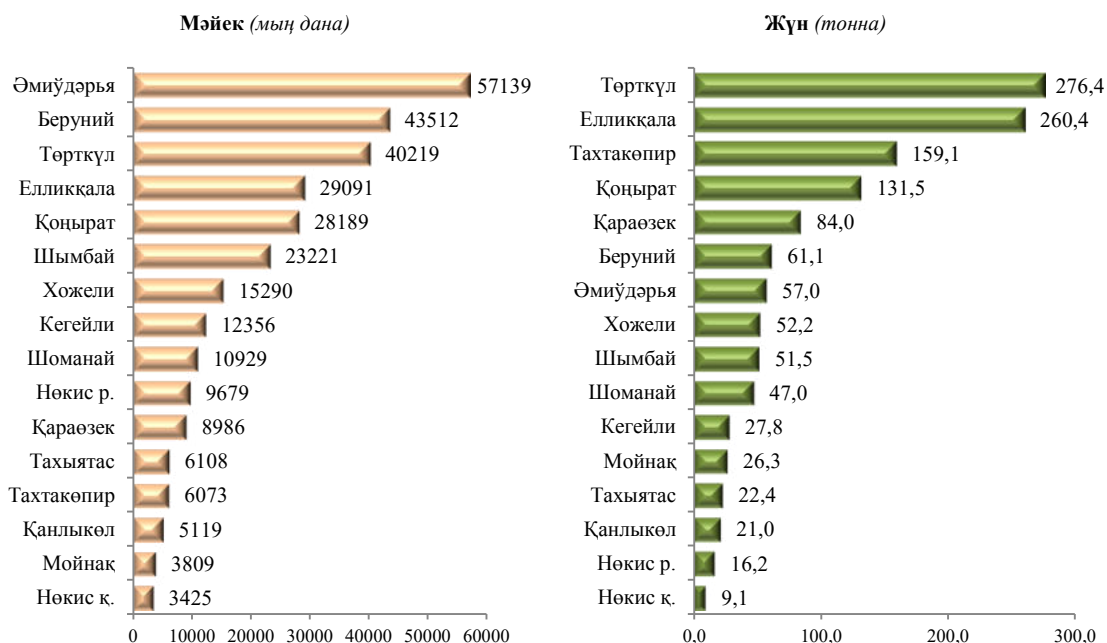
2018 жыл январь-декабрь айларында ислеп шығарылған шарўашылық өнімлери

	<i>көлеми</i>	<i>өсим пәти, %</i>
Гөш (тири салмақта), мың тн.	106,5	105,1
<i>соннан:</i>		
Фермер хожалықлары	2,6	108,5
Дийқан (халықтың қыйтақ жери) хожалықлары	103,3	105,3
Аўыл хожалығы менен шуғылланыўшы кәрханалар	0,6	80,6
Сүт, мың тн.	376,5	103,4
<i>соннан:</i>		
Фермер хожалықлары	17,7	113,0
Дийқан (халықтың қыйтақ жери) хожалықлары	355,4	103,0

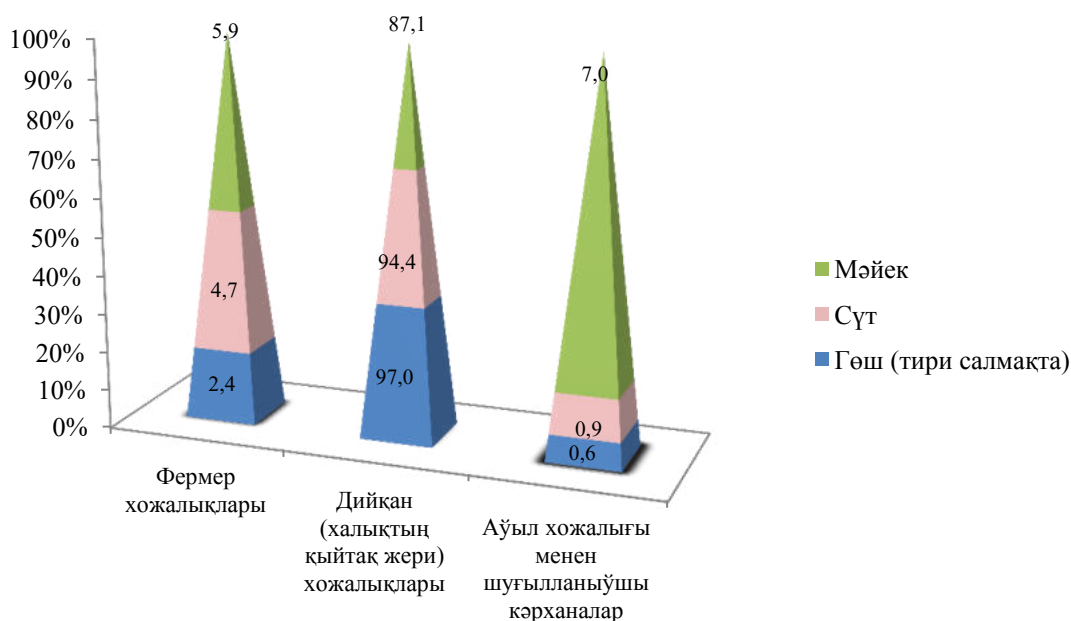
	көлемі	өсім пәти, %
Ауыл хожалығы менен шуғылланыушы кәрханалар	3,4	107,8
Мәйек, млн. дана	303,1	116,6
<i>соннан:</i>		
Фермер хожалықтары	17,8	133,7
Дийқан (халықтың қыйтақ жери) хожалықтары	264,0	109,5
Ауыл хожалығы менен шуғылланыушы кәрханалар	21,3	3,7 м.

2018 жылдың январь-декабринде аймақлар кесиминде тийкаргы түрдеги шаруашылық өнімлерин ислеп шығаруы





2018 жыл январь-декабрьда шаруашылық өнімлери ислеп шығаруы құрамы (жәми ислеп шығаруы көлемине салыстырғанда пайыз есабында)



Фермер хожалықтары. 2018-жылдың январь-декабринде фермер хожалықтары тәрәпинен ислеп шығарылған ауыл хожалығы өнімлери көлеми 1771,4 млрд. сұмды қурады. Ауыл хожалығы өнімлери улыўма көлеминде фермер хожалықларының үлесі 27,4 пайызды қурады.

2019-жылдың 1-январь жағдайына фермер хожалықларында 49,3 мың бас ири шақлы қара мал, соннан 15,6 мың бас сыйыр, 108,3 мың бас қой ҳәм ешкілер, 3959 бас ат, 236,3 мың бас қуслар бар.

2018 жыл январь-декабрь жағдайына фермер хожалықтары тәрәпинен ислеп шығарылған тийкарғы түрдеги аўыл хожалығы өнимлери

	январь-декабрь				2017жыл январь- декабрьға салыстыр ғанда пайыз есабында
	2017жыл		2018жыл		
	тонна	улыўма ислеп шығарыў көлеминдеги үлеси, пайыз	тонна	улыўма ислеп шығарыў көлеминдеги үлеси, пайыз	
Масақлы дән	216139	72,9	167150	68,9	77,3
соннан: бийдай	115946	70,0	123158	73,6	106,2
Пахта	173995	99,6	159243	99,6	91,5
Картошка	14534	23,7	16993	25,1	116,9
Овощлар	69558	28,5	69967	28,3	100,6
Баў-бақша	64628	47,9	61841	44,6	95,7
Мийўелер	13894	29,6	13998	28,1	100,7
Жүзим	937	13,5	937	12,8	100,0
Гөш, <i>тири салмақта</i>	2378	2,3	2580	2,4	108,5
Сүт	15653	4,3	17686	4,7	113,0
Мәйек, млн. дана	13,3	5,1	17,8	5,9	133,7
Жүн	72	6,1	105	8,1	145,8
Пилле	286,5	82,6	510,5	84,1	178,2