

**ҚАРАҚАЛПАҚСТАН РЕСПУБЛИКАСЫНЫҢ  
СТАТИСТИКАЛЫҚ ХАБАРНАМАСЫ**

**2018 ЖЫЛ  
ЯНВАРЬ-СЕНТЯБРЬ**

## СӨЗ БАСЫ

Қарақалпақстан Республикасының статистикалық хабарнамасы – Қарақалпақстан Республикасының социал-экономикалық раўажланыўы, экономика тармақлары хәмде қала хәм районлар аўхалын комплекс тәрийплеўши Қарақалпақстан Республикасы статистика басқармасының шереклик басылымы болып табылады. Статистикалық мағлыўматнамада 2018 жыл январь-сентябрь айлары жуўмақлары бойынша Қарақалпақстан Республикасының тийкарғы статистикалық көрсеткишлери сәўлелендирилген.

Бул баспада 2017 жылдың I шерегинен баслап, есабат дәўири ушын статистикалық көрсеткишлер Европа аўқамының Экономикалық хызмет түрлери статистикалық классификаторына (NACE Rev.2) тийкарланған Өзбекистан Республикасының экономикалық хызмет түрлери улыўмамәмлекетлик классификаторы (ЭХУК-2) бойынша қәлиплестирилген.

Соның менен бирге, бар болған экономикалық хызмет түрлеринен пайдаланыўда ЭХУК-2 талаплары қолланылған. Соннан, пайдаланылып атырған ямаса қайта исленип атырған өнимлерди олардың жаңа түрлерине қайта қәлиплестириўге жөнелтирилген барлық хызмет түрлери ислеп шығарыў процесслерине киритилген: таў-кән санааты хәм ашық кәнлерди ислеў, қайта ислеп шықарыў санааты, электр, газ, пуў менен тәмийинлеў хәм хаўаны кондициялаў, суў тәмийнаты, канализация системасы, шығындыларды жыйнаў хәм утилизация қылыў, қурылыс (классификатордың В,С,D,E,F секциялары). Аўыл хожалығы өнимлери ислеп шығарыўын экономиканың тараўы сыпатында тәрийплеўдеги парықларды болдырмаў мақсетинде, жаңаланған классификаторда аўыл хожалығы тек ғана дийқаншылық хәм шарўашылық өнимлерин ислеп шығарыўды өз ишине алып ғана қалмастан, ал тоғай хәм балық хожалықлары өнимлерин хәм өз ишине алады (Секция А “Аўыл, тоғай хәм балық хожалығы”).

Сондай ақ, халықаралық статистика әмелиятына муўапық, экономикалық трендлерди және де анығырақ анализ қылыў мақсетинде, Жалпы аймақлық өним дүзилисиндеги экономикалық хызмет түрлериниң үлес көрсеткишлери жалпы қосылған муғдарға салыстырылған ҳалда келтирилген (яғный, ЖАӨ көлеминен өнимлерге болған салықлар хәм субсидиялар шығарып тасланған).

Басылым 10 тематикалық бөлимлерден ибарат болып, ол тийкарғы макроэкономикалық индикаторларды, сондай ақ, жалпы аймақлық өнимди ислеп шығарыў, кәрханалар хәм шөлкемлер, соның ишинде киши исбилерменлик субъектлериниң экономикалық хызмети, инвестицион активлик, аўыл, тоғай хәм балық хожалығы, санаат, қурылыс, базар хызметлериниң раўажланыў динамикасы ҳаққындағы статистика мағлыўматларын өз ишине алады.

Хабарнамада санаат, қурылыс, аўыл хожалығы, транспорт, ишки хәм сытқы саўда, көтере хәм усақлап сатыў, мийнет базары хәм демографиялық жағдай туўрысындағы аналитикалық мағлыўматлар кең түрде келтирилген.

### Қысқартпалар хәм шәртли белгилер

|               |   |                     |                    |   |                           |
|---------------|---|---------------------|--------------------|---|---------------------------|
| ЖАӨ           | – | жалпы аймақлық өним | л.                 | – | Литр                      |
| %.            | – | пайыз               | 0,0                | – | үлкен болмаған көлем      |
| млрд.         | – | миллиард            | е.                 | – | Есе                       |
| млн.          | – | миллион             | –                  | – | көрсеткиштиң жоқ екенлиги |
| млн.АҚШ долл. | – | миллион АҚШ доллары | га.                | – | гектар                    |
| кв.           | – | квадрат             | тн.                | – | тонна                     |
| км.           | – | километр            | 1), 2), 3), .....) | – | еслетпе бар екенлиги      |
| м.            | – | метр                |                    |   |                           |

## МАЗМУНЫ

| Көрсеткішлер   | бет.         |
|--|--------------|
| <b>ТИЙКАРҒЫ ЭКОНОМИКАЛЫҚ КӨРСЕТКІШЛЕР</b>  | 63           |
| <b>I. ЖАЛПЫ АЙМАҚЛЫҚ ӨНИМ ИСЛЕП ШЫҒАРЫҰ</b>  | <b>64–65</b> |
| Республика жалпы аймақтық өниминің экономикалық хызмет түрлері бойынша қурамы                          | 64           |
| <b>II. САНААТ</b>  | <b>66–69</b> |
| Экономикалық хызмет түрлері бойынша санаат өнімлері ислеп шығарыұ                                      | 66–69        |
| <b>III. АҰЫЛ, ТОҒАЙ ХӘМ БАЛЫҚ ХОЖАЛЫҒЫ</b>   | <b>70–78</b> |
| Хожалықлар категориялары бойынша тийкарғы түрдеги дийқаншылық өнімлерин ислеп шығарыұ                  | 71–72        |
| Ислеп шығарылған шарұашылық өнімлері   | 73–78        |
| <b>IV. ИНВЕСТИЦИЯЛАР ХӘМ ҚУРЫЛЫС</b>   | <b>79–82</b> |
| Қаржыландырыұ дереклері бойынша тийкарғы капиталға киритилген инвестициялардың бөлистрилиұи            | 79–80        |
| Тийкарғы капиталға киритилген инвестициялардың технологиялық қурамы                                    | 80           |
| Социаллық тараұ объектлерин қурыұ  | 81–82        |
| <b>V. КИШИ ИСБИЛЕРМЕНЛИК (БИЗНЕС)</b>  | <b>83–84</b> |
| Киши бизнес хәм жеке исбилерменликтің тийкарғы көрсеткішлері   | 83–84        |
| <b>VI. КӘРХАНАЛАР ХӘМ ШӨЛКЕМЛЕР ИСКЕРЛИГИНИҢ УЛЫҰМА ТӘРИЙШИ</b>  | <b>85–92</b> |
| Экономикалық хызмет түрлері бойынша дизимге алынған хәм хәрекет етип турған кәрхана хәм шөлкемлер саны | 85           |
| Дизимге алынған коммерциялық кәрханалар-юридикалық тәреплердиң хуқуқый формалары                       | 86           |
| Кәрхана хәм шөлкемлер саны   | 88–92        |
| <b>VII. СЫРТҚЫ ЭКОНОМИКАЛЫҚ БАЙЛАНЫСЛАР</b>  | <b>93–97</b> |
| Республика сыртқы саўда айланбасында ҒМШ хәм басқа   | 93           |

| <b>Көрсеткішлер</b>   | <b>бет.</b>    |
|---|----------------|
| мәмлкетлердің үлесі   |                |
| Республика экспорт-импорты қурамы   | 94-95          |
| Сыртқы сауда айланбасының континентлер бойынша қурамы   | 95             |
| Республика сыртқы сауда айланбасында үлкен үлеске ийе болған мәмлкетлер менен товар айланбасы | 96             |
| Товарлар хәм хызметлер экспорты хәм импорты қурамы  | 97             |
| <b>VIII. ТРАНСПОРТ</b>  | <b>98-99</b>   |
| Транспорт түрлери бойынша жолаушы тасыу хәм жолаушы айланбасы                                 | 98-99          |
| <b>IX. ТОВАРЛАР ХӘМ ХЫЗМЕТЛЕР БАЗАРЫ</b>  | <b>100-103</b> |
| Мүликшилик формалары бойынша усақлап сатыу товар айланбасы                                    | 100            |
| Экономикалық хызмет түрлери бойынша базар хызметлери ислеп шығарыу                            | 103            |
| <b>X. ДЕМОГРАФИЯ ХӘМ БӘНТЛИК</b>  | <b>104-110</b> |
| Турақлы халық саны  | 104            |
| Халықтың тәбийий хәрекеті   | 105            |
| Өлим себеплери бойынша өлгенлер саны  | 107            |
| Дүзилген некелер хәм ажырасыулар саны   | 108            |
| Орташа айлық ис-хақы  | 109            |

**Тийкарғы экономикалық көрсеткішлер  
2018 жыл январь-сентябрь**

|   | <i>млрд. сұм</i> | <i>2017 жыл<br/>январь-сентябрьға<br/>салыстырғанда<br/>пайыз есабында</i> |
|---|------------------|--|
| <b>Жалпы аймақтық өнім</b>                        | <b>8193,9</b>    | <b>104,8</b>   |
| Санаат өнімлері                                   | 6473,1           | 108,3  |
| Тұтыныу товарлары                                 | 1033,9           | 103,7  |
| Ауыл, тоғай және балық хожалығы                   | 2000,4           | 100,8  |
| Тийкарғы капиталға киритилген<br>инвестициялар    | 3661,6           | 151,1  |
| Құрылыс жұмыслары                                 | 1325,7           | 104,4  |
| Жүк айланбасы<br><i>(млн. тн-км)</i>              | 425,5            | 100,1  |
| Жолаушы айланбасы<br><i>(млн. жолаушы-км)</i>     | 2824,6           | 103,0  |
| Усақлап сатыу товар айланбасы                     | 3006,6           | 105,5  |
| Хызметлер, жәми                                   | 3212,3           | 112,2  |
| Сыртқы сауда айланбасы<br><i>(млн. АҚШ долл.)</i> | 531,9            | 118,9  |
| Экспорт   | 355,2            | 104,7  |
| Импорт  | 176,7            | 163,3  |
| Сальдо (+;-)                                      | 178,5            | X  |

## I. ЖАЛПЫ АЙМАҚЛЫҚ ӨНИМ ИСЛЕП ШЫҒАРЫҰ

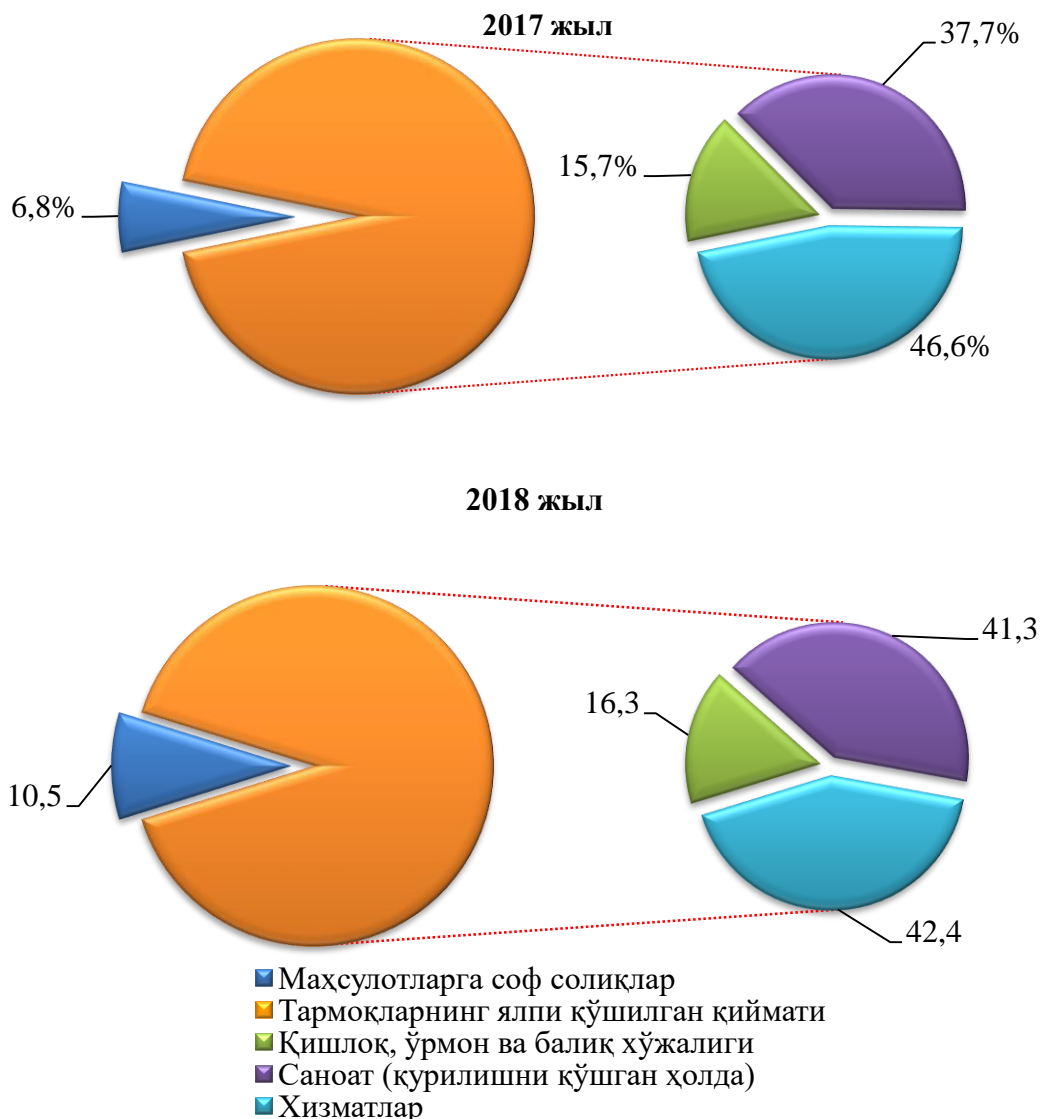
Дәслепки мағлыұматлар бойынша, 2018 жылдың январь-сентябрында ислеп шығарылған жалпы аймақлық өнимнің (ЖАӨ) көлеми 8193,9 млрд. сұмды қурады хәм 2017 жылдың январь-сентябрына салыстырғанда өсим пәти 104,8 пайызға тең болды.

2018 жыл январь-сентябрь айларында ЖАӨ дефлятор индекси 133,1 пайызды қурады.

### Январь-сентябрь айларында республика жалпы аймақлық өниминиң экономикалық хызмет түрлери бойынша қурамы

|   | млрд.сұм      |               | 2017жыл<br>январь-сентябрьға<br>салыстырғанда<br>пайыз есабында |
|---|---------------|---------------|---|
|   | 2017 жыл      | 2018 жыл      |   |
| <b>I. Жалпы аймақлық өним, жәми</b>                 | <b>5873,8</b> | <b>8193,9</b> | <b>104,8</b>  |
| <i>соннан:</i>                                      |               |               |   |
| Тармақлардың жалпы қосылған муғдары                 | 5471,9        | 7334,3        | 104,7   |
| Өнимлерге болған салықлар                           | 401,9         | 859,6         | 106,5   |
| <b>II. Тармақлардың жалпы қосылған муғдары</b>      | <b>5471,9</b> | <b>7334,3</b> | <b>104,7</b>  |
| Аўыл, тоғай хәм балық хожалығы                      | 860,4         | 1193,8        | 100,8   |
| Санаат (қурылысты қосқан халда)                     | 2063,3        | 3029,7        | 103,7   |
| санаат  | 1602,7        | 2437,2        | 103,5   |
| қурылыс   | 460,6         | 592,5         | 104,4   |
| Хызметлер   | 2548,2        | 3110,8        | 106,7   |
| саўда, жасаў хәм аўқатланыў бойынша хызметлер       | 450,3         | 561,9         | 105,0   |
| тасыў хәм сақлаў, мәлимлеме хәм байланыс хызметлери | 569,9         | 675,4         | 112,9   |
| басқа хызметлер                                     | 1528,0        | 1873,5        | 104,9   |

**Жалпы аймақтық өнімнің тармақлар бойынша құрамы январь-сентябрь жағдайына**  
(жәміне салыстырғанда пайызда)



Усы жылдың январь-сентябрь айларында республиканың жалпы аймақтық өнімінің өсім пәтине тийкарғы тәсири қурылыс (104,4%) тармағындағы жалпы қосылған муғдар хәмде хызметлер (106,7%) есабына туўры келмекте.

ЖАӨ ислеп шығаруў улыўма көлеминиң 48,3 пайызы киши ибилерменлик (бизнес) үлесине туўры келди, бул көрсеткиш 2017 жыл январь-сентябрьда 50,8 пайызды қурады.

2018 жыл январь-сентябрьда жалпы аймақтық өнім көлеминде хызметлердин үлеси 42,4 пайыз (2017 жыл январь-сентябрьда 46,6 пайыз)ды қурады.



## II. САНААТ

2018 жылдың январь-сентябрында санаат өнімлери көлеми 6473,1 млрд. сұмды ямаса өткен жылдың усы дәуіріне салыстырғанда өсім пәти 108,3 пайызды курады.

Есабат дәуірінде 1033,9 млрд. сұмлық тутыныў товарлары ислеп шығарылып, 2017 жыл январь-сентябрына салыстырғанда 103,7 пайызды курады. Соннан, 588,3 млрд. сұмлық азық-аўқат өнімлери, 371,0 млрд. сұмлық азықлық емес өнімлер хәм 74,6 млрд. сұмлық вино-арақ өнімлери (2017 жылдың январь-сентябрына салыстырғанда тийисли түрде 100,0 пайыз, 108,7 пайыз хәм 109,6 пайыз) ислеп шығарылды.

Тармақлараралық санаат кооперациясын раўажландырыў, таяр өнімлер, аўысық бөлеклер хәм материаллар ислеп шығарыўды жергиликлилестириў дәстүрин әмелге асырыў шенберинде искилерменлик субъектлери тәрәпинен 2018 жылдың январь-сентябрь айларында 3202,3 млрд. сұмлық жергиликлилестирилген өнімлер ислеп шығарылды.

### 2018 жыл январь-сентябрьда экономикалық хызмет түрлери бойынша санаат өнімлерин ислеп шығарыў

|   | млрд. сұм     | өсим пәти, пайыз<br>есабында |
|---|---------------|------------------------------|
| <b>Экономикалық хызметтин айырықша түрлери бойынша санаат өнімлери ислеп шығарыў көлеми</b>                                       | <b>6473,1</b> | <b>108,3</b>                 |
| <b>Таў-кән санааты хәм ашық кәнлерди ислеў</b>  | <b>242,4</b>  | <b>122,4</b>                 |
| <i>олардан:</i>   |               |                              |
| Нефть хәм тәбийий газди қазып алыў  | 182,8         | 128,1                        |
| Таў-кән санаатының басқа тараўлары хәм жабық усылда қазыўға техникалық жәрдем көрсетиў  | 59,6          | 106,1                        |
| <b>Қайта ислеў санааты</b>  | <b>5775,4</b> | <b>106,9</b>                 |
| <i>соннан:</i>  |               |                              |
| Азық-аўқат өнімлери, ишимликлер хәм тебеки өнімлери ислеп шығарыў   | 787,1         | 103,0                        |
| Тоқымашылық өнімлери, кийимлер, тери хәм оған тийисли өнімлер ислеп шығарыў   | 545,6         | 111,0                        |
| Ағаш хәм қалқы буйымлары, пақал хәм тоқыў ушын материаллардан жасалған буйымлар, қағаз хәм қағаз өнімлери, мебеллер ислеп шығарыў | 38,4          | 109,4                        |

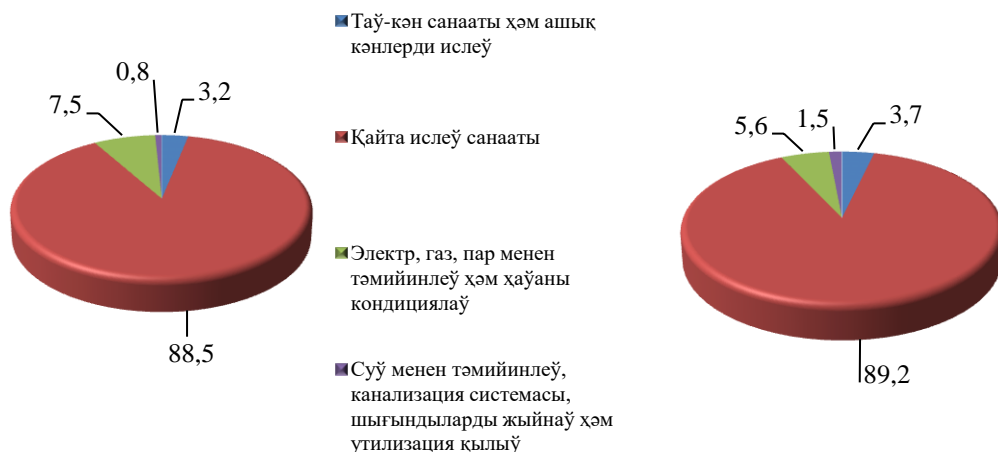
|  | <i>млрд. сұм</i> | <i>өсім пәти, пайыз есабында</i> |
|--|------------------|----------------------------------|
| Жазылған материалдарды басып шығарыу және сәулелендириу                                | 1,4              | 110,3                            |
| Химиялық өнімдер, резина және пластмасса өнімдері ислеп шығарыу                        | 4143,2           | 105,8                            |
| Кокс және нефтті қайта ислейуші өнімдерді ислеп шығарыу                                | 12,1             | 101,6                            |
| Тийкарығы фармацевтика өнімдері және препараттары ислеп шығарыу                        | 9,0              | 101,7                            |
| Басқа металл емес минерал өнімдер ислеп шығарыу  | 212,3            | 140,5                            |
| Металлургия санааты  | 0,6              | 102,9                            |
| Машина және үскенелерден басқа, таяр металл буйымлар ислеп шығарыу                     | 10,2             | 117,2                            |
| Электр үскенелер ислеп шығарыу   | 11,4             | 103,7                            |
| Басқа түрлерге киритилмеген машина және үскенелер ислеп шығарыу                        | 2,2              | 105,8                            |
| Машина және үскенелерді онлау және орнатуы   | 1,3              | 101,3                            |
| Басқа таяр буйымларды ислеп шығарыу  | 0,6              | 100,3                            |
| Электр, газ, пар менен тәмийинлеу және хауаны кондициялау                              | <b>359,2</b>     | <b>110,6</b>                     |
| Суу менен тәмийинлеу, канализация системасы, шығындыларды жыйнау және утилизация қылуы | <b>96,1</b>      | <b>164,0</b>                     |
| Тутынуы товарлары ислеп шығарыу  | <b>1033,9</b>    | <b>103,7</b>                     |
| <i>соннан:</i>   |                  |                                  |
| азық-ауқат өнімдері  | 662,9            | 101,0                            |

|                      | млрд. сұм | өсім пәти, пайыз есабында |
|----------------------|-----------|---------------------------|
| азықлық емес өнімлер | 371,0     | 108,7                     |

**Экономикалық қызмет түрлері бойынша санаат өнімлерін іслеп шығаруы**  
(улыұма көлемге салыстырғанда пайыз есабында)

2017жыл январь-сентябрь

2018жыл январь-сентябрь



**Экономикалық қызмет түрлері бойынша санаат өнімлері түрлерін іслеп шығаруы (ири кәрханалар бойынша)**

|  | Өлшем бірлиги | 2018жыл январь-сентябрь | 2017ж. январь-сентябрьға салыстырғанда% |
|--|---------------|-------------------------|---|
|--|---------------|-------------------------|---|

**Тау-кән санааты хәм ашық кәнлерди іслеу**

|                           |           |         |       |
|---------------------------|-----------|---------|-------|
| Тәбийий газ іслеп шығаруы | млн.м.куб | 4760,21 | 113,8 |
| Хәк                       | мың тн.   | 130,4   | 126,3 |
| Шебень                    | мың тн.   | -       | -     |

**Қайта іслеу санааты**

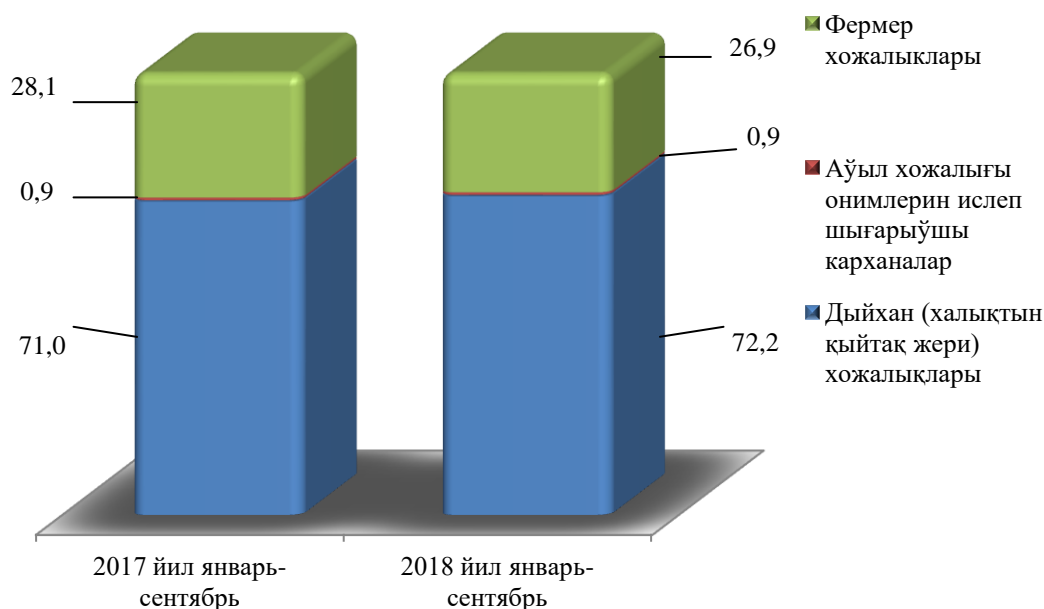
|  |                   |        |       |
|--|-------------------|--------|-------|
| Алкоголь өнімлері  | мың л. 100% спирт | 3019,6 | 109,2 |
| Жумсақ бийдай хәм спельта уны                                | мың тн.           | 57,4   | 101,8 |
| Макарон өнімлері хәм соған уқсас қамырдан таярланған өнімлер | тн.               | 2201   | 67,6  |

|  | Өлшем<br>бирлиги | 2018жыл<br>январь-<br>сентябрь | 2017ж.<br>январь-<br>сентябрьға<br>салыстыр-<br>ғанда% |
|--|------------------|--------------------------------|--|
| Биринши сортлы уннан таярланған бийдай наны, аўырлығы 600 г. (буханка)                       | тн.              | 1868,4                         | 73,8   |
| Гүриш өнімлери   | тн.              | 4711,1                         | 263,4  |
| Тазаланған пахта майы хәм оның фракциялары (химиялық модификация қылынғанларынан басқа)      | тн.              | 8036,9                         | 81,8   |
| Ири шақлы қара мал ушын таяр жем өнімлери  | мың тн.          | 30,9                           | 106,3  |
| Пахта таласы   | мың тн.          | 33,2                           | 77,7   |
| Пахта шигити   | мың тн.          | 51,5                           | 77,3   |
| Пахта тивити(линт)   | тн.              | 2665                           | 64,7   |
| Тийкарғы органикалық емес химиялық онимлер (динатрий карбонаты)                              | мың тн.          | 138,02                         | 107,2  |
| Полиэтилен   | мың тн.          | 290,9                          | 103,4  |
| Полипропилен   | мың тн.          | 76,4                           | 110,2  |
| <b>Электр, газ, пар менен тәмийинлеў хәм хаўаны кондициялаў</b>                              |                  |                                |  |
| Ыссылық электр орайлары (ЫЭО) ислеп шығарған электр энергиясы                                | млн.кВт/с        | 330,6                          | 102,1  |
| Пар хәм ыссы суў (ыссылық энергиясы)   | мың Гкал.        | 25,6                           | 86,2   |
| <b>Суў менен тәмийинлеў, канализация системасы, шығындыларды жыйнаў хәм утилизация қылыў</b> |                  |                                |  |
| Суўға ислеў бериў хәм суў трубалары арқалы бөлистириў хызметлери                             | млн. сўм         | 22434,7                        | 119,0  |
| Ақаба суўларды жоғалтыў, транспортировка қылыў хәм қайта ислеў хызмети                       | млн. сўм         | 3480,1                         | 148,3  |

### Ш. АҰЫЛ, ТОҒАЙ ХӘМ БАЛЫҚ ХОЖАЛЫҒЫ

2018 жылдың январь-сентябрында ислеп шығарылған (көрсетілген хызметлер) улыўма көлеми 2000,4 млрд. сўмды ямаса 2017 жылдың усы дәўирине салыстырғанда 100,8 пайызды, соннан, дийқаншылық хәм шарўашылық, аўшылық хәм бул тараўларда көрсетілген хызметлер көлеми 1975,4 млрд. сўмды (100,2 пайыз), тоғай хожалықларында 5,9 млрд. сўмды (101,2 пайыз), балықшылық хожалықларында 19,1 млрд. сўмды (192,9 пайыз) қурады.

**Аўыл хожалығы өнімлери ислеп шығарыў көлеминиң хожалықлар категориялары бойынша қурамы**  
(жәмиге салыстырғанда пайыз есабында)



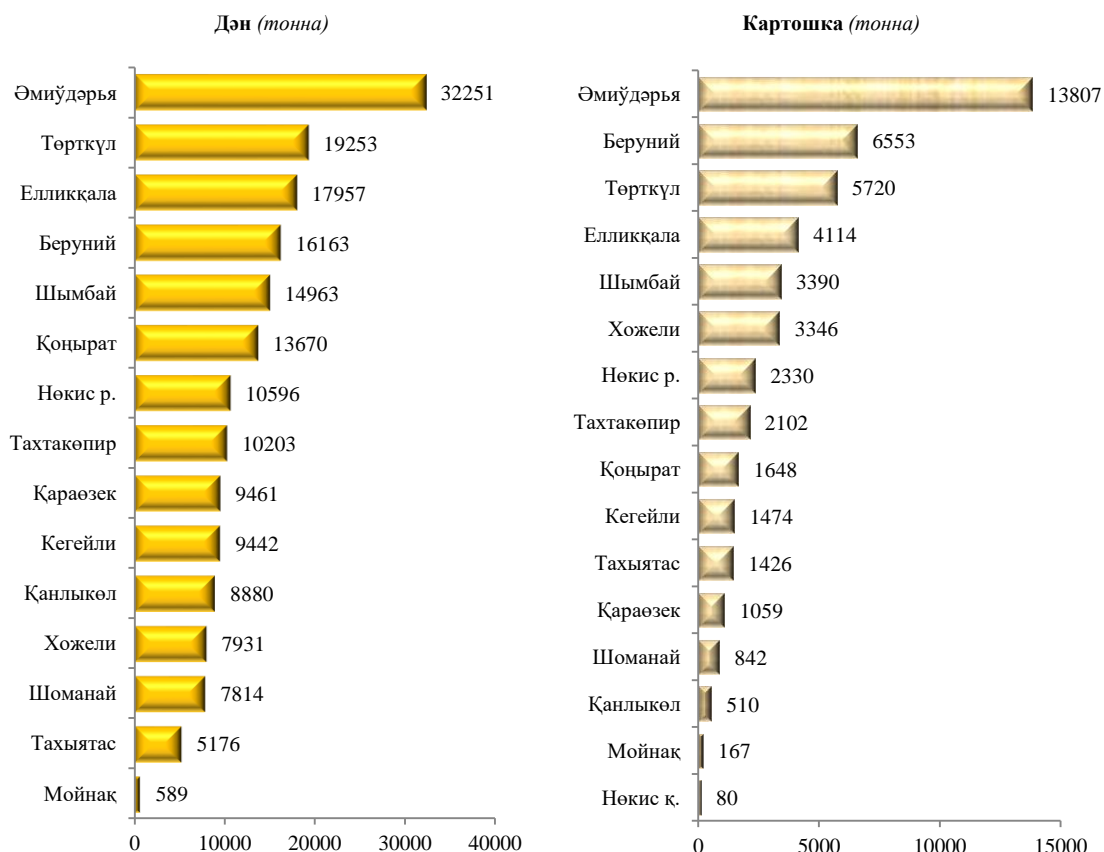
**Жыйын-терим.** 2018 жылдың январь-сентябрь айларында барлық түрдеги хожалықлар тәрәпинен 164,3 мың тонна масақлы дән егинлери ислеп шығарылды.

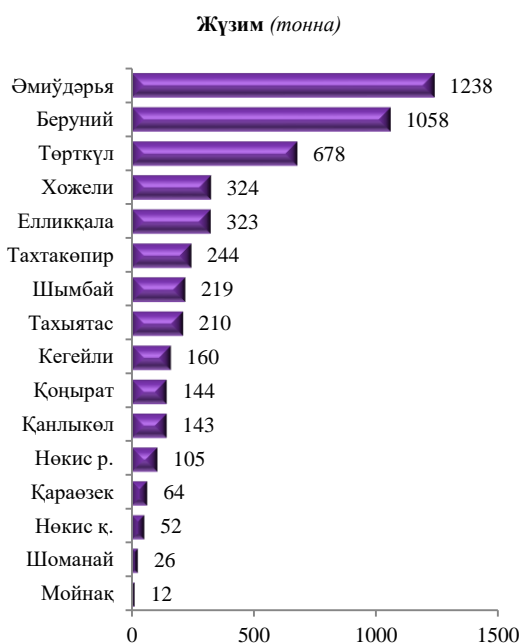
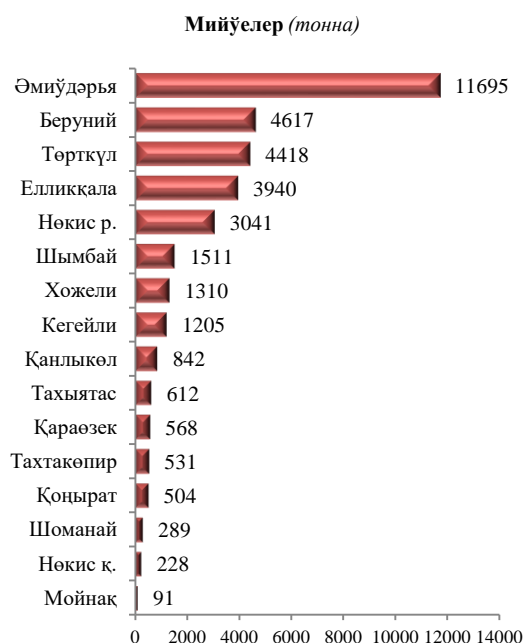
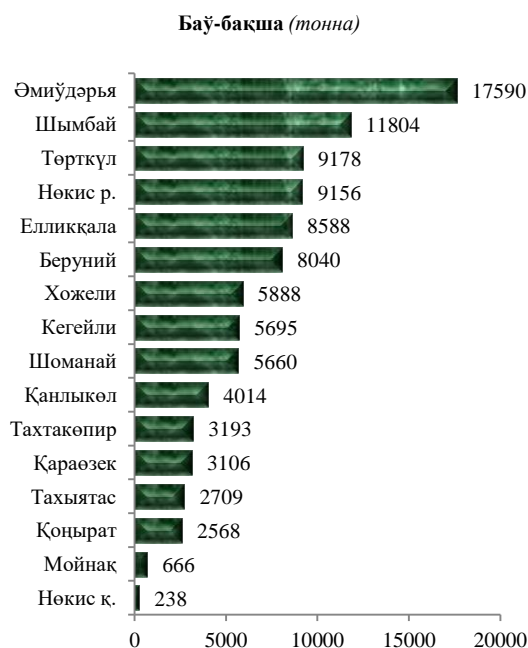
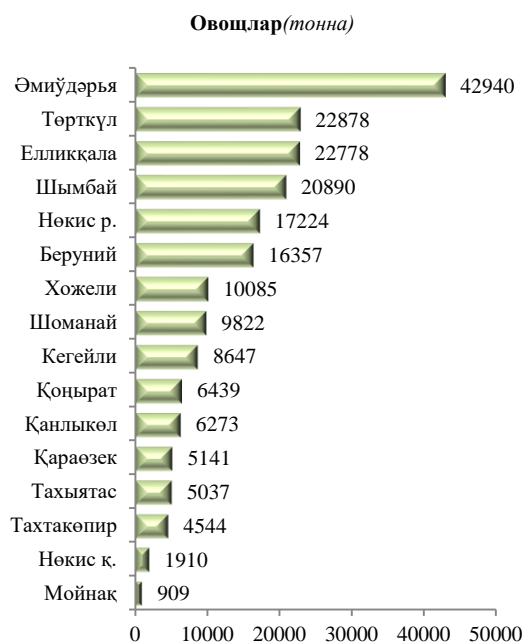
Буннан басқа, барлық түрдеги хожалықларда 48,6 мың тонна картошка, (2017 жылға салыстырғанда 9,6 пайызға көп), 201,9 мың тонна овоцлар (4,9 пайызға көп) жыйнап алынды, 98,1 мың тонна баў-бақша егинлери (6,0 пайызға көп), 35,4 мың тонна мийўелер (6,9 пайызға көп) хәм 5,0 мың тонна жүзим (10,3 пайызға көп) жетистирилди.

**2018 жылдың январь-сентябрында хожалықтар категориялары бойынша тийкарғы түрдеги дийқаншылық өнімлерин ислеп шығаруы**

|           | Фермер хожалықтары |                    | Дийқан (халықтың қыйтақ жери) хожалықтары |                    | Аўыл хожалығы менен шуғылланыўшы кәрханалар |                    |
|-----------|--------------------|--------------------|---|--------------------|---|--------------------|
|           | тонна              | өсим пәти, пайызда | тонна                                     | өсим пәти, пайызда | тонна                                       | өсим пәти, пайызда |
| Дән       | 127297             | 104,9              | 55346                                     | 93,5               | 1706  | 103,3              |
| Картошка  | 9272               | 114,2              | 39128                                     | 108,7              | 168   | 84,4               |
| Овоцлар   | 40262              | 94,9               | 160591                                    | 107,8              | 1081  | 104,0              |
| Баў-бақша | 39174              | 105,6              | 58098                                     | 106,4              | 821   | 98,7               |
| Мийўелер  | 9880               | 104,2              | 22708                                     | 107,8              | 2814  | 109,4              |
| Жүзим     | 360                | 105,0              | 4339                                      | 110,9              | 301   | 107,5              |

**2018 жылдың январь-сентябрында аймақлар бойынша тийкарғы түрдеги дийқаншылық өнімлерин ислеп шығаруы**





**Шарўашылық.** 2018 жылдың 1 октябр халатына өткен жылдың усы дәуирине салыстырғанда ири шақлы қара маллар 103,5 пайызға (жәми 1083,8 мың басты қурады), соннан сыйырлар 104,3 пайызға (313,0 мың бас), қой хәм ешкілер 104,3 пайызға (1081,6 мың бас), атлар 109,3 пайызға (23182 бас), қуслар 105,5 пайызға (4,1 млн. бас) көбейди.

Барлық аймақларда шарўашылық өнімлери (гөш, сүт, мәйек) ислеп шығарыўдың өсиўи тийкарынан дийқан хәм фермер хожалықлары есабынан болып, гөш ислеп шығарыўдың улыўма көлеминде олардың үлеси 99,4 пайызды, сүт жетистириўде 98,9 пайызды хәм мәйек жетистириўде 96,4 пайызды қурады.

## 2018 жыл 1 октябрь халатына шаруа маллары хэм қуслар бас саны

|  | <i>мың бас</i> | <i>өсім пәти,<br/>%</i> |
|--|----------------|-------------------------|
| <b>Ири шақлы қара мал</b>                      | <b>1083,8</b>  | <b>103,5</b>            |
| <i>соннан:</i>                                 |                |                         |
| Фермер хожалықлары                             | 46,5           | 116,7                   |
| Дийқан (халықтың қыйтақ жери)<br>хожалықлары   | 1028,2         | 103,2                   |
| Ауыл хожалығы менен шуғылланыушы<br>кәрханалар | 9,1            | 84,3                    |
| <b>олардан сыйырлар</b>                        | <b>313,0</b>   | <b>104,3</b>            |
| <i>соннан:</i>                                 |                |                         |
| Фермер хожалықлары                             | 15,0           | 111,9                   |
| Дийқан (халықтың қыйтақ жери)<br>хожалықлары   | 295,2          | 104,1                   |
| Ауыл хожалығы менен шуғылланыушы<br>кәрханалар | 2,8            | 90,3                    |
| <b>Қой хэм ешкілер</b>                         | <b>1081,6</b>  | <b>104,3</b>            |
| <i>соннан:</i>                                 |                |                         |
| Фермер хожалықлары                             | 97,3           | 172,5                   |
| Дийқан (халықтың қыйтақ жери)<br>хожалықлары   | 956,5          | 103,1                   |
| Ауыл хожалығы менен шуғылланыушы<br>кәрханалар | 27,8           | 52,6                    |
| <b>Атлар</b>                                   | <b>23,2</b>    | <b>109,3</b>            |
| <i>соннан:</i>                                 |                |                         |
| Фермер хожалықлары                             | 3,8            | 179,9                   |
| Дийқан (халықтың қыйтақ жери)<br>хожалықлары   | 19,0           | 103,0                   |
| Ауыл хожалығы менен шуғылланыушы               | 0,4            | 63,1                    |



|  | <i>мың бас</i> | <i>өсім пәти,<br/>%</i> |
|--|----------------|-------------------------|
|--|----------------|-------------------------|

кәрханалар

|               |               |              |
|---------------|---------------|--------------|
| <b>Қуслар</b> | <b>4077,7</b> | <b>105,5</b> |
|---------------|---------------|--------------|

*соннан:*

|                    |       |       |
|--------------------|-------|-------|
| Фермер хожалықтары | 225,1 | 106,7 |
|--------------------|-------|-------|

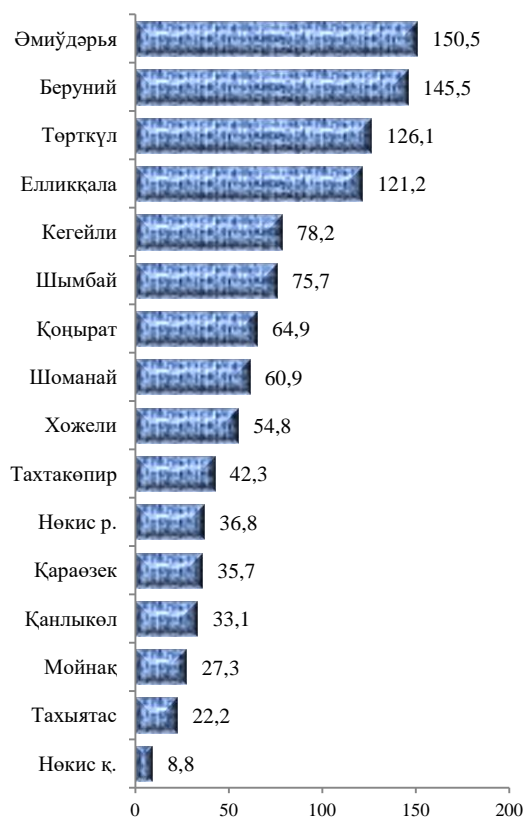
|  |        |       |
|--|--------|-------|
| Дийқан (халықтың қыйтақ жери)<br>хожалықтары | 3692,0 | 105,6 |
|--|--------|-------|

|  |       |       |
|--|-------|-------|
| Аўыл хожалығы менен шуғылланыўшы<br>кәрханалар | 160,6 | 102,0 |
|--|-------|-------|

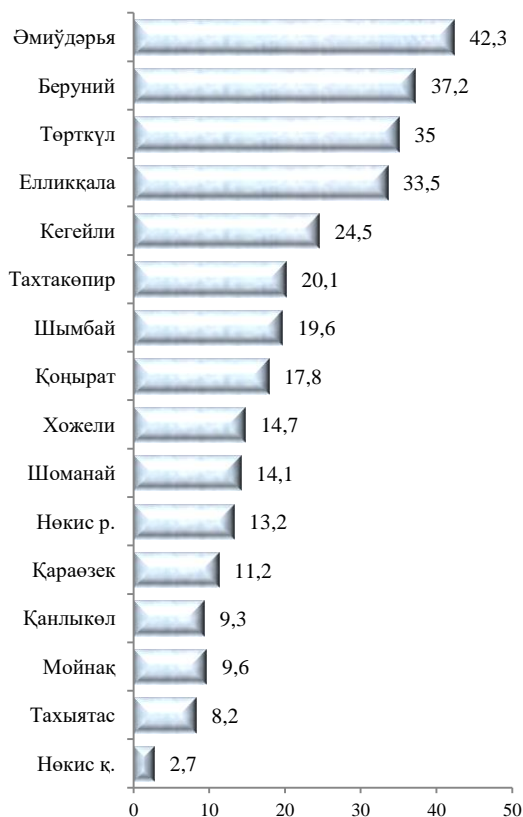
Дийқан (халықтың қыйтақ жери) хожалықтарында ири шақлы қара маллардың үлесі 94,9 пайызды, фермер хожалықтарында болса 4,3 пайызды, соннан сыйырлар тийисли түрде 94,3 хәм 4,8 пайызды, қой хәм ешкілер 88,4 хәм 9,0 пайызды, атлар 81,9 хәм 16,2 пайызды, қуслар 90,5 хәм 5,5 пайызды қурады.

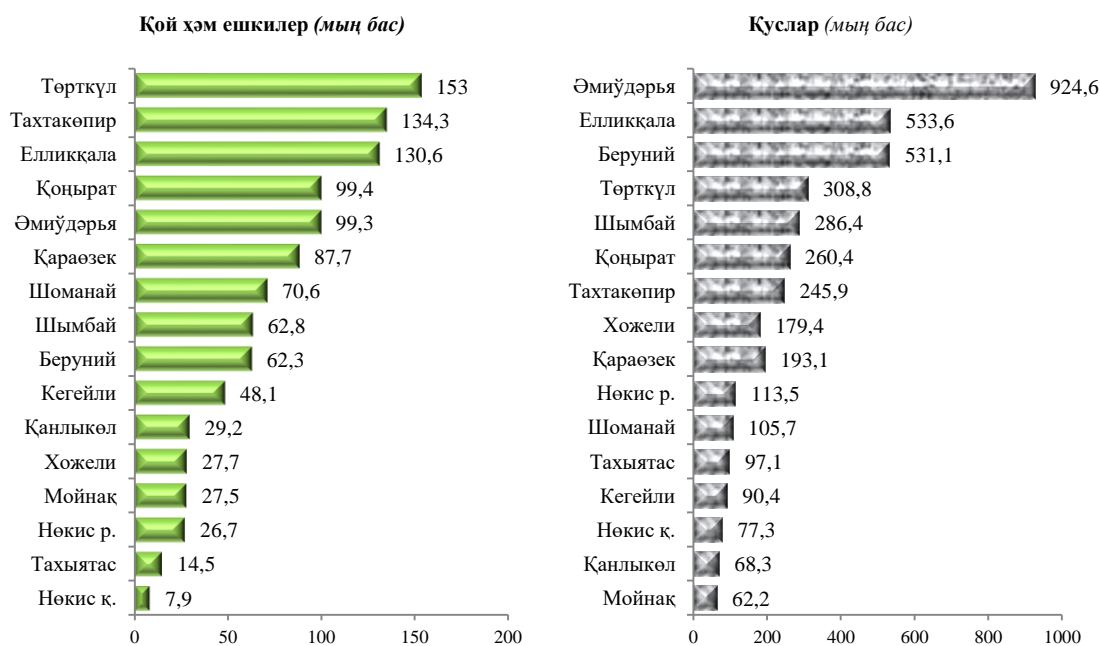
### 2018 жыл 1 октябрь халатына шарўа маллары хәм қуслар бас саны

**Ири шақлы қарамаллар (мың бас)**



*соннан: сыйырлар (мың бас)*





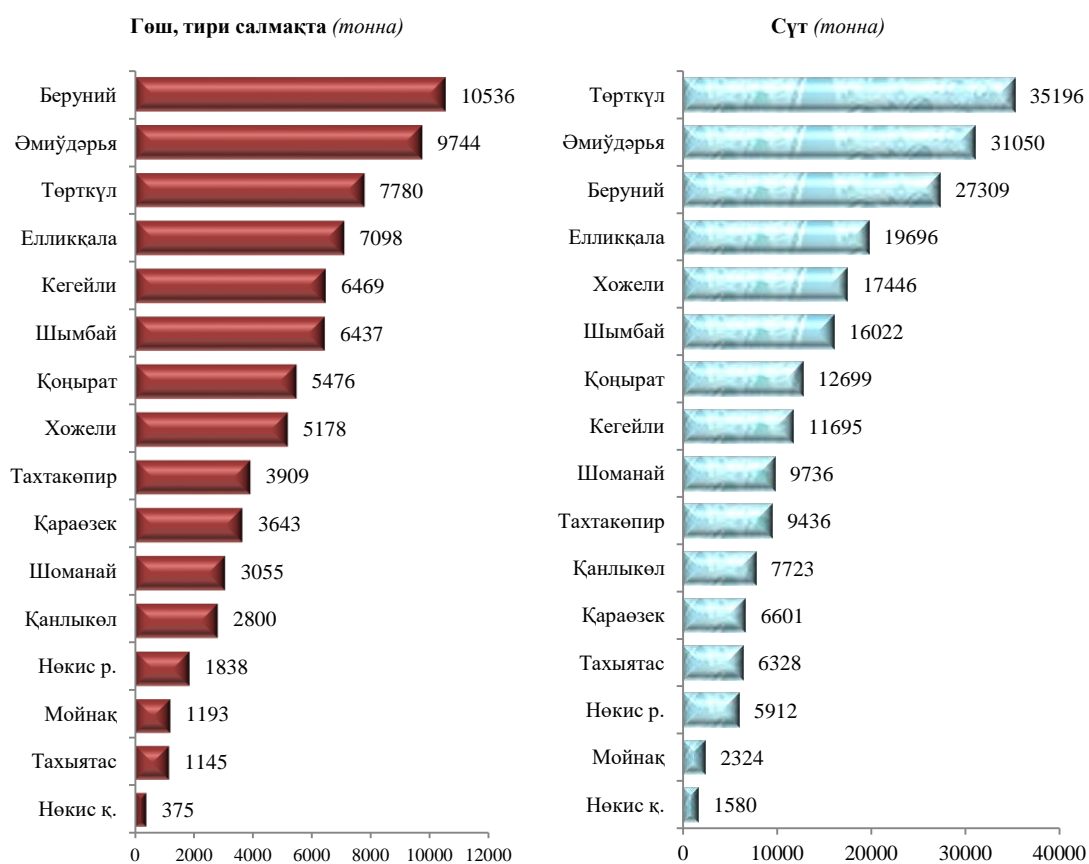
2018 жылдың январь-сентябрында барлық категориядағы хожалықларда тири салмақ есабында 76,7 мың тонна гөш (2017 жылдың январь-сентябрына салыстырғанда 7,1 пайызға көп), 220,8 мың тонна сүт (6,5 пайызға көп), 210,6 млн. дана мейек (11,6 пайызға көп) ислеп шығарылды.

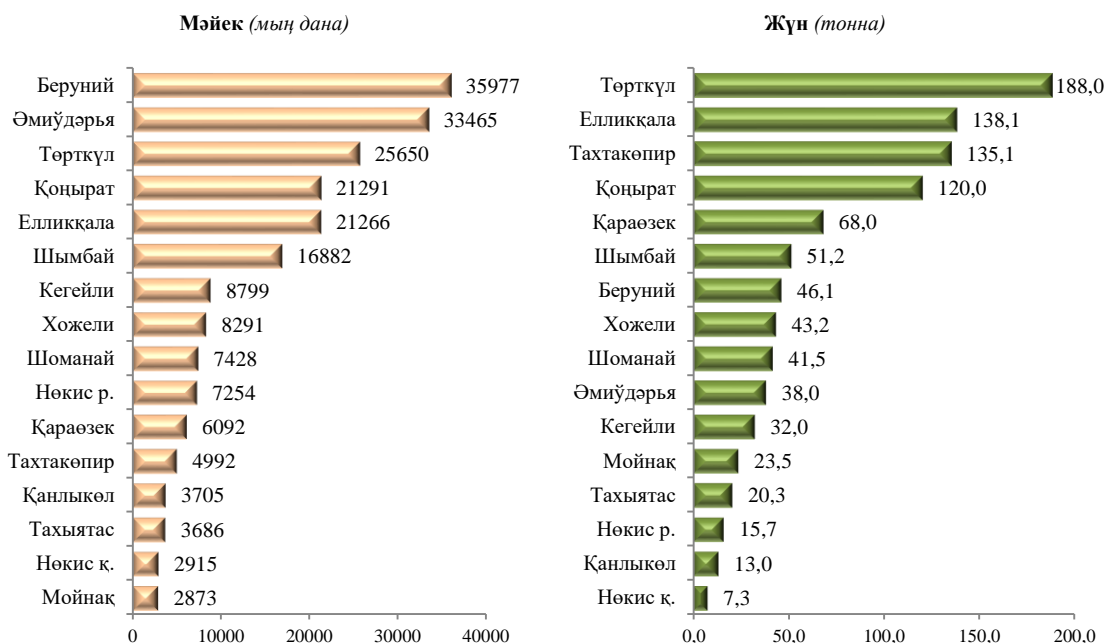
### 2018 жыл январь-сентябрь айларында ислеп шығарылған шаруашылық өнімлери

|   | көлемі       | өсім пәти,<br>% |
|---|--------------|-----------------|
| <b>Гөш (тири салмақта), мың тн.</b>         | <b>76,7</b>  | <b>107,1</b>    |
| <i>соннан:</i>                              |              |                 |
| Фермер хожалықлары                          | 1,6          | 123,5           |
| Дийқан (халықтың қыйтақ жери) хожалықлары   | 74,6         | 107,0           |
| Аўыл хожалығы менен шуғылланыўшы кәрханалар | 0,5          | 85,9            |
| <b>Сүт, мың тн.</b>                         | <b>220,8</b> | <b>106,5</b>    |
| <i>соннан:</i>                              |              |                 |
| Фермер хожалықлары                          | 11,0         | 112,2           |
| Дийқан (халықтың қыйтақ жери)               | 207,3        | 106,6           |

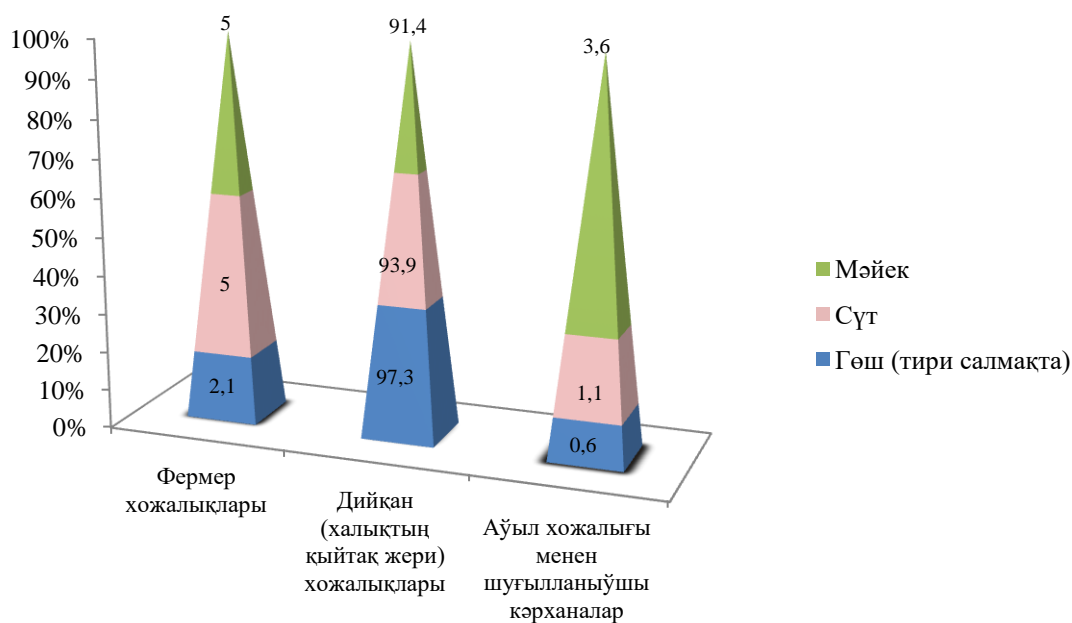
|   | көлемі       | өсім пәти,<br>% |
|---|--------------|-----------------|
| <b>хожалықтары</b>                          |              |                 |
| Ауыл хожалығы менен шуғылланыўшы кәрханалар | 2,5          | 82,9            |
| <b>Мәйек, млн. дана</b>                     | <b>210,6</b> | <b>111,6</b>    |
| <i>соннан:</i>                              |              |                 |
| Фермер хожалықтары                          | 10,5         | 120,6           |
| Дийқан (халықтың қыйтақ жери) хожалықтары   | 192,4        | 108,6           |
| Ауыл хожалығы менен шуғылланыўшы кәрханалар | 7,7          | 2,7м            |

### 2018 жылдың январь-сентябрында аймақлар кесиминде тийкарғы түрдеги шарўашылық өнімлерин ислеп шығарыў





**2018 жыл январь-сентябрьда шаруашылық өнімлери ислеп шығаруы құрамы (жәми ислеп шығаруы көлемине салыстырғанда пайыз есабында)**



**Фермер хожалықлары.** 2018 жылдың январь-сентябрында фермер хожалықлары тәрәпинен ислеп шығарылған ауыл хожалығы өнімлери көлеми 520,1 млрд. сўмды қурады. Ауыл хожалығы өнімлери улыўма көлеминде фермер хожалықларының үлеси 26,9 пайызды қурады.

2018 жылдың 1 октябрь жағдайына фермер хожалықларында 46,5 мың бас ири шақлы қара мал, соннан 15,0 мың бас сыйыр, 97,3 мың бас қой хәм ешкілер, 3759 бас ат, 225,1 мың бас қуслар бар.

**2018 жыл январь-сентябрь жағдайына фермер хожалықтары тәрәпинен ислеп шығарылған тийкарғы түрдеги аўыл хожалығы өнимлери**

|                    | январь-сентябрь |   |               |   | 2017жыл<br>январь-сентябрьға<br>а<br>салыстыр<br>ганда<br>пайыз<br>есабында |
|--------------------|-----------------|---|---------------|---|---|
|                    | 2017жыл         |   | 2018жыл       |   |   |
|                    | тонна           | улыўма ислеп шығарыў көлеминдеги үлеси, пайыз | тонна         | улыўма ислеп шығарыў көлеминдеги үлеси, пайыз |   |
| <b>Масақлы дән</b> | <b>115386</b>   | <b>70,7</b>                                   | <b>121087</b> | <b>73,7</b>                                   | <b>104,9</b>  |
| соннан: бийдай     | 115386          | 70,8  | 121087        | 73,8  | 104,9   |
| Картошка           | 8120            | 18,3  | 9272          | 19,1  | 114,2   |
| Овощлар            | 42445           | 22,0  | 40262         | 20,0  | 94,9  |
| Баў-бақша          | 37097           | 40,1  | 39174         | 39,9  | 105,6   |
| Мийўелер           | 9479            | 28,6  | 9880          | 27,9  | 104,2   |
| Жүзим              | 343             | 7,6   | 360           | 7,2   | 105,0   |
| Гөш, тири салмақта | 1305            | 1,8   | 1612          | 2,1   | 123,5   |
| Сүт                | 9785            | 4,7   | 10980         | 5,0   | 112,2   |
| Мәйек, млн. дана   | 8,7             | 4,6   | 10,5          | 5,0   | 120,6   |
| Жүн, тонна         | 74              | 7,9   | 98            | 10,0  | 132,4   |
| Пилле, тонна       | 286,5           | 82,6  | 510,5         | 84,1  | 178,2   |

## IV. ИНВЕСТИЦИЯЛАР ҲӘМ ҚУРЫЛЫС

2018 жыл январь-сентябрьда республиканың тийкарғы капиталын көбейтиріуге 3661,6 млрд. сұм көлемінде инвестициялар киритилип, өткен жылға салыстырғанда өсим пәти 151,1 пайызды қурады, соннан сырт ел инвестициялары 947,2 млрд. сұмды қурады.

### Қаржыландырыу дереклери бойынша тийкарғы капиталға киритілген инвестициялардың қурамы

|  | млрд.сұм      | өсим пәти,<br>% | жәмиге<br>салыстырған<br>да пайызда |
|--|---------------|-----------------|-------------------------------------|
| <b>Тийкарғы капиталға киритілген<br/>инвестициялар</b> | <b>3661,6</b> | <b>151,1</b>    | <b>100,0</b>                        |
| <i>соннан:</i>   |               |                 |                                     |
| <b>Орайласқан инвестициялар:</b>                       | <b>1470,1</b> | <b>285,2</b>    | <b>40,1</b>                         |
| бюджет қаржылары                                       | 98,4          | 46,3            | 2,7                                 |
| мәмлекетлик мақсетли фонд қаржылары                    | 293,4         | 116,6           | 8,0                                 |
| тиклениу хәм раўажланыу фонды<br>қаржылары             | 504,5         | 750,0           | 13,8                                |
| балалар спортын раўажландырыу фонды<br>қаржылары       | 11,5          | 100,6           | 0,2                                 |
| хүкимет кепиллиги тийкарындағы шет ел<br>кредитлери    | 562,3         | 4207,8          | 15,4                                |
| <b>Орайласпаған инвестициялар:</b>                     |               |                 |                                     |
| кәрханалардың өз қаржылары                             | <b>2191,5</b> | <b>114,1</b>    | <b>59,9</b>                         |
| халықтың қаржылары                                     | 1026,8        | 112,3           | 28,1                                |

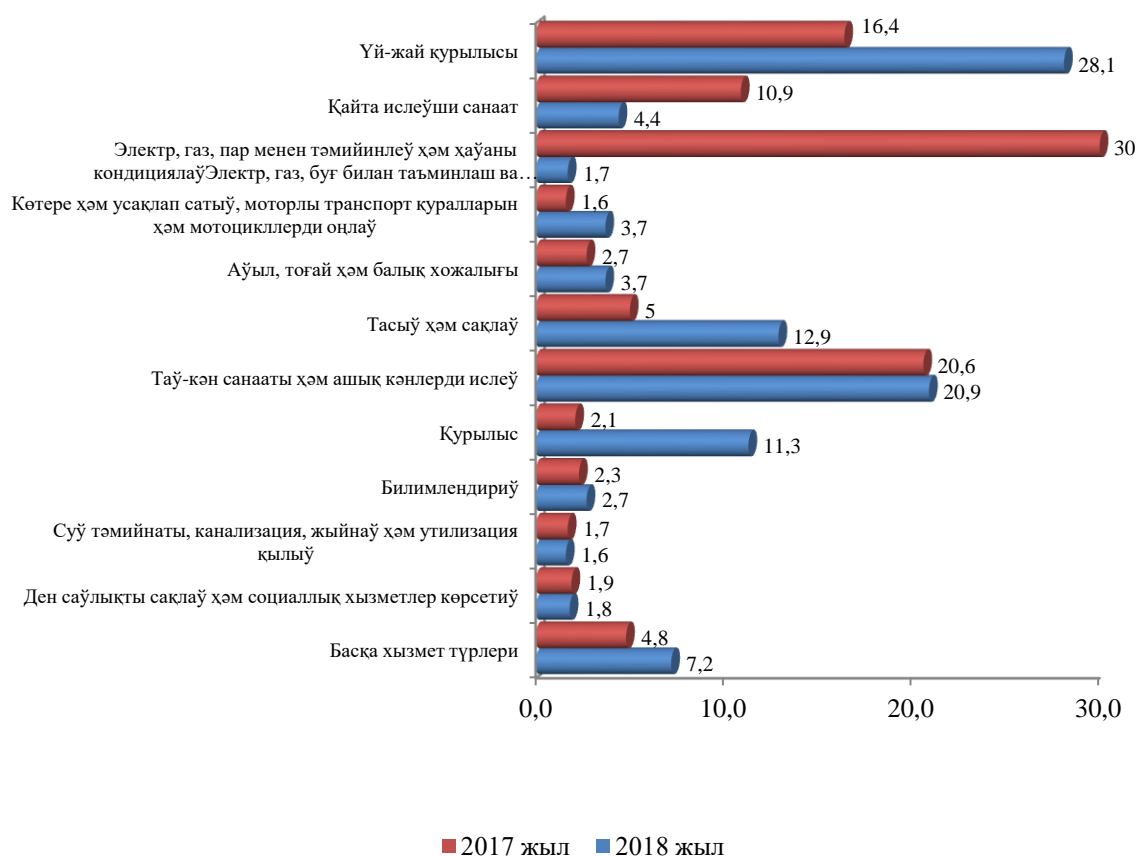
|  | <i>млрд.сўм</i> | <i>өсिम пәти,<br/>%</i> | <i>жәмиге<br/>салыстырған<br/>да пайызда</i> |
|--|-----------------|-------------------------|--|
| туўрыдан-туўры сырт ел инвестиция хәм кредитлери       | 372,4           | 88,7                    | 10,2   |
| коммерциялық банк кредитлери хәм басқа қарыз дереклери | 384,8           | 166,1                   | 10,5   |

**2018 жыл январь-сентябрьға тийкарғы капиталға киритилген инвестициялардың технологиялық қурамы**

|  | <i>жәми</i>   | <i>мәмлекетлик</i> | <i>мәмлекет-<br/>лик емес</i> |
|--|---------------|--------------------|-------------------------------|
| <b>Жәми, млрд. сўм</b>   | <b>3661,6</b> | <b>474,8</b>       | <b>3186,8</b>                 |
| <i>соннан: улыўма көлемге салыстырғанда пайызда</i>                        |               |                    |                               |
| қурылыс-монтаж жұмыслары   | 1980,8        | 379,7              | 1601,1                        |
| машина, үскенелер, транспорт қураллары ислеп шығарыў хәм хожалық буйымлары | 1157,0        | 61,4               | 1095,6                        |
| Басқа қаражетлер   | 523,8         | 33,7               | 490,1                         |

Тийкарғы капиталға киритилген инвестициялардың технологиялық қурамының дүзилиси 2017 жылдың январь-сентябрына салыстырғанда қурылыс-монтаж жұмысларының үлесі 13,2 пайызлы пунктке артқан, машина, үскенелер, транспорт қураллары, ислеп шығарыў хәм хожалық буйымлары муғдары үлесі 12,6 пайызлы пунктке хәмде басқа қаражетлердің үлесі 0,7 пайызлы пунктке кемейген.

**Экономикалық хызмет түрлери бойынша тийкарғы капиталға киритилген инвестиция хэм кредитлер**  
(улыўма көлемге салыстырғанда пайыз есабында)



**Социаллық тараў объектлерин қурыў**

2018 жыл январь-сентябрьда улыўма майданы 568,0 мың кв.м. болған 4135 үй жай салынған (2017 жылдың январь-сентябрына салыстырғанда 108,1 пайыз), соннан аўыллық жерлерде 220,1 мың кв.м., 1888 турак-жай пайдаланыўға тапсырылды. Ислеп шығарыў болмаған тараўына киритилген инвестициялар көлеминен 599,3 млрд. сўмы ямаса 62,8 пайызы турак-жай қурылысында өзлестирилди.

Улыўма билим бериў мектеплери қурылысында 24,1 млрд. сўм этирапында инвестициялар өзлестирилди, бул ислеп шығарыў болмаған тараўына жөнелтирилген инвестициялардың 2,5 пайызын қурады.

Ден саўлықты сақлаў объектлери қурылысында 52,8 млрд. сўм муғдарында инвестициялар өзлестирилип, бул ислеп шығарыў болмаған тараўына жөнелтирилген инвестициялардың 7,0 пайызын қурады.

Коммунал қурылыс тараўында 91,2 км. узынлықтағы ишимлик суўы, 1,5 км. узынлықтағы газ тармақлары иске түсирилди, бул 2017 жыл январь-сентябрьға салыстырғанда тийисли түрде 33,6 пайызға асқан хэм 17,0 пайызды қурады.



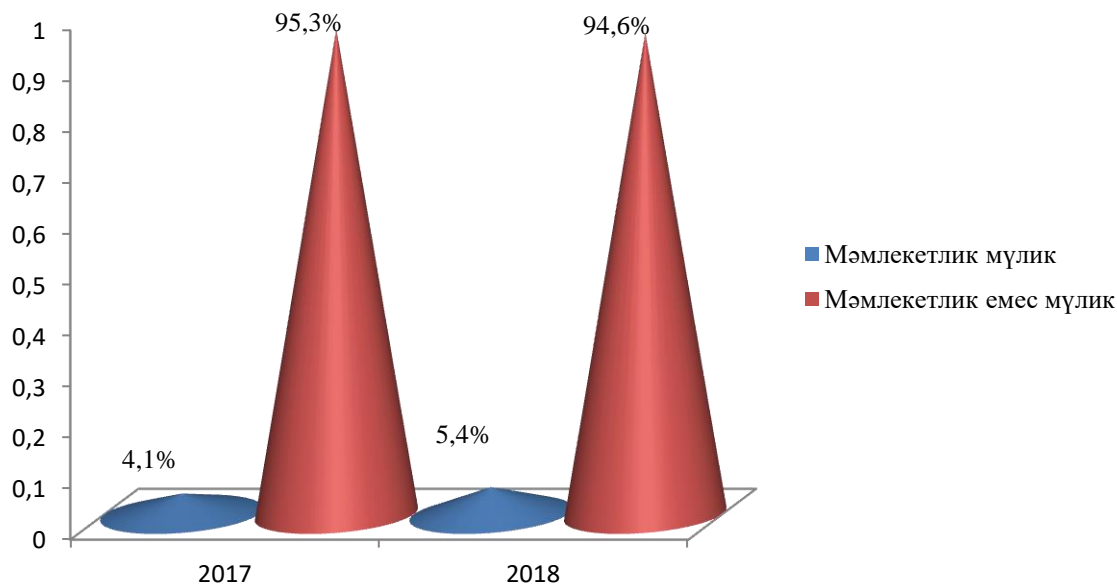
Ишимлик суўы тармақлары қурылысына 13692,2 млн. сўм, соннан халықтың өз қаржылары есабынан 19,7 млн. сўм, мәмлекетлик бюджети қаржылары есабынан 13672,5 млн. сўм, газ тармақлары қурылысына болса халықтың өз қаржылары есабынан 21,1 млн. сўм муғдарында инвестициялар өзлестирилди.

**Қурылыс жұмыслары.** 2018 жыл январь-сентябрьда 1325,7 млрд. сўм муғдарында қурылыс жұмыслары орынланып, өткен жылдың усы дәўирине салыстырғанда өсим пәти 104,4 пайызды қурады.

Қурылыс жұмыслары улыўма көлеминиң 66,8 пайызы имаратларды қурыў бойынша қурылыс жұмыслары, 11,8 пайызы пуқаралық қурылысы объектлерин қурыў бойынша қурылыс жұмыслары хәм 21,4 пайызы қәнийгелестирилген қурылыс жұмысларына туўры келди. Соннан улыўма көлемнен 73,2 пайызы жаңа қурылыс, реконструкция хәм кеңейтириў хәмде техникалық тәрәптен қайта инвентарлаўға туўры келеди.

Мәмлекетлик емес мүликшилик формасындағы кәрханалар тәрәпинен 1253,7 млрд. сўмлық қурылыс жұмыслары әмелге асырылып, жәми қурылыс жұмыслары көлеминдеги үлеси 94,6 пайызды (2017 жыл январь-сентябрьға салыстырғанда өсим пәти 103,5 пайыз) қурады.

**Январь-сентябрь халатына мүликшилик формалары бойынша қурылыс кәрханаларының өз күшлери менен орынлаған қурылыс жұмыслары қурамы**  
(улыўма көлемге салыстырғанда пайыз есабында)



## V. КИШИ ИСБИЛЕРМЕНЛИК (БИЗНЕС)

2018 жылдың 1 октябрь жағдайына дизимге алынған жәми киши исбилерменлик (бизнес) субъектлериниң саны 12064 ни курады.

2018 жыл январь-сентябрьда жалпы аймақлық өнимниң 48,3 пайызы (2017 жыл январь-сентябрьда 50,8 пайыз) киши бизнес субъектлери тәрөпинен ислеп шығарылды.

- санаат өнимлери ислеп шығаруў көлеми 1142,7 млрд. сўмды (жәми санаат ислеп шығаруўдың 17,7 пайызы) ямаса 2017 жылдың январь-сентябрына салыстырғанда өсим пәти 8,2 пайызға артқан;

- 1984,1 млрд.сўмлық аўыл, тоғай хәм балық хожалықларының ислеп шығарылған (көрсетилген хызметлер) курап, өсим пәти 1,3 пайызды (аўыл, тоғай хәм балық хожалықлары жалпы өниминиң 99,2 пайызы) курады;

- 950,5 млрд. сўмлық инвестициялар (улыўма инвестициялар көлеминиң 26,0 пайызы) өзлестирилди хәм 2017 жылдың январь-сентябрына салыстырғанда 31,8 пайызға кобейди;

- 1120,8 млрд.сўмлық курылыс жумыслары (улыўма курылыс жумыслары көлеминиң 84,5 пайызы) орынланды хәм 2017 жылдың январь-сентябрына салыстырғанда 4,8 пайызға асты;

- автомобиль транспорты жүк айланбасының 4,6 пайызға (республика жәми автомобиль транспорты жүк айланбасының 90,3 пайызы), жолаўшы айланбасының болса 3,0 пайызға (улыўма жолаўшы айланбасының 97,1 пайызы) көбейиўи тәмийинленди;

- усақлап сатыў товар айланбасы улыўма көлеминиң 83,5 пайызы ямаса 2510,8 млрд. сўмы (өсим пәти 2,8 пайыз) хәм хызметлер улыўма көлеминиң тийисли түрде 57,5 пайызы ямаса 1846,8 млрд.сўмы (өсим 5,2 пайыз) қәлиплестирилди;

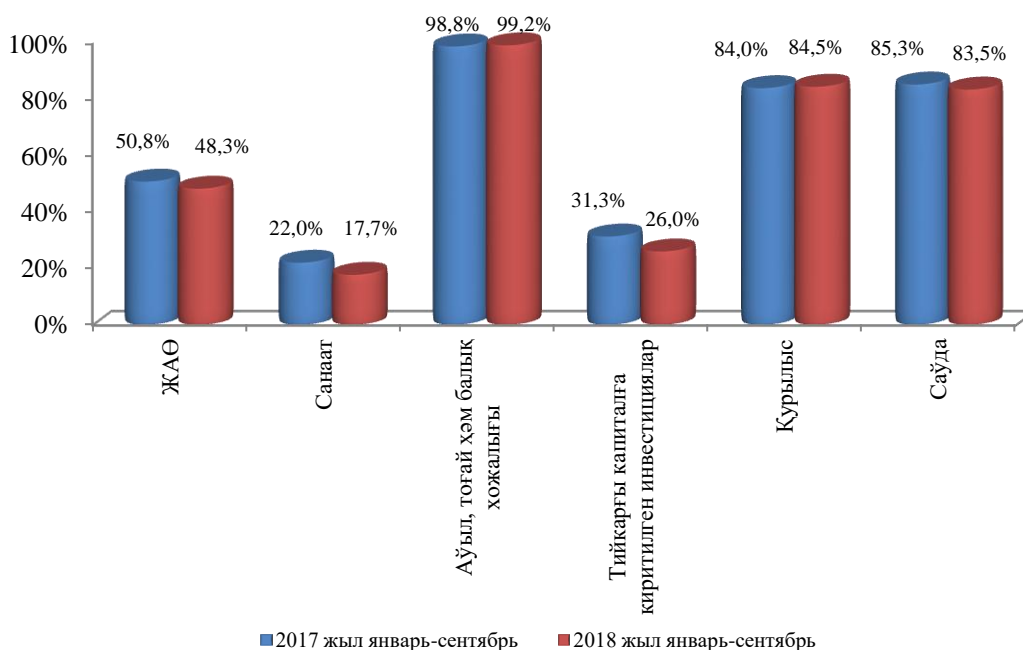
- 31,4 млн. АҚШ доллары (улыўма экспорт көлеминиң 8,8 пайызы) муғдарында өнимлер (товар хәм хызметлер) экспорт қылынды, 102,8 млн. АҚШ доллары (улыўма импорт көлеминиң 58,2 пайызы) көлеминде өнимлер (товар хәм хызметлер) импорт қылынды.

**2018 жылдың январь-сентябрында киши исибилерменлик субъектлери өними (жумыслар, хызметлер) улыўма көлеминдеги жеке исибилерменликтин (пуқаралар мүлики) үлеси**

|                                | <i>Киши исибилерменлик субъектлери өними (жумыслар, хызметлер) көлеми, млрд.сўм</i> | <i>Киши исибилерменлик субъектлери өними (жумыслар, хызметлер) көлеминде жеке сектор үлеси, % есабында</i> |
|--------------------------------|---|--|
| Аўыл, тоғай хэм балық хожалығы | 1984,1  | 99,2   |
| Санаат                         | 1142,7  | 17,7   |
| Қурылыс                        | 1120,8  | 84,5   |
| Усақлап сатыў                  | 2510,8  | 83,5   |
| Жүк тасыў, млнтн.              | 16,1  | 90,2   |
| Жолаўшы тасыў, млн.адам        | 92,8  | 96,0   |
| Экспорт, млн. АҚШ долл.        | 31,4  | 8,8  |
| Импорт, млн. АҚШ долл.         | 102,8   | 58,2   |

**Жалпы аймақлық өним хэм экономика тараўлары өними (жумыслар, хызметлер) улыўма көлеминде киши исибилерменлик (бизнес) үлесиниң өзгеріўи**

*(улыўма көлемге салыстырғанда пайыз есабында)*



## VI. КӘРХАНАЛАР ХӘМ ШӨЛКЕМЛЕР ЖУМЫСЛАРЫНЫҢ УЛЫҰМА ТӘРИЙПИ (фермер хәм дийқан хожалықларысыз)

Кәрханалар хәм шөлкемлер бирден-бир мәмлекетлик регистри мағлыұматлары бойынша, 2018 жылдың 1 октябрь жағдайына дизимге алынған юридикалық тәрәплер саны 15713 ди қурап, соннан 15230 бирлиги ямаса 96,9 пайызы хәрекет етип турыпты.

Экономикалық хызмет түрлери бойынша дизимге алынған кәрхана хәм шөлкемлердің тийқарғы бөлеги саўда 3228 бирлик (20,5 пайызы), аўыл, тоғай хәм балық хожалығы 1956 бирлик (12,4 пайыз), санаат 1729 бирлик (11,0 пайызы) хәм қурылыс 1665 бирлик (10,6 пайызы) тараўларына туўры келеди.

### 2018 жылдың 1 октябрь жағдайына экономикалық хызмет түрлери бойынша дизимге алынған хәм хәрекет етип турған кәрхана хәм шөлкемлер саны

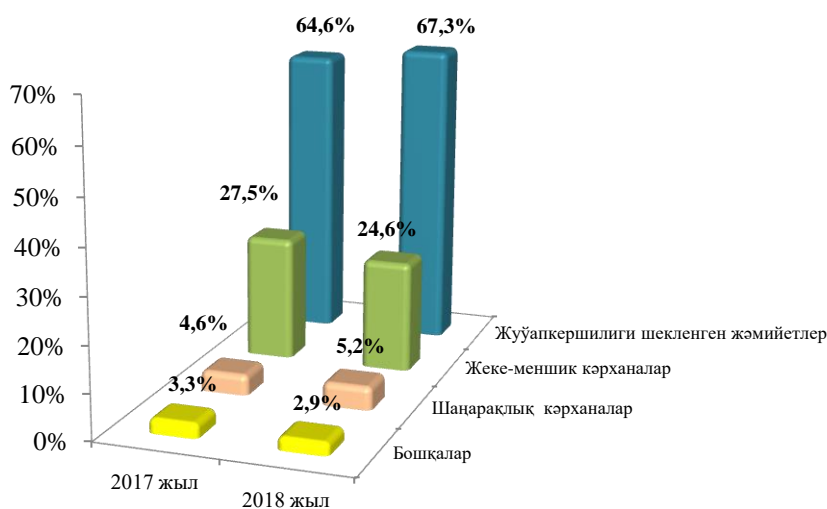
|  | Дизимге алынғанлар |                               | Хәрекет етип турғанлар |                               |
|--|--------------------|-------------------------------|------------------------|-------------------------------|
|  | бирлик             | жәmine салыстыр ганда пайызда | бирлик                 | жәmine салыстыр ганда пайызда |
| <b>Жәми</b>  | <b>15713</b>       | <b>100,0</b>                  | <b>15230</b>           | <b>100,0</b>                  |
| <i>соннан:</i>                                       |                    |                               |                        |                               |
| аўыл, тоғай хәм балық хожалығы                       | 1956               | 12,4                          | 1879                   | 12,3                          |
| санаат   | 1729               | 11,0                          | 1676                   | 11,0                          |
| қурылыс  | 1665               | 10,6                          | 1631                   | 10,7                          |
| саўда  | 3228               | 20,5                          | 3109                   | 20,4                          |
| тасыў хәм сақлаў                                     | 772                | 4,9                           | 745                    | 4,9                           |
| жасаў хәм аўқатланыў бойынша хызметлер               | 915                | 5,8                           | 885                    | 5,8                           |
| мәлимлеме хәм байланыс                               | 311                | 2,0                           | 288                    | 1,9                           |
| ден саўлықты сақлаў хәм социаллық хызметлер көрсетиў | 285                | 1,8                           | 280                    | 1,8                           |
| басқа түрдеги хызметлер көрсетиў                     | 4852               | 31,0                          | 4737                   | 31,2                          |

2018 жыл 1 октябрь жағдайына дизимге алынған коммерциялық кәrxаналардың саны 12146 ни қурады.

Дизимге алынған коммерциялық кәrxаналардың улыўма санынан 8173 бирлиги жуўапкершилиги шекленген жәмийетлер, 2993 бирлиги жеке-меншик кәrxаналар, 634 шаңарақлық кәrxаналары хәм 30 бирлиги акционерлик жәмийетлери үлесине туўры келди.

### Дизимге алынған коммерциялық кәrxаналар-юримикалық тәреплердин хукуқый формалары

(1 октябрь жағдайына, улыўма санына салыстырғанда пайыз есабында)

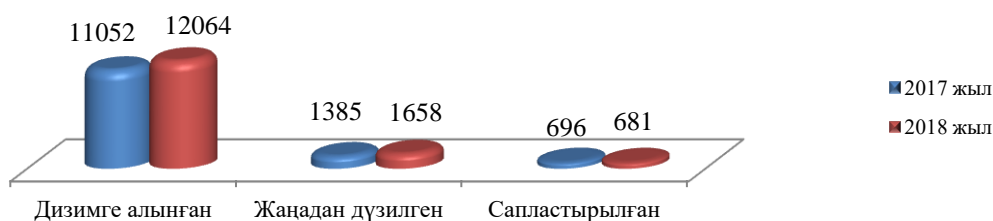


2018 жыл январь-сентябрьда жәми 2085 жаңа кәrxана хәм шөлкемлер дизимге алынған (соннан киши бизнес субъектлери 1658 бирлик). Олардың тийкарғы бөлеги Нөкис қаласында (республика бойынша дизимге алынған жәми кәrxана хәм шөлкемлердин 31,1 пайызы), Төрткүл (8,1 пайыз), Әмиўдәрья (7,5 пайыз), Беруний (6,3 пайыз), Қоңырат (6,2 пайыз), Елликқала (5,9 пайыз) хәм Нөкис (5,4 пайыз) районларына туўры келди.

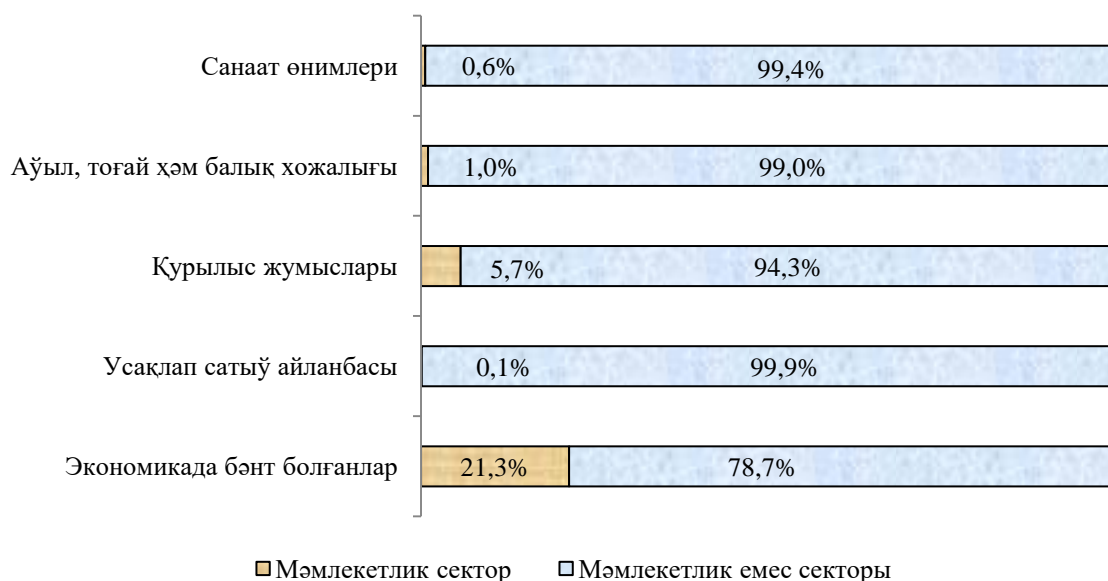
Экономикалық хызмет түрлери бойынша жаңадан дизимге алынған кәrxана хәм шөлкемлердин 17,6 пайызы аўыл, тоғай хәм балық хожалығы, 16,5 пайызы санаат, 14,6 пайызы саўда хәм 14,0 пайызы қурылыс тараўларына туўры келеди.

Есабат дәўиринде 760 кәrxан хәм шөлкемлер жумысы тоқтатылған болып, олардан 107 бирлиги (жәми сапластырылғанлардың 14,1 пайызы) ықтыярлы түрде сапластырыў тәртин қоллаў арқалы сапластырылған.

**Дизимге алынған, жаңадан дүзилген хәм сапластырылған киши кәрхана хәм микрофирмалар (фермер хәм дийқан хожалықларысыз, бирлик)**

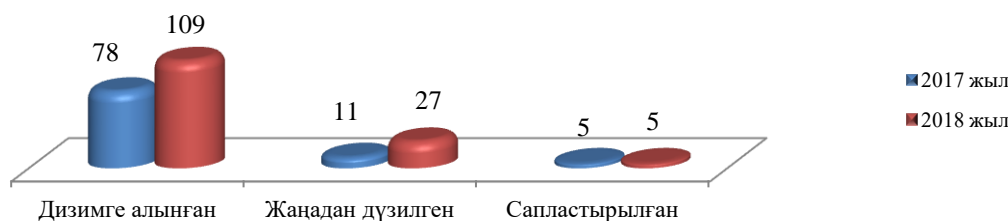


**2018 жыл январь-сентябрьда экономикалық хызмет түрлери бойынша өнімлер ислеп шығарыўда хәмде халықтың бәнтлиги бойынша мәмлекетлик хәм мәмлекетлик емес секторлардың үлеси (улыўма көлемге салыстырғанда пайыз есабында)**



Кәрханалар хәм шөлкемлер бирден бир мәмлекетлик регистри мағлыўматлары бойынша, 2018 жылдың 1 октябрь жағдайына 12064 субъект – юридикалық тәрептер дизимге алынған болып, бул көрсеткиш өткен жылдың тийисли дәуирине салыстырғанда 9,2 пайызға асқан. Сондай-ақ, 2018 жыл январь-сентябрь айларында жәми 1658 бирлик субъект жаңадан шөлкемлестирилген хәмде 681 бирлик субъект сапластырылған, бул көрсеткишлер өткен жылға салыстырғанда тийисли түрде 119,7 хәм 97,8 пайызды қурады.

**Дизимге алынған, жаңадан дүзилген хәм сапластырылған шет ел инвестициясы қатнасындағы кәрханалар саны, бирлик**



**Кәрхана хәм шөлкемлер саны**  
(фермер хәм дийқан хожсалықларысыз, бирлик)

|                                    | 2018 жыл<br>1 октябрине<br>дизимге алынған | 2018 жыл январь-сентябрьда |               |
|------------------------------------|--|----------------------------|---------------|
|                                    |  | жаңадан дүзилди            | сапластырылды |
| <b>Қарақалпақстан Республикасы</b> | <b>15713</b>                               | <b>2085</b>                | <b>760</b>    |
| Нөкис қ.                           | 5029                                       | 649                        | 279           |
| <i>районлар:</i>                   |  |                            |               |
| Әмиўдәрья                          | 1146                                       | 156                        | 24            |
| Беруний                            | 1303                                       | 131                        | 47            |
| Қанлыкөл                           | 412  | 58                         | 22            |
| Қараөзек                           | 445  | 64                         | 37            |
| Кегейли                            | 465  | 56                         | 29            |
| Қоңырат                            | 882  | 129                        | 66            |
| Мойнақ                             | 257  | 57                         | 20            |
| Нөкис                              | 653  | 113                        | 21            |
| Тақыятас                           | 445  | 100                        | 17            |
| Тахтакөпир                         | 300  | 44                         | 16            |
| Төрткүл                            | 1589                                       | 169                        | 71            |
| Хожели                             | 803  | 97                         | 32            |
| Шымбай                             | 602  | 76                         | 34            |
| Шоманай                            | 377  | 62                         | 18            |
| Елликқала                          | 1005                                       | 124                        | 27            |

**Дизимге алынған юридикалық тәреплердің мүлікшилик формалары  
бойынша қурамы**  
(2018 жыл 1октябрь жағдайына, фермер хәм дийқан хожалықларысыз)

|  | Жәми,<br>бирлик | Улыўма санына салыстырғанда пайыз<br>есабында |                     |                              |
|--|-----------------|---|---------------------|------------------------------|
|  |                 | мәмлекетлик                                   | мәмлекетлик<br>емес | соннан<br>жеке<br>кәрханалар |
| <b>Қарақалпақстан<br/>Республикасы</b> | <b>15713</b>    | <b>22,7</b>                                   | <b>77,3</b>         | <b>19,0</b>                  |
| Нөкис қ.                               | 5029            | 16,8  | 83,2                | 13,9                         |
| <i>районлар:</i>                       |                 |   |                     |                              |
| Әмиўдәрья                              | 1146            | 26,0  | 74,0                | 12,4                         |
| Беруний                                | 1303            | 20,6  | 79,4                | 32,3                         |
| Қанлықөл                               | 412             | 32,0  | 68,0                | 29,1                         |
| Қараөзек                               | 445             | 29,0  | 71,0                | 11,0                         |
| Кегейли                                | 465             | 36,1  | 63,9                | 13,1                         |
| Қоңырат                                | 882             | 26,6  | 73,4                | 29,3                         |
| Мойнақ                                 | 257             | 36,6  | 63,4                | 12,1                         |
| Нөкис                                  | 653             | 21,7  | 78,3                | 12,4                         |
| Тақыятас                               | 445             | 28,1  | 71,9                | 24,7                         |
| Тахтакөпир                             | 300             | 40,3  | 59,7                | 14,3                         |
| Төрткүл                                | 1589            | 15,5  | 84,5                | 16,6                         |
| Хожели                                 | 803             | 23,9  | 76,1                | 23,4                         |
| Шымбай                                 | 602             | 32,9  | 67,1                | 16,8                         |
| Шоманай                                | 377             | 33,7  | 66,3                | 33,4                         |
| Елликқала                              | 1005            | 24,5  | 75,5                | 30,0                         |



**Киши кәрхана хәм микрофирмалар (бизнес) саны**  
(фермер хәм дийқан хожалықларысыз, бирлик)

|  | 2018 жыл<br>1 октябрине<br>дизимге алынған | 2018 жыл январь-сентябрьда |               |
|--|--|----------------------------|---------------|
|  |  | жаңадан<br>дүзилди         | сапластырылды |
| <b>Қарақалпақстан<br/>Республикасы</b> | <b>12064</b>                               | <b>1658</b>                | <b>681</b>    |
| Нөкис қ.                               | 4150                                       | 560                        | 252           |
| <i>районлар:</i>                       |  |                            |               |
| Әмиўдәрья                              | 842  | 124                        | 22            |
| Беруний                                | 1030                                       | 98                         | 45            |
| Қанлықөл                               | 279  | 35                         | 21            |
| Қараөзек                               | 316  | 47                         | 37            |
| Кегейли                                | 294  | 41                         | 25            |
| Қоңырат                                | 642  | 102                        | 66            |
| Мойнақ                                 | 162  | 39                         | 20            |
| Нөкис                                  | 511  | 92                         | 16            |
| Тақиятас                               | 315  | 78                         | 14            |
| Тахтакөпир                             | 175  | 27                         | 15            |
| Төрткүл                                | 1336                                       | 148                        | 42            |
| Хожели                                 | 606  | 76                         | 30            |
| Шымбай                                 | 400  | 58                         | 33            |
| Шоманай                                | 250  | 42                         | 17            |
| Елликқала                              | 756  | 91                         | 26            |

**Шет ел инвестициясы киритилген кәрханалар саны**  
(2018 жыл 1 октябрь жағдайына, бірлік)

|                                    | <i>Жәми дизимге алынғанлары</i> | <i>соннан:хәрекеттегилери</i> | <i>Хәрекеттегилер жәмиге салыстырғанда, пайыз есабында</i> |
|------------------------------------|---------------------------------|-------------------------------|--|
| <b>Қарақалпақстан Республикасы</b> | <b>109</b>                      | <b>109</b>                    | <b>100,0</b>   |
| Нөкис қ.                           | 21                              | 21                            | 100,0  |
| <i>районлар:</i>                   |                                 |                               |  |
| Әмиўдәрья                          | 5                               | 5                             | 100,0  |
| Беруний                            | 5                               | 5                             | 100,0  |
| Қанлықөл                           | 4                               | 4                             | 100,0  |
| Қараөзек                           | 6                               | 6                             | 100,0  |
| Кегейли                            | 10                              | 10                            | 100,0  |
| Қоңырат                            | 7                               | 7                             | 100,0  |
| Мойнақ                             | 12                              | 12                            | 100,0  |
| Нөкис                              | 9                               | 9                             | 100,0  |
| Тақиятас                           | 8                               | 8                             | 100,0  |
| Тахтакөпир                         | 6                               | 6                             | 100,0  |
| Төрткүл                            | 2                               | 2                             | 100,0  |
| Хожели                             | 3                               | 3                             | 100,0  |
| Шымбай                             | 6                               | 6                             | 100,0  |
| Шоманай                            | 2                               | 2                             | 100,0  |
| Елликқала                          | 3                               | 3                             | 100,0  |

2018 жыл 1 октябрь жағдайына республика бойынша 109 шет ел инвестициялары киритилген кәрханалар дизимге алынған болып, соннан 109 и ямаса 100,0 пайызы хәрекет етип турыпты.

**Шет ел инвестициясы киритилген кәханалар саны(бирлік)**

|                                    | Дизимге алынған | 2018жыл январь-сентябрьда      |                |
|------------------------------------|-----------------|--------------------------------|----------------|
|                                    |                 | Жаңадан дүзилген <sup>1)</sup> | Сапластырылған |
| <b>Қарақалпақстан Республикасы</b> | <b>109</b>      | <b>27</b>                      | <b>5</b>       |
| Нөкис қ.                           | 21              | 4                              | -              |
| <i>районлар:</i>                   |                 |                                | -              |
| Әмиўдәрья                          | 5               | 1                              | -              |
| Беруний                            | 5               | -                              | -              |
| Қанлықөл                           | 4               | 2                              | -              |
| Қараөзек                           | 6               | -                              | -              |
| Кегейли                            | 10              | 1                              | -              |
| Қоңырат                            | 7               | 1                              | 2              |
| Мойнақ                             | 12              | 5                              | -              |
| Нөкис                              | 9               | 3                              | 1              |
| Тақыятас                           | 8               | 3                              | 1              |
| Тахтакөпир                         | 6               | 1                              | 1              |
| Төрткүл                            | 2               | -                              | -              |
| Хожели                             | 3               | 1                              | -              |
| Шымбай                             | 6               | 2                              | -              |
| Шоманай                            | 2               | 1                              | -              |
| Елликқала                          | 3               | 2                              | -              |

<sup>1)</sup> қайта дүзилгенлери менен

## VII. СЫРТҚЫ ЭКОНОМИКАЛЫҚ БАЙЛАНЫСЛАР

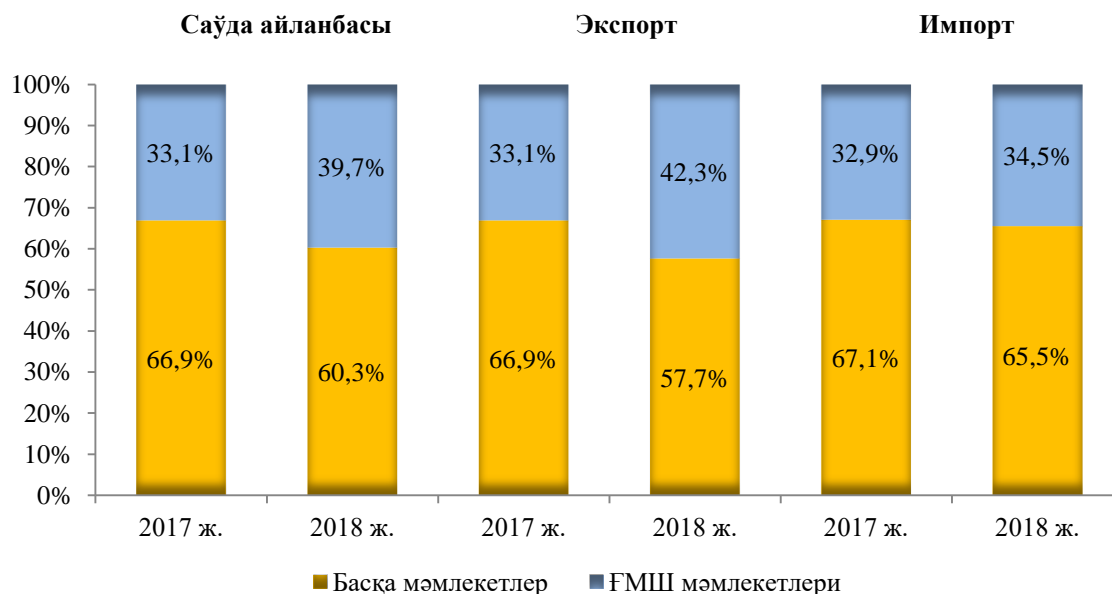
2018 жылдың январь-сентябрында сыртқы сауда айланбасы **531,9** млн. АҚШ долларын, соннан **355,2** млн. АҚШ долларын – экспорт операциялары, **176,7** млн. АҚШ долларын – импорт операциялары қурады.

Сыртқы сауда айланбасының сальдосы **178,5** млн. АҚШ долларын қурады.

**2018 жылдың январь-сентябрында ҒМШ хәм басқа мәмлекетлер кесиминде республиканың сыртқы сауда айланбасы (млн. АҚШ доллары)**

|                               | январь-сентябрь |              | 2017жыл<br>январь-<br>сентябрьға<br>салыстырғанда<br>пайыз есабында |
|-------------------------------|-----------------|--------------|---|
|                               | 2017ж.          | 2018ж.       |   |
| <b>Сыртқы сауда айланбасы</b> | <b>447,5</b>    | <b>531,9</b> | <b>118,9</b>  |
| <i>соннан:</i>                |                 |              |   |
| ҒМШ мәмлекетлери              | 147,9           | 211,1        | 142,7   |
| басқа мәмлекетлер             | 299,6           | 320,8        | 107,1   |
| <b>Экспорт</b>                | <b>339,3</b>    | <b>355,2</b> | <b>104,7</b>  |
| <i>соннан:</i>                |                 |              |   |
| ҒМШ мәмлекетлери              | 112,3           | 150,2        | 133,7   |
| басқа мәмлекетлер             | 227,0           | 205,0        | 90,3  |
| <b>Импорт</b>                 | <b>108,2</b>    | <b>176,7</b> | <b>163,3</b>  |
| <i>соннан:</i>                |                 |              |   |
| ҒМШ мәмлекетлери              | 35,6            | 60,9         | 171,1   |
| басқа мәмлекетлер             | 72,6            | 115,8        | 159,5   |

**2018 жыл январь-сентябрьда республика сыртқы сауда айланбасында ҒМШ  
хәм басқа мәмлекетлердиң үлесі**  
(улыўма көлемге салыстырғанда пайыз есабында)



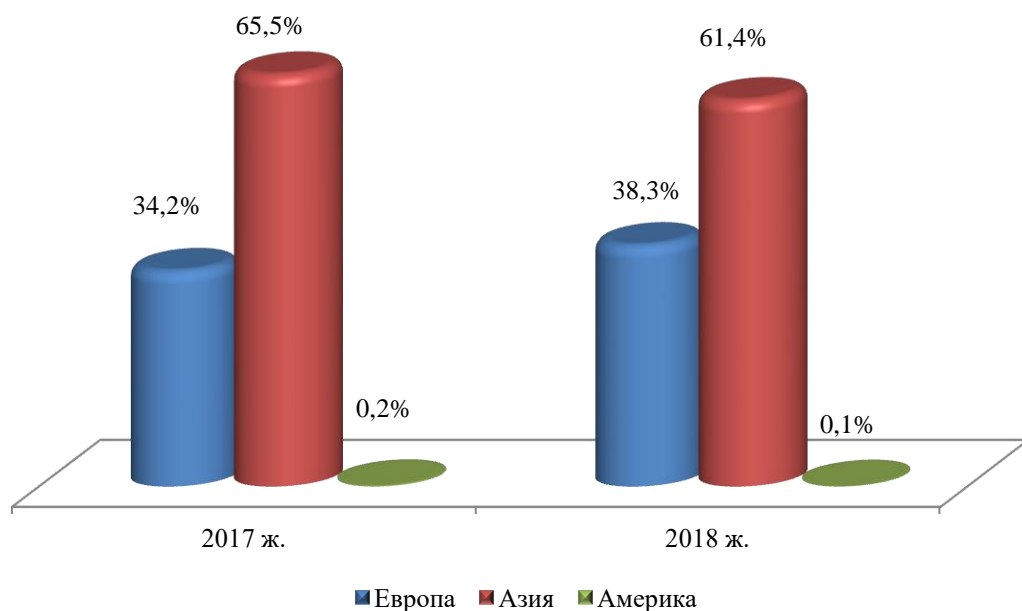
**2018 жылдың январь-сентябрына республика экспорт-импорты қурамы**

|   | Экспорт ҳәм импорттың<br>улыўма көлеміндегі үлесі,<br>пайыз есабында |                                | Көлемдегі өзгеріс,<br>пайыз есабында                            |
|---|--|--------------------------------|---|
|   | 2017жыл<br>январь-<br>сентябрь                                       | 2018жыл<br>январь-<br>сентябрь | 2017жыл<br>январь-сентябрьға<br>салыстырғанда<br>пайыз есабында |
| <b>Экспорт қурамы</b>                             | <b>100,0</b>   | <b>100,0</b>                   | <b>104,7</b>  |
| пахта таласы                                      | 2,8  | -                              | -   |
| азық-аўқат өнімлери                               | 5,5  | 5,8                            | 110,5   |
| химиялық өнімлер ҳәм оннан<br>таярланған буйымлар | 85,7   | 89,1                           | 108,8   |
| энергия дереклери ҳәм нефть<br>өнімлери           | 2,6  | 2,1                            | 83,8  |
| машина ҳәм үскенелер                              | -  | -                              | 19,8 м  |
| хызметлер   | 0,5  | 0,5                            | 94,0  |
| Басқалар  | 2,9  | 2,5                            | 91,3  |

|  | Экспорт хәм импорттың<br>улыўма көлеміндеги үлесі,<br>пайыз есабында |                                | Көлемдеги өзгеріс,<br>пайыз есабында                            |
|--|--|--------------------------------|---|
|  | 2017жыл<br>январь-<br>сентябрь                                       | 2018жыл<br>январь-<br>сентябрь | 2017жыл<br>январь-сентябрьға<br>салыстырғанда<br>пайыз есабында |

|   |              |              |              |
|---|--------------|--------------|--------------|
| <b>Импорт құрамы</b>                              | <b>100,0</b> | <b>100,0</b> | <b>163,3</b> |
| азық-аўқат өнімлері                               | 2,0          | 4,7          | 3,9 м        |
| химиялық өнімлер хәм оннан<br>таярланған бұйымлар | 18,5         | 15,2         | 134,8        |
| энергия дереклері хәм нефть<br>өнімлері           | 3,2          | 2,7          | 134,5        |
| қара хәм реңли металлар                           | 2,2          | 2,9          | 2,1 м        |
| машина хәм үскенелер                              | 42,0         | 45,0         | 175,1        |
| хызметлер   | 6,2          | 5,5          | 144,0        |
| басқалар  | 25,9         | 24,0         | 151,2        |

**Сыртқы саўда айланбасының континентлер бойынша құрамы**  
(улыўма көлемге салыстырғанда пайыз есабында)

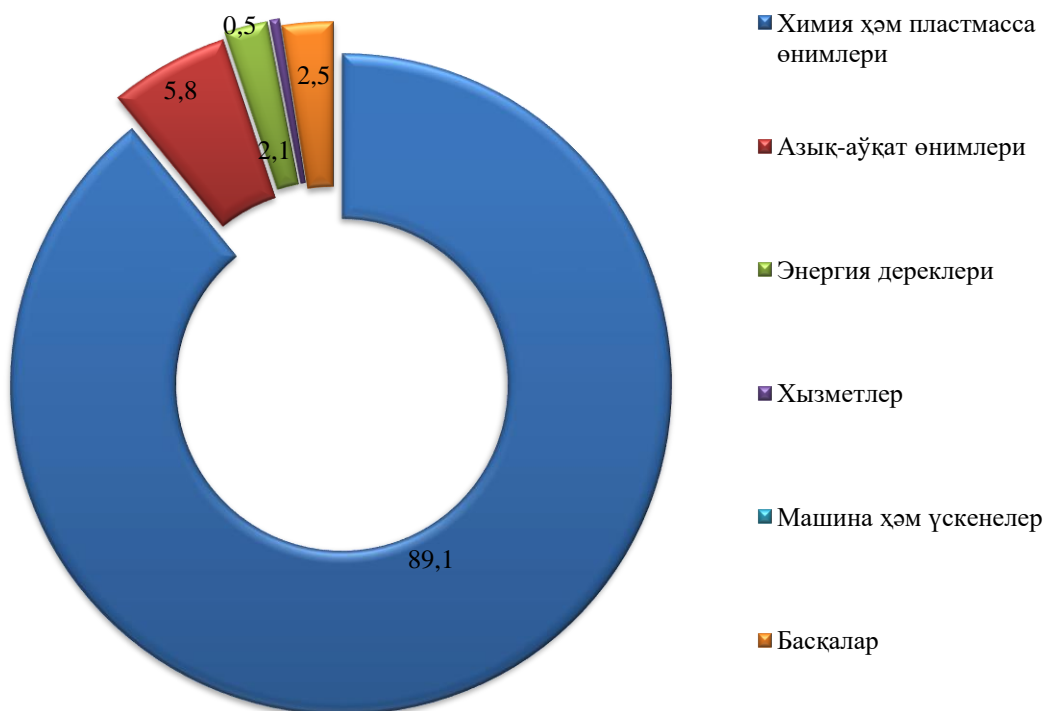


**2018 жылдың январь-сентябрында республика сыртқы сауда айланбасында үлкен үлеске ийе болған мәмлекетлер менен товар айланбасы**

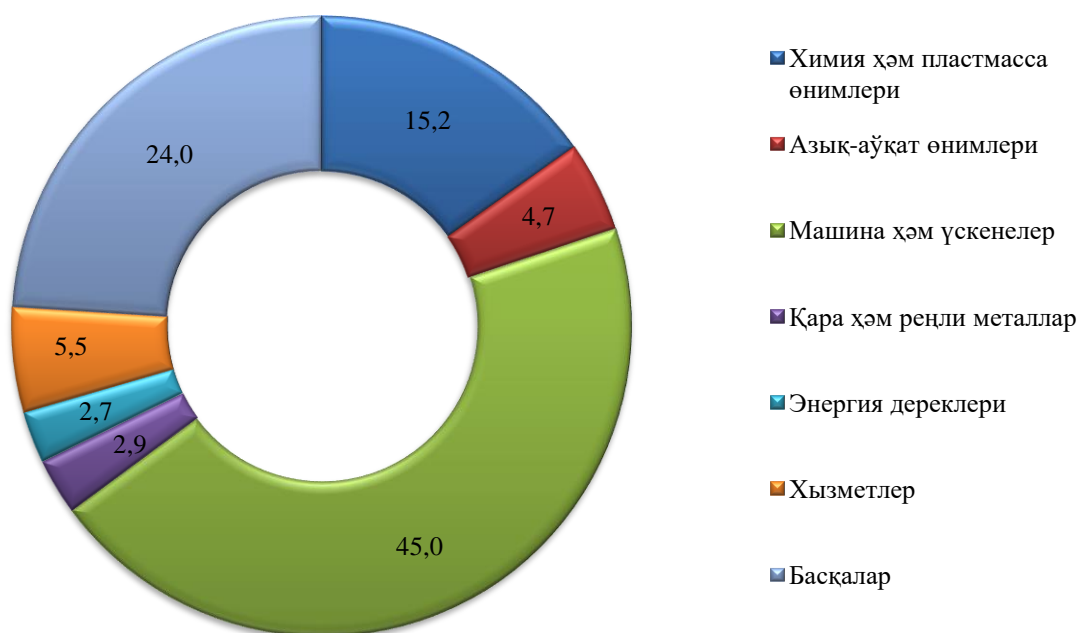
|                          | <i>Республика товар айланбасындағы үлеси, пайыз</i> | <i>2017 жыл январь-сентябрьға салыстырғанда пайыз есабында</i> |
|--------------------------|---|--|
| Россия Федерациясы       | 26,4  | 140,6  |
| Қытай Халық Республикасы | 23,4  | 104,9  |
| Туркия                   | 16,7  | 89,4   |
| Қазақстан                | 9,6   | 151,3  |
| Қубла Корея              | 6,4   | 182,9  |
| Латвия                   | 4,3   | 75,0   |
| Украина                  | 2,1   | 136,1  |
| Швейцария                | 1,8   | 42,7м  |
| Вьетнам                  | 1,1   | 11,0м  |
| Япония                   | 0,9   | 4,0м   |
| Эстония                  | 0,7   | 2,2м   |
| Қырғызстан               | 0,7   | 70,9   |
| БАА                      | 0,6   | 69,8   |

Республика сыртқы сауда айланбасында ең үлкен үлесті Россия Федерациясы ийелеген болып, 2018 жылдың 9-айында 140,2 млн. АҚШ доллары муғдарында сыртқы сауда операциялары, соннан 100,3 млн. АҚШ долларлық экспорт операциялары хәмде 39,9 млн. АҚШ доллары муғдарында импорт операциялары әмелге асырылған, сондай ақ, 2018 жыл январь-сентябрь айларында республика сыртқы сауда айланбасында Россия Федерациясы, Қытай Халық Республикасы, Туркия, Қазақстан, Латвия хәм Қубла Корея мәмлекетлериниң үлеси көп болып келмекте.

**Товар хэм хызметлер экспорты құрамы, жәмине салыстырғанда пайызда**



**Товар хэм хызметлер импорты құрамы, жәмине салыстырғанда пайызда**





## VIII. ТРАНСПОРТ

**Жүк тасыу.** 2018 жыл январь-сентябрьда барлық транспорт түрлері тәрепинен 17,8 млн. тонна жүк тасылған болып, бұл өткен жылдың усы дәуирине салыстырғанда 100,4 пайызды қурады.

Жүк айланбасы барлық транспорт түрлері тәрепинен 425,5 млн. тн.-км.ди қурады хәм 100,1 пайызға өсти.

### Транспорт түрлері бойынша жүк тасыу хәм жүк айланбасы көлеми

|                             | 2018 жыл<br>январь-сентябрь | 2017 жыл<br>январь-сентябрьға<br>салыстырғанда пайыз<br>есабында |
|-----------------------------|-----------------------------|--|
| Тасылған жүк, млн. тн.      | 17,8                        | 100,4  |
| <i>соннан:</i>              |                             |  |
| автомобиль транспортында    | 17,8                        | 100,4  |
| Жүк айланбасы, млн. тн.-км. | 425,5                       | 100,1  |
| <i>соннан:</i>              |                             |  |
| автомобиль транспортында    | 425,5                       | 100,1  |

Жеке тәртиптеги ибилерменлердің автомобиль транспортының жүк айланбасы 2017 жыл январь-сентябрьға салыстырғанда 103,5 пайызға өсти хәм 310,9 млн. тн.-км.ди қурады. Жүк айланбасының улыўма көлеминде жеке жүк тасыушылардың үлеси 90,3 пайызды қурады (2017 жыл январь-сентябрьда 86,4 пайыз).

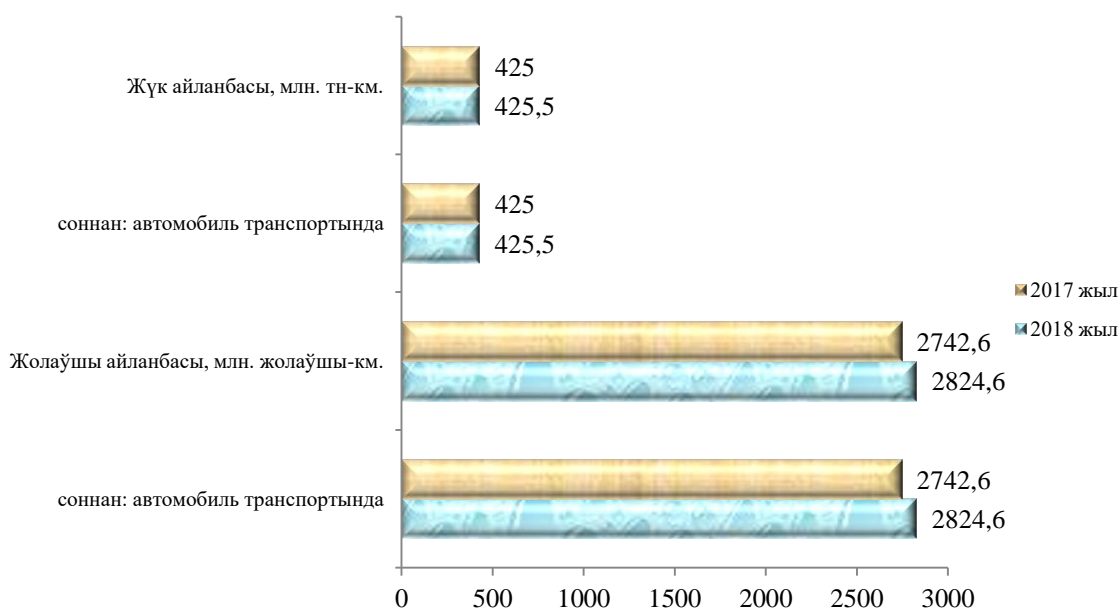
**Жолаушы тасыу.** 2018 жыл январь-сентябрьда барлық транспорт түрлері тәрепинен 96,6 млн. адам тасылған болып, бұл көрсеткиш өткен жылдың усы дәуирине салыстырғанда 103,7 пайызға өскен. Жолаушы тасыу айланбасы усы дәуирде 103,0 пайызға көбейип, 2824,6 млн. жолаушы-км.ди қурады.

## Транспорт түрлері бойынша жолаушы тасыу хэм жолаушы айланбасы

|  | 2018 жыл<br>январь-сентябрь | 2017 жыл<br>январь-<br>сентябрьға<br>салыстырғанда<br>пайыз есабында |
|--|-----------------------------|--|
| Транспортта тасылған жолаушылар, млн. адам | 96,6                        | 103,7  |
| соннан: автомобиль транспортында           | 96,6                        | 103,7  |
| Жолаушы айланбасы, млн. жолаушы-км.        | 2824,6                      | 103,0  |
| соннан: автомобиль транспортында           | 2824,6                      | 103,0  |

Жеке жолаушы тасыушылар автомобиль транспортында жолаушы айланбасы 2017 жылдың январь-сентябрына салыстырғанда 101,2 пайызға өсти хэм 2161,5 млн. жолаушы-км.ди курады. Жолаушы айланбасының улыўма көлеминде жеке жолаушы тасыушылардың үлеси 97,1 пайызды курады (2017 жыл январь-сентябрьда 97,1 пайыз).

### 2018 жыл январь-сентябрь жағдайына транспорт хызметиниң тийкарғы көрсеткишлери



## ІХ. ТОВАРЛАР ҲӘМ ХЫЗМЕТЛЕР БАЗАРЫ

2018 жыл январь-сентябрьда усақлап сатыў товар айланбасы 3006,6 млрд. сўмды қурады ҳәм өткен жылдың усы дәўирине салыстырғанда 105,5 пайызға өсти.

### Хожалық жүритиўши субъектлердің мүликшилик формалары бойынша усақлап сатыў товар айланбасы

|   | млрд. сўм     | 2017жыл<br>январь-<br>сентябрьга<br>салыстырғанда<br>пайыз есабында | Жәмиге<br>салыстырғанда<br>пайыз есабында |
|---|---------------|---|---|
| <b>Жәми</b>                                 | <b>3006,6</b> | <b>105,5</b>  | <b>100,0</b>                              |
| <i>соннан мүликшилик формалары бойынша:</i> |               |   |   |
| мәмлекетлик мүлики                          | 1,3           | 86,8  | 0,1                                       |
| мәмлекетлик емес мүлик                      | 3005,3        | 105,4   | 99,9                                      |
| <i>соннан:</i> пуқаралардың<br>жеке мүлики  | 1959,4        | 111,3   | 62,2                                      |

Ири саўда кәрханаларының усақлап сатыў айланбасы көлеми 2018 жыл январь-сентябрь айларында 1047,2 млрд. сўмды қурап, өткен жылдың усы дәўирине салыстырғанда 96,0 пайызды қурады.

Жеке тәртиптеги исбилерменликтің жәми усақлап сатыў көлеми 2018 жылдың январь-сентябрь айларында 1959,4 млрд. сўмды қурап, өткен жылдың усы дәўирине салыстырғанда 111,3 пайызға өскен.

### 2018 жыл январь-сентябрьда усақлап сатыў айланбасы қурамы

|                                      | млрд. сўм     | 2017жыл<br>январь-<br>сентябрьга<br>салыстырғанда<br>пайыз есабында | Жәмиге<br>салыстырғанда<br>пайыз есабында |
|--------------------------------------|---------------|---|---|
| <b>Усақлап сатыў товар айланбасы</b> | <b>3006,6</b> | <b>105,5</b>  | <b>100,0</b>                              |
| <i>соннан:</i>                       |               |   |   |
| саўда кәрханалары                    | 1047,2        | 96,0  | 34,8                                      |

|  | млрд. сўм | 2017жыл январь-сентябрьга салыстырғанда пайыз есабында | Жәмиге салыстырғанда пайыз есабында |
|--|-----------|--|-------------------------------------|
| жеке тәртіптеги искилерменлик  | 1959,4    | 111,3  | 65,2                                |
| <i>соннан:</i> шөлкемлестирилмеген сектор (қәлиплестирилмеген саўда хызмети) | 192,7     | 102,2  | 9,8                                 |

Улыўма аўқатланыў тараўының товар айланбасы 93,7 млрд. сўмға жетти ямаса 2017 жыл январь-сентябрьга салыстырғанда 10,1 пайызға өсти.

Усақлап сатыў (улыўма аўқатланыў хызметин қосқан ҳалда) халықтың жан басына есаплағанда 4,0 пайызға асты ҳәм 1623,7 мың сўмды қурады (2017 жыл январь-сентябрь айларында 1297,1 мың сўмды қураған).

2018 жыл январь-сентябрьда базар хызметлери ислеп шығарыўдың экономикалық хызмет түрлери бойынша көлеми 3212,3 млрд. сўмды қурады, соннан аўыллық жерлеринде 855,2 млрд. сўм ямаса улыўма көрсетилген хызметлер көлеминиң 26,6 пайызын қурады. 2017 жыл январь-сентябрьга салыстырғанда өсим пәти 112,2 пайызды қурады.

**2018 жылдың январь-сентябрында базар хызметлери ислеп шығарыўдың экономикалық хызмет түрлери бойынша қурамы**

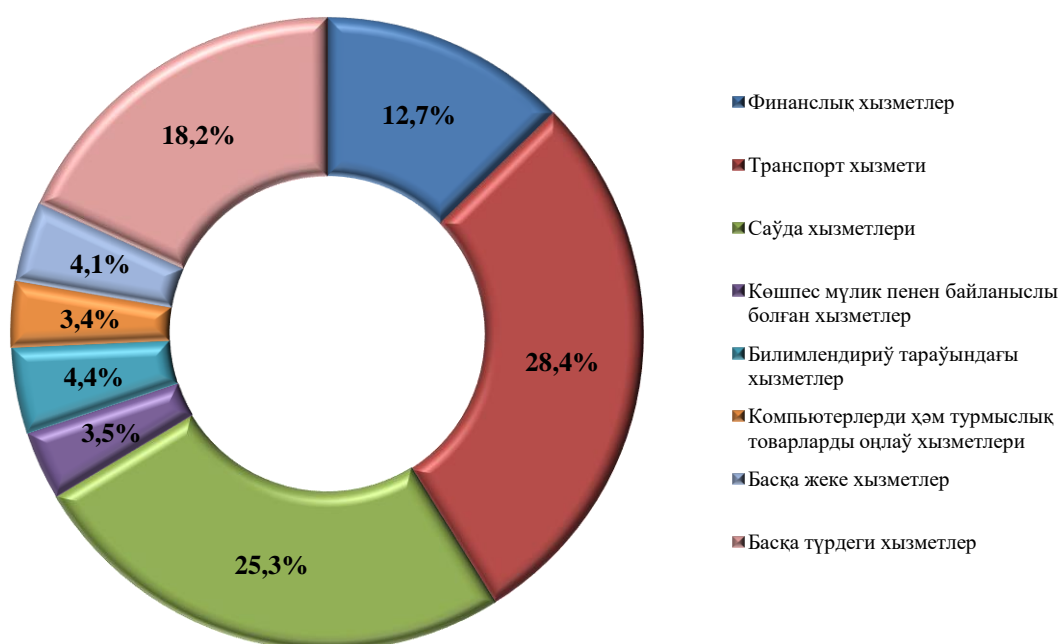
|  | млрд. сўм     | 2017 жыл январь-сентябрьга салыстырғанда пайыз есабында | Жәмиге салыстырғанда пайыз есабында |
|--|---------------|---|-------------------------------------|
| <b>Жәми хызметлер</b>                  | <b>3212,3</b> | <b>112,2</b>  | <b>100,0</b>                        |
| <i>соннан: хызмет түрлери бойынша:</i> |               |   |                                     |
| байланыс ҳәм мәлимлеме хызмети         | 247,6         | 113,4   | 7,7                                 |
| финанслық хызметлер                    | 407,2         | 140,0   | 12,7                                |
| транспорт хызмети                      | 911,5         | 113,6   | 28,4                                |

|  | млрд. сұм | 2017 жыл<br>январь-<br>сентябрьға<br>салыстырғанда<br>пайыз есабында | Жәмиге<br>салыстырғ<br>анда пайыз<br>есабында |
|--|-----------|--|---|
| соннан: автотранспорт хызметлери   | 498,0     | 105,6  | 15,5  |
| жасаў ҳәм аўқатланыў хызметлери  | 99,1      | 110,0  | 3,1   |
| саўда хызметлери   | 814,3     | 104,1  | 25,3  |
| көшпес мүлик пенен байланыслы<br>болған хызметлер  | 112,4     | 103,1  | 3,5   |
| билимлендириў тараўындағы<br>хызметлер   | 140,1     | 122,3  | 4,4   |
| ден саўлықты сақлаў тараўындағы<br>хызметлер   | 35,5      | 102,6  | 1,1   |
| ижара ҳәм прокат хызметлери  | 73,0      | 112,1  | 2,3   |
| компьютерлерди ҳәм турмыслық<br>товарларды оңлаў хызметлери                                    | 110,5     | 101,8  | 3,4   |
| басқа жеке хызметлер   | 132,0     | 102,4  | 4,1   |
| архитектура, инженерлик излениўлер,<br>техникалық сынаўлар ҳәм анализ<br>тараўындағы хызметлер | 36,8      | 118,3  | 1,1   |
| басқа түрдеги хызметлер  | 92,3      | 100,7  | 2,9   |

Хызметлер қурамында ең үлкен үлес транспорт (жәми хызметлердің 28,4 пайызы), саўда (26,6 пайыз) хызметлерине туўры келди.

Сондай ақ, финанслық хызметлер (140,0 пайыз), билимлендириў тараўындағы хызметлер (122,3 пайыз), архитектура, инженерлик излениўлер, техникалық сынаўлар ҳәм анализ тараўындағы хызметлер (118,3 пайыз), транспорт хызметери (113,6 пайыз), байланыс ҳәм мәлимлеме хызметери (113,4 пайыз), ижара ҳәм прокат хызметлери (112,1 пайыз) өсим пәти жоқары болды.

**2018 жыл январь-сентябрьда экономикалық хызмет түрлери бойынша базар хызметлери ислеп шығарыў**



Усы жыл январь-сентябрь айлары даўамында экономикалық хызмет түрлери бойынша көрсетилген хызметлер улыўма көлеминде транспорт хызметлери ең үлкен үлести ийелеген болып, 911,5 млрд. сўмды қураған, 2017 жылдың тийисли дәўирине (2017 жылда 626,6 млрд. сўм) салыстырғанда 13,6 пайызға өскен, сондай ақ, көрсетилген хызметлер көлеминде саўда хызметлери – 814,3 млрд. сўм (2017 жылда – 606,1 млрд. сўм), финанслық хызметлер – 407,2 млрд. сўм (2017 жылда 260,3 млрд. сўм) ҳәм билимлендириў тараўындағы хызметлер – 140,1 млрд. сўм (2017 жылда – 97,4 млрд. сўм) есабына туўры келди.

## X. ДЕМОГРАФИЯ ХӘМ БӘНТЛИК

**Турақлы халық саны<sup>1)</sup>**  
(2018жыл Октябрь жағдайына, мың адам)

|                                    | Жәми<br>халық саны | соннан:      |              |
|------------------------------------|--------------------|--------------|--------------|
|                                    |                    | қала халқы   | ауыл халқы   |
| <b>Қарақалпақстан Республикасы</b> | <b>1861,2</b>      | <b>913,9</b> | <b>947,3</b> |
| Нөкис қ.                           | 313,9              | 313,9        | -            |
| <i>районлар:</i>                   |                    |              |              |
| Әмиўдәрья                          | 194,1              | 50,9         | 143,2        |
| Беруний                            | 186,5              | 66,7         | 119,8        |
| Қанлықөл                           | 50,1               | 12,3         | 37,8         |
| Қараөзек                           | 52,2               | 15,6         | 36,6         |
| Кегейли                            | 89,3               | 34,2         | 55,1         |
| Қоңырат                            | 127,9              | 80,6         | 47,3         |
| Мойнақ                             | 31,1               | 13,6         | 17,5         |
| Нөкис                              | 48,8               | 10,1         | 38,7         |
| Тақиятас                           | 72,5               | 52,0         | 20,5         |
| Тахтакөпир                         | 39,8               | 16,7         | 23,1         |
| Төрткүл                            | 209,1              | 80,2         | 128,9        |
| Хожели                             | 120,7              | 77,4         | 43,3         |
| Шымбай                             | 114,8              | 56,5         | 58,3         |
| Шоманай                            | 55,4               | 14,5         | 40,9         |
| Елликқала                          | 155,0              | 18,7         | 136,3        |

Дәслепки мағлыұматлар бойынша, 2018 жылдың 1 октябрь жағдайына республика турақлы халқының саны 1861,2мың адамды қурады хәм жыл басынан 18,9 мың адамға ямаса 101,0 пайызға өсти. 2018 жыл январь-сентябрьда миграция сальдосы, дәслепки мағлыұматлар бойынша -3137 адамды қурады.

<sup>1)</sup>дәслепки мағлыұмат

## 2018 жыл январь-сентябрьда халықтың тәбийий хәрекети

|                                      | адам   |                      |                   | хәр 1000 адамға    |                      |
|--------------------------------------|--------|----------------------|-------------------|--------------------|----------------------|
|                                      | 2017ж. | 2018ж. <sup>1)</sup> | өсиуі,<br>азайыуы | 2017ж.             | 2018ж. <sup>1)</sup> |
| Туўылғанлар                          | 26662  | 28281                | 1619              | 19,5               | 20,4                 |
| Өлгенлер                             | 6258   | 6302                 | 44                | 4,6                | 4,6                  |
| соннан: бир жасқа<br>шекемги балалар | 437    | 437                  | -                 | 15,0 <sup>2)</sup> | 15,3 <sup>3)</sup>   |
| Тәбийий өсим                         | 20404  | 21979                | 1575              | 14,9               | 15,8                 |
| Дүзилген некелер                     | 10242  | 10578                | 336               | 7,5                | 7,6                  |
| Некеден<br>ажырасыулар               | 991    | 984                  | -7                | 0,7                | 0,7                  |

**Туўылыу дәрежеси.** 2018 жыл январь-сентябрьда туўылғанлар саны 28281 адамды курады хәм 2017 жылдың усы дәуирине (26662 адам) салыстырғанда 1619 адамға көп ямаса 6,1 пайызды крады. Туўылыу коэффициенти тийисли түрде 20,4 промиллени курады хәм 2017 жылдың усы дәуирине (19,5 промилле) салыстырғанда 0,9 промиллеге өсти.

Туўылыу дәрежесиниң өсиуі республиканың дерлик барлық аймақларында гүзетилди. Бул көрсеткиштиң жоқары дәрежеси Әмиўдәрья (19,3 тен 22,6 промиллеге), Беруний (22,0 ден 23,8 ге), Шымбай (19,9 дан 21,6 ға) хәм Төрткүл (20,2 ден 21,5 ке) районларында гүзетилди.

**Өлим дәрежеси.** 2018 жылдың январь-сентябрында өлгенлер саны 6302 адамды курады хәм 2017 жылдың усы дәуирине (6258 адам) салыстырғанда 44 адамға ямаса 0,7 пайызға көбейди. Тийисли түрде өлим коэффициенти 4,6 промиллени курады (2017 жыл январь-сентябрьда – 4,6промилле).

Өлгенлер санының көбейуі Нөкис районында (4,8 ден 6,3 промиллеге), Қараөзек (4,6 дан 5,0 промиллеге), Мойнақ (4,5 ден 4,9 ға) хәм Қонырат (4,8 ден 5,1 ге) районларында гүзетилди. Ең көп өлим халатлары Нөкис районында (6,3 промилле), ең аз өлим Елликқала (3,6 промилле) районында гүзетилди.

<sup>1)</sup> дәслепки мағлыұмат

<sup>2)</sup> 1000 туўылғанларға нисбатан



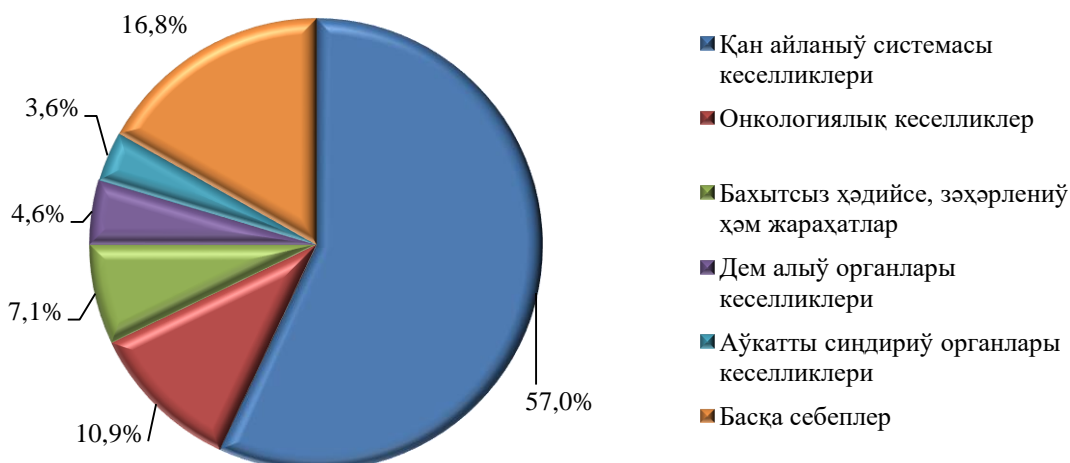
**Халықтың тәбiiйii хәрекети коэффициентлери**  
(январь-сентябрь айларында)

(1000 халық санына)

|                                    | Туұылғанлар |                      | Өлгенлер   |                      | Халықтың тәбiiйii өсиуи |                      |
|------------------------------------|-------------|----------------------|------------|----------------------|-------------------------|----------------------|
|                                    | 2017ж.      | 2018ж. <sup>1)</sup> | 2017ж.     | 2018ж. <sup>1)</sup> | 2017ж.                  | 2018ж. <sup>1)</sup> |
| <b>Қарақалпақстан Республикасы</b> | <b>19,5</b> | <b>20,4</b>          | <b>4,6</b> | <b>4,6</b>           | <b>13,7</b>             | <b>-</b>             |
| Нөкис қ.                           | 17,3        | 18,0                 | 4,6        | 4,4                  | 12,7                    | 13,6                 |
| <i>районлар:</i>                   |             |                      |            |                      |                         |                      |
| Әмиўдәрья                          | 19,3        | 22,6                 | 4,3        | 4,4                  | 15,0                    | 18,2                 |
| Беруний                            | 22,0        | 23,8                 | 4,6        | 4,6                  | 17,4                    | 19,2                 |
| Қанлыкөл                           | 19,2        | 19,0                 | 5,1        | 4,7                  | 14,1                    | 14,3                 |
| Қараөзек                           | 18,4        | 18,0                 | 4,6        | 5,0                  | 13,8                    | 13,0                 |
| Кегейли                            | 18,3        | 17,7                 | 5,4        | 5,1                  | 12,9                    | 12,6                 |
| Қоңырат                            | 19,7        | 19,3                 | 4,8        | 5,1                  | 14,9                    | 14,2                 |
| Мойнақ                             | 17,1        | 17,3                 | 4,5        | 4,9                  | 12,6                    | 12,4                 |
| Нөкис                              | 24,7        | 22,7                 | 4,8        | 6,3                  | 19,9                    | 16,4                 |
| Тақиятас                           | 19,1        | 18,1                 | 5,3        | 4,8                  | 13,8                    | 13,3                 |
| Тахтакөпир                         | 18,7        | 18,5                 | 5,1        | 5,3                  | 13,6                    | 13,2                 |
| Төрткүл                            | 20,2        | 21,5                 | 4,6        | 4,2                  | 15,6                    | 17,3                 |
| Хожели                             | 18,6        | 19,7                 | 4,2        | 4,5                  | 14,4                    | 15,2                 |
| Шымбай                             | 19,9        | 21,6                 | 5,2        | 4,7                  | 14,7                    | 16,9                 |
| Шоманай                            | 16,4        | 15,9                 | 3,9        | 3,7                  | 12,5                    | 12,2                 |
| Елликқала                          | 22,4        | 23,6                 | 3,7        | 3,6                  | 18,7                    | 20,0                 |

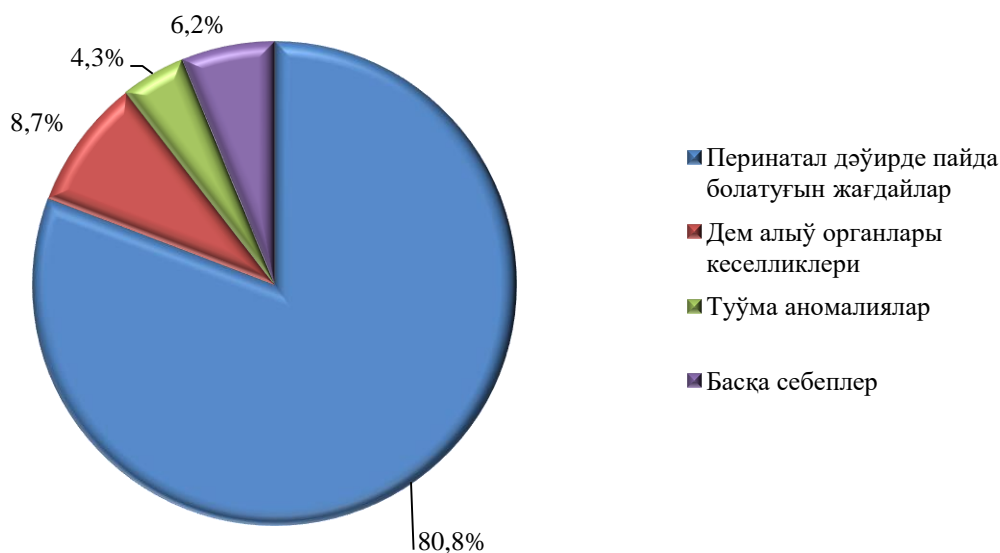
<sup>1)</sup>Әслепки мағлыұмат

**2018 жыл январь-сентябрьда өлим себеплери бойынша өлгенлер саны**  
(жәміне салыстырғанда пайыз есабында)



Дәслепки мағлыұматлар бойынша, 2018 жылдың январь-сентябрында бир жасқа толмаған 437 балалар өлими гүзетилди. Балалар өлими коэффиценти 15,3 промиллени қурады (2017 жылдың тийисли дәуиринде 15,0 промилле).

**2018 жыл январь-сентябрьда өлим себеплери бойынша бир жасқа шекемги өлген балалар саны**  
(жәміне салыстырғанда пайыз есабында)



**Неке дүзиу хәм некеден ажырасыулар.** 2018 жыл январь-сентябрьда ПҚАЖ органларында 10578 неке хәм 984 ажырасыулар дизимге алынды. Мың халық санына салыстырғанда 7,6 неке (2017 жылдың тийисли дәуиринде – 7,5) хәм 0,7 ажырасыулар (2017 жылдың тийисли дәуиринде – 0,7) туұры келди.

**Миграция.** Дәслепки мағлыұматлар бойынша, 2018 жылдың январь-сентябрь айларында республика бойынша көшип келгенлер саны 8299 адамды, усы дәуірде көшип кеткенлер саны болса 11436 адамды қурады. Миграция қалдығы минус 3137 адамға (2017 жылдың усы дәуірінде – минус 3320 адам) тең болды. Ең көп минус қалдықлар Шымбай районы (минус 450), Кегейли (минус 401) хәм Хожели (минус 360) районларында гүзетилди.

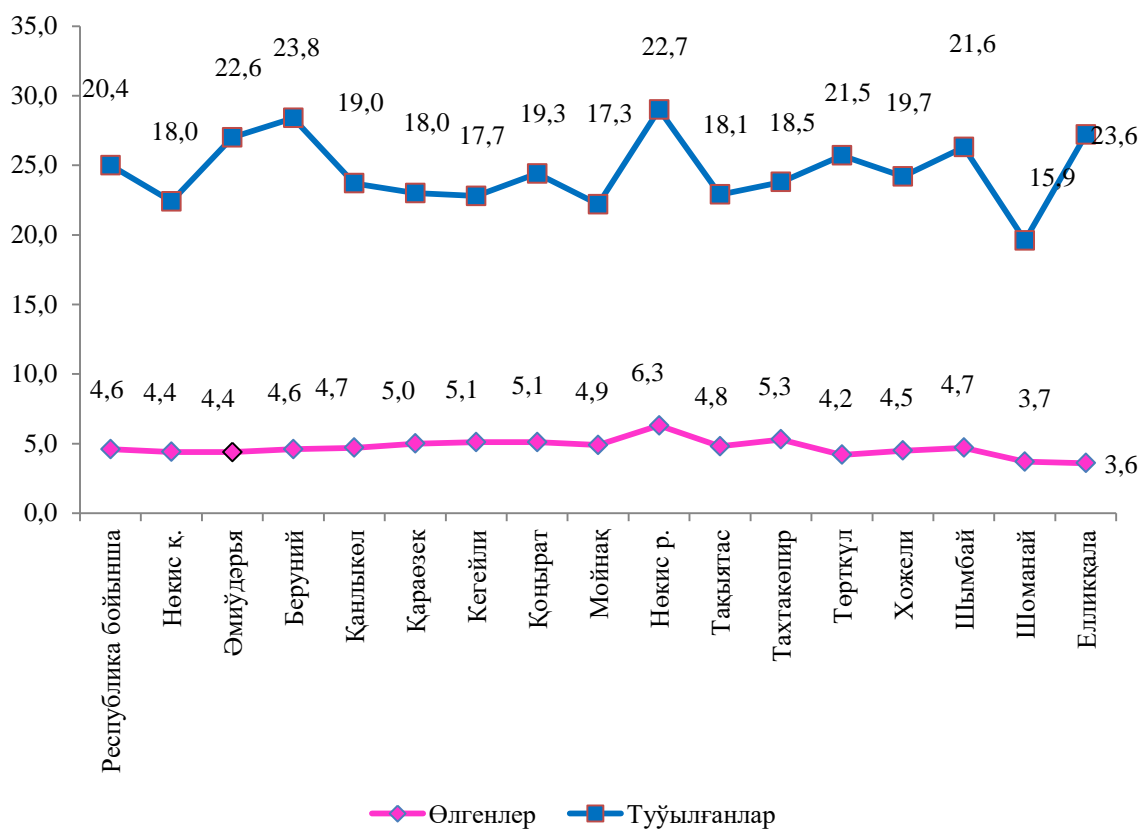
**Дүзилген некелер хәм ажырасыұлар саны**  
(январь-сентябрь айларында, бирлик)

|                                    | <i>Дүзилген некелер</i> |                            | <i>Некеден ажырасыұлар</i> |                            |
|------------------------------------|-------------------------|----------------------------|----------------------------|----------------------------|
|                                    | <i>2017ж.</i>           | <i>2018ж.<sup>1)</sup></i> | <i>2017ж.</i>              | <i>2018ж.<sup>1)</sup></i> |
| <b>Қарақалпақстан Республикасы</b> | <b>10242</b>            | <b>10578</b>               | <b>991</b>                 | <b>984</b>                 |
| Нөкис қ.                           | 1444                    | 1546                       | 219                        | 227                        |
| <i>районлар:</i>                   |                         |                            |                            |                            |
| Әмиұдәрья                          | 1 030                   | 1 200                      | 79                         | 77                         |
| Беруний                            | 1 254                   | 1 363                      | 81                         | 109                        |
| Қанлыкөл                           | 270                     | 249                        | 23                         | 25                         |
| Қараөзек                           | 259                     | 243                        | 25                         | 15                         |
| Кегейли                            | 427                     | 432                        | 43                         | 41                         |
| Қоңырат                            | 698                     | 642                        | 91                         | 89                         |
| Мойнақ                             | 143                     | 143                        | 20                         | 19                         |
| Нөкис                              | 283                     | 316                        | 28                         | 26                         |
| Тақыятас                           | 366                     | 371                        | 55                         | 58                         |
| Тахтакөпир                         | 214                     | 226                        | 16                         | 9                          |
| Төрткүл                            | 1 379                   | 1 249                      | 93                         | 71                         |
| Хожели                             | 623                     | 695                        | 72                         | 91                         |
| Шымбай                             | 549                     | 654                        | 52                         | 47                         |
| Шоманай                            | 254                     | 248                        | 29                         | 18                         |
| Елликқала                          | 1 049                   | 1 001                      | 65                         | 62                         |

<sup>1)</sup>дәслепки мағлыұмат

## 2018 жыл январь-сентябрьда халықтың тәбийий хәрекети

хәр 1000 адамға



**Орташа айлық ис-хақы.** 2018 жыл январь-сентябрь айларында Қарақалпақстан Республикасында орташа айлық номинал есапланған ис-хақы 1629,4 мың сұмды қурады.

Бунда ис-хақы үстеме, сийлықлаў, хошаметлеў түріндеги төлеўлер, компенсация хәм исленбеген ўақыт ушын хәк төлеўлер киритилген, сондай-ақ оның қурамында физикалық тәрәплер дәрәмат салығы, социаллық суғурта хәм кәсіплик аўқамна төлемлер хәм бар.

2018 жыл январь-сентябрь айларында Қарақалпақстан Республикасында орташа айлық ис-хақының ең жоқары муғдары Нөкіс қаласында 2057,3 мың сұм, республикадағы орташа айлық ис-хақыға салыстырғанда 126,3 пайызға көп. Мойнақ районында 2807,2 мың сұм (172,3 пайыз) хәм Қоңырат районында 1797,8 мың сұмды (110,3 пайыз) қурады.

Қарақалпақстан Республикасында орташа айлық ис-хақының ең төмен муғдары Әмиўдәрья районында 1154,5 мың сұмды (70,8 пайыз), Беруний районында 1122,3 мың сұмды (68,9 пайыз) қурады.

2018 жыл январь-сентябрь айы ушын орташа номинал есапланған ис-хақы

( сўм)

|                                    | сентябрь           | Январь-сентябрь    |
|------------------------------------|--------------------|--------------------|
| <b>Қарақалпақстан Республикасы</b> | <b>1 842 126,3</b> | <b>1 629 447,9</b> |
| Нөкис қ.                           | 2 287 187,3        | 2 057 304,9        |
| <i>районлар:</i>                   |                    |                    |
| Әмиўдәрья                          | 1 449 180,0        | 1 154 526,5        |
| Беруний                            | 1 441 175,4        | 1 122 316,4        |
| Қанлықөл                           | 1 685 537,8        | 1 645 352,4        |
| Қараөзек                           | 1 377 967,2        | 1 190 675,9        |
| Кегейли                            | 1 617 194,9        | 1 299 827,3        |
| Қоңырат                            | 1 994 009,5        | 1 797 845,2        |
| Мойнақ                             | 2 840 130,6        | 2 807 207,0        |
| Нөкис                              | 1 596 110,4        | 1 341 305,1        |
| Тақыятас                           | 1 570 424,9        | 1 548 151,5        |
| Тахтакөпир                         | 1 741 302,8        | 1 425 772,0        |
| Төрткүл                            | 1 510 414,6        | 1 280 918,2        |
| Хожели                             | 1 662 852,4        | 1 450 374,8        |
| Шымбай                             | 1 362 406,8        | 1 217 605,9        |
| Шоманай                            | 1 483 020,9        | 1 234 798,1        |
| Елликқала                          | 1 533 834,5        | 1 239 764,0        |