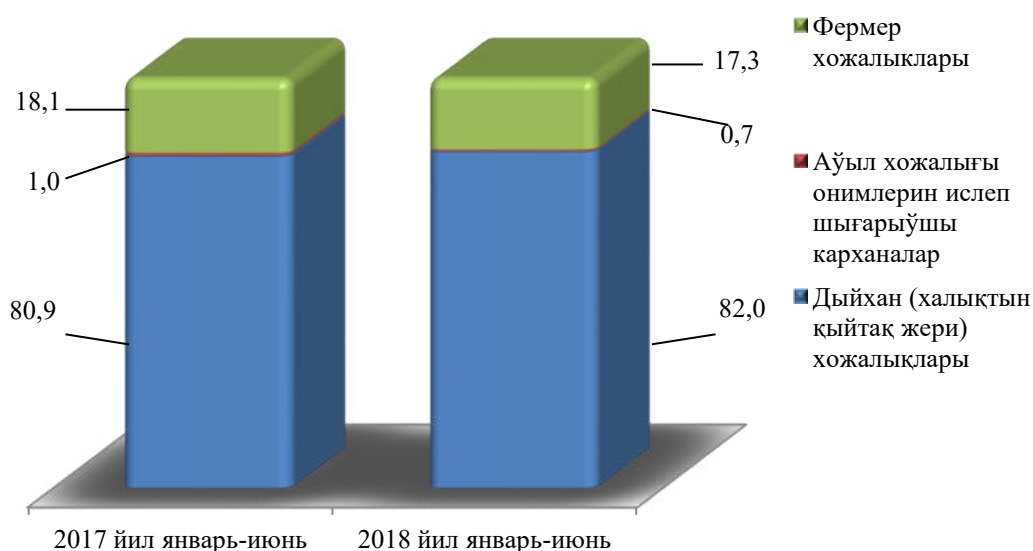


III. АҰЫЛ, ТОҒАЙ ХӘМ БАЛЫҚ ХОЖАЛЫҒЫ

2018 жылдың январь-июнында ислеп шығарылған (көрсетілген хызметлер) улыўма көлеми 740,8 млрд. сўмды ямаса 2017 жылдың усы дәўирине салыстырғанда 102,6 пайызды, соннан, дийқаншылық хәм шарўашылық, аўшылық хәм бул тараўларда көрсетілген хызметлер көлеми 726,3 млрд. сўмды (101,8 пайыз), тоғай хожалықларында 4,1 млрд. сўмды (101,8 пайыз), балықшылық хожалықларында 10,4 млрд. сўмды (175,0 пайыз) қурады.

Аўыл хожалығы өнімлери ислеп шығарыў көлеминиң хожалықлар категориялары бойынша қурамы
(жәмиге салыстырғанда пайыз есабында)



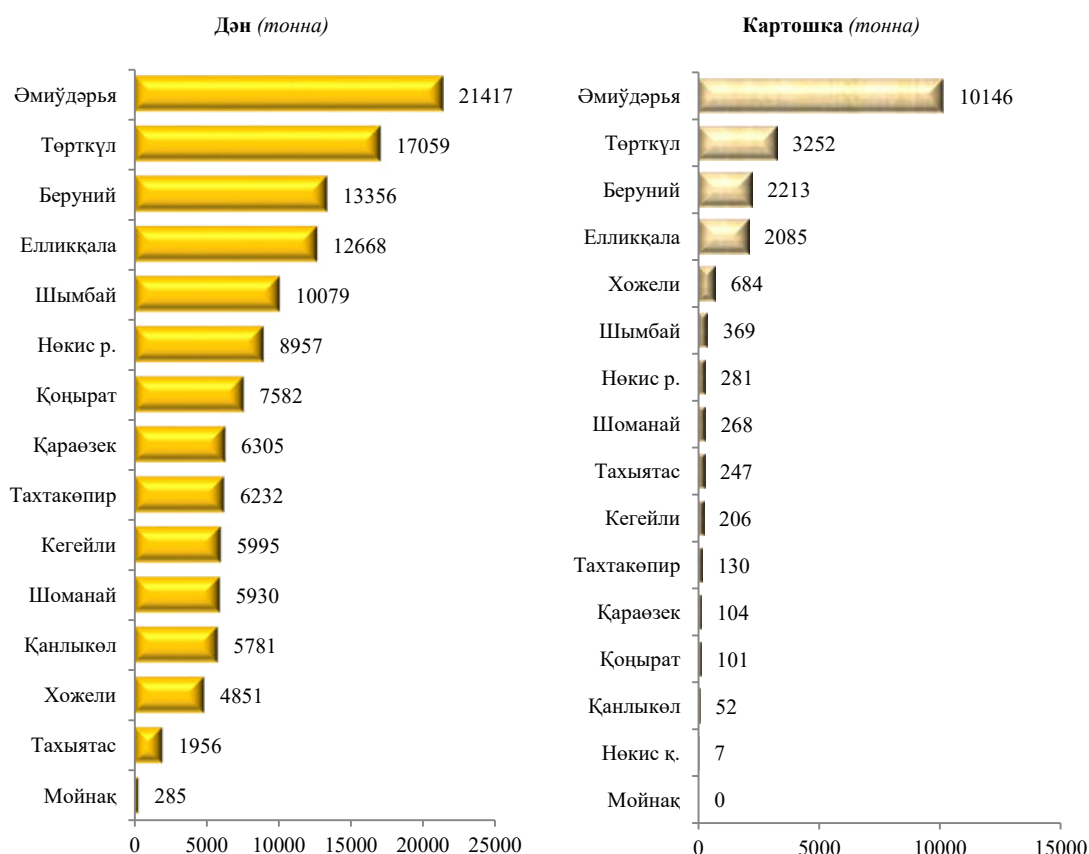
Жыйын-терим. 2018 жылдың январь-июнь айларында барлық түрдеги хожалықлар тәрәпинен 128,5 мың тонна масақлы дән егинлери ислеп шығарылып, соннан 128,5 мың тоннасын бийдай қурайды.

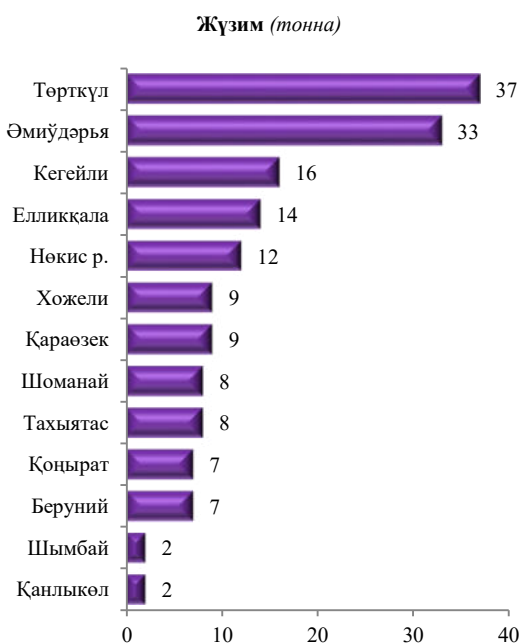
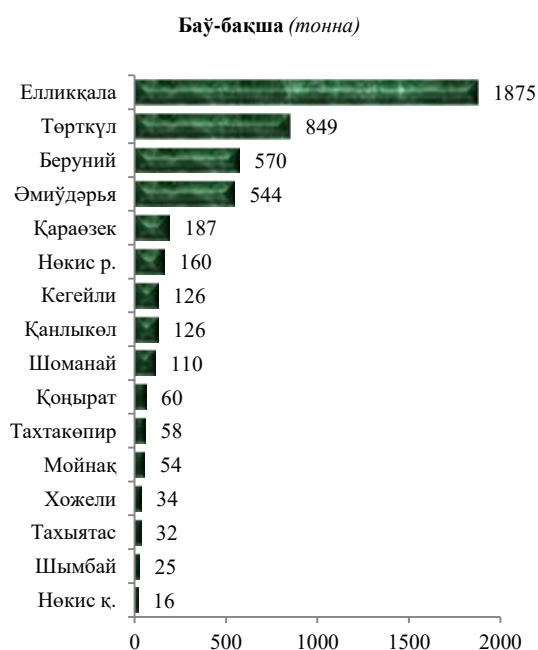
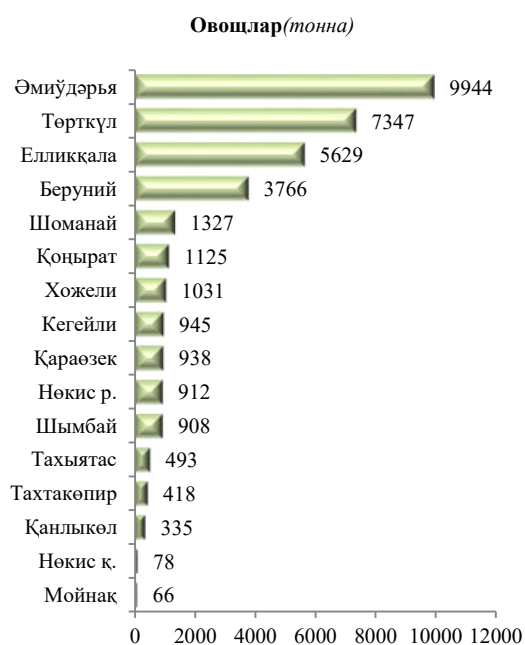
Буннан басқа, барлық түрдеги хожалықларда 20,1 мың тонна картошка, (2017 жылға салыстырғанда 4,0 пайызға көп), 35,3 мың тонна овоцлар (3,0 пайызға көп) жыйнап алынды, 4,8 мың тонна баў-бақша егинлери (7,5 пайызға көп), 9,9 мың тонна мийўелер (0,2 пайызға көп) хәм 0,2 мың тонна жүзим (8,6 пайызға көп) жетистирилди.

2018 жылдың январь-июнында хожалықтар категориялары бойынша тийкаргы түрдеги дийқаншылық өнімлерин ислеп шығарыу

| | Фермер хожалықлары | | Дийқан (халықтың қыйтақ жери) хожалықлары | | Аўыл хожалығы менен шуғылланыўшы кәрханалар | |
|-----------|--------------------|--------------------|---|--------------------|---|--------------------|
| | тонна | өсим пәти, пайызда | тонна | өсим пәти, пайызда | тонна | өсим пәти, пайызда |
| Дән | 85912 | 87,1 | 41652 | 101,1 | 889 | 73,1 |
| Картошка | 1871 | 98,8 | 18214 | 104,6 | 60 | 105,3 |
| Овоцлар | 5232 | 113,0 | 29461 | 101,3 | 569 | 106,6 |
| Баў-бақша | 1633 | 118,6 | 3167 | 102,5 | 26 | 104,0 |
| Мийўелер | 1816 | 101,5 | 7894 | 100,8 | 174 | 73,4 |
| Жүзим | 14 | 100,0 | 139 | 110,3 | 11 | 100,0 |

2018 жылдың январь-июнында аймақлар бойынша тийкаргы түрдеги дийқаншылық өнімлерин ислеп шығарыу





Шарўашылық. 2018 жылдың 1 июль халатына өткен жылдың усы дәўирине салыстырғанда ири шақлы қара маллар 103,2 пайызға (жәми 1071,6 мың басты қурады), соннан сыйырлар 103,9 пайызға (310,4 мың бас), қой хәм ешкілер 105,1 пайызға (1075,9 мың бас), атлар 109,1 пайызға (23028 бас), қуслар 106,5 пайызға (4,0 млн. бас) көбейди.

Барлық аймақларда шарўашылық өнімлери (гөш, сүт, мәйек) ислеп шығарыўдың өсиўи тийкарынан дийқан хәм фермер хожалықлары есабынан болып, гөш ислеп шығарыўдың улыўма көлеминде олардың үлеси 99,3 пайызды, сүт жетистириўде 99,2 пайызды хәм мәйек жетистириўде 97,4 пайызды қурады.

2018 жыл 1 июль халатына шаруа маллары хэм қуслар бас саны

| | <i>мың бас</i> | <i>өсім пәти, %</i> |
|--|----------------|-------------------------|
| Ири шақлы қара мал | 1071,6 | 103,2 |
| <i>соннан:</i> | | |
| Фермер хожалықтары | 45,6 | 127,8 |
| Дийқан (халықтың қыйтақ жери) хожалықтары | 1018,0 | 103,1 |
| Аўыл хожалығы менен шуғылланыўшы кәрханалар | 8,0 | 54,2 |
| олардан сыйырлар | 310,4 | 103,9 |
| <i>соннан:</i> | | |
| Фермер хожалықтары | 14,7 | 119,4 |
| Дийқан (халықтың қыйтақ жери) хожалықтары | 293,2 | 103,9 |
| Аўыл хожалығы менен шуғылланыўшы кәрханалар | 2,5 | 59,9 |
| Қой хэм ешкілер | 1075,9 | 105,1 |
| <i>соннан:</i> | | |
| Фермер хожалықтары | 96,3 | 2,2м |
| Дийқан (халықтың қыйтақ жери) хожалықтары | 952,1 | 104,1 |
| Аўыл хожалығы менен шуғылланыўшы кәрханалар | 27,5 | 41,5 |
| Атлар | 23,0 | 109,1 |
| <i>соннан:</i> | | |
| Фермер хожалықтары | 3,7 | 183,3 |
| Дийқан (халықтың қыйтақ жери) хожалықтары | 18,9 | 103,3 |
| Аўыл хожалығы менен шуғылланыўшы | 0,4 | 53,3 |

| | мың бас | өсім пәти, % |
|--|---------|-----------------|
|--|---------|-----------------|

кәрханалар

| | | |
|---------------|---------------|--------------|
| Қуслар | 4009,6 | 106,5 |
|---------------|---------------|--------------|

соннан:

| | | |
|--------------------|-------|-------|
| Фермер хожалықтары | 220,2 | 104,7 |
|--------------------|-------|-------|

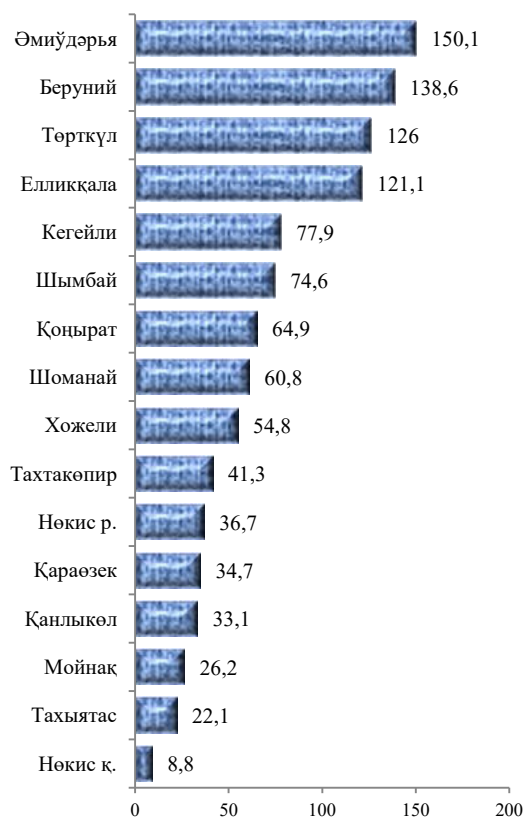
| | | |
|--|--------|-------|
| Дийқан (халықтың қыйтақ жери) хожалықтары | 3616,3 | 106,4 |
|--|--------|-------|

| | | |
|--|-------|-------|
| Аўыл хожалығы менен шуғылланыўшы кәрханалар | 173,1 | 110,3 |
|--|-------|-------|

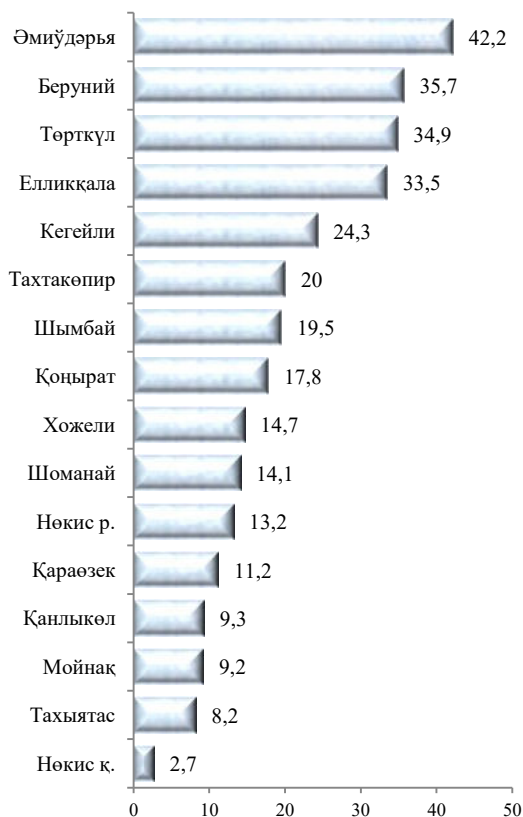
Дийқан (халықтың қыйтақ жери) хожалықтарында ири шақлы қара маллардың үлесі 95,0 пайызды, фермер хожалықтарында болса 4,3 пайызды, соннан сыйырлар тийисли түрде 94,5 хәм 4,7 пайызды, қой хәм ешкілер 88,5 хәм 9,0 пайызды, атлар 82,2 хәм 15,9 пайызды, қуслар 90,2 хәм 5,5 пайызды қурады.

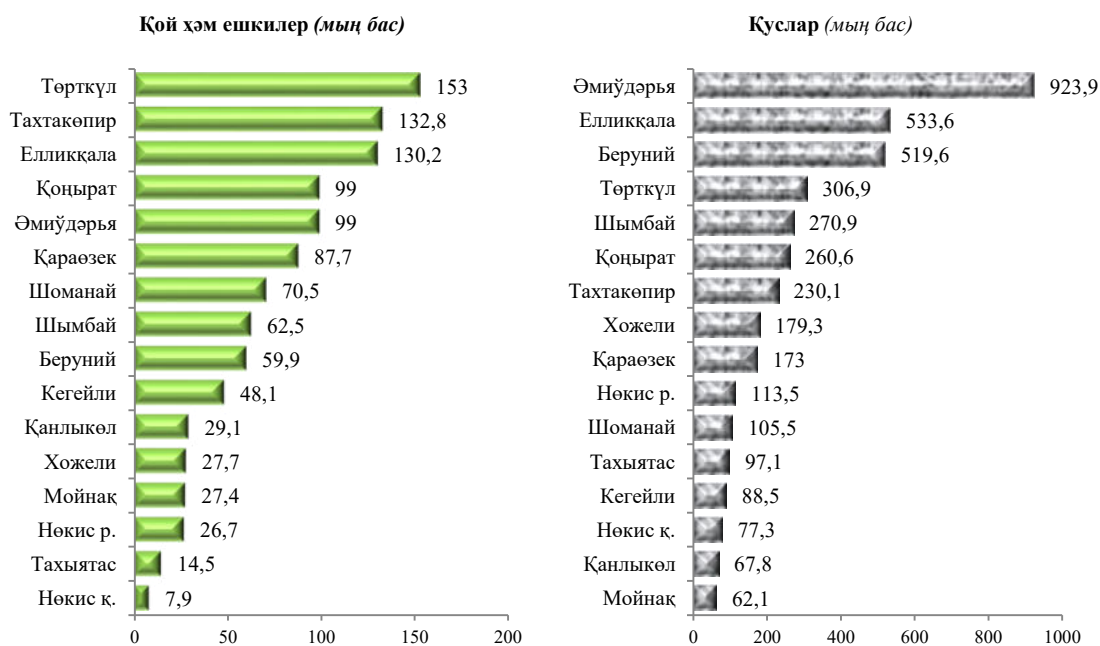
2018 жыл 1 июль халатына шарўа маллары хәм қуслар бас саны

Ири шақлы қарамаллар (мың бас)



соннан: сыйырлар (мың бас)





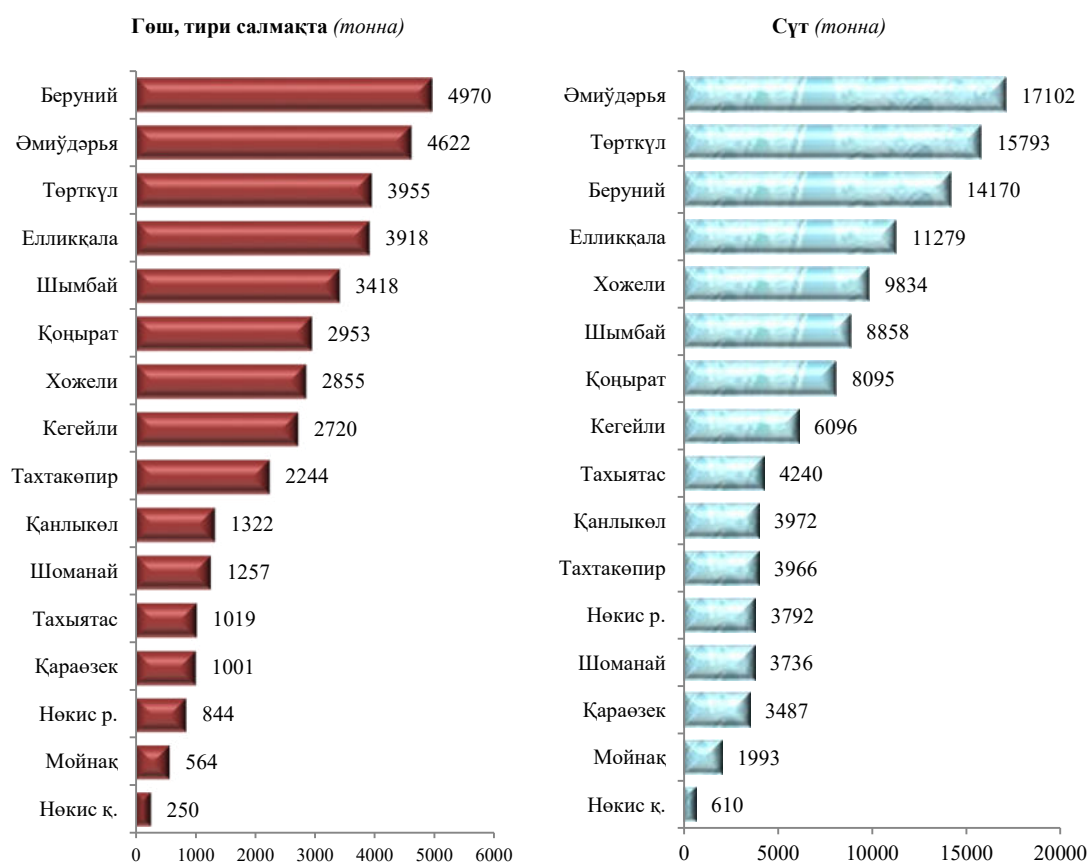
2018 жылдың январь-июнында барлық категориядағы хожалықларда тири салмақ есабында 37,9 мың тонна гөш (2017 жылдың январь-июнына салыстырғанда 3,9 пайызға көп), 117,0 мың тонна сүт (4,2 пайызға көп), 152,2 млн. дана мәйек (8,4 пайызға көп) ислеп шығарылды.

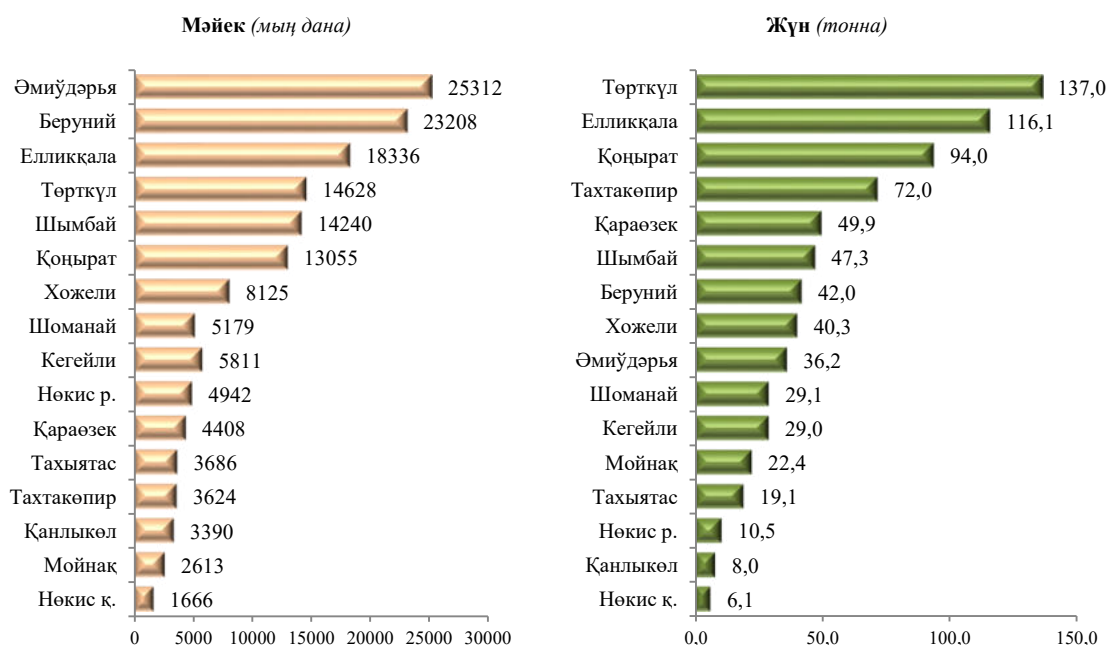
2018 жыл январь-июнь айларында ислеп шығарылған шаруашылық өнімлери

| | көлемі | өсім пәти, % |
|---|--------------|-----------------|
| Гөш (тири салмақта), мың тн. | 37,9 | 103,9 |
| <i>соннан:</i> | | |
| Фермер хожалықлары | 1,1 | 114,4 |
| Дийқан (халықтың қыйтақ жери) хожалықлары | 36,5 | 104,0 |
| Аўыл хожалығы менен шуғылланыўшы кәрханалар | 0,3 | 71,4 |
| Сүт, мың тн. | 117,0 | 104,2 |
| <i>соннан:</i> | | |
| Фермер хожалықлары | 6,9 | 110,5 |
| Дийқан (халықтың қыйтақ жери) | 108,8 | 104,4 |

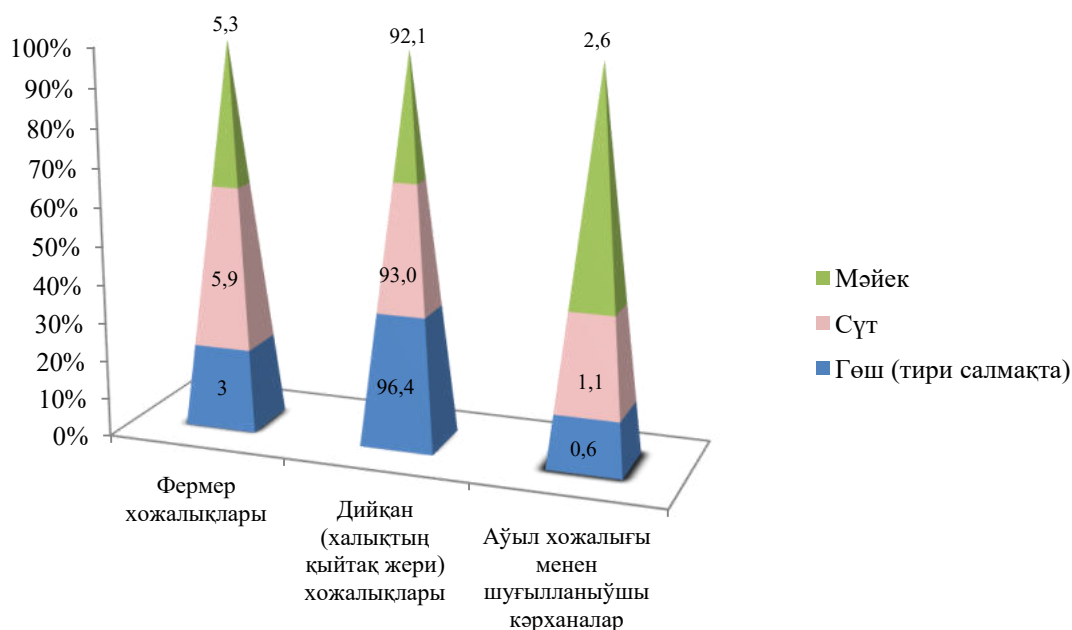
| | көлемі | өсім пәти, % |
|---|--------------|-----------------|
| хожалықтары | | |
| Ауыл хожалығы менен шуғылланыўшы кәрханалар | 1,3 | 71,9 |
| Мәйек, млн. дана | 152,2 | 108,4 |
| <i>соннан:</i> | | |
| Фермер хожалықтары | 8,1 | 122,3 |
| Дийқан (халықтың қыйтақ жери) хожалықтары | 140,2 | 106,7 |
| Ауыл хожалығы менен шуғылланыўшы кәрханалар | 3,9 | 162,9 |

2018 жылдың январь-июнында аймақлар кесиминде тийкарғы түрдеги шаруашылық өнімлерин ислеп шығарыў





2018 жыл январь-июньда шаруашылық өнімлери ислеп шығаруы құрамы (жәми ислеп шығаруы көлемине салыстырғанда пайыз есабында)



Фермер хожалықлары. 2018 жылдың январь-июнында фермер хожалықлары тәрәпинен ислеп шығарылған аўыл хожалығы өнімлери көлеми 122,8 млрд. сўмды қурады. Аўыл хожалығы өнімлери улыўма көлеминде фермер хожалықларының үлесі 17,3 пайызды қурады.

2018 жылдың 1 июль ҳалатына фермер хожалықларында 45,6 мың бас ири шақлы қара мал, соннан 14,7 мың бас сыйыр, 96,3 мың бас қой ҳәм ешкілер, 3672 бас ат, 220,2 мың бас қуслар бар.

2018 жыл январь-июнь жағдайына фермер хожалықтары тәрәпинен ислеп шығарылған тийкарғы түрдеги аўыл хожалығы өнимлери

| | январь-июнь | | | | 2017жыл январь-июньга салыстыр ганда пайыз есабында |
|--------------------|--------------|--|--------------|--|--|
| | 2017жыл | | 2018жыл | | |
| | тонна | улыўма ислеп шығарыў көлеминдеги үлеси, пайыз | тонна | улыўма ислеп шығарыў көлеминдеги үлеси, пайыз | |
| Масақлы дән | 98583 | 69,9 | 85912 | 66,9 | 87,1 |
| соннан: бийдай | 98583 | 69,9 | 85912 | 66,9 | 87,1 |
| Картошка | 1894 | 9,8 | 1871 | 9,3 | 98,8 |
| Овоцлар | 4631 | 13,5 | 5232 | 14,8 | 113,0 |
| Баў-бақша | 1377 | 30,7 | 1633 | 33,8 | 118,6 |
| Мийўелер | 1789 | 18,1 | 1816 | 18,4 | 101,5 |
| Жүзим | 14 | 9,3 | 14 | 8,5 | 100,0 |
| Гөш, тири салмақта | 980 | 2,7 | 1121 | 3,0 | 114,4 |
| Сүт | 6230 | 5,5 | 6884 | 5,9 | 110,5 |
| Мәйек, млн. дана | 6,7 | 4,7 | 8,1 | 5,3 | 122,3 |
| Жүн, тонна | 45 | 6,5 | 68 | 9,0 | 151,1 |
| Пилле, тонна | 283 | 83,4 | 508,9 | 92,5 | 180,1 |