

VI. TRANSPORT

Júk tasıw. 2021 jil yanvar-sentyabr aylarında barlıq transport túrleri tárepinen 23,4 mln. tonna júk tasılǵan bolıp, bul ótken jıldıń usı dáwirine salıstırǵanda ósim pátı 102,5 procentti quradı.

Júk aylanbası barlıq transport túrleri tárepinen 556,3 mln. tn-km. di quradı hám 2020 jıldıń yanvar-sentyabr aylarına salıstırǵanda ósim pátı 105,5% ti quradı.

Avtomobil transportında júk tasıw hám júk aylanbası

	<i>2021 jil yanvar-sentyabr</i>	<i>2020 jıldıń yanvar-sentyabr ayna salıstırǵanda % te</i>
Tasılǵan júk, <i>mln. tn</i>	23,4	102,5
Júk aylanbası, <i>mln. tn-km</i>	556,3	105,5

Jeke isbilermenlerdiń avtomobil transportınıń júk aylanbası 2020 jıldıń yanvar-sentyabr aylarına salıstırǵanda ósim pátı 101,8 procentti quradı hám 317,9 mln. tn-km.di quradı. Júk aylanbasınıń ulıwma kóleminde jeke júk tasıwshılardıń úlesi 90,1 procentti quradı (2020 jıldıń yanvar-sentyabr aylarında 91,6 procent).

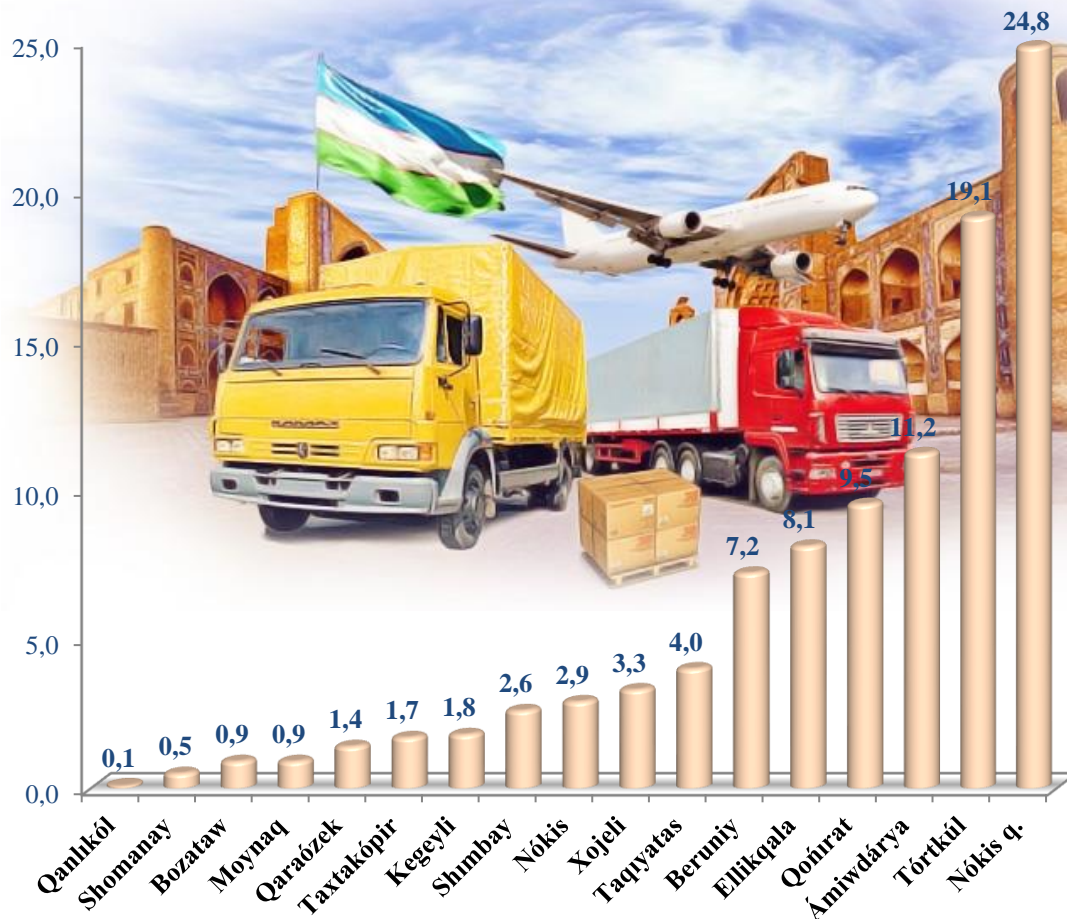
Qaraqalpaqstan Respublikasınıń qala, rayonlar kesiminde tasılǵan júk boyınsha jetekshi orındı Nókis qalası (5817,2 mın tonna)nı iyeleydi. Sonıń menen birge, Tórtkúl (4481,3 mın tonna), Ámiwdárya (2622,2 mın tonna) rayonlarında gúzetildi.

**Qala hám rayonlar kesiminde júk tasıw, mıń tonna
(2021 jıldıń yanvar–sentyabr aylarında)**

	<i>Jámi tasılǵan júk mıń tonna</i>	<i>2020 jil yanvar- sentyabr ayına salıstırǵanda % te</i>	<i>jámine salıstırǵanda úlesi, % te</i>
Qaraqalpaqstan Respublikası	23 413,3	102,5	100,0
<i>qala:</i>			
Nókis q.	5 817,2	107,6	24,8
<i>rayonlar:</i>			
Ámiwdárya	2 622,2	106,1	11,2
Beruniy	1 692,3	108,4	7,2
Bozataw	200,0	101,1	0,9
Qanlıkól	21,2	103,1	0,1
Qaraózek	317,4	105,6	1,4
Kegeyli	426,0	87,9	1,8
Qońırat	2 234,7	107,4	9,5
Moynaq	202,7	102,2	0,9
Nókis	676,1	90,0	2,9
Taqıyatas	928,3	60,7	4,0
Taxtakópir	407,6	105,7	1,7
Tórtkúl	4 481,3	106,9	19,1
Xojeli	783,3	102,8	3,3
Shımbay	606,9	101,3	2,6
Shomanay	105,2	101,7	0,5
Ellikqala	1 890,8	105,2	8,1

Kórsetilgen júk tasıwda joqarı bolmaǵan kórsetkishler Qanlıkól (21,2 mıń tonna), Shomanay (105,2 mıń tonna) rayonlarına tuwrı keldi.

**Tasılǵan júktiń ulıwma kólemindegi
qala hám rayonlardıń úlesi, % te
(2021 jil yanvar-sentyabr)**



Aymaqlar boyınsha tasılǵan júktiń joqarı úlesi boyınsha jetekshi orındı Nókis (24,8 %) qalası iyeledi. Sonıń menen birge, Tórtkúl (19,1 %) hám Ámiwdárya rayonlarında (11,2 %), gúzetildi.

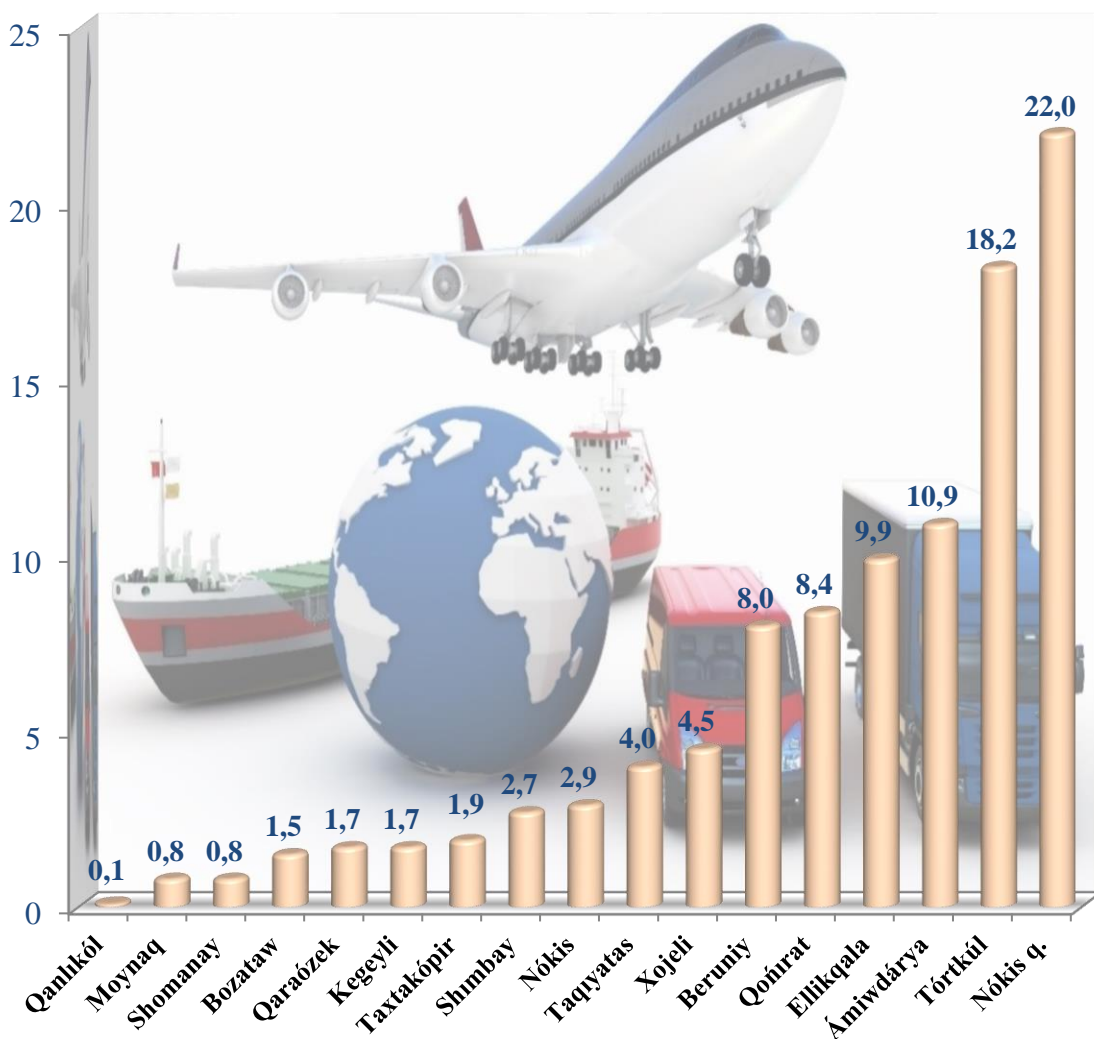
Qaraqalpaqstan Respublikasınıń júk aylanbası kóleminde jetekshi orındı Nókis (122 667,1 mıń tonna-km) iyeledi. Sonıń menen birge, eń joqarǵı kórsetkish Tórtkúl (101 539,6 mıń tonna), Ámiwdárya (60 532,4 mıń tonna) rayonlarında gúzetildi.

Qala hám rayonlar kesiminde júk aylanbası, mıń tonna-km

	<i>mıń tonna-km</i>	<i>2020 jil yanvar- sentyabr ayna salıstrǵanda % te</i>	<i>jámine salıstrǵanda úlesi, % te</i>
Qaraqalpaqstan Respublikası	556 336,0	105,5	100,0
<i>qala:</i>			
Nókis q.	122 667,1	112,3	22,0
<i>rayonlar:</i>			
Ámiwdárya	60 532,4	102,9	10,9
Beruniy	44 640,9	106,9	8,0
Bozataw	8 211,2	101,8	1,5
Qanlıkól	544,4	101,7	0,1
Qaraózek	9 561,4	100,2	1,7
Kegeyli	9 313,3	100,5	1,7
Qońırat	46 477,5	100,8	8,4
Moynaq	4 224,1	101,5	0,8
Nókis	16 026,2	100,5	2,9
Taqıyatas	22 292,7	111,2	4,0
Taxtakópir	10 579,4	103,8	1,9
Tórtkúl	101 539,6	106,5	18,2
Xojeli	25 228,0	100,6	4,5
Shımbay	14 812,2	100,7	2,7
Shomanay	4 378,1	101,1	0,8
Ellikqala	55 307,5	102,5	9,9

Kórsetilgen júk aylanbasındaǵı joqarı bolmaǵan kórsetkishler tómendegi rayonlar Qanlıkól (544,4 mın tonna-km) hám Moynaq (4 224,1 mın tonna-km) rayonları esesine tuwrı keledi.

Tasilǵan júk aylanbasınıń ulıwma kóleminde aymaqlardıń úlesi, % te
(2021 jil yanvar-sentyabr)



Aymaqlar boyınsha tasilǵan júk aylanbasınıń joqarı úlesi boyınsha jetekshi orındı Nókis qalası (22,0 %) iyeledi. Sonıń menen birge, Tórtkúl (18,2 %) hám Ámiwdárya (10,9 %) rayonlarında gúzetildi.

Xalıqqa, ekonomikanıń barlıq tarawlarında xızmet etip atırǵan jumısshılarǵa, oqıw orınlarında bilim alıp atırǵan oqıwshı hám studentlerge joqarı sapalı transport xızmetin kórsetiw, avtomobil transportı aldında turǵan eń áhmiyetli másele. Búgingi kúnde hesh bir puqara háreketin (bir mánzilden basqa bir mánzilge barıwdı) transportsız eleslete almaydı.

Jolawshı tasıw. 2021 jıl yanvar-sentyabr aylarında barlıq transport túrleri tárepinen 98,5 mln. adam tasılǵan bolıp, bul kórsetkish ótken jıldıń usı dáwirine salıstırǵanda 102,9 procentti quraǵan.

Avtomobil transportında jolawshı tasıw hám jolawshı aylanbası

	<i>2021 jil yanvar-sentyabr</i>	<i>2020 jil yanvar- sentyabr ayına salıstırǵanda % te</i>
Transportta tasılǵan jolawshılar, <i>mln. adam</i>	98,5	102,9
Jolawshı aylanbası, <i>mln. jolawshı-km.</i>	2755,3	102,1

Jámi avtomobil transportındaǵı jolawshı aylanbası 2020 jil yanvar-sentyabr aylarına salıstırǵanda 102,1 % ge jetti hám 2 755,3 mln. jolawshı-km.di quradı.

Respublikanıń, qala hám rayonlarında jolawshı tasıw boyınsha jetekshi orındı Nókis (33 856,4 mın adam) qalası iyeleydi. Sonıń menen birge, joqarı kórsetkishler Tórtkúl (10 399,4 mın adam), Beruniy (9 652,4 mın adam) rayonlarında gúzetildi.

Rayonlar kesiminde jolawshı tasıw, mıń adam
(2021 jil yanvar–sentyabr aylarında)

	<i> mıń adam</i>	<i>2020 jil yanvar- sentyabr ayına salıstırǵanda % te</i>	<i>Jámine salıstırǵanda úlesi, % te</i>
Qaraqalpaqstan Respublikası	98 456,4	102,9	100,0
Nókis q.	33 856,4	102,5	34,4
<i> rayonlar:</i>			
Ámiwdárya	7 031,3	104,2	7,1
Beruniy	9 652,4	103,2	9,8
Bozataw	1 004,0	103,7	1,0
Qanlıkól	827,2	104,2	0,8
Qaraózek	1 241,2	104,1	1,3
Kegeyli	3 293,0	102,9	3,4
Qońrat	5 457,4	106,4	5,5
Moynaq	810,8	103,3	0,8
Nókis	1 807,7	104,3	1,8
Taqıyatas	2 126,4	102,6	2,2
Taxtakópir	1 506,3	103,5	1,5
Tórtkúl	10 399,4	101,9	10,6
Xojeli	6 206,3	103,1	6,3
Shımbay	3 514,3	101,0	3,6
Shomanay	1 292,0	101,7	1,3
Ellikqala	8 430,3	102,4	8,6

Kórsetilgen jolawshı tasıwda joqarı bolmaǵan kórsetkishler, Moynaq (810,8 mıń adam) hám Qanlıkól (827,2 mıń adam) rayonları esesine tuwrı keldi.

Tasılǵan jolawshınıń ulıwma kólemde rayonlardıń úlesi, % te
(2021 jil yanvar-sentyabr)



Qala hám rayonlar kesiminde jolawshı tasıw boyınsha joqarı úlesti Nókis (34,4 %) qalası iyeledi. Sonıń menen birge Tórtkúl (10,6 %), Beruniy (9,8 %) rayonlarında gúzetildi.

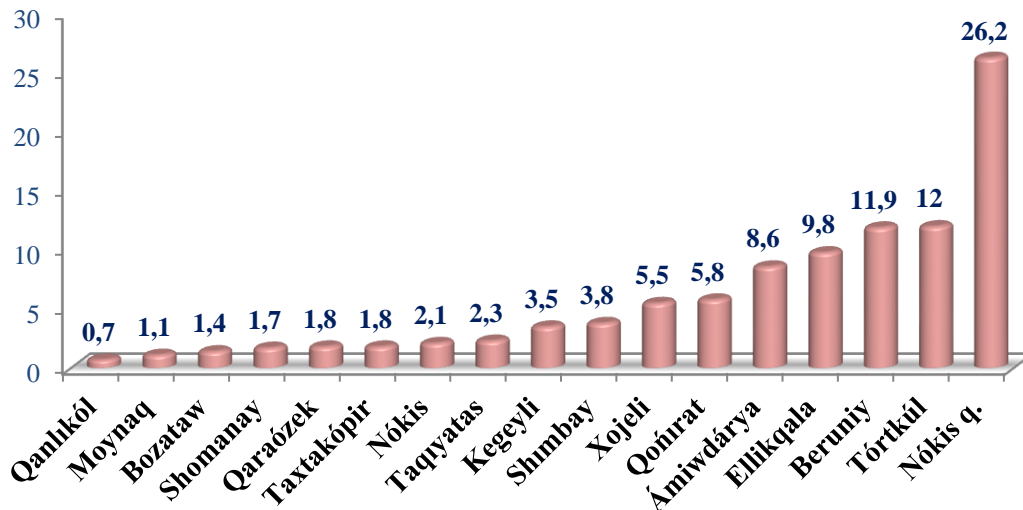
Qaraqalpaqstan Respublikasınıń jolawshı tasıw aylanbası kóleminde jetekshi orındı Nókis (722,2 mln. jolawshı-km) qalası iyeledi Sonıń menen birge Tórtkúl (330,6 mln. jolawshı-km), Beruniy (327,9 mln. jolawshı-km) rayonlarında gúzetildi.

Qala hám rayonlar kesiminde jolawshı aylanbası, mln. jolawshı-km

	<i>mln. jolawshı-km</i>	<i>2020 jil yanvar- sentyabr ayına salıstırǵanda % te</i>	<i>jámine salıstırǵanda úlesi, % te</i>
Qaraqalpaqstan Respublikasi	2755,3	102,1	100,0
<i>qala:</i>			
Nókis q.	722,2	103,3	26,2
<i>rayonlar:</i>			
Ámiwdárya	238,1	101,0	8,6
Beruniy	327,9	102,6	11,9
Bozataw	37,4	100,9	1,4
Qanlıkól	18,5	102,9	0,7
Qaraózek	49,9	102,8	1,8
Kegeyli	95,9	102,1	3,5
Qońırat	160,4	102,3	5,8
Moynaq	31,2	102,7	1,1
Nókis	58,1	101,5	2,1
Taqıyatas	63,1	100,8	2,3
Taxtakópir	49,2	102,2	1,8
Tórtkúl	330,6	101,7	12,0
Xojeli	152,4	101,8	5,5
Shımbay	103,2	101,5	3,8
Shomanay	47,9	101,4	1,7
Ellikqala	269,3	100,7	9,8

Kórsetilgen jolawshı aylanbasındaǵı onsha joqarı bolmaǵan kórsetkishler Qanlıkól (18,5 mln. jolawshı-km) hám Moynaq (31,2 mln. jolawshı-km) rayonları esesine tuwrı keldi.

**Tasilǵan jolawshı aylanbasınıń ulıwma kólemde
aymaqlardıń úlesi, % te**
(2021 jil yanvar-sentyabr)



Qala hám rayonlar boyınsha jolawshı aylanbasınıń joqarı úlesi boyınsha jetekshi orındı Nókis (26,2 %) qalası iyeledi. Sonıń menen birge Tórtkúl (12,0 %) hám Beruniy (11,9 %) rayonlarında gúzetildi.

**Transport túrleri boyınsha júk tasıw, júk aylanbası,
jolawshı tasıw hám jolawshı aylanbası**
(2021 jil yanvar-sentyabr aylarında)

