

VI. TRANSPORT

Júk tasıw. 2022 jil yanvar-mart aylarında barlıq transport túrleri tárepinen 4,5 mln. tonna júk tasılǵan bolıp, bul ótken jıldıń usı dáwirine salıstırǵanda ósim pátı 103,8 procentti quradı.

Júk aylanbası barlıq transport túrleri tárepinen 129,0 mln. tn-km. di quradı hám 2021 jıldıń yanvar-mart aylarına salıstırǵanda ósim pátı 107,2% ti quradı.

Avtomobil transportında júk tasıw hám júk aylanbası

	<i>2022 jil yanvar-mart</i>	<i>2021 jıldıń yanvar-mart ayına salıstırǵanda % te</i>
Tasılǵan júk, <i>mln. tn</i>	4,5	103,8
Júk aylanbası, <i>mln. tn-km</i>	129,0	107,2

Jeke isbilermenlerdiń avtomobil transportınıń júk aylanbası 2021 jıldıń yanvar-mart aylarına salıstırǵanda ósim pátı 101,7 procentti quradı hám 95,7 mln. tn-km.di quradı. Júk aylanbasınıń ulıwma kóleminde jeke júk tasıwshılardıń úlesi 83,1 procentti quradı (2021 jıldıń yanvar-mart aylarında 87,7 procent).

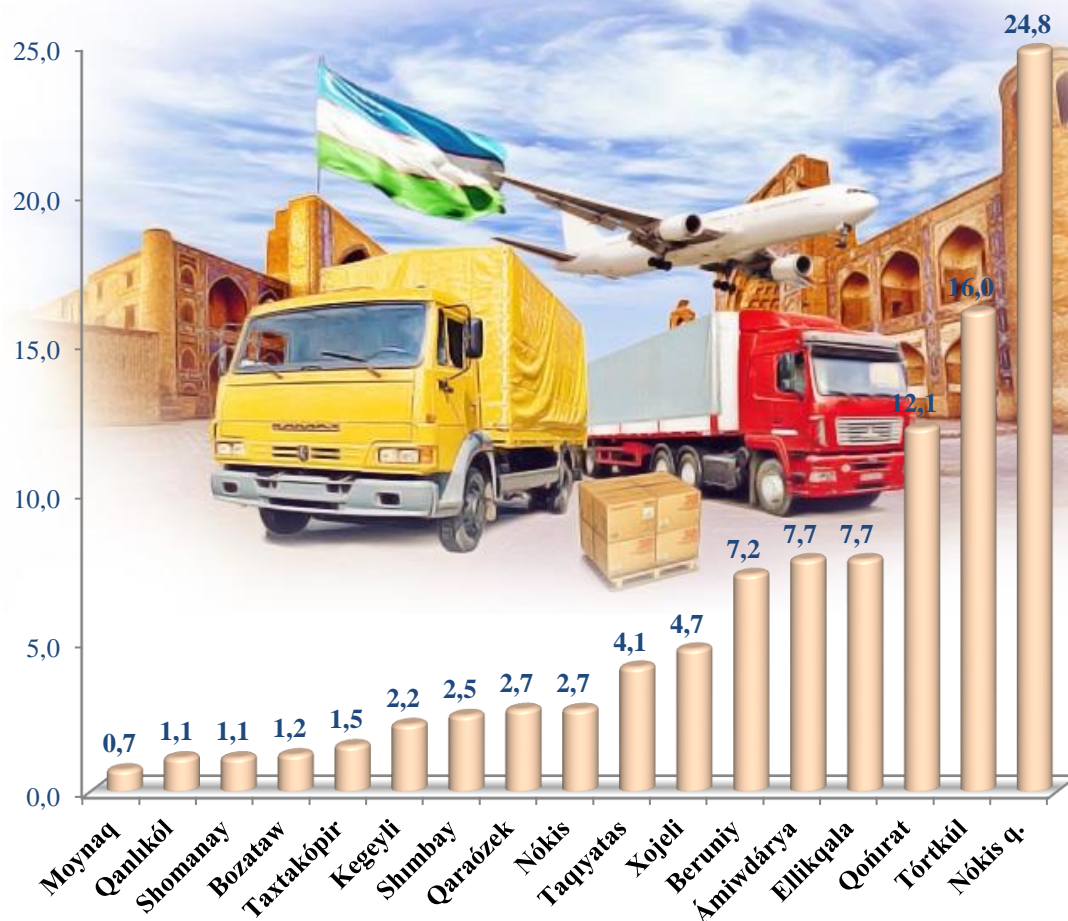
Qaraqalpaqstan Respublikasınıń qala, rayonlar kesiminde tasılǵan júk boyınsha jetekshi orındı Nókis qalası (1117,4 mıń tonna)nı iyeleydi. Sonıń menen birge, Tórtkúl (721,6 mıń tonna), Qońırat (545,4 mıń tonna) rayonlarında gúzetildi.

Qala hám rayonlar kesiminde júk tasıw, mıń tonna (2022 jıldıń yanvar–mart aylarında)

	<i>Jámi tasılǵan júk mıń tonna</i>	<i>2021 jil yanvar- mart ayına salıstırǵanda % te</i>	<i>jámine salıstırǵanda úlesi, % te</i>
Qaraqalpaqstan Respublikası	4 503,0	103,8	100,0
<i>qala:</i>			
Nókis q.	1 117,4	102,2	24,8
<i>rayonlar:</i>			
Ámiwdárya	347,3	101,4	7,7
Beruniy	322,1	101,7	7,2
Bozataw	55,7	103,1	1,2
Qanlıkól	47,8	100,4	1,1
Qaraózek	121,5	101,6	2,7
Kegeyli	98,9	102,0	2,2
Qońırat	545,4	117,5	12,1
Moynaq	32,9	103,1	0,7
Nókis	123,1	101,8	2,7
Taqıyatas	184,0	100,1	4,1
Taxtakópir	66,7	100,6	1,5
Tórtkúl	721,6	104,3	16,0
Xojeli	209,6	102,1	4,7
Shımbay	113,8	103,1	2,5
Shomanay	47,1	102,6	1,1
Ellikqala	348,2	100,2	7,7

Kórsetilgen júk tasıwda joqarı bolmaǵan kórsetkishler Moynaq (32,9 mıń tonna), Shomanay (47,1 mıń tonna) rayonlarına tuwrı keldi.

**Tasılǵan júktiń ulıwma kólemindegi
qala hám rayonlardıń úlesi, % te
(2022 jil yanvar-mart)**



Aymaqlar boyınsha tasılǵan júktiń joqarı úlesi boyınsha jetekshi orındı Nókis (24,8 %) qalası iyeledi. Sonıń menen birge, Tórtkúl (16,0 %) hám Qońrat rayonlarında (12,1 %) gúzetildi.

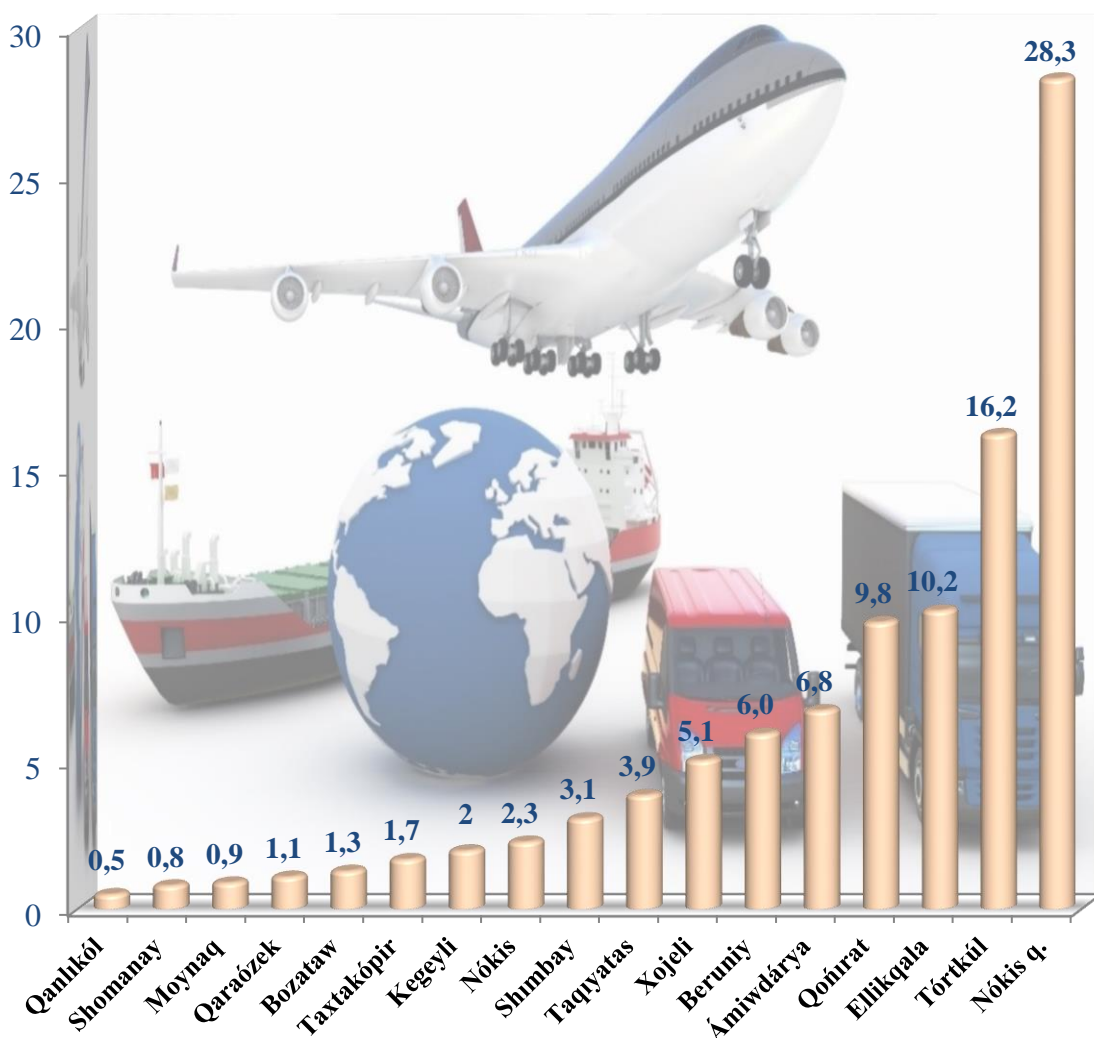
Qaraqalpaqstan Respublikasınıń júk aylanbası kóleminde jetekshi orındı Nókis qalası (36505,3 mıń tonna-km) iyeledi. Sonıń menen birge, eń joqarǵı kórsetkish Tórtkúl (20855,1 mıń tonna), Ellikqala (13092,6 mıń tonna) rayonlarında gúzetildi.

Qala hám rayonlar kesiminde júk aylanbası, *miń tonna-km*

	<i>miń tonna-km</i>	<i>2021 jil yanvar-mart ayına salıstrǵanda % te</i>	<i>jámine salıstrǵanda úlesi, % te</i>
Qaraqalpaqstan Respublikası	128 974,5	107,2	100,0
<i>qala:</i>			
Nókis q.	36 505,3	126,0	28,3
<i>rayonlar:</i>			
Ámiwdárya	8 821,4	101,4	6,8
Beruniy	7 777,4	100,0	6,0
Bozataw	1 642,5	101,7	1,3
Qanlıkól	648,6	100,4	0,5
Qaraózek	1 481,0	100,7	1,1
Kegeyli	2 633,8	101,3	2,0
Qońırat	12 620,6	101,6	9,8
Moynaq	1 162,4	101,7	0,9
Nókis	3 008,6	100,2	2,3
Taqıyatas	4 975,1	100,1	3,9
Taxtakópir	2 168,9	100,2	1,7
Tórtkúl	20 855,1	102,9	16,2
Xojeli	6 615,0	100,9	5,1
Shımbay	3 948,7	101,0	3,1
Shomanay	1 017,4	101,6	0,8
Ellikqala	13 092,6	100,0	10,2

Kórsetilgen júk aylanbasındaǵı joqarı bolmaǵan kórsetkishler tómendegi rayonlar Qanlıkól (648,6 mıń tonna-km) hám Shomanay (1017,4 mıń tonna-km) rayonları esesine tuwrı keledi.

Tasilǵan júk aylanbasınıń ulıwma kóleminde aymaqlardıń úlesi, % te
(2022 jil yanvar-mart)



Aymaqlar boyınsha tasilǵan júk aylanbasınıń joqarı úlesi boyınsha jetekshi orındı Nókis qalası (28,3 %) iyeledi. Sonıń menen birge, Tórtkúl (16,2 %) hám Ellikqala (10,2 %) rayonlarında gúzetildi.

Xalıqqa, ekonomikanıń barlıq tarawlarında xızmet etip atırǵan jumısshılarǵa, oqıw orınlarında bilim alıp atırǵan oqıwshı hám studentlerge joqarı sapalı transport xızmetin kórsetiw, avtomobil transportı aldında turǵan eń áhmiyetli másele. Búgingi kúnde hesh bir puqara háreketin (bir mánzilden basqa bir mánzilge barıwdı) transportsız eleslete almaydı.

Jolawshı tasıw. 2022 jil yanvar-mart aylarında barlıq transport túrleri tárepinen 32,4 mln. adam tasılǵan bolıp, bul kórsetkish ótken jıldıń usı dáwirine salıstırǵanda 101,9 procentti quraǵan.

Avtomobil transportında jolawshı tasıw hám jolawshı aylanbası

	2022 jil yanvar-mart	2021 jil yanvar- mart ayına salıstırǵanda % te
Transportta tasılǵan jolawshılar, mln. adam	32,4	101,9
Jolawshı aylanbası, mln. jolawshı-km.	919,9	103,3

Jámi avtomobil transportındaǵı jolawshı aylanbası 2021 jil yanvar-mart aylarına salıstırǵanda 103,3 % ge jetti hám 919,9 mln. jolawshı-km.di quradı.

Respublikanıń, qala hám rayonlarında jolawshı tasıw boyınsha jetekshi orındı Nókis (11 708,2 mın adam) qalası iyeleydi. Sonıń menen birge, joqarı kórsetkishler Tórtkúl (3 430,8 mın adam), Beruniy (2750,6 mın adam) rayonlarında gúzetildi.

Rayonlar kesiminde jolawshı tasıw, mıń adam
(2022 jil yanvar–mart aylarında)

	<i> mıń adam</i>	<i>2021 jil yanvar- mart ayına salıstırǵanda % te</i>	<i>Jámine salıstırǵanda úlesi, % te</i>
Qaraqalpaqstan Respublikası	32 398,1	101,9	100,0
Nókis q.	11 708,2	103,0	36,1
<i> rayonlar:</i>			
Ámiwdárya	2 293,2	101,4	7,1
Beruniy	2 750,6	100,8	8,5
Bozataw	218,0	101,6	0,7
Qanlıkól	314,1	100,9	1,0
Qaraózek	619,5	101,4	1,9
Kegeyli	1 055,9	101,9	3,2
Qońırat	1 739,7	101,0	5,4
Moynaq	298,8	101,5	0,9
Nókis	567,4	101,0	1,7
Taqıyatas	670,7	101,4	2,1
Taxtakópir	500,7	102,4	1,5
Tórtkúl	3 430,8	101,2	10,6
Xojeli	1 965,0	101,9	6,1
Shımbay	1 158,2	101,0	3,6
Shomanay	397,7	100,8	1,2
Ellikqala	2 709,8	101,0	8,4

Kórsetilgen jolawshı tasıwda joqarı bolmaǵan kórsetkishler, Bozataw (218,0 mıń adam) hám Moynaq (298,8 mıń adam) rayonları esesine tuwrı keldi.

Tasılǵan jolawshınıń ulıwma kólemde rayonlardıń úlesi, % te
(2022 jil yanvar-mart)



Qala hám rayonlar kesiminde jolawshı tasıw boyınsha joqarı úlesti Nókis (36,1 %) qalası iyeledi. Sonıń menen birge Tórtkúl (10,6 %), Beruniy (8,5 %) rayonlarında gúzetildi.

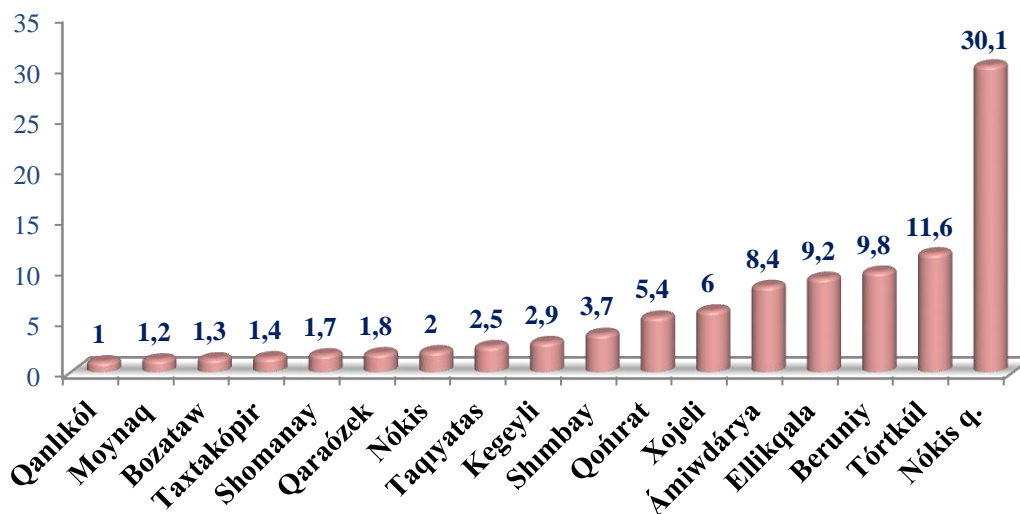
Qaraqalpaqstan Respublikasınıń jolawshı tasıw aylanbası kóleminde jetekshi orındı Nókis (277,2 mln. jolawshı-km) qalası iyeledi Sonıń menen birge Tórtkúl (107,2 mln. jolawshı-km), Beruniy (89,9 mln. jolawshı-km) rayonlarında gúzetildi.

Qala hám rayonlar kesiminde jolawshı aylanbası, mln. jolawshı-km

	<i>mln. jolawshı-km</i>	<i>2022 jil yanvar- mart ayına salıstırǵanda % te</i>	<i>jámine salıstırǵanda úlesi, % te</i>
Qaraqalpaqstan Respublikası	919,9	103,3	100,0
<i>qala:</i>			
Nókis q.	277,2	105,6	30,1
<i>rayonlar:</i>			
Ámiwdárya	77,0	102,2	8,4
Beruniy	89,9	101,8	9,8
Bozataw	12,4	102,0	1,3
Qanlıkól	9,1	101,2	1,0
Qaraózek	16,5	102,6	1,8
Kegeyli	27,0	102,3	2,9
Qońırat	49,3	101,9	5,4
Moynaq	11,3	103,3	1,2
Nókis	18,1	102,1	2,0
Taqıyatas	23,2	103,0	2,5
Taxtakópir	12,9	102,8	1,4
Tórtkúl	107,2	102,6	11,6
Xojeli	54,9	102,9	6,0
Shımbay	34,1	102,3	3,7
Shomanay	15,2	102,4	1,7
Ellikqala	84,6	102,1	9,2

Kórsetilgen jolawshı aylanbasındaǵı onsha joqarı bolmaǵan kórsetkishler Qanlıkól (9,1 mln. jolawshı-km) hám Moynaq (11,3 mln. jolawshı-km) rayonları esesine tuwrı keldi.

Tasilǵan jolawshı aylanbasınıń ulıwma kólemde aymaqlardıń úlesi, % te (2022 jil yanvar-mart)



Qala hám rayonlar boyınsha jolawshı aylanbasınıń joqarı úlesi boyınsha jetekshi orındı Nókis (30,1 %) qalası iyeledi. Sonıń menen birge Tórtkúl (11,6 %) hám Beruniy (9,8 %) rayonlarında gúzetildi.

Transport túrleri boyınsha júk tasıw, júk aylanbası, jolawshı tasıw hám jolawshı aylanbası (2022 jil yanvar-mart aylarında)

