

VI. TRANSPORT

Júk tasıw. 2022 jil yanvar-iyun aylarında barlıq transport túrleri tárepinen 16,0 mln. tonna júk tasılǵan bolıp, bul ótken jıldıń usı dáwirine salıstırǵanda ósim pátı 103,1 procentti quradı.

Júk aylanbası barlıq transport túrleri tárepinen 413,0 mln. tn-km. di quradı hám 2021 jıldıń yanvar-iyun aylarına salıstırǵanda ósim pátı 103,6 % ti quradı.

Avtomobil transportında júk tasıw hám júk aylanbası

	<i>2022 jil yanvar-iyun</i>	<i>2021 jıldıń yanvar-iyun ayma salıstırǵanda % te</i>
Tasılǵan júk, <i>mln. tn</i>	16,0	103,1
Júk aylanbası, <i>mln. tn-km</i>	413,0	103,6

Jeke isbilermenlerdiń avtomobil transportınıń júk aylanbası 2021 jıldıń yanvar-iyun aylarına salıstırǵanda ósim pátı 101,7 procentti quradı hám 194,5 mln. tn-km.di quradı. Júk aylanbasınıń ulıwma kóleminde jeke júk tasıwshılardıń úlesi 90,0 procentti quradı (2021 jıldıń yanvar-iyun aylarında 91,7 procent).

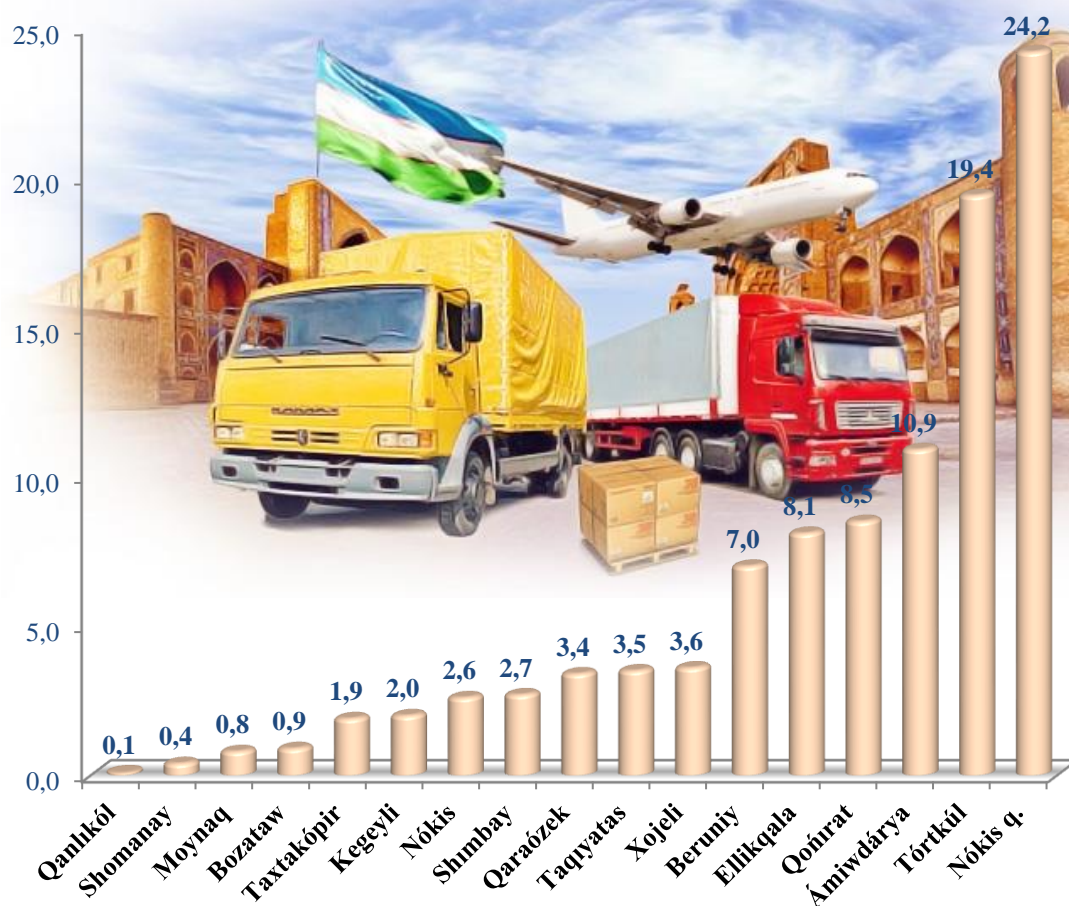
Qaraqalpaqstan Respublikasınıń qala, rayonlar kesiminde tasılǵan júk boyınsha jetekshi orındı Nókis qalası (3858,8 mıń tonna)nı iyeleydi. Sonıń menen birge, Tórtkúl (3104,5 mıń tonna), Ámiwdárya (1741,2 mıń tonna) rayonlarında gúzetildi.

**Qala hám rayonlar kesiminde júk tasıw, mıń tonna
(2022 jıldıń yanvar–iyun aylarında)**

	<i>Jámi tasılǵan júk mıń tonna</i>	<i>2021 jil yanvar- iyun ayına salıstırǵanda % te</i>	<i>jámine salıstırǵanda úlesi, % te</i>
Qaraqalpaqstan Respublikası	15977,6	103,1	100,0
<i>qala:</i>			
Nókis q.	3 858,8	102,4	24,2
<i>rayonlar:</i>			
Ámiwdárya	1 741,2	101,0	10,9
Beruniy	1 126,6	105,6	7,0
Bozataw	139,2	103,1	0,9
Qanlıkól	15,0	103,4	0,1
Qaraózek	545,6	101,9	3,4
Kegeyli	319,1	103,7	2,0
Qońırat	1 356,9	100,1	8,5
Moynaq	132,4	102,6	0,8
Nókis	415,5	101,4	2,6
Taqıyatas	564,8	100,2	3,5
Taxtakópir	301,5	110,8	1,9
Tórtkúl	3 104,5	106,6	19,4
Xojeli	568,0	102,9	3,6
Shımbay	428,4	103,3	2,7
Shomanay	71,0	102,7	0,4
Ellikqala	1 289,1	101,7	8,1

Kórsetilgen júk tasıwda joqarı bolmaǵan kórsetkishler Qanlıkól (15,0 mıń tonna), Shomanay (71,0 mıń tonna) rayonlarına tuwrı keldi.

Tasılǵan júktiń ulıwma kólemindegi qala hám rayonlardıń úlesi, % te (2022 jil yanvar-iyun)



Aymaqlar boyınsha tasılǵan júktiń joqarı úlesi boyınsha jetekshi orındı Nókis (24,2 %) qalası iyeledi. Sonıń menen birge, Tórtkúl (19,4 %) hám Ámiwdarıya rayonlarında (10,9 %) gúzetildi.

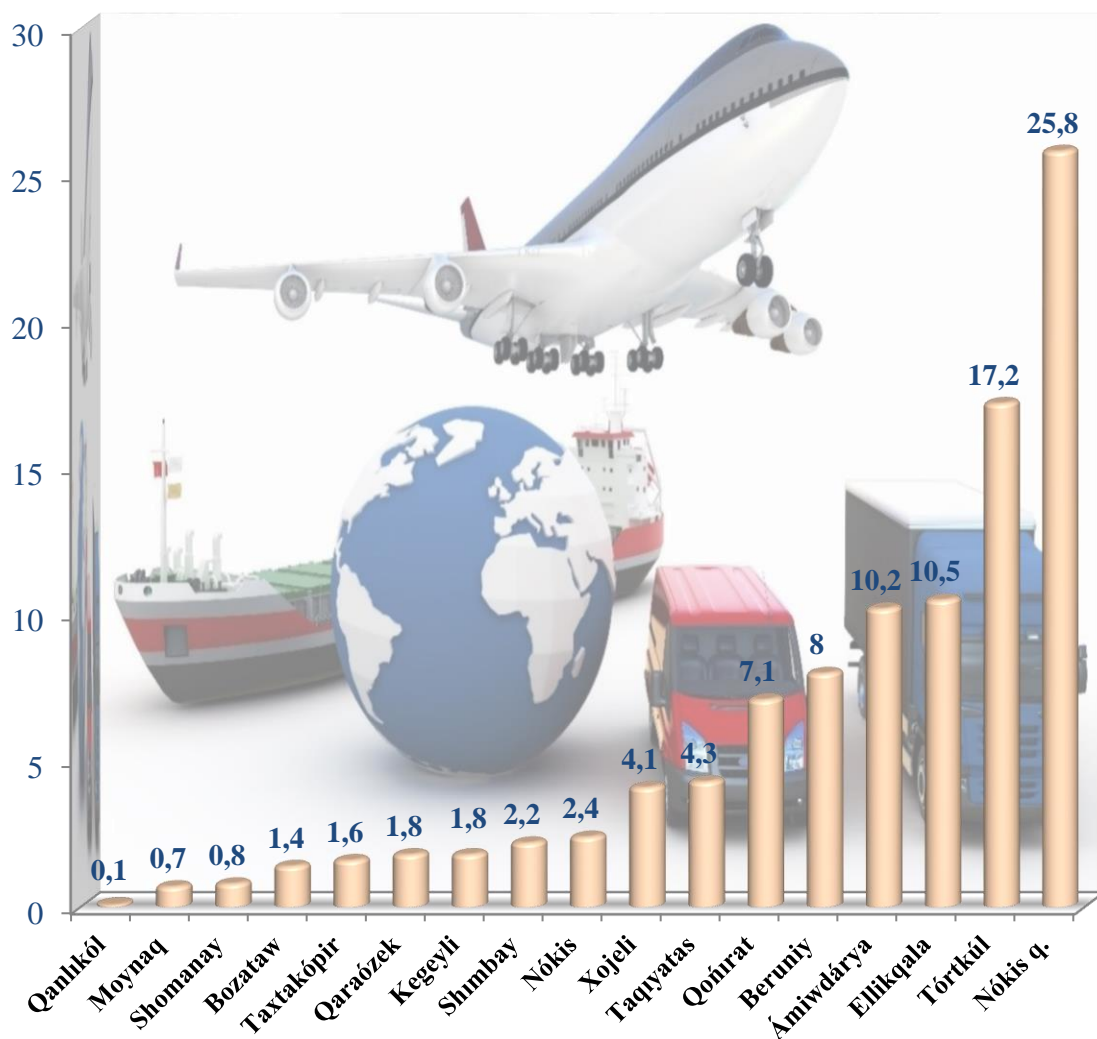
Qaraqalpaqstan Respublikasınıń júk aylanbası kóleminde jetekshi orındı Nókis qalası (106612,9 mıń tonna-km) iyeledi. Sonıń menen birge, eń joqarǵı kórsetkish Tórtkúl (71058,3 mıń tonna), Ellikqala (43391,0 mıń tonna) rayonlarında gúzetildi.

Qala hám rayonlar kesiminde júk aylanbası, mñ tonna-km

	<i>mñ tonna-km</i>	<i>2021 jil yanvar- iyun ayına salıstırǵanda % te</i>	<i>jámine salıstırǵanda úlesi, % te</i>
Qaraqalpaqstan Respublikası	413 026,1	103,6	100,0
<i>qala:</i>			
Nókis q.	106 612,9	111,3	25,8
<i>rayonlar:</i>			
Ámiwdárya	42 042,0	101,3	10,2
Beruniy	32 894,1	100,9	8,0
Bozataw	5 722,8	101,3	1,4
Qanlıkól	469,3	100,5	0,1
Qaraózek	7 625,7	100,7	1,8
Kegeyli	7 434,4	101,3	1,8
Qońrat	29 297,6	100,1	7,1
Moynaq	2 836,8	101,6	0,7
Nókis	9 755,3	100,6	2,4
Taqiyatas	17 618,2	100,5	4,3
Taxtakópir	6 836,4	100,7	1,6
Tórtkúl	71 058,3	102,7	17,2
Xojeli	16 895,3	101,7	4,1
Shımbay	9 316,9	101,1	2,2
Shomanay	3 219,1	101,3	0,8
Ellikqala	43 391,0	100,0	10,5

Kórsetilgen júk aylanbasındaǵı joqarı bolmaǵan kórsetkishler tómendegi rayonlar Qanlıkól (469,3 mın tonna-km) hám Moynaq (2836,8 mın tonna-km) rayonları esesine tuwrı keledi.

Tasilǵan júk aylanbasınıń ulıwma kóleminde aymaqlardıń úlesi, % te
(2022 jil yanvar-iyun)



Aymaqlar boyınsha tasilǵan júk aylanbasınıń joqarı úlesi boyınsha jetekshi orındı Nókis qalası (25,8 %) iyeledi. Sonıń menen birge, Tórtkúl (17,2 %) hám Ellikqala (10,5 %) rayonlarında gúzetildi.

Xalıqqa, ekonomikanıń barlıq tarawlarında xızmet etip atırǵan jumısshılarǵa, oqıw orınlarında bilim alıp atırǵan oqıwshı hám studentlerge joqarı sapalı transport xızmetin kórsetiw, avtomobil transportı aldında turǵan eń áhmiyetli másele. Búgingi kúnde hesh bir puqara háreketin (bir mánzilden basqa bir mánzilge barıwdı) transportsız eleslete almaydı.

Jolawshı tasıw. 2022 jıl yanvar-iyun aylarında barlıq transport túrleri tárepinen 65,3 mln. adam tasılǵan bolıp, bul kórsetkish ótken jıldıń usı dáwirine salıstırǵanda 102,0 procentti quraǵan.

Avtomobil transportında jolawshı tasıw hám jolawshı aylanbası

	<i>2022 jil yanvar-iyun</i>	<i>2021 jil yanvar- iyun ayna salıstırǵanda % te</i>
Transportta tasılǵan jolawshılar, <i>mln. adam</i>	65,3	102,0
Jolawshı aylanbası, <i>mln. jolawshı-km.</i>	1932,7	104,0

Jámi avtomobil transportındaǵı jolawshı aylanbası 2022 jıl yanvar- iyun aylarına salıstırǵanda 104,0 % ge jetti hám 1932,7 mln. jolawshı-km.di quradı.

Respublikanıń, qala hám rayonlarında jolawshı tasıw boyınsha jetekshi orındı Nókis (23800,1mıń adam) qalası iyeleydi. Sonıń menen birge, joqarı kórsetkishler Tórtkúl (6629,7 mıń adam), Beruniy (6060,5mıń adam) rayonlarında gúzetildi.

Rayonlar kesiminde jolawshı tasıw, miń adam (2022 jil yanvar–iyun aylarında)

	<i>miń adam</i>	<i>2021 jil yanvar-iyun ayına salıstırǵanda % te</i>	<i>Jámine salıstırǵanda úlesi, % te</i>
Qaraqalpaqstan Respublikası	65 335,5	102,0	100,0
Nókis q.	23 800,1	103,2	36,4
<i>rayonlar:</i>			
Ámiwdárya	4 490,1	101,5	6,9
Beruniy	6 060,5	101,0	9,3
Bozataw	640,1	101,6	1,0
Qanlıkól	520,3	101,2	0,8
Qaraózek	809,1	100,8	1,2
Kegeyli	2 118,2	101,9	3,2
Qońrat	3 433,0	101,0	5,3
Moynaq	603,7	101,4	0,9
Nókis	1 151,4	101,0	1,8
Taqıyatas	1 359,5	101,4	2,1
Taxtakópir	988,5	102,4	1,5
Tórtkúl	6 629,7	101,2	10,1
Xojeli	4 144,1	102,0	6,3
Shımbay	2 266,0	101,0	3,5
Shomanay	821,5	100,8	1,3
Ellikqala	5 499,7	101,0	8,4

Kórsetilgen jolawshı tasıwda joqarı bolmaǵan kórsetkishler, Qanlıkól (520,3 miń adam) hám Moynaq (603,7 miń adam) rayonları esesine tuwrı keldi.

Tasilǵan jolawshınıń ulıwma kólemde rayonlardıń úlesi, % te
(2022 jil yanvar-iyun)



Qala hám rayonlar kesiminde jolawshı tasıw boyınsha joqarı úlesti Nókis (36,4 %) qalası iyeledi. Sonıń menen birge Tórtkúl (10,1 %), Beruniy (9,3 %) rayonlarında gúzetildi.

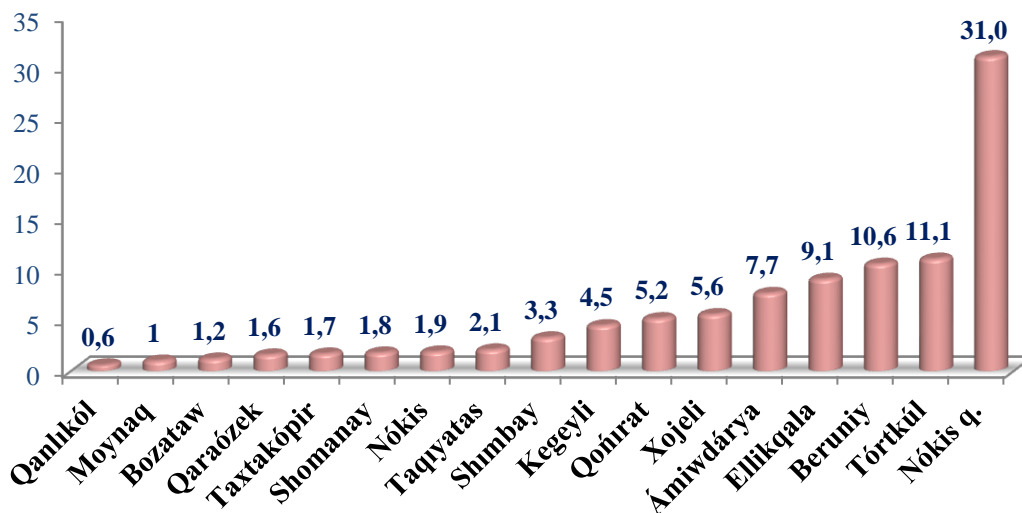
Qaraqalpaqstan Respublikasınıń jolawshı tasıw aylanbası kóleminde jetekshi orındı Nókis (598,9 mln. jolawshı-km) qalası iyeledi, Sonıń menen birge Tórtkúl (214,8 mln. jolawshı-km), Beruniy (204,7 mln. jolawshı-km) rayonlarında gúzetildi.

Qala hám rayonlar kesiminde jolawshı aylanbası, mln. jolawshı-km

	<i>mln. jolawshı-km</i>	<i>2021 jil yanvar- iyun ayna salıstırǵanda % te</i>	<i>jámine salıstırǵanda úlesi, % te</i>
Qaraqalpaqstan Respublikasi	1932,7	104,0	100,0
<i>qala:</i>			
Nókis q.	598,9	106,8	31,0
<i>rayonlar:</i>			
Ámiwdárya	148,7	102,3	7,7
Beruniy	204,7	102,5	10,6
Bozataw	23,4	101,9	1,2
Qanlıkól	11,9	103,6	0,6
Qaraózek	31,3	103,0	1,6
Kegeyli	86,4	104,1	4,5
Qońırat	99,8	102,2	5,2
Moynaq	20,3	103,8	1,0
Nókis	36,3	102,2	1,9
Taqıyatas	40,0	102,6	2,1
Taxtakópir	32,2	103,8	1,7
Tórtkúl	214,8	103,2	11,1
Xojeli	109,2	103,1	5,6
Shımbay	64,5	102,3	3,3
Shomanay	35,2	103,1	1,8
Ellikqala	175,1	102,4	9,1

Kórsetilgen jolawshı aylanbasındaǵı onsha joqarı bolmaǵan kórsetkishler Qanlıkól (11,9 mln. jolawshı-km) hám Moynaq (20,3 mln. jolawshı-km) rayonları esesine tuwrı keldi.

**Tasilǵan jolawshı aylanbasınıń ulıwma kólemde
aymaqlardıń úlesi, % te**
(2022 jil yanvar-iyun)



Qala hám rayonlar boyınsha jolawshı aylanbasınıń joqarı úlesi boyınsha jetekshi orındı Nókis (31,0 %) qalası iyeledi. Sonıń menen birge Tórtkúl (11,1 %) hám Beruniy (10,6 %) rayonlarında gúzetildi.

**Transport túrleri boyınsha júk tasıw, júk aylanbası,
jolawshı tasıw hám jolawshı aylanbası**
(2022 jil yanvar-iyun aylarında)

