

**2018 jıldın' yanvar-avgust aylarında
Qaraqalpaqstan Respublikasının'
sanaat islep shıg'arıwı**

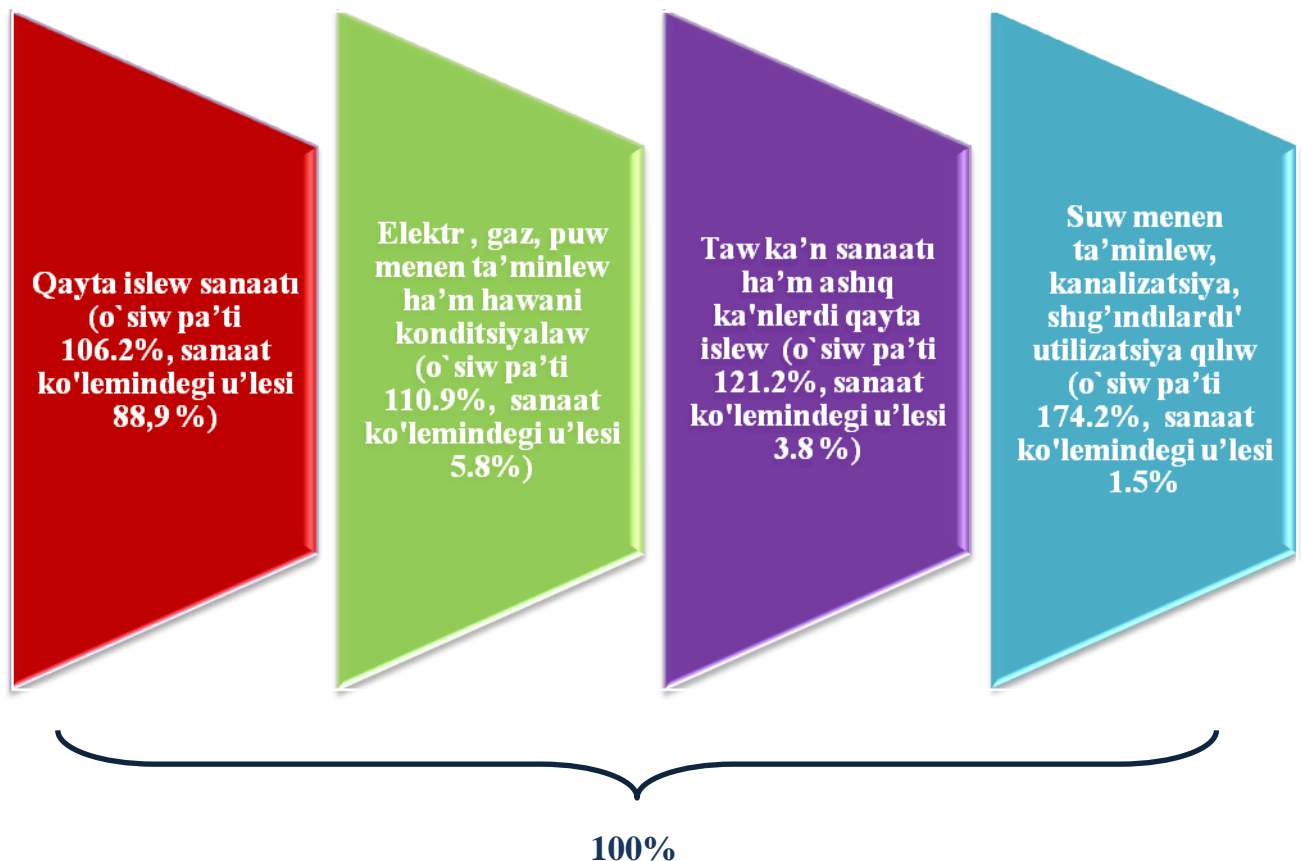
SANLAR:

- Sanaat islep shıg'arıw ko'lemi 5660,6 mlrd.somdı, o'siw **7,8 %**ti quradı.
- Tutınıw tovarları islep shıg'arıwdın' o'siw pa'ti – **103,5%** ti quradı.
- Sanaat islep shıg'arıwda kishi biznestin' u'lesi **-16,3%** ti quradı.

Da'slepki mag'lumatlar boyınsha 2018 jıldın' yanvar-avgust aylarında respublika ka'rxanaları ta'repinen 5660,6 mlrd.somlıq sanaat o'nimleri islep shıg'arılg'an bolıp, o'tken jıldın' tiyisli da'wirine salıstırğ'anda o'siw pa'ti 107,8 % ti quradı.

Ulıwma sanaat islep shıg'arıw ko'lemi o'siwiniń tiykarg'ı sebebi bolıp, islep shıg'aratug'ın (qayta islew) sanaatında islep shıg'arıw ko'leminin' 6,2% ke, taw- ka'n sanaati ha'm ashıq ka'nlerdi islewinin' – 21,2 % ke, elektr, gaz, puw menen ta'minlew ha'm hawanı kondittsiyalawdın' 10,9 % ke suw menen ta'minlew, kanalizatsiya, shıg'ındılardı utilizatsiya qılıwdın' – 74,2 % ke o'siwi esaplanadı.

2018 jıldın yanvar-avgust aylarında ahmiyetli ekanomikalıq xızmet tu'rleri boyınsha sanaat islep shıg'arıw quramı



Taw-ka'n sanaati ha'm ashıq ka'nlerdi islew.

Taw-ka'n sanaati ha'm ashıq ka'nlerdi islew ka'rxanaları ta'repinen 2018 jıldın' yanvar- avgust aylarında islep shıg'arılğ'an o'nimler mug'darı 215,9 mlrd.somdı yag'niy ulıwma islep shıg'arılğ'an sanaat o'nimleri mug'darının' 3,8 % tin quraydı.

Taw-ka'n sanaatında islep shıg'arılğ'an o'nimler tu'ri boyınsha ha'ktas qaızıp alıw ko'lemi o'tken jıldın' tiyisli da'wirine salıstırğ'anda -33,4 % ge, gaz kondensati - 20,8 % ke ha'm ta'biy gaz – 14,6 % ke, qattı h'alındag'ı duz ha'm taza natriy xlorid (as duzı-nan basqa)-42,7 % ke o'skenligin ko'riwimiz mu'mkin.

Yanvar - avgust aylarında taw-ka'n sanaati ha'm ashıq ka'nlerdi islewde iri sanaat ka'rxanaları ta'repinen ayırım tu'rdegi sanaat o'nimlerin islep shıg'arıw

Taw-ka'n sanaati ha'm ashıq ka'nlerdi islew o'nimleri	2018 jilda islep shıg'arılğ'an	2017 jilda islep shıg'arılğ'an	O'siw pa'ti, %
Ha'ktas, t	117557,0	88135,9	133,4
Gaz kondensati, mln' t.	125,0	103,5	120,8
Ta'biyg'ıy gaz, mln.kub.m	4251,1	3710,8	114,6
Qattı h'alındag'ı duz ha'm taza natriy xlorid (as duzınan basqa)	94039,0	65904,0	142,7

Islep shıg'aratug'in sanaat (qayta islew sanaati).

2018 jıldın' yanvar-avgust aylarında islep shıg'aratug'in sanaat ka'rxanaları ta'repinen islep shıg'arılğ'an o'nimler ko'lemi 5033,0 mlrd.somdı yag'niy ulıwma islep shıg'arılğ'an sanaat o'nimleri ko'leminin' 88,9 % tin quradı.

O'z na'wbetinde islep shıg'aratug'in sanaatta o'tken jıldın' usı da'wirine salıstırğ'anda kislorod islep shıg'arıw 63,3 % ke, tazalang'an gu'rish – 2,3 ma'rte, araq -8,1% ke, paxtadan iyirilgen ip –6,7% ke, polietilen – 3,4% ke, polipropilen -9,0% ke o'skenligin ha'm paxta talası, o'simlik mayi (tazalang'an), jumsaq biyday unı, karbonat dinatriya islep shıg'arıw ko'leminin' o'tken jıldın' usı da'wirine salıstırğ'anda pa'sigenin ko'riwimiz mu'mkin.

***Yanvar-avgust aylarında islep shıg'aratug'ın sanaatda iri
sanaat ka'rxanaları ta'repinen ayırım tu'rdegi sanaat
o'nimlerin islep shıg'arırw***

Islep shıg'aratug'ın sanaat o'nimleri	2018 jılda islep shıg'arılǵ'an	2017 jılda islep shıg'arılǵ'an	O'siw pa'ti, %
Paxta talası, t	34986,0	37232,0	94,0
O'simlik mayı (tazalang'an), t	8036,9	9179,7	87,6
Tazalang'an gu'rish, t	3454,6	1487,4	232,3
Jumsaq biyday unı, t	49814,4	50751,7	98,2
Araq, m.l. 100% spirt	2644,8	2445,5	108,1
Biydai nanı , t	1709,8	2293,4	74,6
Makaron o'nimleri, t	2004,0	2846,1	70,4
Iri shaxlı qaramallar ushın tayar azıq , t	27618,0	26016,7	106,2
Tsement, beton yaki tabiyg'ıy emes tastañ gıynalg'an konstruktsiyalar elementleri ha'm imaratlar ushın basqa buyımlar , t	300,0	297,9	100,7
Jol qaplamaları ushın asfaltlı aralaspalar, t	19740,0	37000,0	53,4
Paxtadan iydirilgen jip , t	2696,3	2526,3	106,7
Kislород, mın'.m3	6,5	4,0	163,3
Karbonat dinatriya, mın'.t.	120,5	111,3	108,3
Polietilen, t.	259701,3	251256,5	103,4
Polipropilen, t.	67856,0	62266,6	109,0

Elektr, gaz, puw menen ta'minlew ha'm hawanı kondittsiyalaw.

Elektr, gaz, puw menen ta'minlew ha'm hawanı kondittsiyalaw ka'rxanaları ta'repinen islep shıg'arılǵ'an o'nimler ko'lemi 326,3 mlrd.somdı (ulıwma islep shıg'arılǵ'an sanaat o'nimleri ko'leminin' 5,8 %) quraydı.

2018 jıldın' yanvar-avgust aylarında sanaattın' bul tarmaqlarında ıssılıq energiyasın islep shıg'arıw o'tken jıldın' usı da'wirine salıstırg'anda 6,1 %, ke kemeyiwi ha'm elektr energiyasın islep shıg'arıw 2,5 %, ke ko'beyiwi baqlandı.

Suw menen ta'minlew, kanalizatsiya, shıg'ındılardı utilizatsiya qılıw.

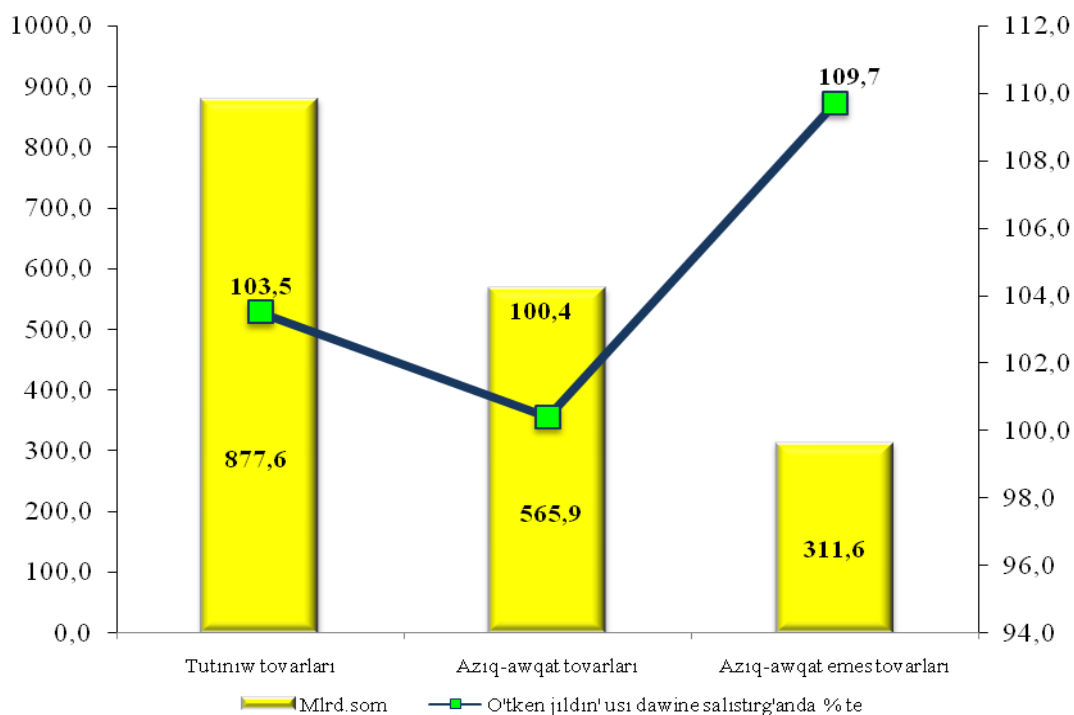
Suw menen ta'minlew, kanalizatsiya, shıg'ındılardı utilizatsiya qılıw ka'rxanaları ta'repinen islep shıg'arılǵ'an o'nimler ko'lemi 85,4 mlrd. somdı (ulıwma islep shıg'arılǵ'an sanaat o'nimleri ko'leminin' 1,5% in) quraydı.

O'tken jıldın' usı da'wirine salıstırg'anda quramında qara metall bolǵ'an ekilemshı shiyki o'nim 2ma'rte ge, suwg'a islew beriw ha'm suw tarmaqları boyınsha bo'listiriw xızmetleri 21,9% ke, shıg'ındı suwlardı jog'altıw, transportirovka qılıw ha'm islew beriw boyınsha xızmetlerdin' 55,6% ke ko'terilgenligi baqlandı.

Tutınıw tovarların islep shıg'arıw.

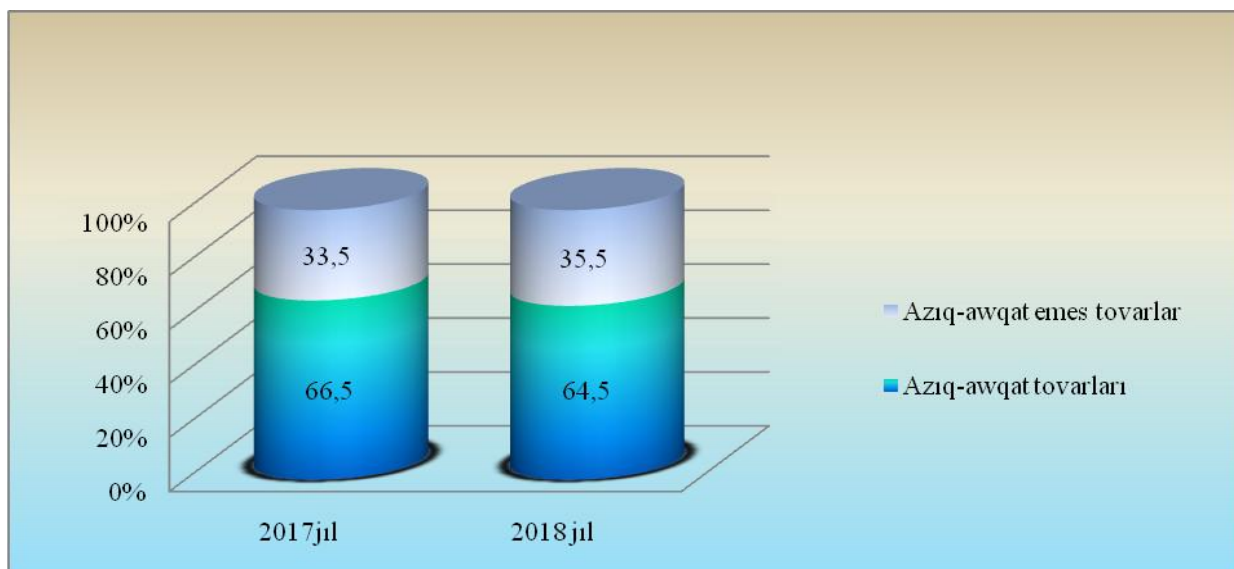
Tayar o'nimler tu'rlerin ken'eytiriw ha'm islep shıg'arıwdı qollap-quwatlaw boyınsha a'melge asırılıp atırg'an is-rejeler na'tijesinde tutınıw tovarların islep shıg'arıw ko'lemi 877,6 mlrd.somdı quradı ha'm 2017 jıldın' yanvar-avgust aylarına salıstırg'anda 3,5 % ke o'siwi ta'minlendi, ulıwma sanaattag'ı u'lesi bolsa 15,5% ti quradı.

2018 jildin' yanvar-avgust aylarında tutınıw tovarların islep shıg'arıw



2017 jildin' yanvar-avgust aylarına salıstırǵanda tutınıw tovarları quramında azıq-awqat emes tovarlardı islep shıg'arıw kóeminin' 33,5% ten 2018 jildin' yanvar-avgust aylarına salıstırǵanda 35,5% ke o'siwi baqlandı.

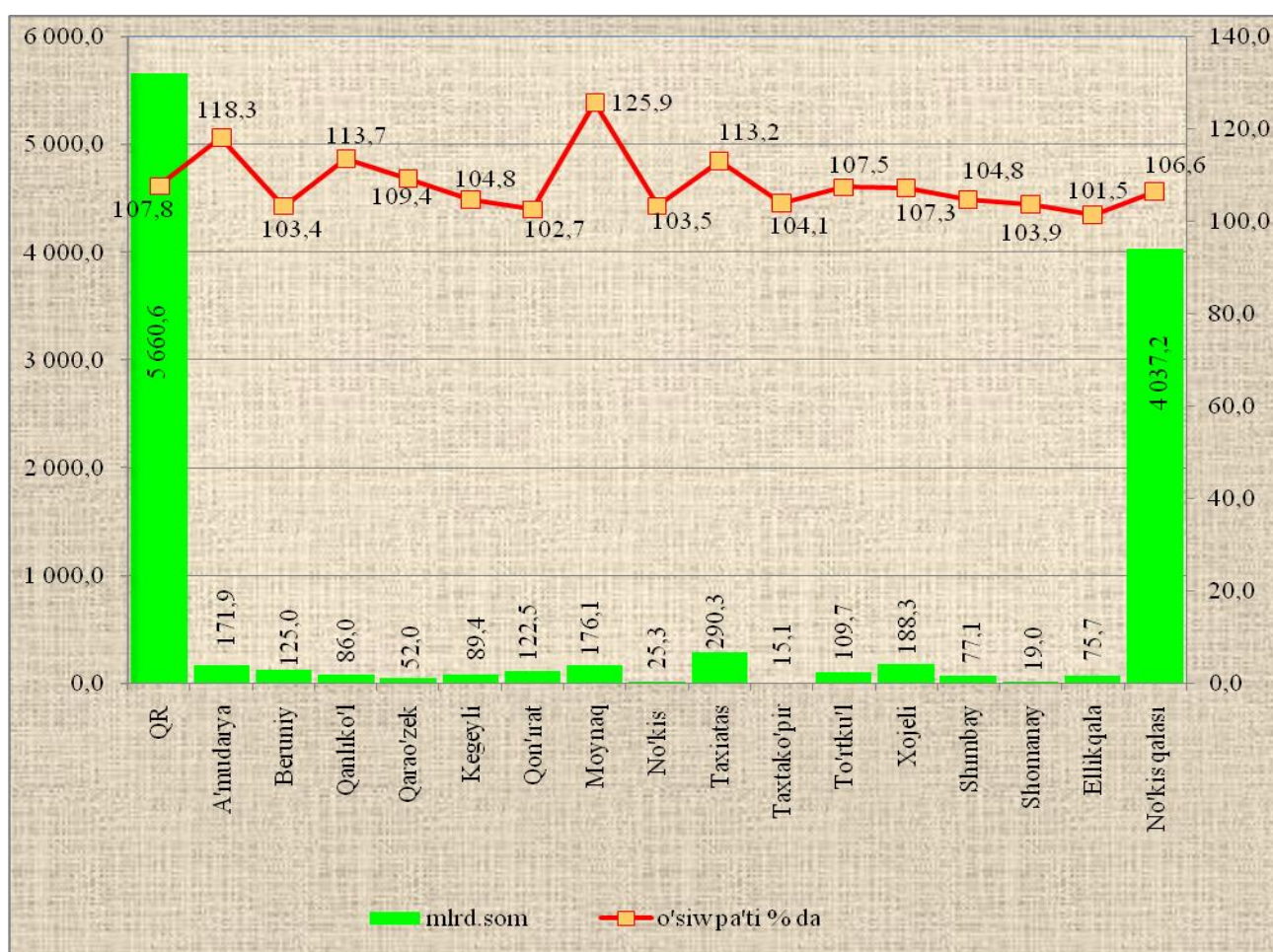
Yanvar-avgust aylarında tutınıw tovarların islep shıg'arıw kólemi, %



Aymaqlardın' sanaat islep shıg'arıwı

Respublika sanaat islep shıg'arıw ko'lemi quramında en' ko'p No'kis qalası (respublika sanaat islep shıg'arıw ko'leminin' 71,3% u'lesi), Taxiyyatas (5,1%), Xojeyli (3,3%), Moynaq (3,1%), A'mudarya (3,0%) rayonları u'lesine tuwrı keledi.

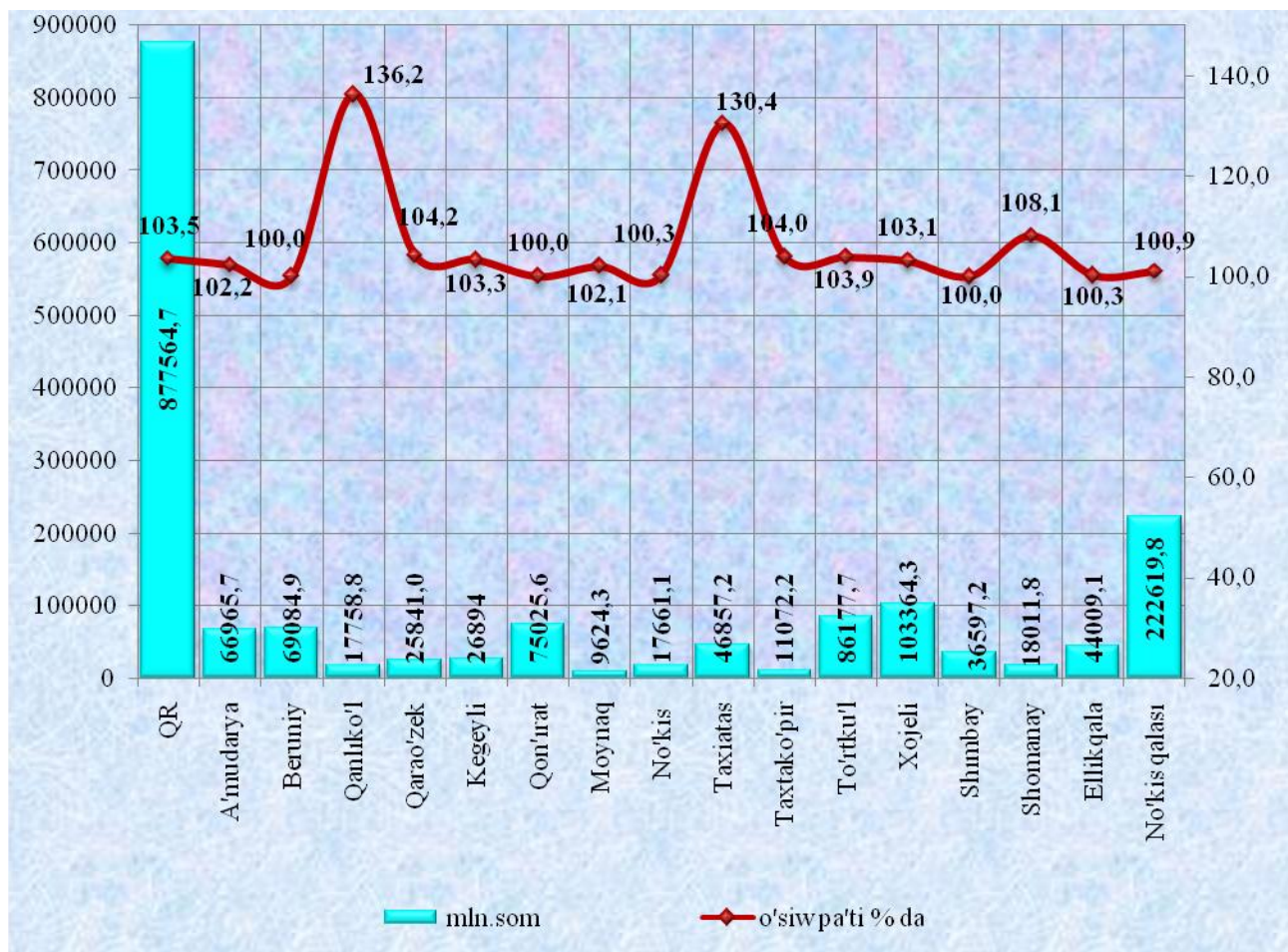
2018 jıldın' yanvar-avgust aylarında aymaqlardın' sanaat islep shıg'arıw ko'lemi ha'm o'siw pa'ti



Sonın' menen birge en' kem u'les Taxtako'pir (0,3 %), Shomanay (0,3 %), No'kis (0,4 %), Qarao'zek (0,9 %) ha'm Shimbay (1,4 %) rayonları u'lesine tuwrı keledi .

Sonı aytıp o'tiw kerek, ba'sekege shıdamlı o'nim islep shıg'arıw boyınsha joqarı texnologiyalı joybarlardı a'melge asırıw natiyjesinde Moynaq (2017 jıldın' yanvar-avgust aylarına salıstırğ'anda 125,9 % ke), A'mudarya (118,3 % ke), Qanliko'l (113,7 % ke) Qarao'zek (109,4 % ke) ha'm Xo'jeli (107,3 % ke) rayonlarında sezilerli darejede islep shıg'arıw ko'leminin' o'siwi ta'minlendi .

2018 jil yanvar-avgust aylarında respublikalar boyınsha tutniw tovarları islep shıg'arıw ko'lemi ha'm o'siw pa'ti



Sanaat statistikasi bo'limi

Baspag'a juwapker:

Gulmurzaeva T.

Baylanis telefoni:

(0371) 230-82-09