

2018 jil yanvar-fevral aylarında Qaraqalpaqstan Respublikasında sanaat islep shıǵarıwı

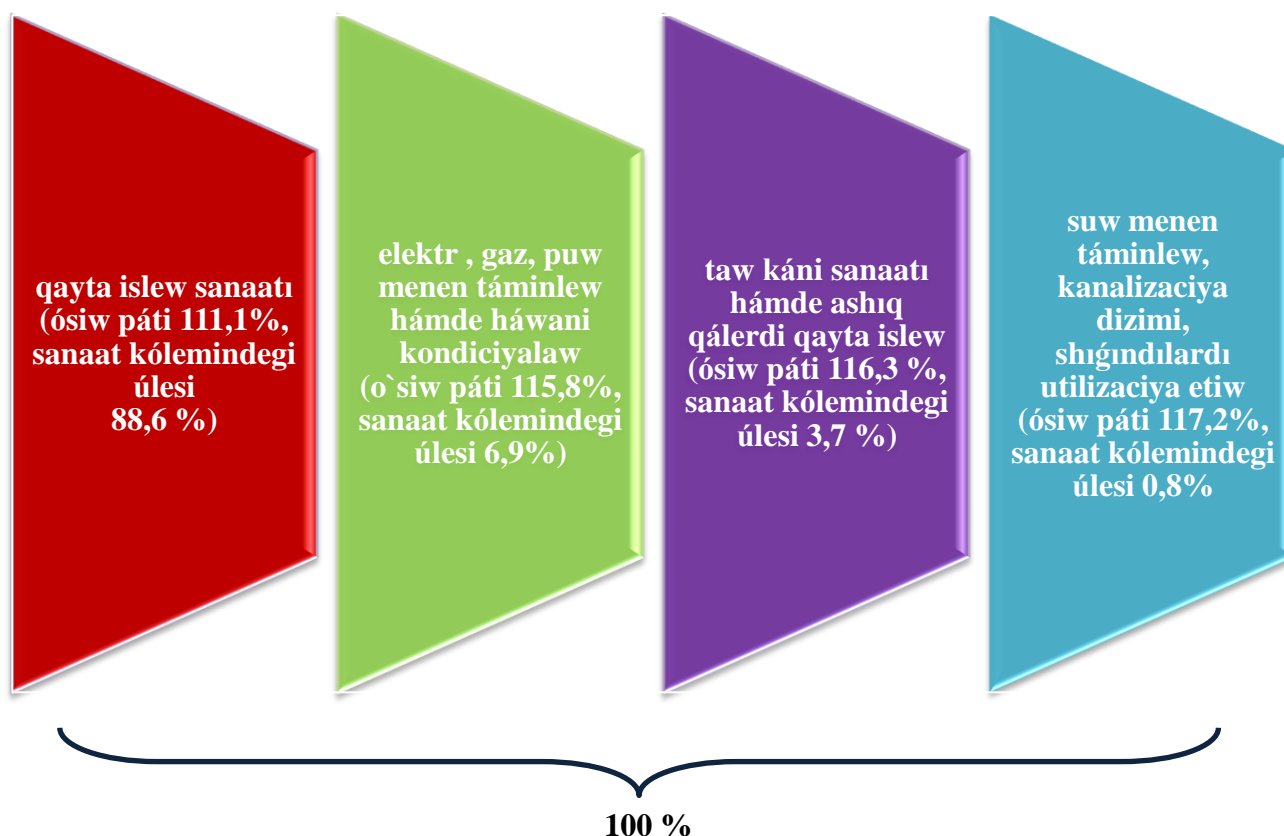
Raqamlar:

- Ónim islep shıǵarıw kólemi **1409,7** mlrd.somdı, ósiw pátı - **11,7%** quradı.
- Tutınıw tovarların islep shıǵarıw ósiw pátı - **105,0%**
- Sanaatta kishi biznestiń úlesi - **11,9 %**

Dáslepki maǵlumatlar boyınsha 2018 jil yanvar-fevral aylarında respublikamız kárxanaları tárepinen 1409,7 mlrd.sómliq sanaat ónimleri islep shıǵarılıp, ótken jıldıń usı dáwirine salıstırǵanda ósiw pátı 111,7 % quradı.

Ónim islep shıǵarıw kóleminiń ósiwine eń joqarı o`siw pátlerine: qayta islew sanaatı (11,1%), taw káni sanaatı hámde ashıq qánlerdi qayta islew (16,3%), elektr, gaz, puw menen táminlew hámde hawani kondiciyalaw (15,8 %), suw menen táminlew, kanalizaciya dizimi, shıǵındılardı utilizaciya etiw (17,2%) quradı.

2018 jıldıń yanvar-fevral aylarında tiykarǵı ekonomikalıq is túrleri boyınsha sanaat islep shıǵarıw strukturası



Taw káni sanaatı hámde ashıq qánlerdi qayta islew kárxanaları ónimleri 51,5 mlrd somdı, yaǵnıy ulıwma sanaat kóleminde 3,7 % quradı.



2018-jıl yanvar-fevral aylarında qayta islew sanaatı kárxanaları óndiris kólemi 1249,1 mlrd. somdı, ulıwma sanaat kóleminde 88,6% quradi.

Elektr, gaz, puw menen táminlew hámde háwani kondiciyalaw kárxanaları óndiris kólemi 97,4 mlrd somdı (ulıwma sanaat kóleminde 6.9%) quradı.

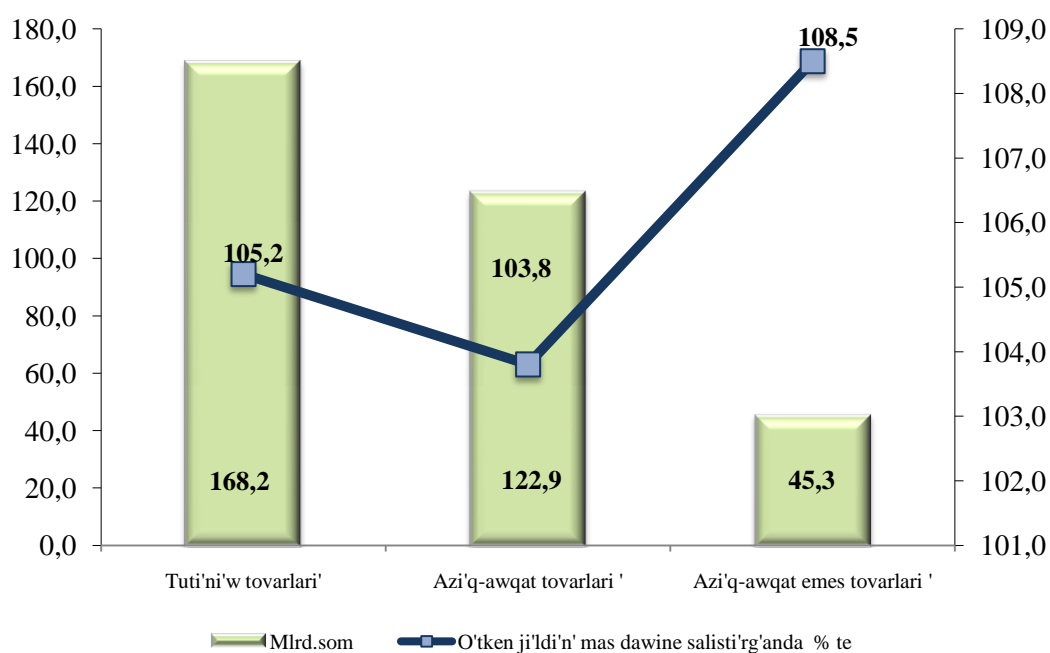


Suw menen táminlew, kanalizaciya dizimi, shıǵındılardı utilizaciya etiw kárxanaları óndiris kólemi 11,7 mlrd somdı (ulıwma sanaat kóleminde 0,8%) quradı.

Tutınuw tovarların islep shıǵarıw.

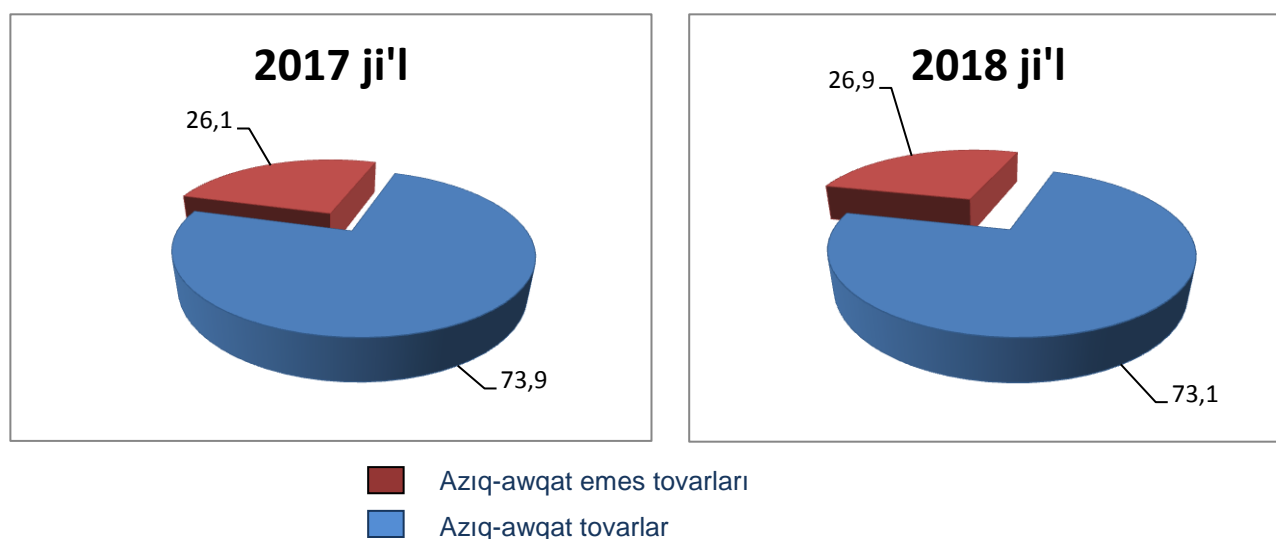
Tayar ónimler túrlerin keneytiriw hám islep shıǵarıwdı qollap quwatlaw boyınsha ámelge asırıp kiyatırǵan is-ilajları nátiyjesinde tutınuw tovarların islep shıǵarıw kólemi 168,2 mlrd somdı quradı hám 2017 jıl yanvar-fevral aylarına salıstırǵanda 5,0 % ,ulıwma sanaat kóleminde 11,9 % quradı.

2018 jıldıń yanvar-fevral aylarında tutınuw tovarların islep shıǵaruw kóleminiń ósiw pátı



2017 jıldıń yanvar-fevral aylarına salıstırǵanda tutınuw tovarları quramındaǵı azıq awqat emes tovarlardı islep shıǵarıw úlesi 26,1% ten 2018 jıldıń yanvar-fevral aylarında 26,9 % asıwı gúzetilmekte.

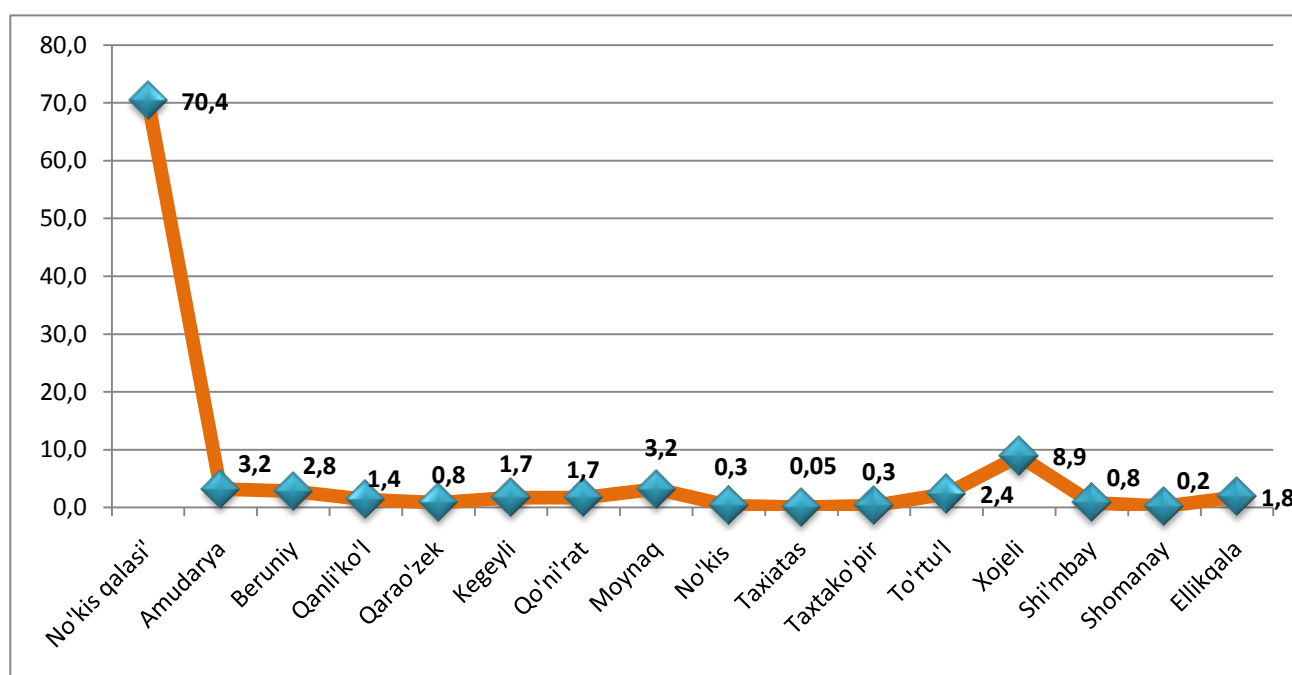
Yanvar-fevral aylarında tutinuw tovarların islep shıǵaruw strukturası, % te



Aymaqlıq sanaat islep shıǵarıwı.

Respublikamız sanaat islep shıǵarıw kólemi quramına eń kóp Nókis qalası (respublika sanaat islep shıǵarıw kóleminiń 70.4% tin), Xojeli (8,9 %), Amudarya hám Moynaq (3,2 %), Beruniy (2,8 %), Tórtkul (2,4 %) rayonları úlesine tuwra keledi.

2018 jıldıń yanvar-fevral aylarında aymaqlardıń jámi sanaat islep shıǵarıw kólemindegi úlesi % te.

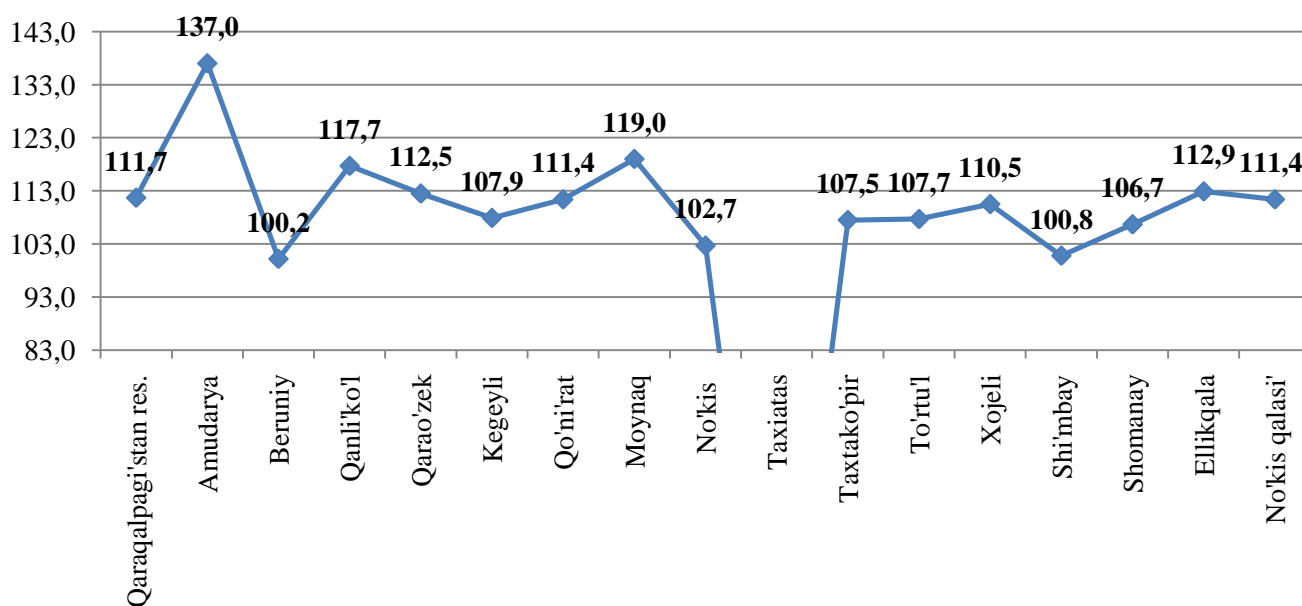


Sonıń menen birge eń kem ules Taxiatas (0,05 %), Shomanay (0,2 %), Taxtakópır (0,3 %) hám Qaraózek (0,8 %) rayonlarına tuwra keledi.

Basekege shıdamli ónim islep shıǵarıw boyınsha joqarǵı texnologiyalı joybarlardı ámelge asırıw nátiyjesinde Amudarya (2017 jıldın yanvar-febral aylarına salıstıǵanda 137,0 %), Moynaq (119,0 %), Qanlıkól (117,7 %), Qaraózek(112,5%) ham Ellikqala (112,9%) rayonlarında sezilerli dárejede islep shıǵarıw kóleminiń ósiwi táminlendi.

2018 jıldıń yanvar-fevral aylarında ayaqlarda sanaat islep shıǵarıw kóleminiń ósiw pátı % te.

(ótken jıldıń tiyisli dáwirine salıstırǵanda % te)

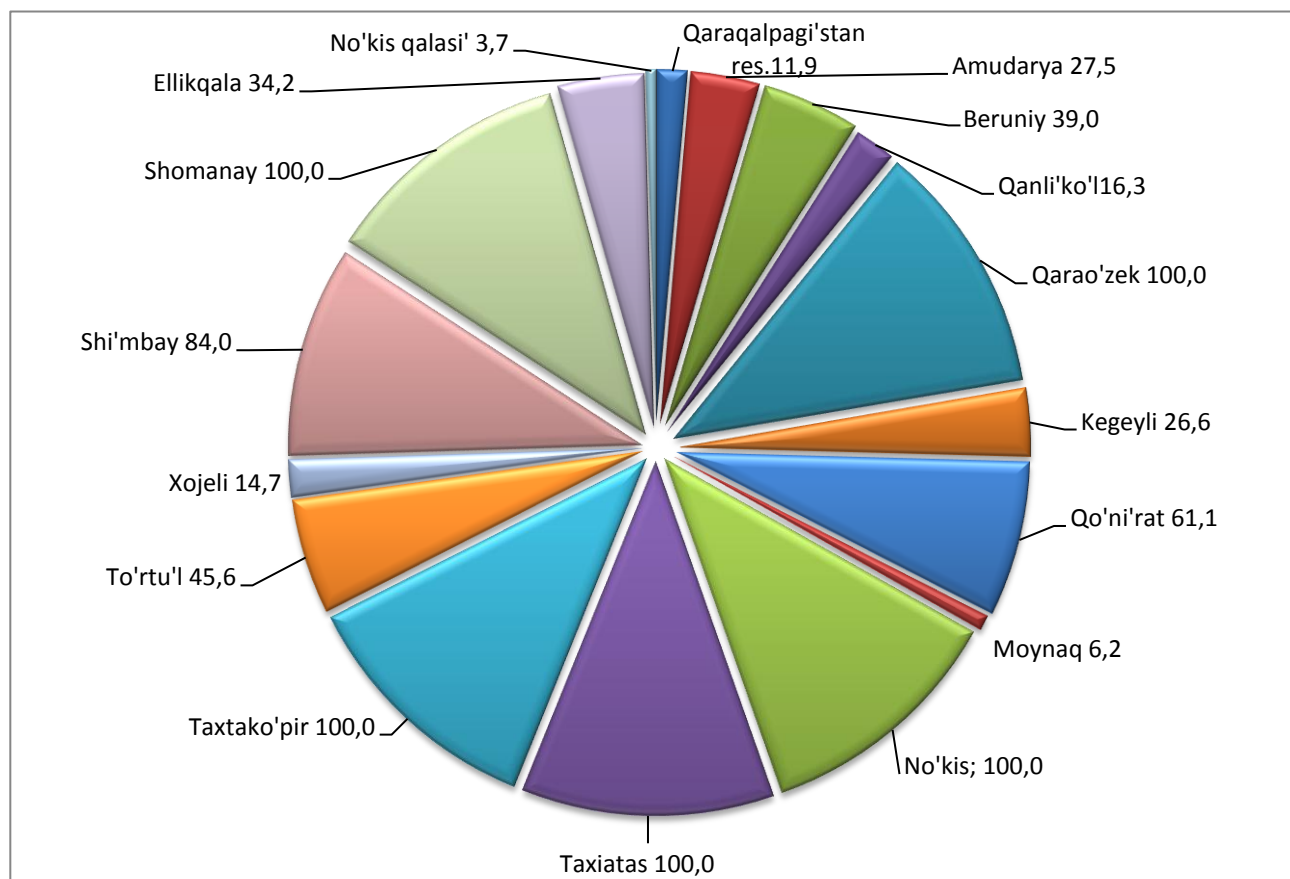


Sanaat islep shıǵarıwda kishi biznestiń úlesi .

Kishi isbilermenlik sub'ektleri sanaat islep shıǵarıwda keskin belsendelik kórsetuwi nátiyjesinde olar tarepinen sanaat islep shıǵarıw kólemi ótken jıldıń mas dawirine salıstırǵanda 101,0 % ke asıwı táminlendi, óz nábetinde kishi biznestiń úlesi 11,9 % ti quramaqta.

Aymaqlar kesiminde kishi biznestiń sanaat ónimlerin islep shıǵarıwdaǵı eń joqarı úlesi Qaraózek, Nókis, Taxiatas, Taxtakópir, Shomanay (jámi sanaat ónimlerin islep shıǵarıwdaǵı úlesi 100%), Shımbay (84,0%), Qonırat (61,1%), Tórtkúl (45,6), Beruniy (39,0%) rayonlarında gúzetildi.

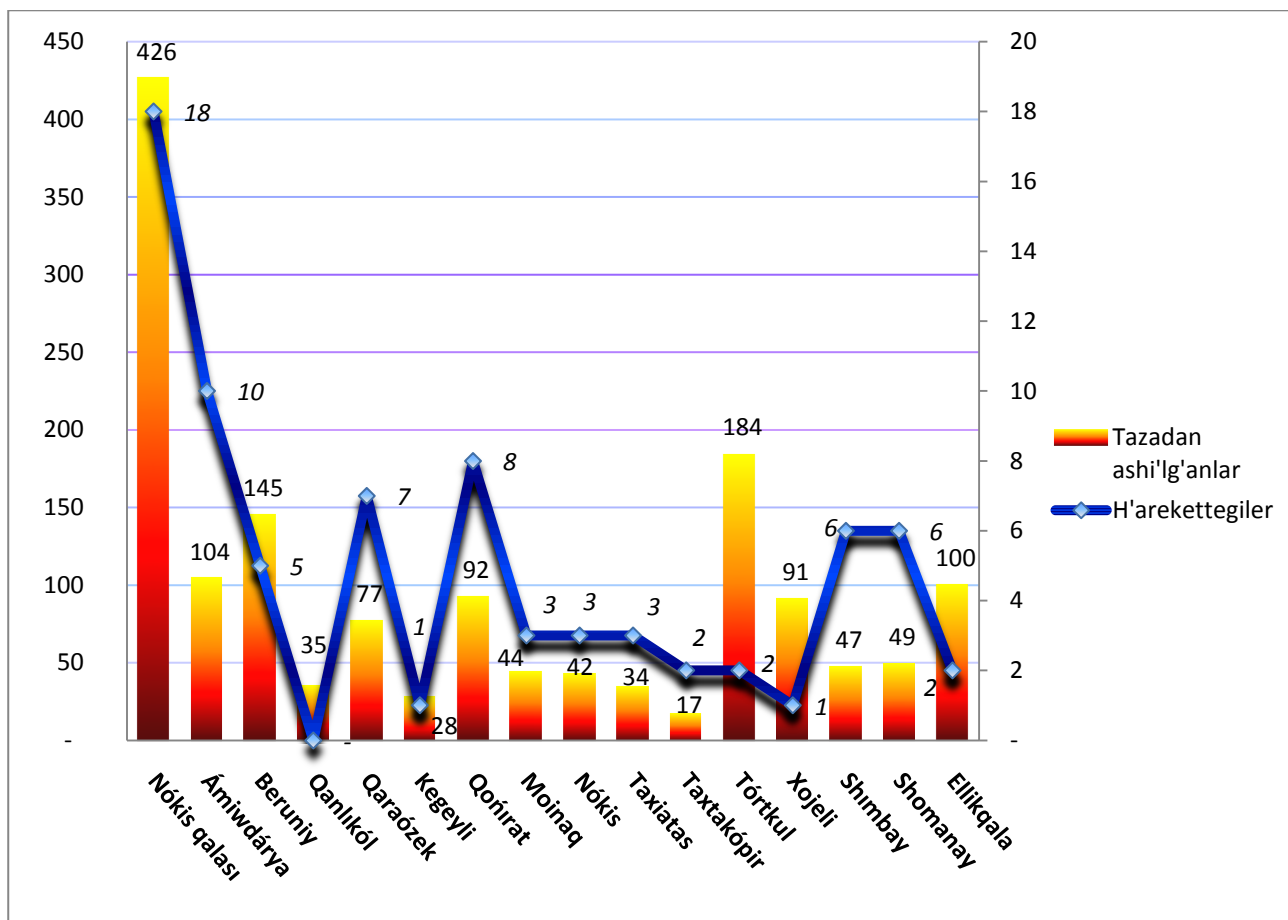
2018 jıldıń yanvar-fevral aymaqlarında aymaqlar boyınsha kishi biznestiń sanaat ónimlerin islep shıǵarıwdaǵı úlesi



Hárekettegi hámde jańadan ashılıp atırǵan sanaat kárxanaları.

Búgingi kúnde respublikamızda 1515 sanaat kárxanaları hárekette bolıp, olardan Nókis qalasında 426 kárxana, Tórtkúlde- 184 ti, Beruniyde - 145, Amudaryada-104, Ellikqalada-100, Qonıratta-92, Xójelide -91, Qaraózekde-77, Shomanayda-49, Shımbayda-47, Moynaqda-44, Nókiste-42, Qanlıkóde-35, Taxiatasta-34, Kegeyli-28 hámde Taxtakópirde-17 jaylasqan.

2018-jul 1-mart hálatına hárekettegi hám jańadan ashılǵan sanaat karxanalarınıń sanı.



Sanaat statistikasi' bo'limi

Baspaǵa juwapker:

T. Gulmurzaeva

Baylanıs telefonı:

(0371) 230-82-09