

**2018 jıldın' yanvar-iyun aylarında
Qaraqalpaqstan Respublikasının'
sanaat islep shıg'arıwı**

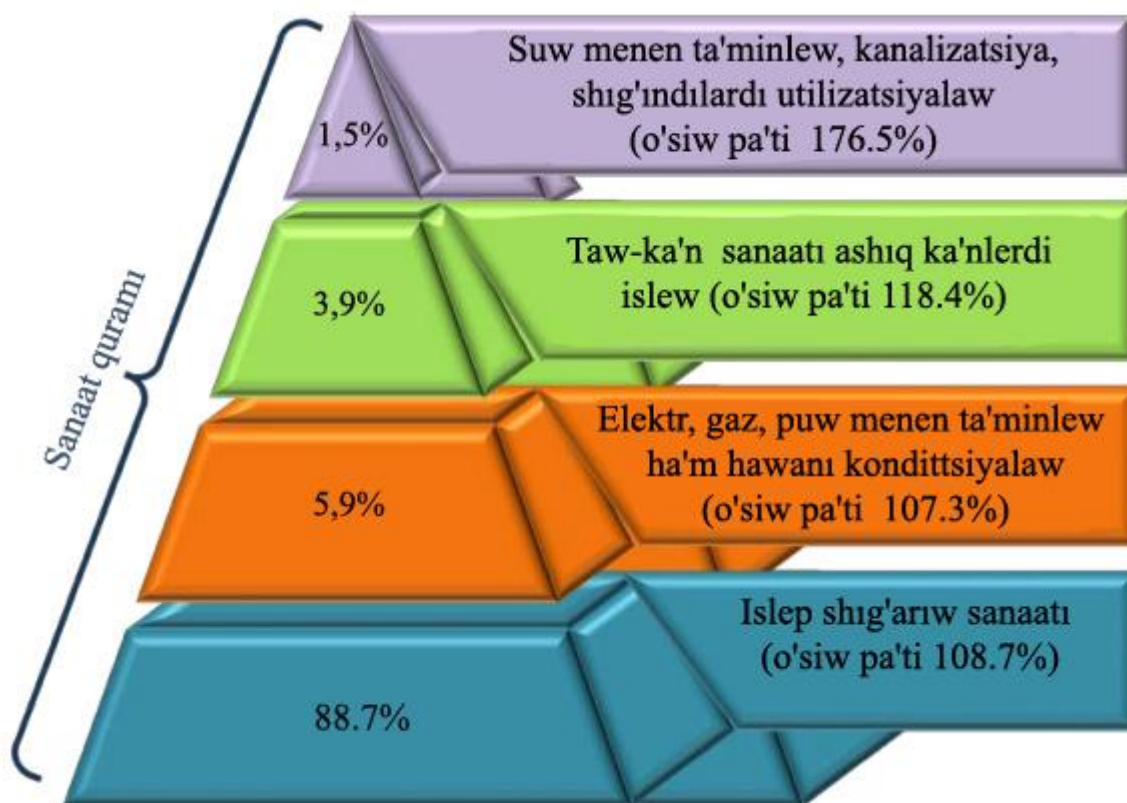
SANLAR:

- Sanaat islep shıg'arıw ko'lemi **4216.0** mlrd.somdı, o'siw **9.7 %**ti quraydı
- Tutınıw tovarları islep shıg'arıwdın' o'siw pa'ti – **103.3%** ti quraydı
- Sanaat islep shıg'arıwda kishi biznestin' u'lesi **-13.7%** ti quraydı
- Ha'rekettegi sanaat karxanalar sanı - **1554** birlikti quraydı

Da'slepki mag'lumatlar boyınsha 2018 jıldın' yanvar-iyun aylarında respublika ka'rxanaları ta'repinen 4216.0 mlrd.somlıq sanaat o'nimleri islep shıg'arılg'an bolıp, o'tken jıldın' tiyisli da'wirine salıstırg'anda o'siw pa'ti 109.7 % ti quraydı.

Ulıwma sanaat islep shıg'arıw ko'lemi o'siwinin' tiykarg'ı sebebi bolıp, islep shıg'aratug'ın (qayta islew) sanaatında islep shıg'arıw ko'leminin' 8.7% ke, taw-ka'n sanaati ha'm ashıq ka'nlerdi islewiniñ – 18.4 % ke, elektr, gaz, puw menen ta'minlew ha'm hawanı kondittsiyalawdın' 7.3 % ke suw menen ta'minlew, kanalizatsiya, shıg'ındılardı ulizatsiya qılıwdın' – 76.5 % ke o'siwi esaplanadı.

2018 jıldın yanvar-iyun aylarında ahmiyetli ekanomikalıq xızmet tu'rleri boyınsha sanaat islep shıg'arıw quramı



Taw- ka'n sanaati ha'm ashıq ka'nlerdi islew.

Taw-ka'n sanaati ha'm ashıq ka'nlerdi islew ka'rxanalari ta'repinen 2018 jıldın' yanvar- iyun aylarında islep shıg'arılğ'an o'nimler mug'darı 165.9 mlrd.somdı yag'niy ulıwma islep shıg'arılğ'an sanaat o'nimleri mug'darının' 5.9 % tin quraydı.

Taw-ka'n sanaatında islep shıg'arılğ'an o'nimler tu'ri boyınsha ha'ktas qaızıp alıw ko'lemi o'tken jıldın' tiyisli da'wirine salıstırg'anda 1,5 ma'rte ge, gaz kondensati - 25,3 % ke ha'm ta'biy gaz – 16.4 % ke o'skenligin ko'riwimiz mu'mkin.

Yanvar - iyun aylarında taw- ka'n sanaati ha'm ashıq ka'nlerdi islewde iri sanaat ka'rxanalari ta'repinen ayırım tu'rdegi sanaat o'nimlerin islep shıg'arıw

Taw- ka'n sanaati ha'm ashıq ka'nlerdi islew o'nimleri	2018 jıldı islep shıg'arılğ'an	2017 jıldı islep shıg'arılğ'an	O'siw pa'ti, %
Ha'ktas, t	82868	55121,3	150,3
Gaz kondensati, mın' t.	94,09	75,12	125,3
Ta'biyg'ıy gaz, mln.kub.m	320,52	2756,48	116,4

Islep shıg'aratug'in sanaat (qayta islew sanaati).

2018 jıldın' yanvar-iyun aylarında islep shıg'aratug'in sanaat ka'rxanalari ta'repinen islep shıg'arılğ'an o'nimler ko'lemi 3739,9 mlrd.somdı yag'niy ulıwma islep shıg'arılğ'an sanaat o'nimleri ko'leminin' 88.7 % tin quraydı.

O'z na'wbetinde islep shıg'aratug'in sanaatta o'tken jıldın' usı da'wirine salıstırg'anda kislorod islep shıg'arıw 2.4 ma'rte, tazalang'an gu'rish – 84.1% ke, araq -10.6% ke, paxtadan iyirilgen ip – 10.7% ke, polietilen – 7.4% ke, polipropilen -12.6% ke o'skenligin ha'm paxta talası, o'simlik mayi (tazalang'an), jumsaq biyday unı, karbonat dinatriya islep shıg'arıw ko'leminin' o'tken jıldın' usı da'wirine salıstırg'anda pa'sigenin ko'riwimiz mu'mkin.

***Yanvar-iyun aylarında islep shıg'aratug'ın sanaatda iri
sanaat ka'rxanalari ta'repinen ayrim tu'rdegi sanaat
o'nimlerin islep shıg'arıw***

Islep shıg'aratug'ın sanaat o'nimleri	2018 jılda islep shıg'arılǵ'an	2017 jılda islep shıg'arılǵ'an	O'siw pa'ti, %
Paxta talası, t	34986	37232	94,0
O'simlik mayı (tazalang'an), t	7987.5	8690,3	91,9
Jumsaq biyday unı, t	38742,5	40035,3	96,8
Araq, m.l. 100% spirt	1953.6	1765,9	110,6
Tazalang'an gu'rish, t	2738.1	1487.4	184.1
Paxtadan iyirilgen jip, t	2074,1	1873	110,7
Kislod, mın'.m3	6,2	2,6	236,1
Karbonat dinatriya, mın'.t.	93,7	99,3	94,3
Polietilen, t.	196200,46	182631,54	107,4
Polipropilen, t.	50767,15	45072,95	112,6

Elektr, gaz, puw menen ta'minlew ha'm hawanı kondittsiyalaw.

Elektr, gaz, puw menen ta'minlew ha'm hawanı kondittsiyalaw ka'rxanalari ta'repinen islep shıg'arılǵ'an o'nimler ko'lemi 246.9 mlrd.somdı (ulıwma islep shıg'arılǵ'an sanaat o'nimler ko'leminin' 5.9 %) quraydı.

2018 jıldın' yanvar-iyun aylarında sanaattın' bul tarmaqlarında ıssılıq energiyasın islep shıg'arıw o'tken jıldın' usı da'wirine salıstırǵ'anda 8,4 %, ke , elektr energiyasın islep shıg'arıw 2,0 %, ke kemeyiwi baqlandı.

Suw menen ta'minlew, kanalizatsiya, shıg'ındıardı utilizatsiya qılıw.

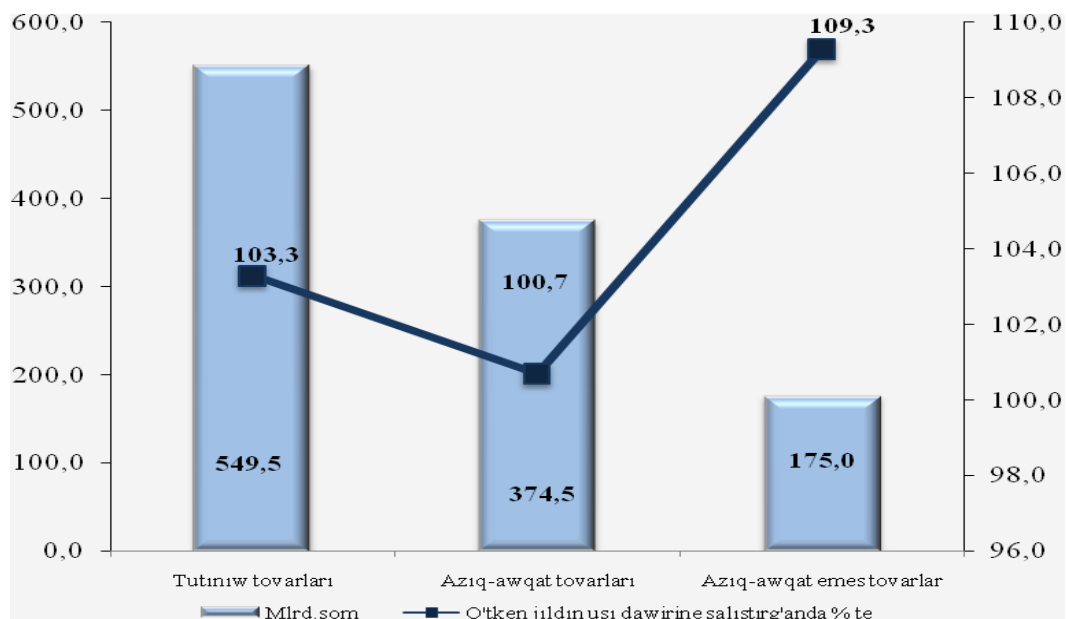
Suw menen ta'minlew, kanalizatsiya, shıg'ındıardı utilizatsiya qılıw ka'rxanalari ta'repinen islep shıg'arılǵ'an o'nimler ko'lemi 63.3 mlrd. somdı (ja'mi islep shıg'arılǵ'an o'nimler ko'leminin' 1.5% in) quraydı.

O'tken jildin' usi da'wirine salistirg'anda quramında qara metall bolg'an ekilemshi shiyki o'nim-99.1% ke, suwg'a islew beriw ha'm suw tarmaqları boyınsha bo'listiriw xızmetleri 24,1%ke, shıg'ındı suwları jog'altıw, transportirovka qılıw ha'm islew beriw boyınsha xızmetlerdin' -58,7% ke ko'terilgenligi baqlandı.

Tutınıw tovarların islep shıg'arıw.

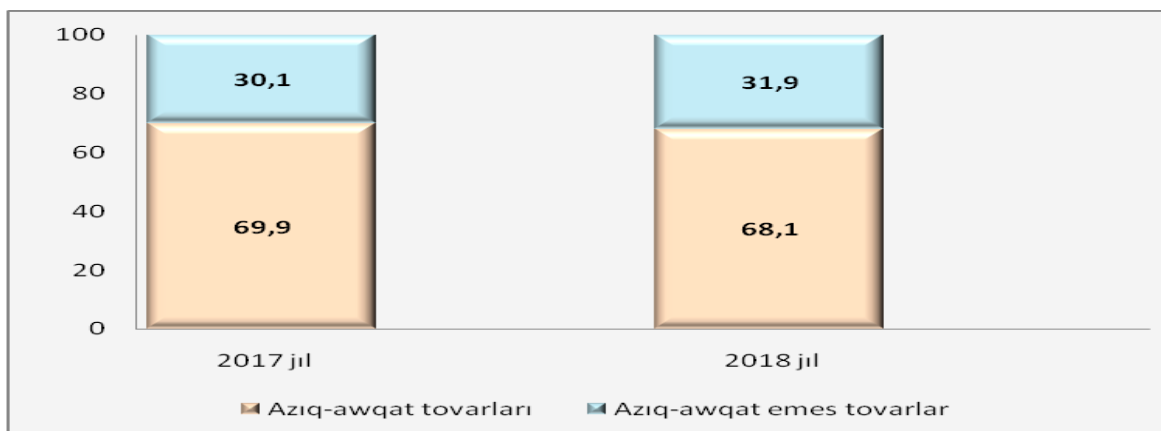
Tayar o'nimler tu'rlerin ken'eytiriw ha'm islep shıg'arıwdı qollap-quwatlaw boyınsha a'melge asırılıp atirg'an is-rejeler na'tijesinde tutınıw tovarların islep shıg'arıw ko'lemi 549,5 mlrd.somdı quradı ha'm 2017 jildin' yanvar-iyun aylarına salistirg'anda 3,3%, ke o'siwi ta'minlendi, ulıwma sanaattag'ı u'lesi bolsa 13% ti quradı.

2018 jildin' yanvar-iyun atlarında tutınıw tovarların islep shıg'arıw



2017 jildin' yanvar-iyun aylarına salistirg'anda tutınıw tovarları quramında azıq-awqat emes tovarlardı islep shıg'arıw ko'eminin' 30,1% ten 2018 jildin' yanvar-iyun aylarında 31,9% ke o'siwi baqlandı.

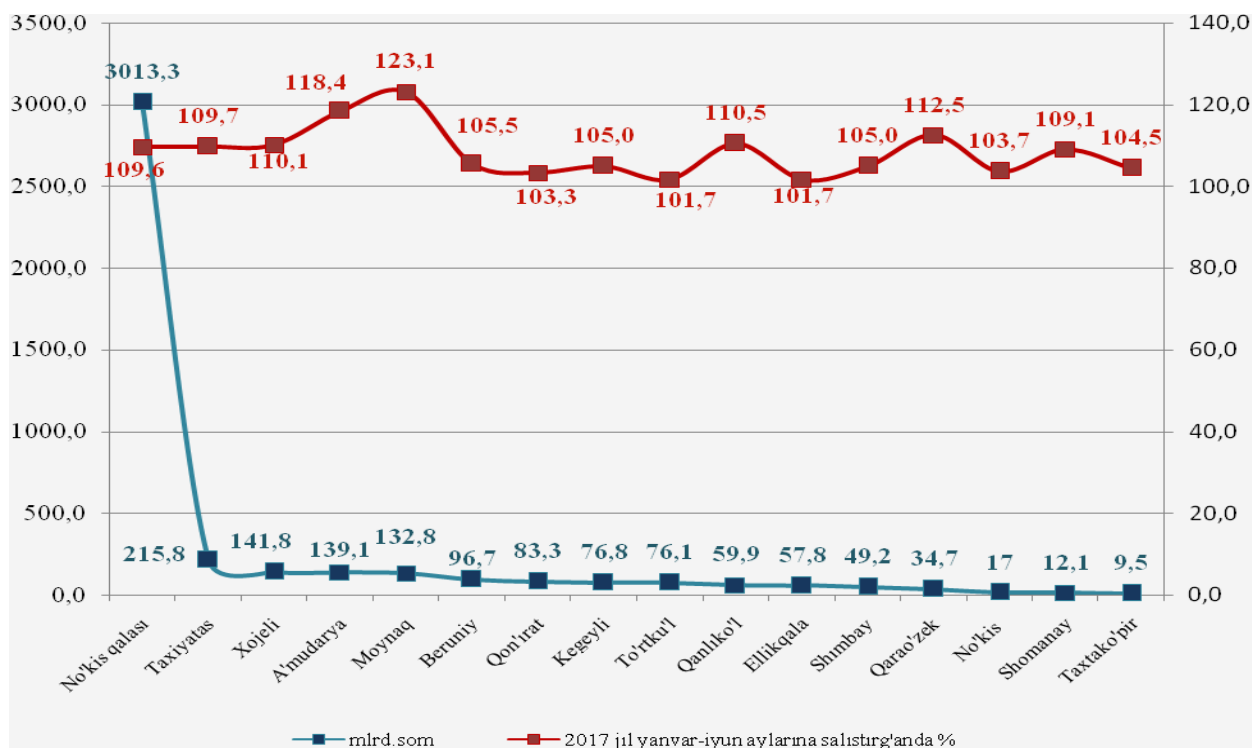
Yanvar-iyun aylarında tutınıw tovarların islep shıǵ'arıw ko'lemi, %



Aymaqlardın' sanaat islep shıǵ'arıwı

Respublika sanaat islep shıǵ'arıw ko'lemi quramında en' ko'p No'kis qalası (respublika sanaat islep shıǵ'arıw ko'lemineń 71,5% u'lesi), Taxiyyatas (5,1%), Xojeyli (3,4%), A'mudaryya (3,3%), Moynaq (3,1%) rayonları u'lesine tuwri keledi.

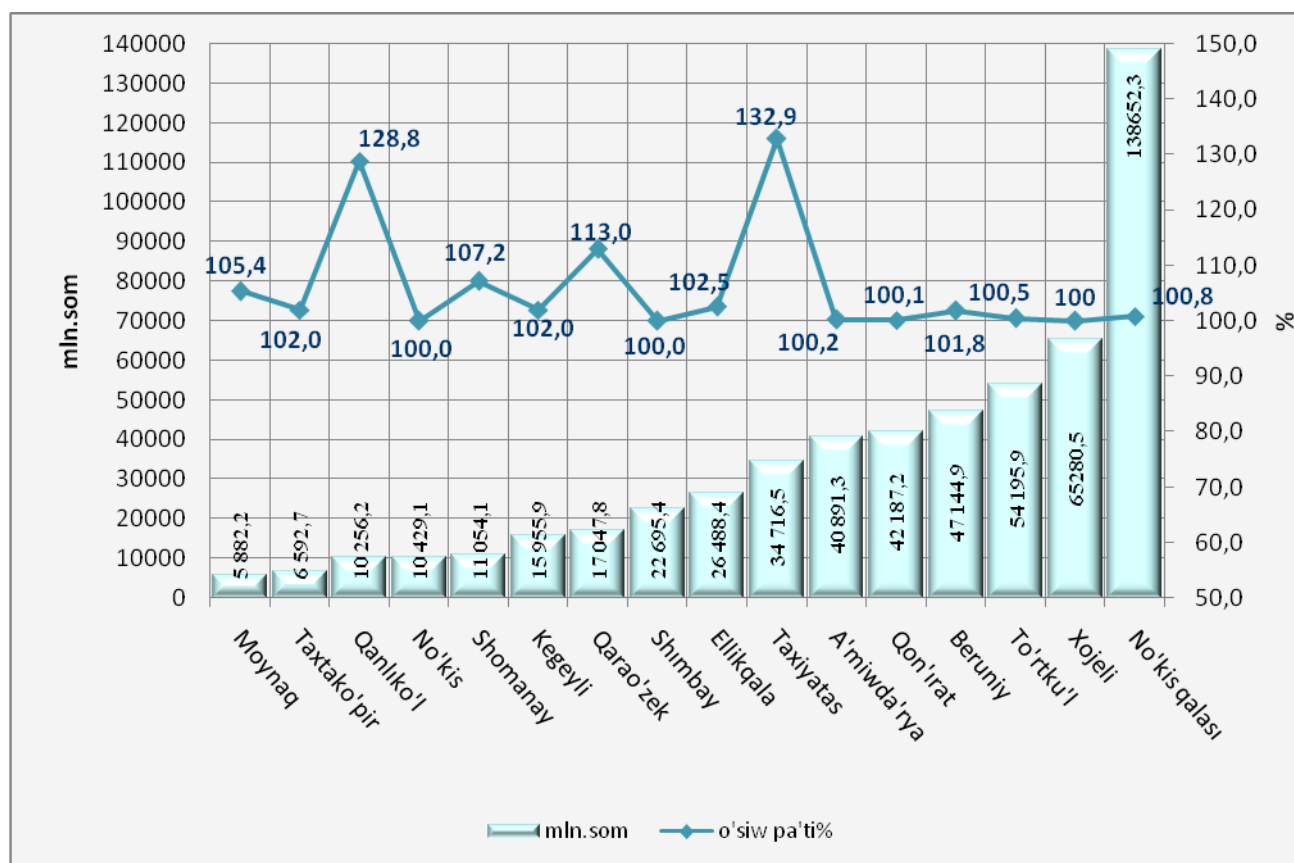
2018 jıldın' yanvar-iyun aylarında aymaqlardın' sanaat islep shıǵ'arıw ko'lemi ha'm o'siw pa'ti



Sonin' menen birge en' kem u'les Taxtako'pir (0.2 %), Shomanay (0.3 %), No'kis (0.4 %), Qarao'zek (0.8 %) ha'm Shimbay (1.2 %) rayonlari u'lesine tuwri keledi .

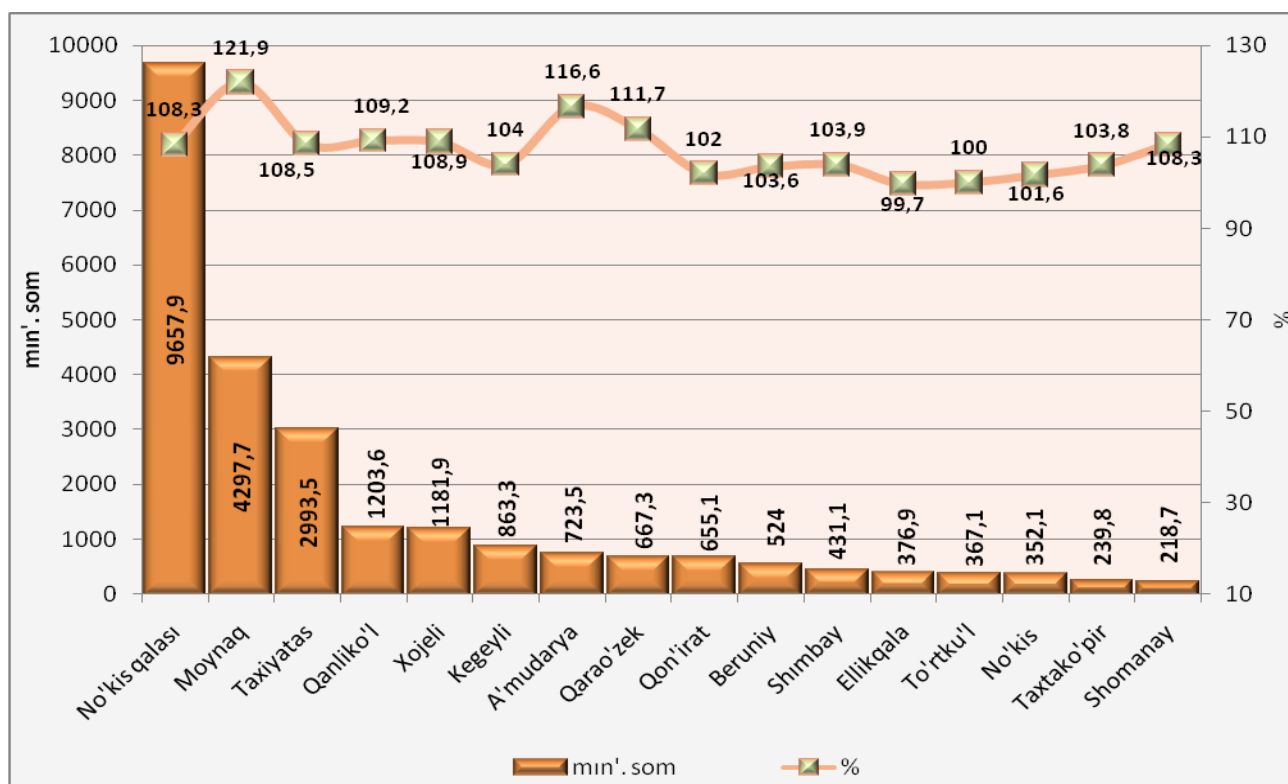
Sonı aytıp o'tiw kerek, ba'sekege shıdamlı o'nim islep shıg'arıw boyınsha joqarı texnologiyalı joybarlardı amelge asırıw natiyjesinde Moynaq (2017 jıldın' yanvar-iyun aylarına salıstırğ'anda 123.1 % ke), A'mudarya (118.4 % ke), Qarao'zek (112.5 % ke), Xo'jeli (110.1 % ke) ha'm Qanlıko'l (110.5 % ke) rayonlarında sezilerli darejede islep shıg'arıw ko'leminin' o'siw ta'minlendi .

2018 jul yanvar-iyun aylarında respublikalar boyınsha tutınıw tovarları islep shıg'arıw ko'lemi ha'm o'siw pa'ti



Xalıq jan basına sanaat o'nimleri islep shıg'arıwdın' bo'listiriliwin talıqlag'anımızda No'kis qalasında (9657.9 min' som), Moynaq (4297.7 min' som), Taxiyatas (2993.5 min' som) rayonlarında ortasha respublika darejesi ko'rsetkishinen (2281.5 min' som) a'dewir joqarılıg'ın ko'rsetpekte.

2018 jil yanvar-iyun aylarında xalıq jan basına tuwri keletug'in ortasha xalıq ha'm sanaat o'nimlerin islep shıg'arıwdın' o'siw pa'ti



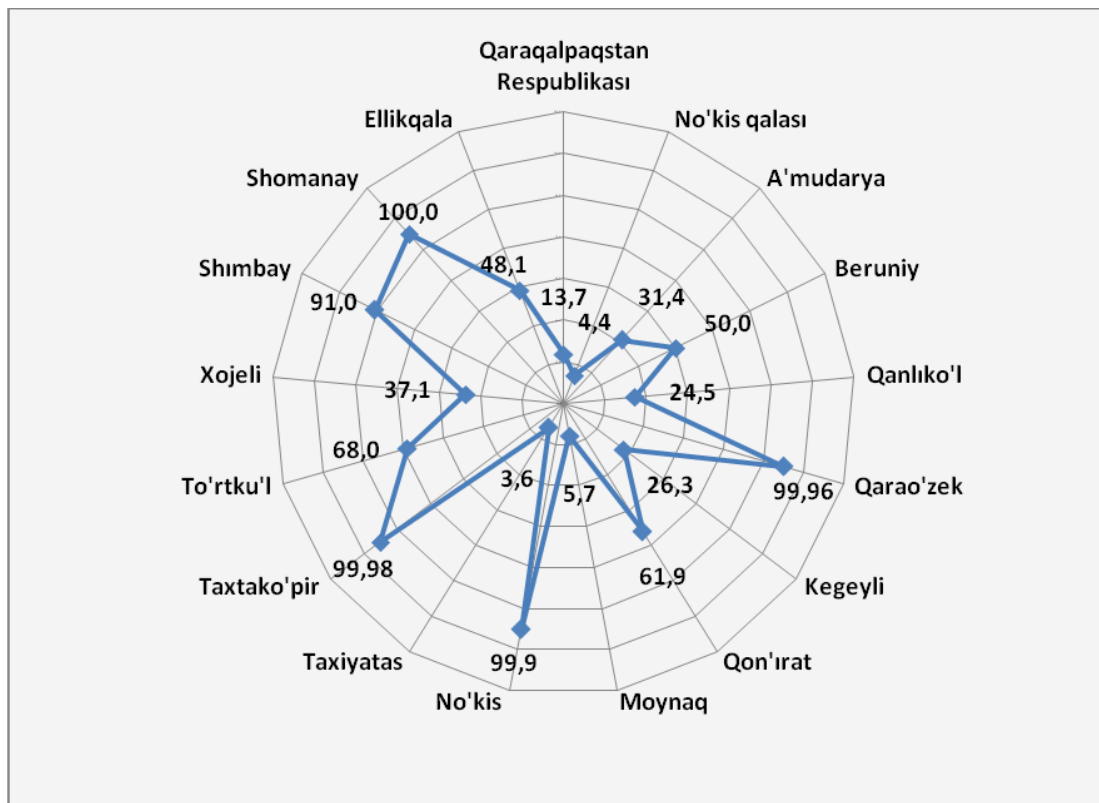
Aymaqlar kesiminde xalıq jan basına ortasha sanaat o'nimlerin islep shıg'arıw ko'leminin' joqarı o'siw pa'ti Moynaq (2017 jıldın' yanvar-iyun aylarına salıstırg'anda 121.9 % ke), A'mudarya (116.6 % ke) ha'm Qarao'zek (111.7 % ke) rayonlarında baqlandı . Sonın' menen birge, Ellikqala (99,7%) rayonında o'sim pa'tinin' to'menligi baqlandı.

Sanaat islep shıg'arıwda kishi biznestin' u'lesi.

Kishi biznes subektleri sanaat islep shıg'arıwda keskin ha'reketleniwi natiyjesinde olar ta'repinen sanaat o'nimleri islep shıg'arıw ko'lemiin o'tgen jıldın' usı da'wirge salıstırg'anda 9.6 % ke osiwin ta'minledi, o'z nawbetinde kishi biznestin' uliwma sanaat islep shıg'arıwdagi u'lesi bolsa 13.7% ti quraydı.

Aymaqlar kesiminde kishi biznestin' sanaat o'nimlerin islep shıg'arıwdagi en' joqarı ulesi Shomanay (uliwma sanaat o'nimleri islep shıg'arıwdag'i u'lesi 100 %), No'kis (99.9 %), Taxtako'pir (99.98 %) ha'm Qarao'zek (99.96 %) rayonlarında baqlang'an bolsa, en' kishi u'les No'kis qalasında (4.4 %), Taxiyatas (3.6 %), Moynaq (5.7 %) ha'm Qanliko'l (24.5 %) rayonlarında gu'zetiledi .

2018 jildin' yanvar-iyun aylarında aymaqlar boyınsha kishi biznestin' sanaat o'nimlari islep shıǵarıwdagı u'lesi, %



Ha'rekettegi ha'm jan'adan ashılǵ'an sanaat ka'rxanalari.

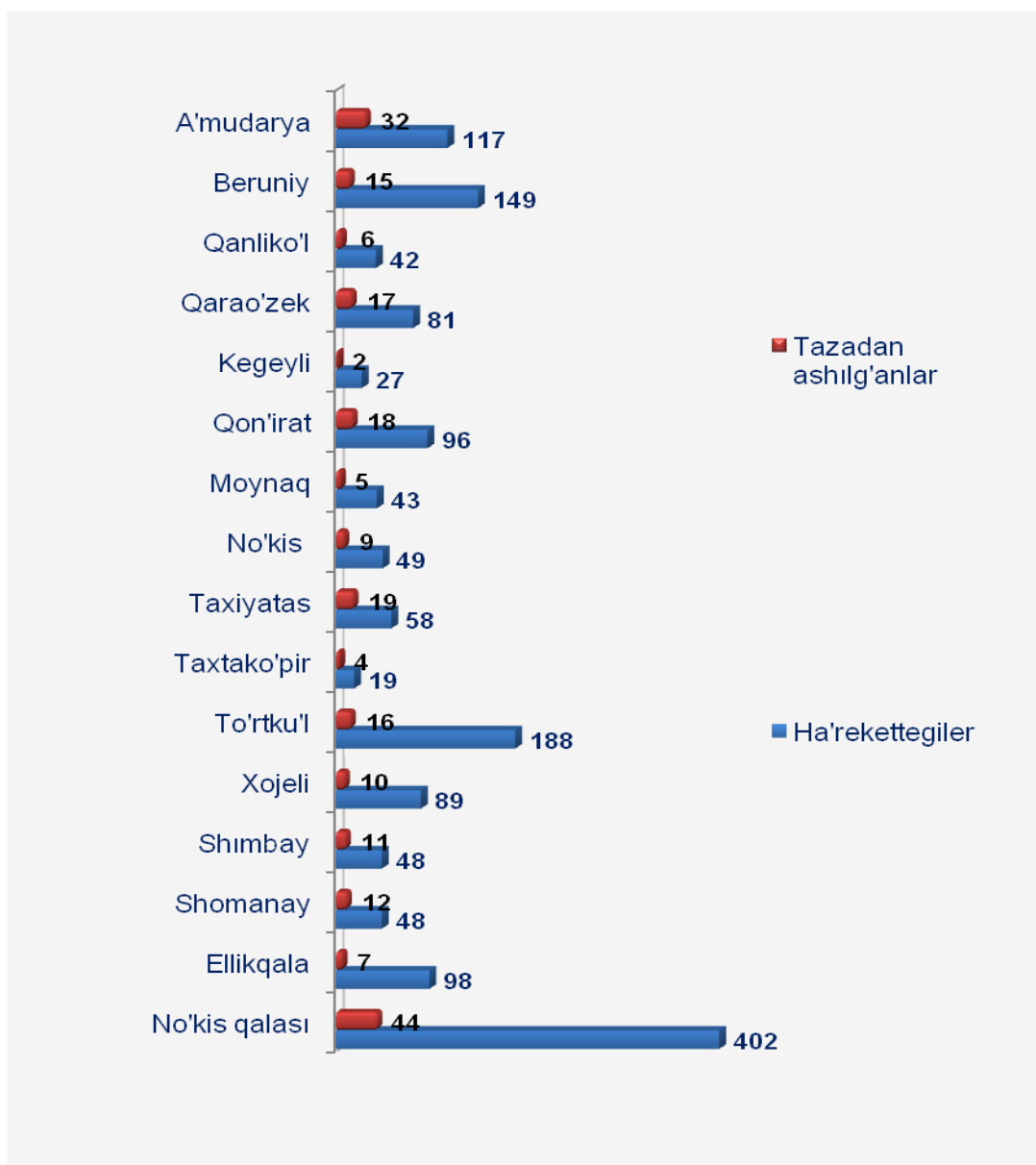
Bu'gungi ku'nde respublikada 1554 sanaat ka'rxanalari ha'rekette bolıp, olardan 402 ka'rxana No'kis qalasına, 117 A'mudaryya, 149 Beruniy, 42 Qanlıko'l, 81 Qarao'zek, 27 Kegeyli, 96 Qon'irat, 43 Moynaq, 49 No'kis, 58 Taxiyatas, 188 To'rtku'l, 89 Xo'jeli, 48 Shimbay, 48 Shomanay ha'm 98 ka'rxana Ellikqala rayonlarına tuwri keledi.

2018 jildin' yanvar-iyun aylarında tayar ónimler qosımsha bólekler hám materiallar islep shıǵarıwdı máhállılestiriw

Tayar ónimler qosımsha bólekler hám materiallar islep shıǵarıwdı máhállılestiriw dástúrińniń ámelge asırılıwı Respublikada sanaat ónimlerin islep shıǵarıwdıń rawajlanıwına óz tásirin kórsetti, usı dástúr dógerinde 2119,9 mlrd.somlıq ónimler islep shıǵarılǵan bolıp 222,0 mln. AQSh dollar muǵdarında máhállılestirilgen ónimler eksport qılındı.

Máhállılestirilgen ónimler kólemi ótken jıldıń sáykes dáwirine salıstırǵanda 2,8 mártebe óskeni baqlandı.

*2018 jil 1 iyul jag'dayina ha'rekettegi ha'm jan'adan ashilg'an
sanaat ka'rxanalar sanı, birlik*



Ush jildin' yanvar-iyun aylarında respublikada 227 jan'a sanaat ka'rxanalar ashildi, olardan 71 % No'kis qalasi, A'mudarya, Taxiyyatas, Qon'irat, Qarao'zek ha'm To'rtku'l, Beruniy rayonlarına tuvri keledi.

Sanaat statistikasi bo'limi

Baspag'a juwapker: Gulmurzaeva T.

Baylanis telefoni: (0371) 230-82-09