

**2018 jıldın' yanvar-sentyabr aylarında  
Qaraqalpaqstan Respublikasının'  
sanaat islep shıg'arıwı**

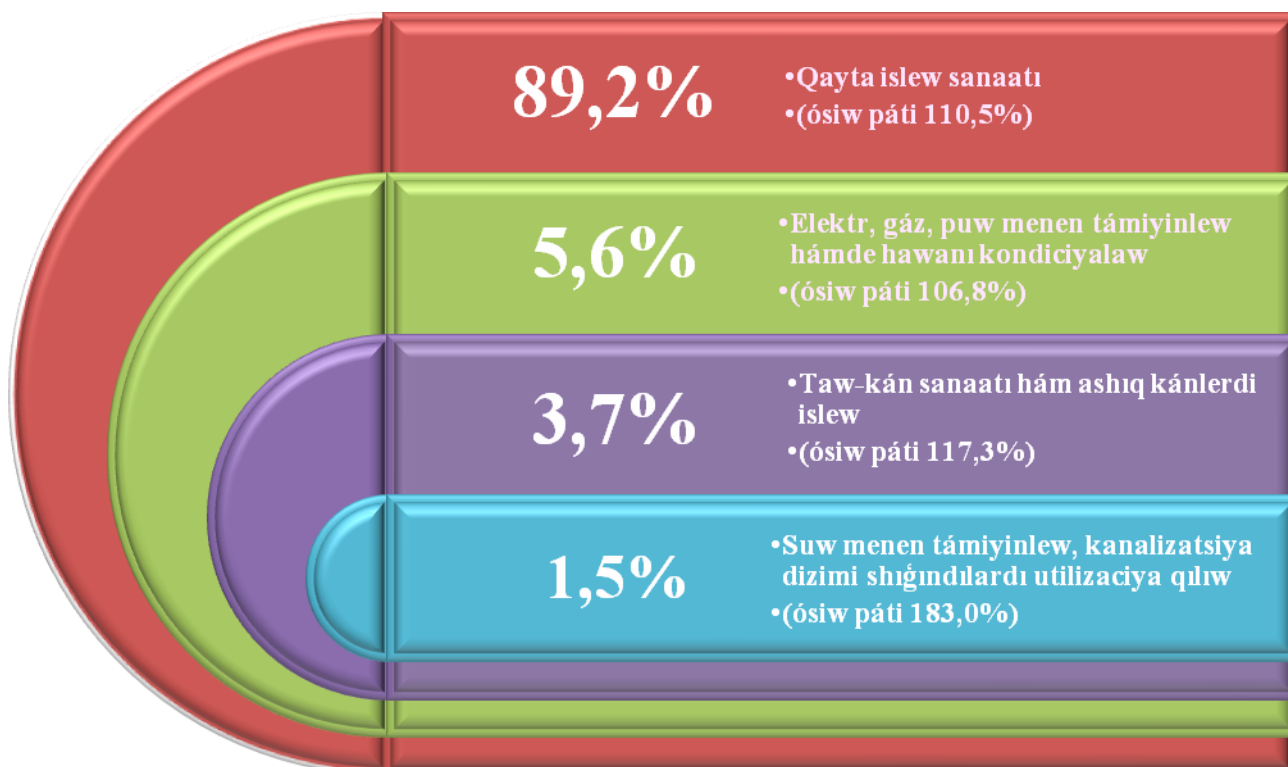
**SANLAR:**

- Sanaat islep shıg'arıw ko'lemi **6473,1** mlrd.sumdı, o'siw **8,3 %**ti quradı
- Tutınıw tovarları islep shıg'arıwdın' o'siw pa'ti – **103,7%** ti quraydı
- Sanaat islep shıg'arıwda kishi biznestin' u'lesi **-17,7%** ti quraydı
- Ha'rekettegi sanaat karxanalar sanı - **1676** birlikti quraydı

Da'slepki mag'liwmatlar boyınsha 2018 jıldın' yanvar-sentyabr aylarında respublika ka'rxanaları ta'repinen 6473,1 mlrd.sumlıq sanaat o'nimleri islep shıg'arılǵ'an bolıp, o'tken jıldın' tiyisli da'wirine salıstırǵ'anda o'siw pa'ti 108,3 % ti quradı.

Ulıwma sanaat islep shıg'arıw ko'lemi o'siwinin' tiykarg'ı sebebi bolıp, islep shıg'aratug'ın (qayta islew) sanaatında islep shıg'arıw ko'leminin' 6,9% ke, taw- ka'n sanaati ha'm ashıq ka'nlerdi islewiniñ – 22,4 % ke, elektr, gaz, puw menen ta'miyinlew ha'm hawanı kondittsiyalawdın' 10,6 % ke suw menen ta'miyinlew, kanalizatsiya, shıg'ındılardı utilizatsiya qılıwdın' – 64,0 % ke o'siwi esaplanadı.

***2018 jıldın yanvar-sentyabr aylarında ahmiyetli ekonomikalıq xızmet tu'rleri boyınsha sanaat islep shıg'arıw quramı***



***Taw- ka'n sanaati ha'm ashıq ka'nlerdi islew.***

Taw-ka'n sanaati ha'm ashıq ka'nlerdi islew ka'rxanalari ta'repinen 2018 jıldın' yanvar- sentyabr aylarında islep shıg'arılğ'an o'nimler mug'darı 242,4 mlrd.sumdı yag'niy ulıwma islep shıg'arılğ'an sanaat o'nimleri mug'darının' 3,7 % tin quraydı.

Taw-ka'n sanaatında islep shıg'arılğ'an o'nimler tu'ri boyınsha ha'ktas qaızıp alıw ko'lemi o'tken jıldın' tiyisli da'wirine salıstırğ'anda -26,3% ke, gaz kondensati – 19,1 % ke ha'm ta'biyg'iy gaz – 13,8 % ke o'skenligin ko'riwimiz mu'mkin.

***Yanvar - sentyabr aylarında taw- ka'n sanaati ha'm ashıq ka'nlerdi islewde iri sanaat ka'rxanalari ta'repinen ayırım tu'rdegi sanaat o'nimlerin islep shıg'arıw***

Taw- ka'n sanaati ha'm ashıq ka'nlerdi islew o'nimleri	2018 jıldı islep shıg'arılğ'an	2017 jıldı islep shıg'arılğ'an	O'siw pa'ti, %
Ha'ktas, t	130424,0	103281,7	126,3
Gaz kondensati, mln' t.	139,87	117,43	119,1
Ta'biyg'iy gaz, mln.kub.m	4760,21	4182,09	113,8

***Islep shıg'aratug'in sanaat (qayta islew sanaati).***

2018 jıldın' yanvar-sentyabr aylarında islep shıg'aratug'in sanaat ka'rxanalari ta'repinen islep shıg'arılğ'an o'nimler ko'lemi 5775,4 mlrd.sumdı yag'niy ulıwma islep shıg'arılğ'an sanaat o'nimleri ko'leminin' 89,2 % tin quraydı.

O'z na'wbetinde islep shıg'aratug'in sanaatta o'tken jıldın' usı da'wirine salıstırğ'anda kislorod islep shıg'arıw 67,4% ke, tazalang'an gu'rish – 2,5 ma'rte, araq -9,2% ke, paxtadan iyirilgen jip – 13,5% ke, polietilen – 3,4% ke, polipropilen -10,2% ke, karbonat dinatriya-7,2%, ke, jumsaq biyday unı-1,8% ke o'skenligin ha'm paxta talası, o'simlik mayı (tazalang'an), jumsaq biyday unı islep shıg'arıw ko'leminin' o'tken jıldın' usı da'wirine salıstırğ'anda pa'seygenligin ko'riwimiz mu'mkin.

*Yanvar-sentyabr aylarında islep shıg'aratug'ın sanaatda iri  
sanaat ka'rxanaları ta'repinen ayırım tu'rdegi sanaat  
o'nimlerin islep shıg'arırw*

Islep shıg'aratug'ın sanaat o'nimleri	2018 jılda islep shıg'arılǵ'an	2017 jılda islep shıg'arılǵ'an	O'siw pa'ti, %
Paxta talası, t	33180	42720	77,7
O'simlik mayı (tazalang'an), t	8036,9	9829,3	81,8
Tazalang'an gu'rish, t	3772,0	1527,4	247,0
Jumsaq biyday unı, t	57381,2	56367,7	101,8
Araq, m.l. 100% spirt	3019,6	2765,6	109,2
Biydai nanı , t	1868,4	2530,5	73,8
Makaron o'nimleri, t	2201,0	3254,8	67,6
Iri shaxlı qaramallar ushın tayar azıq , t	30889,2	29046,7	106,3
Tsement, beton yaki tabiyg'ıy emes tastañ jıynalg'an konstruktsiyalar elementleri ha'm imaratlar ushın basqa buyımlar , t	500,0	297,9	167,8
Jol qaplamaları ushın asfaltlı aralaspalar, t	21037,0	37000,0	56,9
Paxtadan iydirilgen jip , t	3001,5	2643,7	113,5
Kislород, mın'.m3	7,7	4,6	167,4
Karbonat dinatriya, mın'.t.	138,02	128,71	107,2
Polietilen, t.	290875,95	281266,39	103,4
Polipropilen, t.	76388,87	69325,78	110,2

***Elektr, gaz, puw menen ta'miyinlew ha'm hawanı kondittsiyalaw.***

Elektr, gaz, puw menen ta'miyinlew ha'm hawanı kondittsiyalaw ka'rxanaları ta'repinen islep shıg'arılǵ'an o'nimler ko'lemi 359,2 mlrd.sumdı (ulıwma islep shıg'arılǵ'an sanaat o'nimler ko'leminin' 5,6 % ) quraydı.

2018 jıldın' yanvar-sentyabr aylarında sanaattın' bul tarmaqlarında ıssılıq energiyasın islep shıg'arıw o'tken jıldın' usı da'wirine salıstırǵ'anda 13,8 %, ke ke kemeyiwi ha'm elektr energiyasın islep shıg'arıw 2,1 % ko'terilgenligi baqlandı.

***Suw menen ta'miyinlew, kanalizatsiya, shıg'ındılardı utilizatsiya qılıw.***

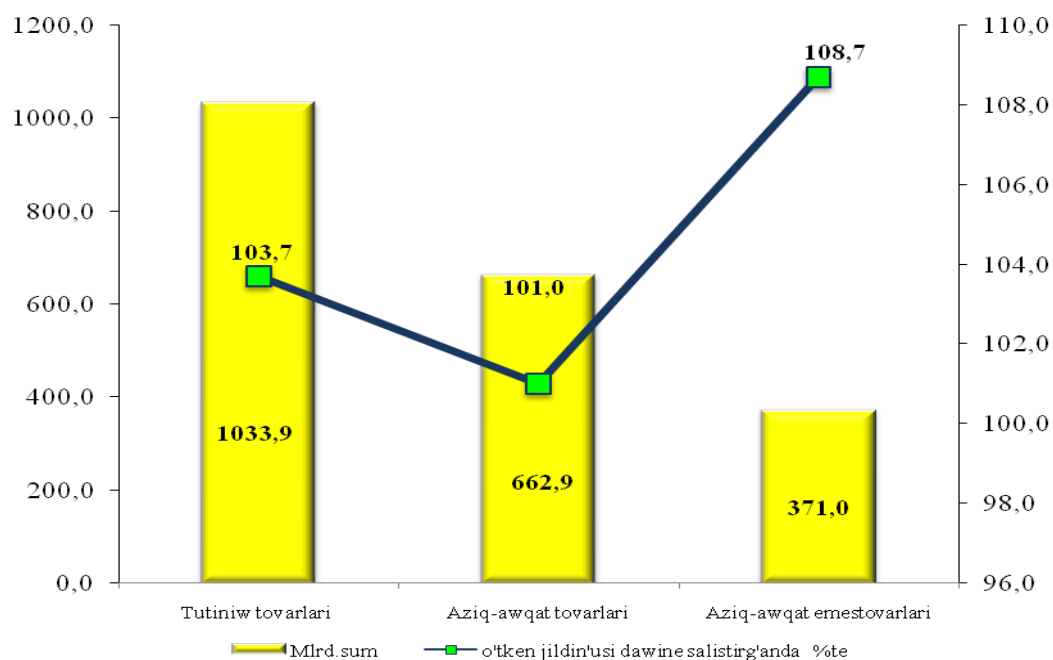
Suw menen ta'miyinlew, kanalizatsiya, shıg'ındılardı utilizatsiya qılıw ka'rxanaları ta'repinen islep shıg'arılǵ'an o'nimler ko'lemi 96,1 mlrd. sumdı (ja'mi islep shıg'arılǵ'an o'nimler ko'leminin' 1.5% in) quraydı.

O'tken jıldın' usı da'wirine salıstırǵ'anda quramında qara metall bolǵ'an ekilemshı shiyki o'nim-2,1 ma'rtege, suwg'a islew beriw ha'm suw tarmaqları boyınsha bo'listiriw xızmetleri 19,0%ke, shıg'ındı suwları jog'altıw, transportirovka qılıw ha'm islew beriw boyınsha xızmetlerdin' -48,3% ke ko'terilgenligi baqlandı.

***Tutınıw tovarların islep shıg'arıw.***

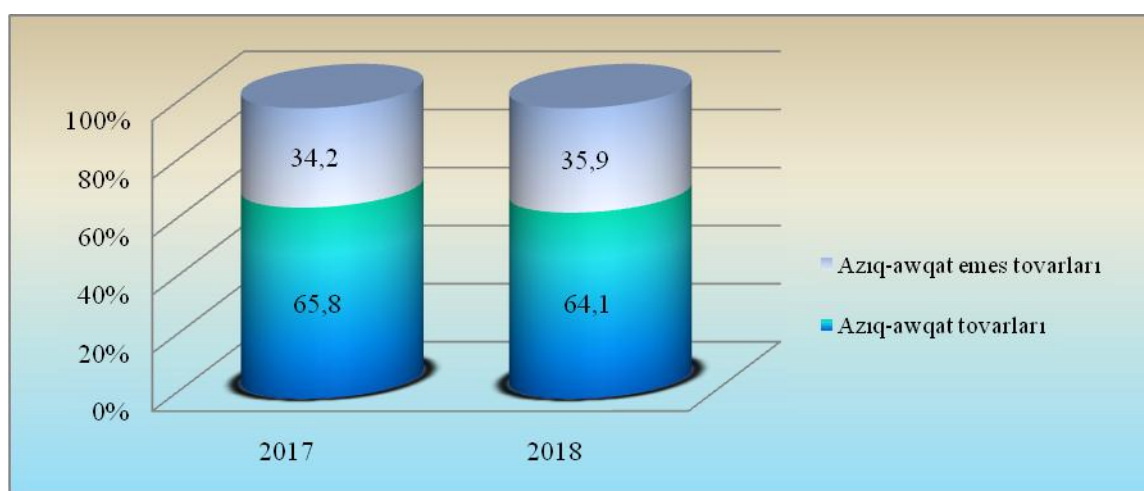
Tayar o'nimler tu'rlerin ken'eytiriw ha'm islep shıg'arıwdı qollap-quwatlaw boyınsha a'melge asırılıp atırǵ'an is-rejeler na'tiyjesinde tutınıw tovarların islep shıg'arıw ko'lemi 1033,9 mlrd.sumdı quradı ha'm 2017 jıldın' yanvar-sentyabr aylarına salıstırǵ'anda 3,7%, ke o'siwi ta'miyinlendi, ulıwma sanaattag'ı u'lesi bolsa 16,0% ti quradı.

**2018 jildin' yanvar-sentyabr aylarında tutiniv tovarlarin islep shig'ariv**



2017 jildin' yanvar-sentyabr aylarına salistirg'anda tutiniv tovarlari quramında azıq-awqat emes tovarlardı islep shig'ariv ko'eminin' 34,2% ten 2018 jildin' yanvar-sentyabr aylarında 35,9% ke o'siwi baqlandi.

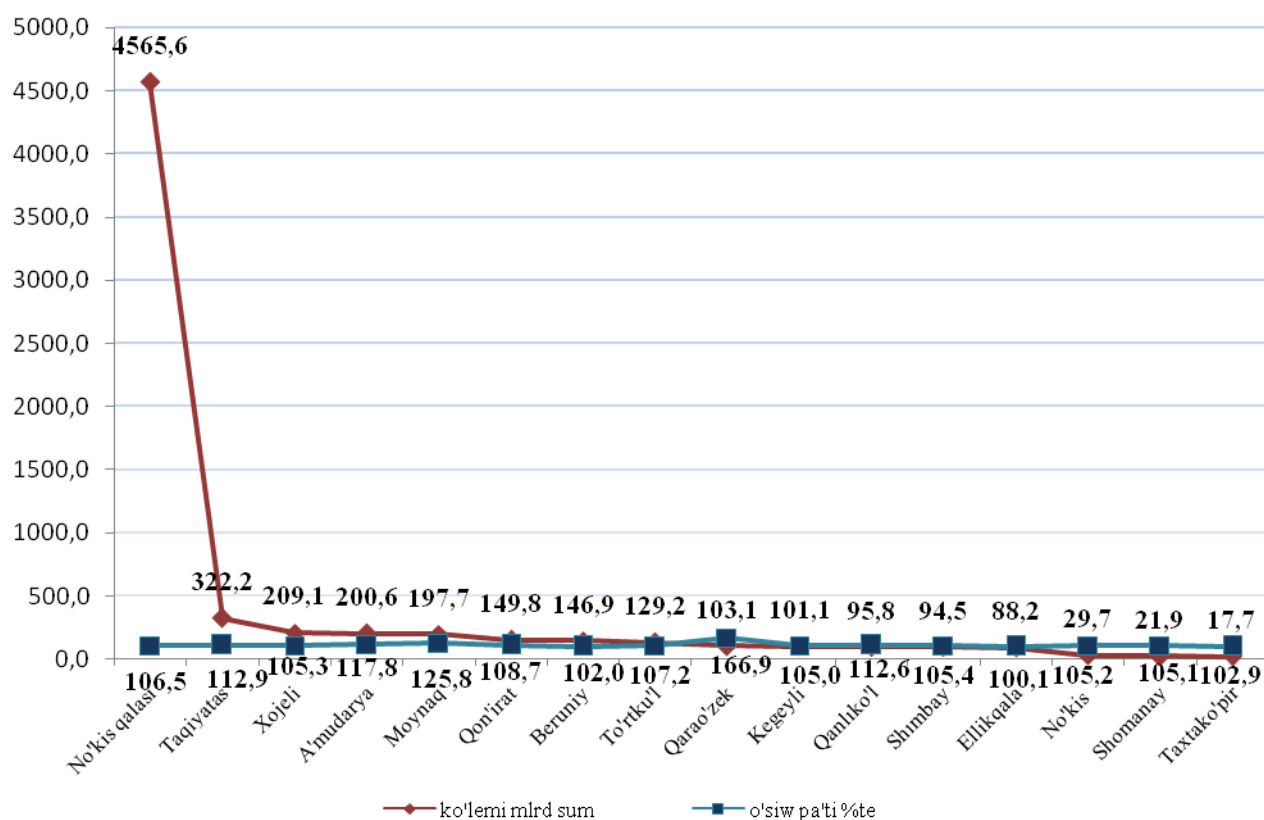
**Yanvar-sentyabr aylarında tutiniv tovarlarin islep shig'ariv ko'lemi, %**



### *Aymaqlardın' sanaat islep shıg'arıwı*

Respublika sanaat islep shıg'arıw ko'lemi quramında en' ko'p No'kis qalası (respublika sanaat islep shıg'arıw ko'leminin' 70,5% u'lesi), Taxiyyatas (5,0%), Xojeli (3,2%), A'mudarya (3,1%), Moynaq (3,0%) rayonları u'lesine tuwri keledi.

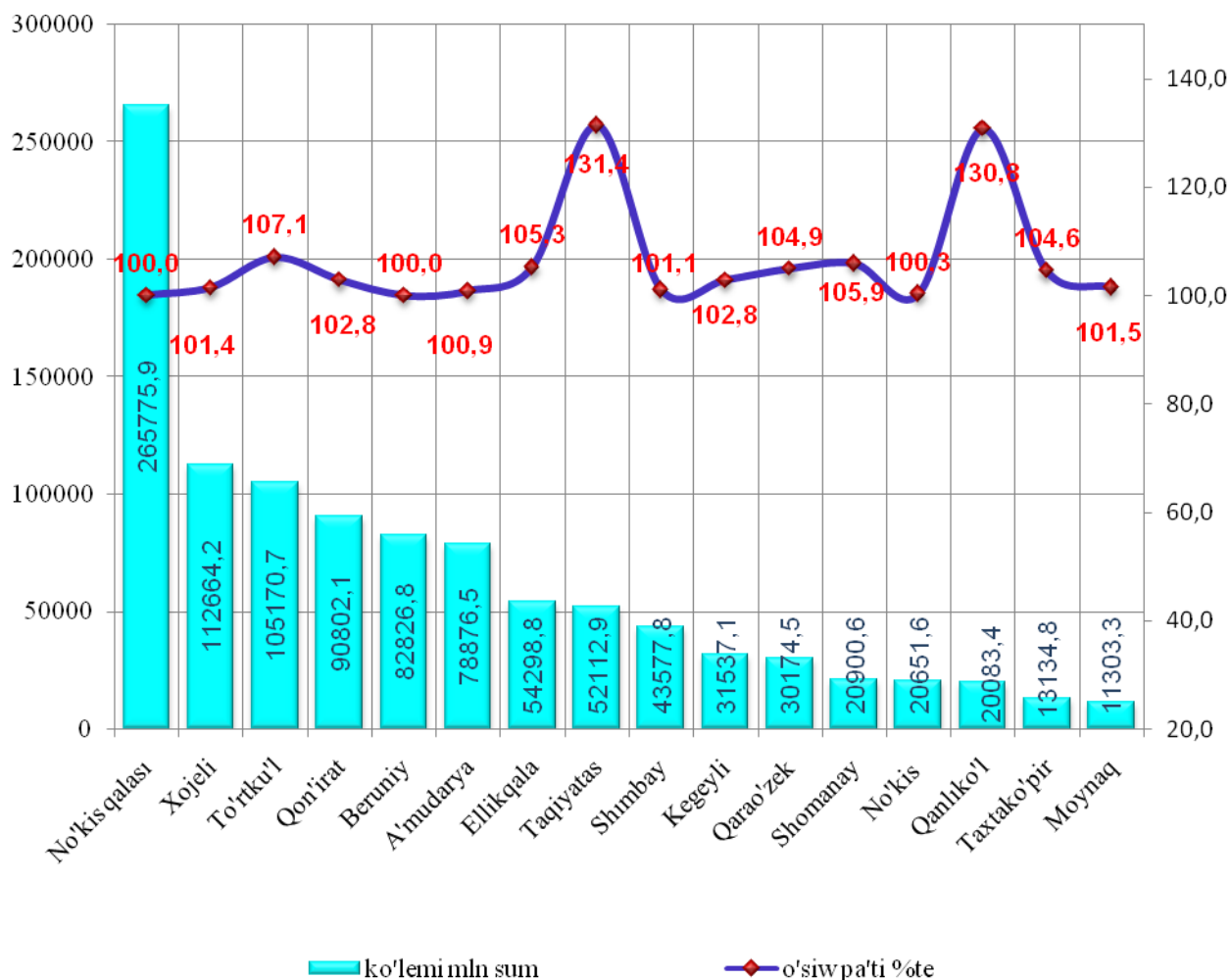
### *2018 jıldın' yanvar-sentyabr aylarında aymaqlardın' sanaat islep shıg'arıw ko'lemi ha'm o'siw pa'ti*



Sonın' menen birge en' kem u'les Taxtak'o'pir (0,3 %), Shomanay (0,3 %), No'kis (0,4 %), ha'm Ellikqala (1,4 %) rayonları u'lesine tuwri keledi .

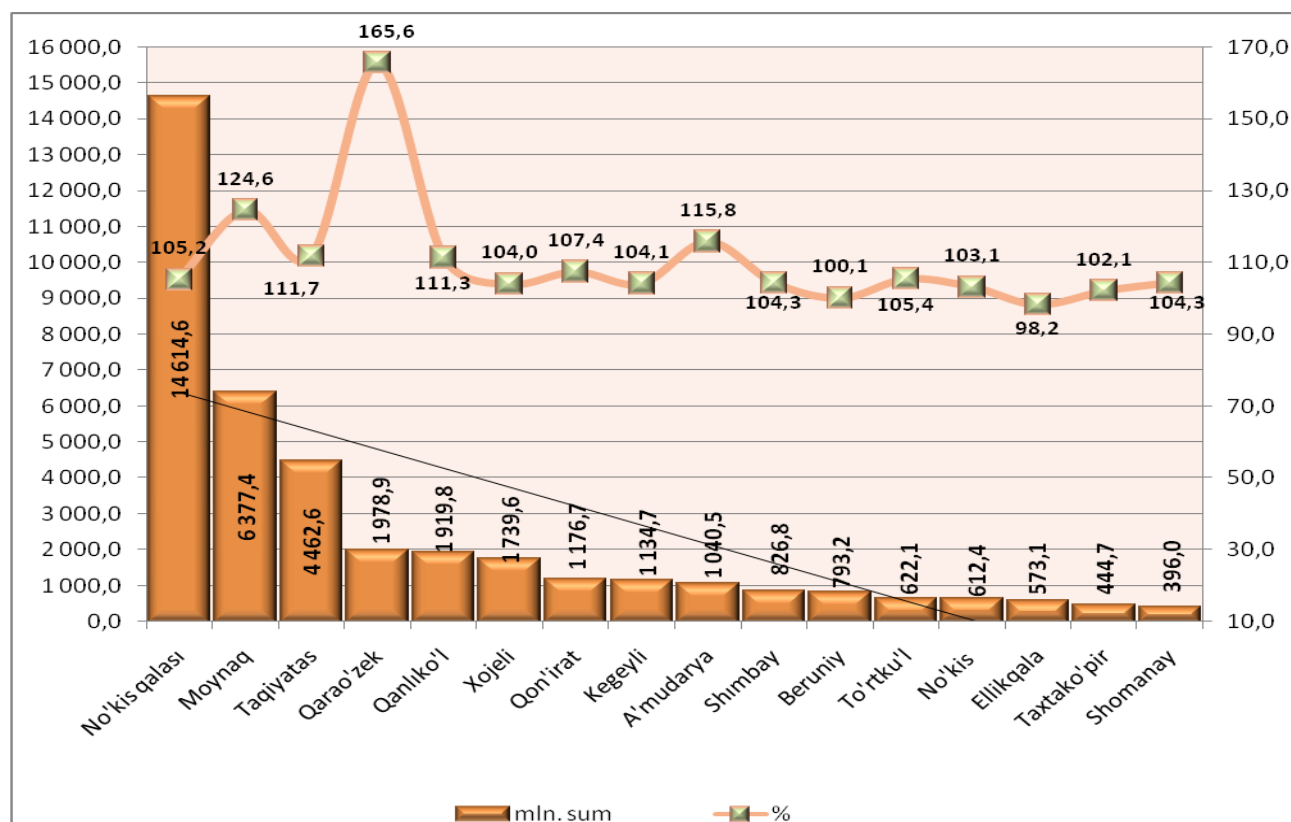
Sonı aytıp o'tiw kerek, ba'sekege shıdamlı o'nim islep shıg'arıw boyınsha joqarı texnologiyalı joybarlardı a'melge asırıw natiyjesinde Qarao'zek (2017 jıldın' yanvar-sentyabr aylarına salıstırg'anda 166,9 % ke), Moynaq (125,8 % ke), A'mudarya (117,8 % ke), Taxiyyatas (112,9 % ke) ha'm Qanliko'l (112,6 % ke) rayonlarında sezilerli da'rejede islep shıg'arıw ko'leminin' o'siwi ta'miyinlendi .

*2018 jil yanvar- sentyabr aylarında respublikalar boyınsha tutinw tovarlari islep shig'arw ko'lemi ha'm o'siw pa'ti*



Xalq jan basina sanoat o'nimlari islep shig'arwdin' bo'listiriliwin talqlag'animizda No'kis qalasinda (14614,6 min' sum), Moynaq (6377,4 min' sum), Taqiyatas (4462,6 min' sum) rayonlarinda ortasha respublika darejesi ko'rsetkishinen (3495,8 min' sum) a'dewir joqarilig'in ko'rsetpekte.

**2018 jil yanvar-sentyabr aylarında xalıq jan basına tuwri keletug'in ortasha xalıq ha'm sanaat o'nimlerin islep shıg'arıwdin' o'siw pa'ti**



Aymaqlar kesiminde xalıq jan basına ortasha sanaat o'nimlerin islep shıg'arıw ko'lemine joqarı o'siw pa'ti Qarao'zek (2017 jıldın' yanvar-sentyabr aylarına salıstırg'anda 165,6 % ke), Moynaq (124,6 % ke) ha'm A'mudaryya (115,8 % ke) rayonlarında baqlandı. Sonın' menen birge, Ellikqala (98,2%) rayonında o'sim pa'tinin' to'menligi baqlandı.

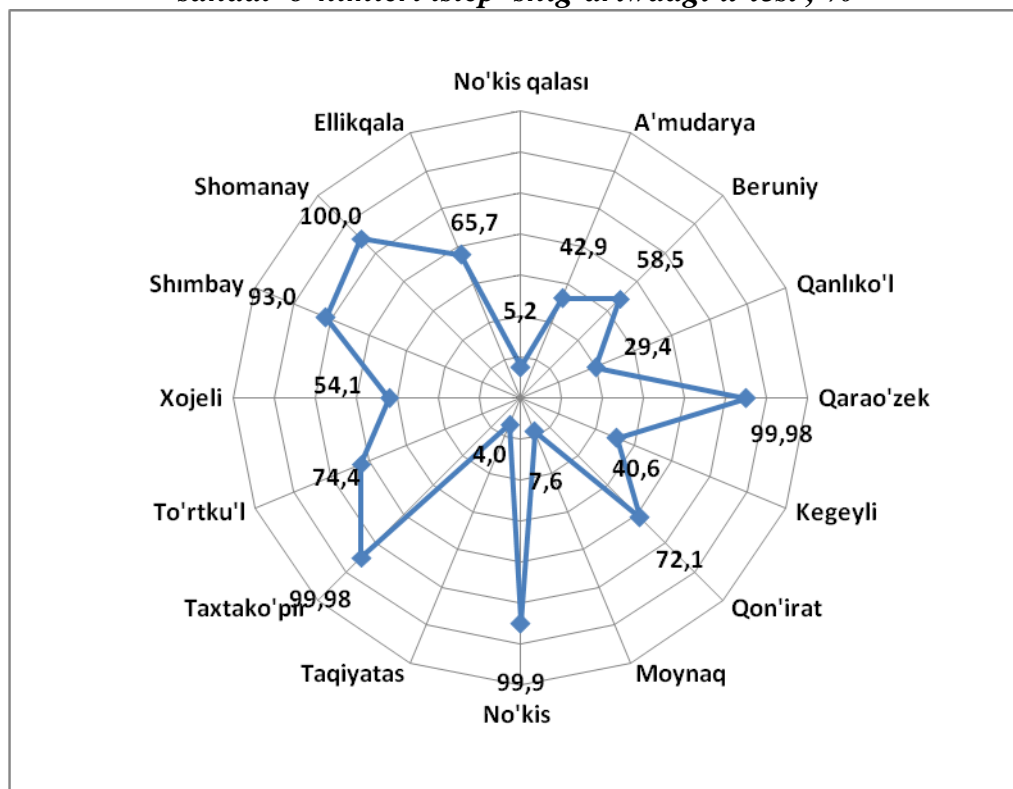
***Sanaat islep shıg'arıwda kishi biznestin' u'lesi.***

Kishi biznes subektleri sanaat islep shıg'arıwda keskin ha'reketleniwi natiyjesinde olar ta'repinen sanaat o'nimleri islep shıg'arıw ko'lemi o'tgen jıldın' usı da'wirge salıstırg'anda 8,2 % ke osiwin ta'minledi, o'z nawbetinde kishi biznestin' uliwma sanaat islep shıg'arıwdagi u'lesi bolsa 17,7% ti quradı.

Aymaqlar kesiminde kishi biznestin' sanaat o'nimlerin islep shıg'arıwdagi en' joqarı ulesi Shomanay (uliwma sanaat o'nimleri islep shıg'arıwdag'i u'lesi 100 %), No'kis (99,9 %), Qarao'zek (99,98 %) ha'm Taxtako'pir (99,98 %) rayonlarında baqlang'an bolsa, en' kishi u'les No'kis qalasında (5,2 %), Taqiyatas (4,0 %), Moynaq (7,6 %) ha'm Qanliko'l



**2018 jildin' yanvar-sentyabr aylarında aymaqlar boyınsha kishi biznestin' sanaat o'nimleri islep shig'arıwdagi u'lesi, %**



**2018 jildin' yanvar- sentyabr aylarında tayar ónimler qosımsha bólekler hám materiallar islep shıg'arıwdı máhállılestiriw**

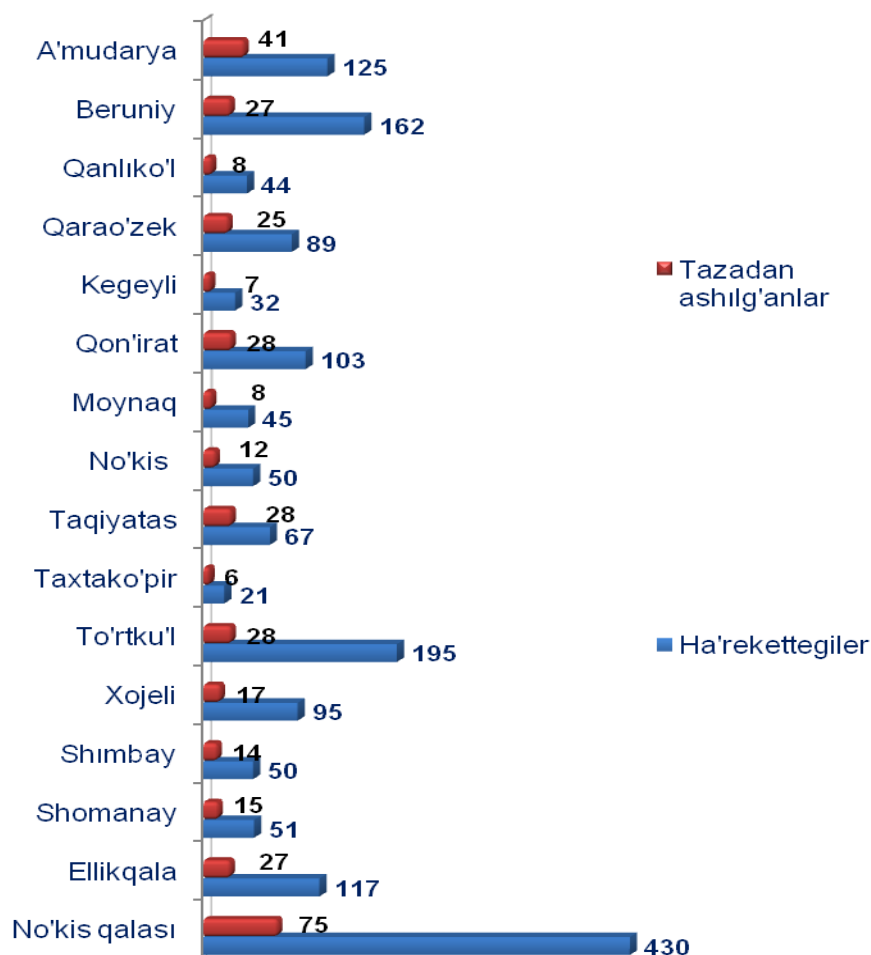
Tayar ónimler qosımsha bólekler hám materiallar islep shıg'arıwdı máhállılestiriw dástúrińniń ámelge asırılıwı Respublikada sanaat ónimlerin islep shıg'arıwdıń rawajlanıwına óz tásirin kórsetti, usı dástúr dógeresinde 3202,3 mlrd.somlıq ónimler islep shıg'arılğan bolıp 303,5 mln. AQSh dollar muǵdarında máhállılestirilgen ónimler eksport qılındı.

Máhállılestirilgen ónimler kólemi ótken jıldıń sáykes dáwirine salıstırǵanda 2,4 mártebe óskeni baqlandı.

***Ha'rekettegi ha'm jan'adan ashılǵ'an sanaat ka'rxanalari.***

Bu'gingi ku'nde respublikada 1676 sanaat ka'rxanalari ha'rekette bolıp, olardan 430 ka'rxana No'kis qalasına, 125 A'mudarya, 162 Beruniy, 44 Qanliko'l, 89 Qarao'zek, 32 Kegeyli, 103 Qon'irat, 45 Moynaq, 50 No'kis, 67 Taqiyatas, 21 Taxtako'pir, 195 To'rtku'l, 95 Xo'jeli, 50 Shımbay, 51 Shomanay ha'm 117 ka'rxana Ellikqala rayonlarına tuwri keledi.

*2018 jil 1 oktyabr jag'dayina ha'rekettegi ha'm jan'adan ashilg'an  
sanaat ka'rxanalar sani, birlik*



Usi jildin' yanvar-sentyabr aylarında respublikada 366 jan'a sanaat ka'rxanalar ashildi, olardan 80 % No'kis qalasi, A'mudarya, Beruniy, Qarao'zek, Qon'irat, Taqiyatas, To'rtku'l ha'm Ellikqala rayonlarina tuvri keledi.

*Sanaat statistikasi bo'limi*

*Baspag'a juwapker:  
Baylanis telefoni:*

*Gulmurzaeva T.  
(0371) 230-82-09*