



## TUTINIW BAZARI

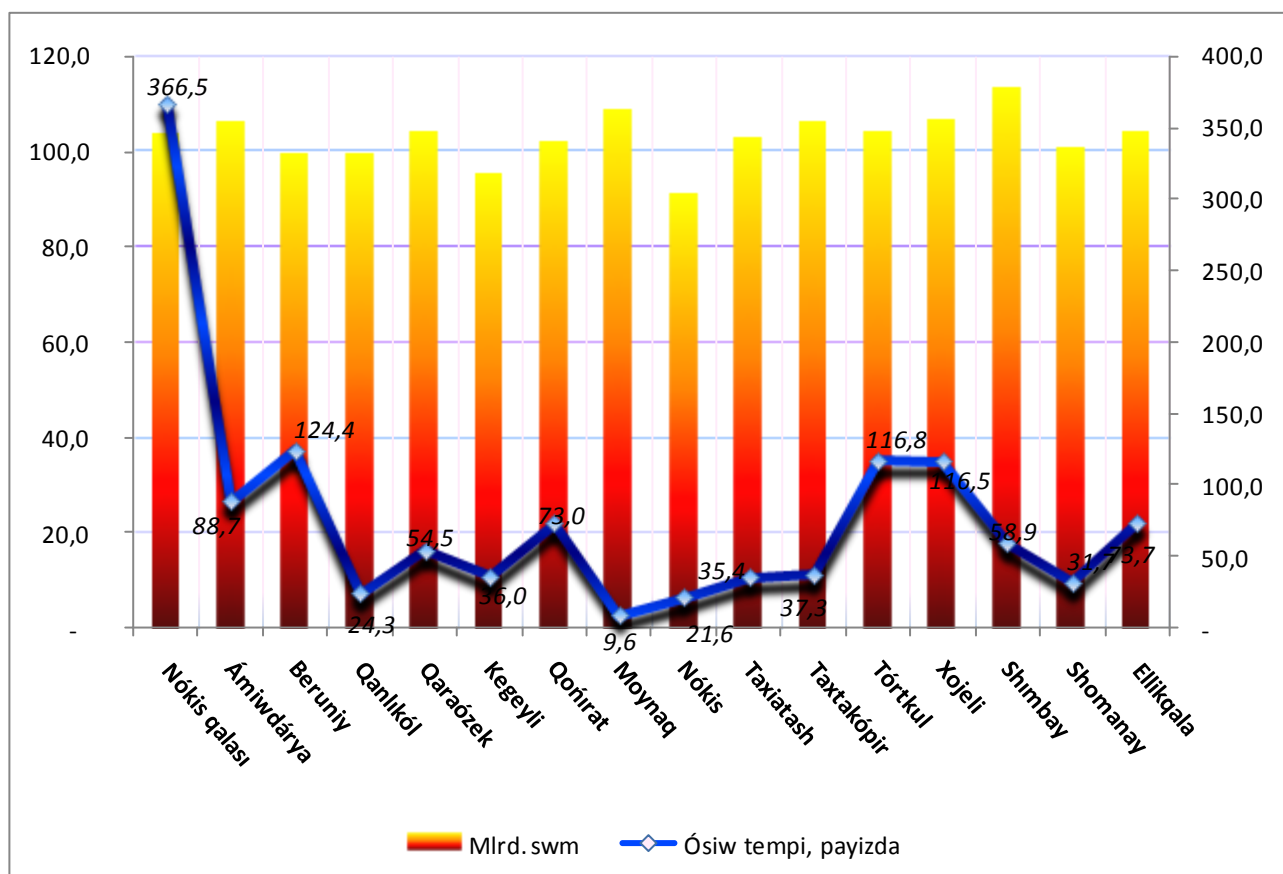
(dáslepki maǵlıwmat)

2018 jil yanvar-aprel

Usaqlap satıw tovar aylanısı usı jıldıń yanvar-aprel aylarında ótken jıldıń usı dáwirine salıstırǵanda 3,1 payızǵa ósti.

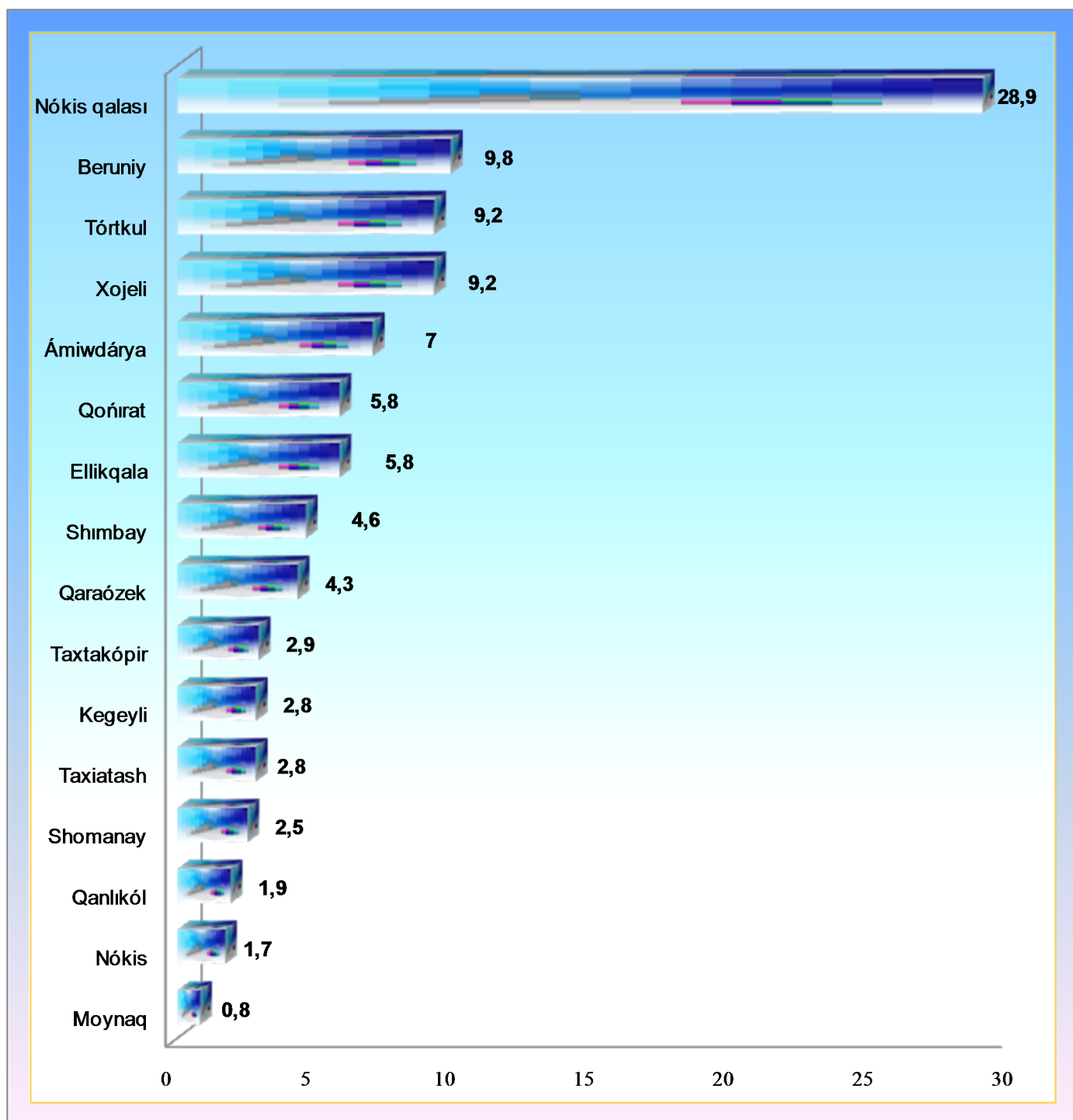
Iri kárxanalardıń usaqlap satıw tovar aylanısındaǵı úlesi 8,8 payızdı quradı. Avtotransport quralları, tutiniw tovarları hám alkagollı ishimliklerge bolǵan talaptıń asıwı iri kárxanalardıń ósiw tempin ótken jıldıń usı dáwirine salıstırǵanda 15,8 payızǵa kóbeyiwine alıp keldi.

**2018 jil yanvar-aprel ayında awqatlanıw kárxanaların qosqan halda, usaqlap satıw tovar aylanısı hám ósiw templeri (ótken jıldın usı dáwirine salıstırǵanda, payızda)**



Usaqlap satiw tovar aylanısı kóleminde úlken úleske iye bolǵan Nókis qalası (28,9 payız), Beruniy (9,8 payız), Tórtkul (9,2 payız), Xojeli (9,2 payız) hám Ámiwdárya (7,0 payız) raionları usaqlap satiw tovar aylanısınıń ósiwine jaqsı tásirin ko'rsetti.

### Raionlar kesiminde jámi usaqlap satiw tovar aylanısınıń úlesi, payızda



Awqatlanıw kárxanaların qosqan halda usaqlap satıw tovar aylanısı xalıq jan basına 5,0 payızǵa ósip, 0,7 mln. swmdı quradı (2017 jil yanvar-aprel aylarında 0,5 mln. swmdı quraǵan edi).



Ortasha jan basına tovar aylanısınıń eń joqarı kórsetkishleri Qaraózek rayonu (1,1 mln. swm), Xojeli rayonu (9,8 mln.swm) hám Taxtakópir rayonında (9,5 mln. swm) gúzetildi.

Awqatlanıw kárxanalarınıń usaqlap satıw tovar aylanısı kólemi 28,4 trln. swmdı quradı hám 0,2 payızǵa ósti. Usaqlap satıw tovar aylanısınıń ulıwma kóleminde awqatlanıw kárxanalarınıń úlesi 2,2 payızdı quradı.

### Xalıq jan basına usaqlap satıw tovar aylanısı

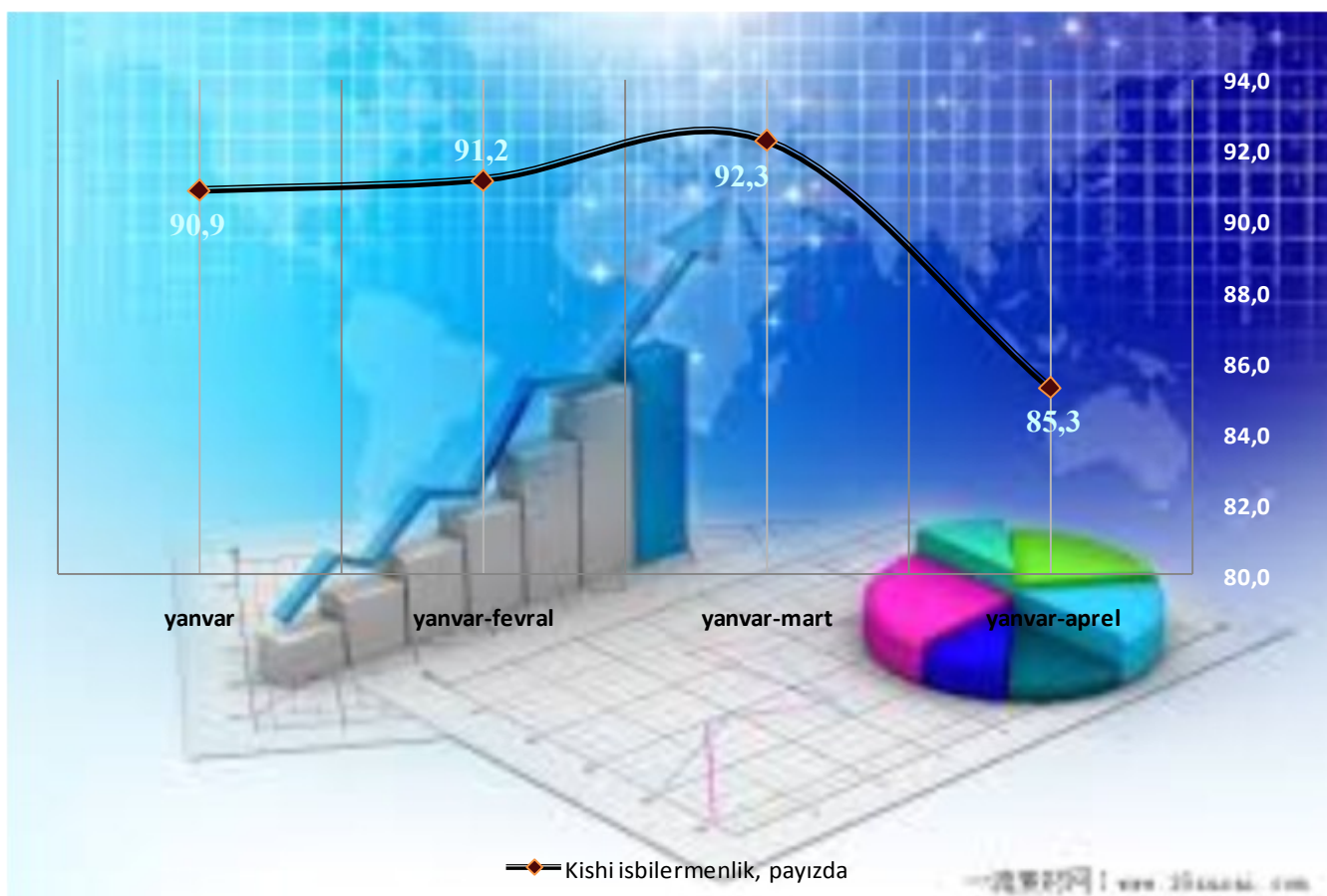
	Min. swm	Ótken jıldıń usı dáwirine salıstırǵanda, payızda
Qaraqalpaqstan Respublikası	687,8	125,0
Ámiwdárya	469,7	131,9
Beruniy	687,8	124,3
Qanlıkól	494,7	123,0
Qaraózek	1055,2	128,3
Kegeyli	408,2	117,5
Qońırat	582,5	126,4
Moynaq	313,0	134,3
Nókis rayonu	457,9	114,3
Taxiataş	497,6	127,7
Taxtakópir	947,6	131,0
Tórtkúl	574,4	129,7
Xojeli	982,7	132,2
Shımbay	522,5	139,9
Shomanay	578,8	124,3
Ellilqala qala:	490,4	129,7
Nókis qalası	1190,3	128,9

## KISHI ISBILERMENLIKTİŇ USAQLAP SATIW TOVAR AYLANISINDAĞI ÜLESİ

Kishi isbilermenliktiŇ tovar aylanısı ótken jildiŇ usı dáwirine salıstırǵanda 1,2 payızǵa ósti.

Ulıwma usaqlap satiw tovar aylanısınıŇ 85,3 payızın quradı.

Kishi isbilermenlik ulıwma tovar aylanısınıŇ 75,3 mlrd. so'mı oraylaspaǵan sawda esabına tuwrı keldi. Usı sektordıŇ jámi usaqlap satiw tovar aylanısındaǵı úlesi 5,9 payızdı quradı.



**Qaraqalpaqstan Respublikasi statistika basqarması**  
Isbilermenlik ortalığı gúzetiwleri, isbilermenlikti rawajlandırıw, sırtqı ekonomikalıq háreketler hám sawda statistikasi bólimi

**Baspa ushın juwapker: R.Sharibaev**

**(0371) 230-82-06**