



TUTINIW BAZARI

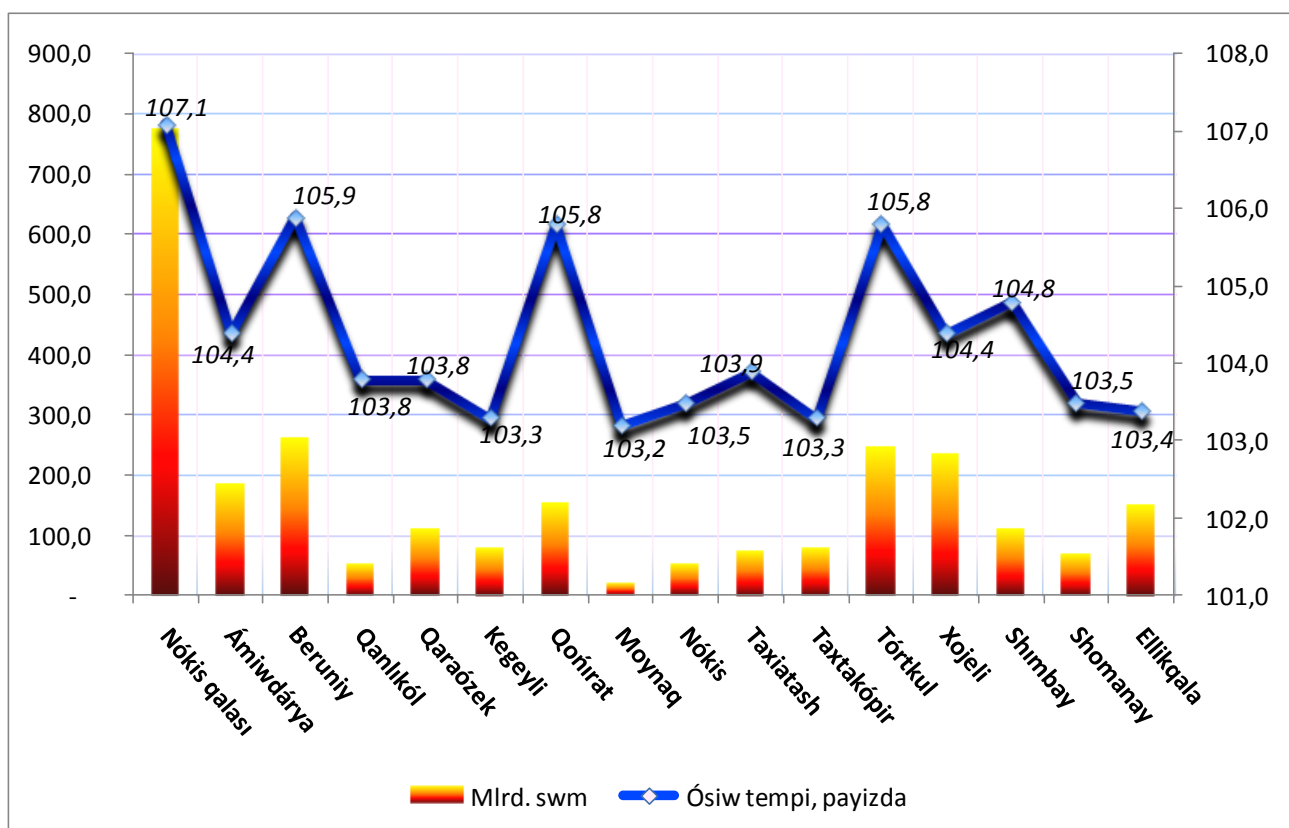
(dáslepki maǵlıwmat)

2018 jil yanvar-avgust

Usaqlap satıw tovar aylanısı usı jıldıń yanvar-avgust aylarında ótken jıldıń usı dáwirine salıstırǵanda 5,3 payızǵa ósti.

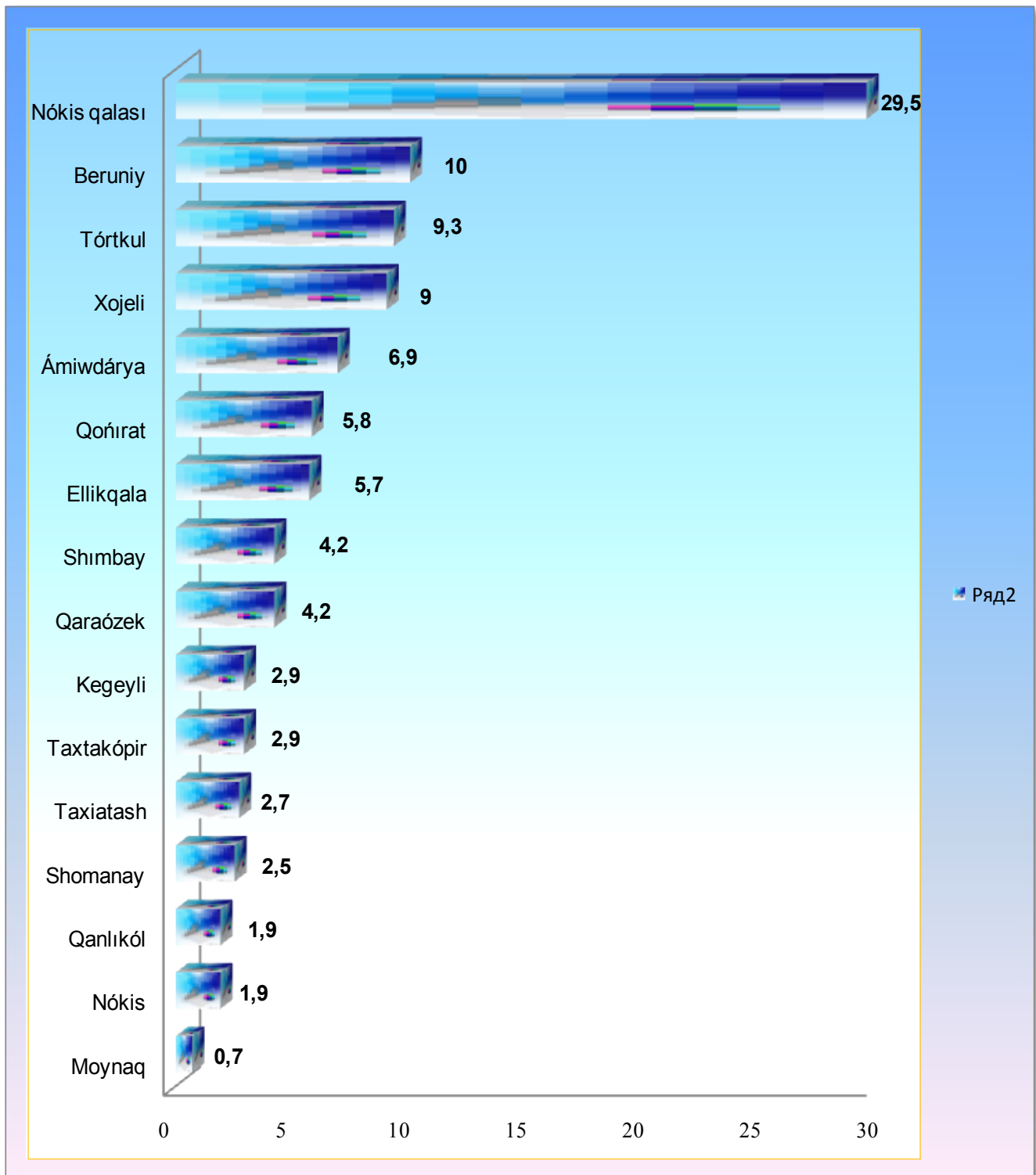
Iri kárxanalardıń usaqlap satıw tovar aylanısındaǵı úlesi 9,8 payızdı quradı. Avtotransport quralları, tutiniw tovarları hám alkagollı ishimliklerge bolǵan talaptıń asıwı iri kárxanalardıń ósiw tempin ótken jıldıń usı dáwirine salıstırǵanda 29,0 payızǵa kóbeyiwine alıp keldi.

2018 jil yanvar-avgust ayında awqatlanıw kárxanaların qosqan halda, usaqlap satıw tovar aylanısı hám ósiw templeri (ótken jıldın usı dáwirine salıstırǵanda, payızda)



Usaqlap satiw tovar aylanısı kóleminde úlken úleske iye bolǵan Nókis qalası (29,5 payız), Beruniy (10,0 payız), Tórtkul (9,3 payız), Xojeli (9,0 payız) hám Ámiwdárya (6,9 payız) raionları usaqlap satiw tovar aylanısınıń ósiwine jaqsı tásirin ko'rsetti.

Raionlar kesiminde jámi usaqlap satiw tovar aylanısınıń úlesi, payızda



Awqatlanıw kárxanaların qosqan halda usaqlap satıw tovar aylanısı xalıq jan basına 3,9 payızǵa ósip, 1414,7 min. swmdı quradı (2017 jil yanvar-avgust aylarında 1127,1 min. swmdı quraǵan edi).



Ortasha jan basına tovar aylanısınıń eń joqarı kórsetkishleri Nókis qalası (2474,5 min. swm), Qaraózek rayonu (2094,9 min. swm), Xojeli rayonu (1949,8 min.swm) hám Taxtakópir rayonında (1891,5 min. swm) gúzetildi. Awqatlanıw kárxanalarınıń usaqlap satıw tovar aylanısı kólemi 82,1 mlrd. swmdı quradı hám 10,0 payızǵa ósti. Usaqlap satıw tovar aylanısınıń ulıwma kóleminde awqatlanıw kárxanalarınıń úlesi 2,6 payızdı quradı.

Xalıq jan basına usaqlap satıw tovar aylanısı

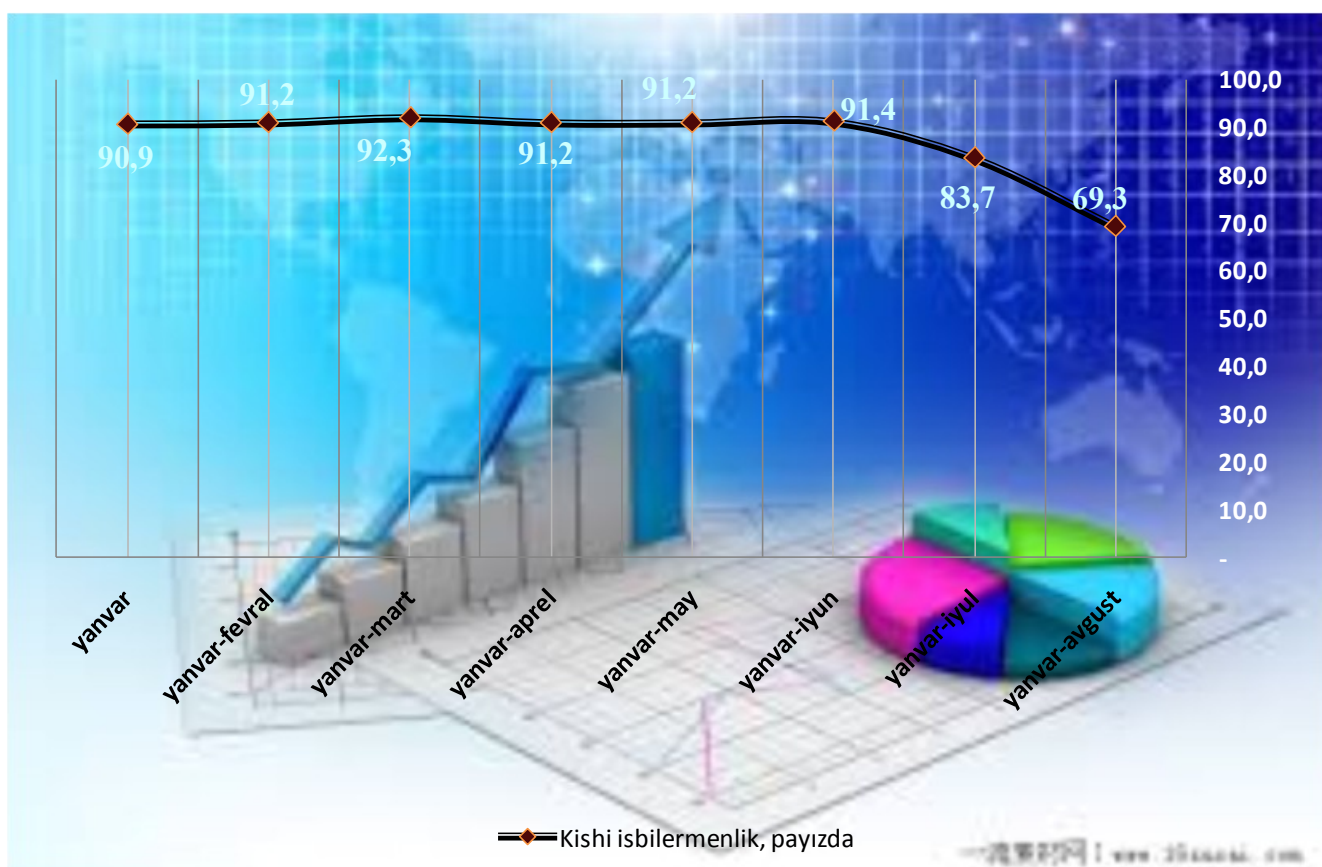
	Min. swm	Ótken jıldıń usı dáwirine salıstırǵanda, payızda
Qaraqalpaqstan Respublikası	1414,7	103,9
Ámiwdárya	945,1	102,7
Beruniy	1411,9	103,9
Qanlıkól	1006,7	102,5
Qaraózek	2094,9	103,0
Kegeyli	857,1	102,3
Qońırat	1184,5	104,5
Moynaq	597,9	102,2
Nókis rayonu	1003,0	101,3
Taxiatas	988,1	102,7
Taxtakópir	1891,5	102,5
Tórtkúl	1170,3	104,0
Xojeli	1949,8	103,3
Shimbay	955,1	103,7
Shomanay	1194,7	102,8
Ellilqala	970,8	101,4
qala:		
Nókis qalası	2474,5	105,9

KISHI ISBILERMENLIKTİŇ USAQLAP SATIW TOVAR AYLANISINDAĞI ÜLESİ

Kishi isbilermenliktiŇ tovar aylanısı ótken jildiŇ usı dáwirine salıstırǵanda 3,4 payızǵa ósti.

Ulıwma usaqlap satiw tovar aylanısınıŇ 69,3 payızın quradı.

Kishi isbilermenlik ulıwma tovar aylanısınıŇ 169,5 mlrd. so'mı oraylaspaǵan sawda esabına tuwrı keldi. Usı sektordıŇ jámi usaqlap satiw tovar aylanısındaǵı úlesi 5,4 payızdı quradı.



Qaraqalpaqstan Respublikasi statistika basqarması
Sırtqı ekonomikalıq baylanıslar hám sawda statistikası
bólimi

Baspa ushın juwapker: D.Qalnazarov

(0371) 230-82-06