



TUTINIW BAZARI

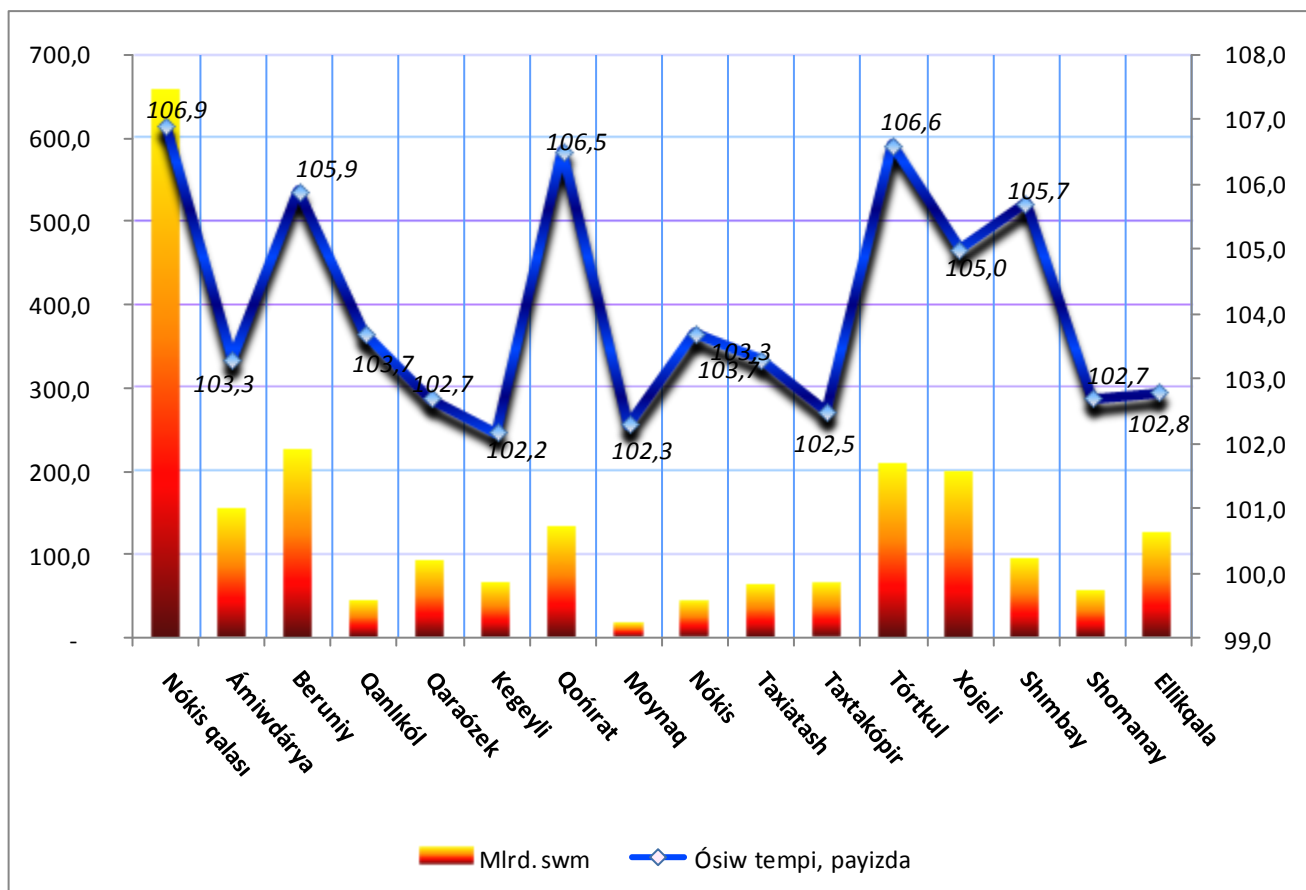
(dáslepki maǵlıwmat)

2018 jil yanvar-iyul

Usaqlap satıw tovar aylanısı usı jıldıń yanvar-iyul aylarında ótken jıldıń usı dáwirine salıstırǵanda 5,2 payızǵa ósti.

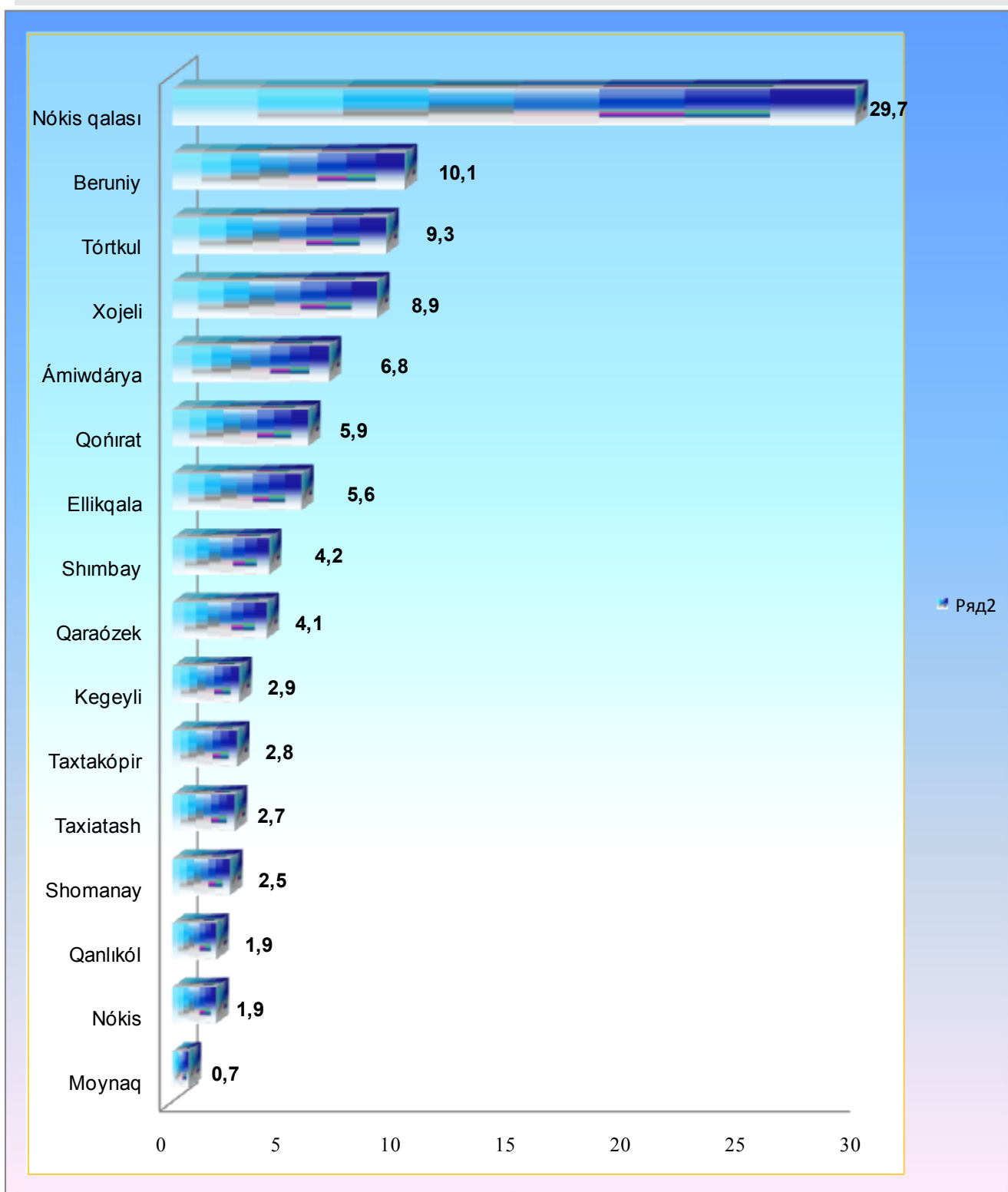
Iri kárxanalardıń usaqlap satıw tovar aylanısındaǵı úlesi 9,8 payızdı quradı. Avtotransport quralları, tutiniw tovarları hám alkagollı ishimliklerge bolǵan talaptıń asıwı iri kárxanalardıń ósiw tempin ótken jıldıń usı dáwirine salıstırǵanda 26,1 payızǵa kóbeyiwine alıp keldi.

2018 jil yanvar-iyul ayında awqatlanıw kárxanaların qosqan halda, usaqlap satıw tovar aylanısı hám ósiw templeri (ótken jıldın usı dáwirine salıstırǵanda, payızda)



Usaqlap satiw tovar aylanısı kóleminde úlken úleske iye bolǵan Nókis qalası (29,7 payız), Beruniy (10,1 payız), Tórtkul (9,3 payız), Xojeli (8,9 payız) hám Ámiwdarya (6,8 payız) raionları usaqlap satiw tovar aylanısınıń ósiwine jaqsı tásirin ko'rsetti.

Raionlar kesiminde jámi usaqlap satiw tovar aylanısınıń úlesi, payızda



Awqatlanıw kárxanaların qosqan halda usaqlap satıw tovar aylanısı xalıq jan basına 3,8 payızǵa ósip, 1195,7 min. swmdı quradı (2017 jil yanvar-iyun aylarında 950,0 min. swmdı quraǵan edi).



Ortasha jan basına tovar aylanısınıń eń joqarı kórsetkishleri Nókis qalası (2103,0 min. swm), Qaraózek rayonu (1734,4min. swm), Xojeli rayonu (1641,7 min.swm) hám Taxtakópir rayonında (1561,0 min. swm) gúzetildi.

Awqatlanıw kárxanalarınıń usaqlap satıw tovar aylanısı kólemi 70,9 mlrd. swmdı quradı hám 10,1 payızǵa ósti. Usaqlap satıw tovar aylanısınıń ulıwma kóleminde awqatlanıw kárxanalarınıń úlesi 3,2 payızdı quradı.

Xalıq jan basına usaqlap satıw tovar aylanısı

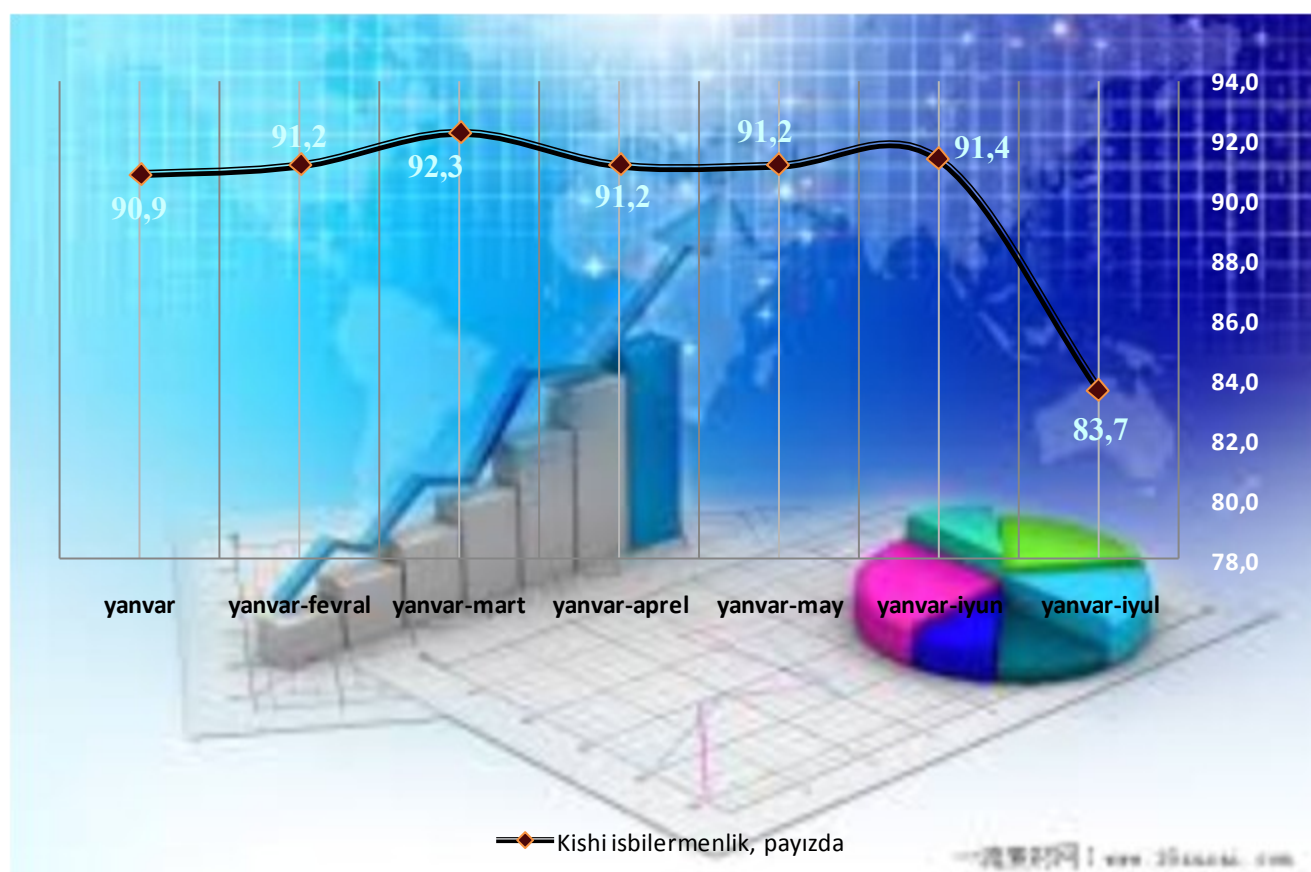
	Mıń. swm	Ótken jıldıń usı dáwirine salıstırǵanda, payızda
Qaraqalpaqstan Respublikası	1195,7	103,8
Ámiwdárya	785,6	101,6
Beruniy	1208,2	104,0
Qanlıkól	850,9	102,4
Qaraózek	1734,4	101,9
Kegeyli	716,2	101,3
Qońırat	1016,3	105,1
Moynaq	490,8	101,3
Nókis rayonu	858,0	101,5
Taxiatas	837,8	102,2
Taxtakópir	1561,0	101,7
Tórtkúl	996,0	104,8
Xojeli	1641,7	103,9
Shımbay	808,5	104,5
Shomanay	991,8	101,9
Ellilqala	809,3	100,8
qala:		
Nókis qalası	2103,0	105,6

KISHI ISBILERMENLIKTİŇ USAQLAP SATIW TOVAR AYLANISINDAĞI ÜLESİ

Kishi isbilermenliktiŇ tovar aylanısı ótken jildiŇ usı dáwirine salıstırǵanda 3,5 payızǵa ósti.

Ulıwma usaqlap satiw tovar aylanısınıŇ 83,7 payızın quradı.

Kishi isbilermenlik ulıwma tovar aylanısınıŇ 142,2 mlrd. so'mı oraylaspaǵan sawda esabına tuwrı keldi. Usı sektordıŇ jámi usaqlap satiw tovar aylanısındaǵı úlesi 5,6 payızdı quradı.



Qaraqalpaqstan Respublikasi statistika basqarması
Sırtqı ekonomikalıq baylanıslar hám sawda statistikasi
bólimi

Baspa ushın juwapker: D.Qalnazarov

(0371) 230-82-06

