



TUTINIW BAZARI

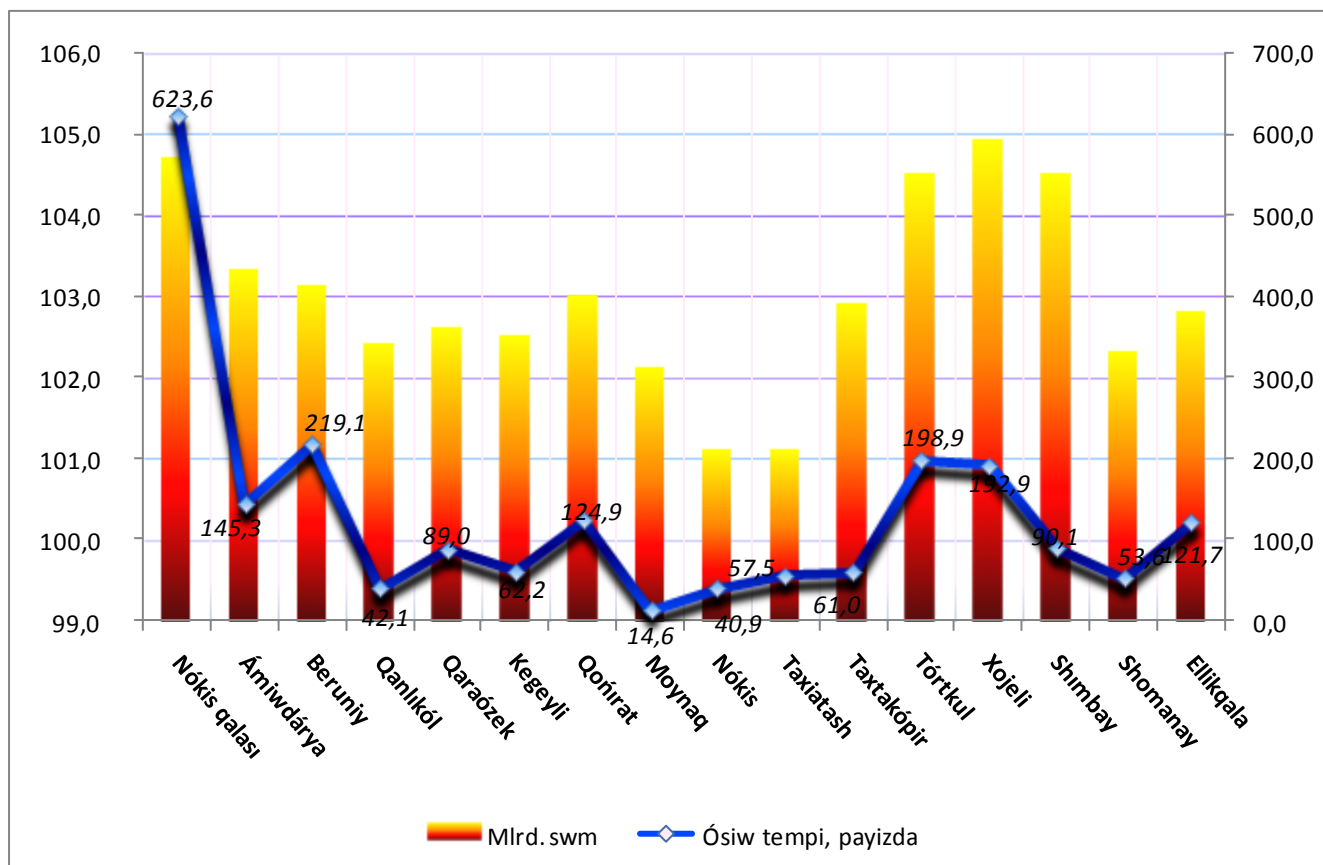
(dáslepki maǵlıwmat)

2018 jil yanvar-iyun

Usaqlap satıw tovar aylanısı usı jıldıń yanvar-iyun aylarında ótken jıldıń usı dáwirine salıstırǵanda 3,7 payızǵa ósti.

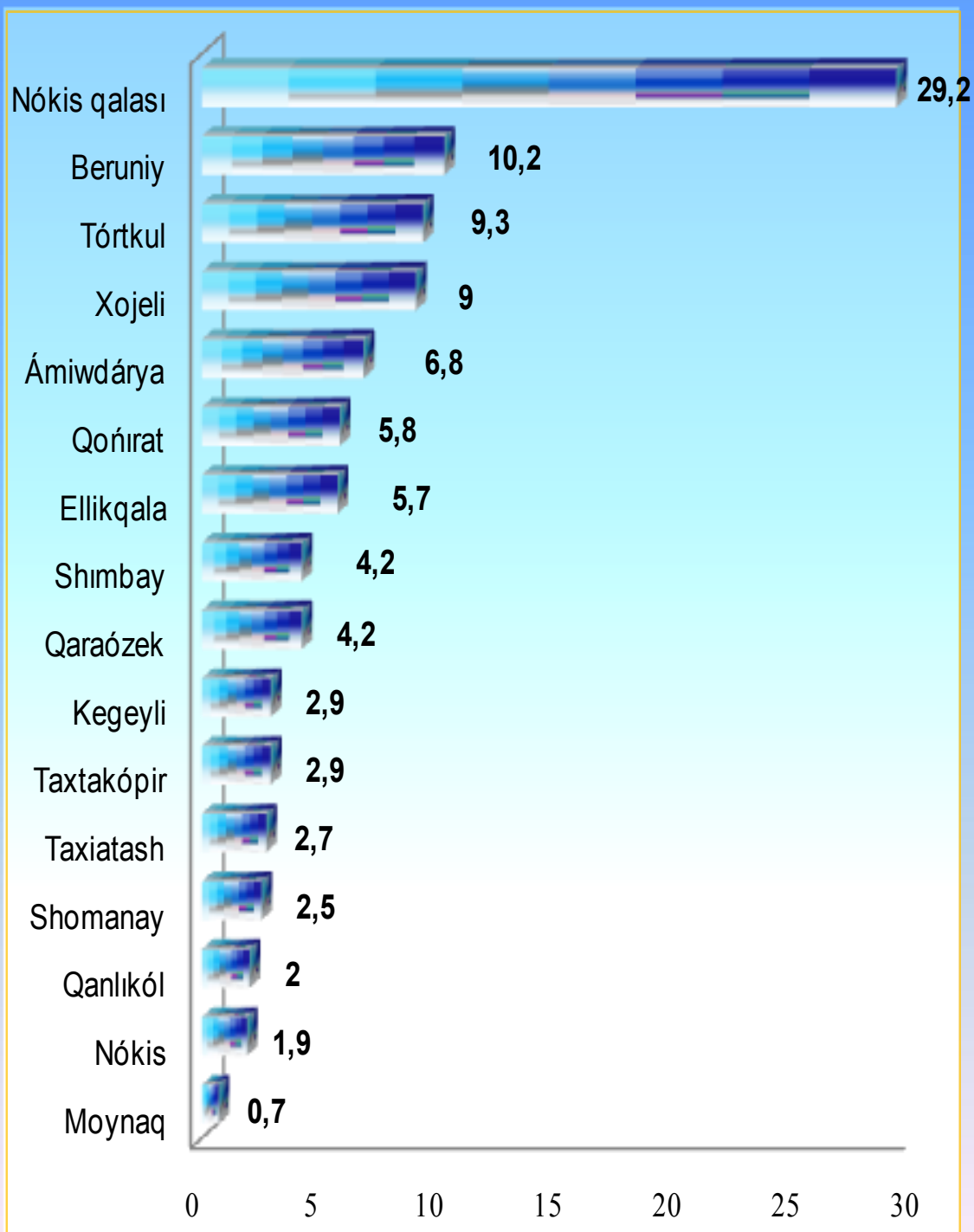
Iri kárxanalardıń usaqlap satıw tovar aylanısındaǵı úlesi 8,6 payızdı quradı. Avtotransport quralları, tutiniw tovarları hám alkagollı ishimliklerge bolǵan talaptıń asıwı iri kárxanalardıń ósiw tempin ótken jıldıń usı dáwirine salıstırǵanda 24,8 payızǵa kóbeyiwine alıp keldi.

2018 jil yanvar-iyun ayında awqatlanıw kárxanaların qosqan halda, usaqlap satıw tovar aylanısı hám ósiw templeri (ótken jıldın usı dáwirine salıstırǵanda, payızda)



Usaqlap satiw tovar aylanısı kóleminde úlken úleske iye bolǵan Nókis qalası (29,2 payız), Beruniy (10,2 payız), Tórtkúl (9,3 payız), Xojeli (9,0 payız) hám Ámiwdárya (6,8 payız) raionları usaqlap satiw tovar aylanısınıń ósiwine jaqsı tásirin ko'rsetti.

Raionlar kesiminde jámi usaqlap satiw tovar aylanısınıń úlesi, payızda



Awqatlanıw kárxanaların qosqan halda usaqlap satıw tovar aylanısı xalıq jan basına 3,3 payızǵa ósip, 28,3 min. swmdı quradı (2017 jil yanvar-iyun aylarında 22,0 min. swmdı quraǵan edi).



Ortasha jan basına tovar aylanısınıń eń joqarı kórsetkishleri Nókis qalası (61,9 min. swm), Qaraózek rayonu (20,8min. swm), Xojeli rayonu (38,7 min.swm) hám Tórtkul rayonında (18,4 min. swm) gúzetildi.

Awqatlanıw kárxanalarınıń usaqlap satıw tovar aylanısı kólemi 52,3 mlrd. swmdı quradı hám 4,8 payızǵa ósti. Usaqlap satıw tovar aylanısınıń ulıwma kóleminde awqatlanıw kárxanalarınıń úlesi 2,4 payızdı quradı.

Xalıq jan basına usaqlap satıw tovar aylanısı

	Мıń. swm	Ótken jıldıń usı dáwirine salıstırǵanda, payızda
Qaraqalpaqstan Respublikası	1156,7	102,3
Ámiwdárya	755,9	101,7
Beruniy	1186,7	101,2
Qanlıkól	844,7	101,1
Qaraózek	1712,5	101,8
Kegeyli	698,4	101,5
Qońırat	982,1	101,7
Moynaq	472,2	101,2
Nókis rayonu	845,9	99,0
Taxiatas	797,7	100,0
Taxtakópir	1532,8	102,2
Tórtkúl	959,8	102,7
Xojeli	1607,7	103,8
Shımbay	789,5	103,4
Shomanay	970,4	101,6
Ellilqala qala:	793,6	100,8
Nókis qalası	1998,8	103,4

KISHI ISBILERMENLIKTİŇ USAQLAP SATIW TOVAR AYLANISINDAĞI ÜLESİ

Kishi isbilermenliktiŇ tovar aylanısı ótken jildiŇ usı dáwirine salıstırǵanda 2,1 payızǵa ósti.

Ulıwma usaqlap satiw tovar aylanısınıŇ 91,4 payızın quradı.

Kishi isbilermenlik ulıwma tovar aylanısınıŇ 115,9 mlrd. so'mı oraylaspaǵan sawda esabına tuwrı keldi. Usı sektordıŇ jámi usaqlap satiw tovar aylanısındaǵı úlesi 5,9 payızdı quradı.



Qaraqalpaqstan Respublikasi statistika basqarması
Sırtqı ekonomikalıq baylanıslar hám sawda statistikasi
bólimi

Baspa ushın juwapker: D.Qalnazarov

(0371) 230-82-06