



TUTINIW BAZARI

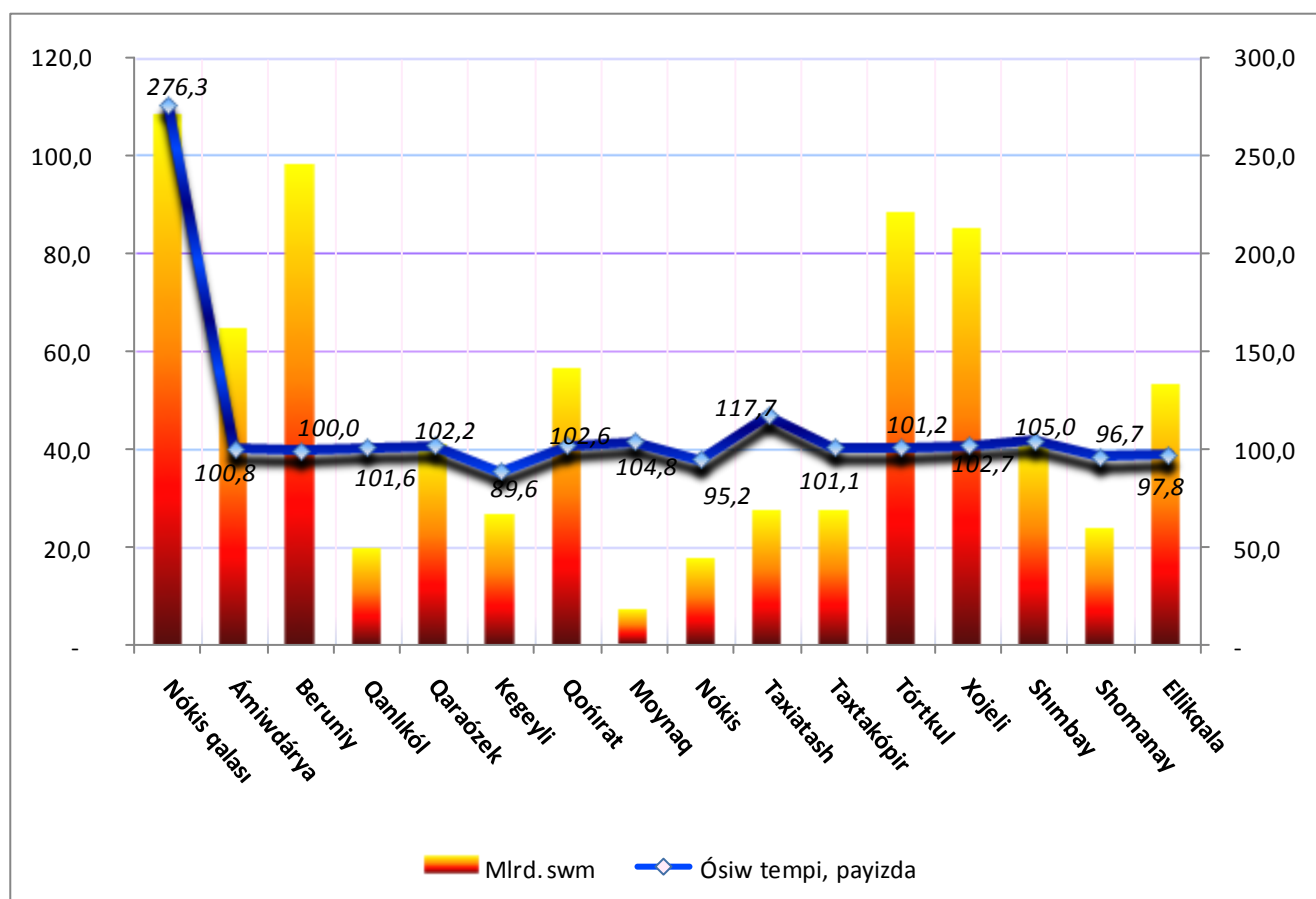
(dáslepki maǵlıwmat)

2018 jil yanvar-mart

Usaqlap satıw tovar aylanısı usı jıldıń yanvar-mart aylarında ótken jıldıń usı dáwirine salıstırǵanda 3,0 payızǵa ósti.

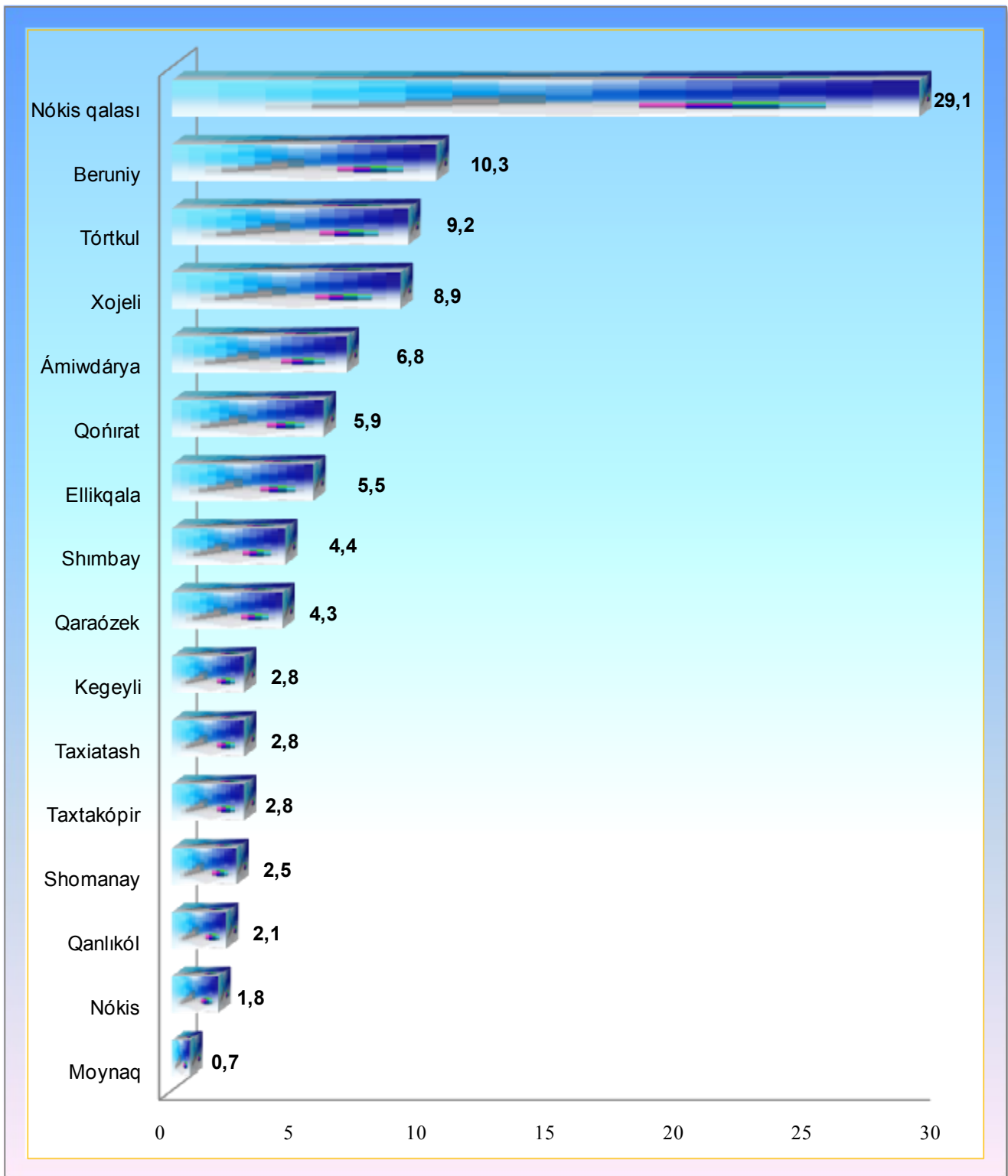
Iri kárxanalardıń usaqlap satıw tovar aylanısındaǵı úlesi 7,7 payızdı quradı. Avtotransport quralları, tutınıw tovarları hám alkagolli ishimliklerge bolǵan talaptıń asıwı iri kárxanalardıń ósiw tempin ótken jıldıń usı dáwirine salıstırǵanda 36,7 payızǵa kóbeyiwine alıp keldi.

2018 jil yanvar-mart ayında awqatlanıw kárxanaların qosqan halda, usaqlap satıw tovar aylanısı hám ósiw templeri (ótken jıldıń usı dáwirine salıstırǵanda, payızda)



Usaqlap satiw tovar aylanısı kóleminde úlken úleske iye bolǵan Nókis qalası (29,1 payız), Beruniy (10,3 payız), Tórtkúl (9,2 payız), Xojeli (8,9 payız) hám Ámiwdárya (6,8 payız) rayonları usaqlap satiw tovar aylanısınıń ósiwine jaqsı tásirin ko'rsetti.

Rayonlar kesiminde jámi usaqlap satiw tovar aylanısınıń úlesi, payızda



Awqatlanıw kárxanaların qosqan halda usaqlap satıw tovar aylanısı xalıq jan basına 1,6 payızǵa ósip, 0,5 mln. swmdı quradı (2017 jil yanvar-mart aylarında 0,4 mln. swmdı quraǵan edi).



Ortasha jan basına tovar aylanısınıń eń joqarı kórsetkishleri Qaraózek rayonu (0,7 mln. swm), Xojeli rayonu (0,7 mln. swm) hám Taxtakópir rayonında (0,7 mln. swm) gúzetildi.

Awqatlanıw kárxanalarınıń usaqlap satıw tovar aylanısı kólemi 19,1 trln. swmdı quradı hám 1,1 payızǵa ósti. Usaqlap satıw tovar aylanısınıń ulıwma kóleminde awqatlanıw kárxanalarınıń úlesi 2,0 payızdı quradı.

Xalıq jan basına usaqlap satıw tovar aylanısı

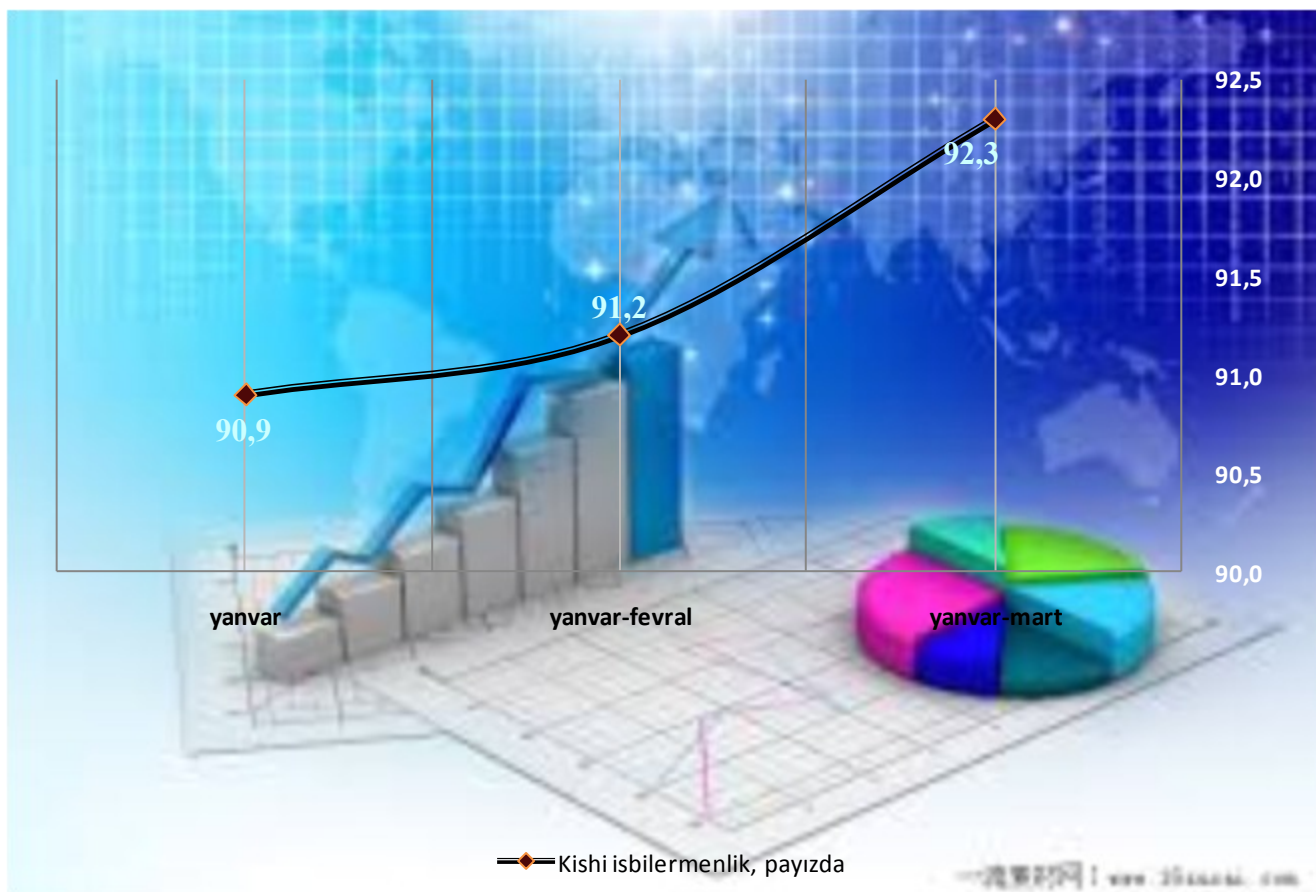
	Mıń. swm	Ótken jıldıń usı dáwirine salıstırǵanda, payızda
Qaraqalpaqstan Respublikası	515,4	101,6
Ámiwdárya	335,6	99,2
Beruniy	530,9	98,2
Qanlıkól	391,6	100,4
Qaraózek	785,1	101,4
Kegeyli	297,8	88,8
Qońırat	443,2	101,3
Moynaq	224,8	103,8
Nókis rayonu	360,0	93,0
Taxiatas	375,9	116,4
Taxtakópir	682,2	100,4
Tórtkúl	425,3	99,5
Xojeli	708,8	101,6
Shımbay	364,9	104,0
Shomanay	428,4	95,8
Ellilqala qala:	344,8	96,1
Nókis qalası	887,0	106,8

KISHI ISBILERMENLIQTIŃ USAQLAP SATIW TOVAR AYLANISINDAǒI ÚLESİ

Kishi isbilermenliktiŃ tovar aylanısı ótken jıldıń usı dáwirine salıstırǵanda 0,9 payızǵa ósti.

Ulıwma usaqlap satiw tovar aylanısınıń 92,3 payızın quradı.

Kishi isbilermenlik ulıwma tovar aylanısınıń 49,8 mlrd. swmı oraylaspaǵan sawda esabına tuwrı keldi. Usı sektordıń jámi usaqlap satiw tovar aylanısındaǒı úlesi 5,2 payızdı quradı.



Qaraqalpaqstan Respublikası statistika basqarması
Isbilermenlik ortalıǵı gúzetiwleri, isbilermenlikti rawajlandırıw, sırtqı ekonomikalıq háreketler hám sawda statistikası bólimi

Baspa ushın juwapker: R.Sharibaev

(0371) 230-82-06