



## TUTINIW BAZARI

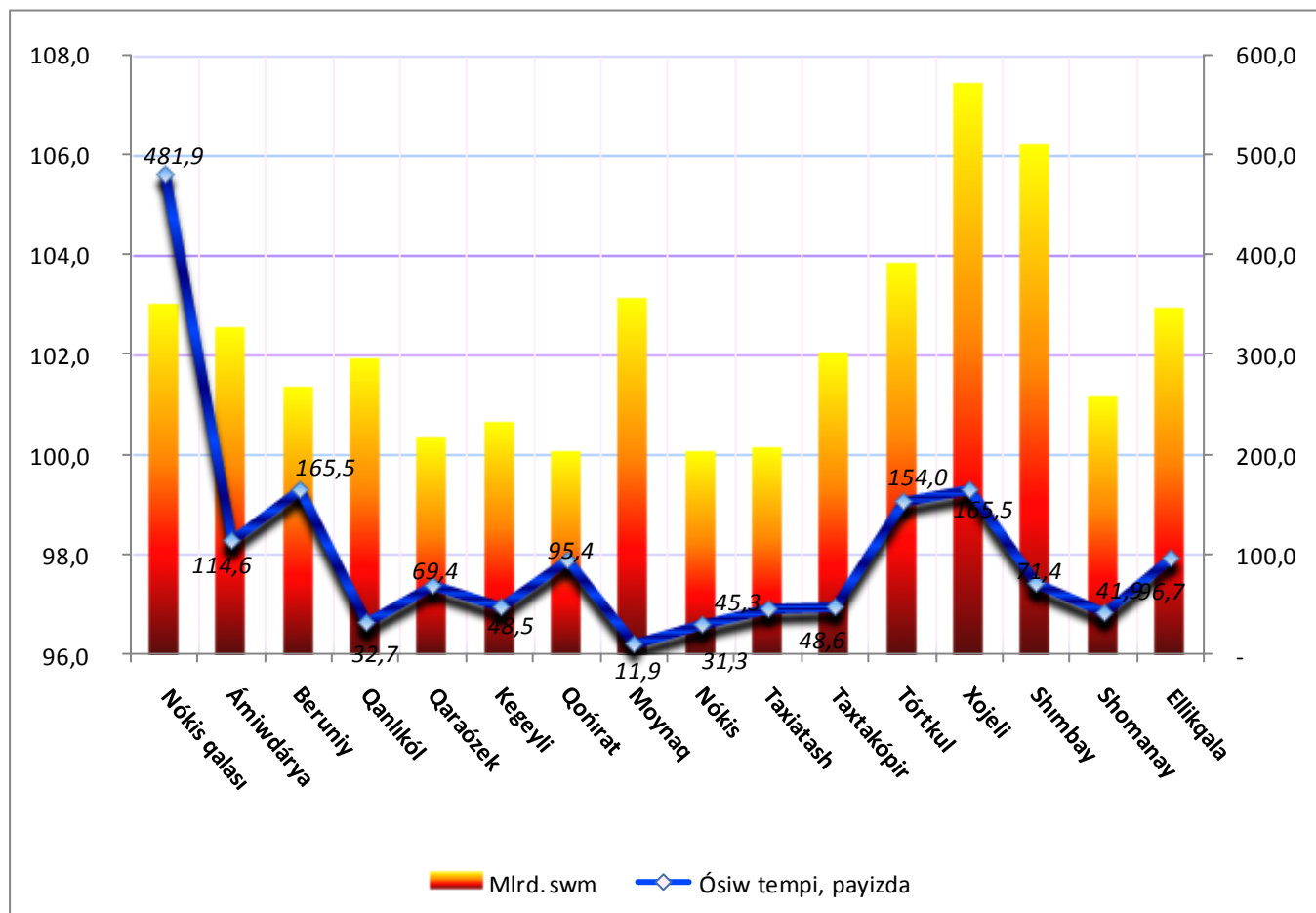
(dáslepki maǵlıwmat)

2018 jil yanvar-may

Usaqlap satıw tovar aylanısı usı jıldıń yanvar-mayaylarında ótken jıldıń usı dáwirine salıstırǵanda 2,8 payızǵa ósti.

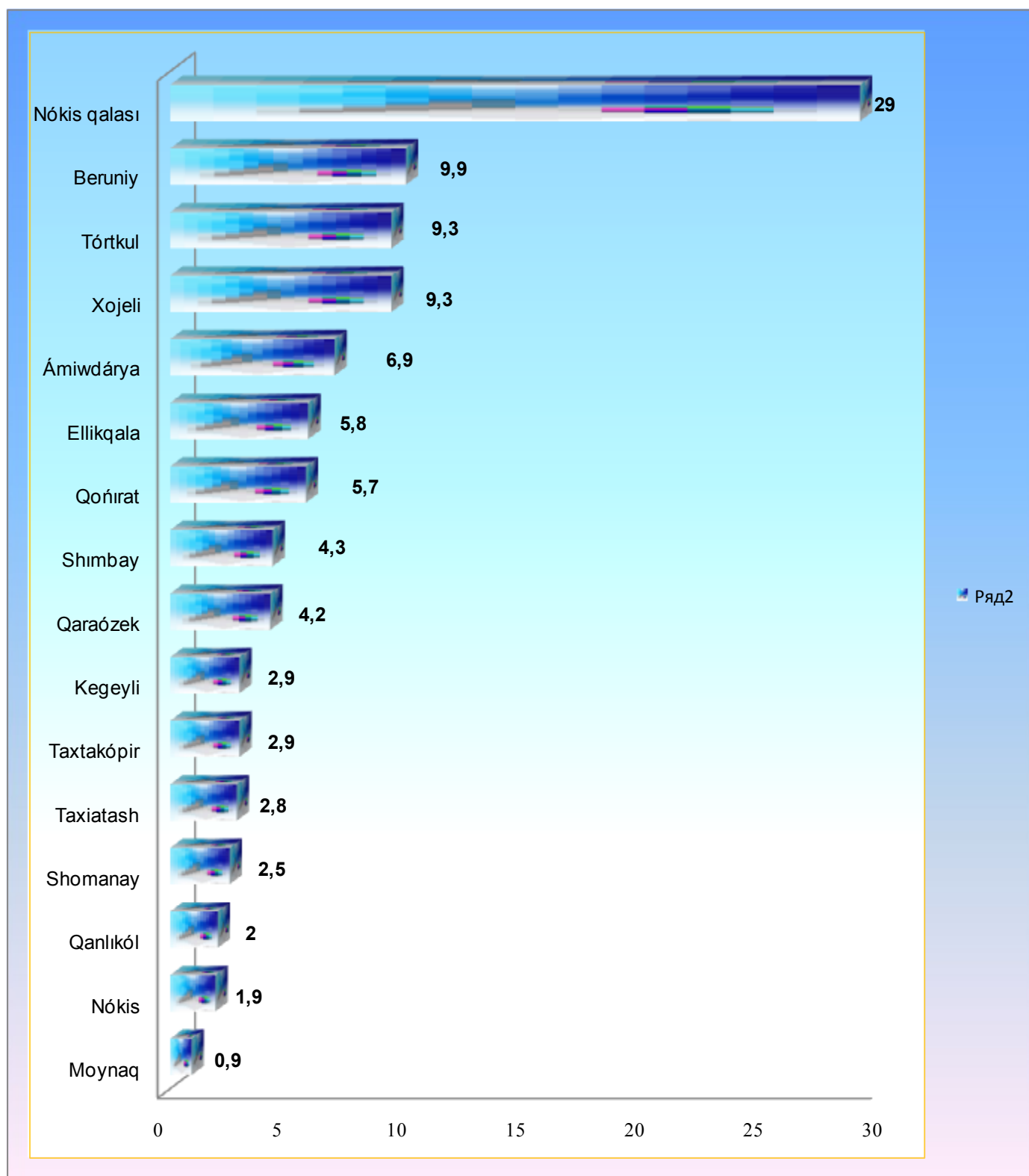
Iri kárxanalardıń usaqlap satıw tovar aylanısındaǵı úlesi 8,9 payızdı quradı. Avtotransport quralları, tutiniw tovarları hám alkagollı ishimliklerge bolǵan talaptıń asıwı iri kárxanalardıń ósiw tempin ótken jıldıń usı dáwirine salıstırǵanda 23,3 payızǵa kóbeyiwine alıp keldi.

**2018 jil yanvar-may ayında awqatlanıw kárxanaların qosqan halda, usaqlap satıw tovar aylanısı hám ósiw templeri (ótken jıldın usı dáwirine salıstırǵanda, payızda)**



Usaqlap satiw tovar aylanısı kóleminde úlken úleske iye bolǵan Nókis qalası (29,0 payız), Beruniy (9,9 payız), Tórtkúl (9,3 payız), Xojeli (9,3 payız) hám Ámiwdárya (6,9 payız) raionları usaqlap satiw tovar aylanısınıń ósiwine jaqsı tásirin ko'rsetti.

### Raionlar kesiminde jámi usaqlap satiw tovar aylanısınıń úlesi, payızda



Awqatlanıw kárxanaların qosqan halda usaqlap satıw tovar aylanısı xalıq jan basına 1,0 payızǵa ósip, 21,6 ming. swmdı quradı (2017 jil yanvar-may aylarında 17.0 ming. swmdı quraǵan edi).



Ortasha jan basına tovar aylanısınıń eń joqarı kórsetkishleri Nókis qalası (46,7 ming. swm), Gonirat rayonu (60,4 ming .swm) hám Xojeli rayonında (29,6 ming. swm) gúzetildi.

Awqatlanıw kárxanalarınıń usaqlap satıw tovar aylanısı kólemi 39,8 mlrd. swmdı quradı hám 2,5 payızǵa ósti. Usaqlap satıw tovar aylanısınıń ulıwma kóleminde awqatlanıw kárxanalarınıń úlesi 2,4 payızdı quradı.

### Xalıq jan basına usaqlap satıw tovar aylanısı

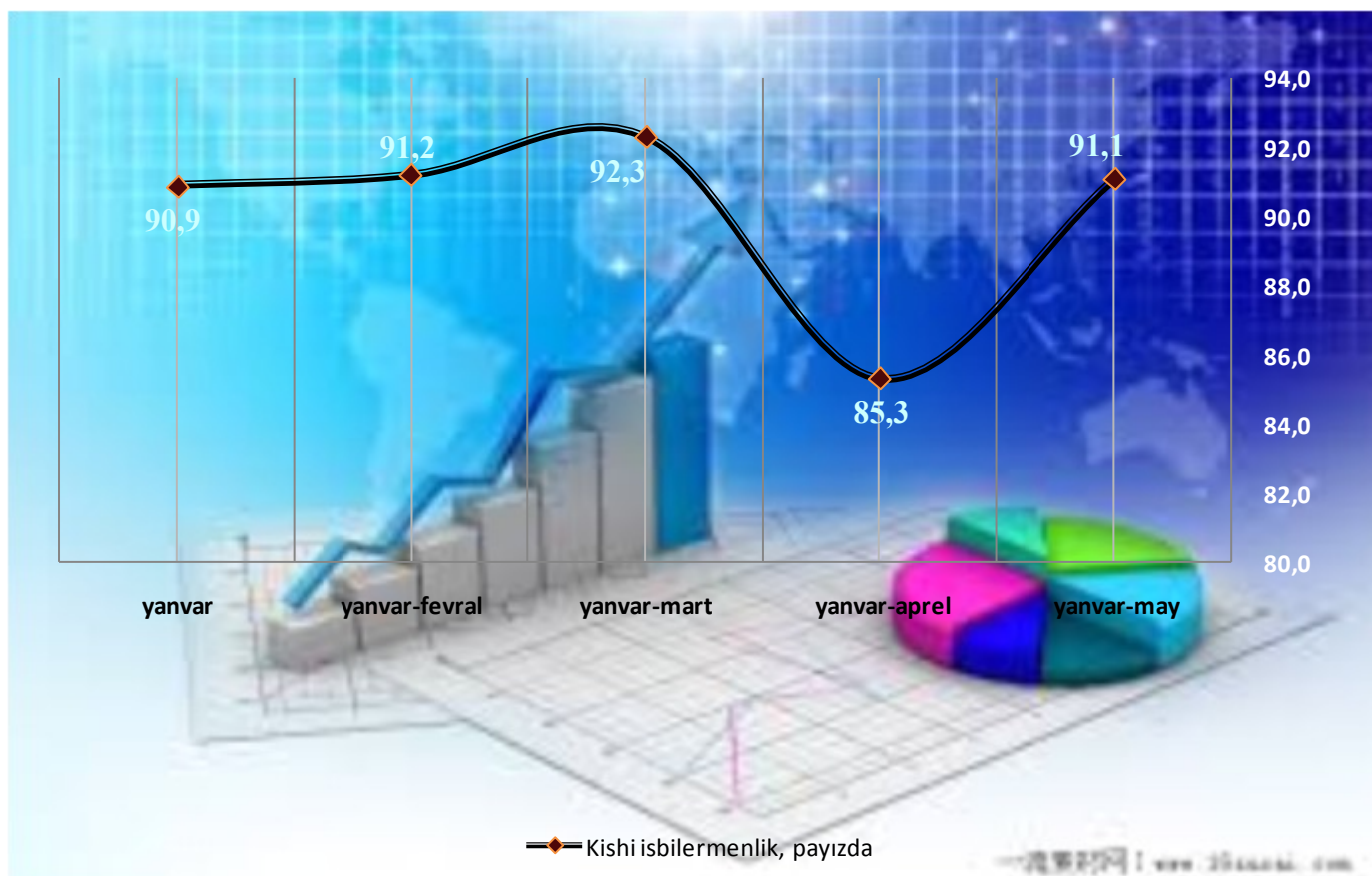
	Mıń. swm	Ótken jıldıń usı dáwirine salıstırǵanda, payızda
Qaraqalpaqstan Respublikası	902,1	101,4
Ámiwdárya	597,2	100,9
Beruniy	898,4	99,5
Qanlıkól	655,7	100,7
Qaraózek	1333,8	99,5
Kegeyli	546,0	97,5
Qońırat	751,3	98,4
Moynaq	386,5	102,1
Nókis rayonu	648,0	97,7
Taxiatas	629,5	99,0
Taxtakópir	1223,9	101,2
Tórtkúl	744,7	102,1
Xojeli	1295,2	106,3
Shimbay	626,6	105,2
Shomanay	759,2	100,2
Ellilqala qala:		
Nókis qalası	1547,0	101,8

## KISHI ISBILERMENLIKTİŇ USAQLAP SATIW TOVAR AYLANISINDAĞI ÜLESİ

Kishi isbilermenliktiŇ tovar aylanısı ótken jildiŇ usı dáwirine salıstırǵanda 1,2 payızǵa ósti.

Ulıwma usaqlap satiw tovar aylanısınıŇ 91,1 payızın quradı.

Kishi isbilermenlik ulıwma tovar aylanısınıŇ 92,6 mlrd. so'mı oraylaspaǵan sawda esabına tuwrı keldi. Usı sektordıŇ jámi usaqlap satiw tovar aylanısındaǵı úlesi 5,6 payızdı quradı.



**Qaraqalpaqstan Respublikasi statistika basqarması**  
Isbilermenlik ortalıǵı gúzetiwleri, isbilermenlikti rawajlandırıw, sırtqı ekonomikalıq háreketler hám sawda statistikasi bólimi

**Baspa ushın juwapker: D.Qalnarov**  
**(0371) 230-82-06**