



TUTINIW BAZARI

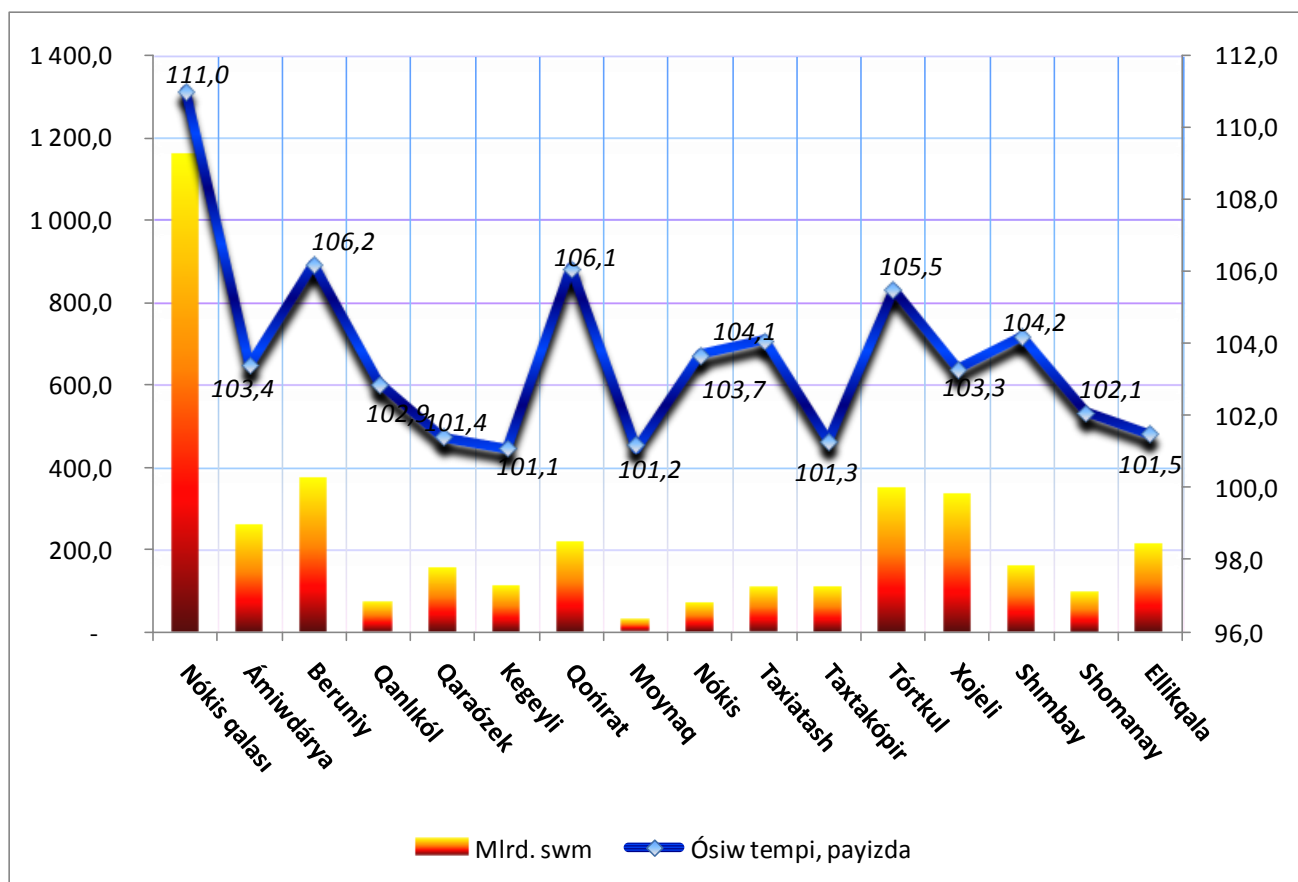
(dáslepki maǵlıwmat)

2018 jil yanvar-noyabr

Usaqlap satıw tovar aylanısı usı jıldıń yanvar-noyabr aylarında ótken jıldıń usı dáwirine salıstırǵanda 5,9 payızǵa ósti.

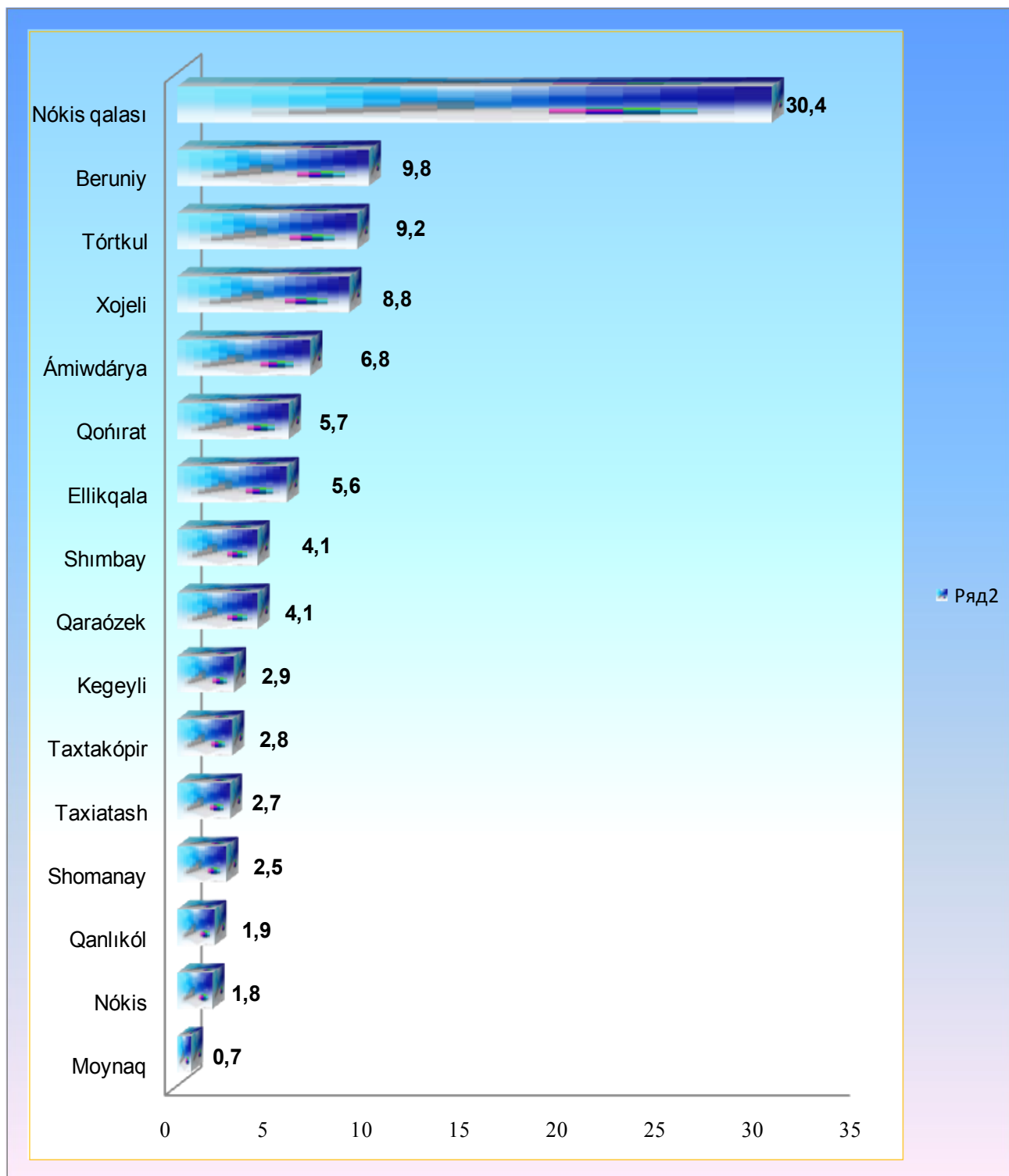
Iri kárxanalardıń usaqlap satıw tovar aylanısındaǵı úlesi 11,3 payızdı quradı. Avtotransport quralları, tutınıw tovarları hám alkagollı ishimliklerge bolǵan talaptıń asıwı iri kárxanalardıń ósiw tempin ótken jıldıń usı dáwirine salıstırǵanda 39,4 payızǵa kóbeyiwine alıp keldi.

2018 jil yanvar-noyabr aylarında awqatlanıw kárxanaların qosqan halda, usaqlap satıw tovar aylanısı hám ósiw templeri (ótken jıldın usı dáwirine salıstırǵanda, payızda)



Usaqlap satıw tovar aylanısı kóleminde úlken úleske iye bolǵan Nókis qalası (30,6 payız), Beruniy (9,8 payız), Tórtkúl (9,2 payız), Xojeli (8,8 payız) hám Ámiwdárya (6,8 payız) rayonları usaqlap satıw tovar aylanısınıń ósiwine jaqsı tásirin ko'rsetti.

Rayonlar kesiminde jámi usaqlap satıw tovar aylanısınıń úlesi, payızda



Awqatlanıw kárxanaların qosqan halda usaqlap satıw tovar aylanısı xalıq jan basına 4,4 payızǵa ósip, 2037,5 mıń swmdı quradı (2017 jil yanvar-noyabr aylarında 1631,8 mıń swmdı quraǵan edi).



Ortasha jan basına tovar aylanısınıń eń joqarı kórsetkishleri Nókis qalası (3701,1 mıń swm), Qaraózek rayonu (2940,0 mıń swm), Xojeli rayonu (2762,5 mıń swm) hám Taxtakópir rayonında (2675,5 mıń swm) gúzetildi.

Awqatlanıw kárxanalarınıń usaqlap satıw tovar aylanısı kólemi 117,5 mlrd. swmdı quradı hám 10,3 payızǵa ósti. Usaqlap satıw tovar aylanısınıń ulıwma kóleminde awqatlanıw kárxanalarınıń úlesi 3,1 payızdı quradı.

Xalıq jan basına usaqlap satıw tovar aylanısı

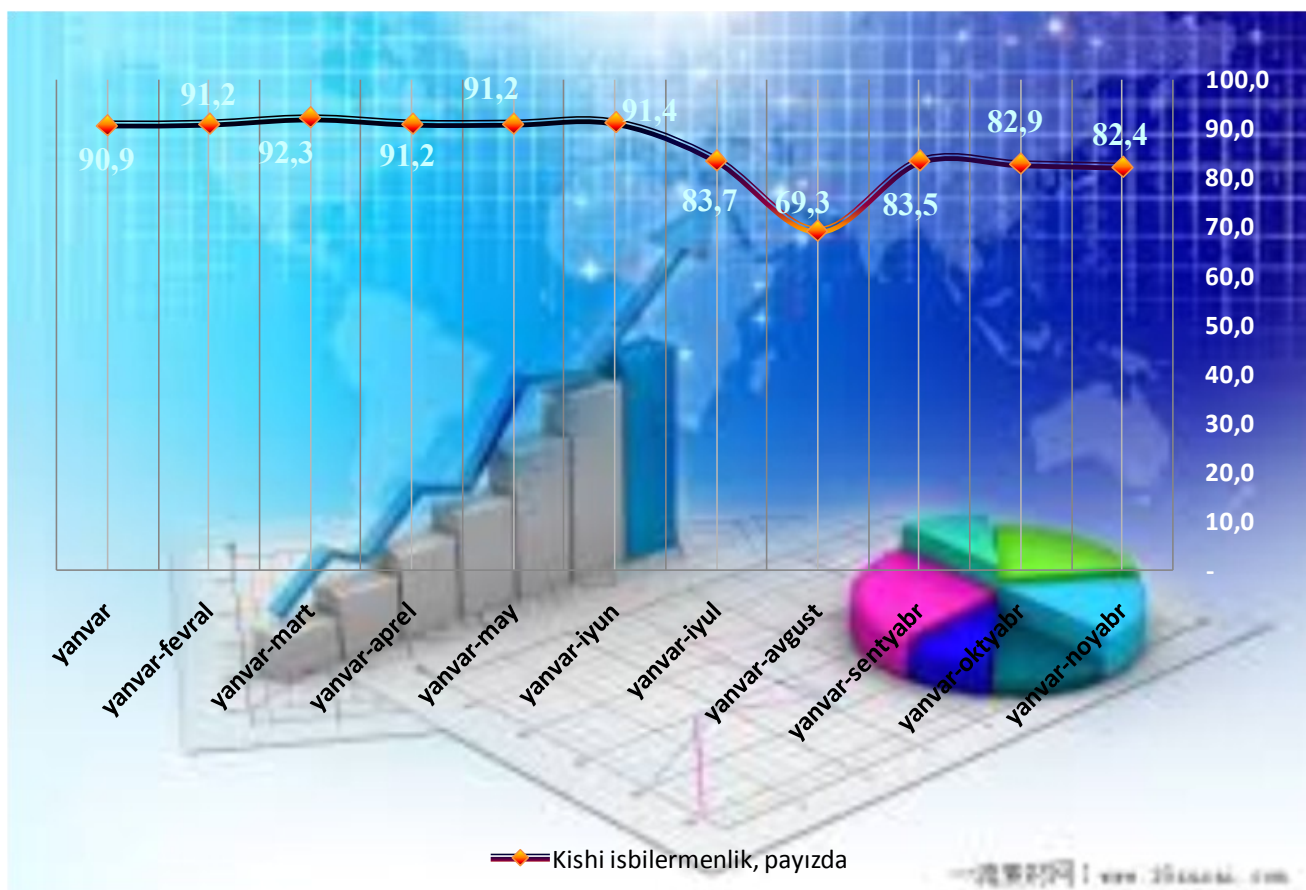
	Mıń swm	Ótken jıldıń usı dáwirine salıstırǵanda, payızda
Qaraqalpaqstan Respublikası	2037,5	104,4
Ámiwdárya	1333,2	101,7
Beruniy	2003,2	104,2
Qanlıkól	1415,1	101,7
Qaraózek	2940,0	100,7
Kegeyli	1240,2	100,2
Qońırat	1683,6	104,8
Moynaq	848,0	100,2
Nókis rayonu	1399,2	101,6
Taqiyatas	1430,4	102,9
Taxtakópir	2675,5	100,6
Tórtkúl	1663,1	103,7
Xojeli	2762,5	102,0
Shımbay	1361,2	103,1
Shomanay	1691,8	101,3
Ellilqala	1360,8	99,5
Nókis qalası	3701,1	109,7

KISHI ISBILERMENLIQTIŪ USAQLAP SATIW TOVAR AYLANISINDAGI ŪLESİ

Kishi isbilermenliktiŪ tovar aylanısı ōtken jıldıŪ usı dwirine salıstırǵanda 3,0 payızǵa ōsti.

Ulıwma usaqlap satiw tovar aylanısıniŪ 82,4 payızın quradı.

Kishi isbilermenlik ulıwma tovar aylanısıniŪ 239,0 mlrd. swmı oraylaspaǵan sawda esabına tuwrı keldi. Usı sektordiŪ jmi usaqlap satiw tovar aylanısındaǵı ūlesi 6,3 payızdı quradı.



Qaraqalpaqstan Respublikası statistika basqarması
Sırtqı ekonomikalıq baylanıslar hm sawda statistikas
blimi

Baspa ushın juwapker: D.Qalnazarov

(0371) 230-82-06