



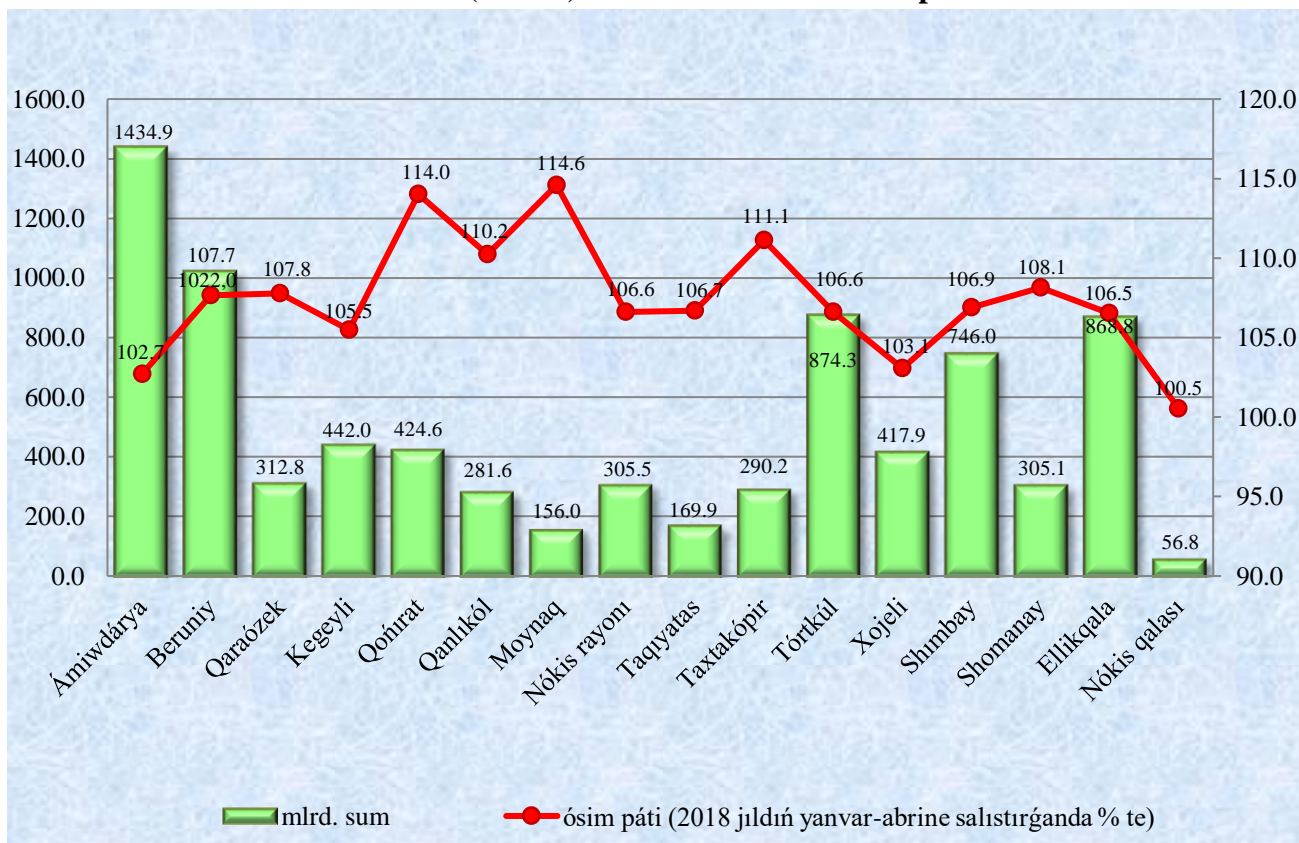
AWIL, TOĞAY HÁM BALIQ XOJALIĞI

2019 jıldıń yanvar-dekabr aylarında awıl, toğay hám balıq xojalıǵı ónim (xızmet)leriniń ulıwma kólemi 8108,4 mlrd. sumdı yamasa 2018 jıldıń tiyisli dáwirine salıstırǵanda 106,6% ti, sonnan dıyqansılıq hám sharwashılıq ańshılıq hám bul tarawda kórsetilgen xızmetler 7633,4 mlrd. sumdı (106,7%), toğay xojalıǵında 322,0 mlrd. sumdı (103,0%), balıqshılıq xojalıǵında 153,0 mlrd. sumdı (125,3%) quradı.

Awıl, toğay hám balıq xojalıǵı ónim (xızmet)ler kóleminiń ósiwi tıykarınan, dıyqansılıq, ańshılıq hám balıq awlawdaǵı kóleminiń sezilerli dárejede ósiwinde kóriwge boladı.

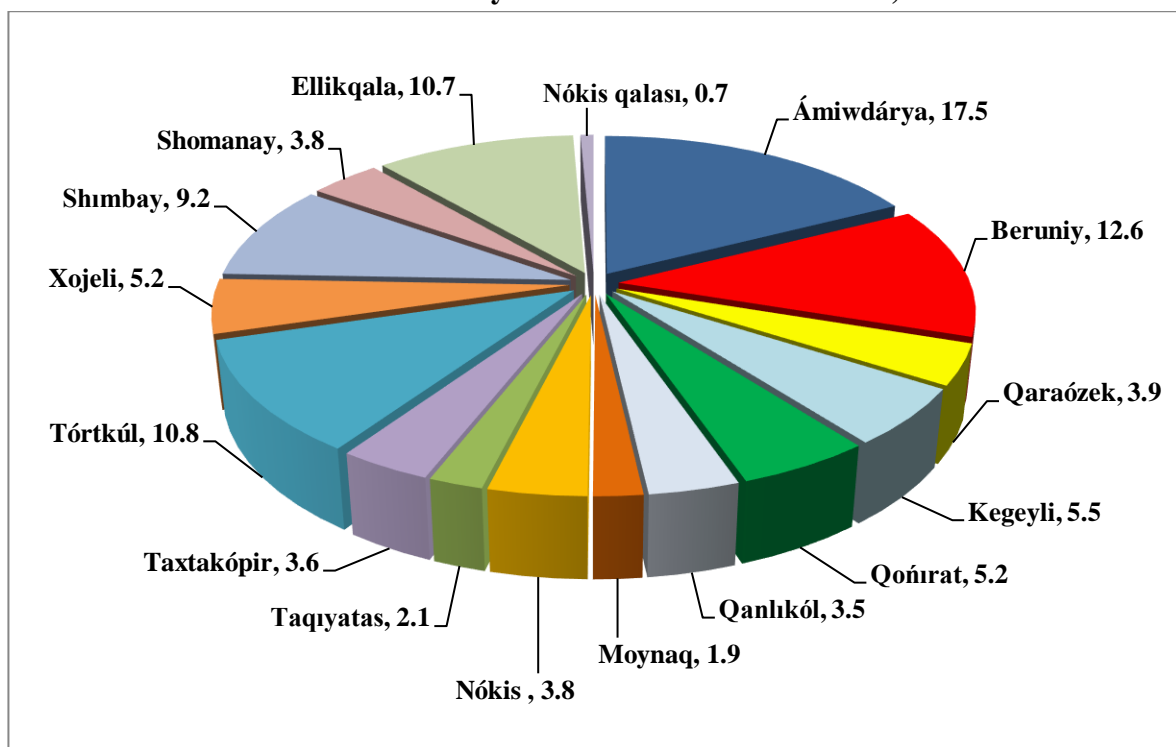
Ásirese, joqarı ósim pátleri Moynaq (ótken jılǵa salıstırǵanda 114,6%), Qońrat (114,0%), Taxtakópir (111,1%) rayonlarında kórindi, Nókis qalası (100,5%) bolsa kerisinshe pás kórsetkish gúzetildi.

Awıl, toğay hám balıq xojalıǵı
ónim (xızmet)leriniń kólemi hám ósim pátleri



Awıl, toğay hám balıq xojalıǵı ónim (xızmet)leriniń ulıwma kóleminde Ániwdarıya rayonınıń úlesi 17,5% quradı, Beruniy 12,6%, Tórtkúl hám Ellikqala rayonlarında 10,8% hám 10,7% kórsetkish penen keyingi orinlardı iyeledi. Eń kem úlesti Nókis qalası kórsetkishi bolıp 0,7% ti kórsetti.

Awıl, toğay hám balıq xojalıǵı ónim (xızmet)ler kóleminiń rayonlar kesiminde bólistiriliwi, % te

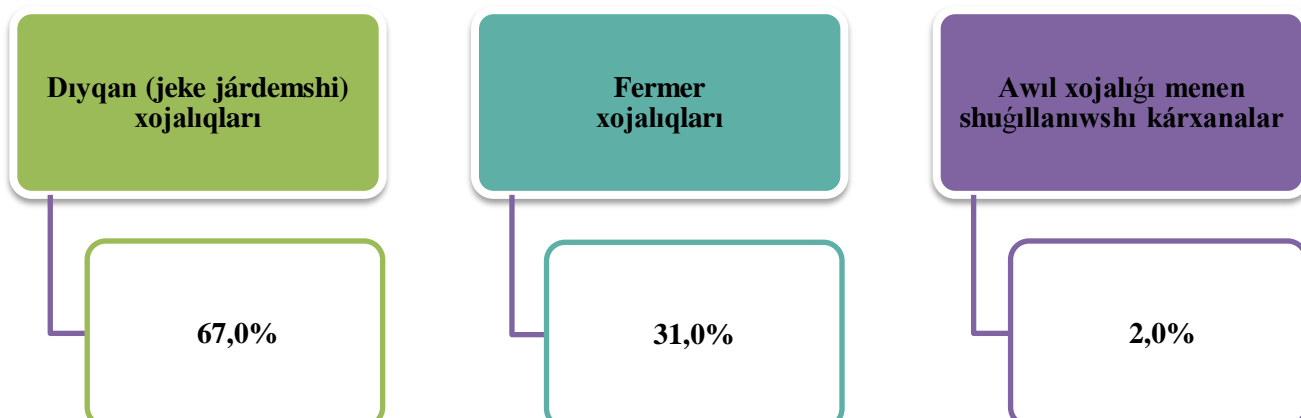


Awıl xojalıǵı ónimleri.

2019 jıldıń yanvar–dekabr aylarında islep shıǵarılǵan awıl xojalıǵı ónimleri kóleminiń 2018 jıldıń tiyisli dáwirine salıstırǵanda ósimi 106,7% ti, sonnan, dıyqansılıq ónimleri 112,7%, sharwashılıq ónimleri 101,7% ti quradı.

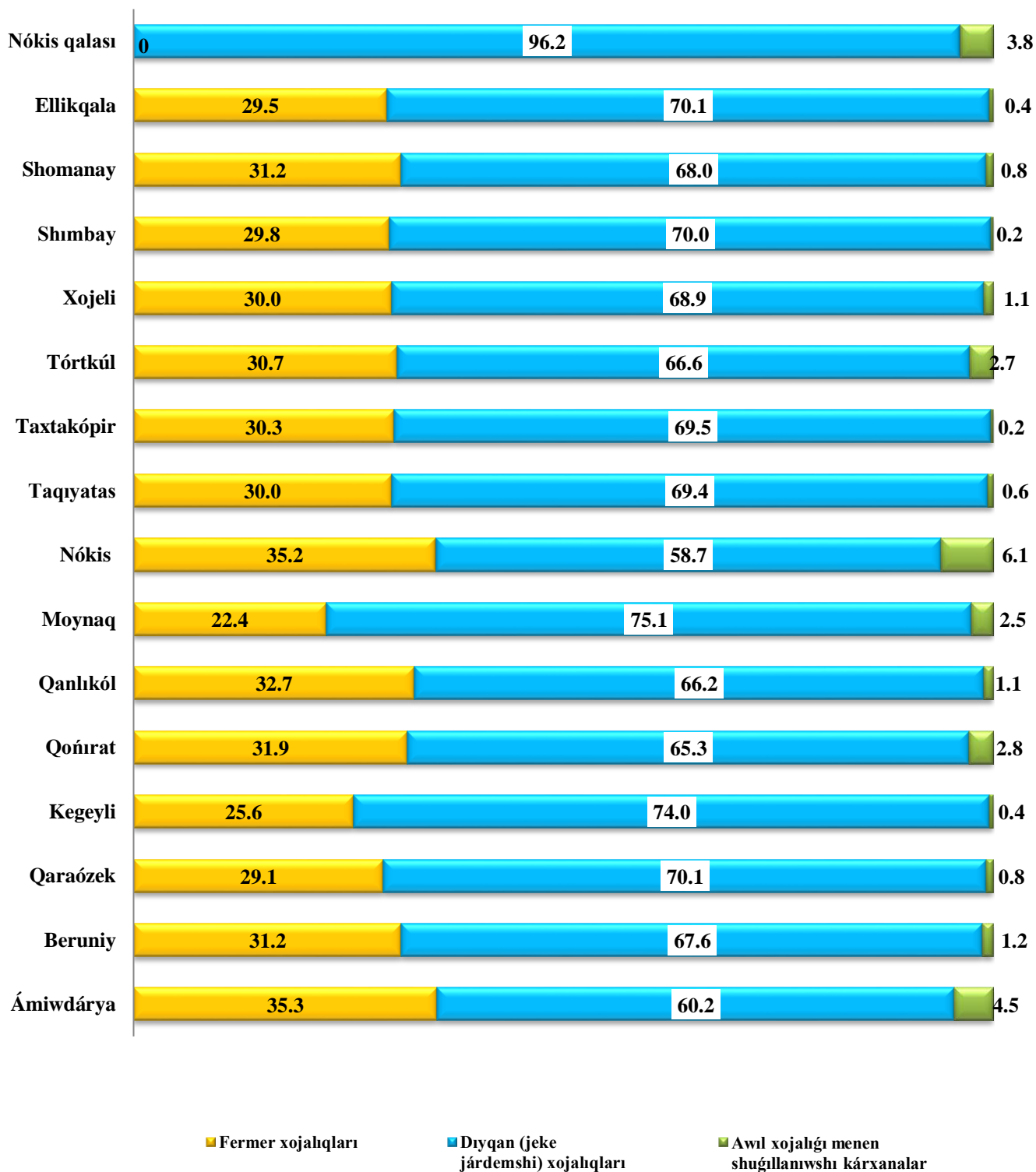
Xojalıq túrleri boyınsha analizler, awıl xojalıǵı ónimleri ulıwma kóleminiń 67,0% dıyqan (jeke járdemshi) xojalıqlarına, 31,0% fermer xojalıqlarına, 2,0% awıl xojalıǵı menen shuǵıllanıwshı kárxanalarǵa tuwrı keliwin kórsetpekte.

Islep shıǵarılǵan awıl xojalıǵı ónimleriniń xojalıq túrleri boyınsha bólistiriliwi



AWIL, TOĞAY HÁM BALIQ XOJALIĞI

Islep shıǵarılǵan awıl xojalıǵı ónimleriniń xojalıq túrleri boymsha rayonlar kesiminde bólistiriliwi, % te



AWIL, TOĞAY HÁM BALIQ XOJALIĞI



Dıyqansılıq: 2019 jıldıń yanvar-dekabr aylarında islep shıǵarılǵan dıyqansılıq ónimleriniń kólemi 3426,8 mlrd. sumdı yamasa 2018 jıldıń tiyisli dáwirine salıstırǵanda 112,7% ti quradı. Islep shıǵarılǵan awıl xojalıǵı ónimleriniń ulıwma kóleminde dıyqansılıq ónimleriniń úlesi 45,3% ti quradı.



Ónim jıynap alıw: Usı jıldıń yanvar-dekabr aylarında 274895 tonna jámi dán ónimleri (ótken jıldıń tiyisli dáwirine salıstırǵanda ósimi 111,4%), 75123 tonna kartoshka (106,9%), 272525 tonna ovosh (107,7%), 143489 tonna palız eginleri (106,8%), 51774 tonna miywe (104,8%) 8931 tonna júzim (118,6%) ónimleri jıynap alındı.

2019-jıldıń yanvar-dekabr aylarında xojalıq túrleri boyınsha tuýkarǵı túrdegi dıyqansılıq ónimlerin islep shıǵarıw

	Fermer xojalıqları		Dıyqan (jeke járdemshi) xojalıqları		Awıl xojalıǵı menen shuǵıllanıwshı kárxanalar	
	tonna	ósim pátı %	tonna	ósim pátı %	tonna	ósim pátı %
Jámi dán ónimleri	201186,0	119,6	65 549,0	91,9	8 160,0	112,4
Kartoshka	22 651,0	120,5	51 740,0	101,9	732,0	98,8
Ovosh	89 346,0	121,0	179 941,0	102,2	3 238,0	102,1
Palız eginleri	65 277,0	113,6	76 285,0	101,6	1 927,0	106,1
Miywe	15 016,0	109,9	30 982,0	103,4	5 776,0	100,2
Júzim	1 388,0	129,2	7 143,0	117,9	400,0	100,0



Sharwashılıq: 2019 jıldıń yanvar-dekabr aylarında sharwashılıq ónimlerin islep shıǵarıw kólemi 4144,8 mlrd. sumdı yamasa 2018 jıldıń tiyisli dáwirine salıstırǵanda 101,7% ti quradı. Islep shıǵarılǵan awıl xojalıǵı ónimleriniń ulıwma kóleminde sharwashılıq ónimleriniń úlesi 54,7% ti quradı.

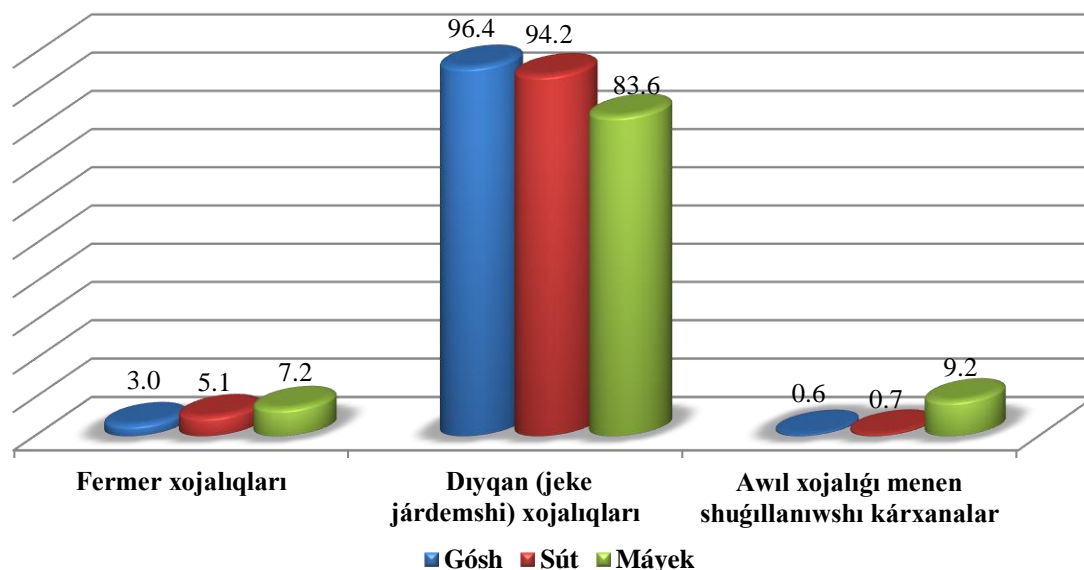
Barlıq túrdegi sharwashılıq ónimleriniń kóbeyiwi gósh islep shıǵarıw kóleminiń 1,7%, sút 2,2%, máyek 4,8% ósiwinen kóriwge boladı.

2019 jıldıń yanvar-dekabr aylarında barlıq túrdegi xojalıqlar tárepinen tiri salmaqta 106,9 mın tonna gósh, 386,3 mın tonna sút, 322,1 mln dana máyek, 83229 dana qarakól teri ónimleri islep shıǵarıldı.



AWIL, TOĞAY HÁM BALIQ XOJALIĞI

Tıykarǵı túrdegi sharwashılıq ónimlerin islep shıǵarıwda xojalıq túrleriniń úlesi, % te



Sharwashılıq ónimlerin islep shıǵarıw kórsetkishlerin xojalıqlar túrleri boyınsha analiz qılǵanıwızda, tiri salmaqta góshniń ulıwma kóleminen 96,4 payız dıyqan (jeke járdemshi) xojalıqları esabına tuwrı keliwin aytıp ótiwimiz tiyis, sonnan súttiń 94,2 payız, máyektiń 83,6 payız, qarakól teriniń 94,0 payızda dıyqan (jeke járdemshi) xojalıqları esabına tuwrı keledi.

2019 jil yanvar-dekabr aylarında islep shıǵarılǵan sharwashılıq ónimleri

	Muǵdarı	Ósim páti payızda %
Gósh (tiri salmaqta), miń tn.	106,9	101,7
<i>sonnan:</i>		
fermer xojalıqları	3,2	116,2
dıyqan (jeke járdemshi) xojalıqlar	103,1	101,3
awıl xojalıǵı menen shuǵıllanıwshı kárxanalar	0,6	97,8
Sút, miń tn.	386,3	102,2
<i>sonnan:</i>		
fermer xojalıqları	19,6	110,2
dıyqan (jeke járdemshi) xojalıqlar	363,8	101,8
awıl xojalıǵı menen shuǵıllanıwshı kárxanalar	2,8	99,4
Máyek, mln. dana	322,1	104,8
<i>sonnan:</i>		
fermer xojalıqları	23,3	124,0
dıyqan (jeke járdemshi) xojalıqlar	269,2	102,0
awıl xojalıǵı menen shuǵıllanıwshı kárxanalar	29,6	120,7

AWIL, TOĞAY HÁM BALIQ XOJALIĞI

Sharwa mallar hám quslar bas sanı

2020 jıldın 1 yanvar jaǵdayına iri shaqlı qaramallardıń ulıwma bas sanı 1109,6 mın basqa, sonnan sıyırlar 321,0mın basqa, qoy hám eshkiler 1135,1 mın basqa, atlar 24,5 bas, quslar 4524,3 mın basqa jetti.

2018 jıldın tiyisli dáwiri menen salıstırǵanda barlıq túrdegi xojalıqlarda iri shaqlı qaramallar bas sanı 14,2 mın basqa (1,3%), sonnan sıyırlar 4,1 mın basqa (1,3%), qoy eshkiler 45,3 mın basqa (4,2%), quslar 0,2 mln basqa (5,0%) kóbeydi.

2020 jıldın 1 yanvar jaǵdayına iri shaqlı qaramallar bas sanı tuwrısındaǵı maǵlıwmatlardı xojalıq túrleri boyınsha analizleytuǵın bolsaq, iri shaqlı qaramallardıń 4,7% fermer xojalıqları esabına, 94,5 % dıyqan (jeke járdemshi) xojalıqlarına, 0,8% awıl xojalıǵı menen shuǵıllanıwshı kárxanalarǵa tuwrı keliwin aytıp ótiw tiyis, usıǵan sáykes, qoy hám eshkilerdiń ulıwma sanınan 10,7% fermer xojalıqlarına, 87,8% dıyqan (jeke járdemshi) xojalıqlarına, 1,5% awıl xojalıǵı menen shuǵıllanıwshı kárxanalarǵa tuwrı keledi, sondayaq quslardıń ulıwma sanınan 7,2% fermer xojalıqlarına, 86,6% dıyqan (jeke járdemshi) xojalıqlarına, 6,2% awıl xojalıǵı menen shuǵıllanıwshı kárxanalarǵa tuwrı keledi.

2020 jil 1 yanvar jaǵdayına sharwa malları hám quslar bas sanı

	<i>Mın bas</i>	<i>Ósim pátı %</i>
Iri shaqlı qaramal	1109,6	101,3
<i>sonnan:</i>		
fermer xojalıqları	52,3	102,9
dıyqan (jeke járdemshi) xojalıqlar	1048,3	101,2
awıl xojalıǵı menen shuǵıllanıwshı kárxanalar	9,0	103,8
sonnan sıyırlar	321,0	101,3
<i>sonnan:</i>		
fermer xojalıqları	18,1	108,3
dıyqan (jeke járdemshi) xojalıqlar	300,0	100,8
awıl xojalıǵı menen shuǵıllanıwshı kárxanalar	2,9	110,6
Qoy hám eshkiler	1135,1	104,2
<i>sonnan:</i>		
fermer xojalıqları	122,0	108,8
dıyqan (jeke járdemshi) xojalıqlar	996,6	103,5
awıl xojalıǵı menen shuǵıllanıwshı kárxanalar	16,5	114,2
Atlar	24,5	102,8
<i>sonnan:</i>		
fermer xojalıqları	4,9	112,0
dıyqan (jeke járdemshi) xojalıqlar	19,2	100,5
awıl xojalıǵı menen shuǵıllanıwshı kárxanalar	0,4	107,9
Quslar	4524,3	105,0
<i>sonnan:</i>		
fermer xojalıqları	325,3	136,2
dıyqan (jeke járdemshi) xojalıqlar	3918,7	103,3
awıl xojalıǵı menen shuǵıllanıwshı kárxanalar	280,3	100,0

Qaraqalpaqstan Respublikası statistika basqarması

Awıl xojalıǵı hám ekologiya statistikası bólimi

Baspa ushın juwapker: **N. Madreymov**

(61) 222-76-07