



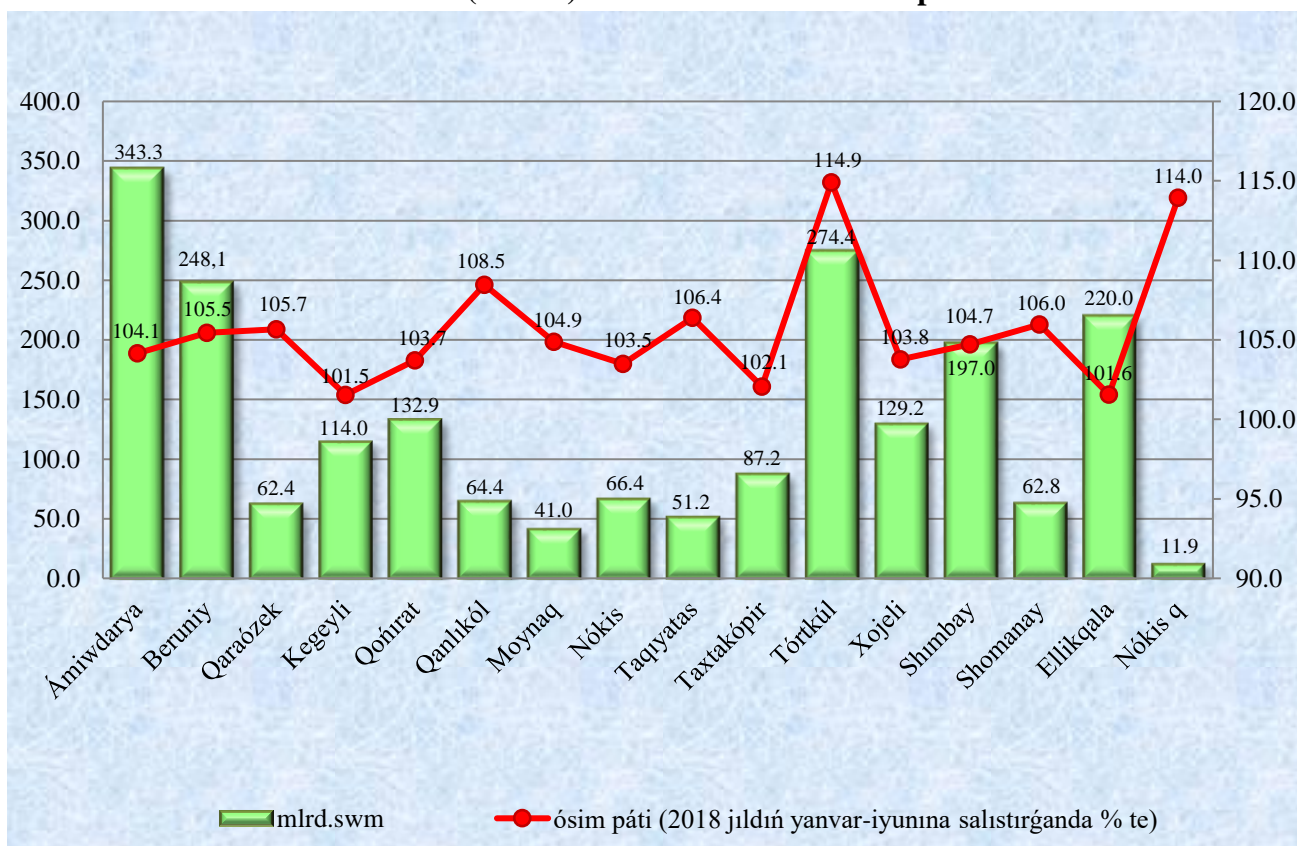
## AWIL, TOǴAY HÁM BALIQ XOJALIǴI

2019 jıldıń yanvar-iyun aylarında awıl, toǵay hám balıq xojalıǵı ónim (xızmet)leriniń ulıwma kólemi 2106,2 mlrd.sumdı yamasa 2018 jıldıń tiyisli dáwirine salıstırǵanda 105,4 % ti, sonnan dıyqansılıq hám sharwashılıq ańshılıq hám bul tarawda kórsetilgen xızmetler 1968,7 mlrd.sumdı (105,2 %), toǵay xojalıǵında 91,7 mlrd.sumdı (105,4 %), balıqshılıq xojalıǵında 45,7 mlrd.sumdı (118,0 %) quradı.

Awıl, toǵay hám balıq xojalıǵı ónim (xızmet)ler kóleminiń ósiwi tıykarınan, dıyqansılıq hám sharwashılıq, balıq, toǵay hám bul tarawda kórsetilgen xızmetler kóleminiń sezilerli dárejede ósiwinde kóriwge boladı.

Ásirese, joqarı ósim pátleri Tórtkúl (ótken jılǵa salıstırǵanda 114,9 %), Nókis qalasında (114,0 %), Qanlıkól (108,5 %) rayonlarında kórindi, Ellikqala (101,6 %) hám Kegeyli rayonlarında (101,5 %) bolsa kerisinshe pás kórsetkish gúzetildi.

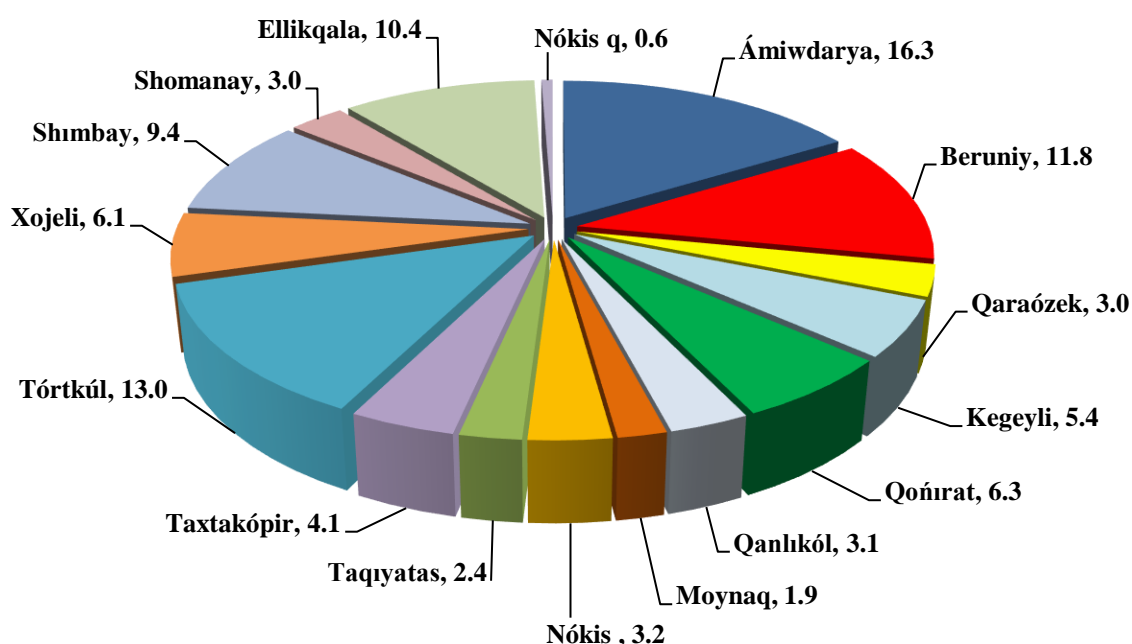
Awıl, toǵay hám balıq xojalıǵı  
ónim (xızmet)leriniń kólemi hám ósim pátleri



Awıl, toǵay hám balıq xojalıǵı ónim (xızmet)leriniń ulıwma kóleminde Ámiwdarya rayonınıń úlesi 16,3 % quradı, Tórtkúl (13,0 %), Beruniy hám Ellikqala rayonlarında (11,8 %) hám (10,4 %) kórsetkish penen keyingi orınlardı iyeledi. Eń kem úlesti Nókis qalası kórsetkishi bolıp 0,6 % ti kórsetti.

# AWIL, TOĞAY HÁM BALIQ XOJALIĞI

## Awıl, toğay hám balıq xojalıǵı ónim (xızmet)ler kóleminiń rayonlar kesiminde bólistiriliwi

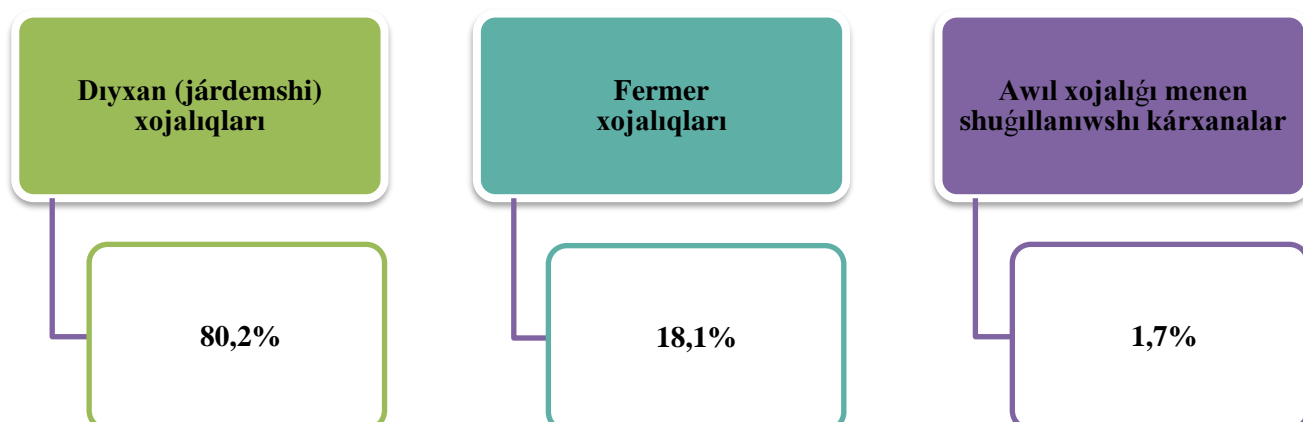


### Awıl xojalıǵı ónimleri.

2019 jıldıń yanvar–iyun aylarında islep shıǵarılǵan awıl xojalıǵı ónimleri kóleminiń 2018 jıldıń titisli dáwirine salıstırǵanda ósimi 105,5 % ti, sonnan, dıyqansılıq ónimleri 116,2 %, sharwashılıq ónimleri 101,2 % ti quradı.

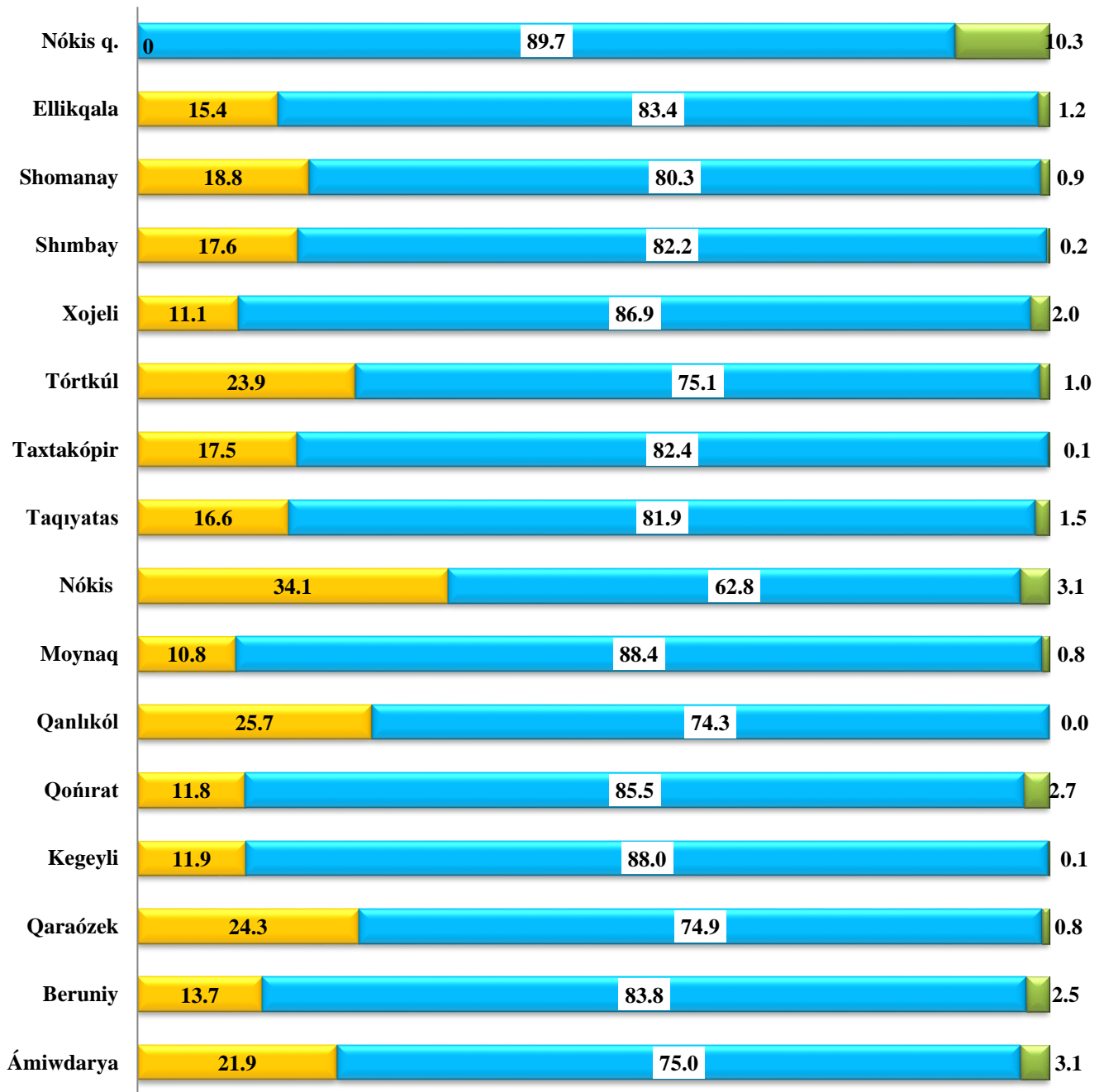
Xojalıq túrleri boyınsha analizler, awıl xojalıǵı ónimleri ulıwma kóleminiń 80,2 % dıyqan (járdemshi) xojalıqlarına, 18,1 % fermer xojalıqlarına, 1,7 % awıl xojalıǵı menen shuǵıllanıwshı kárxanalarǵa tuwrı keliwin kórsetpekte.

### Islep shıǵarılǵan awıl xojalıǵı ónimleriniń xojalıq túrleri boyınsha bólistiriliwi



# AWIL, TOĞAY HÁM BALIQ XOJALIĞI

Islep shıǵarılǵan awıl xojalıǵı ónimleriniń xojalıq túrleri boyınsha rayonlar kesiminde bólistiriliwi



■ Fermer xojalıqları

■ Dıyqan (jeki járdemshı) xojalıqları

■ Awıl xojalıǵı menen shuǵıllanıwshı kárxanalar



**Dıyqansılıq:** 2019 jıldıń yanvar-iyun aylarında islep shıǵarılǵan dıyqansılıq ónimleriniń kólemi 584,3 mlrd.sumdı yamasa 2018 jıldıń tiyisli dáwirine salıstırǵanda 116,2 % ti quradı. Islep shıǵarılǵan awıl xojalıǵı ónimleriniń ulıwma kóleminde dıyqansılıq ónimleriniń úlesi 29,8 % ti quradı.

**Ónim jıynap alıw:** Usı jıldıń yanvar-iyun aylarında 147195 tonna jámi dán ónimleri (ótken jıldıń titisli dáwirine salıstırǵanda ósimi 122,3 %), 23424 tonna kartoshka (107,9 %), 41449 tonna ovosh (117,5 %), 5466 tonna palız eginleri (121,7 %), 8382 tonna miywe (102,5 %) 216 tonna júzim (126,3 %) ónimleri jıynap alındı.

**2019-jıldıń yanvar-iyun aylarında xojalıq túrleri boyınsha tıykarǵı túrdegi dıyqansılıq ónimlerin islep shıǵarıw**

	Fermer xojalıqları		Dıyqan (járdemshi) xojalıqları		Awıl xojalıǵı menen shuǵıllanıwshı kárxanalar	
	<i>tonna</i>	<i>ósim pátı %</i>	<i>tonna</i>	<i>ósim pátı %</i>	<i>tonna</i>	<i>ósim pátı %</i>

Jámi dán ónimleri	111359	137,7	33822	87,5	2014	2,3 m
Kartoshka	3799	172,7	19556	100,5	69	115,0
Ovosh	10038	191,9	30039	102,0	1372	2,4 m
Palız eginleri	2187	177,9	3247	100,4	32	123,1
Miywe	1833	100,9	6355	102,7	194	111,5
Júzim	55	3,2 m	149	104,2	12	109,1



## AWIL, TOĞAY HÁM BALIQ XOJALIGI



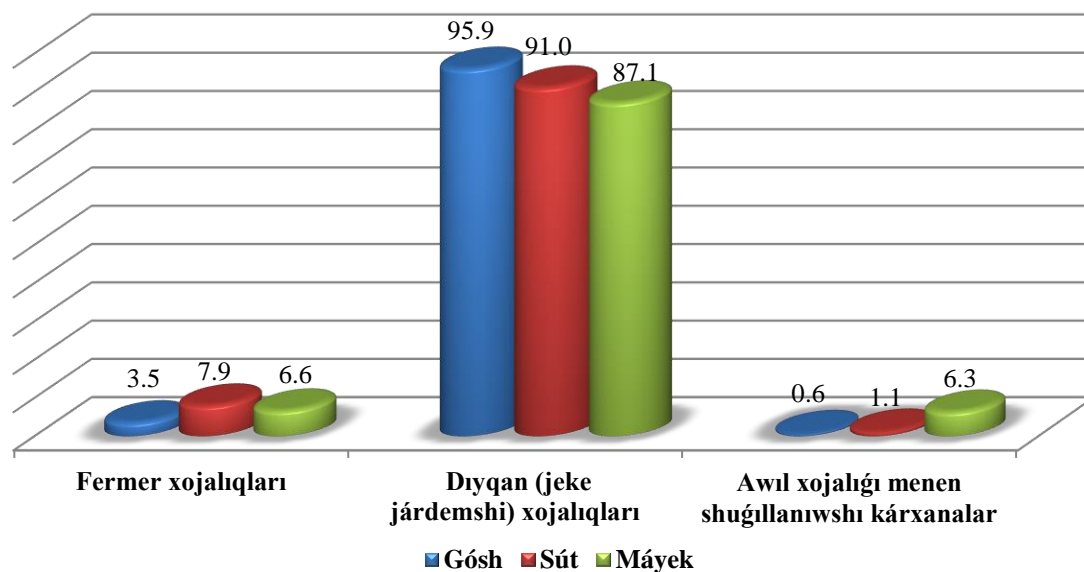
**Sharwashılıq:** 2019 jıldıń yanvar-iyun aylarında sharwashılıq ónimlerin islep shıǵarıw kólemi 1374,9 mlrd sumdı yamasa 2018 jıldıń tiyisli dáwirine salıstırǵanda 101,2 % ti quradı. Islep shıǵarılǵan awıl xojalıǵı ónimleriniń ulıwma kóleminde sharwashılıq ónimleriniń úlesi 70,2 % ti quradı.

Barlıq túrdegi sharwashılıq ónimleriniń kóbeyiwi gósh islep shıǵarıw kóleminiń 0,9 %, sút 2,8 %, máyek 7,1 % ósiwinen kóriwge boladı.

2019 jıldıń yanvar-iyun aylarında barlıq túrdegi xojalıqlar tárepinen tiri salmaqta 37,9 mıń tonna gósh, 120,3 mıń tonna sút, 163,0 mln dana máyek, 71708 dana qarakól teri ónimleri islep shıǵarıldı.



## Tıykarǵı túrdegi sharwashılıq ónimlerin islep shıǵarıwda xojalıq túrleriniń úlesi



Sharwashılıq ónimlerin islep shıǵarıw kórsetkishlerin xojalıqlar túrleri boyınsha analiz qılǵanıwızda, tiri salmaqta góshitiń ulıwma kóleminen 95,9 payızǵı dıyqan (járdemshi) xojalıqları esabına tuwrı keliwin aytıp ótiwimiz tiyis, sonnan súttiń 91,0 payızǵı, máyektiń 87,1 payızǵı, qarakól teriniń 94,8 payızda dıyqan (járdemshi) xojalıqları esabına tuwrı keledi.

## 2019 jil yanvar-iyun aylarında islep shıǵarılǵan sharwashılıq ónimleri

	Muǵdarı	Ósim páti payızda %
<b>Gósh (tiri salmaqta), mıń tn.</b>	<b>37,9</b>	<b>100,9</b>
<i>sonnan:</i>		
fermer xojalıqları	1,3	116,8
dıyqan (járdemshi) xojalıqlar	36,3	100,4
awıl xojalıǵı menen shuǵıllanıwshı kárxanalar	0,3	98,5
<b>Sút, mıń tn.</b>	<b>120,3</b>	<b>102,8</b>
<i>sonnan:</i>		
fermer xojalıqları	9,5	137,8
dıyqan (járdemshi) xojalıqlar	109,5	100,6
awıl xojalıǵı menen shuǵıllanıwshı kárxanalar	1,3	105,4
<b>Máyek, mln. dana</b>	<b>163,0</b>	<b>107,1</b>
<i>sonnan:</i>		
fermer xojalıqları	10,8	132,4
dıyqan (járdemshi) xojalıqlar	142	101,2
awıl xojalıǵı menen shuǵıllanıwshı kárxanalar	10,2	2,6 m

## Sharwa mallar hám quslar bas sanı

Usı jıldıń 1 iyul jaǵdayına iri shaqlı qaramallardıń ulıwma bas sanı 1076,1 mıń basqa, sonnan sıyırlar 312,0 mıń basqa, qoy hám eshkiler 1107,6 mıń basqa, atlar 23961 bas, quslar 4277,2 mıń basqa jetti.

2018 jıldıń tiyisli dáwiri menen salıstırǵanda barlıq túrdegi xojalıqlarda iri shaqlı qaramallar bas sanı 4,5 mıń basqa (0,4 %), sonnan sıyırlar 1,7 mıń basqa (0,5 %), qoy eshkiler 31,7 mıń basqa (2,9 %), quslar 0,3 mln basqa (6,7 %) kóbeydi.

2019 jıldıń 1 iyul jaǵdayına iri shaqlı qaramallar bas sanı tuwrısındaǵı maǵlıwmatlardı xojalıq túrleri boyınsha analizleytuǵın bolsaq, iri shaqlı qaramallardıń 4,5 % fermer xojalıqları esabına, 94,7 % dıyqan (járдемshi) xojalıqlarına, 0,8 % awıl xojalıǵı menen shuǵıllanıwshı kárxanalarǵa tuwrı keliwin aytıp ótiw tiyis, usıǵan sáykes, qoy hám eshkilerdiń ulıwma sanınan 10,2 % fermer xojalıqlarına, 88,6 % dıyqan (járдемshi) xojalıqlarına, 1,2 % awıl xojalıǵı menen shuǵıllanıwshı kárxanalarǵa tuwrı keledi, sondayaq quslardıń ulıwma sanınan 6,2 % fermer xojalıqlarına, 88,7 % dıyqan (járдемshi) xojalıqlarına, 5,1 % awıl xojalıǵı menen shuǵıllanıwshı kárxanalarǵa tuwrı keledi.

### 2019 jil 1 iyul jaǵdayına sharwa malları hám quslar bas sanı

	<i>Mıń bas</i>	<i>Ósim páti %</i>
<b>Iri shaqlı qaramal</b>	<b>1076,1</b>	<b>100,4</b>
<i>sonnan:</i>		
fermer xojalıqları	48	105,3
dıyqan (járдемshi) xojalıqlar	1019,4	100,1
awıl xojalıǵı menen shuǵıllanıwshı kárxanalar	8,7	108,9
<b>sonnan sıyırlar</b>	<b>312,0</b>	<b>100,5</b>
<i>sonnan:</i>		
fermer xojalıqları	15,5	105,2
dıyqan (járдемshi) xojalıqlar	293,8	100,2
awıl xojalıǵı menen shuǵıllanıwshı kárxanalar	2,7	110,0
<b>Qoy hám eshkiler</b>	<b>1107,6</b>	<b>102,9</b>
<i>sonnan:</i>		
fermer xojalıqları	112,5	116,7
dıyqan (járдемshi) xojalıqlar	981,4	103,1
awıl xojalıǵı menen shuǵıllanıwshı kárxanalar	13,7	49,9
<b>Atlar</b>	<b>24,0</b>	<b>104,1</b>
<i>sonnan:</i>		
fermer xojalıqları	4,5	123,7
dıyqan (járдемshi) xojalıqlar	19,0	100,2
awıl xojalıǵı menen shuǵıllanıwshı kárxanalar	0,5	106,7
<b>Quslar</b>	<b>4277,2</b>	<b>106,7</b>
<i>sonnan:</i>		
fermer xojalıqları	265,8	120,7
dıyqan (járдемshi) xojalıqlar	3791,8	104,9
awıl xojalıǵı menen shuǵıllanıwshı kárxanalar	219,6	126,9

Qaraqalpaqstan Respublikası statistika basqarması

Awıl xojalıǵı hám ekologiya statistikası bólimi

Baspası ushın juwapker: N. Madreymov

(61) 222-76-07