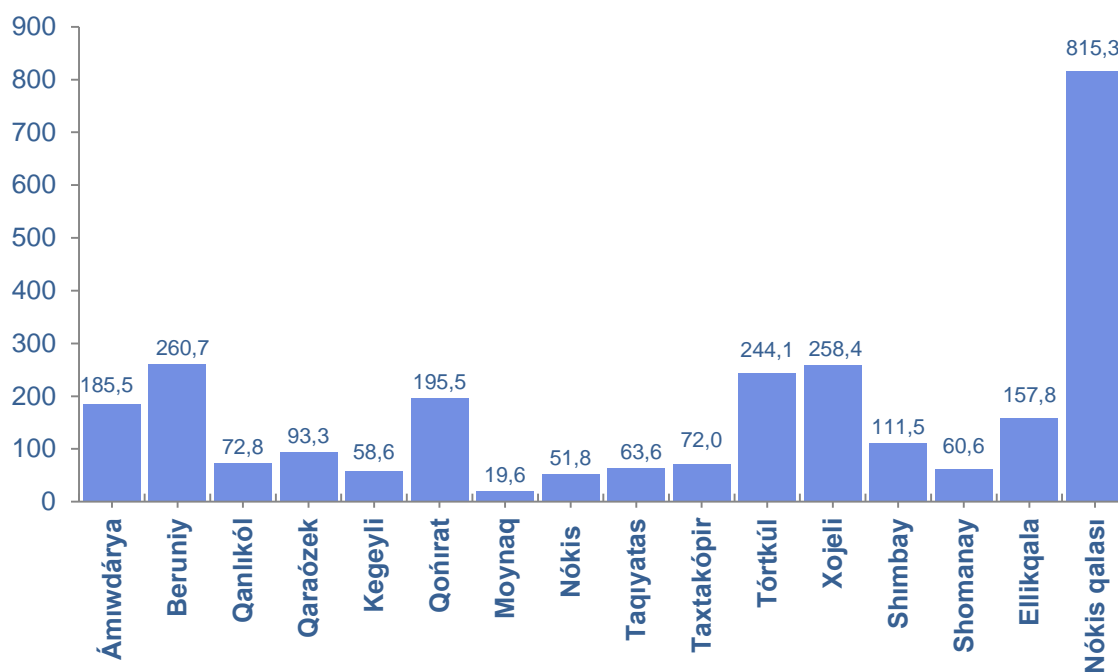


QARAQALPAQSTAN RESPUBLIKASINIŃ USAQLAP SATIW TOVAR AYLANISI

(2019 jil yanvar-iyun)

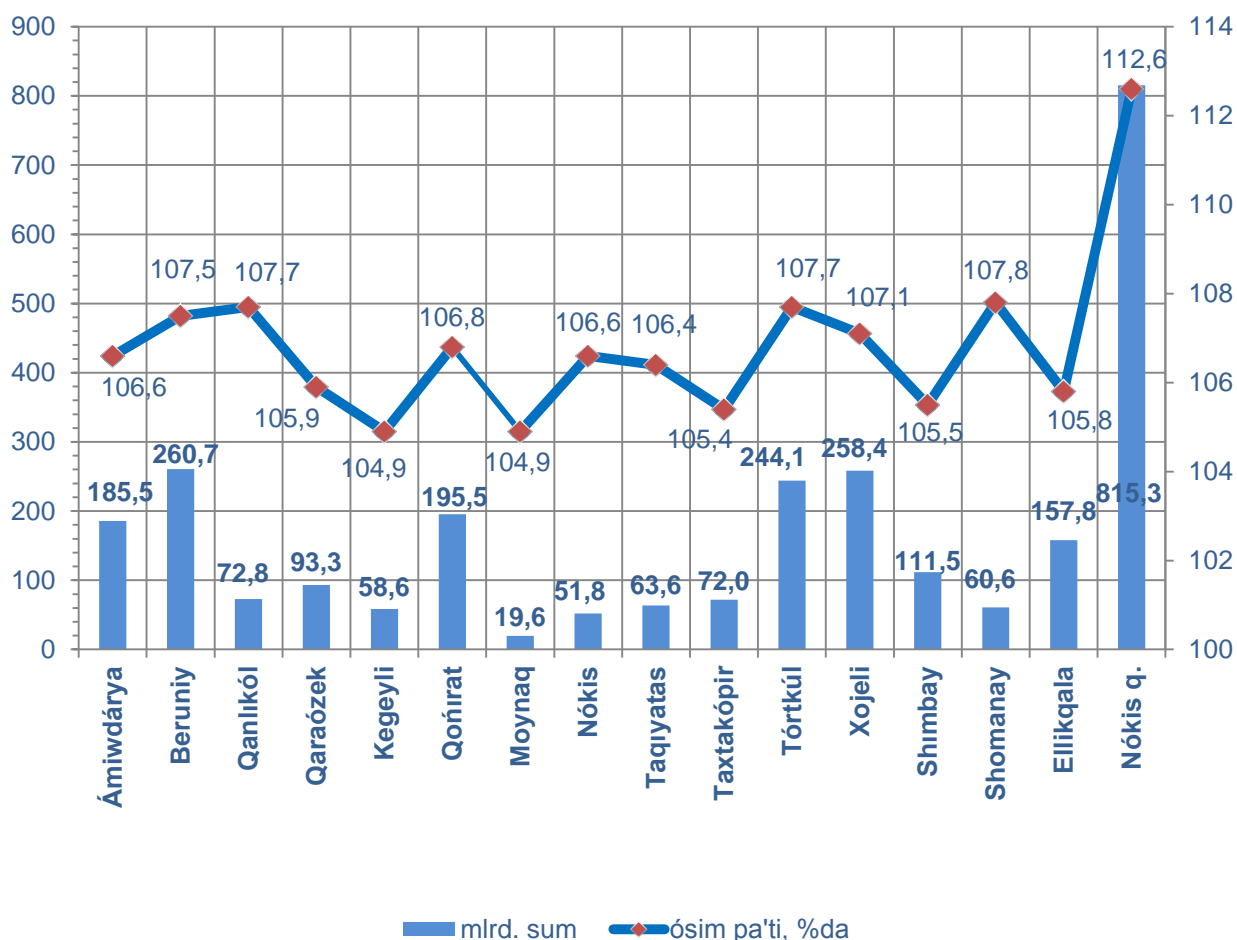
Qaraqalpaqstan Respublikası boyınsha usı jıldıń yanvar-iyun aylarında usaqlap satıw tovar aylanısı 2 721,2 mlrd.sumdı quradı, ótken jıldıń usı dáwirine salıstırǵanda 8,4 %ǵa ósti. Sonıń ishinde, iri kárxanalardıń tovar aylanısı 312,9 mlrd. sumdı (ósim pátı 152,1 %), kishi isbilermenlik sub'ektleriniń tovar aylanısı 2 408,2 mlrd.sumdı (ósim pátı 104,5 %), sonnan, shólkemlespegen sawda tovar aylanısı 130,6 mlrd.sumdı (ótken jıldıń usı dáwirine salıstırǵanda 101,4 %) quradı.

Qala hám rayonlar kesiminde usaqlap satıw tovar aylanısı kólemi (mlrd.sum)



2018 jıldıń usı dáwirine salıstırǵanda respublikanıń barlıq aymaqlarında usaqlap satıw tovar aylanısınıń ósiw pátleri gúzetilip, sonnan joqarı ósiw pátleri Nókis qalası, Shomanay, Tórtkúl hám Qanlıkól rayonlarına tuwra keldi.

Usaqlap satiw tovar aylanisiniń ósiw pátleri, (%)



Usaqlap satiw tovar aylanısı kóleminde úlken úleske iye bolǵan Nókis qalası (respublikanıń ulıwma kólemine salıstırǵanda - 30,0 %), Beruniy (9,6 %), Xojeli (9,5 %), Tórtkúl (9,0 %) hám Qońirat (7,2 %) rayonları usaqlap satiw tovar aylanısı ósimine unamlı tásir kórsetti.

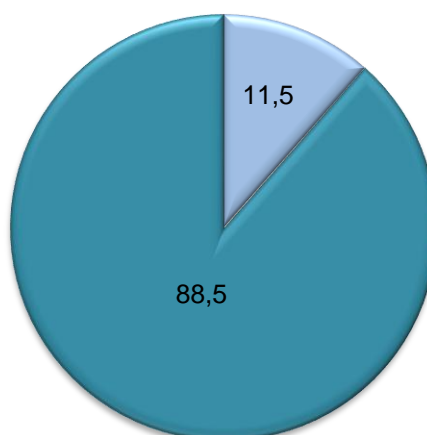
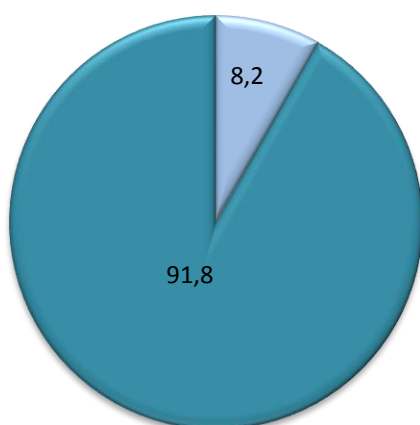
Usaqlap satiw tovar aylanısı kóleminde iri kárxanalardıń tovar aylanısınıń kólemi ótken jıldıń usı dáwirine salıstırǵanda 52,1 %ǵa ósti hám 312,9 mlrd.sumdı quradı. Bul ulıwma usaqlap satiw kóleminiń 11,5 %ına tuwra keledi.

Kishi isbilermenlik sub'ektleriniń usaqlap satiw tovar aylanısı kólemi statistikalıq yesap-kitaplarǵa kóre 2 408,2 mlrd.sumdı qurap, 2018 jıldıń yanvar-iyun aylarına salıstırǵanda 4,5 %ǵa ósti. Respublika kóleminde usı sektordıń jámi usaqlap satiw tovar aylanısındaǵı úlesi 88,5 %ǵa teń kelmekte.

Usaqlap satıw tovar aylanısı quramı, (%)

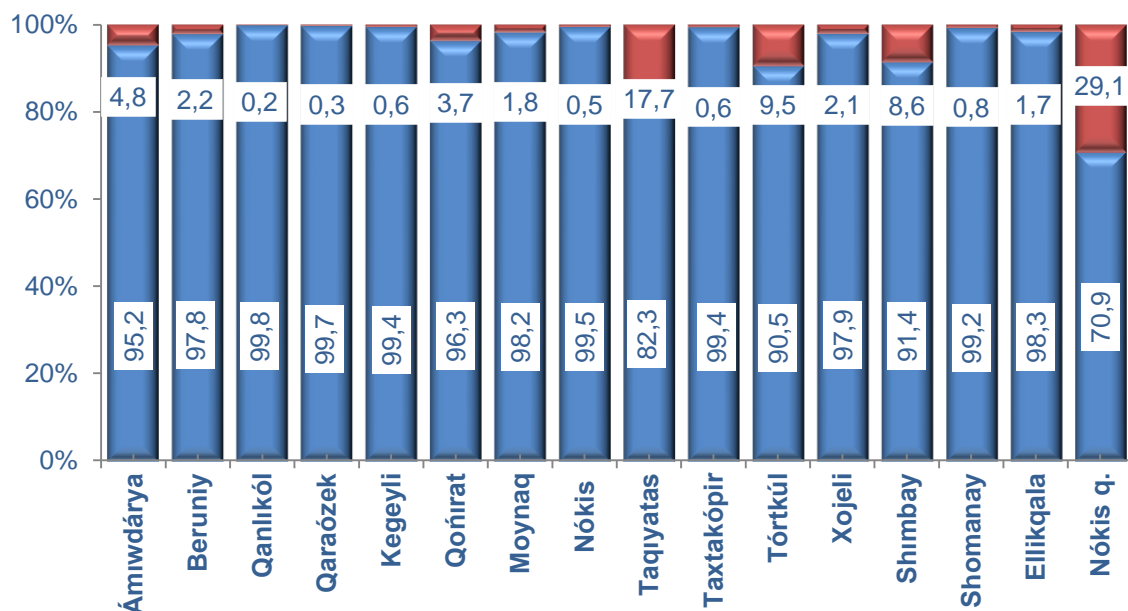
2018jil
yanvar-iyun

2019jil
yanvar-iyun



Iri kárxanalar
 Kishi isbilermenlik

Usaqlap satıw sawda aylanısında iri kárxanalar hám kishi isbilermenliktiń úlesi, (%)



Kishi isbilermenlik
 Iri kárxanalar

Analiz nátiyjelerine kóre, usaqlap satıw tovar aylanısında kishi isbilermenlik sub'ektleriniń úlesi boyınsha Qanlıkól (99,8 %), Qaraózek (99,7 %), Nókis (99,5 %), Kegeyli (99,4 %) hám Taxtakópir (99,4 %) rayonları jetekshilik qılmaqta.

Usaqlap satıw tovar aylanısı quramında iri kárxanalardıń úlesi 11,5 %dı qurap, eń joqarı úles Nókis qalasında (29,1 %), Taqıyatas (17,7 %) hám Tórtkúl (9,5 %) rayonlarında gúzetilgen.

Kishi isbilermenlik hám iri kárxanalardıń usaqlap satıw tovar aylanısındaǵı kólemi

| | Iri kárxanalar (mln.sum) | Ótken jıldıń usı dáwirine salıstırǵanda, %da | Kishi isbilermenlik (mln.sum) | Ótken jıldıń usı dáwirine salıstırǵanda, %da |
|--|-----------------------------|---|----------------------------------|---|
| Qaraqalpaqstan Respublikası | 312 914,5 | 152,1 | 2 408 241,3 | 104,5 |
| <i>rayonlar:</i> | | | | |
| Ámiwdárya | 8 831,9 | 81,0 | 176 691,7 | 108,3 |
| Beruniy | 5 610,3 | 91,6 | 255 127,2 | 107,9 |
| Qanlıkól | 151,1 | 190,2 | 72 655,5 | 107,6 |
| Qaraózek | 326,0 | 64,2 | 93 000,9 | 106,2 |
| Kegeyli | 327,5 | 101,7 | 58 314,0 | 104,9 |
| Qońırat | 7 270,4 | 170,6 | 188 230,7 | 105,3 |
| Moynaq | 346,0 | 98,9 | 19 267,0 | 105,0 |
| Nókis | 280,8 | 69,7 | 51 479,5 | 106,9 |
| Taqıyatas | 11 243,3 | 94,2 | 52 370,4 | 109,5 |

| | | | | |
|------------|-----------|-------|-----------|-------|
| Taxtakópir | 423,8 | 88,3 | 71 535,8 | 105,5 |
| Tórtkúl | 23 130,7 | 86,8 | 220 998,9 | 110,5 |
| Xojeli | 5 401,0 | 150,3 | 252 985,8 | 106,4 |
| Shımbay | 9 563,5 | 106,3 | 101 900,4 | 105,5 |
| Shomanay | 454,6 | 124,0 | 60 116,1 | 107,6 |
| Ellikqala | 2 614,9 | 184,0 | 155 213,6 | 105,1 |
| Nókis q. | 236 938,7 | 183,2 | 578 353,9 | 97,2 |

2019 jil yanvar-iyun aylarında usaqlap satıw tovar aylanısı respublika boyınsha xalıq jan basına 1 450,6 mıń sumdı qurap, ótken jıldıń usı dáwirine salıstırǵanda 6,8 %ǵa kóbeygen. Xalıq jan basına usaqlap satıw tovar aylanısı 2019 jıldıń yanvar-iyun aylarında ótken jıldıń usı dáwirine salıstırǵanda respublikamızdıń barlıq rayonlarında ósim guzetilip, eń joqarı kórsetkishler Nókis qalası (2 579,0 mıń sum), Xojeli (2 126,7 mıń sum) hám Taxtakópir (1 801,8 mıń sum) rayonları yesabına tuwra keledi.

Sunday-aq, xalıq jan basına usaqlap satıw tovar aylanısı boyınsha eń az kórsetkishler Moynaq (624,6 mıń sum), Kegeyli (655,2 mıń sum) hám Taqiyatas (871,4 mıń sum) rayonlarında guzetildi. Usı kórsetkish respublika qala hám rayonları kesiminde tómendegishe sáwlelenedi:

Xalıq jan basına usaqlap satıw tovar aylanısı

| | <p> Mıń sum </p> | <p> Ótken jıldıń usı dáwirine salıstırǵanda, %da </p> |
|---|-------------------------|--|
| <p> Qaraqalpaqstan Respublikası </p> | <p> 1 450,6 </p> | <p> 106,8 </p> |
| <p> <i>rayonlar:</i> </p> | | |
| Ámiwdárya | 946,3 | 104,5 |
| Beruniy | 1 383,9 | 105,4 |
| Qanlıkól | 1 443,1 | 106,3 |
| Qaraózek | 1 780,1 | 105,2 |
| Kegeyli | 655,2 | 104,2 |
| Qońırat | 1 519,1 | 105,5 |
| Moynaq | 624,8 | 103,4 |
| Nókis | 1 047,8 | 104,4 |
| Taqıyatas | 870,8 | 105,1 |
| Taxtakópir | 1 801,8 | 104,9 |
| Tórtkúl | 1 156,1 | 105,7 |
| Xojeli | 2 126,7 | 105,7 |
| Shımbay | 966,0 | 104,4 |
| Shomanay | 1 087,1 | 106,8 |
| Ellikqala | 1 007,4 | 103,6 |
| Nókis q. | 2 579,0 | 111,1 |

Sonnan, 2019 jıldıń yanvar-iyun ayları dawamında usaqlap satıw tovar aylanısı quramında awqatlanıw kárxanalarınıń sawda aylanısı 2,9 %dı qurap, 79,8 mlrd.sumğa jetti yaǵnıy ótken jıldıń usı dáwirine salıstırǵanda 6,2 % ósimge erisildi. Bunda jámi sawda aylanısınıń 99,7 % úlesi kishi isbilermenlik sub'ektleri úlesine tuwra kelmekte.

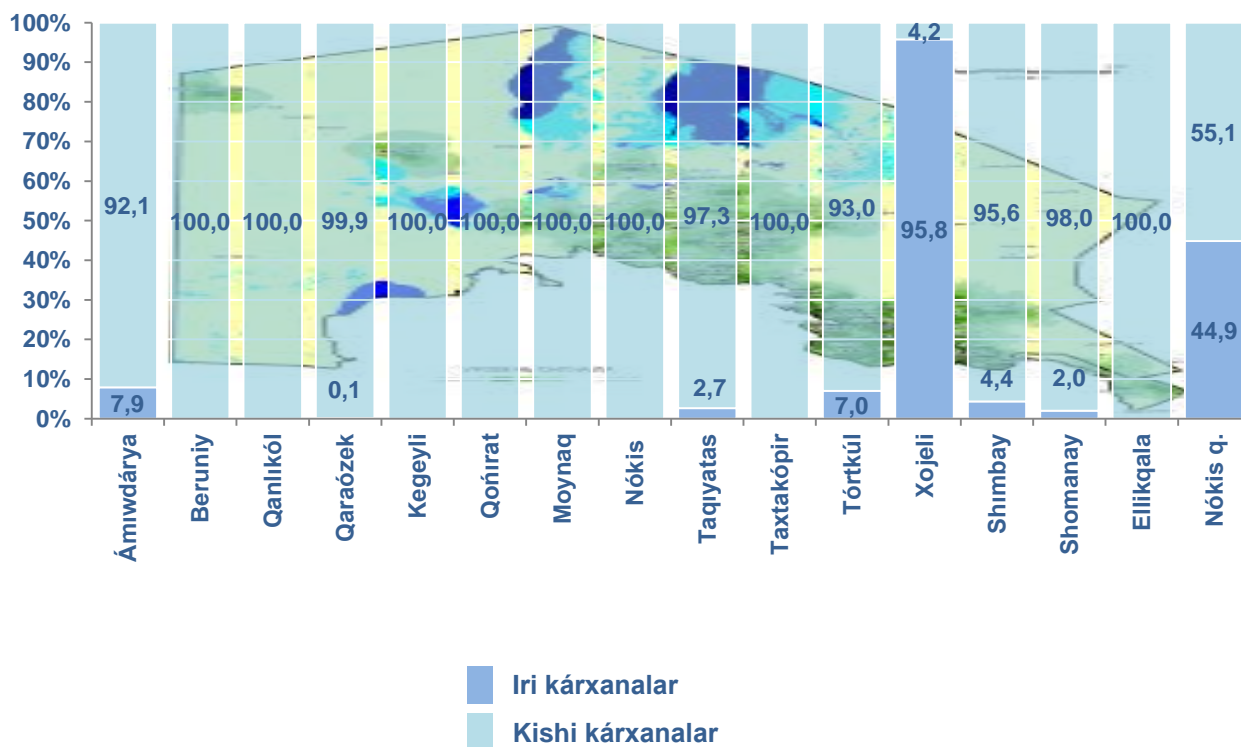
QARAQALPAQSTAN RESPUBLIKASINIŃ KÓTERE SAWDA TOVAR AYLANISI

(2019 yıl yanvar-iyun)

Jil basınan respublika boyınsha kótere sawda tovar aylanısı 893,9 mlrd. sumdı quradı hám 2018 jıldıń usı dáwirine salıstırǵanda 23,4 %ǵa ósti.

Kótere sawda tovar aylanısında eń joqarı kólem kishi isbilermenlik sub'ektlere tuwra kelip, 2019 jil yanvar-iyun ayları juwmaqlarına kóre 480,9 mlrd. sumdı qurap, ótken jıldıń usı dáwirine salıstırǵanda 101,0 %dı quradı. Usı sektordıń jámi kótere sawda aylanısındaǵı úlesi 53,8 %dı quramaqta. Bul ko'rsetkish basqa rayonlar menen salıstırǵanda, Beruniy, Qorao`zek, Qońirat, Qanliko`l, Moynaq, Nókis, Taxtakópir hám Ellikqala rayonlarında 100,0 %dı quraǵan.

Iri hám kishi kárxanalardıń kótere sawda tovar aylanısındaǵı úlesi,(%)

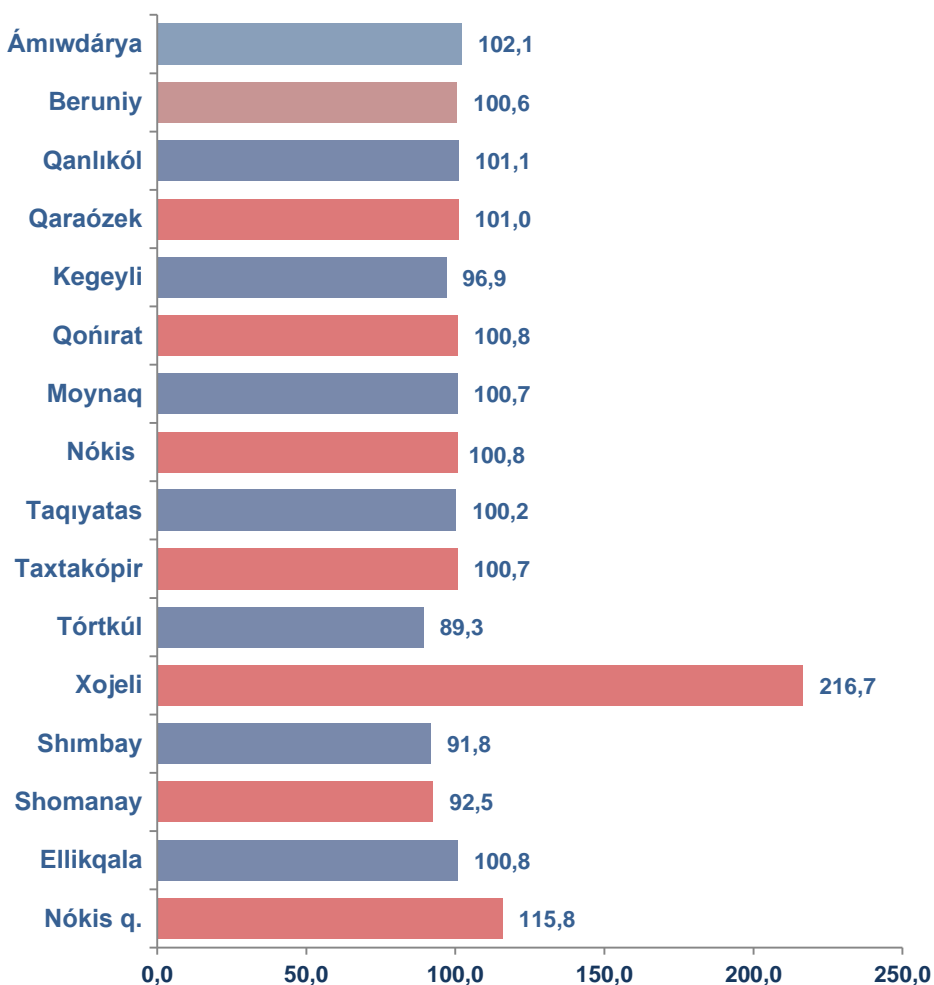


Kótere sawda tovar aylanısı quramında iri kárxanalardıń úlesi 46,2 %dı quradı, iri kárxanalardıń kópshiligi Xojeli (jámige salıstırǵanda úlesi - 95,8 %), Nókis qalası (44,9 %) hám Ámiwdárya (7,9 %) rayonlarında gúzetildi.

Qala hám rayonlar kesiminde kótere satıw tovar aylanısı kólemi

| | Jámi (mln.sum) | Ótken jıldıń usı dáwirine salıstırǵanda, %da | Iri kárxanalar (mln.sum) | Ótken jıldıń usı dáwirine salıstırǵanda, %da | Kishi isbilermenlik (mln.sum) | Ótken jıldıń usı dáwirine salıstırǵanda, %da |
|------------------------------------|-------------------|--|-----------------------------|--|----------------------------------|--|
| Qaraqalpaqstan Respublikası | 893 861,2 | 123,4 | 412 937,3 | 166,3 | 480 923,9 | 101,0 |
| <i>rayonlar:</i> | | | | | | |
| Ámiwdárya | 5 712,8 | 102,1 | 450,4 | 117,1 | 5 262,4 | 101,0 |
| Beruniy | 34 054,3 | 100,6 | | | 34 054,3 | 101,1 |
| Qanlıkól | 7 229,4 | 101,1 | | | 7 229,4 | 101,1 |
| Qaraózek | 1 383,1 | 101,0 | | | 1 383,1 | 101,0 |
| Kegeyli | 402,4 | 96,9 | 0,5 | 2,8 | 402,0 | 100,7 |
| Qońırat | 13 679,5 | 100,8 | | | 13 679,5 | 101,0 |
| Moynaq | 556,2 | 100,7 | | | 556,2 | 100,7 |
| Nókis | 48 859,1 | 100,8 | | | 48 859,1 | 100,8 |
| Taqıyatas | 13 515,7 | 100,2 | 362,4 | 72,4 | 13 153,3 | 101,3 |
| Taxtakópir | 5 139,0 | 100,7 | 0,1 | 0,4 | 5 138,8 | 101,4 |
| Tórtkúl | 22 551,1 | 89,3 | 1 573,2 | 35,1 | 20 978,0 | 100,9 |
| Xojeli | 188 917,6 | 2,2 e. | 180 927,5 | 2,3 e. | 7 990,1 | 100,9 |
| Shımbay | 8 802,2 | 91,8 | 383,8 | 29,8 | 8 418,4 | 101,4 |
| Shomanay | 115,9 | 92,5 | 2,3 | 18,5 | 113,6 | 100,7 |
| Ellikqala | 31 935,3 | 100,8 | | | 31 935,3 | 100,8 |
| Nókis q. | 511 007,6 | 115,8 | 229 237,1 | 141,4 | 281 770,5 | 101,0 |

Qala hám rayonlar kesiminde kótere satıw tovar aylanısıńń ótken jıldıń usı dáwirine salıstırǵanda ózgeriw pátleri, (%)



Kótere sawda tovar aylanısında ótken jıldıń usı dáwirine salıstırǵanda eń tómen kórsetkish Tórtkúl (89,3 %) rayonında gúzetildi.