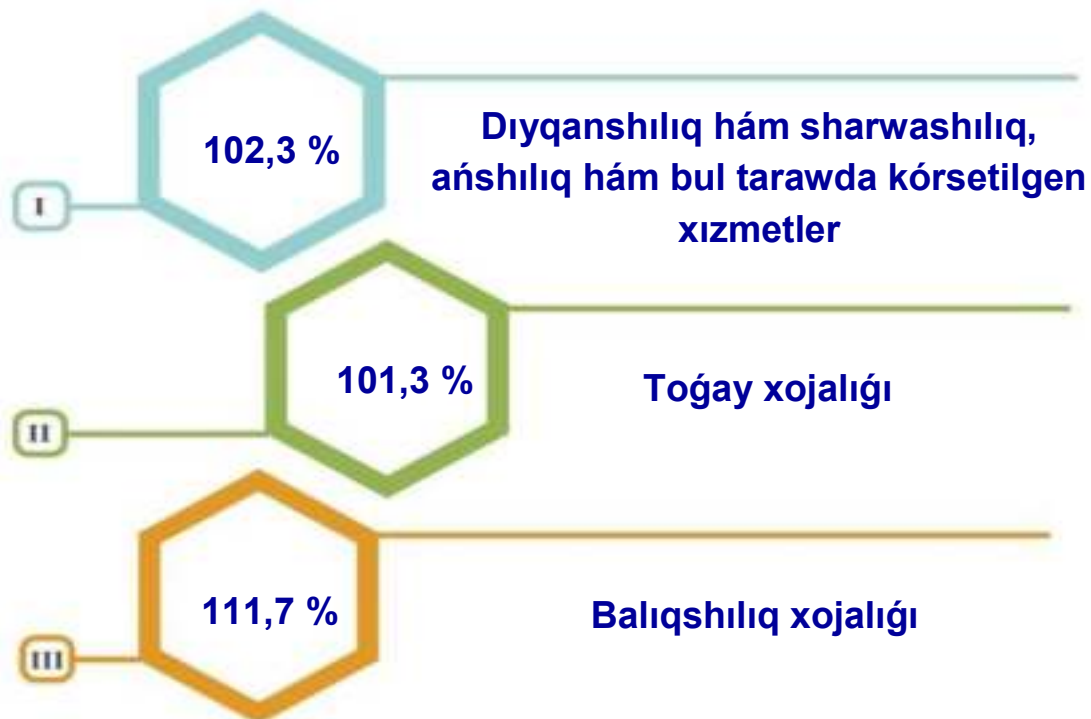


**2020– jıldıń yanvar – dekab aylarında Qaraqalpaqstan Respublikasınıń awıl, toǵay hám balıqshılıq xojalıǵı**

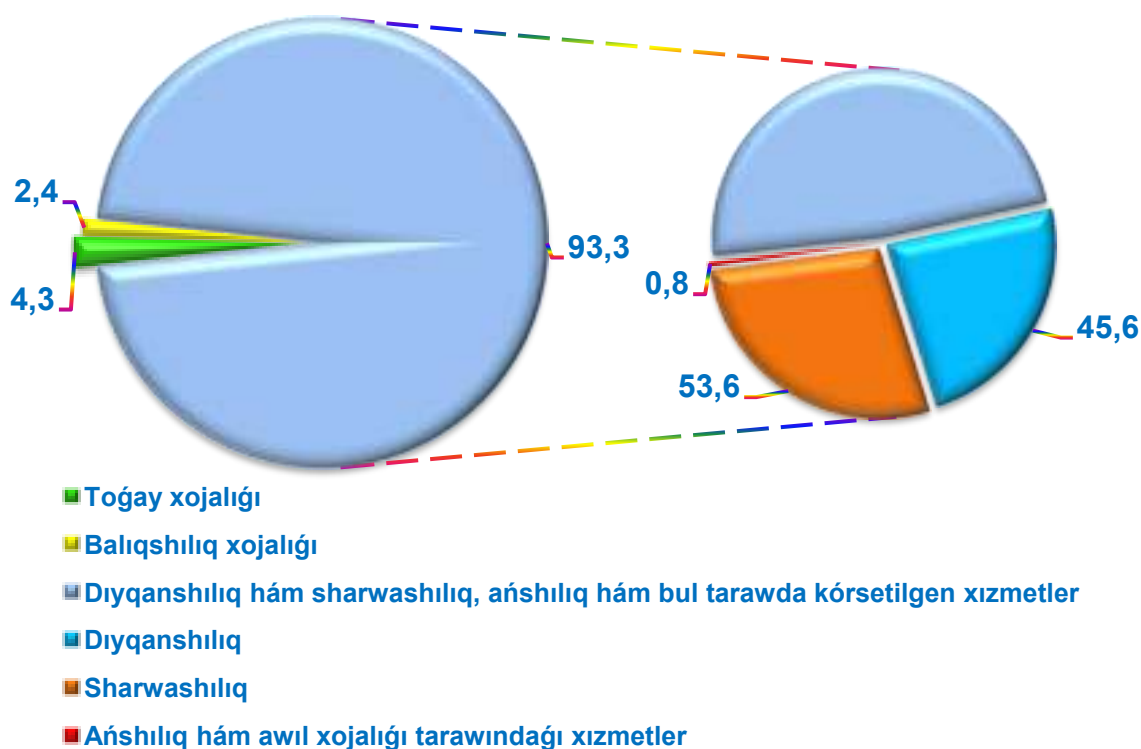
Dáslepki maǵlıwmatlarǵa kóre, 2020- jıldıń yanvar - dekabr aylarında awıl, toǵay hám balıqshılıq xojalıǵı ónim (xızmet)lerdiń ulıwma kólemi 10443,7 mlrd. sumdı yamasa 2019- jıldıń usı dáwirine salıstırǵanda 102,5 %, atap aytqanda, dıyqanshılıq hám sharwashılıq, ańshılıq hám bul tarawda kórsetilgen xızmetler - 9739,5 mlrd. sumdı (102,3 %), toǵay xojalıǵında - 447,3 mlrd. sumdı (101,3 %), balıqshılıq xojalıǵında – 256,9 mlrd. sumdı (111,7 %) quradı. Respublika awıl, toǵay hám balıqshılıq xojalıǵı quramında Qaraqalpaqstan Respublikasınıń úlesi 4,7 % ti quradı.

**10443,7****Qaraqalpaqstan Respublikası boyınsha  
awıl, toǵay hám balıqshılıq xojalıǵı ónim  
(xızmet)lerdiń kólemi, mlrd. sum****9739,5** **Dıyqanshılıq hám sharwashılıq, ańshılıq  
hám bul tarawda kórsetilgen xızmetler****447,3** **Toǵay xojalıǵı****256,9** **Balıqshılıq xojalıǵı**

**Awıl, toǵay hám balıqshılıq xojalıǵı ónim (xızmet)ler kóleminiń ósiw pátı**

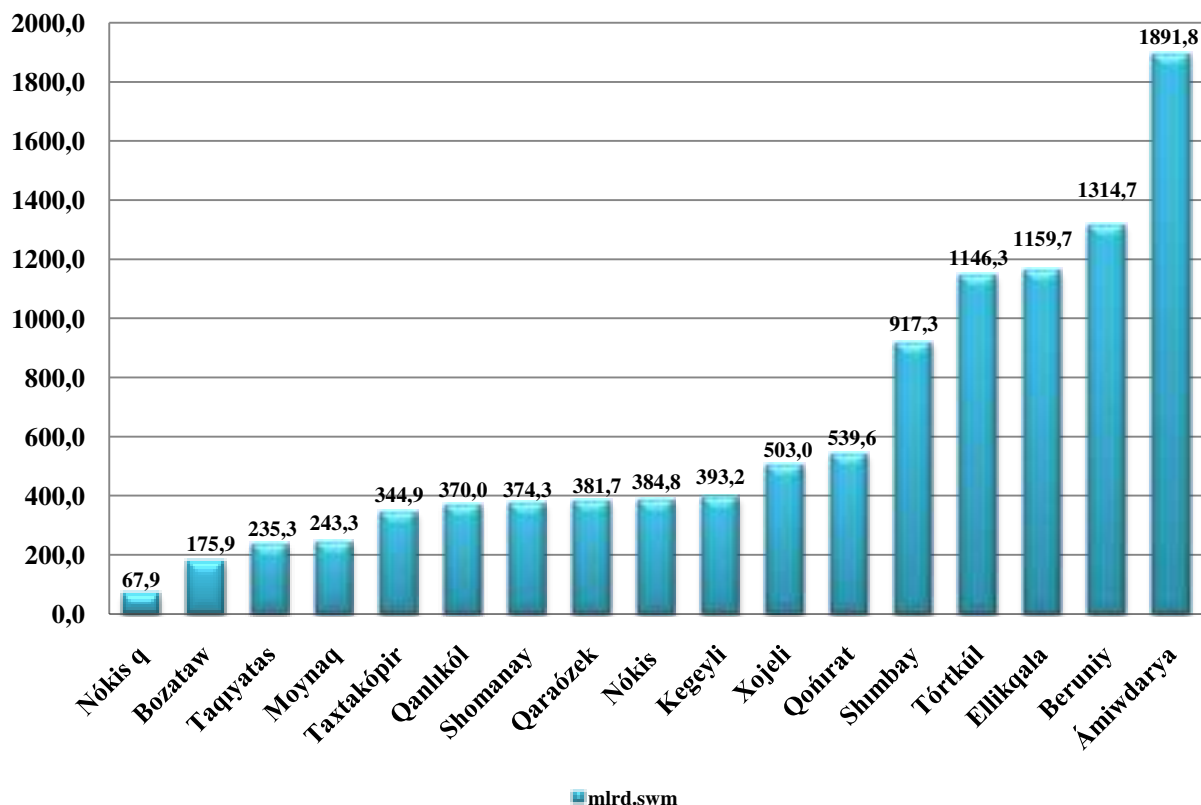


**Awıl, toǵay hám balıqshılıq xojalıǵı ónim (xızmet)lerdiń ulıwma kóleminiń bólistiriliwi (%)**



2020 - jıldıń yanvar – dekabr ayları juwmaqlarına kóre, awıl, toǵay hám balıqshılıq xojalıǵı ónim (xızmet)ler ulıwma kóleminiń 93,3 % - diyqanshılıq hám sharwashılıq, ańshılıq hám usı tarawlarda kórsetilgen xızmetler, 4,3 % - toǵay xojalıǵı, 2,4 % - balıqshılıq xojalıǵı úlesine tuwrı keledi.

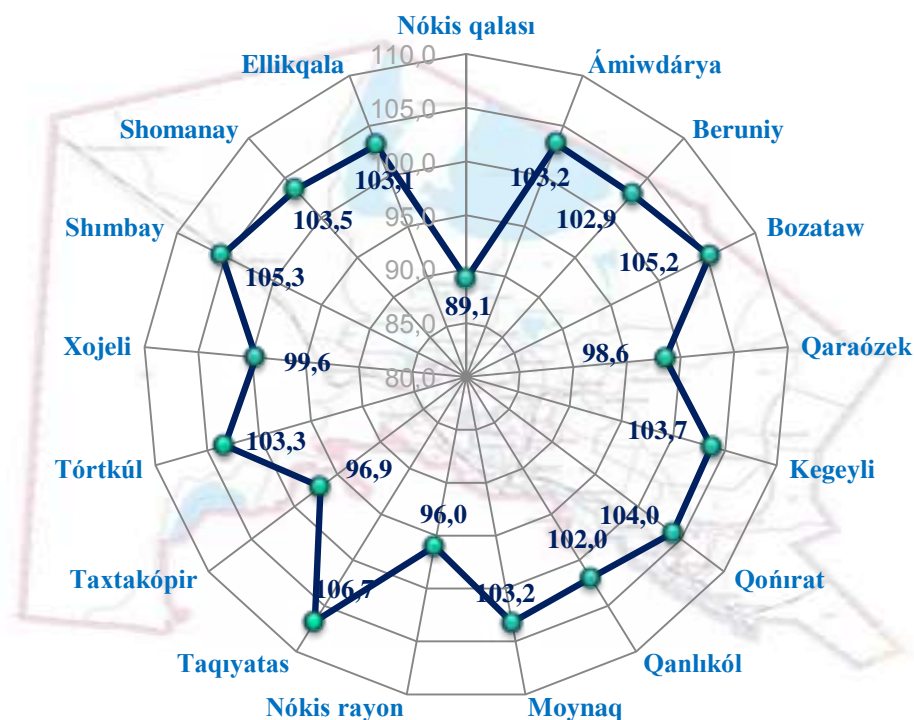
### **Qala hám rayonlar kesiminde awıl, toǵay hám balıqshılıq xojalıǵı ónim (xızmet)lerdiń kólemi**



2020 - jıldıń yanvar – dekabr aylarında, qala hám rayonlar kesiminde awıl, toǵay hám balıqshılıq xojalıǵı ónim (xızmet)lerdiń eń joqarı kólemi Ámiwdarıya (1891,8 mlrd. sum) hám Beruniy (1314,7 mlrd. sum) rayonlarında kúzetildi. Kerisinshe kem kólemge iye aymaqlarǵa Nókis qalası (67,9 mlrd. sum), Bozataw rayonu (175,9 mlrd. sum) hám Taqiyatas rayonu (235,3 mlrd. sum) keltirip ótiw múmkin.

Qaraqalpaqstan Respublikası kórsetkishinen (102,5 %) joqarı ósiw pátleri Taqiyatas (106,7 %), Shimbay (105,3 %), Bozataw (105,2 %), Qońırat (104,0 %), Kegeyli (103,7 %), Shomanay (103,5 %), Tórtkúl (103,3 %), rayonlarında kúzetildi. Qaraózek (98,6 %), Taxtakópir (96,9 %), Nókis (96,0 %), Nókis qalası (89,1 %) rayonlarında bolsa kerisinshe ósim pátleri tómenligi kúzetildi.

## Aymaqlar boyınsha awıl, toǵay hám balıqshılıq xojalıǵı ónim (xızmet)lerdiń ósim pátı

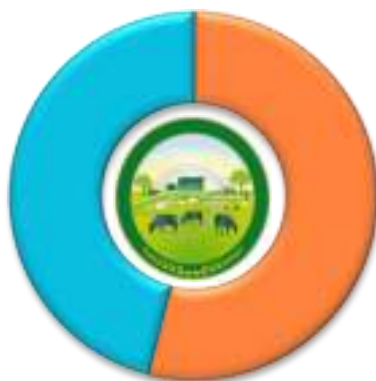


### Awıl xojalıǵı ónimleri

2020 - jıldıń yanvar - dekabr aylarında islep shıǵarılgan awıl xojalıǵı ónimleri kólemi 9666,5 mlrd. sumdı yamasa 2019 - jıldıń usı dáwirine salıstırǵanda 102,1 %, atap aytqanda, dıyqanshılıq ónimleri – 4443,0 mlrd. Sumdı (100,4 %), sharwashılıq ónimleri – 5223,5 mlrd. sumdı (103,7 %) quradı.

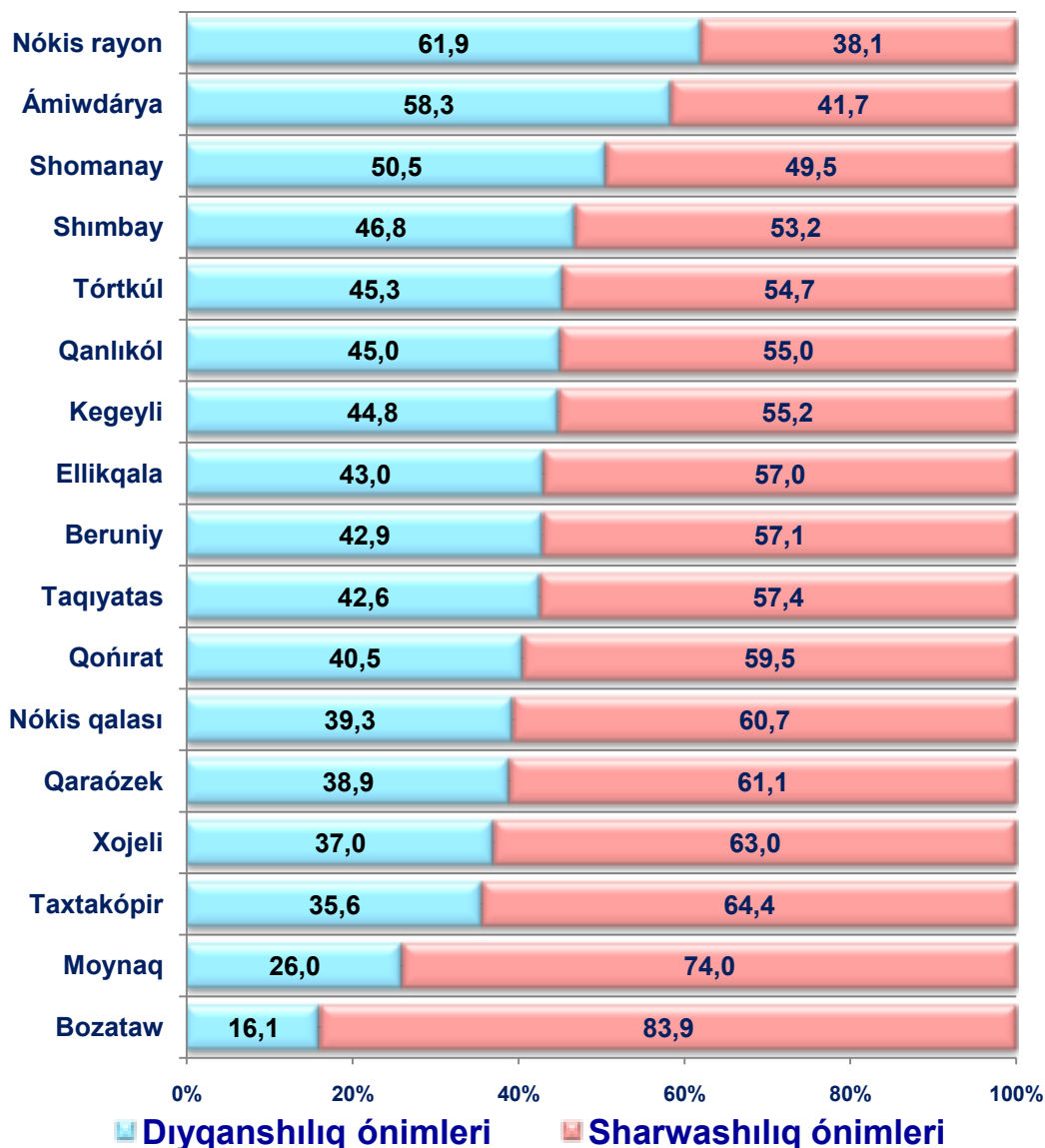
### Awıl xojalıǵı ónimleri islep shıǵarıw kóleminde dıyqanshılıq hám sharwashılıq ónimleriniń úlesi

**46,0 %**  
Dıyqanshılıq  
ónimleri



**54,0 %**  
Sharwashılıq  
ónimleri

**Islep shıǵarılgan awıl xojalıǵı ónimleri kóleminiń aymaqlar kesiminde bólistiriliwi (%)**

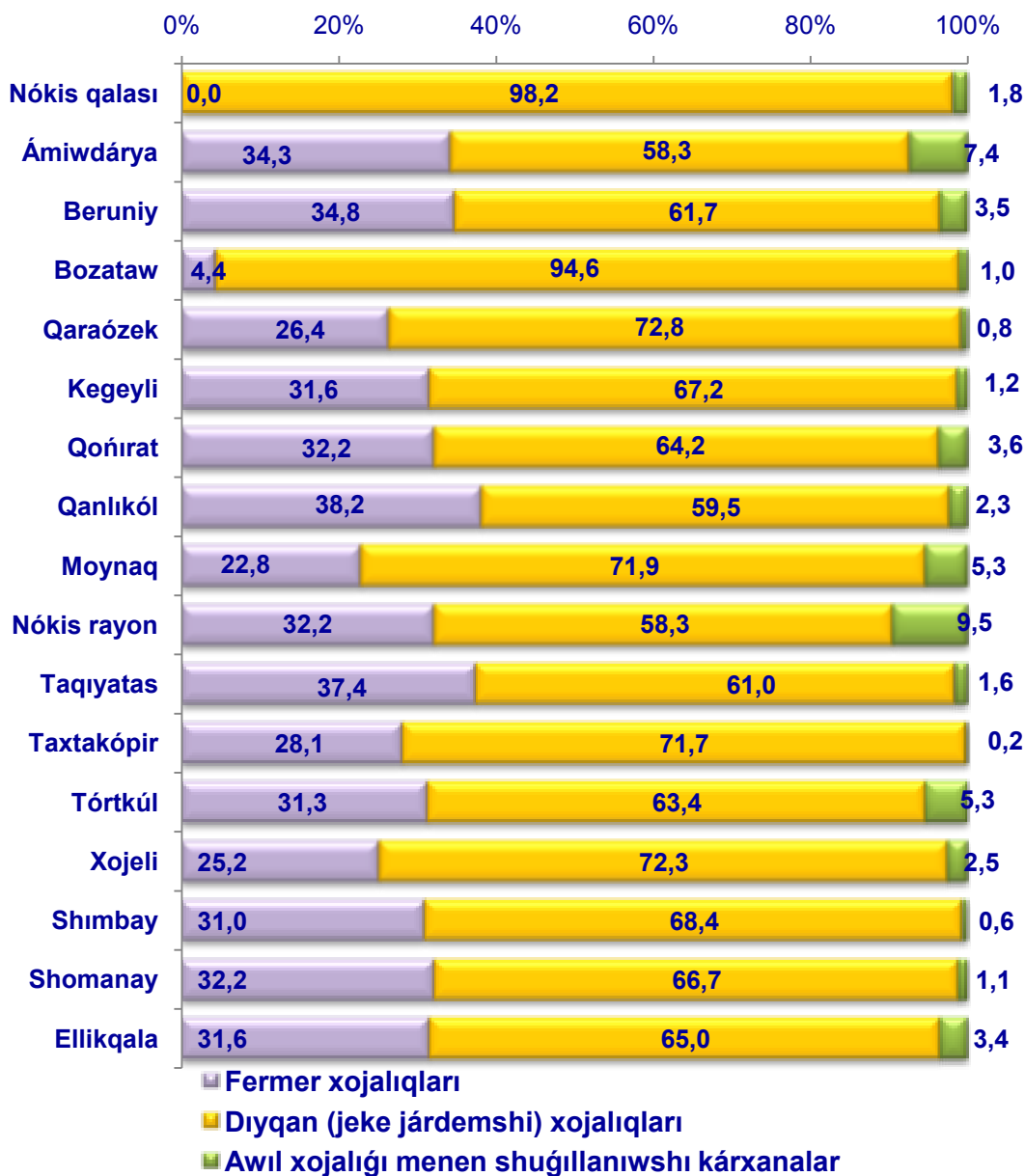


**Islep shıǵarılgan awıl xojalıǵı ónimler kóleminde dıyqanshılıq hám sharwashılıq ónimleriniń úlesi**



Xojalıq túrleri boyınsha analizlegende, awıl xojalıǵı ónimleri ulıwma kóleminiń 64,6 % - dıyqan (jeke járdemshi) xojalıqlarǵa, 31,5 % - fermer xojalıqlarǵa, 3,9 % - awıl xojalıǵı menen shuǵıllanıwshı kárxanalar úlesine tuwrı keliwin kóriwimizge boladı.

**Islep shıǵarılgan awıl xojalıǵı ónimleriniń aymaqlar kesiminde xojalıq túrleri boyınsha bólistiriliwi, (%)**



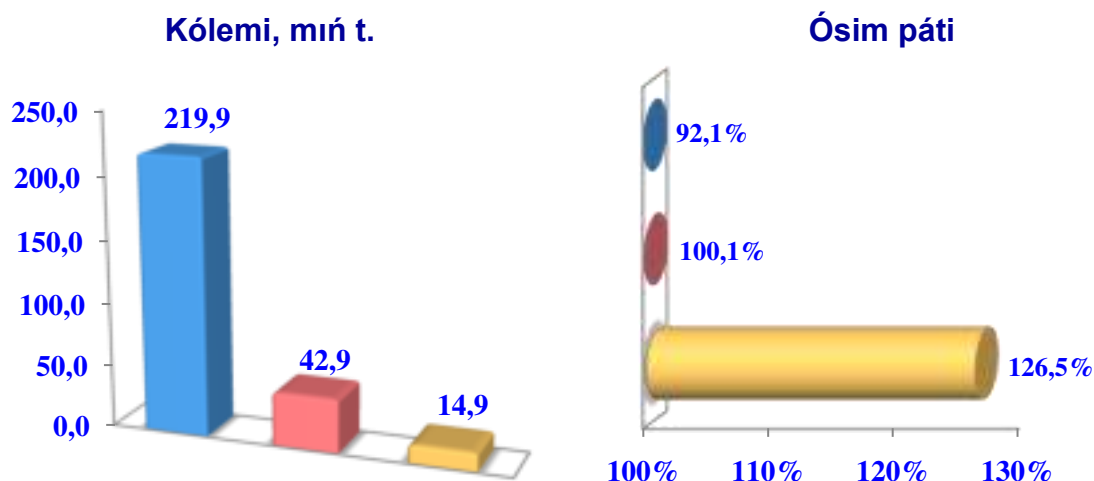
2020 - jıldıń yanvar - dekabr ayları juwmaǵına kóre islep shıǵarılgan awıl xojalıǵı ónimleri quramındaǵı fermer xojalıqlarınıń úlesi boyınsha eń joqarı kórsetkish Qanlıkól rayonında (38,2 %), Taqiyatas rayonında (37,4 %) , dıyqan (jeke járdemshi) xojalıqlardıń eń joqarı úlesi Bozataw rayonında (94,6 %), awıl xojalıǵı menen shuǵıllanıwshı kárxanalardıń eń joqarı úlesi Nókis rayonında (9,5 %) kúzetildi.

Fermer xojalıqlarınıń awıl xojalıǵı ónimi quramındaǵı úlesi boyınsha eń kem kórsetkish Bozataw rayonında (4,4 %), dıyqan (jeke járdemshi) xojalıqlarıdaǵı eń kem úlesi Nókis rayonında (58,3 %), awıl xojalıǵı menen shuǵıllanıwshı kárxanalardıń eń kem úlesi Taxtakópir rayonında (0,2 %) kúzetildi.

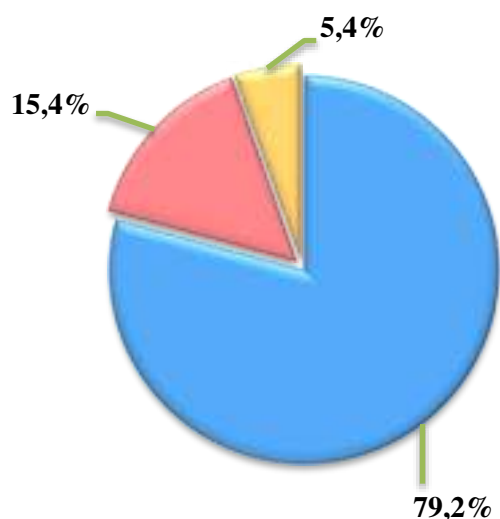
## **Dıyqanshılıq**

2020 - jıldıń yanvar - dekabr aylarında islep shıǵarılǵan dıyqanshılıq ónimleriniń kólemi 4443,0 mlrd. sumdı yamasa 2019 - jıldıń usı dáwirine salıstırǵanda 100,4 % quradı. Islep shıǵarılǵan awıl xojalıǵı ónimleriniń ulıwma kóleminde dıyqanshılıq ónimleriniń úlesi 46,0 % quradı.

## **Dánli, eginler**



### **Islep shıǵarılǵan ónimniń xojalıqlar túrleri boyınsha bólistiriliwi**



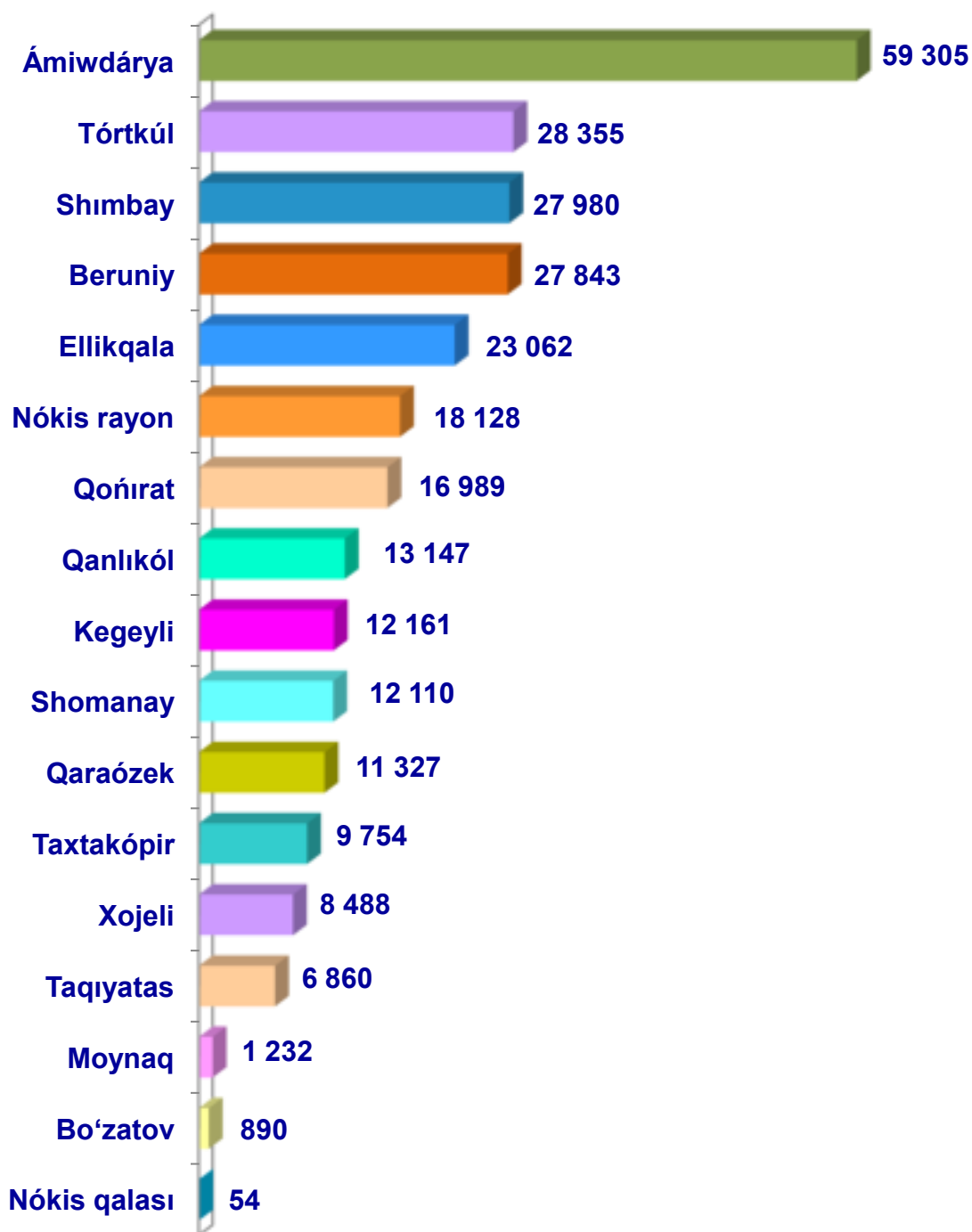
- **Fermer xojalıqları**
- **Dıyqan (jeke járdemshi) xojalıqları**
- **Awıl xojalıǵı menen shuǵıllanıwshı kárxanalar**



2020– jıldıń yanvar – dekabr aylarında hámme túrdegi xojalıqlar tárepinen 277,7 mıń t. dánli, eginler (2019– jıldıń yanvar – dekabr aylarına salıstırǵanda 94,7 % ke tuwrı keledi) jetistirildi. Dánli, eginler jetistiriw boyınsha kórsetkishlerdi xojalıq túrleri boyınsha analiz qılǵanımda, dánli, eginlerdiń ulıwma kóleminiń 79,2 % fermer xojalıqları úlesine tuwrı keliwin kóriwimiz múmkin.



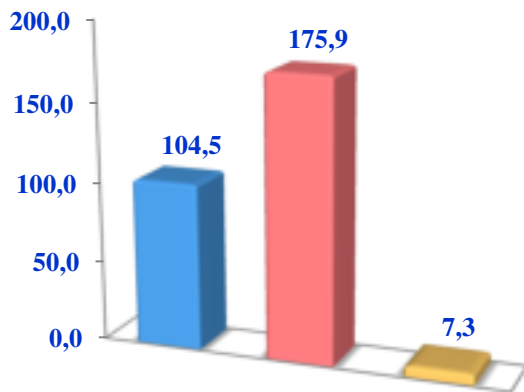
Qaraqalpaqstan Respublikası  
boyınsha **dánli, eginler**  
jetistiriw kólemi, tonna



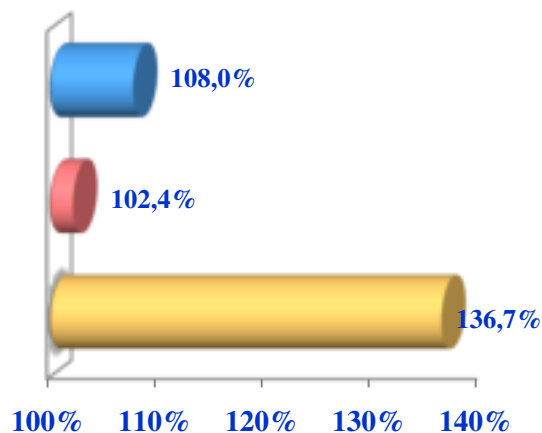


## Ovoshlar

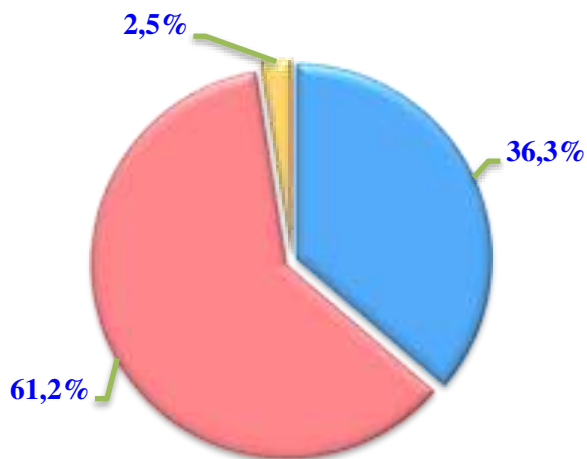
Kólemi, miń t.



Ósim páti



Islep shıǵarılgan ónimniń xojalıqlar túrleri boyınsha bólistiriliwi



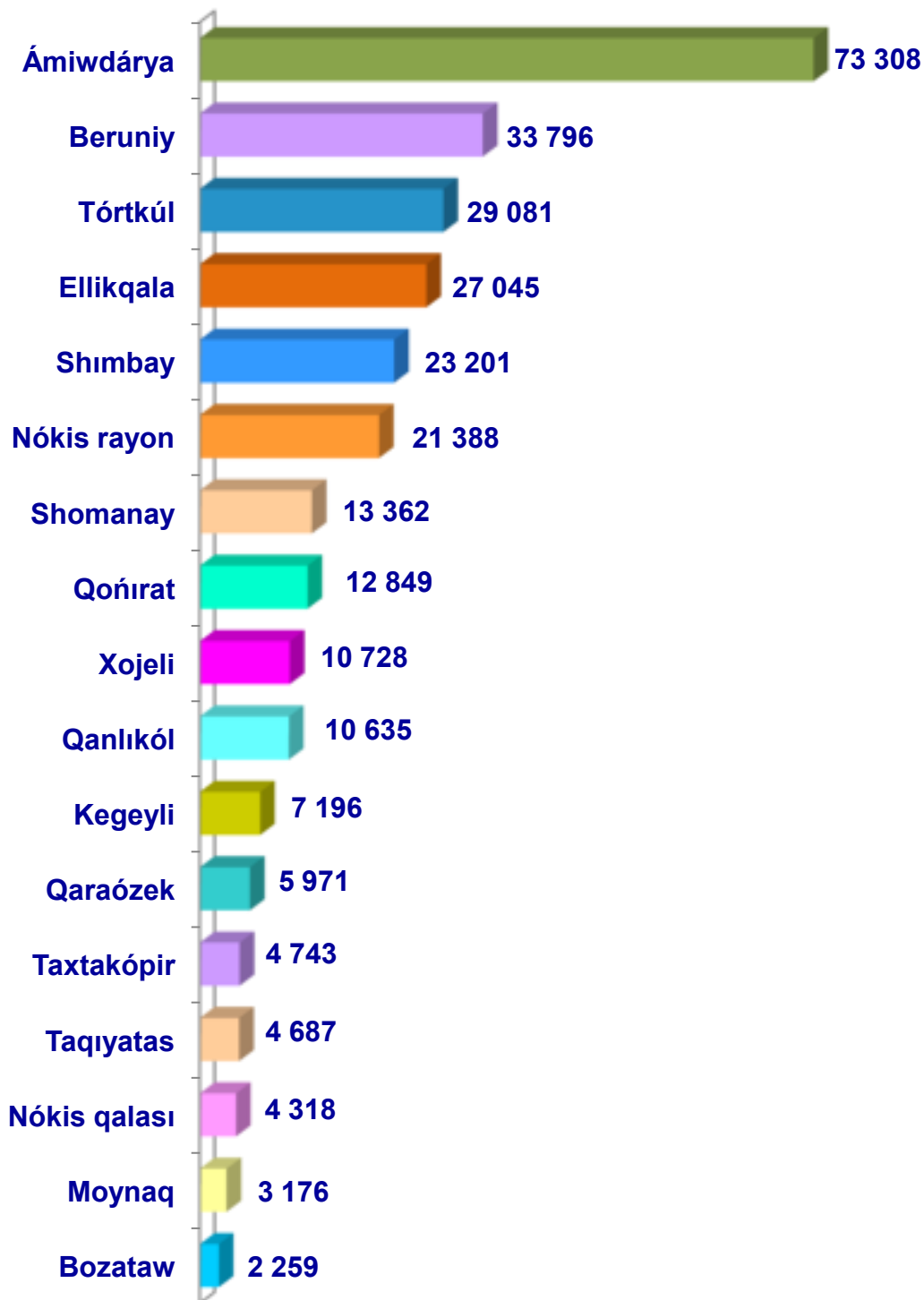
- Fermer xojalıqları
- Dıyqan (jeke járdemshi) xojalıqları
- Awıl xojalıǵı menen shuǵıllanıwshı kárxanalar



2020–jıldıń yanvar – dekabr aylarında hámme túrdegi xojalıqlar tárepinen 287,7 miń t. ovosh (2019–jıldıń yanvar – dekabrına salıstırǵanda 5,1 % ke kóp) islep shıǵarıldı. Ovosh jetistiriw boyınsha kórsetkishlerdi xojalıq túrleri boyınsha analiz qılǵanıımızda, ovosh óniminiń ulıwma kóleminiń 61,2 % dıyqan (jeke járdemshi) xojalıqları úlesine tuwrı keliwin kóriwimiz múmkin.

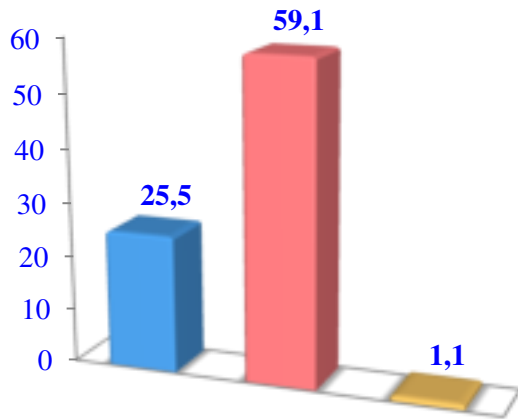


Qaraqalpaqstan Respublikası  
boyınsha **ovosh**  
jetistiriw kólemi, tonna

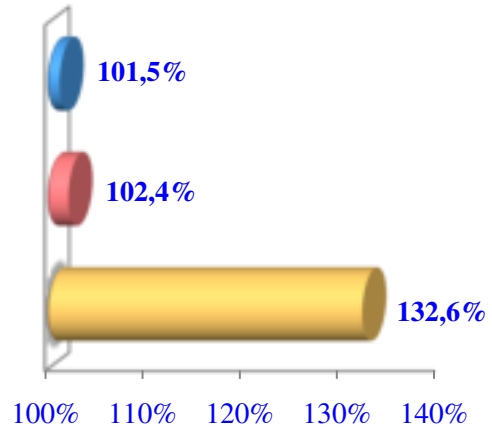


## Kartoshka

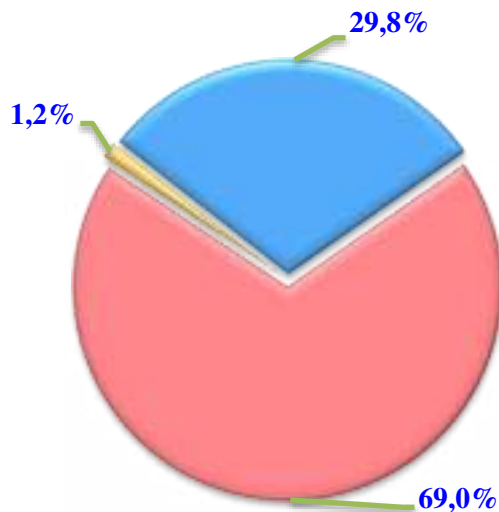
**Kólemi, miń t.**



**Ósim pátı**



**Islep shıǵarılgan ónimniń xojalıqlar túrleri boyınsha bólistiriliwi**



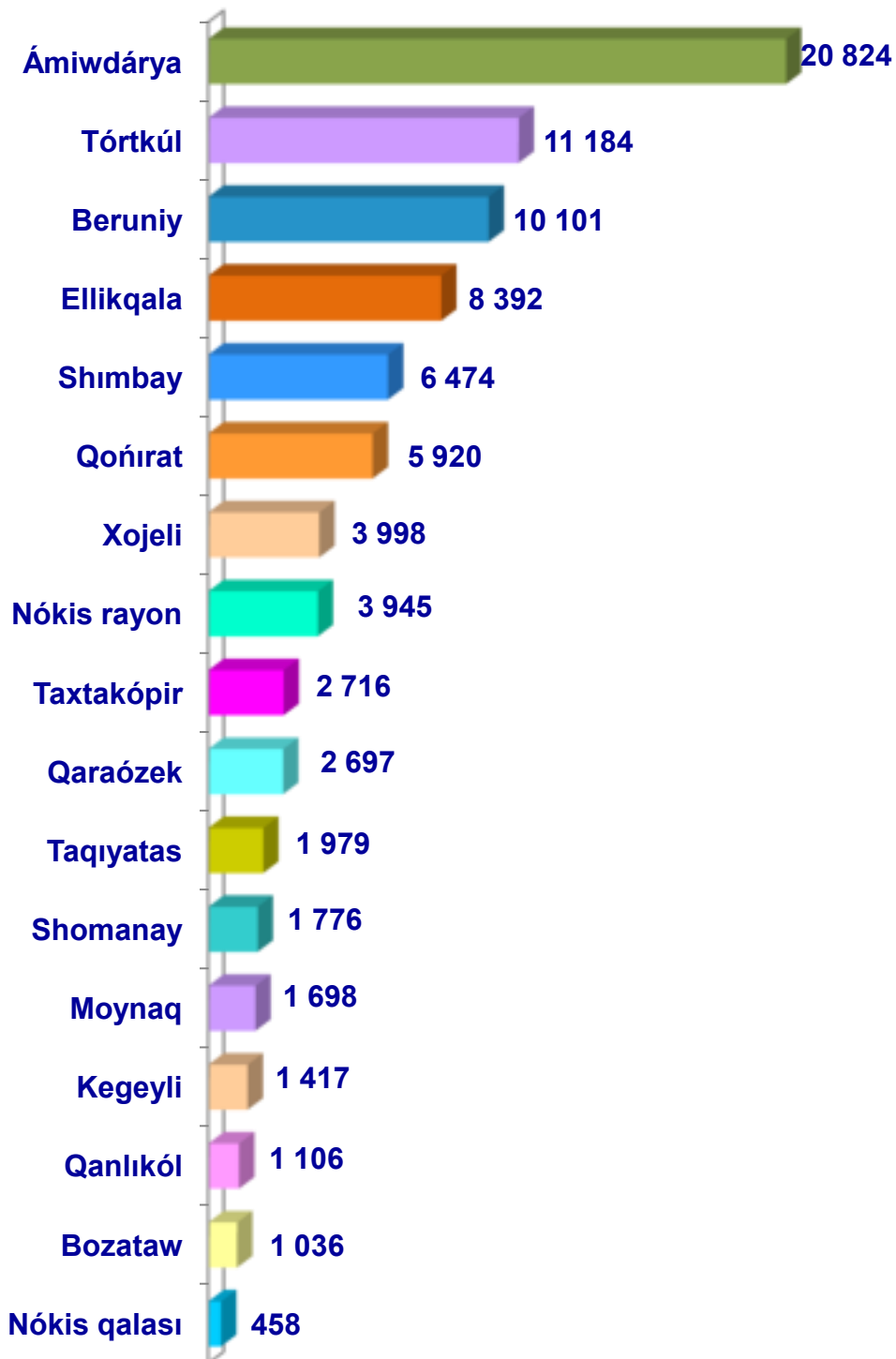
- **Fermer xojalıqları**
- **Dıyqan (jeke járdemshi) xojalıqları**
- **Awıl xojalıǵı menen shuǵıllanıwshı kárxanalar**



2020– jıldıń yanvar – dekabr aylarında hámme túrdegi xojalıqlar tárepinen 87,8 miń t. kartoshka (2019– jıldıń yanvar – dekabrına salıstırǵanda 2,4 % ke kóp) islep shıǵarıldı. Kartoshka jetistiriw boyınsha kórsetkishlerdi xojalıq túrleri boyınsha analiz qılǵanımda, kartoshka óiminiń ulıwma kóleminiń 69,0 % dıyqan (jeke járdemshi) xojalıqları úlesine tuwrı keliwin kóriwimiz múmkin.

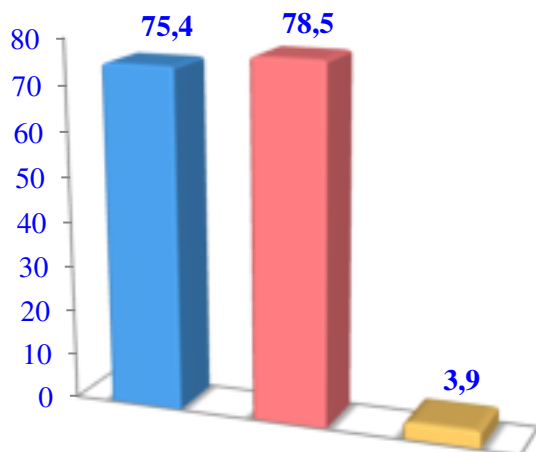


Qaraqalpaqstan Respublikası  
boyınsha **kartoshka**  
jetistiriw kólemi, tonna

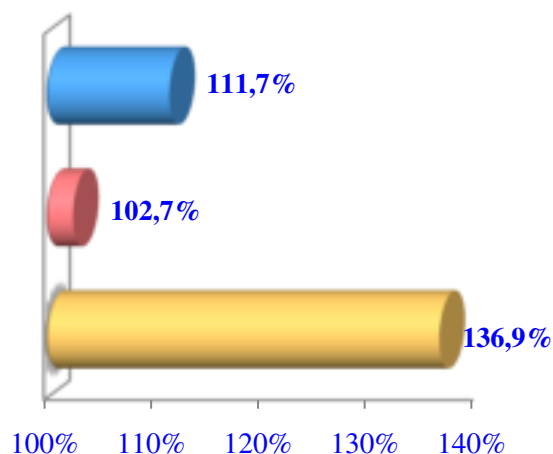


## Palız

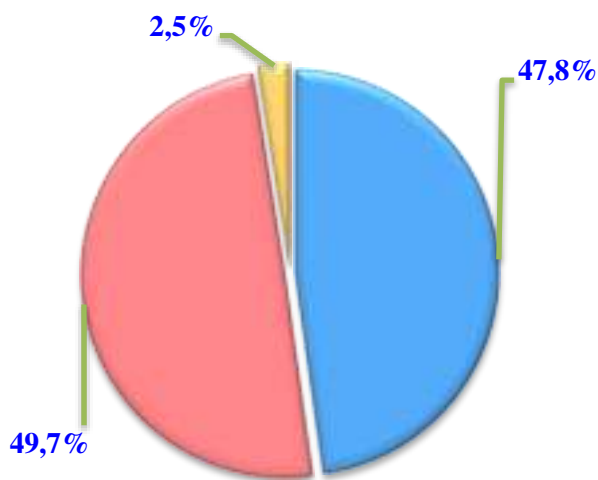
**Kólemi, mın t.**



**Ósim pátı**



**Islep shıǵarılgan ónimniń xojalıqlar túrleri boyınsha bólistiriliwi**



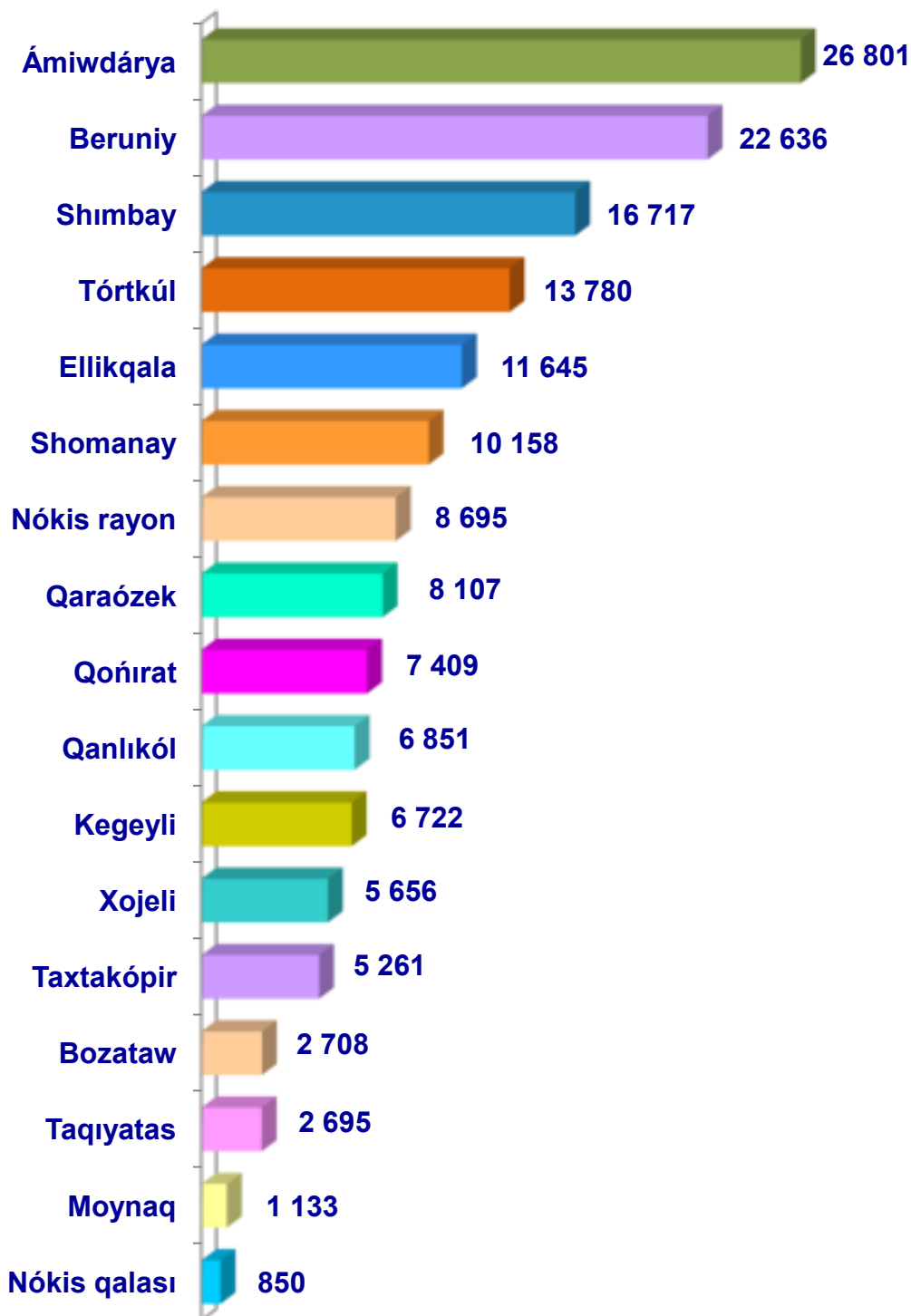
- **Fermer xojalıqları**
- **Diyqan (jeke járdemshi) xojalıqları**
- **Awıl xojalıǵı menen shuǵıllanıwshı kárxanalar**



2020– jıldıń yanvar – dekabr aylarında hámme túrdegi xojalıqlar tárepinen 157,8 mın t. palız (2019– jıldıń yanvar – dekabrına salıstırǵanda 7,5 % ke kóp) islep shıǵarıldı. Palız jetistiriw boyınsha kórsetkishlerdi xojalıq túrleri boyınsha analiz qılǵanıımızda, palız óniminiń ulıwma kóleminiń 49,7 % diyqan (jeke járdemshi) xojalıqları úlesine tuwrı keliwin kóriwimiz múmkin.

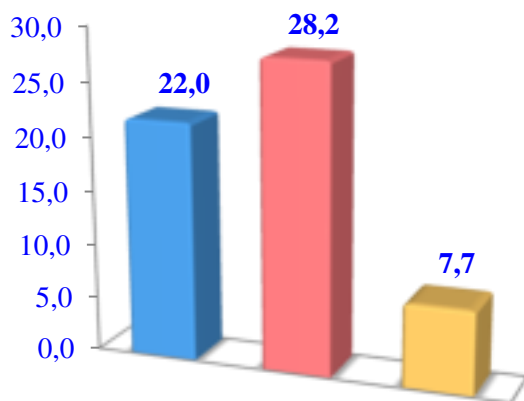


Qaraqalpaqstan Respublikası  
boyınsha **palız**  
jetistiriw kólemi, tonna

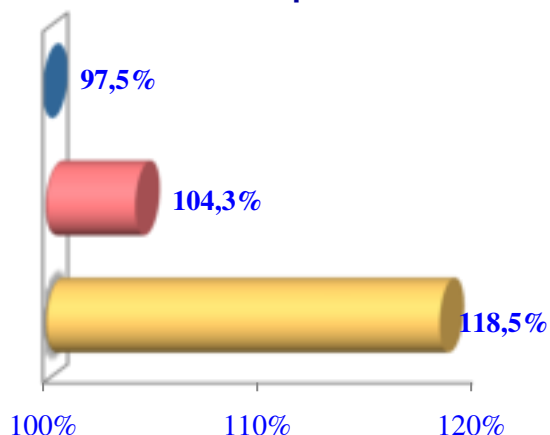


## Miyweler

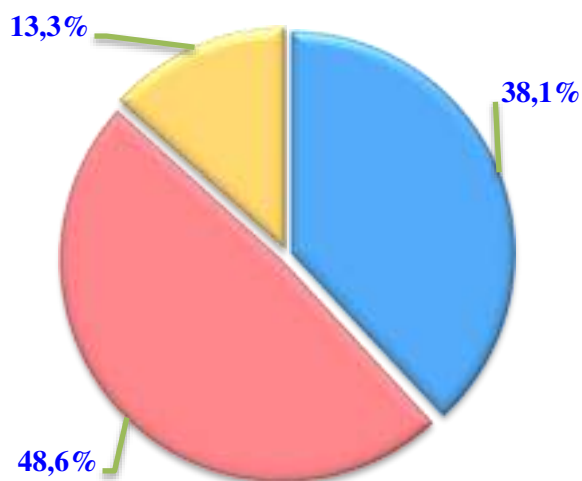
**Kólemi, miń t.**



**Ósim páti**



**Islep shıǵarılgan ónimniń xojalıqlar túrleri boyınsha bólistiriliwi**



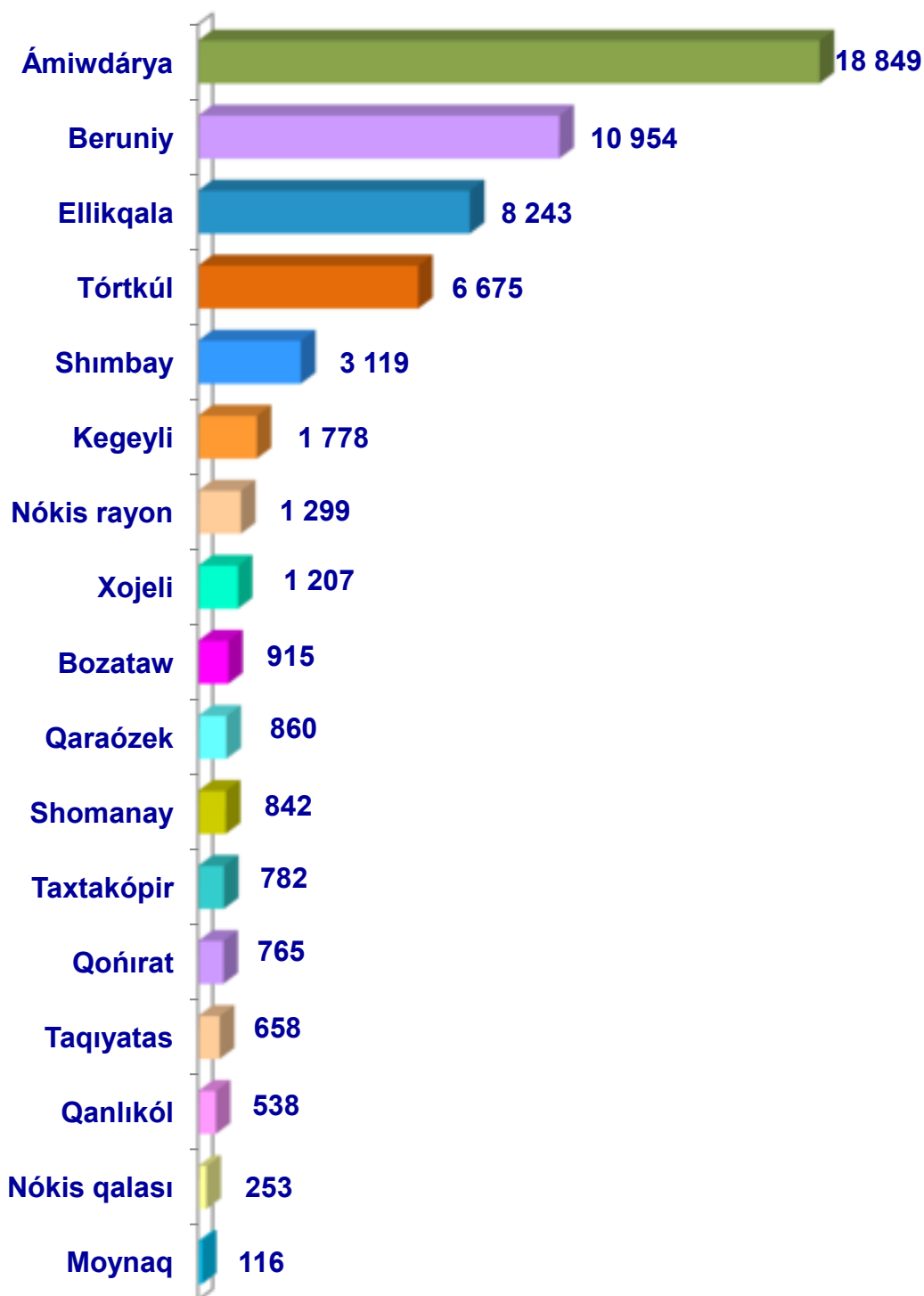
- **Fermer xojalıqları**
- **Dıyqan (jeke járdemshi) xojalıqları**
- **Awıl xojalıǵı menen shuǵıllanıwshı kárxanalar**



2020–jıldıń yanvar – dekabr aylarında hámme túrdegi xojalıqlar tárepinen 57,9 miń t. miyweler (2019–jıldıń yanvar–dekabrına salıstırǵanda 3,2 % ke kóp) islep shıǵarıldı. Miyweler jetistiriw boyınsha kórsetkishlerdi xojalıq túrleri boyınsha analiz qılǵanıımızda, miyweler óniminiń ulıwma kóleminiń 48,6 % dıyqan (jeke járdemshi) xojalıqları úlesine tuwrı keliwin kóriwimiz múmkin.



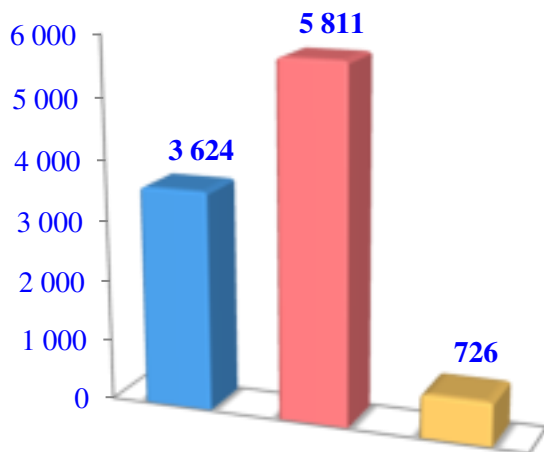
Qaraqalpaqstan Respublikası  
boyınsha **miyweler**  
jetistiriw kólemi, tonna



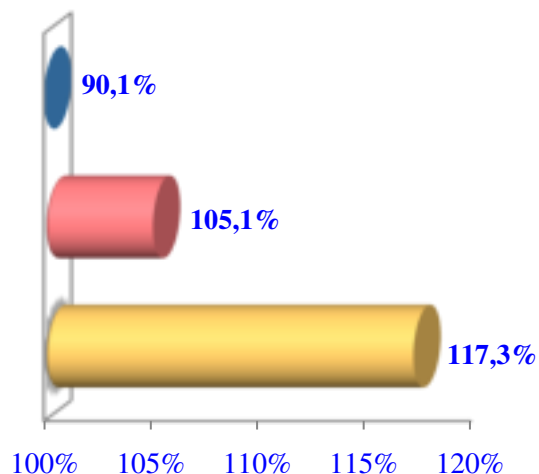


## Júzim

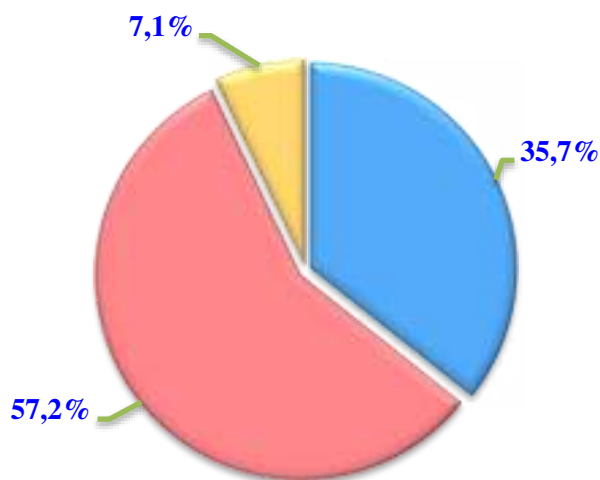
**Kólemi, t.**



**Ósim páti**



### **Islep shıǵarılgan ónimniń xojalıqlar túrleri boyınsha bólistiriliwi**



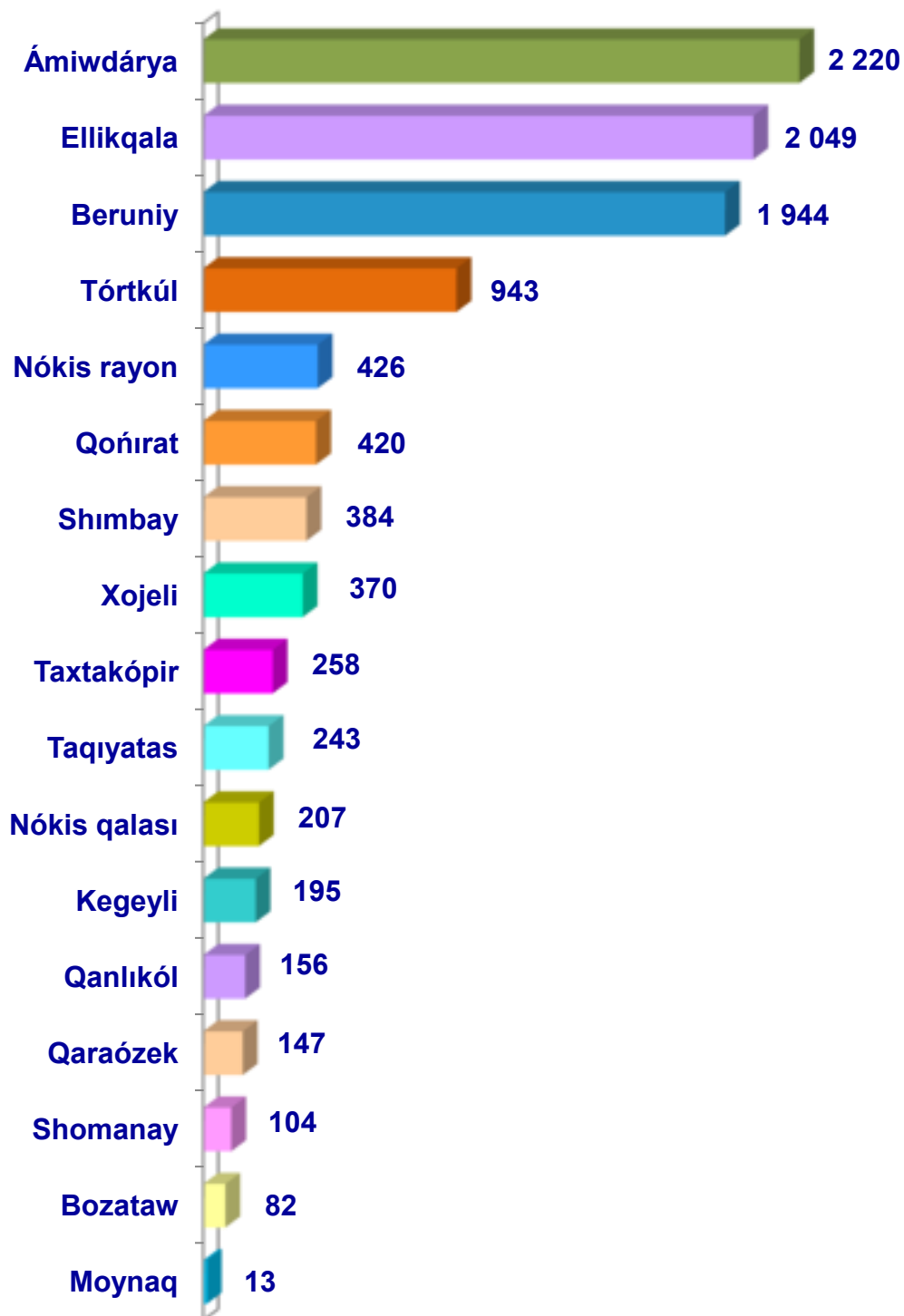
- **Fermer xojalıqları**
- **Dıyqan (jeke járdemshi) xojalıqları**
- **Awıl xojalıǵı menen shuǵıllanıwshı kárxanalar**



2020–jıldıń yanvar – dekabr aylarında hámme túrdegi xojalıqlar tárepinen 10161 t. júzim (2019–jıldıń yanvar – dekabrına salıstırǵanda 100,0 % ke tuwrı keledi) islep shıǵarıldı. Júzim jetistiriw boyınsha kórsetkishlerdi xojalıq túrleri boyınsha analiz qılǵanıımızda, júzim óniminiń ulıwma kóleminiń 57,2 % ti dıyqan (jeke járdemshi) xojalıqları úlesine tuwrı keliwin kóriwimiz múmkin.



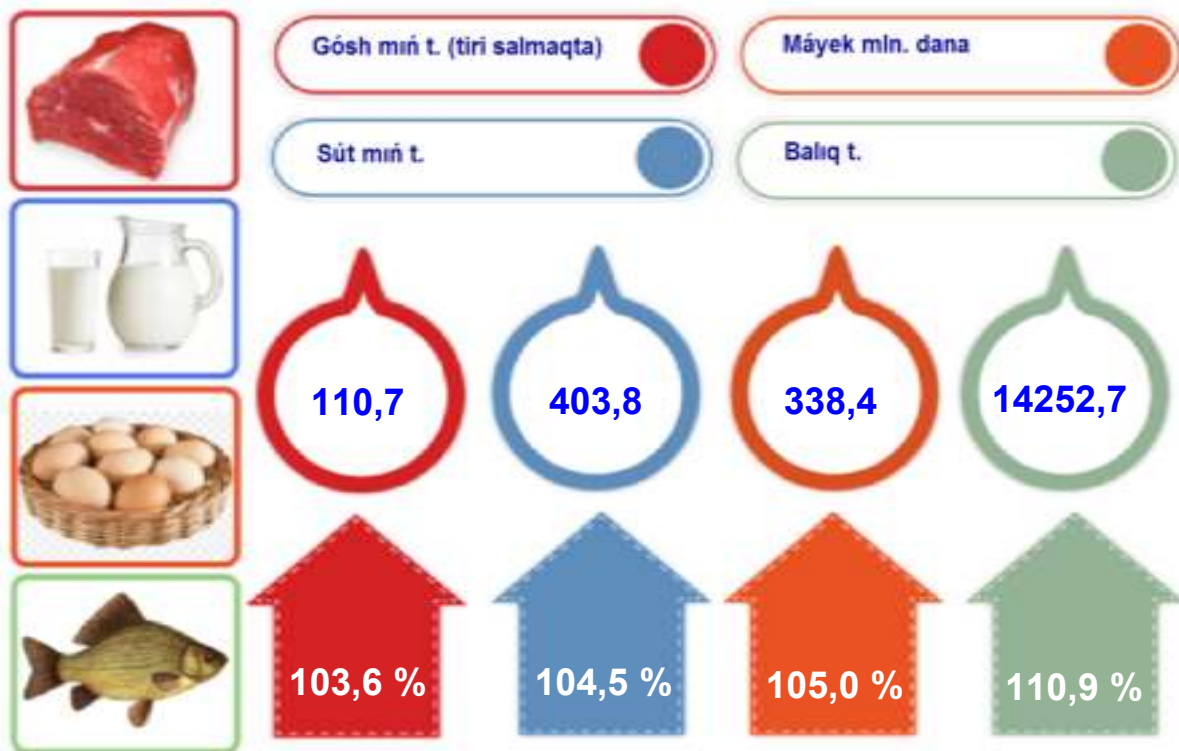
Qaraqalpaqstan Respublikası  
boyınsha **júzim**  
jetistiriw kólemi, tonna



**Sharwashılıq**

2020- jıldıń yanvar - dekabr aylarında sharwashılıq ónimleriniń óndiris kólemi 5223,5 mlrd. sumni yamasa 2019- jıldıń usı dáwirine salıstırǵanda 103,7 % quradı. Islep shıǵarılǵan awıl xojalıǵı ónimleriniń ulıwma kóleminde sharwashılıq ónimleriniń úlesi 54,0 % ti quradı.

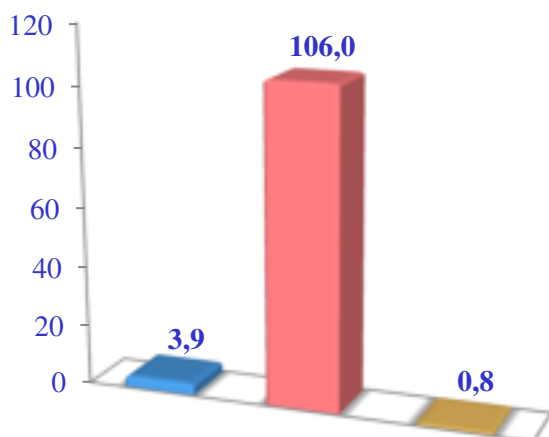
Sharwashılıq tarawında ishki imkanıyatlardı asırıw boyınsha is-ilájlardıń izbe-iz ámelge asırılıp atırǵanlıǵı, sonıń menen birge, olarǵa mámleket tárepinen járdem kórsetip atırǵanlıǵı, sharwa malları bas sanınıń kóbeyiwine, ishki tutınıw bazarın sharwashılıq ónimleri menen táminlewge imkán beredi.



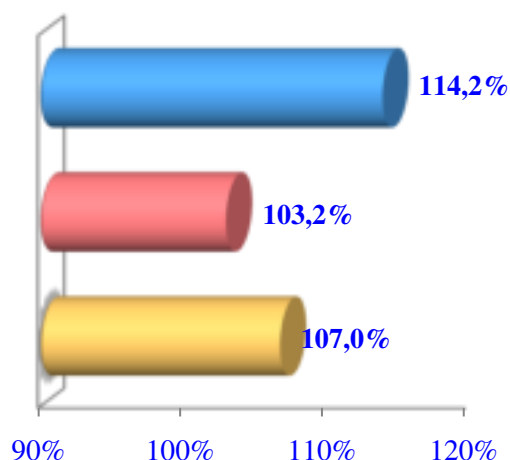
2020- jıldıń yanvar - dekabr aylarında barlıq túrdegi xojalıqlar tárepinen gósh (tiri salmaqta) 110,7 mın t. (2019– jıldıń yanvar - dekabrına salıstırǵanda 3,6 % ke kóp), 403,8 mın t. sút (4,5 % ke kóp), 338,4 mln. dana máyek (5,0 % ke kóp), 83,3 mın dana qarakól teri (0,1 % ke kóp), islep shıǵarıldı hám 14252,7 t. balıq (10,9 % ke kóp) awlanǵan.

### Gósh (tiri salmaqta)

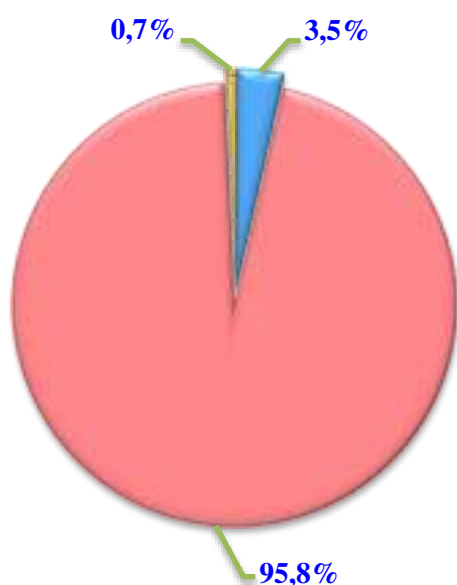
Kólemi, miń t.



Ósim páti



### Islep shıǵarılgan ónimniń xojalıqlar túrleri boyınsha bólistiriliwi



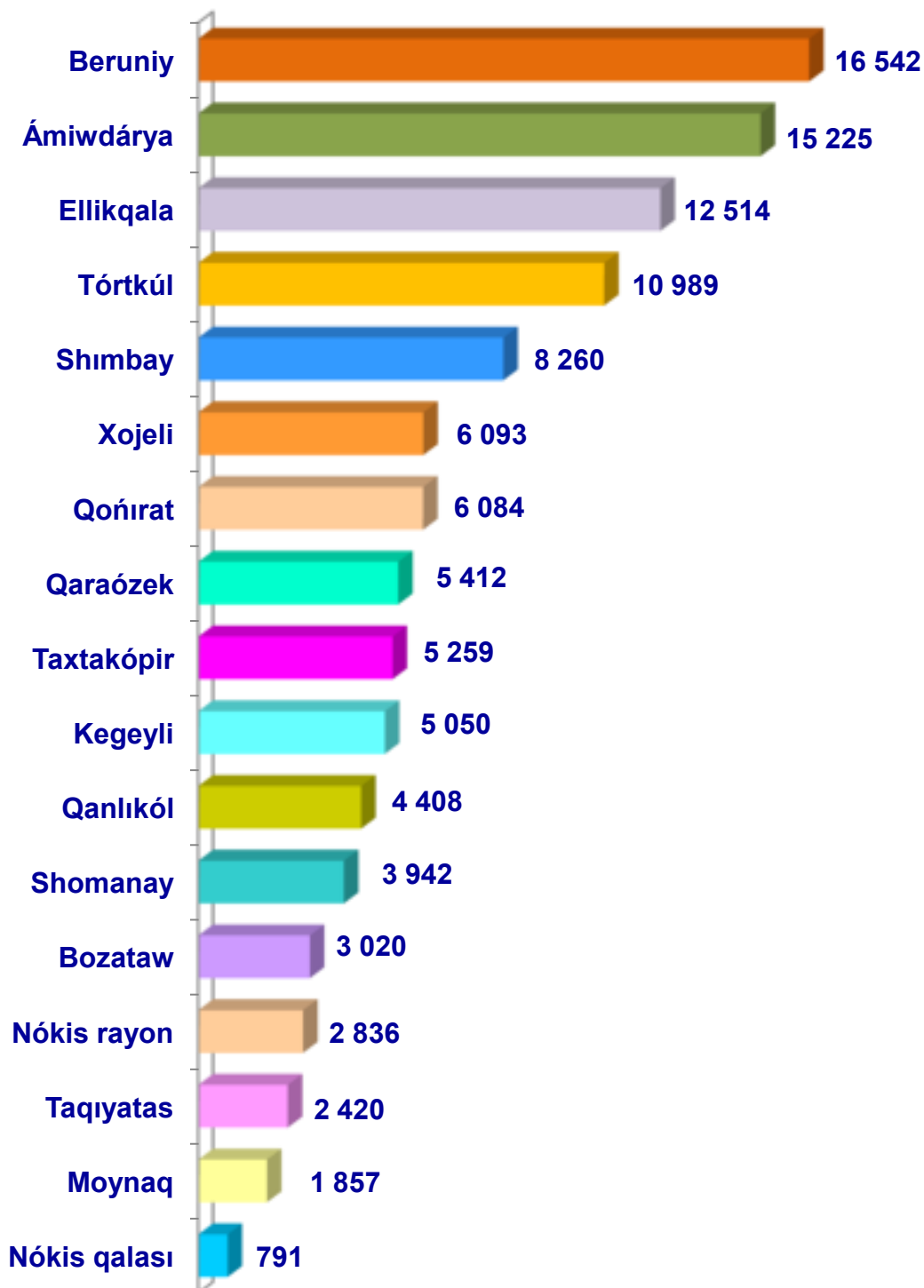
- Fermer xojalıqları
- Dıyqan (jeke járdemshi) xojalıqları
- Awıl xojalıǵı menen shuǵıllanıwshı kárxanalar



2020- jıldıń yanvar - dekabr aylarında barlıq túrdegi xojalıqlar tárepinen tiri salmaqta 110,7 miń t. gósh (2019 - jıldıń yanvar - dekabrına salıstırǵanda 3,6 % ke kóp) islep shıǵarıldı. Gósh islep shıǵarıw kórsetkishleri xojalıq túrleri boyınsha analiz etilgende, gósh islep shıǵarıw ulıwma kóleminden 95,8 % dıyqan (jeke járdemshi) xojalıqları úlesine tuwrı kelgenin atap kórsetiw zárúr.

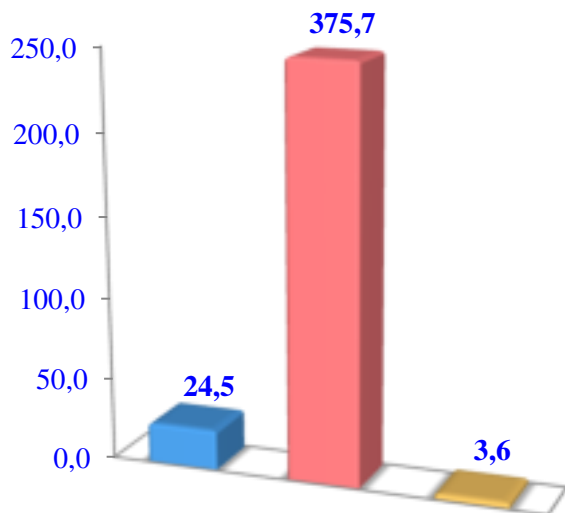


Qaraqalpaqstan Respublikası  
boyınsha **gósh (tiri salmaqta)**  
jetistiriw kólemi, tonna

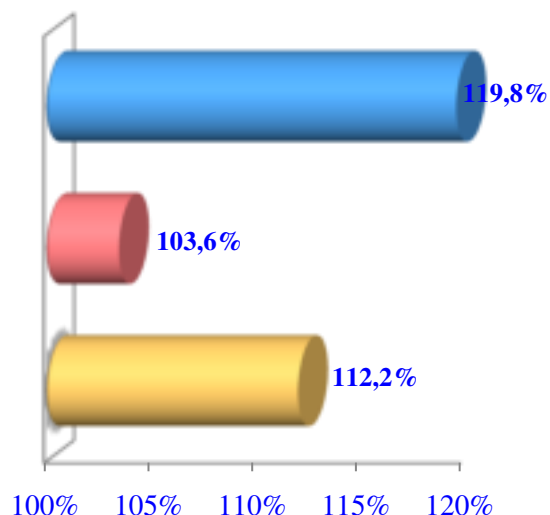


## Sút

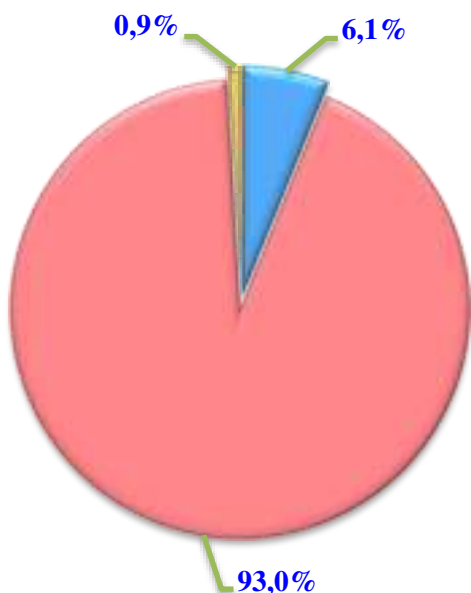
**Kólemi, miń t.**



**Ósim páti**



**Islep shıǵarılǵan ónimniń xojalıqlar túrleri boyınsha bólistiriliwi**



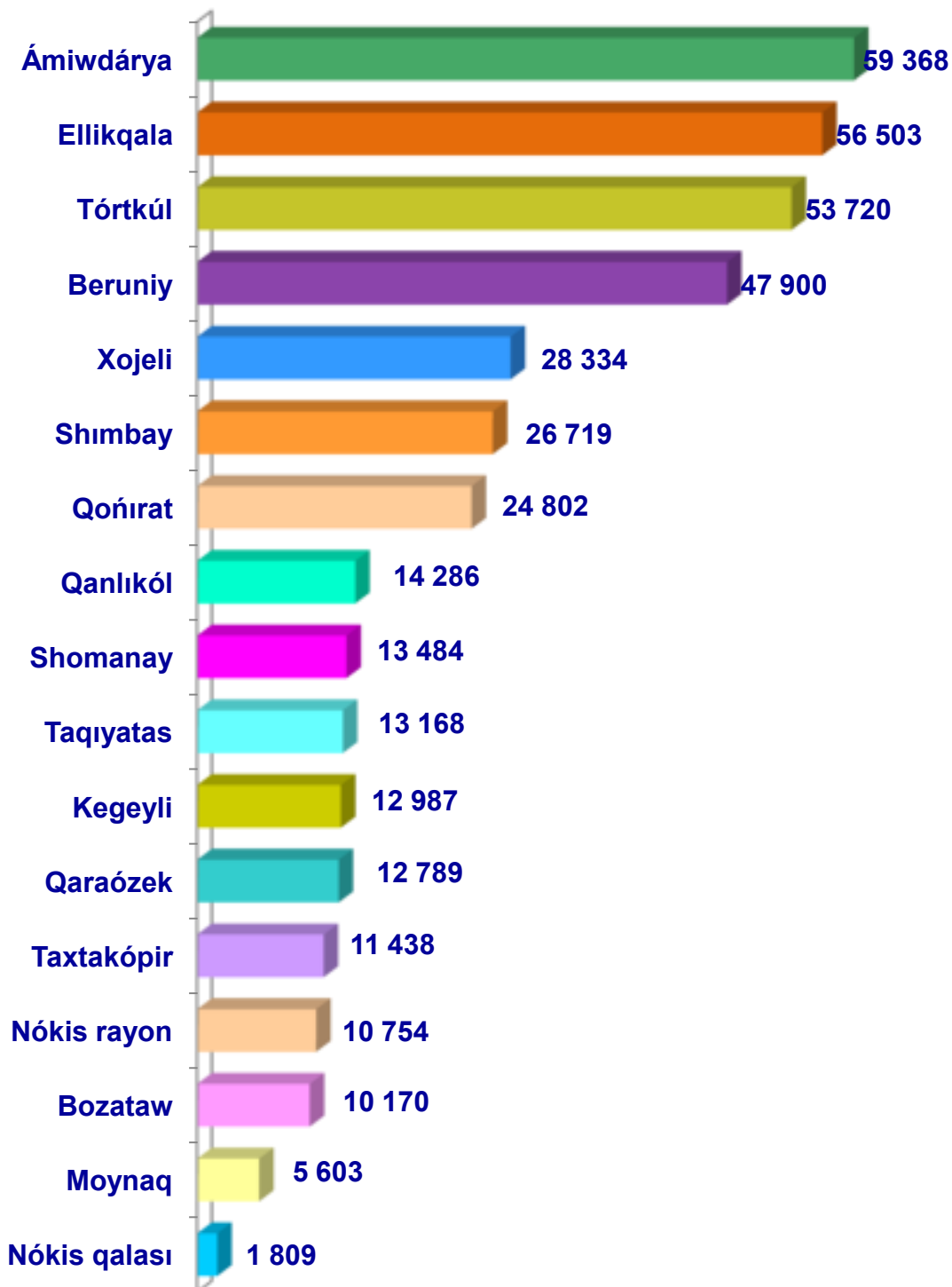
- **Fermer xojalıqları**
- **Dıyqan (jeke járdemshi) xojalıqları**
- **Awıl xojalıǵı menen shuǵıllanıwshı kárxanalar**



2020– jıldıń yanvar – dekabr aylarında barlıq túrdegi xojalıqlar tárepinen 403,8 miń t. sút (2019– jıldıń yanvar – dekabrına salıstırǵanda 4,5 % ǵa kóp) islep shıǵarıldı. Sút islep shıǵarıw kórsetkishlerin xojalıq túrleri boyınsha analiz etilgende, sút islep shıǵarıw ulıwma kóleminde 93,0 % dıyqan (jeke járdemshi) xojalıqları úlesine tuwrı keliwin kóriwimiz múmkin.

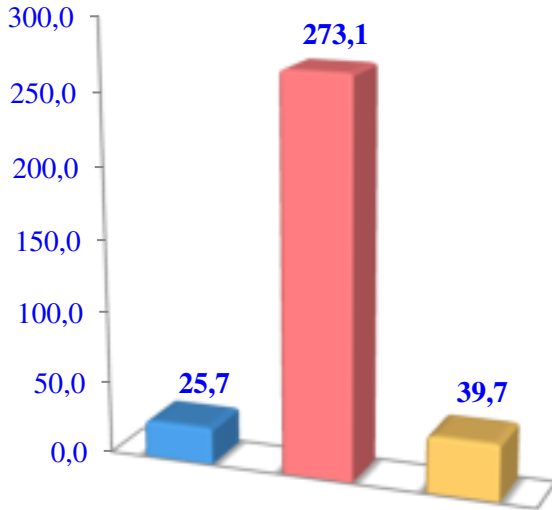


Qaraqalpaqstan Respublikası  
boyınsha islep shıǵarılǵan  
**sút** kólemi, tonna

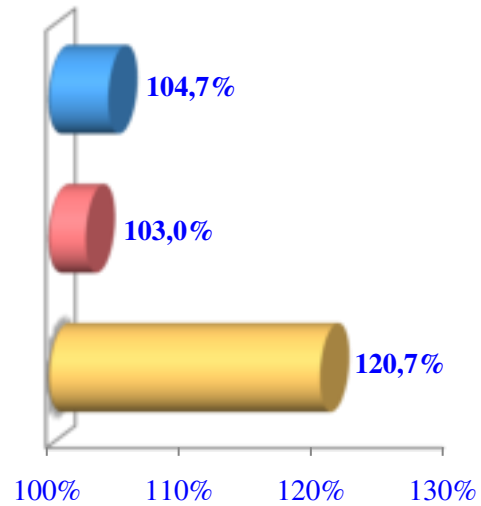


**Máyek**

**Kólemi, mln. dana**



**Ósim pátı**



**Islep shıǵarılgan ónimniń xojalıqlar túrleri boyınsha bólistiriliwi**



- Fermer xojalıqları
- Dıyqan (jeke járdemshi) xojalıqları
- Awıl xojalıǵı menen shuǵıllanıwshı kárxanalar

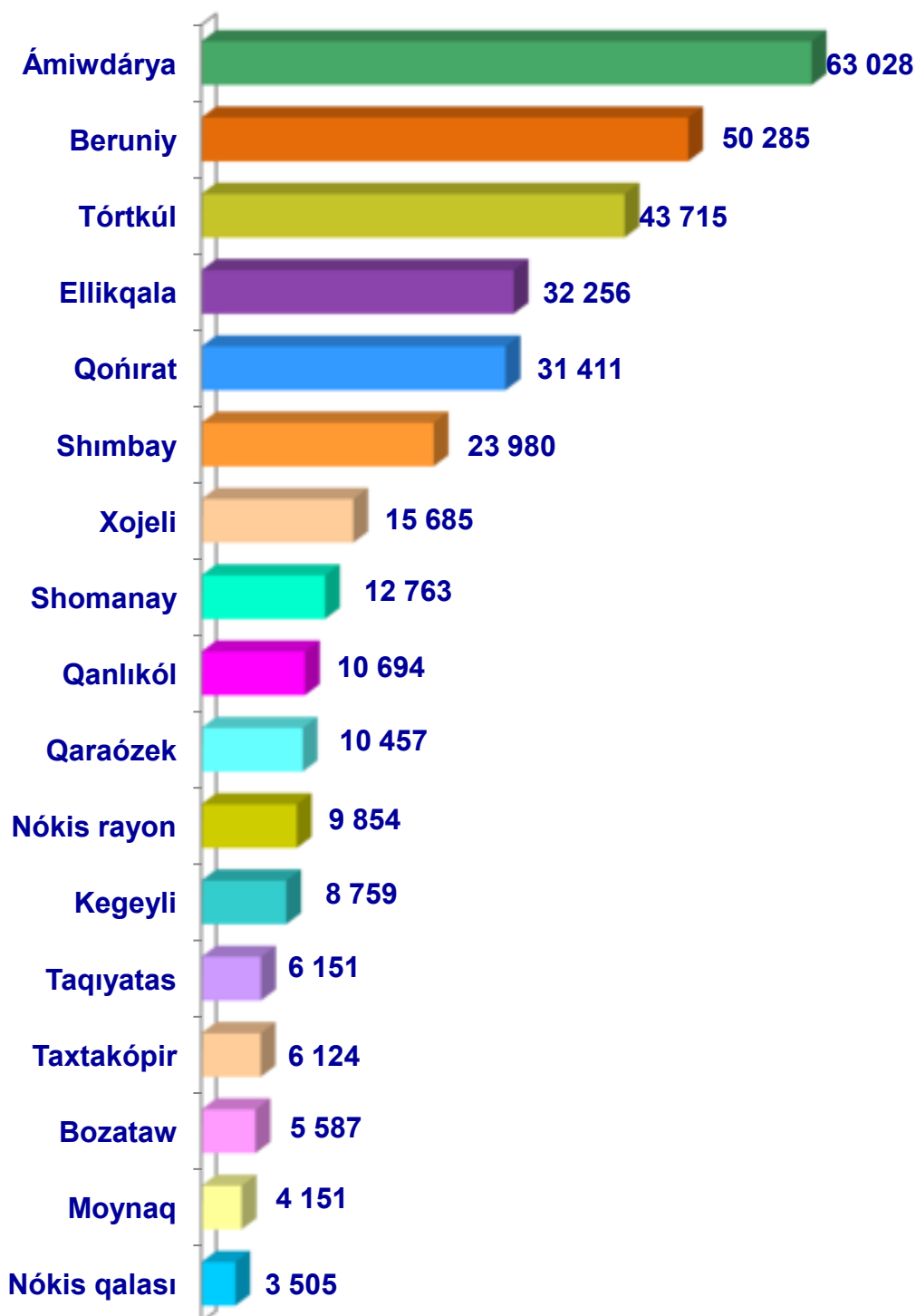


2020 - jıldıń yanvar - dekabr aylarında barlıq túrdegi xojalıqlar tárepinen 338,4 mln. dana máyek (2019 - jıldıń yanvar - dekabrına salıstırǵanda 5,0 % ǵa kóp) islep shıǵarıldı. Máyek islep shıǵarıw kórsetkishleri xojalıq túrleri boyınsha analiz etilgende, máyek islep shıǵarıw ulıwma kóleminden 80,7 % dıyqan (jeke járdemshi) xojalıqları úlesine tuwrı keldi.



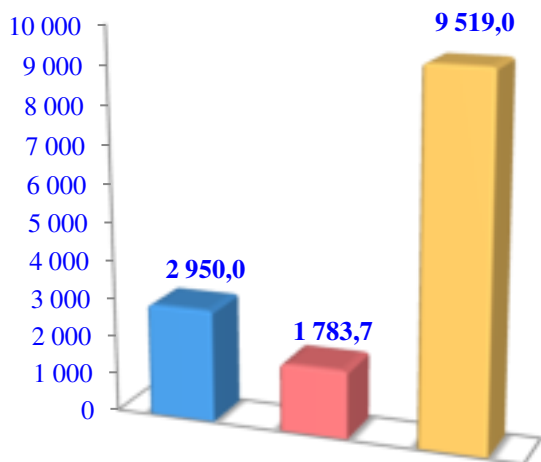


Qaraqalpaqstan Respublikası  
boyınsha alınğan **máyek**  
kólemi, miń dana

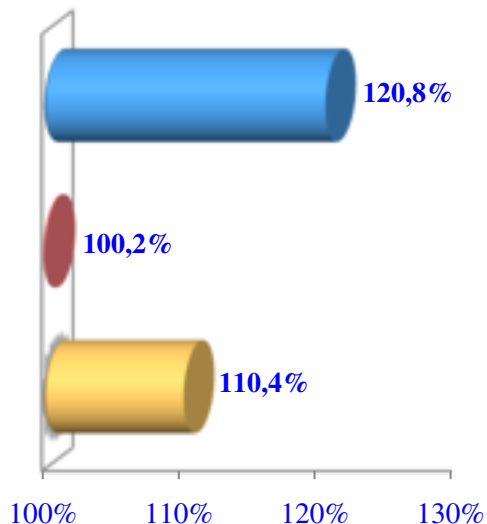


## Balıq

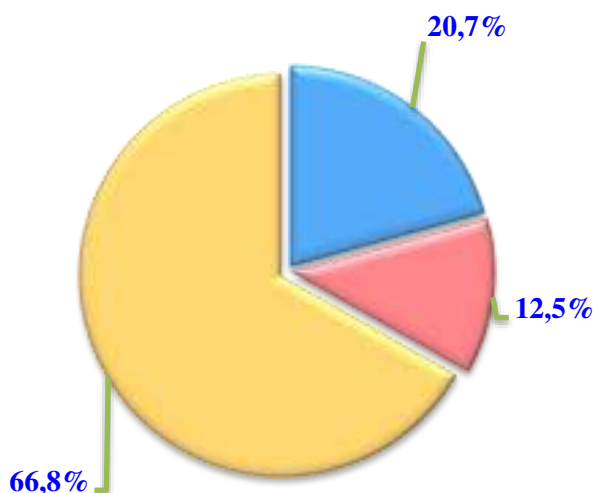
Kólemi, t.



Ósim pátı



Islep shıǵarılgan ónimniń xojalıqlar túrleri boyınsha bólistiriliwi



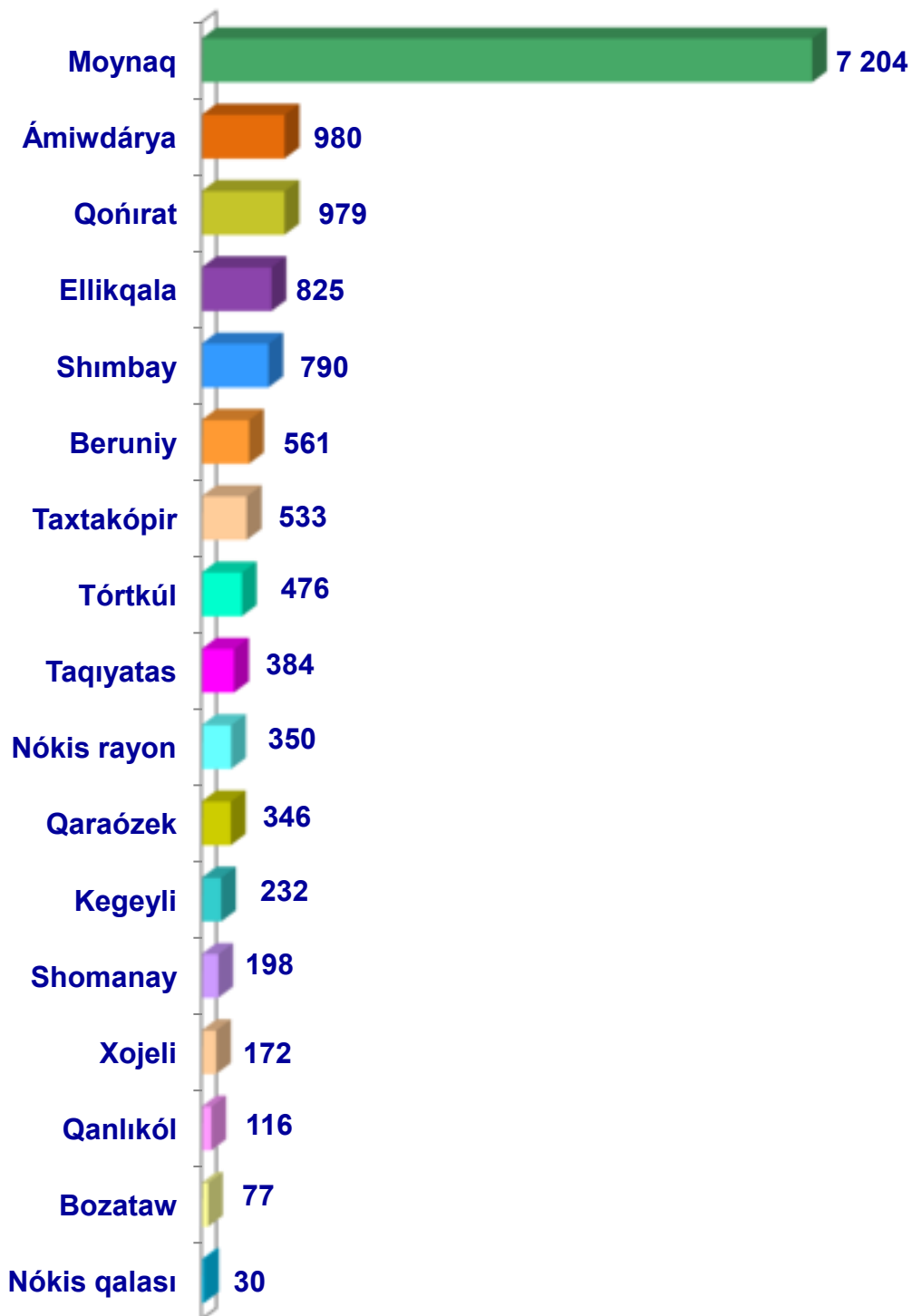
- Fermer xojalıqları
- Dıyqan (jeke járdemshi) xojalıqları
- Awıl xojalıǵı menen shuǵıllanıwshı kárxanalar

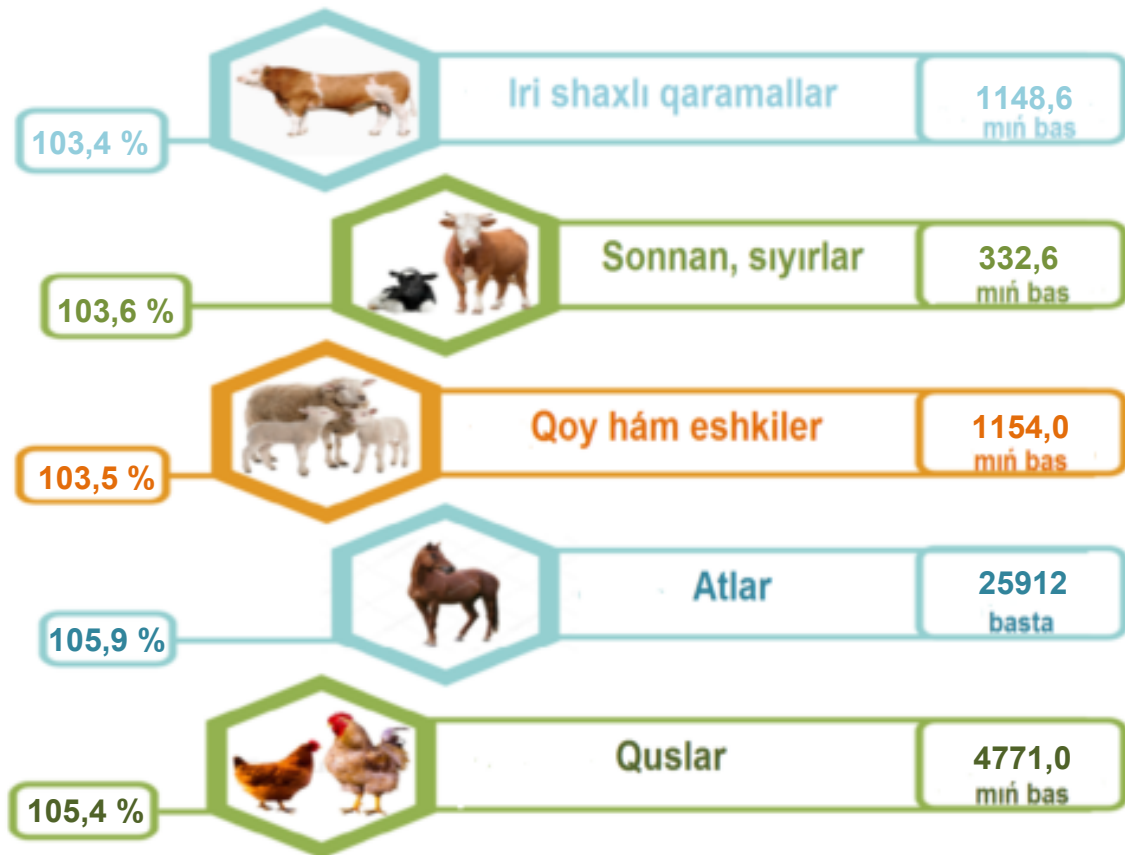


2020- jıldıń yanvar - dekabr aylarında barlıq túrdegi xojalıqlar tárepinen 14252,7 t. (2019- jıldıń yanvar - dekabrına salıstırǵanda 10,9 % ǵa kóp) balıq awlanǵan. Awanǵan balıqlar xojalıq túrleri boyınsha analiz etilgende, awlanǵan balıq ulıwma kóleminden 66,8 % awıl xojalıǵı iskerligin ámelge asırıwshı shólkemler úlesine tuwrı kelgenin atap ótiw múmkin.



Qaraqalpaqstan Respublikası  
boyınsha awlanğan **balıq**  
kólemi, tonna



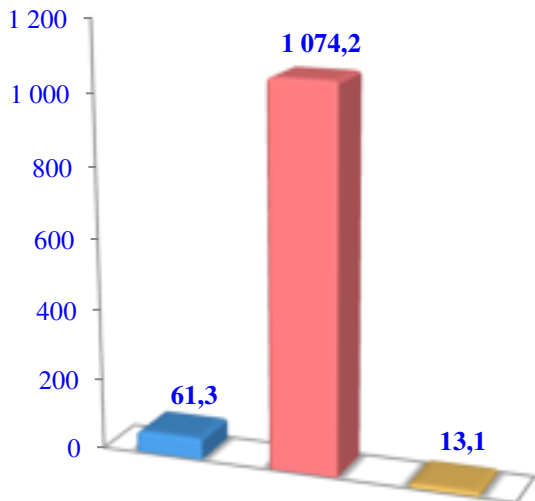
**Sharwa malları hám quslar bas sanı**

2021 – jıldıń 1- yanvar jaǵdayına kóre, iri shaxlı qaramallar bas sanı tuwrısındaǵı maǵlıwmatlardı xojalıq túrleri boyınsha analizlesek, iri shaxlı qaramallardıń 5,3 % fermer xojalıqları úlesine, 93,5 % dıyqan (jeke járdemshi) xojalıqlarıǵa, 1,2 % awıl xojalıǵı menen shuǵıllanıwshi kárxanalarǵa tuwrı keliwin belgilep ótetin bolsaq, soǵan uyqas túrde qoy hám eshkilerdiń ulıwma bas sanınan 12,1 % fermer xojalıqlarına, 86,2 % dıyqan (jeke járdemshi) xojalıqlarına, 1,7 % awıl xojalıǵı menen shuǵıllanıwshi kárxanalarǵa tuwrı keledi, atlar ulıwma bas sanınan 23,2 % fermer xojalıqlarına, 74,5 % dıyqan (jeke járdemshi) xojalıqlarına, 2,3 % awıl xojalıǵı menen shuǵıllanıwshi kárxanalarǵa tuwrı keledi sonıń menen birge, quslardıń ulıwma sanınan 8,0 % fermer xojalıqlarıǵa, 84,6 % dıyxan (jeke járdemshi) xojalıqlarǵa, 7,4 % awıl xojalıǵı menen shuǵıllanıwshi kárxanalarǵa tuwrı keledi.

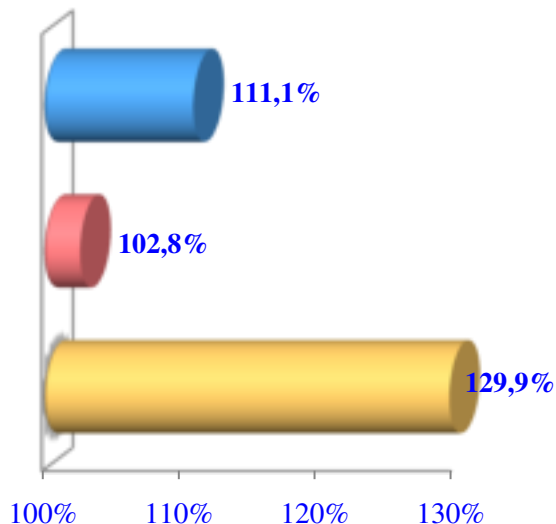
2021- jıldıń 1- yanvar jaǵdayına kóre, iri shaxlı qaramallardıń ulıwma bas sanı 1148,6 miñ ǵa jetti. 2020- jıldıń 1-yanvarına salıstırǵanda, barlıq túrdegi xojalıqlarda iri shaxlı qaramallar bas sanı – 38,0 mińǵa (3,4 %) ke kóbeydi.

### Iri shaxlı qaramallar

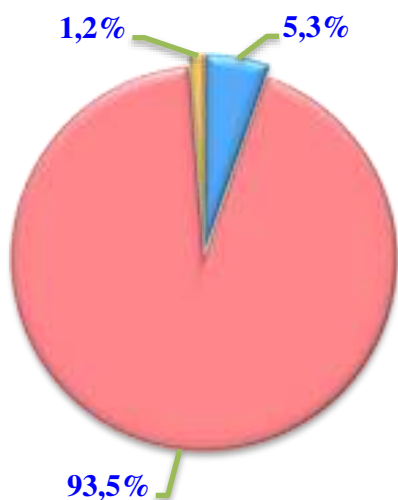
Sani, miñ bas



Ósim pátı



### Bas sannıń xojalıqlar túrleri boyınsha bólistiriliwi



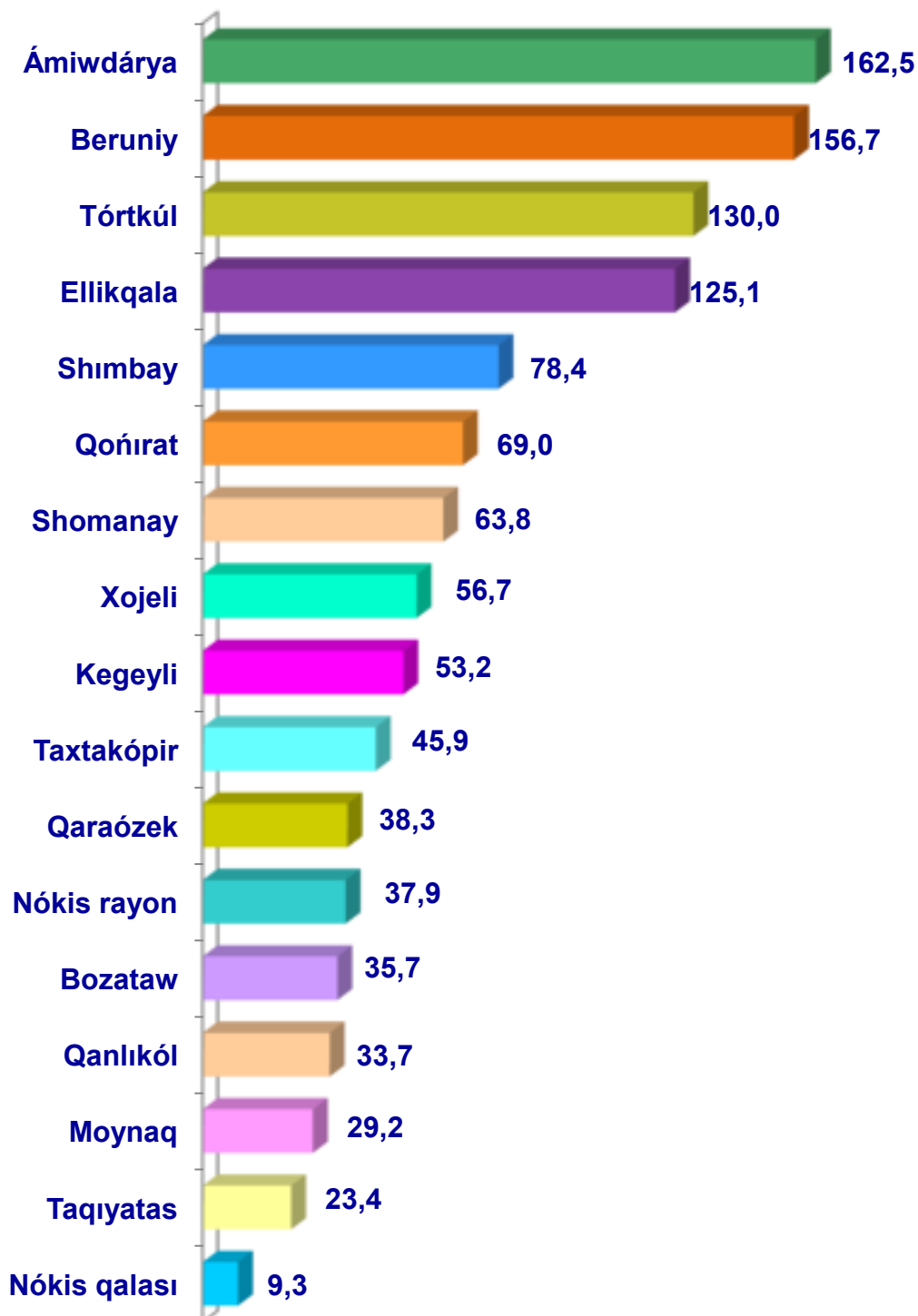
- Fermer xojalıqları
- Dıyqan (jeke járdemshi) xojalıqları
- Awıl xojalıǵı menen shuǵıllanıwshı kárxanalar



2021– jıldıń 1– yanvar halatına kóre, iri shaxlı qaramallar bas sani tuwrısındaǵı maǵlıwmatlar xojalıq túrleri boyınsha analiz etilgende, jámi iri shaxlı qaramallardıń 93,5 % dıyqan (jeke járdemshi) xojalıqlarǵa tuwrı keliwi kúzetildi.



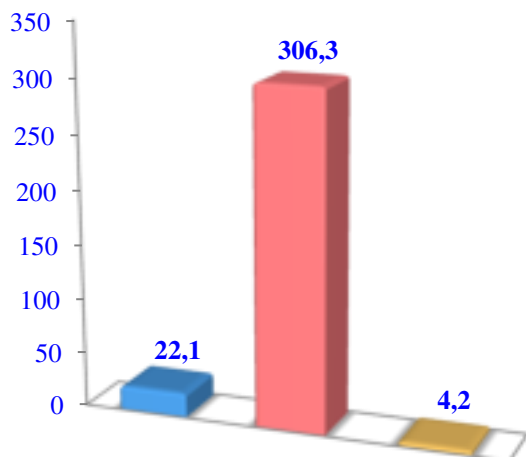
**Qaraqalpaqstan Respublikası  
boyınsha iri shaxlı qaramallardıń  
ulıwma bas sanı, mıń bas**



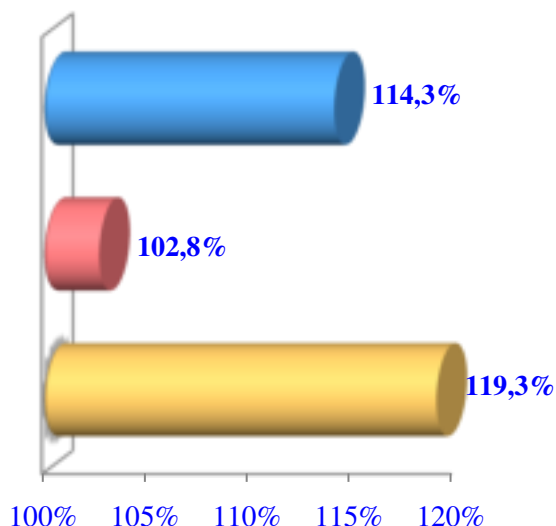
2021– jıldıń 1– yanvar halatına kóre, sıyırlar ulıwma bas sanı 332,6 mıńǵa jetti. 2020- jıldıń 1–yanvarına salıstırǵanda, barlıq túrdegi xojalıqlarda sıyırlar bas sanı – 11,7 mıńǵa (3,6 %) kóbeydi.

### Sıyırlar

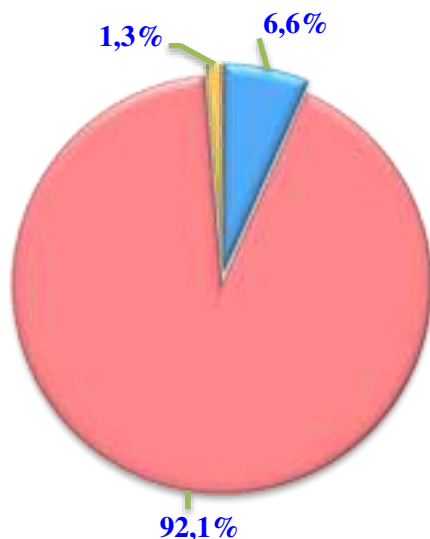
**Sanı, miń bas**



**Ósim pátı**



**Bas sannıń xojalıqlar túrleri boyınsha bólistiriliwi**



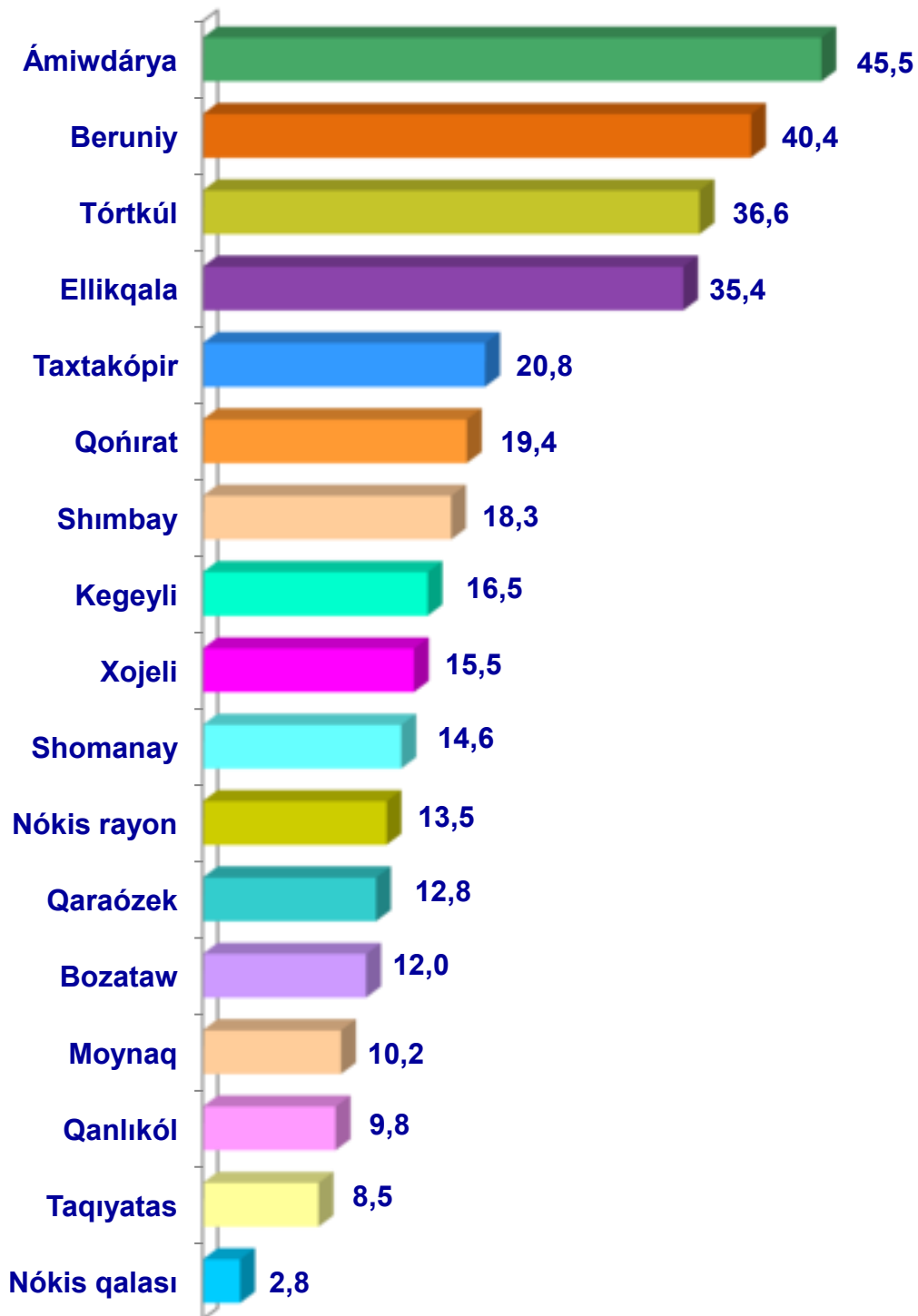
- **Fermer xojalıqları**
- **Dıyqan (jeke járdemshi) xojalıqları**
- **Awıl xojalıǵı menen shuǵıllanıwshı kárxanalar**



2021– jıldıń 1– yanvar halatına kóre, sıyırlar bas sanı tuwrısındaǵı maǵlıwmatlar xojalıq túrleri boyınsha analiz qılǵanıwızda, ulıwma sıyırlar sanınıń 92,1 % dıyqan (jeke járdemshi) xojalıqlarıǵa tuwrı keliwi kúzetildi.



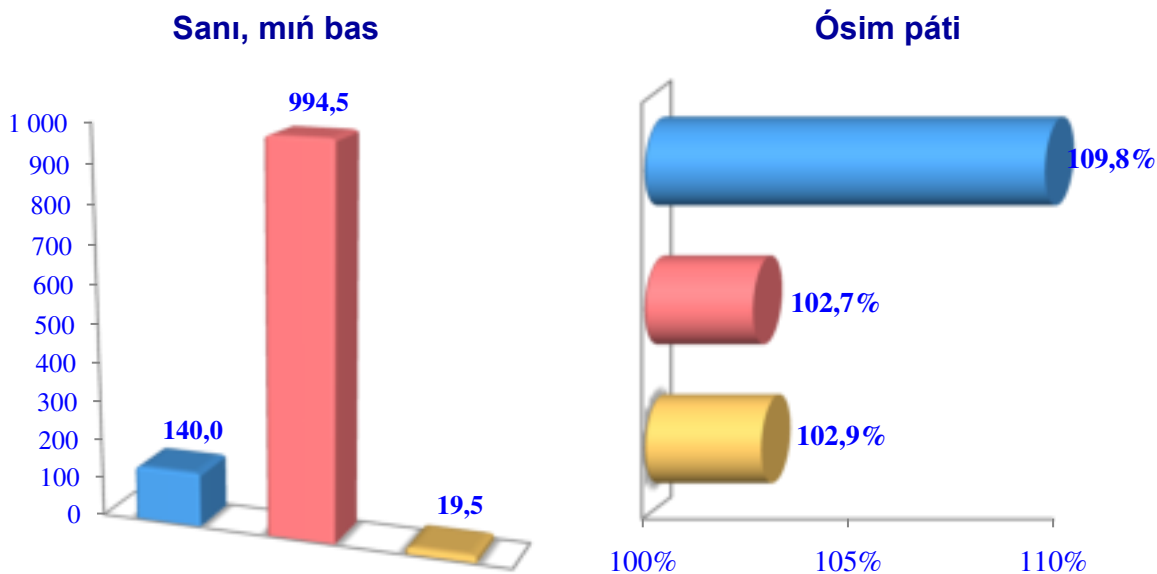
Qaraqalpaqstan Respublikası  
boyınsha **siyirlardıń**  
ulıwma bas sanı,  
mıń bas





2021– jıldıń 1– yanvar halatına kóre, qoy hám eshkilerdiń ulıwma bas sanı 1154,0 mıńǵa jetti. 2020- jıldıń 1– yanvarına salıstırǵanda, barlıq túrdegi xojalıqlarda qoy hám eshkiler bas sanı – 38,9 mıńǵa (3,5 %) kóbeydi.

### Qoy hám eshkiler



### Bas sannıń xojalıqlar túrleri boyınsha bólistiriliwi



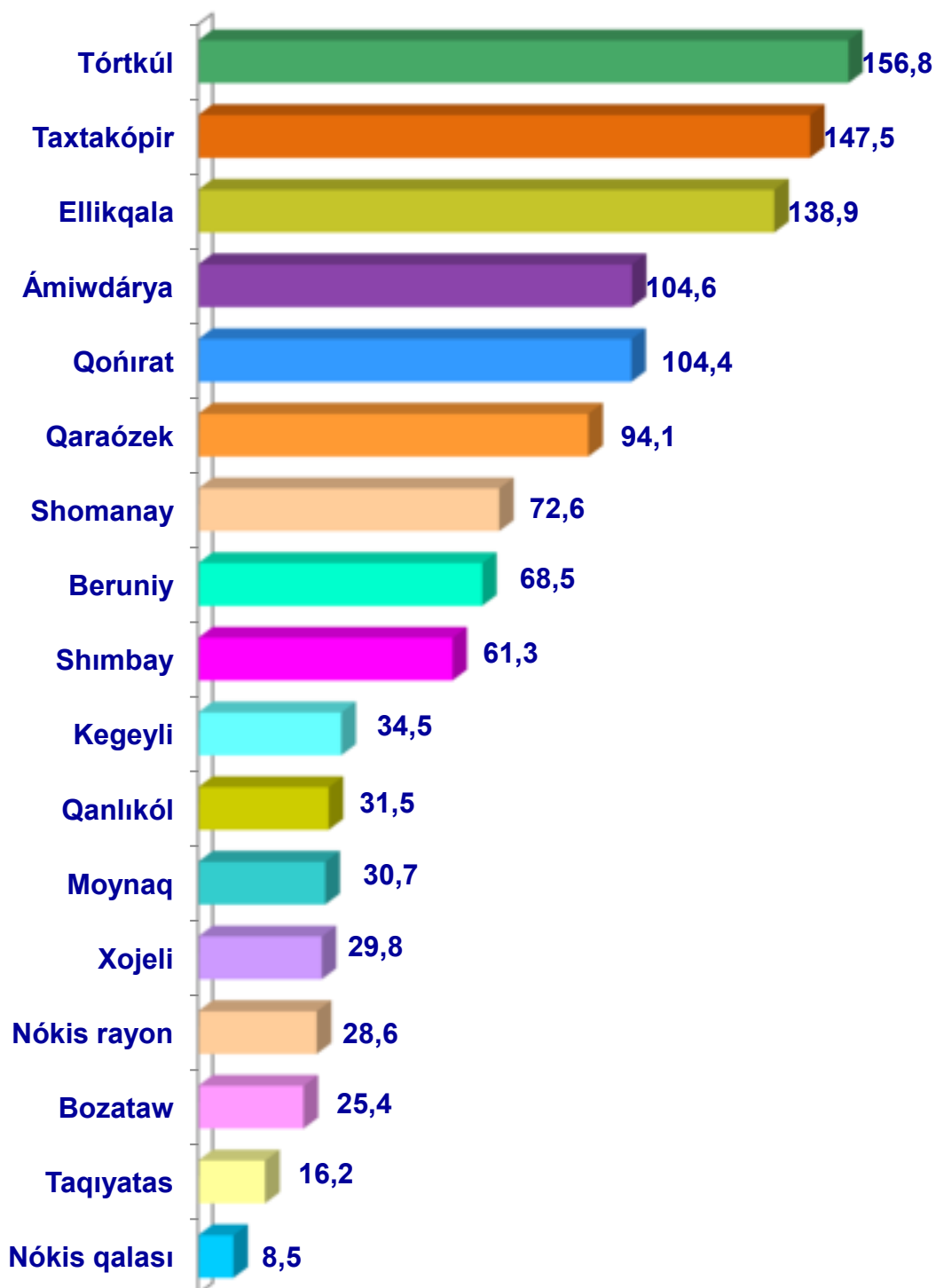
- Fermer xojalıqları
- Dıyqan (jeke járdemshi) xojalıqları
- Awıl xojalıǵı menen shuǵıllanıwshı kárxanalar



2021– jıldıń 1– yanvar halatına kóre, qoy hám eshkilerdiń bas sanı tuwrısındaǵı maǵlıwmatlar xojalıq túrleri boyınsha analiz qılǵanıımızda, ulıwma qoy hám eshkilerdiń 86,2 % dıyqan (jeke járdemshi) xojalıqlarına tuwrı kelgenligi kúzetildi.



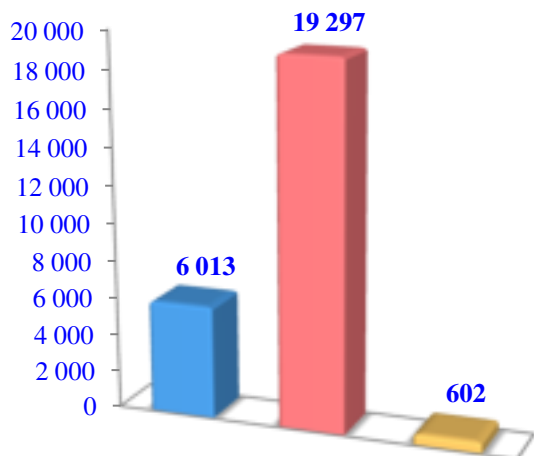
Qaraqalpaqstan Respublikası  
boyınsha **qoy hám eshkilerdiń**  
ulıwma bas sanı,  
mıń bas



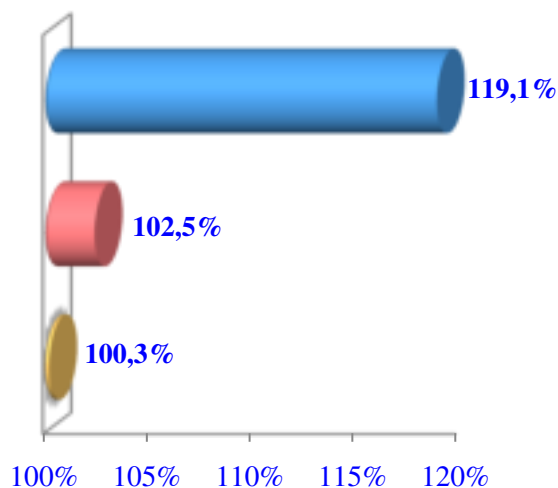
2021- jıldıń 1 - yanvar jaǵdayına kóre, atlardıń ulıwma bas sanı- 25912 basqa jetti. 2020- jıldıń 1-yanvarına salıstırǵanda, barlıq túrdegi xojalıqlarda atlardıń bas sanı - 1436 ǵa (5,9 %) kóbeydi.

## Atlar

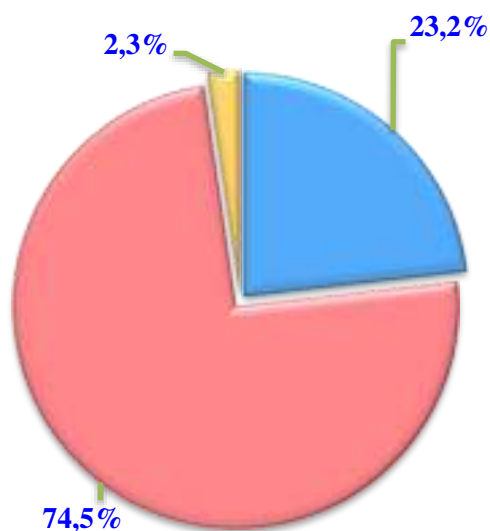
**Sanı, basta**



**Ósim pátı**



**Bas sannıń xojalıqlar túrleri boyınsha bólistiriliwi**



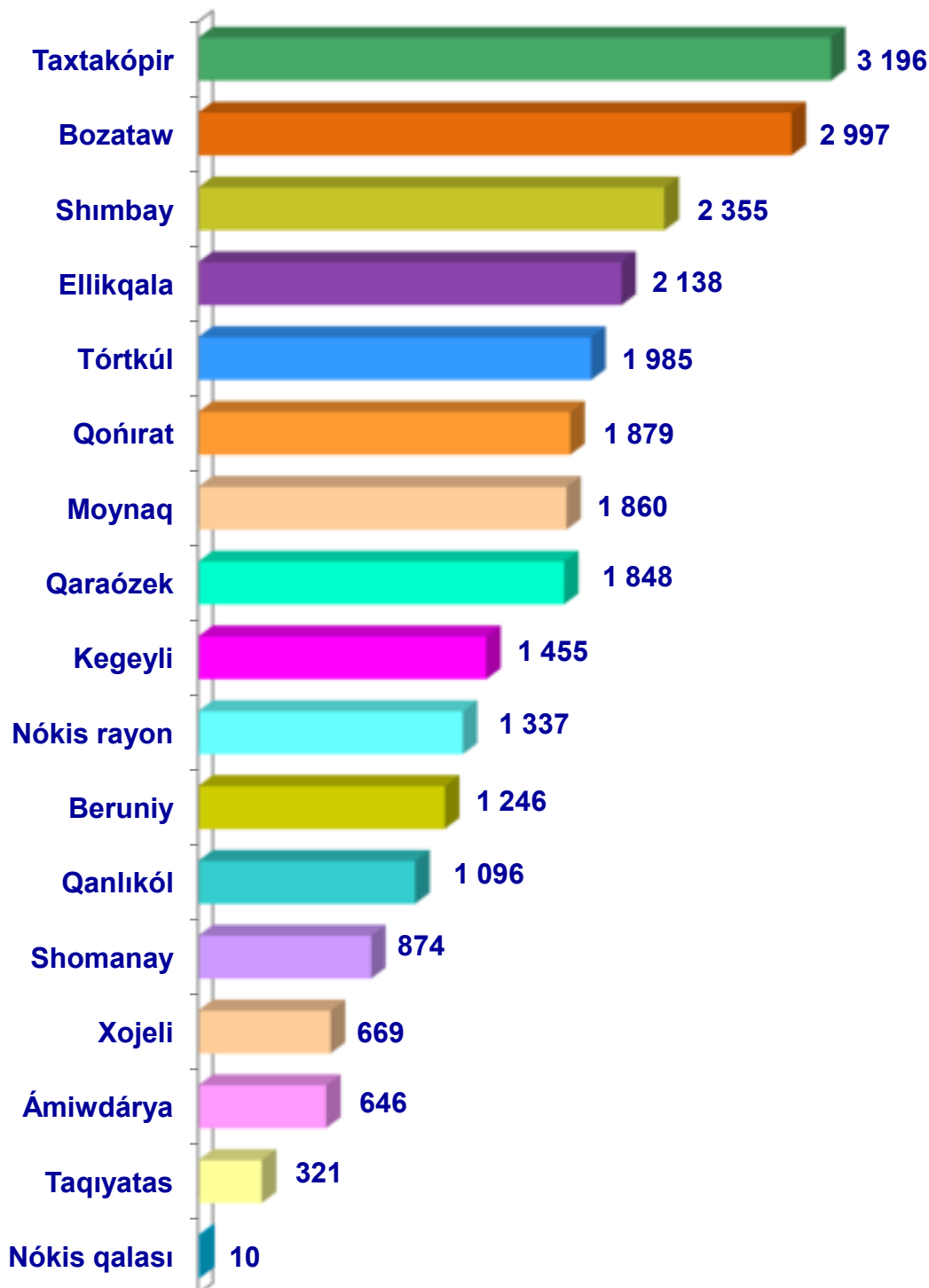
- **Fermer xojalıqları**
- **Dıyqan (jeke járdemshi) xojalıqları**
- **Awıl xojalıǵı menen shuǵıllanıwshı kárxanalar**



2021– jıldıń 1– yanvar halatına kóre, atlar bas sanı tuwrısındaǵı maǵlıwmatlar xojalıq túrleri boyınsha analiz qılǵanıwızda, ulıwma atlardıń 74,5 % dıyqan (jeke járdemshi) xojalıqlarǵa tuwrı keliwi kúzetildi.



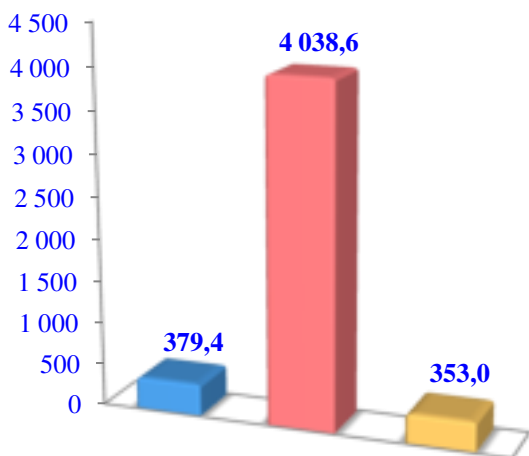
Qaraqalpaqstan Respublikası  
boyınsha **atlardıń**  
ulıwma bas sanı, basta



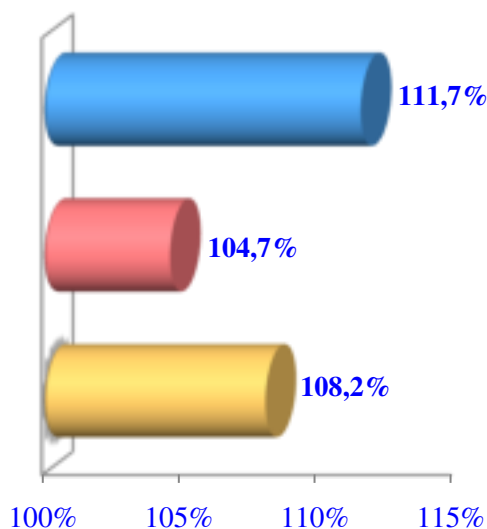
2021- jıldıń 1- yanvar jaǵdayına kóre, quslardıń ulıwma bas sanı- 4771,0 mıńǵa jetti. 2020- jıldıń 1-yanvarına salıstırǵanda, barlıq túrdegi xojalıqlarda quslar bas sanı - 246,3 mıńǵa (5,4 %) kóbeydi.

### Quslar

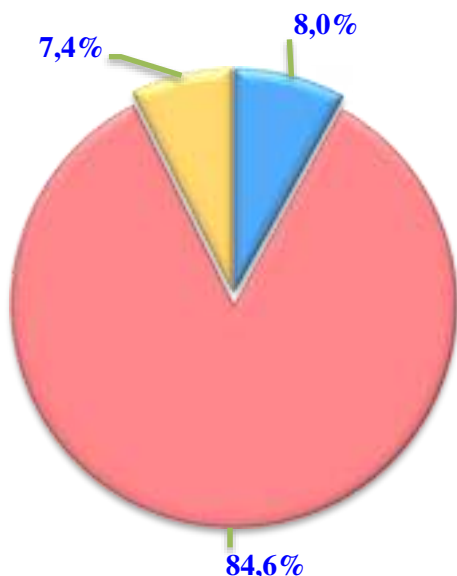
**Sanı, mıń bas**



**Ósim pátı**



### **Bas sannıń xojalıqlar túrleri boyınsha bólistiriliwi**



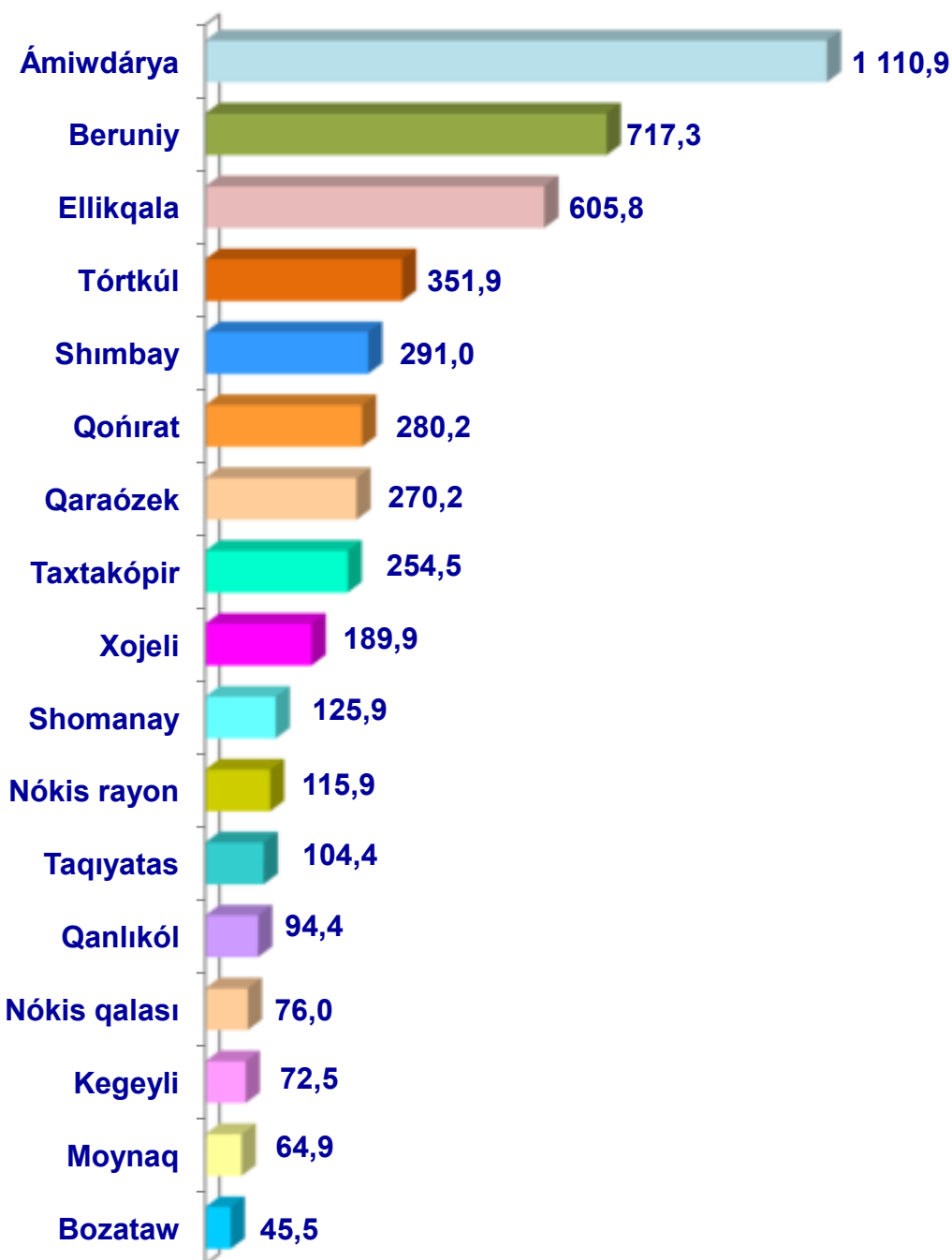
- Fermer xojalıqları
- Dıyqan (jeke járdemshi) xojalıqları
- Awıl xojalıǵı menen shuǵıllanıwshı kárxanalar



2021– jıldıń 1– yanvar halatına kóre, quslar bas sanı tuwrısındaǵı maǵlıwmatlar xojalıq túrleri boyınsha analiz qılǵanıwızda, jámi quslardıń 84,6 % dıyqan (jeke járdemshi) xojalıqlarıǵa tuwrı keliwi kúzetildi.



Qaraqalpaqstan Respublikası  
boyınsha **quslardıń**  
ulıwma bas sanı,  
mıń bas



Awıl xojalıǵı hám ekalogiya  
statistikası bólimi

• 61-222-76-07  
• 61-224-93-11