

### 2020– jıldıń yanvar–iyun aylarında Qaraqalpaqstan Respublikasınıń awıl, toǵay hám balıq xojalıǵı

Dáslepki maǵlıwmatlarǵa kóre, 2020 - jıldıń yanvar - iyun aylarında awıl, toǵay hám balıq xojalıǵı ónim (xızmet)lerdiń ulıwma kólemi 2797,3 mlrd. sumdı yamasa 2019 - jıldıń usı dáwirine salıstırǵanda 104,5 %, atap aytqanda, diyqansılıq hám sharwashılıq, ańshılıq hám bul tarawda kórsetilgen xızmetler - 2577,7 mlrd. sumdı (104,1 %), toǵay xojalıǵında - 162,2 mlrd. sumdı (107,2 %), balıq xojalıǵında - 57,4 mlrd. sumdı (116,4 %) quradı. Respublika awıl, toǵay hám balıq xojalıǵı quramında Qaraqalpaqstan Respublikasınıń úlesi 2,9 % ti quradı.



2797,3

Qaraqalpaqstan Respublikası boyınsha  
awıl, toǵay hám balıq xojalıǵı ónim  
(xızmet)lerdiń kólemi, mlrd. sum

01



2777,7

Diyqansılıq hám sharwashılıq, ańshılıq  
hám bul tarawda kórsetilgen xızmetler

02



162,2

Toǵay xojalıǵı

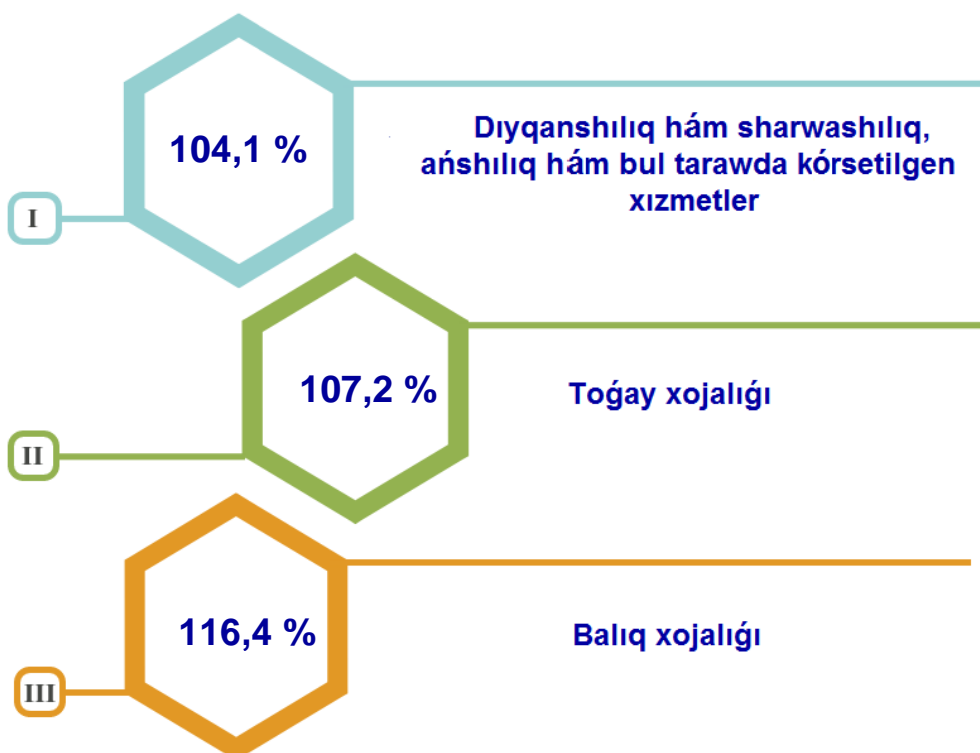
03



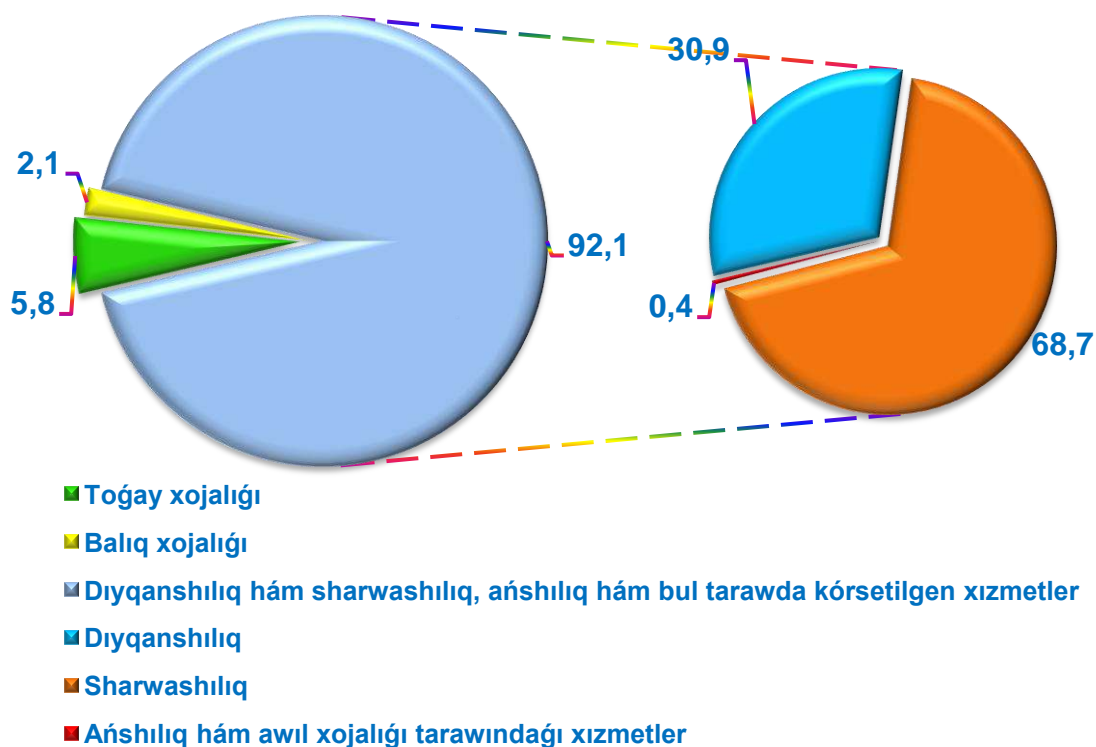
57,4

Balıq xojalıǵı

**Awıl, toǵay hám balıq xojalıǵı ónim (xızmet)ler kóleminiń ósiw pátı**

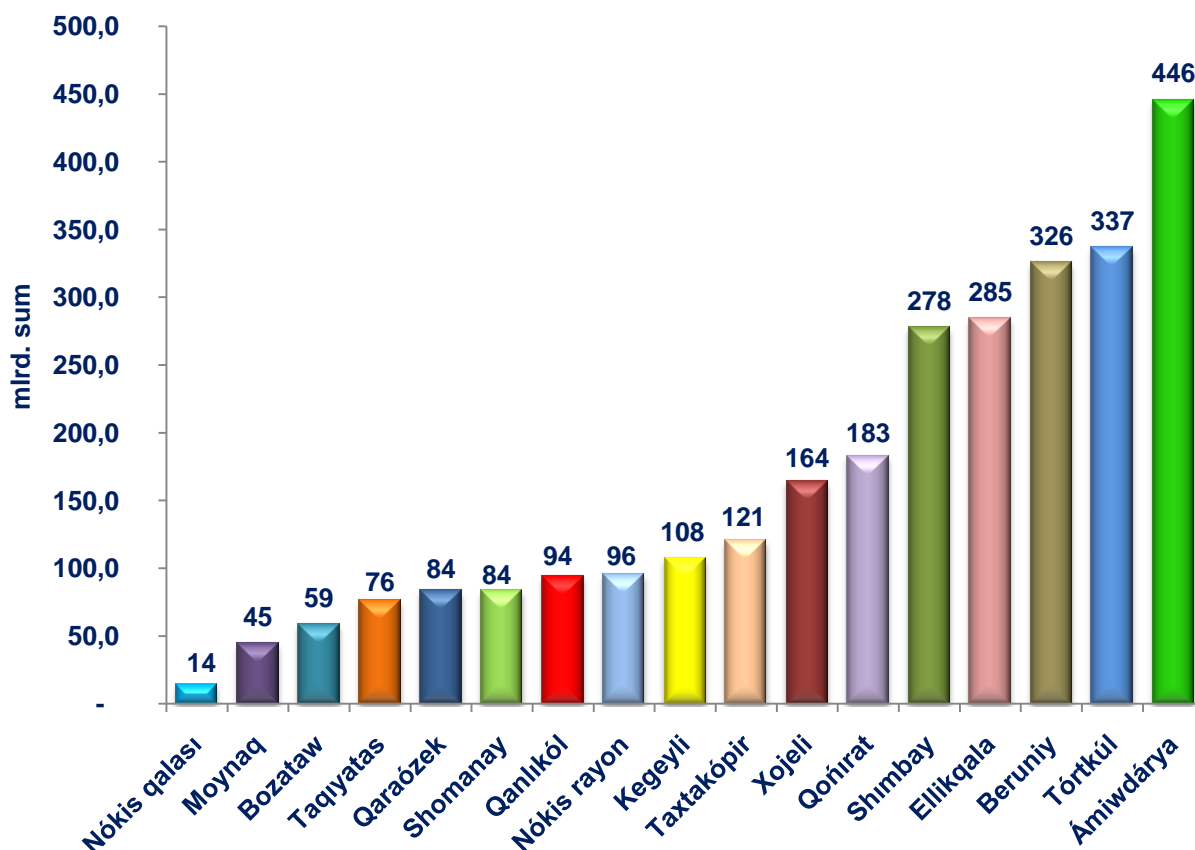


**Awıl, toǵay hám balıq xojalıǵı ónim (xızmet)lerdiń ulıwma kóleminiń bólistiriliwi (%)**



2020 - jıldıń yanvar – iyun ayları juwmaqlarına kóre, awıl, toǵay hám balıq xojalıǵı ónim (xızmet)ler ulıwma kóleminiń 92,1 % - dıyxansılıq hám sharwashılıq, ańshılıq hám usı tarawlarda kórsetilgen xızmetler 5,8 % - toǵay xojalıǵı, 2,1 % - balıq xojalıǵı úlesine tuwrı keledi.

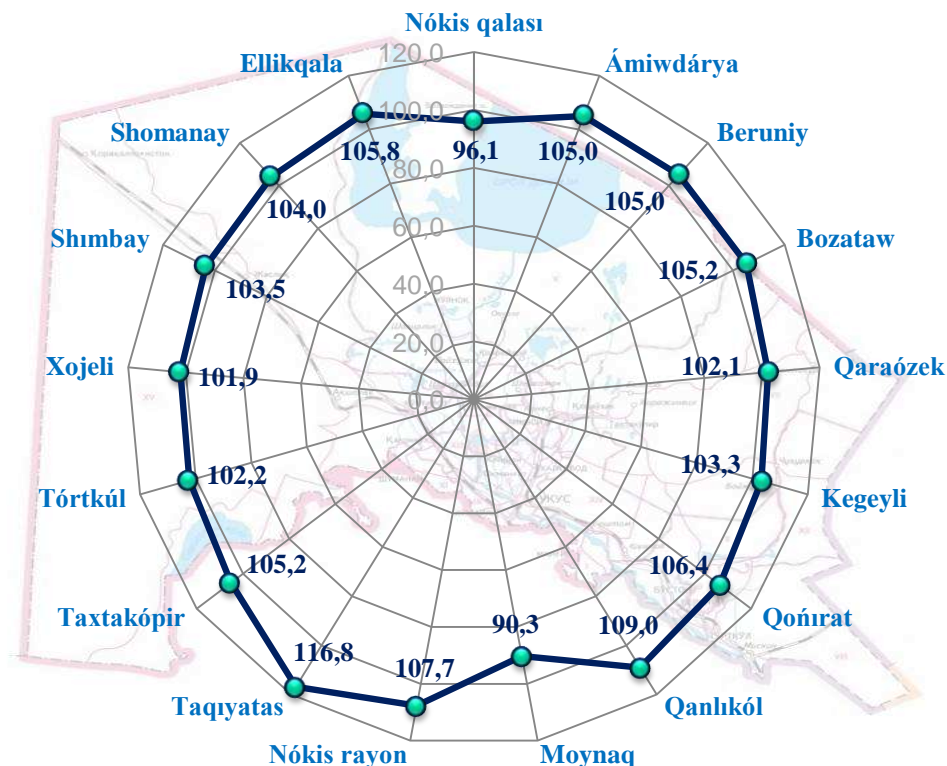
**Qala hám rayonlar kesiminde awıl, toǵay hám balıq xojalıǵı ónim (xızmet)lerdiń kólemi**



2020 - jıldıń yanvar – iyun aylarında, qala hám rayonlar kesiminde awıl, toǵay hám balıq xojalıǵı ónim (xızmet)lerdiń eń joqarı kólemi Ámiwdárya (446 mlrd. sum) hám Tórtkúl (337 mlrd. sum) rayonlarına kúzetildi. Kerisinshe kem kólemge iye aymaqlarǵa Nókis qalası (14 mlrd. sum), Moynaq rayonu (45 mlrd. sum) hám Bozataw rayonu (59 mlrd. sum) keltirip ótiw múmkin.

Qaraqalpaqstan Respublikası kórsetkishinen (104,5 %) joqarı ósiw pátleri Taqiyatas rayonu (116,8 %), Qanlıkól rayonu (109,0 %), Nókis rayonu (107,7 %), Qońirat (106,4 %), Ellikqala (105,8 %), Bozataw hám Taxtakópir rayonlarında (105,2 %), Ámiwdárya hám Beruniy (105,0 %) rayonlarında kúzetildi. Moynaq (90,3 %), Nókis qalası (96,1 %), Xojeli (101,9 %), Qaraózek (102,1 %), Tórtkúl (102,2 %) rayonlarında bolsa kerisinshe ósim pátleri tómenligi kúzetildi.

## Aymaqlar boyınsha awıl, toǵay hám balıq xojalıǵı ónim (xızmet)lerdiń ósim pátı

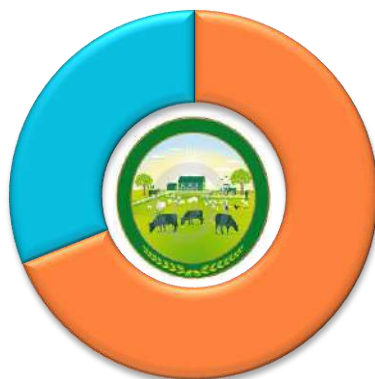


### Awıl xojalıǵı ónimleri

2020 - jıldıń yanvar - iyun aylarında islep shıǵarılgan awıl xojalıǵı ónimleri kólemi 2567,2 mlrd. sumni yamasa 2019 - jıldıń usı dáwirine salıstırǵanda 104,1 %, atap aytqanda, diyqanshılıq ónimleri - 796,4 mlrd. sumni (106,0 %), sharwashılıq ónimleri - 1770,8 mlrd. sumdı (103,1 %) quradı.

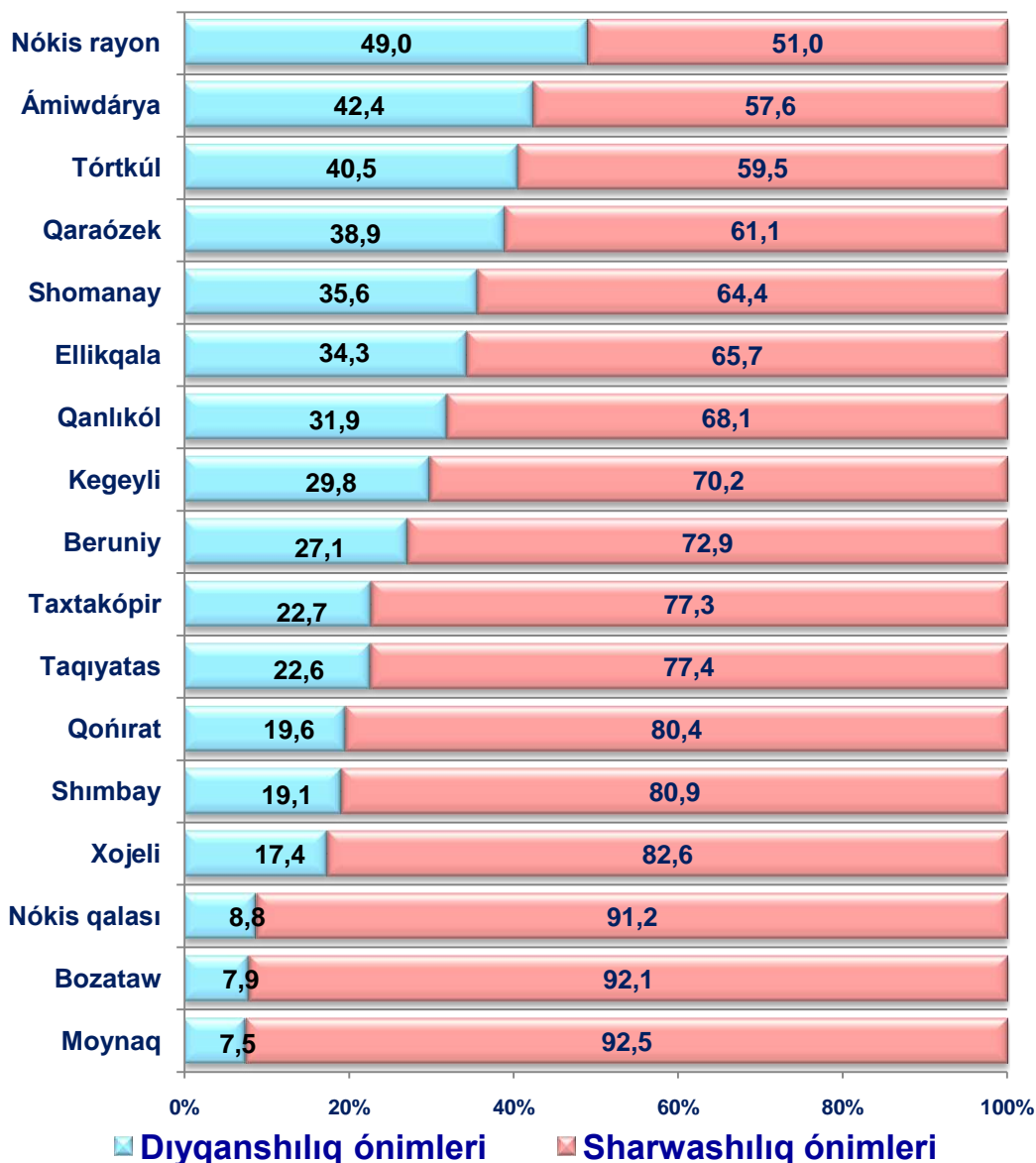
### Awıl xojalıǵı ónimleri islep shıǵarıw kóleminde diyqanshılıq hám sharwashılıq ónimleriniń úlesi

**31,0 %**  
Diyqanshılıq  
ónimleri



**69,0 %**  
Sharwashılıq  
ónimleri

**Islep shıǵarılgan awıl xojalıǵı ónimleri  
kóleminiń aymaqlar kesiminde bólistiriliwi (%)**

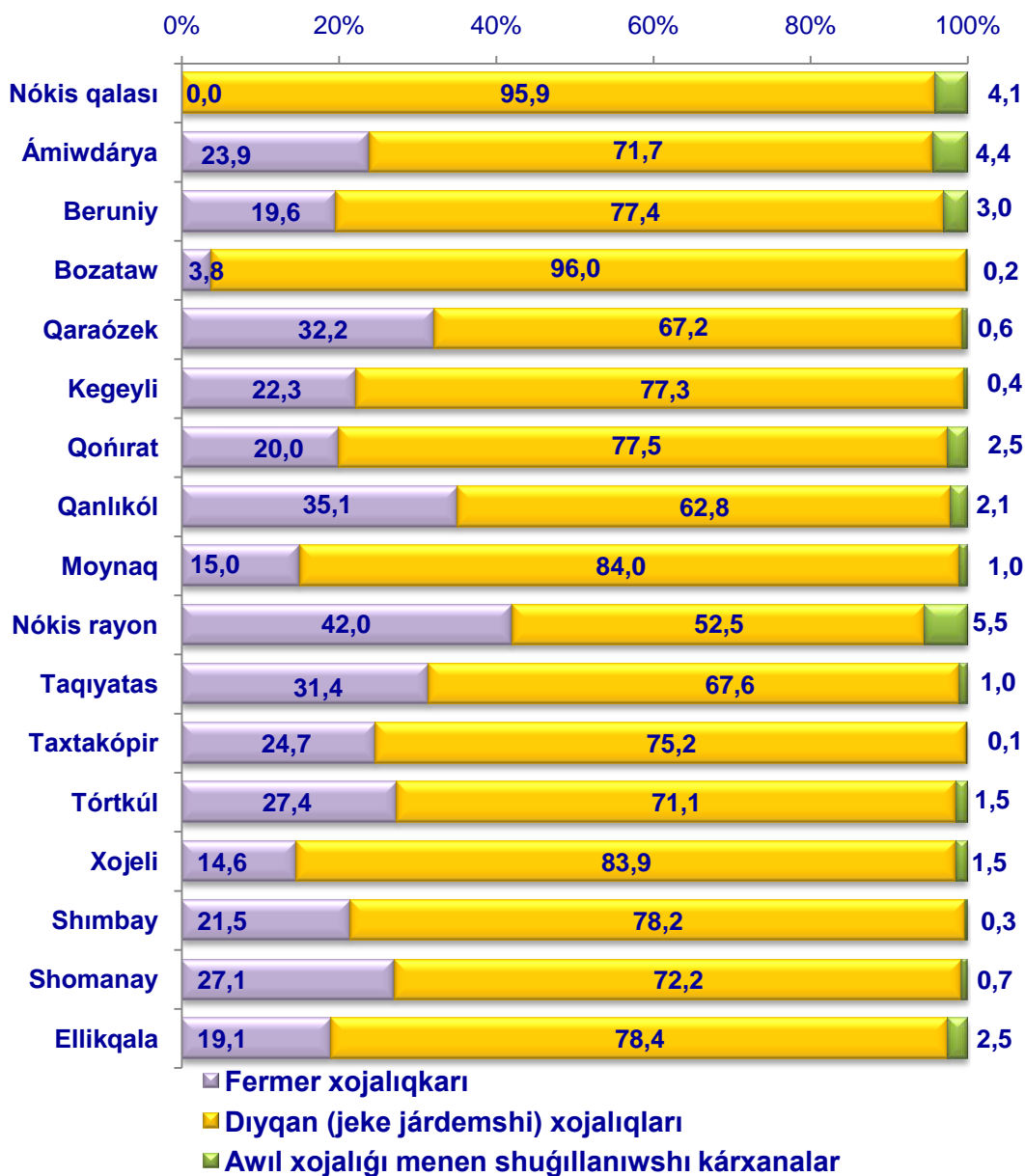


**Islep shıǵarılgan awıl xojalıǵı ónimler  
kóleminde diyqanshılıq hám sharwashılıq ónimleriniń úlesi**



Xojalıq túrleri boyınsha analizlegende, awıl xojalıǵı ónimleri ulıwma kóleminiń 74,6 % - diyqan (jeke járdemshi) xojalıqlarǵa, 23,2 % - ferma xojalıqlarǵa, 2,2 % - awıl xojalıǵı menen shuǵıllanıwshı kárxanalar úlesine tuwrı keliwin kóriwimizge boladı.

**Islep shıǵarılgan awıl xojalıǵı ónimleriniń aymaqlar kesiminde xojalıq túrleri boyınsha bóliwleniwi, (%)**



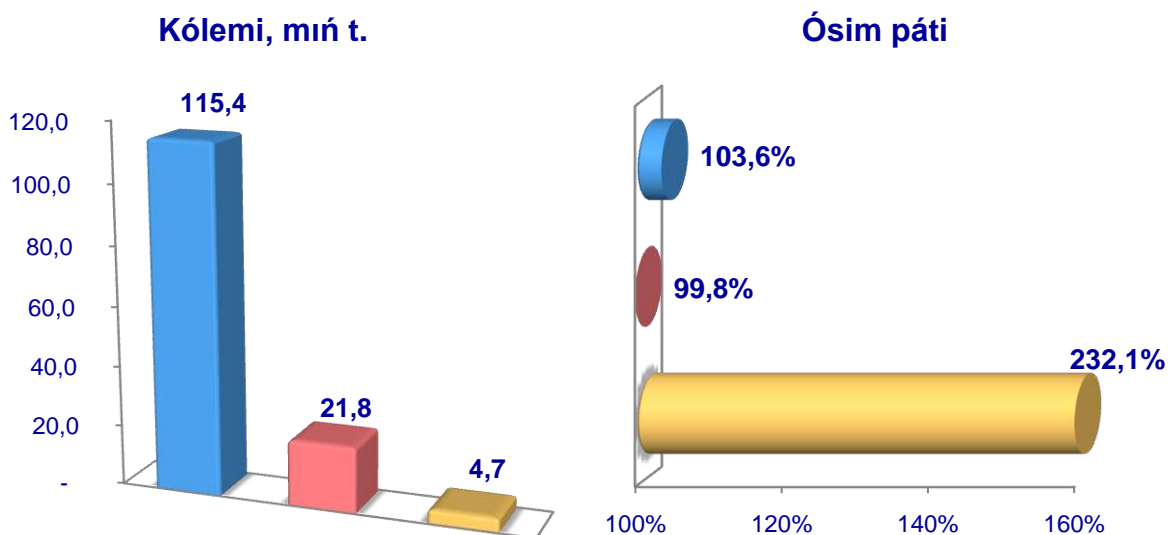
2020 - jıldıń yanvar - iyun ayları juwmaǵına kóre islep shıǵarılgan awıl xojalıǵı ónimleri quramındaǵı fermer xojalıqlarınıń úlesi boyınsha eń joqarı kórsetkish Nókis rayonında (42,0 %), Qanlıkól rayonında (35,1 %) , dıyqan (jeke járdemshi) xojalıqlarıdıń eń joqarı úlesi Bozataw rayonında (96,0 %), Nókis qalasında (95,9 %), awıl xojalıǵı menen shuǵıllanıwshı kárxanalardıń eń joqarı úlesi Nókis rayonında (5,5 %) kúzetildi.

Fermer xojalıqlarınıń awıl xojalıǵı ónimi quramındaǵı úlesi boyınsha eń kem kórsetkish Bozataw rayonında (3,8 %), dıyqan (jeke járdemshi) xojalıqlarıdaǵı eń kem úlesi Nókis rayonında (52,5 %), awıl xojalıǵı menen shuǵıllanıwshı kárxanalardıń eń kem úlesi Taxtakópir rayonında (0,1 %) kúzetildi.

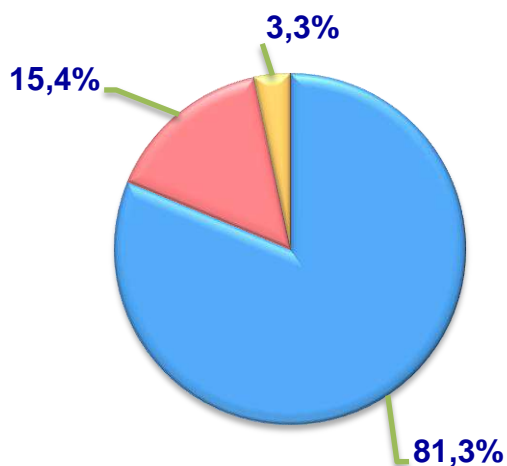
## **Diyqanshılıq**

2020 - jıldıń yanvar - iyun aylarında islep shıǵarılǵan diyqanshılıq ónimleriniń kólemi 796,4 mlrd. sumdı yamasa 2019 - jıldıń usı dáwirine salıstırǵanda 106,0 % quradı. Islep shıǵarılǵan awıl xojalıǵı ónimleriniń ulıwma kóleminde diyqanshılıq ónimleriniń úlesi 31,0 % quradı.

### **Dánli, eginler**



### **Islep shıǵarılǵan ónimniń xojalıqlar túrleri boyınsha bólistiriliwi**



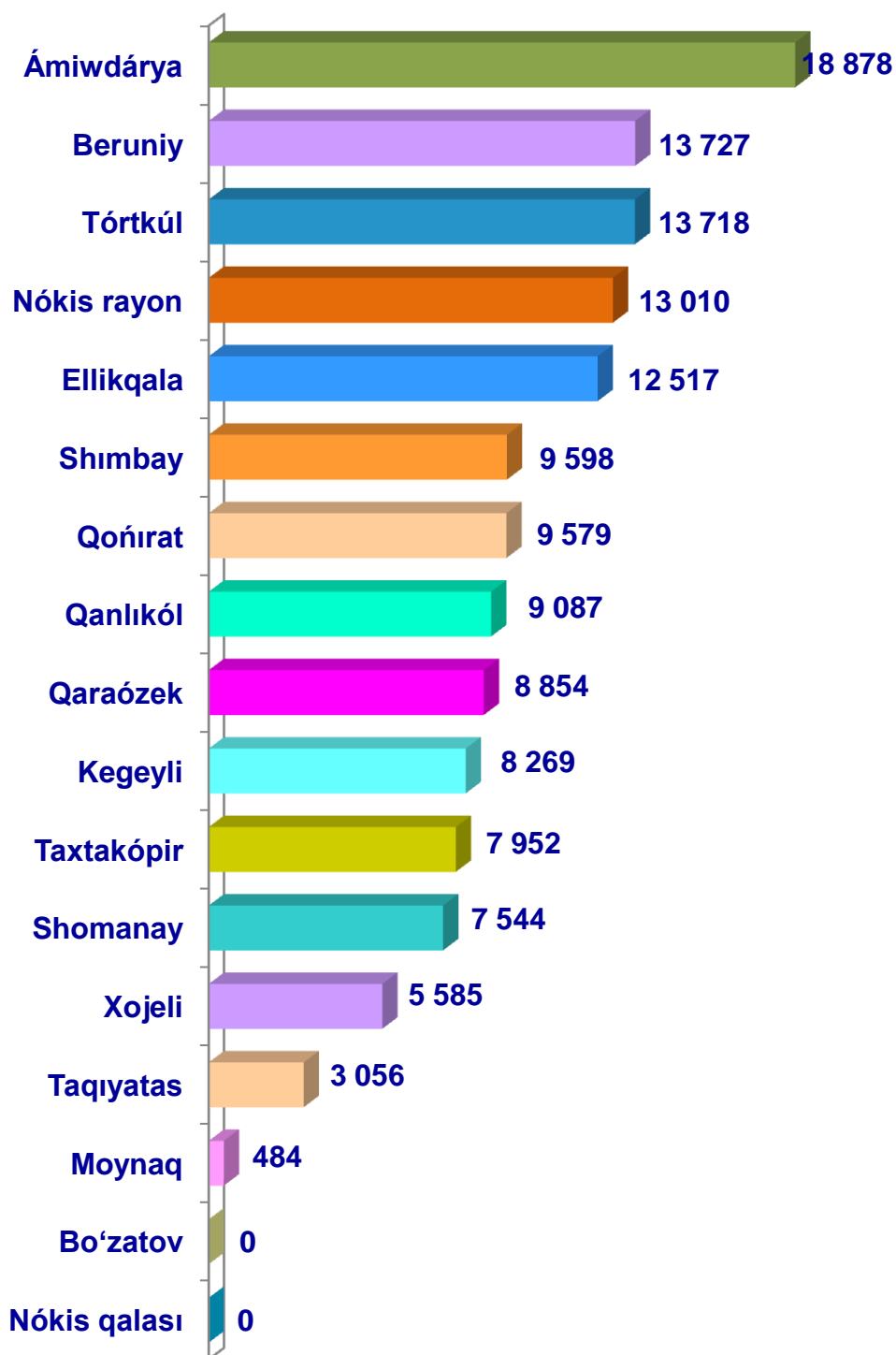
- **Fermer xojalıqları**
- **Diyqan (jeke járdemshi) xojalıqları**
- **Awıl xojalıǵı menen shuǵıllanıwshı kárxanalar**



2020–jıldıń yanvar – iyun aylarında hámme túrdegi xojalıqlar tárepinen 141,9 mıń t. dánli, eginler (2019–jıldıń yanvar – iyun aylarına salıstırǵanda 4,9 % ǵa kóp) jetistirildi. Dánli, eginler jetistiriw boyınsha kórsetkishlerdi xojalıq túrleri boyınsha analiz qılǵanıımızda, dánli, eginlerdiń ulıwma kóleminiń 81,3 % fermer xojalıqları úlesine tuwrı keliwin kóriwimiz múmkin.



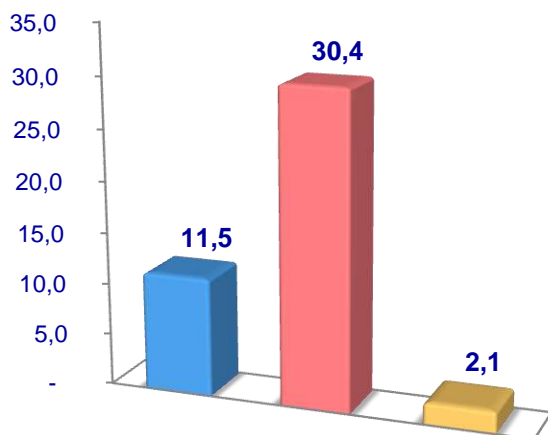
**Qaraqalpaqstan Respublikası  
boyınsha **dánli, eginler**  
jetistiriw kólemi, tonna**



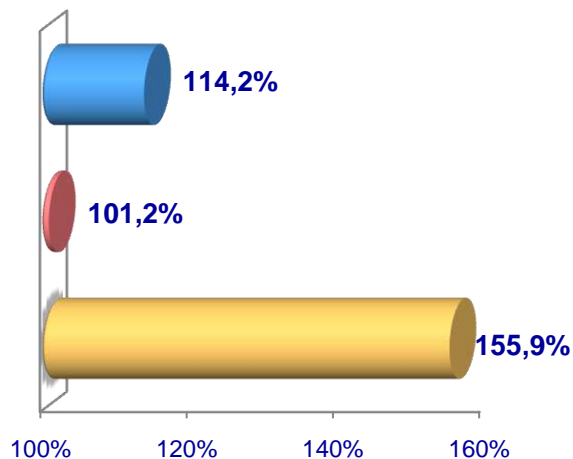


## Ovoshlar

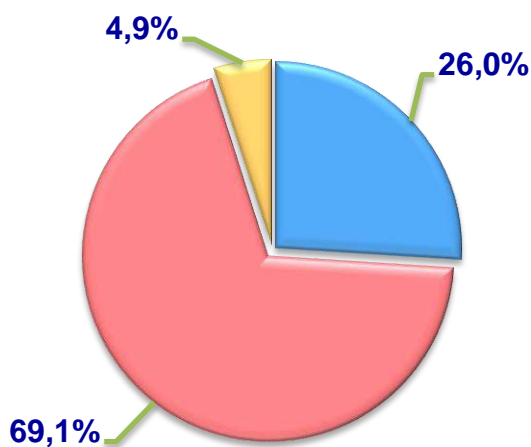
**Kólemi, mırn t.**



**Ósim pátı**



**Islep shıǵarılgan ónimniń xojalıqlar túrleri boyınsha bólistiriliwi**



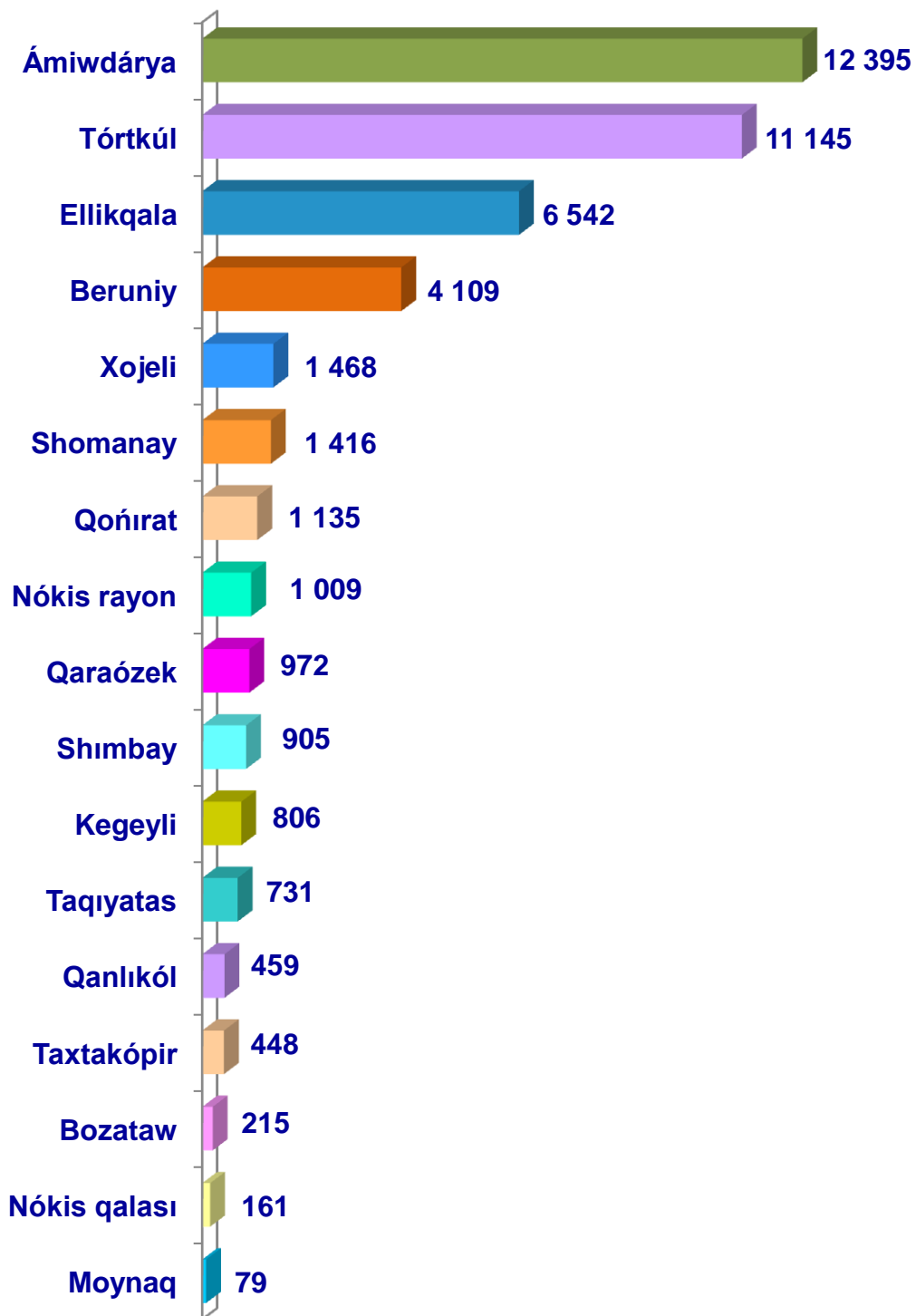
- **Fermer xojalıqları**
- **Dıyqan (jeke járdemshi) xojalıqları**
- **Awıl xojalıǵı menen shuǵıllanıwshı kárxanalar**



2020– jıldıń yanvar – iyun aylarında hámme túrdegi xojalıqlar tárepinen 44,0 mırn t. ovosh (2019– jıldıń yanvar – iyunına salıstırǵanda 6,1 % ǵa kóp) islep shıǵarıldı. Ovosh jetistiriw boyınsha kórsetkishlerdi xojalıq túrleri boyınsha analiz qılǵanıımızda, ovosh óniminiń ulıwma kóleminiń 69,1 % dıyqan (jeke járdemshi) xojalıqları úlesine tuwrı keliwin kóriwimiz múmkin.

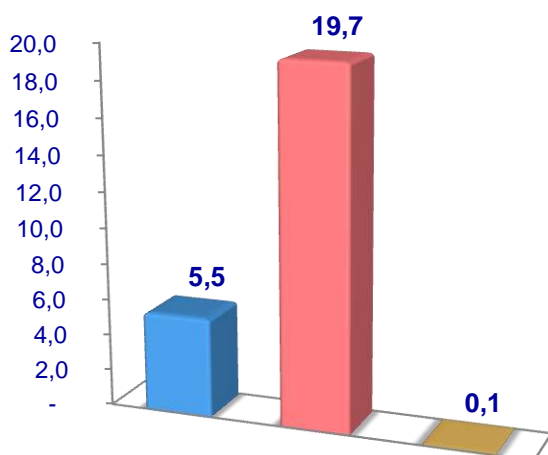


**Qaraqalpaqstan Respublikası  
boyınsha ovosh  
jetistiriw kólemi, tonna**

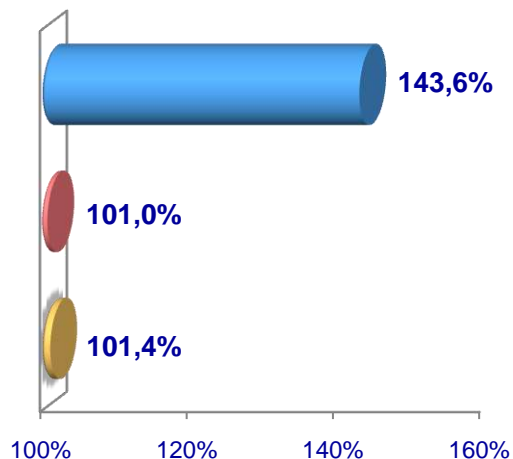


## Kartoshka

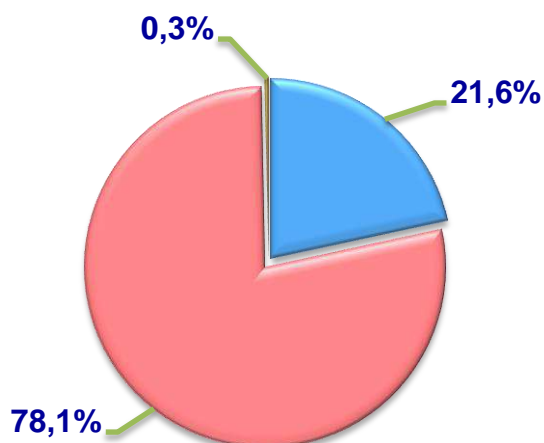
**Kólemi, miń t.**



**Ósim páti**



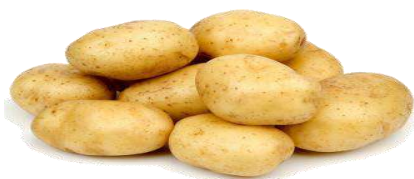
**Islep shıǵarılgan ónimniń xojalıqlar túrleri boyınsha bólistiriliwi**



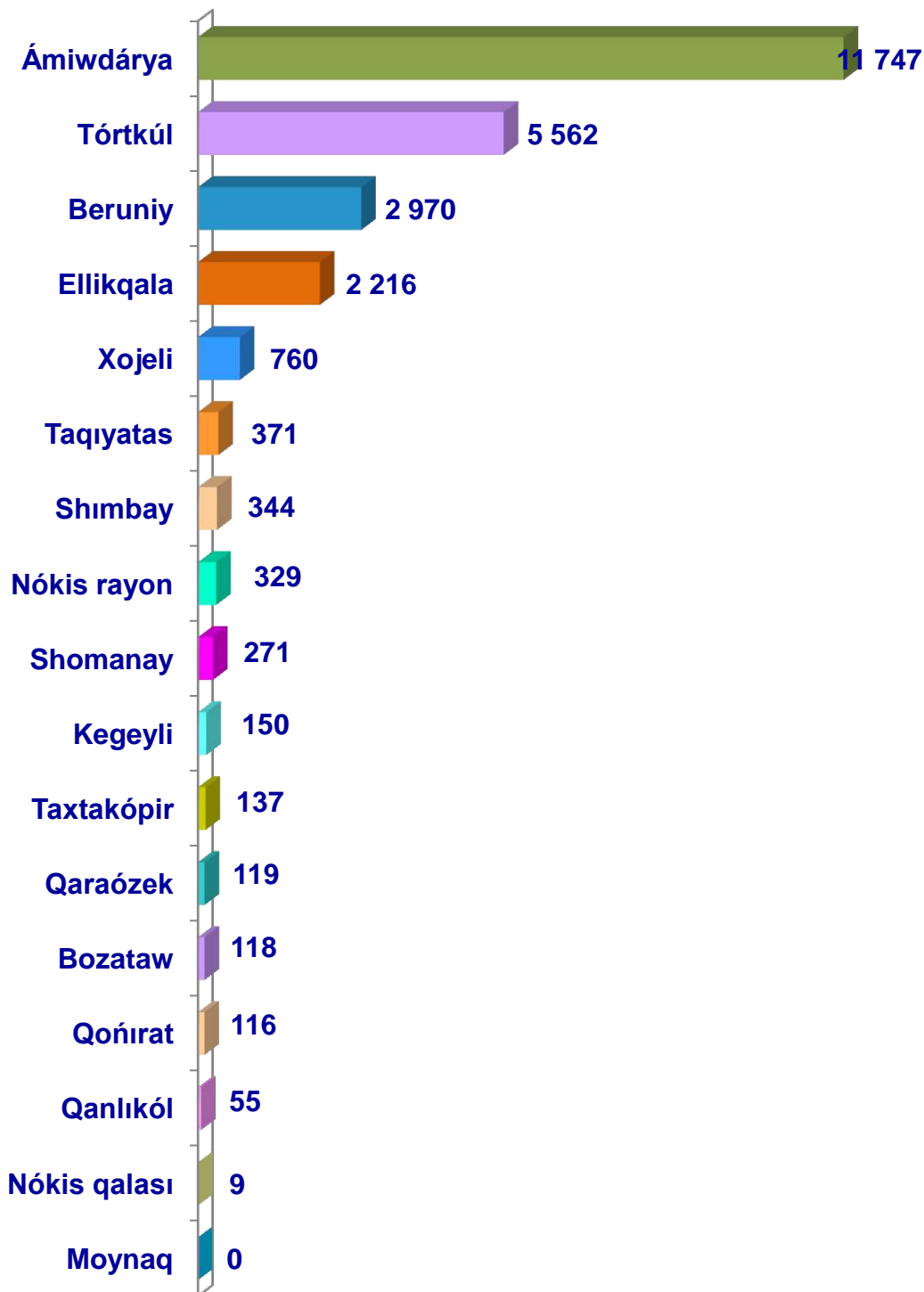
- **Fermer xojalıkları**
- **Dıyqan (jeke járdemshi) xojalıkları**
- **Awıl xojalığı menen shuǵıllanıwshı kárxanalar**



2020–jıldıń yanvar – iyun aylarında hámme túrdegi xojalıqlar tárepinen 25,3 miń t. kartoshka (2019–jıldıń yanvar – iyunına salıstırǵanda 7,9 % ǵa kóp) islep shıǵarıldı. Kartoshka jetistiriw boyınsha kórsetkishlerdi xojalıq túrleri boyınsha analiz qılǵanıımızda, kartoshka óniminiń ulıwma kóleminiń 78,1 % dıyqan (jeke járdemshi) xojalıqları úlesine tuwrı keliwin kóriwimiz múmkin.

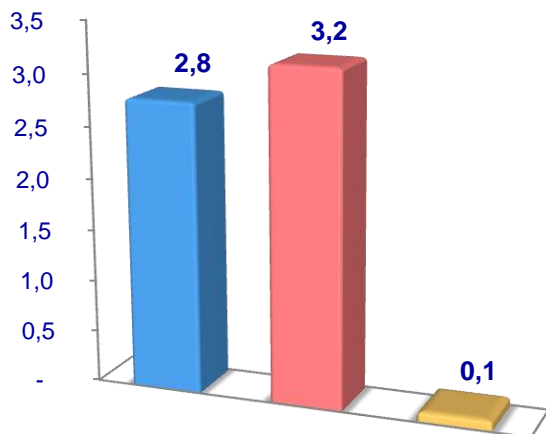


Qaraqalpaqstan Respublikası  
boyınsha **kartoshka**  
jetistiriw kólemi, tonna

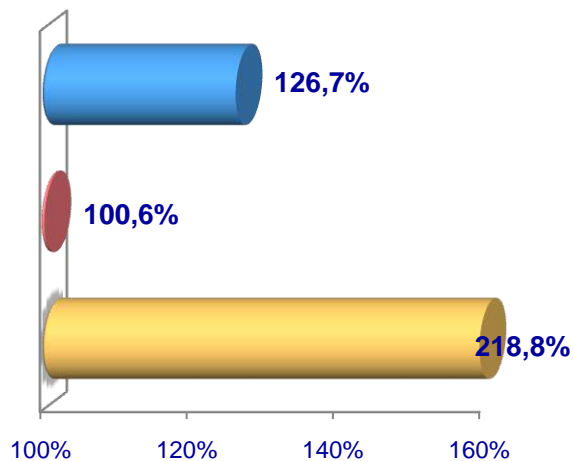


## Palız

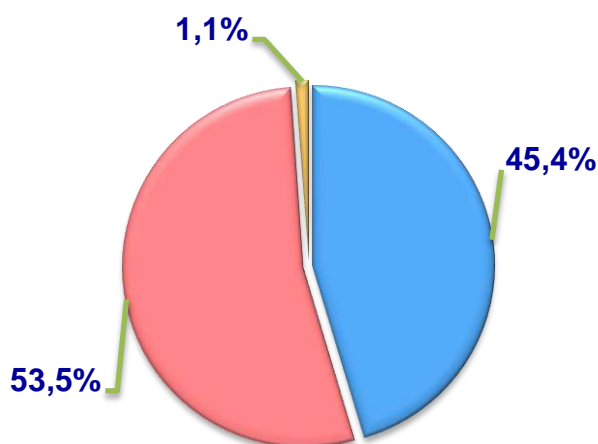
**Kólemi, miń t.**



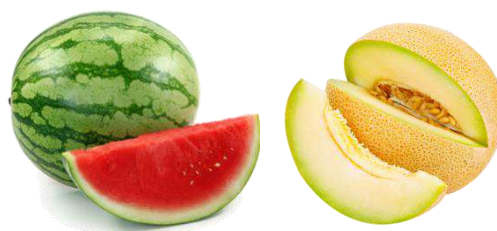
**Ósim páti**



### Islep shıǵarılgan ónimniń xojalıqlar túrleri boyınsha bólistiriliwi



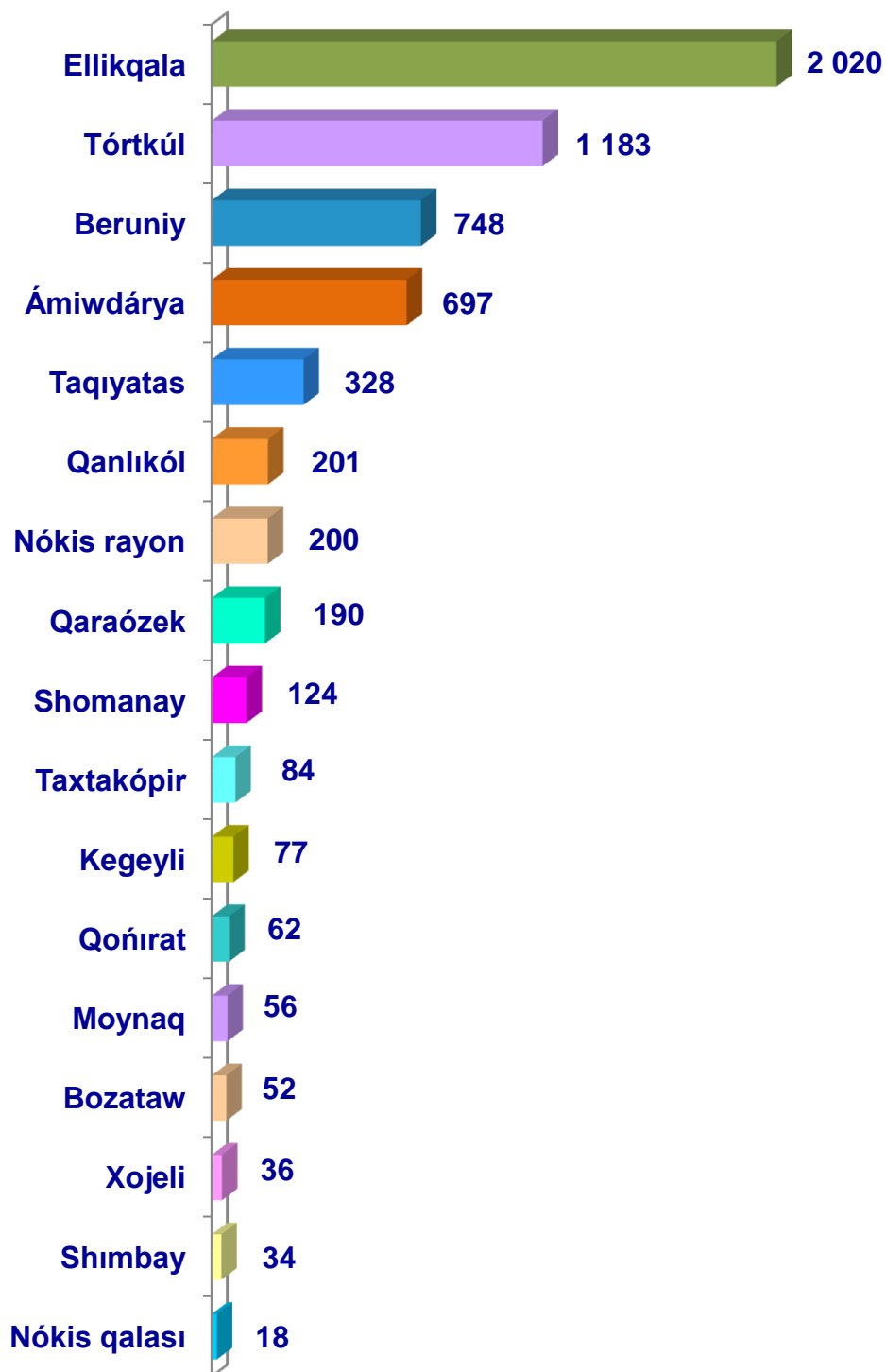
- Fermer xojalıqları
- Dıyqan (jeke járdemshi) xojalıqları
- Awıl xojalıǵı menen shuǵıllanıwshı kárxanalar



2020–jıldıń yanvar – iyun aylarında hámme túrdegi xojalıqlar tárepinen 6,1 miń t. palız (2019–jıldıń yanvar – iyunına salıstırǵanda 11,8 % ǵa kóp) islep shıǵarıldı. Palız jetistiriw boyınsha kórsetkishlerdi xojalıq túrleri boyınsha analiz qılǵanıımızda, palız óniminiń ulıwma kóleminiń 53,5 % dıyqan (jeke járdemshi) xojalıqları úlesine tuwrı keliwin kóriwimiz múmkin.

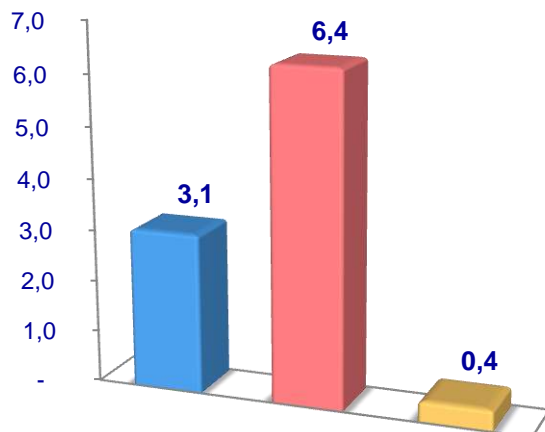


## Qaraqalpaqstan Respublikası boyınsha **palız** jetistiriw kólemi, tonna

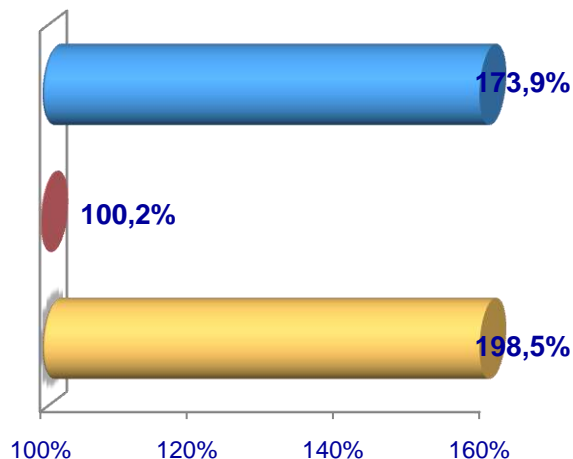


## Miyweler

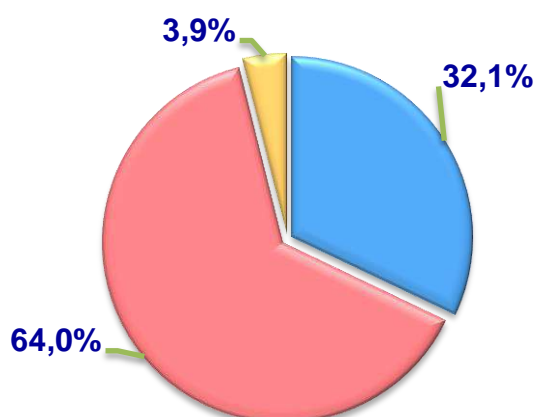
**Kólemi, miń t.**



**Ósim pátı**



**Islep shıǵarılgan ónimniń xojalıqlar túrleri boyınsha bólistiriliwi**



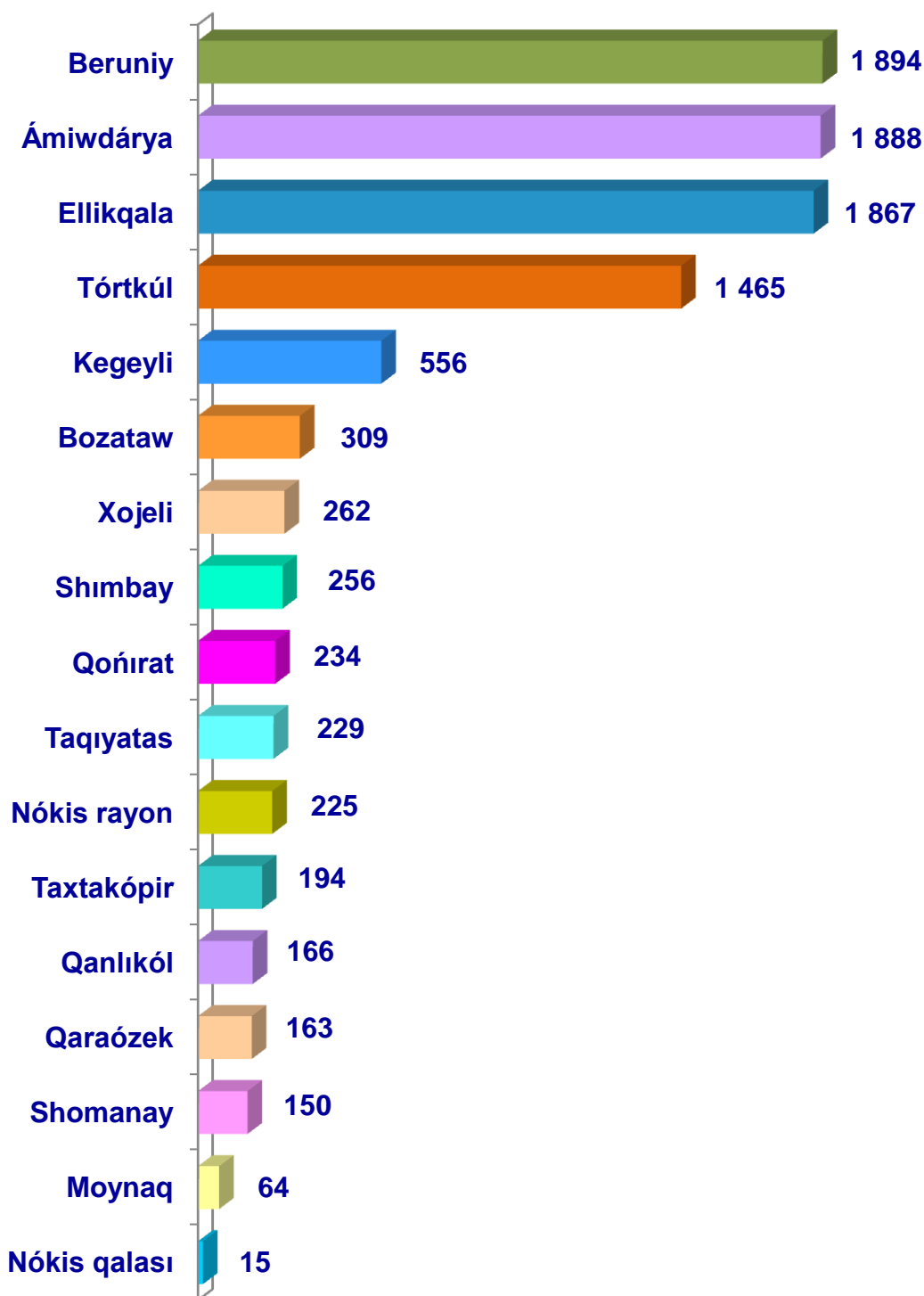
- **Fermer xojalıqları**
- **Diyqan (jeke járdemshi) xojalıqları**
- **Awıl xojalıǵı menen shuǵıllanıwshı kárxanalar**



2020–jıldıń yanvar – iyun aylarında hámme túrdegi xojalıqlar tárepinen 9,9 miń t. miyweler (2019–jıldıń yanvar – iyunına salıstırǵanda 18,6 % ǵa kóp) islep shıǵarıldı. Miyweler jetistiriw boyınsha kórsetkishlerdi xojalıq túrleri boyınsha analiz qılǵanıımızda, miyweler óniminiń ulıwma kóleminiń 64,0 % diyqan (jeke járdemshi) xojalıqları úlesine tuwrı keliwin kóriwimiz múmkin.



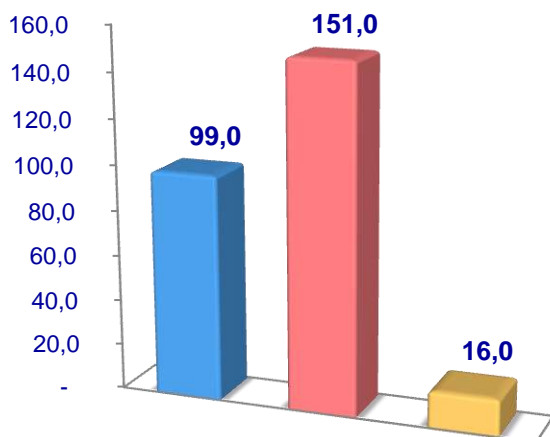
Qaraqalpaqstan Respublikası  
boyınsha **miyweler**  
jetistiriw kólemi, tonna



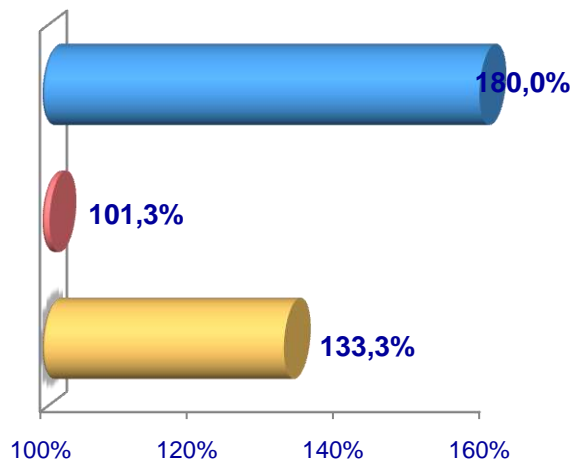


## Júzim

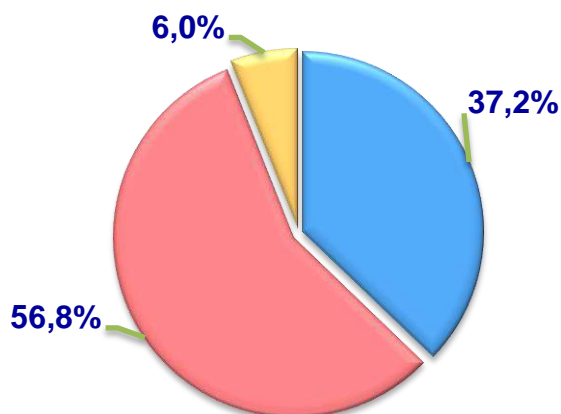
**Kólemi, t.**



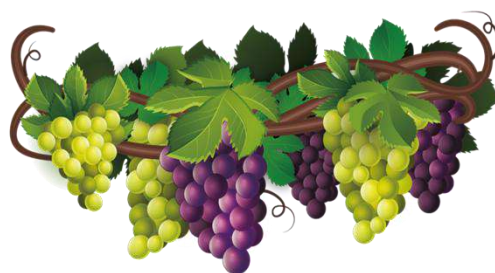
**Ósim páti**



**Islep shıǵarılgan ónimniń xojalıqlar túrleri boyınsha bólistiriliwi**



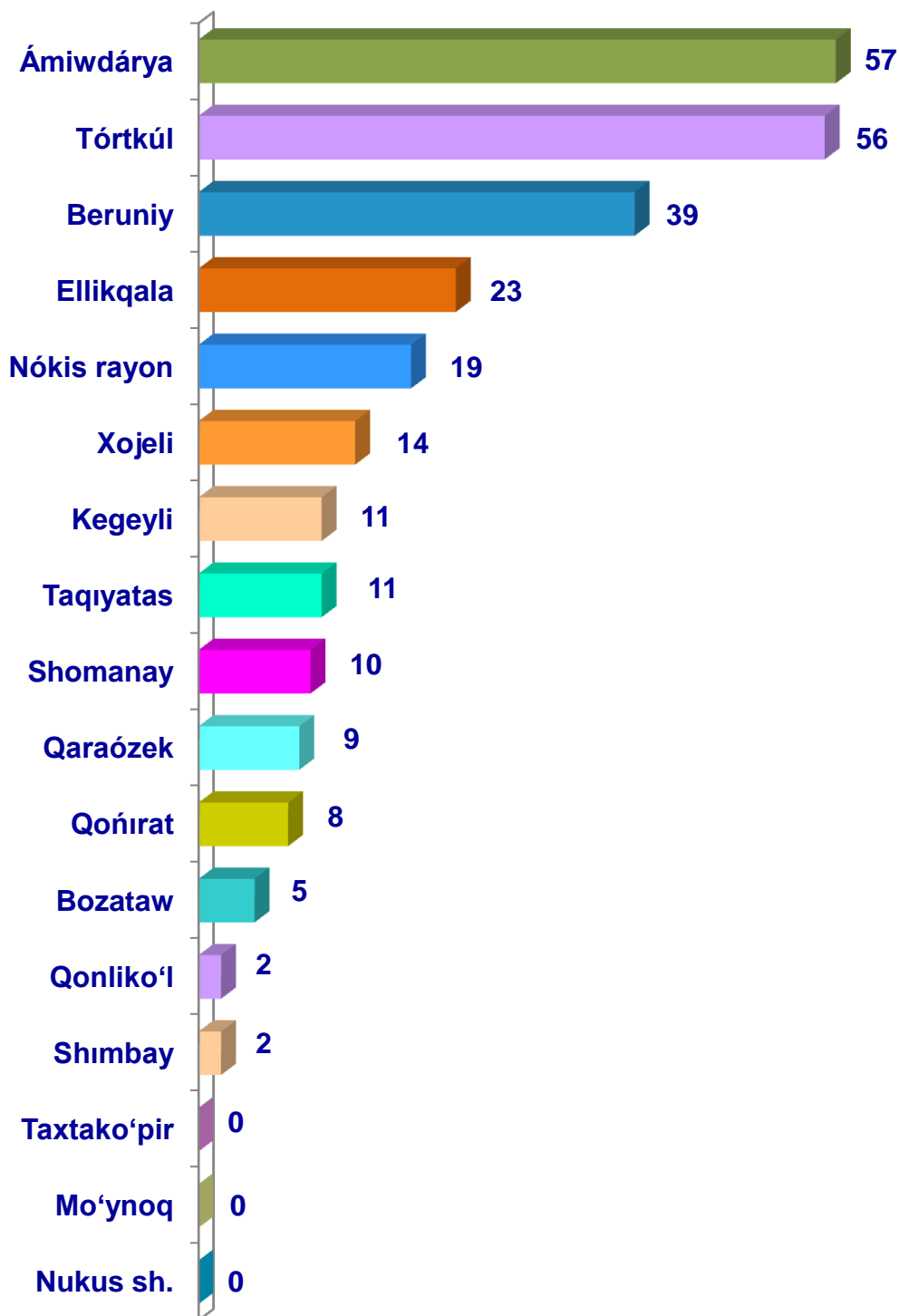
- **Fermer xojalıqları**
- **Dıyqan (jeke járdemshi) xojalıqları**
- **Awıl xojalıǵı menen shuǵıllanıwshı kárxanalar**



2020–jıldıń yanvar – iyun aylarında hámme túrdegi xojalıqlar tárepinen 266 t. júzim (2019–jıldıń yanvar – iyunına salıstırǵanda 23,1 % ǵa kóp) islep shıǵarıldı. Júzim jetistiriw boyınsha kórsetkishlerdi xojalıq túrleri boyınsha analiz qılǵanıımızda, júzim óniminiń ulıwma kóleminiń 56,8 % dıyqan (jeke járdemshi) xojalıqları úlesine tuwrı keliwin kóriwimiz múmkin.



## Qaraqalpaqstan Respublikası boyınsha **júzim** jetistiriw kólemi, tonna

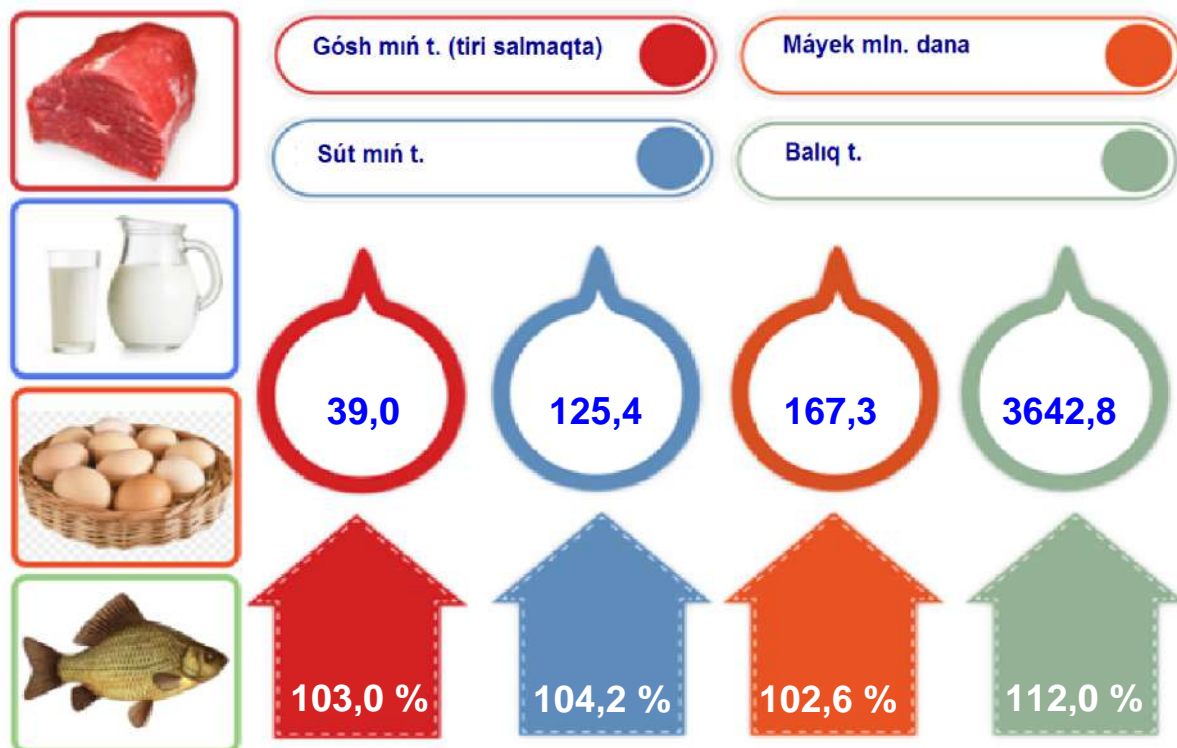


## Sharwashılıq



2020- jıldıń yanvar - iyun aylarında sharwashılıq ónimleriniń óndiris kólemi 1770,8 mlrd. sumni yamasa 2019- jıldıń usı dáwirine salıstırǵanda 103,1 % quradı. Islep shıǵarılǵan awıl xojalıǵı ónimleriniń ulıwma kóleminde sharwashılıq ónimleriniń úlesi 69,0 % quradı.

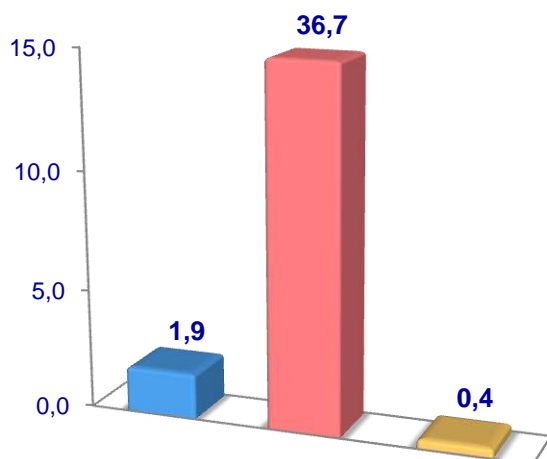
Sharwashılıq tarawında ishki imkanıyatlardı asırıw boyınsha is-ilájlardıń izbe-iz ámelge asırılıp atırǵanlıǵı, sonıń menen birge, olarǵa mámleket tárepinen járdem kórsetip atırǵanlıǵı, sharwa malları bas sanınıń kóbeyiwine, ishki tutınıw bazarın sharwashılıq ónimleri menen táminlewge imkán beredi.



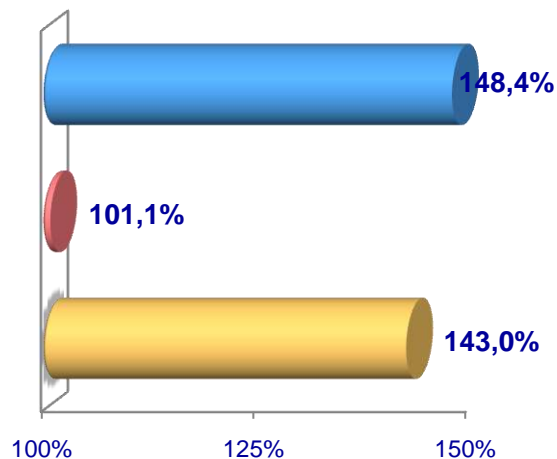
2020- jıldıń yanvar - iyun aylarında barlıq túrdegi xojalıqlar tárepinen gósh (tiri salmaqta) 39,0 miń t. (2019– jıldıń yanvar - iyunına salıstırǵanda 3,0 % ke kóp), 125,4 miń t. sút (4,2 % ǵa kóp), 167,3 mln. dana máyek (2,6 % ǵa kóp), 72,3 miń dana qarakól teri (1,4 % ǵa kóp), islep shıǵarıldı hám 3642,8 t. balıq (12,0 % ǵa kóp) awlanǵan.

**Gósh (tiri salmaqta)**

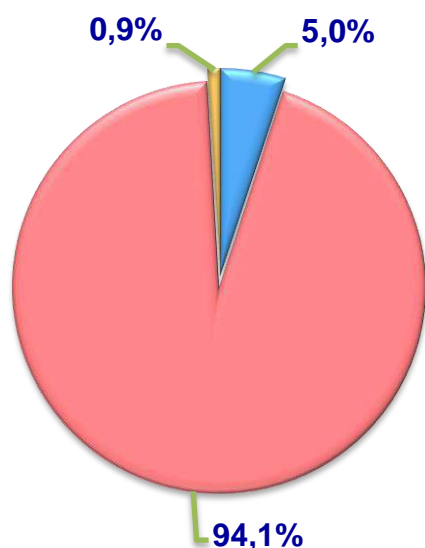
**Kólemi, miń t.**



**Ósim páti**



**Islep shıǵarılgan ónimniń xojalıqlar túrleri boyınsha bólistiriliwi**



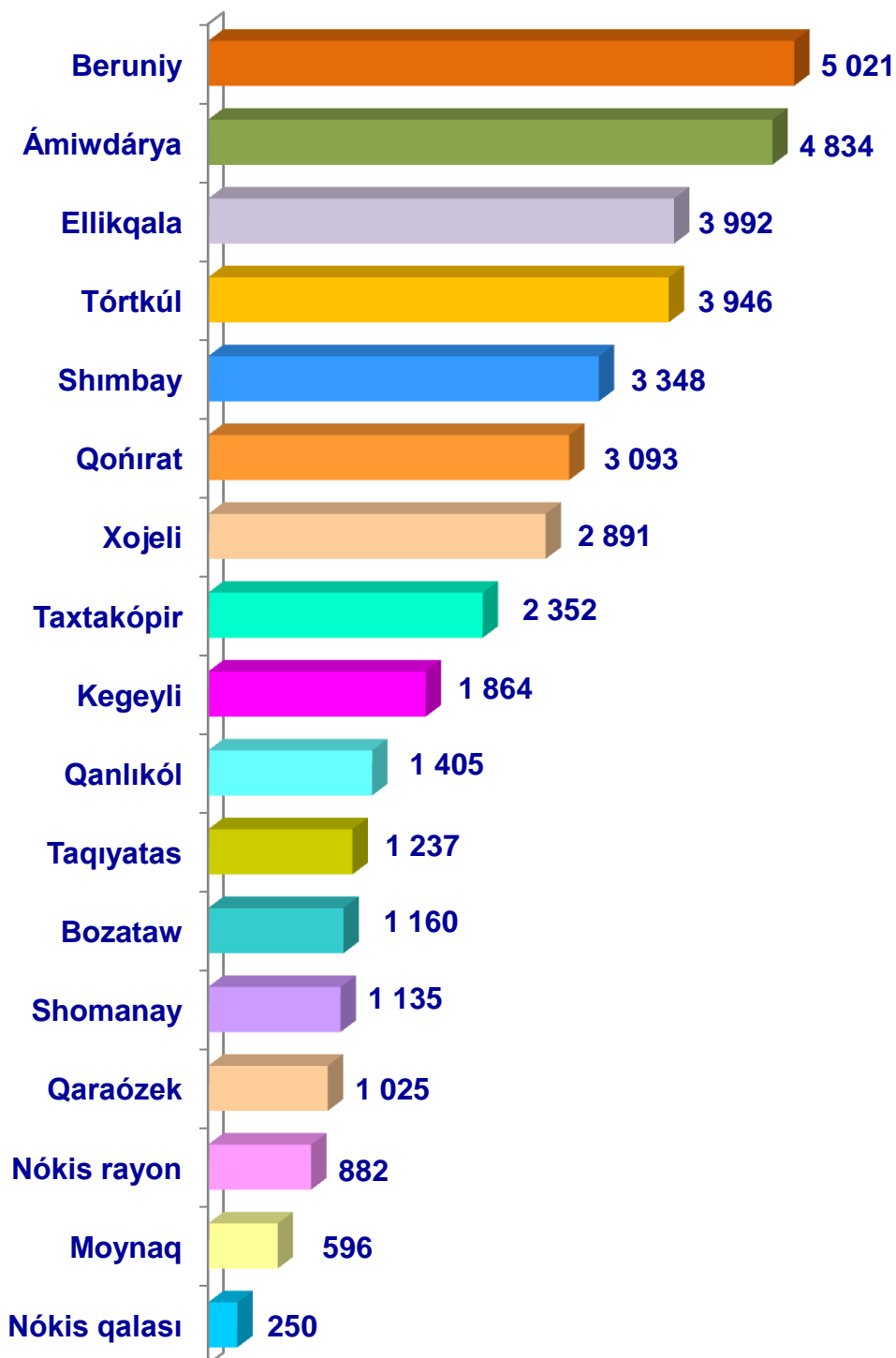
- **Fermer xojalıqları**
- **Dıyqan (jeke járdemshi) xojalıqları**
- **Awıl xojalıǵı menen shuǵıllanıwshı kárxanalar**



2020- jıldıń yanvar - iyun aylarında barlıq túrdegi xojalıqlar tárepinen tiri salmaqta 39,0 miń t.gósh (2019 - jıldıń yanvar - iyunına salıstırǵanda 3,0 % ǵa kóp) islep shıǵarıldı. Gósh islep shıǵarıw kórsetkishleri xojalıq túrleri boyınsha analiz etilgende, gósh islep shıǵarıw ulıwma kóleminden 94,1 % dıyqan (jeke járdemshi) xojalıqları úlesine tuwrı kelgenin atap kórsetiw zárúr.

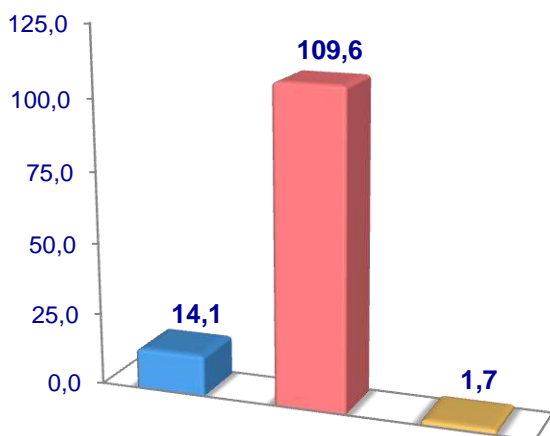


**Qaraqalpaqstan Respublikası  
boyınsha **gósh (tiri salmaqta)**  
jetistiriw kólemi, tonna**

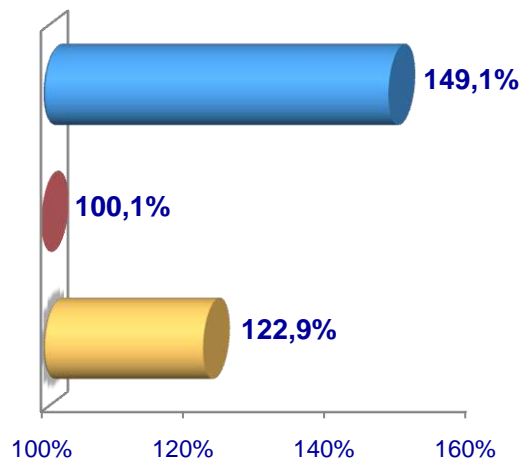


## Sút

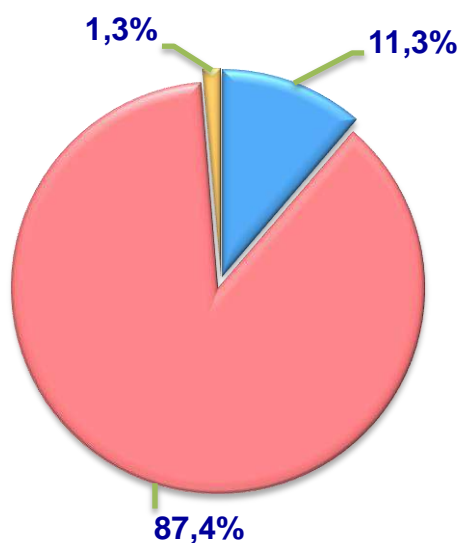
**Kólemi, mın t.**



**Ósim páti**



**Islep shıǵarılgan ónimniń xojalıqlar túrleri boyınsha bólistiriliwi**



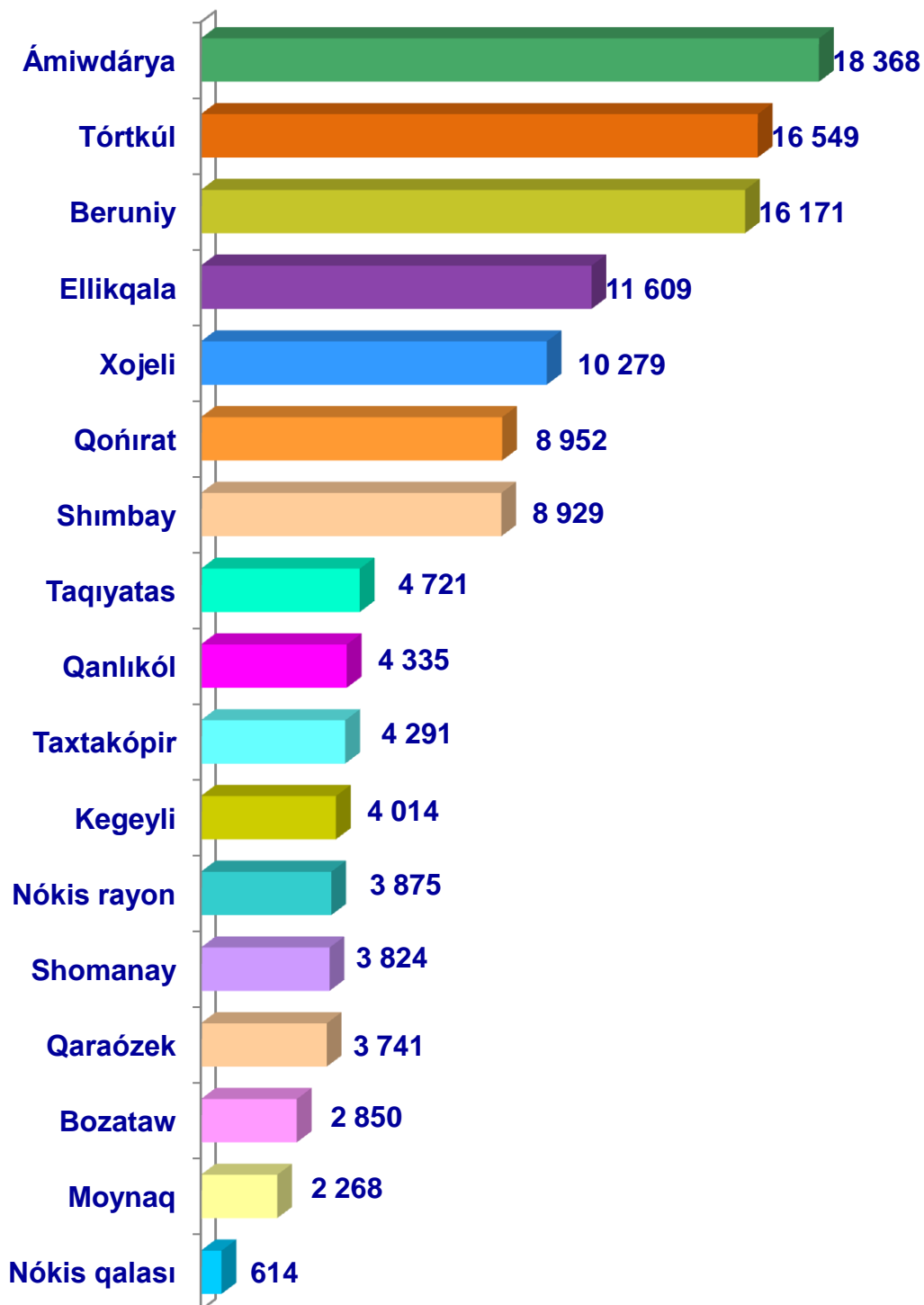
- Fermer xojalıqları
- Dıyqan (jeke járdemshi) xojalıqları
- Awıl xojalıǵı menen shuǵıllanıwshı kárxanalar



2020–jıldıń yanvar – iyun aylarında barlıq túrdegi xojalıqlar tárepinen 125,4 mın t. sút (2019–jıldıń yanvar – iyunına salıstırǵanda 4,2 % ǵa kóp) islep shıǵarıldı. Sút islep shıǵarıw kórsetkishlerin xojalıq túrleri boyınsha analiz etilgende, sút islep shıǵarıw ulıwma kóleminde 87,4 % dıyqan (jeke járdemshi) xojalıqları úlesine tuwrı keliwin kóriwimiz múmkin.

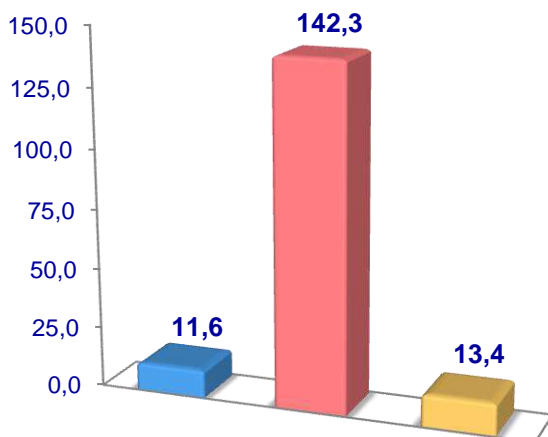


## Qaraqalpaqstan Respublikası boyınsha islep shıǵarılǵan sút kólemi, tonna

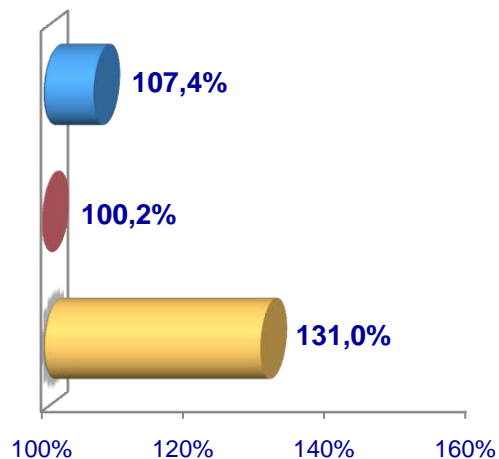


## Máyek

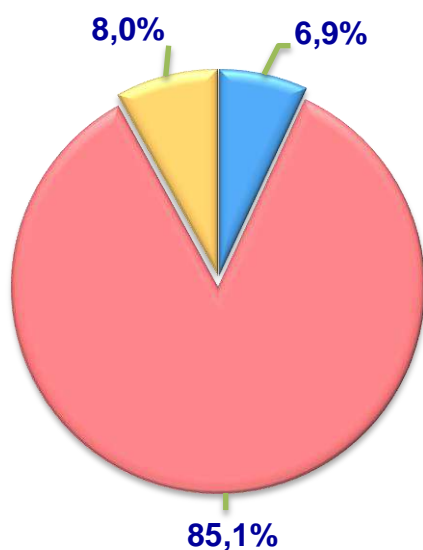
**Kólemi, mln. dana**



**Ósim pátı**



**Islep shıǵarılgan ónimniń xojalıqlar túrleri boyınsha bólistiriliwi**



- Fermer xojalıqları
- Dıyqan (jeke járdemshi) xojalıqları
- Awıl xojalıǵı menen shuǵıllanıwshı kárxanalar

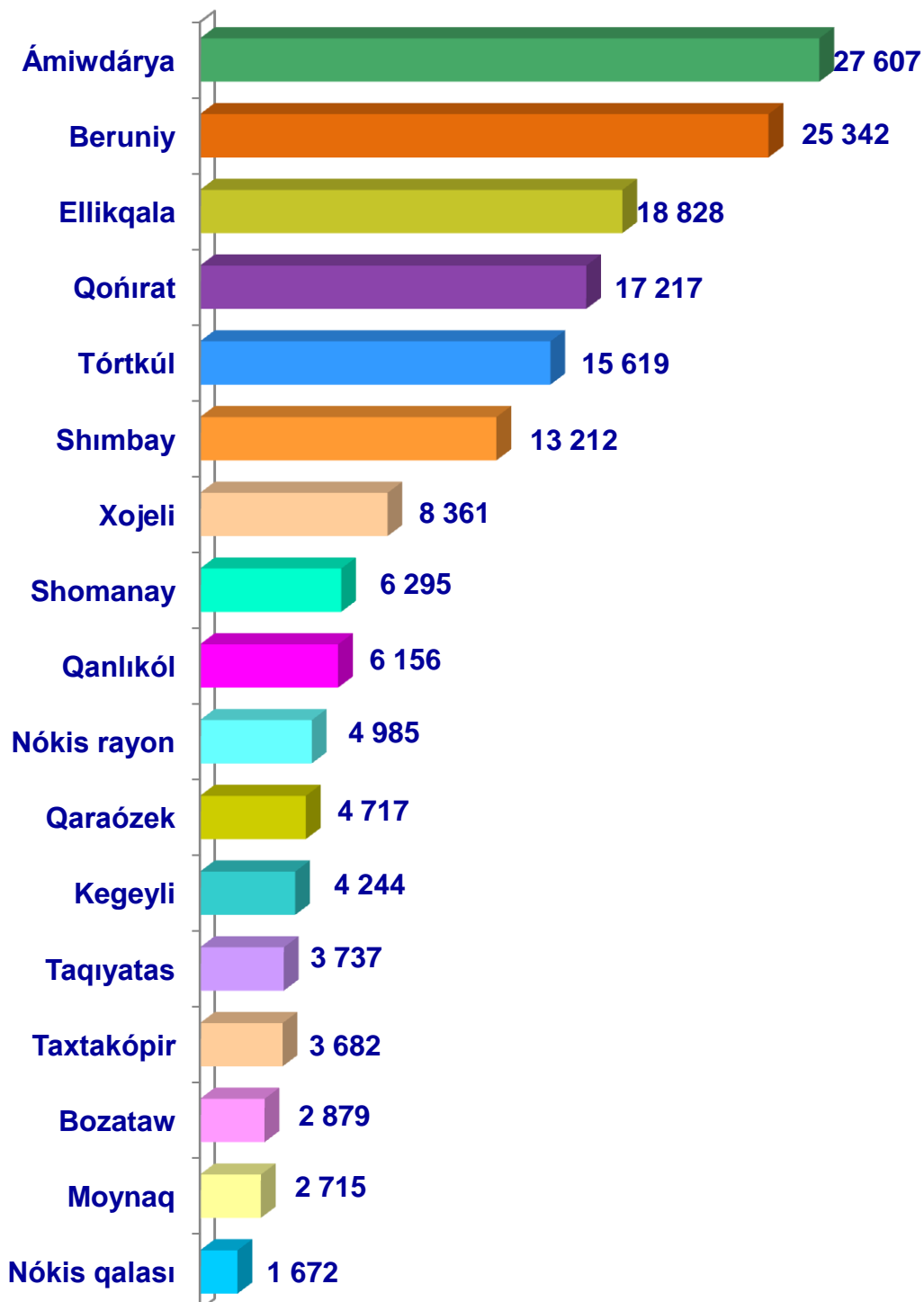


2020 - jıldıń yanvar - iyun aylarında barlıq túrdegi xojalıqlar tárepinen 167,3 mln. dana máyek (2019 - jıldıń yanvar - iyunına salıstırǵanda 2,6 % ǵa kóp) islep shıǵarıldı. Máyek islep shıǵarıw kórsetkishleri xojalıq túrleri boyınsha analiz etilgende, máyek islep shıǵarıw ulıwma kóleminden 85,1 % dıyqan (jeke járdemshi) xojalıqları úlesine tuwrı keldi.



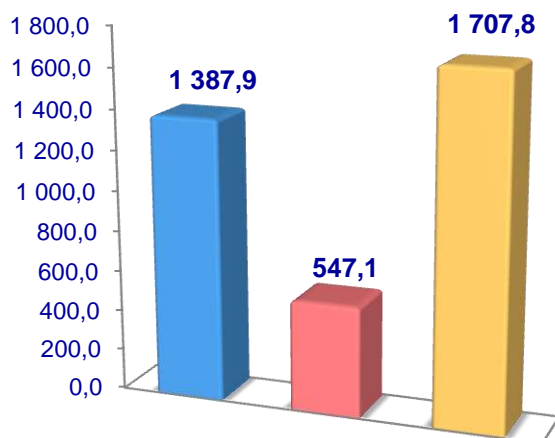


## Qaraqalpaqstan Respublikası boyınsha alınğan máyek kólemi, miń dana

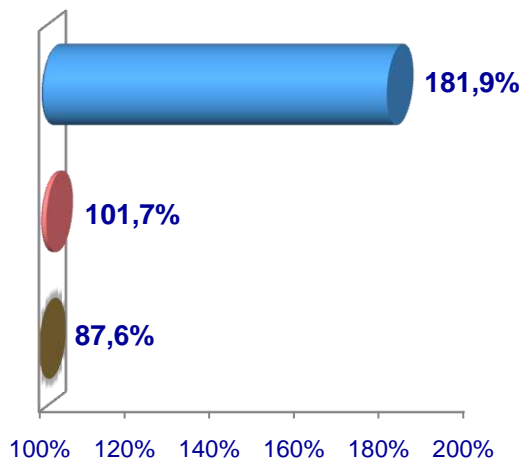


## Balıq

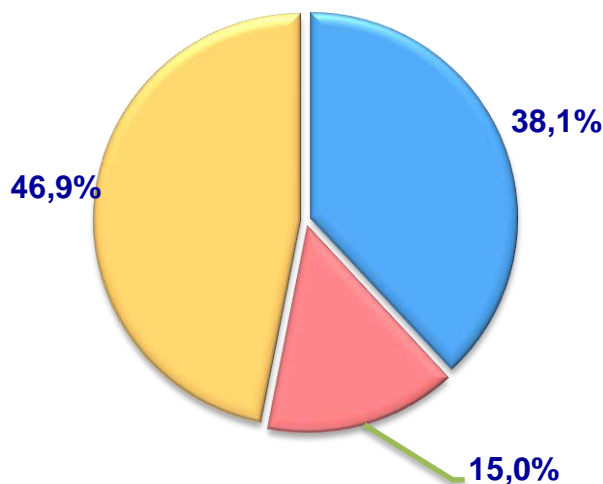
**Kólemi, t.**



**Ósim páti**



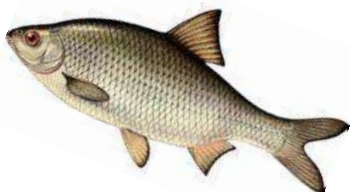
**Islep shıǵarılgan ónimniń xojalıqlar túrleri boyınsha bólistiriliwi**



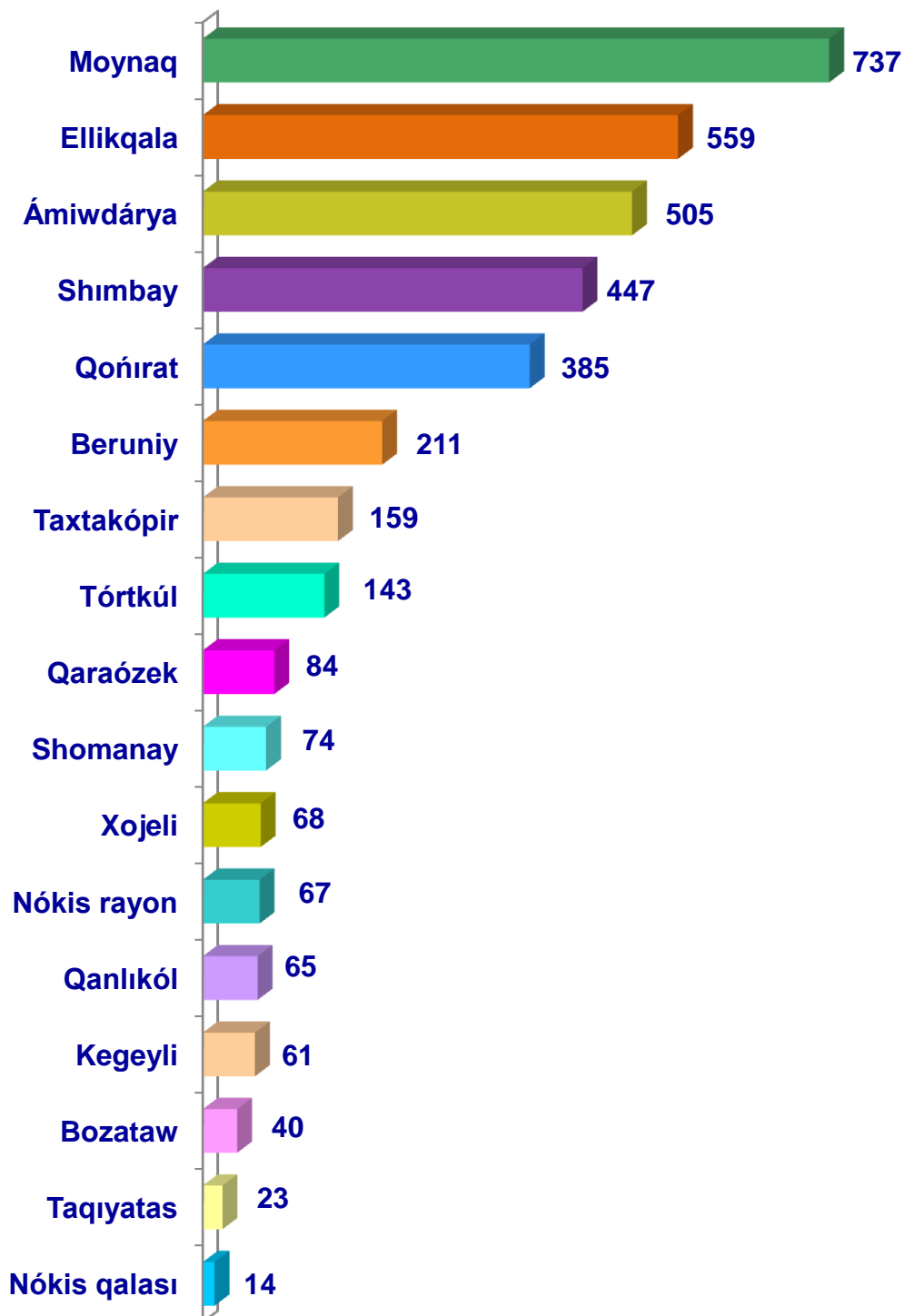
- Fermer xojalıkları
- Dıyqan (jeke járdemshi) xojalıkları
- Awıl xojalığı menen shuğillanıwshı kárxanalar



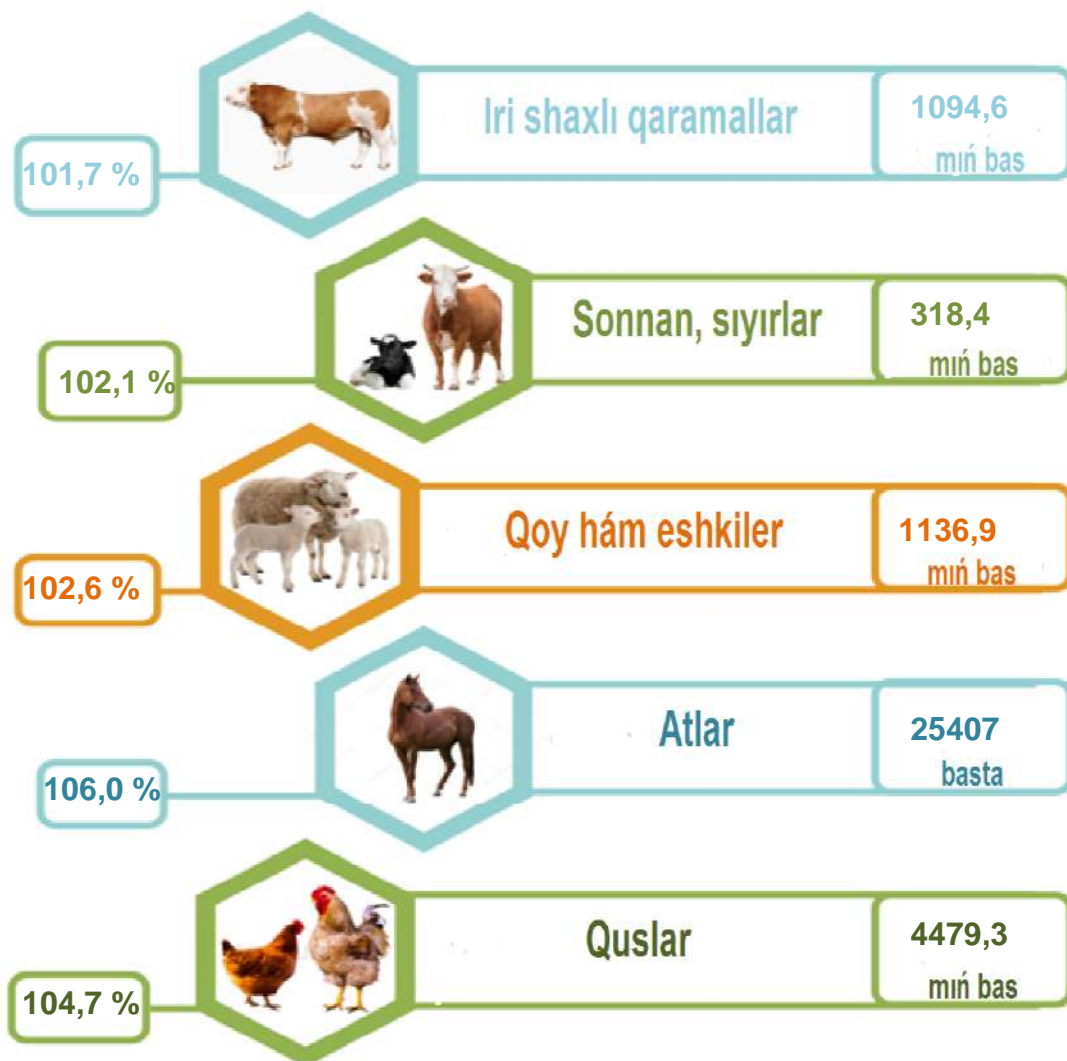
2020- jıldıń yanvar - iyun aylarında barlıq túrdegi xojalıqlar tárepinen 3642,8 t. (2019- jıldıń yanvar - iyunına salıstırǵanda 12,0 % ǵa kóp) balıq awlanǵan. Awanǵan balıqlar xojalıq túrleri boyınsha analiz etilgende, awlanǵan balıq ulıwma kóleminden 46,9 % awıl xojalığı iskerligin ámelge asırıwshı shólkemler úlesine tuwrı kelgenin atap ótiw múmkin.



Qaraqalpaqstan Respublikası  
boyınsha awlanğan **balıq**  
kólemi, tonna



**Sharwa mallari hám quslar bas sani**

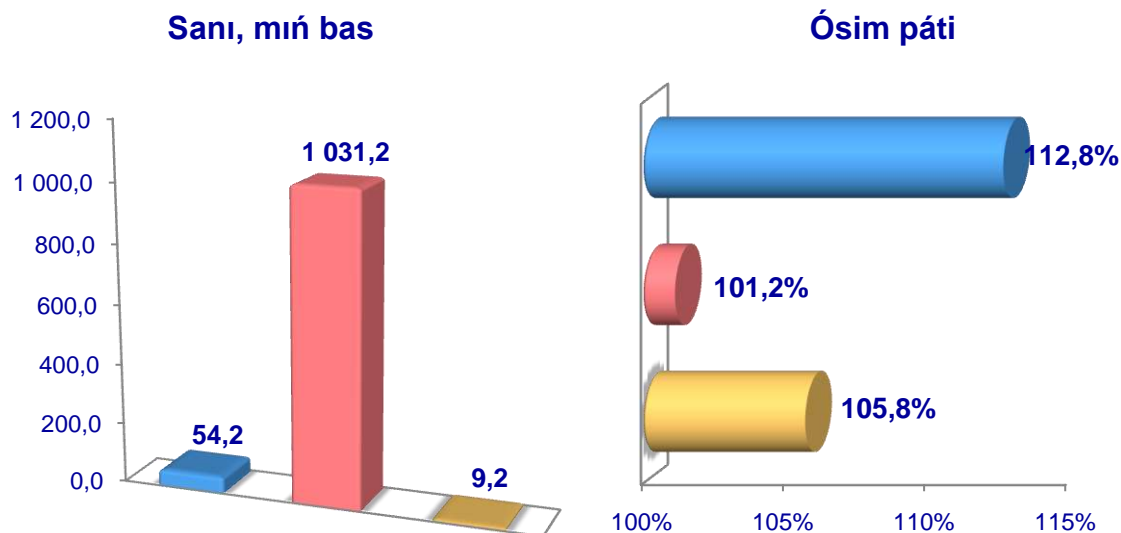


2020 - yining 1- iyul jaǵdayına kóre, iri shaxlı qaramallar bas sani tuwrısındaǵı maǵlıwmatlardı xojalıq túrleri boyınsha analizlesek, iri shaxlı qaramallardıń 5,0 % fermer xojalıqları úlesine, 94,2 % dıyqan (jeke járdemshi) xojalıqlarıǵa, 0,8 % awıl xojalıǵı menen shuǵıllanıwshi kárxanalarǵa tuwrı keliwin belgilep ótetin bolsaq, soǵan uyqas túrde qoy hám eshkilerdiń ulıwma bas sanınan 11,0 % fermer xojalıqlarına, 87,3 % dıyqan (jeke járdemshi) xojalıqlarıǵa, 1,7 % awıl xojalıǵı menen shuǵıllanıwshi kárxanalarǵa tuwrı keledi, atlar ulıwma bas sanınan 23,4 % fermer xojalıqlarına, 74,8 % dıyqan (jeke járdemshi) xojalıqlarıǵa, 1,8 % awıl xojalıǵı menen shuǵıllanıwshi kárxanalarǵa tuwrı keledi sonıń menen birge, quslardıń ulıwma sanınan 6,8 % fermer xojalıqlarıǵa, 86,8 % dıyxan (jeke járdemshi) xojalıqlarǵa, 6,4 % awıl xojalıǵı menen shuǵıllanıwshi kárxanalarǵa tuwrı keledi.

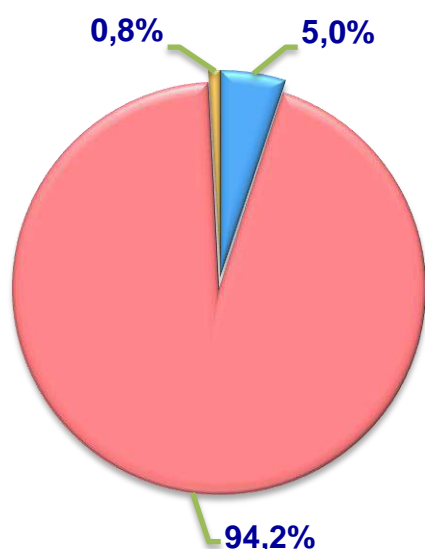
2020- jıldıń 1- iyul jaǵdayına kóre, iri shaxlı qaramallardıń ulıwma bas sani 1094,6 miń ǵa jetti.

2019- jıldıń usı dáwirine salıstırǵanda, barlıq túrdegi xojalıqlarda iri shaxlı qaramallar bas sanı – 18,5 mıńǵa (1,7 %) ke kóbeydi.

## Iri shaxlı qaramallar



### Bas sannıń xojalıqlar túrleri boyınsha bólistiriliwi



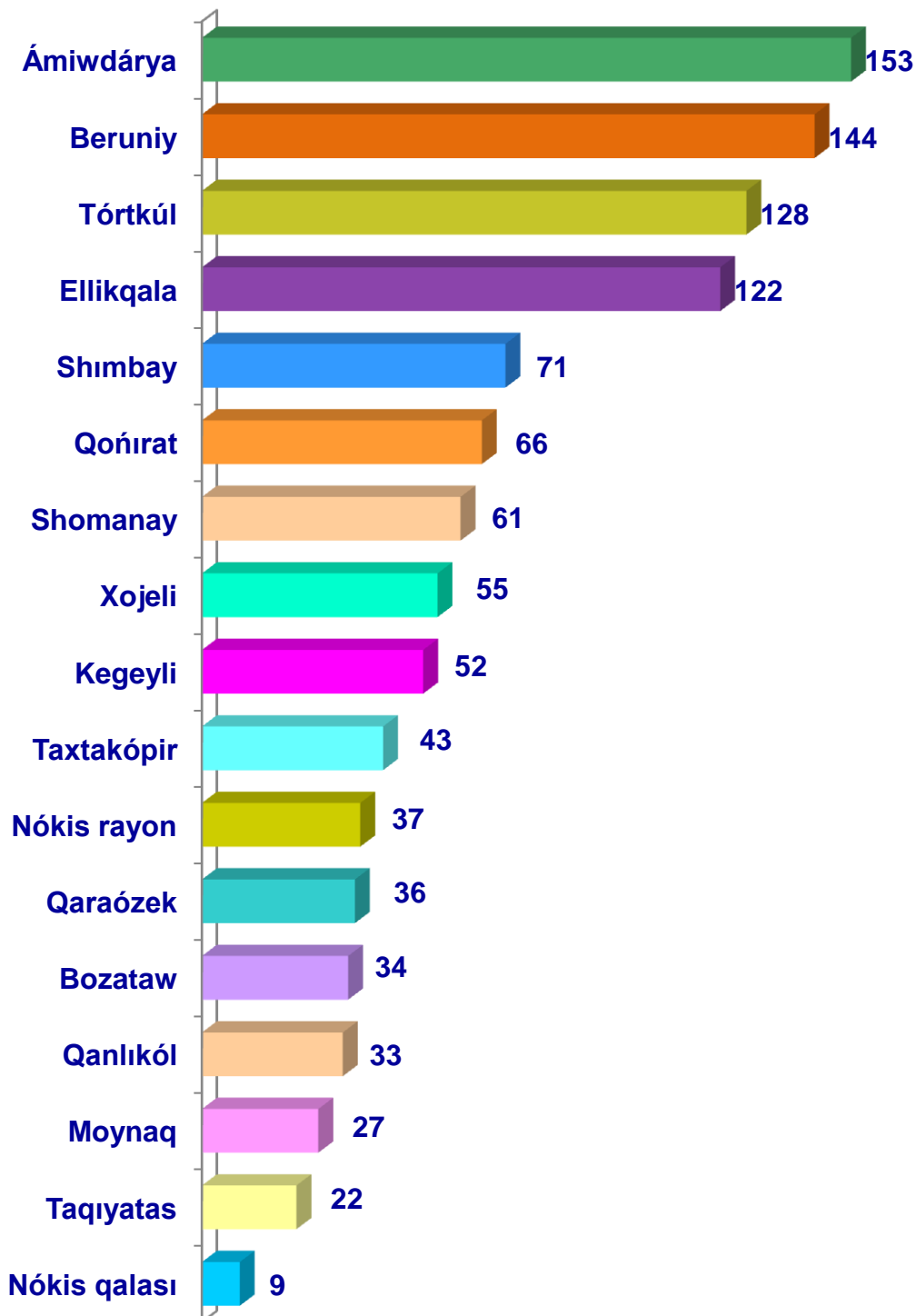
- Fermer xojalıqları
- Dıyqan (jeke járdemshi) xojalıqları
- Awıl xojalıǵı menen shuǵıllanıwshı kárxanalar



2020– jıldıń 1– iyul halatına kóre, iri shaxlı qaramallar bas sanı tuwrısındaǵı maǵlıwmatlar xojalıq túrleri boyınsha analiz etilgende, jámi iri shaxlı qaramaldardıń 94,2 % dıyqan (jeke járdemshi) xojalıqlarǵa tuwrı keliwi kúzetildi.



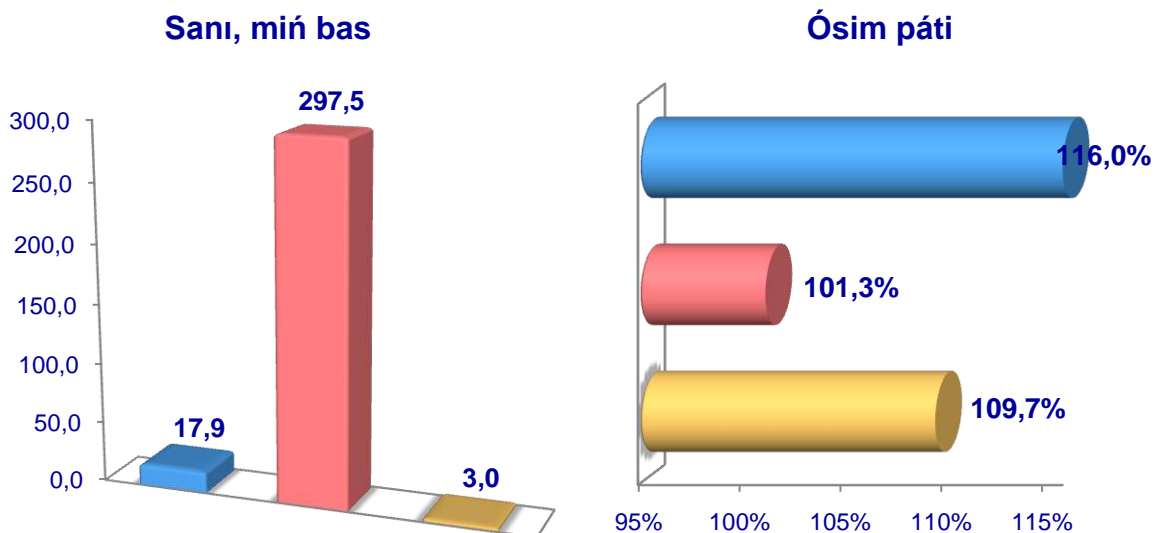
Qaraqalpaqstan Respublikası  
boyınsha iri shaxlı qaramallardıń  
ulıwma bas sanı, mıń bas



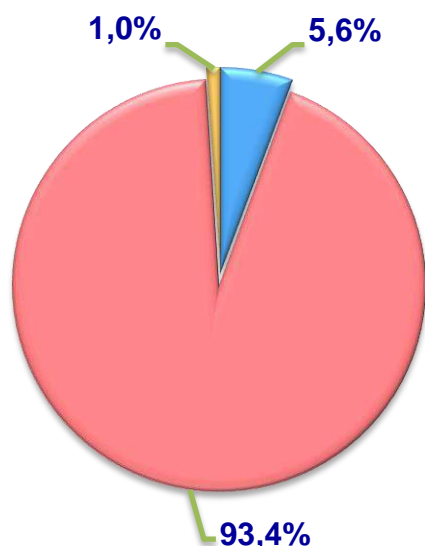
2020– jıldıń 1– iyul halatına kóre, sıyırlar ulıwma bas sanı 318,4 mıńǵa jetti.

2019– jıldıń usı dáwirine salıstırǵanda, barlıq túrdegi xojalıqlarda sıyırlar bas sanı – 6,4 mıńǵa (2,1 %) kóbeydi.

## Sıyırlar



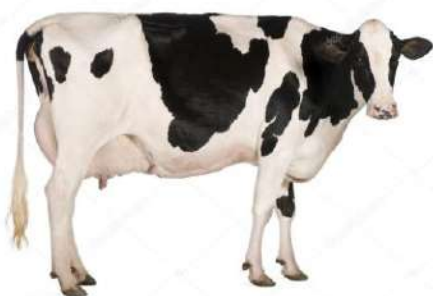
## Bas sannıń xojalıqlar túrleri boyınsha bólistiriliwi



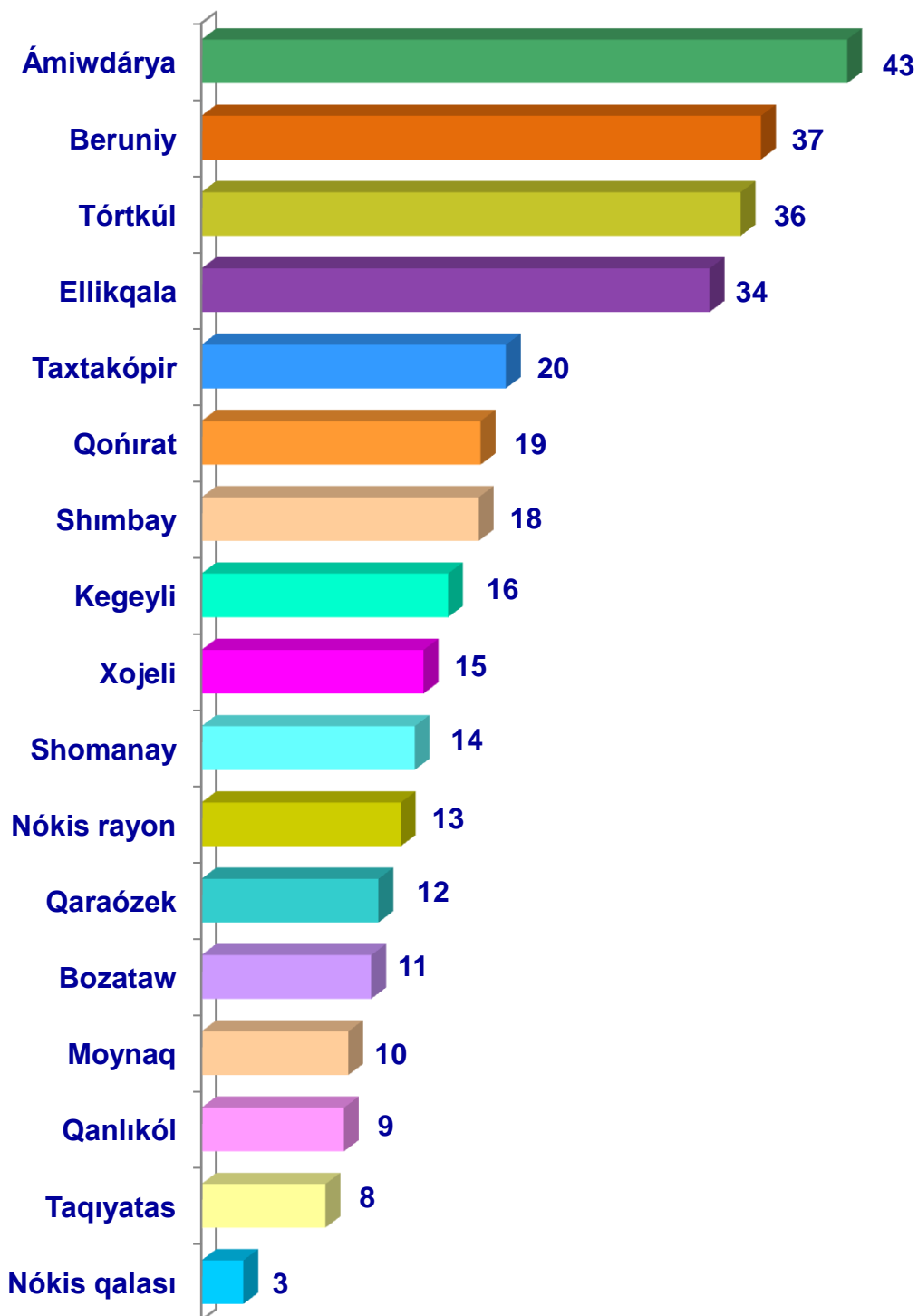
- Fermer xojalıqları
- Dıyqan (jeke járdemshi) xojalıqları
- Awıl xojalıǵı menen shuǵıllanıwshı kárxanalar



2020– jıldıń 1– iyul halatına kóre, sıyırlar bas sanı tuwrısındaǵı maǵlıwmatlar xojalıq túrleri boyınsha analiz qılǵanıwızda, ulıwma sıyırlar sanınıń 93,4 % dıyqan (jeke járdemshi) xojalıqlarıǵa tuwrı keliwi kúzetildi.



**Qaraqalpaqstan Respublikası  
boyınsha sıyırlardıń  
ulıwma bas sanı,  
mıń bas**

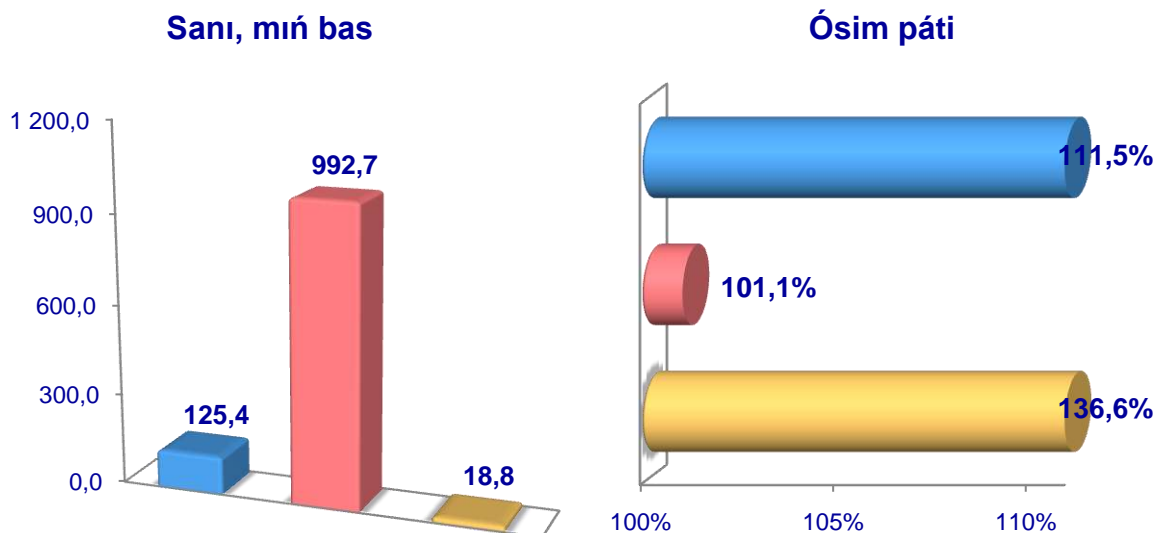




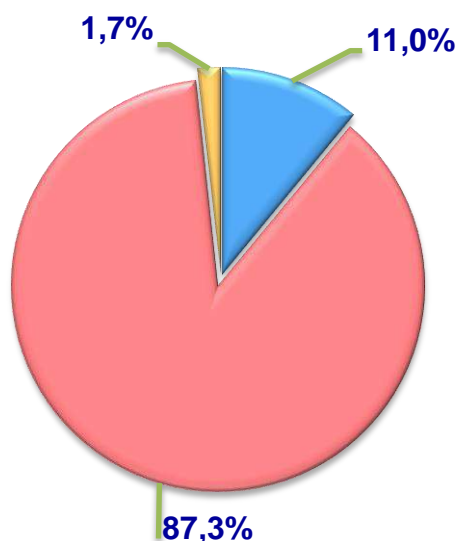
2020– jıldıń 1– iyul halatına kóre, qoy hám eshkilerdiń ulıwma bas sanı 1136,9 mıńğa jetti.

2019– jıldıń usı dáwirine salıstırǵanda, barlıq túrdegi xojalıqlarda qoy hám eshkiler bas sanı – 29,2 mıńğa (2,6 %) kóbeydi.

## Qoy hám eshkiler



### Bas sannıń xojalıqlar túrleri boyınsha bólistiriliwi



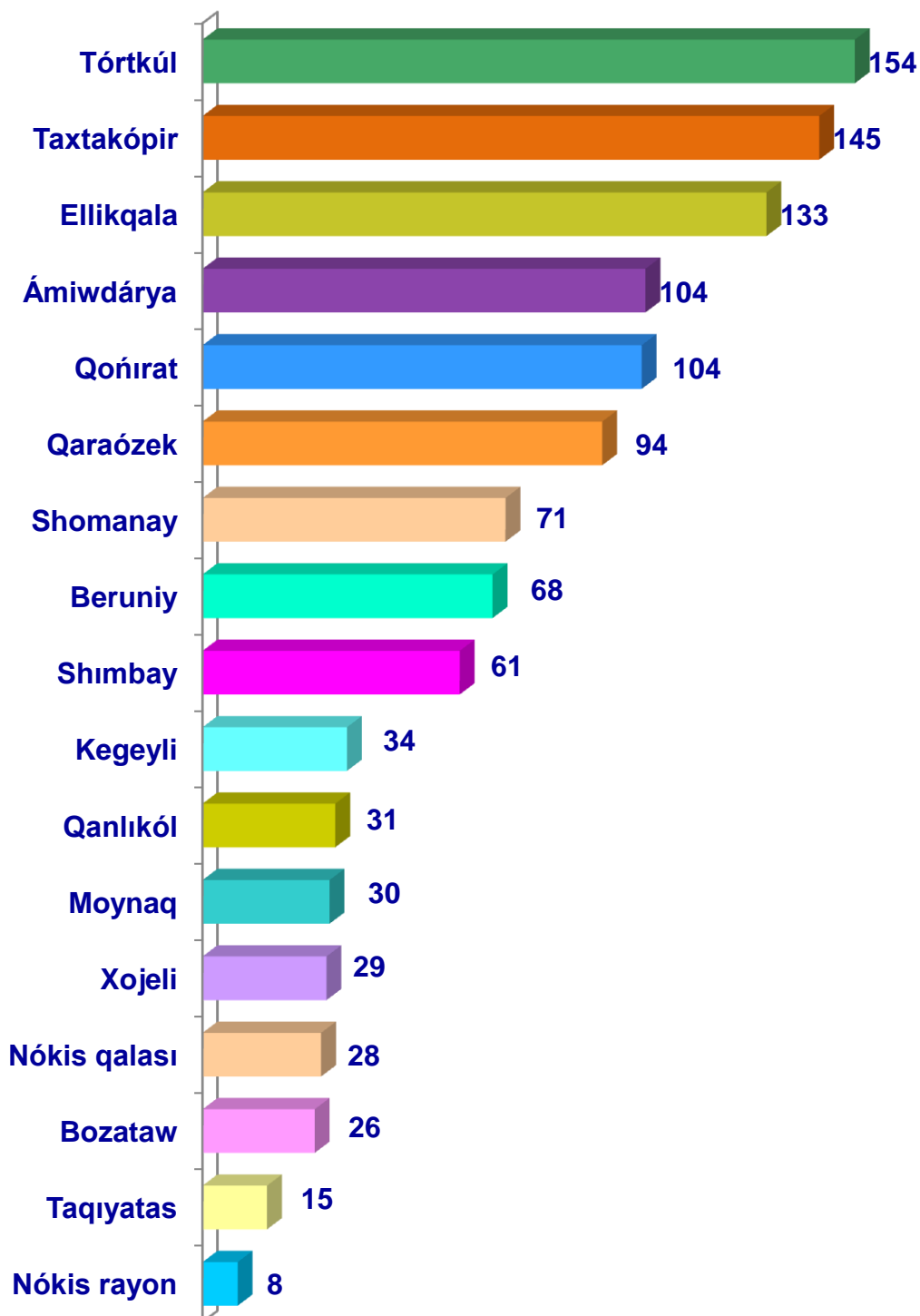
- Fermer xojalıqları
- Dıyqan (jeke járdemshi) xojalıqları
- Awıl xojalıǵı menen shuǵıllanıwshı kárxanalar



2020– jıldıń 1– iyul halatına kóre, qoy hám eshkilerdiń bas sanı tuwrısındaǵı maǵlıwmatlar xojalıq túrleri boyınsha analiz qılǵanıwızda, ulıwma qoy hám eshkilerdiń 87,3 % dıyqan (jeke járdemshi) xojalıqlarına tuwrı kelgenligi kúzetildi.



**Qaraqalpaqstan Respublikasi  
boyınsha qoy hám eshkilerdiń  
ulıwma bas sanı,  
mıń bas**

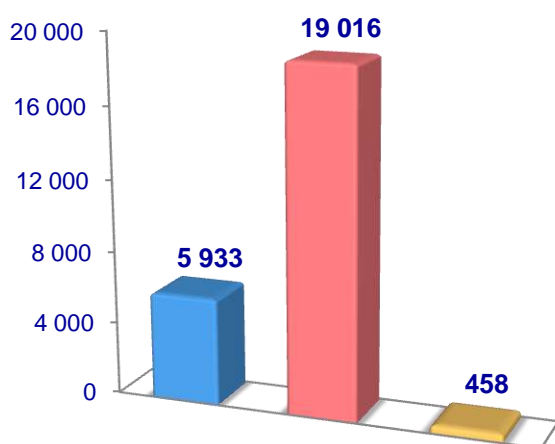


2020- jıldıń 1- iyul jaǵdayına kóre, atlardıń ulıwma bas sanı 25407 basqa jetti.

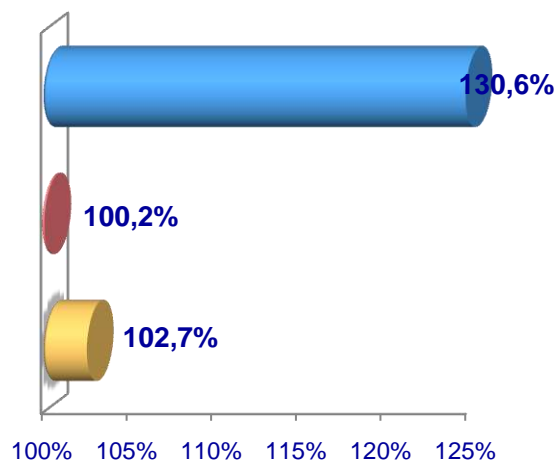
2019- jıldıń usı dáwirine salıstırǵanda, barlıq túrdegi xojalıqlarda atlardıń bas sanı - 1446 ǵa (6,0 %) kóbeydi.

## Atlar

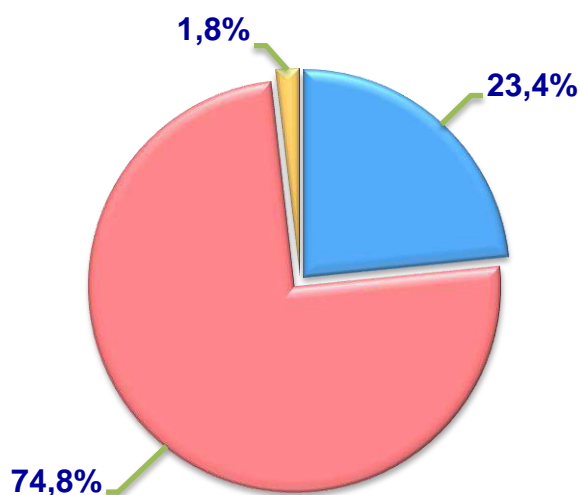
**Sanı, basta**



**Ósim páti**



**Bas sannıń xojalıqlar túrleri boyınsha bólistiriliwi**



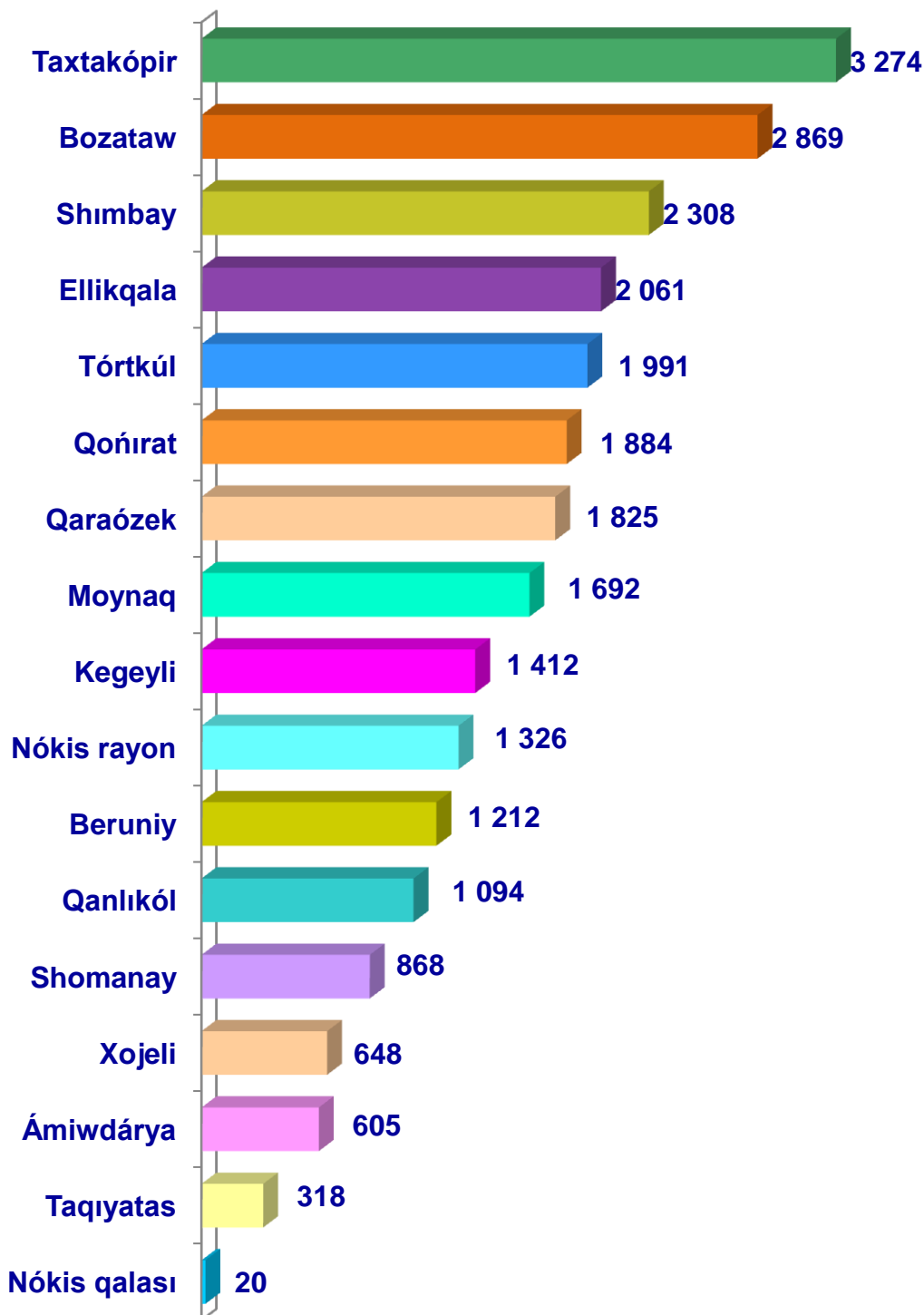
- Fermer xojalıqları
- Dıyqan (jeke járdemshi) xojalıqları
- Awıl xojalıǵı menen shuǵıllanıwshı kárxanalar



2020– jıldıń 1– iyul halatına kóre, atlar bas sanı tuwrısındaǵı maǵlıwmatlar xojalıq túrleri boyınsha analiz qılǵanıwızda, ulıwma atlardıń 74,8 % dıyqan (jeke járdemshi) xojalıqlarǵa tuwrı keliwi kúzetildi.



**Qaraqalpaqstan Respublikasi  
boyınsha **atlardıń**  
ulıwma bas sanı, basta**

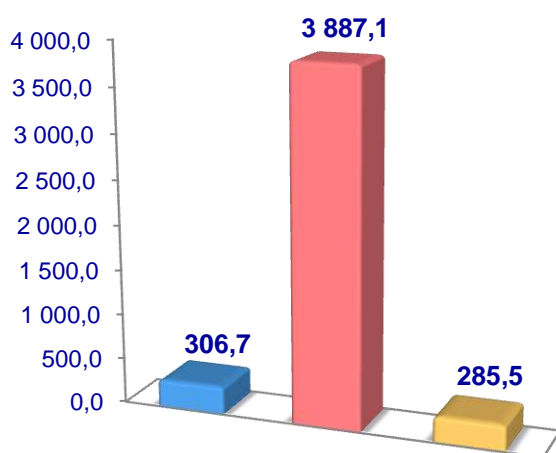


2020- jıldıń 1- iyul jaǵdayına kóre, quslardıń ulıwma bas sanı 4479,3 mıńǵa jetti.

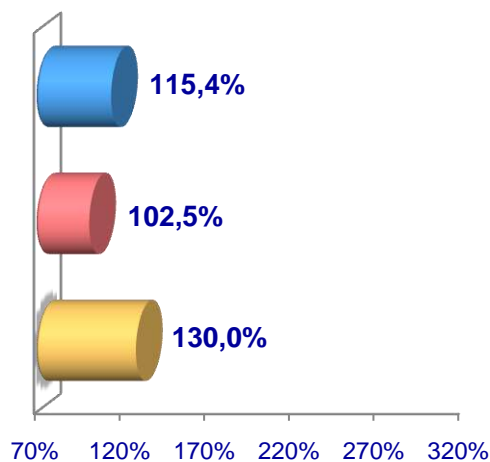
2019- jıldıń usı dáwirine salıstırǵanda, barlıq túrdegi xojalıqlarda quslar bas sanı - 202,1 mıńǵa (4,7 %) kóbeydi.

## Quslar

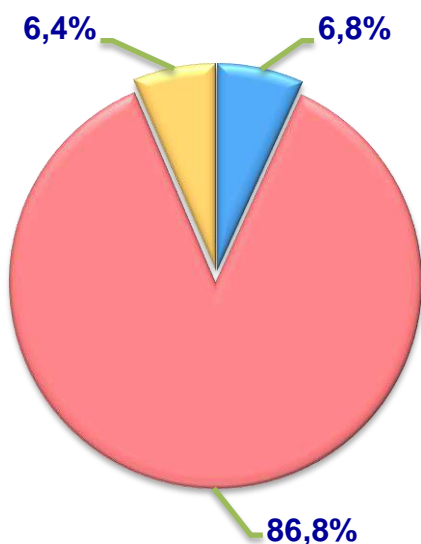
Sanı, mıń bas



Ósim pátı



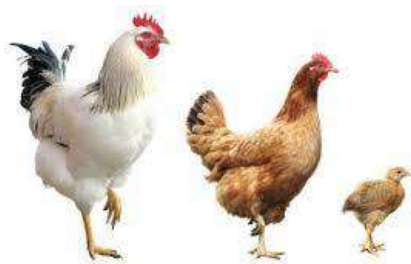
### Bas sannıń xojalıqlar túrleri boyınsha bólistiriliwi



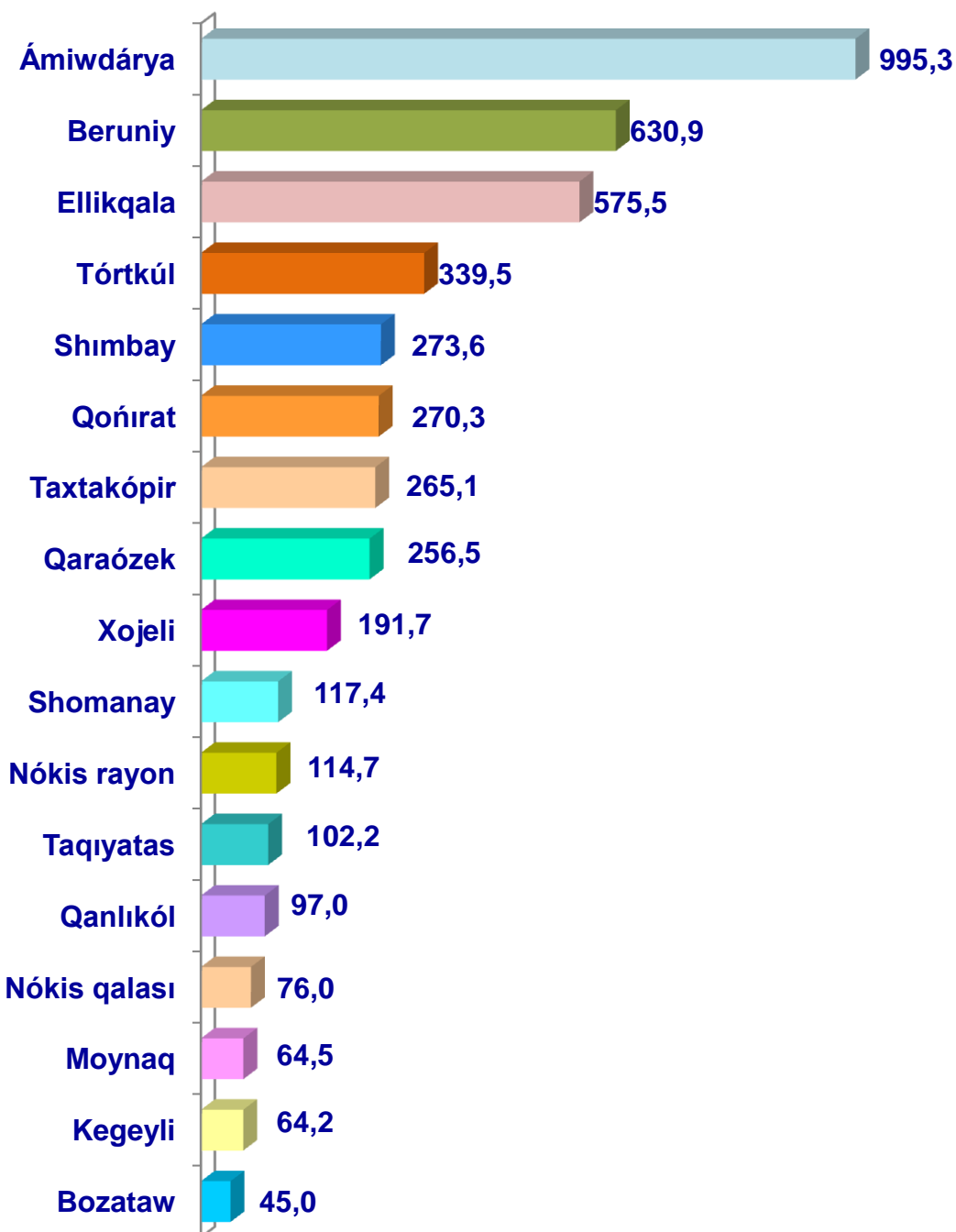
- Fermer xojalıqları
- Dıyqan (jeke járdemshi) xojalıqları
- Awıl xojalıǵı menen shuǵıllanıwshı kárxanalar



2020– jıldıń 1– iyul halatına kóre, quslar bas sanı tuwrısındaǵı maǵlıwmatlar xojalıq túrleri boyınsha analiz qılǵanıwızda, jámi quslardıń 86,8 % dıyqan (jeke járdemshi) xojalıqlarıǵa tuwrı keliwi kúzetildi.



**Qaraqalpaqstan Respublikası  
boyınsha **quslardıń**  
ulıwma bas sanı,  
mıń bas**



Awıl xojalıǵı hám ekalogiya  
statistikası bólimi

• 61-222-76-07  
• 61-224-93-11