



QARAQALPAQSTAN RESPUBLIKASI  
STATISTIKA BASQARMASI



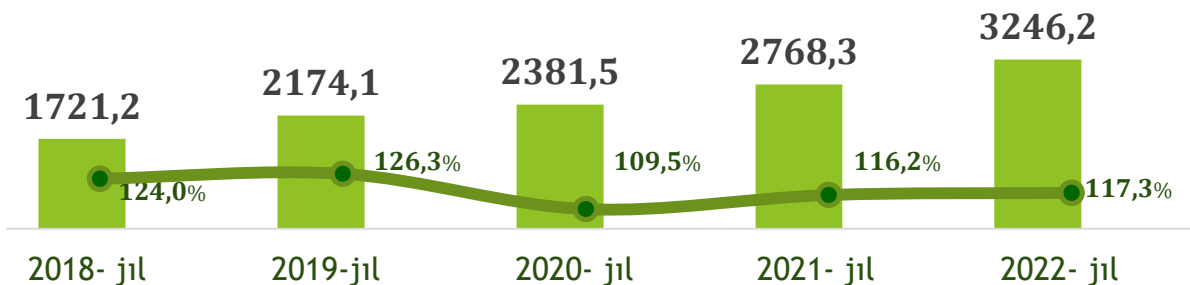
# NOMINAL ESAPLANGAN ORTASHA AYLÍQ IS HAQÍ

*awıl xojalıǵı hám kishi isbilermenlik  
subyektlerisiz, dáslepki maǵlıwmatlar*

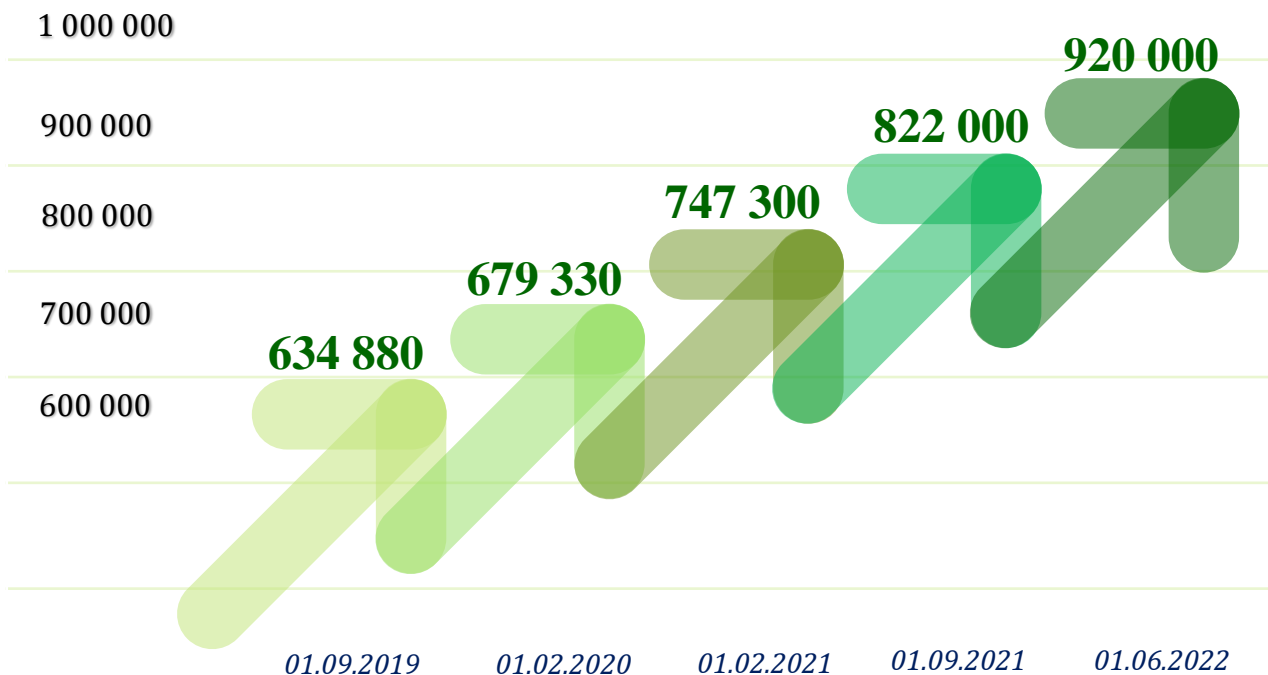
*2022 - jil yanvar-dekabr*

## Ortasha aylıq is haqınıń jıllar kesimindegi dinamikası

yanvar-dekabr, ósıw dárejesi ótken jıldıń sáykes dáwirine salıstırǵanda, mıń sum



## Miynetke haq tólewdiń eń kem muǵdarı dinamikası, sumda



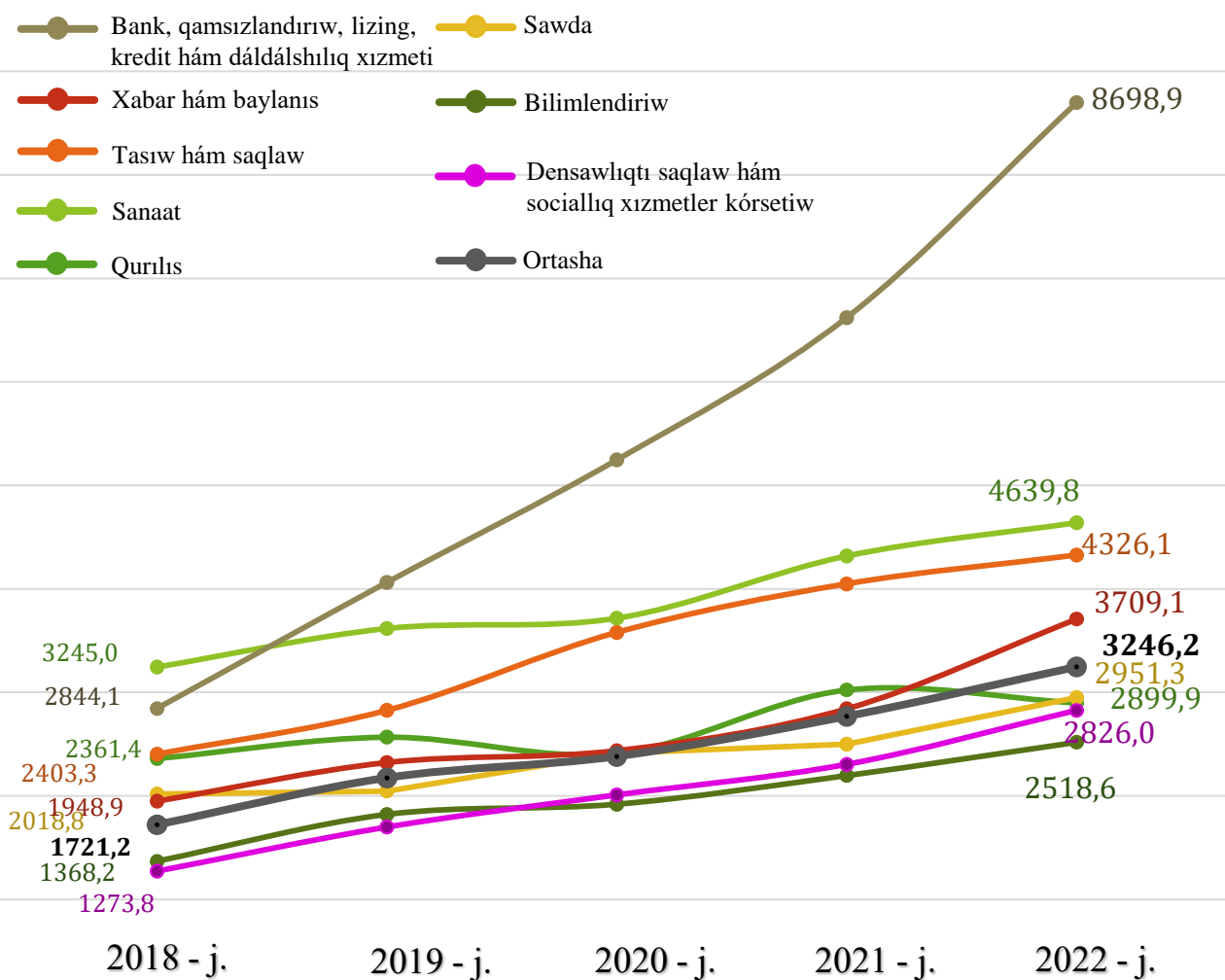
**Maǵlıwmat ushın:** Miynetke haq tólewdiń eń kem muǵdarına 2022 - jil 1 – iyun aynan ózgeris kiritildi hámde **920,0 mıń somǵa** teń boldı.

2022 - jil yanvar-dekabr ayları ushın ortasha aylıq is haqı kórsetkishin esaplawda awıl xojalıǵı hám kishi isbilermenlik subyektleri **esapqa alınbaǵan**, sebebi fermer xojalıqları hámde kishi isbilermenlik subyektleri **jilda bir márte** esabat tapsırıwı belgilengen.

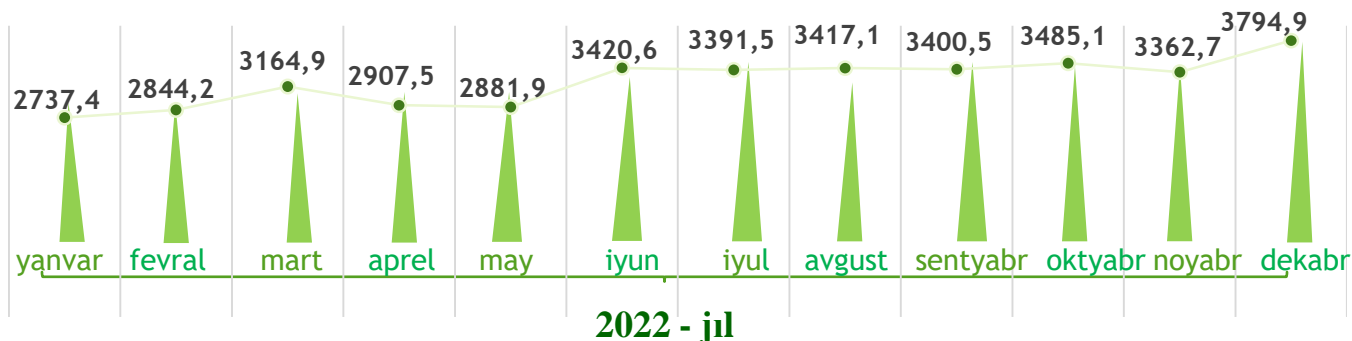
Yuridikalıq shaxs esaplanğan kárxana hám shólkemlerde islewshi xızmetkerlerdiń ortasha aylıq nominal esaplanğan is haqıları (keyingi orınlarda – ortasha aylıq is haqı) hár bir ekonomikalıq xızmet túlerinde túrlishe parqlanadı.

Ortasha aylıq nominal esaplanğan is haqı quramına qosımsha tólemler, sıylıqlaw pulları, qoshametlew tólemler, kompensaciya hám islenbegen waqıt ushın tólemler, sonday-aq, fizikalıq shaxslardan alınatuǵın dáramat salıǵı hám kásiplik awqamlarına ajratpalar kiredi.

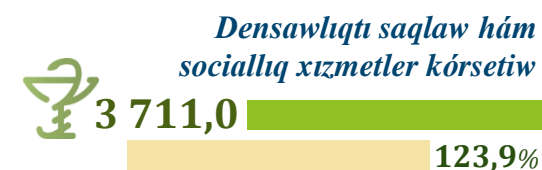
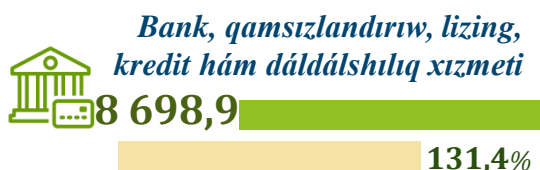
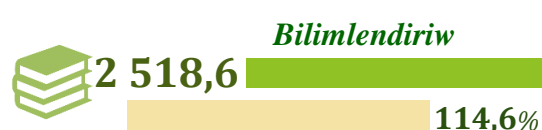
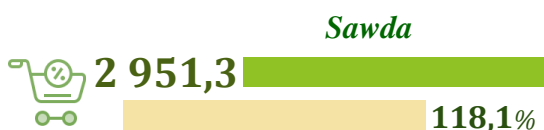
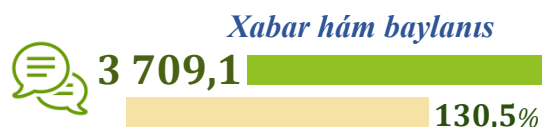
## Ortasha aylıq is haqınıń tarmaqlar boyınsha ózgeriw dinamikası, yanvar-dekabr, miń som



## 2022 - jilda ortasha aylıq is haqınıń aylar kesimindegi dinamikası, miń sum



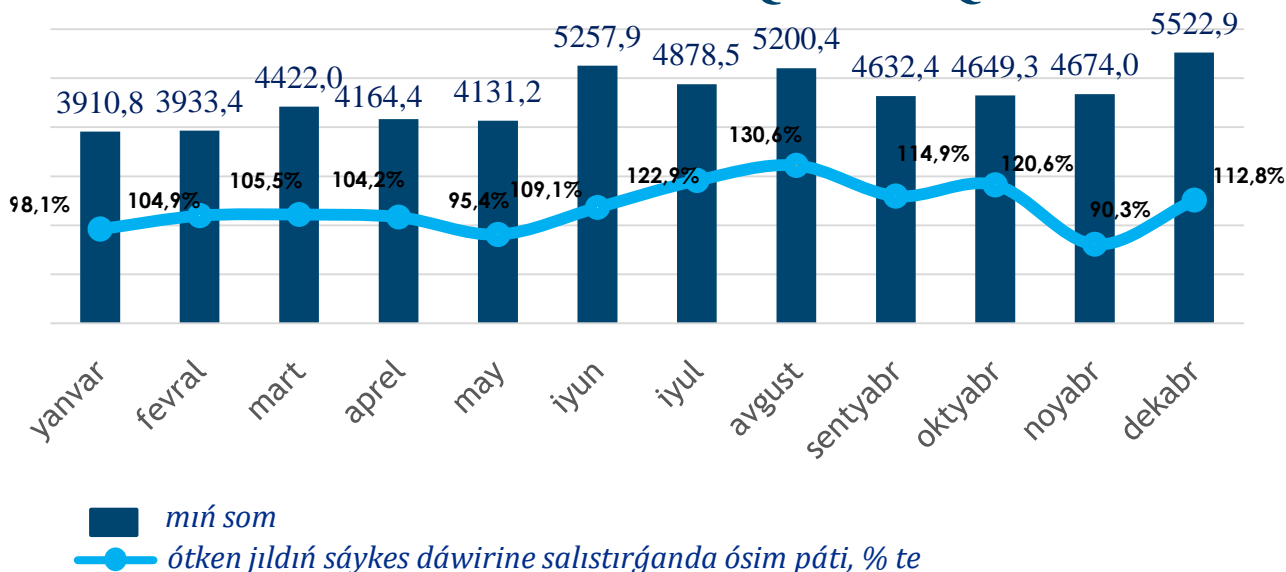
## Ekonomikalıq xızmet túrleri kesiminde ortasha aylıq is haqı, miń som



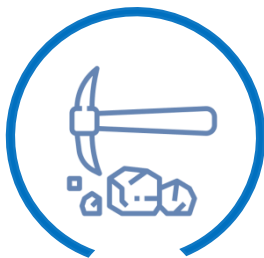
2022 - jil yanvar-dekabr aylarında ekonomikalıq xızmet túrleri boyınsha ortasha aylıq is haqınıń eń joqarı kórsetkishi – bank, qamsızlandırıw, lizing, kredit hám dáldálshılıq xızmeti tarawına tuwrı kelip, ótken jıldıń sáykes dáwirine salıstırǵanda ósiw dárejesi **131,4 %** ti quradı.

Sonday-aq, xabar hám baylanıs tarawı **130,5 %**, densawlıqtı saqlaw hám sociallıq xızmetler kórsetiw tarawı **123,9 %**, sawda tarawı **118,1 %**, sanaat tarawında **117,3 %**, bilimlendiriw tarawında **114,6 %** hámde tasıw hám saqlaw tarawında **106,9 %** ke óskenligin kóriwimiz múmkin.

## SANAAT TARAWIDA ORTASHA AYLIQ IS HAQI



### Sanaatniń tiykarǵı tarmaqları boyınsha ortasha aylıq is haqı, miñ som



**21 577,8**

Taw-kán sanaatı hám  
ashıq kánlerdi islew



**4 519,7**

Islep shıǵarıw  
sanaatı



**2 139,5**

Suw menen támiyinlew,  
kanalizaciya sisteması,  
shıǵındılardı jıynaw hám  
utilizaciya qılıw

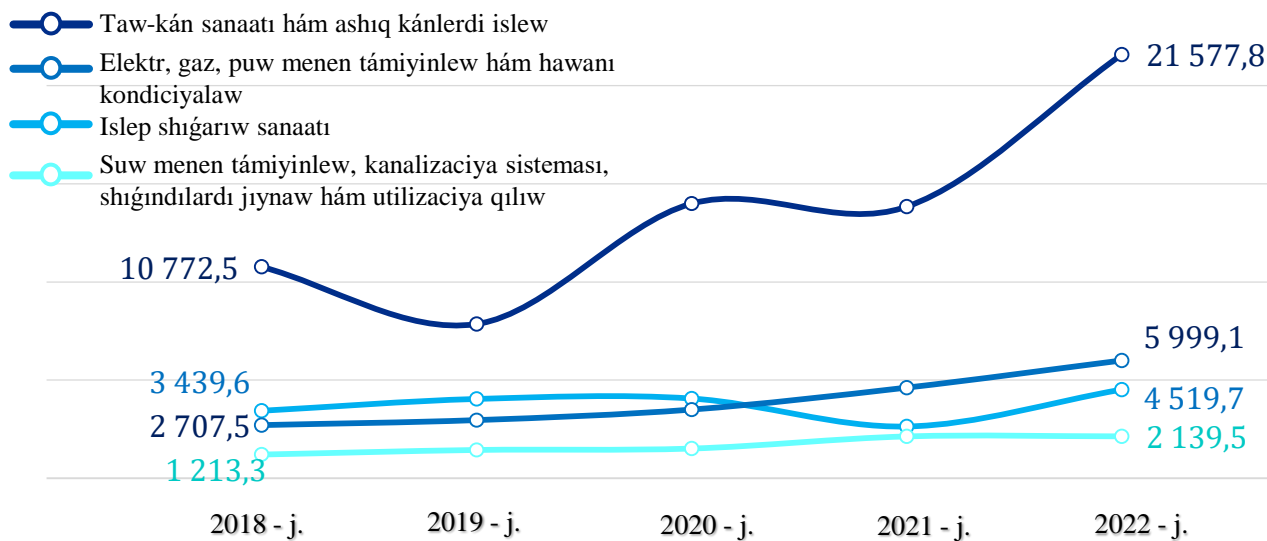


**5 999,1**

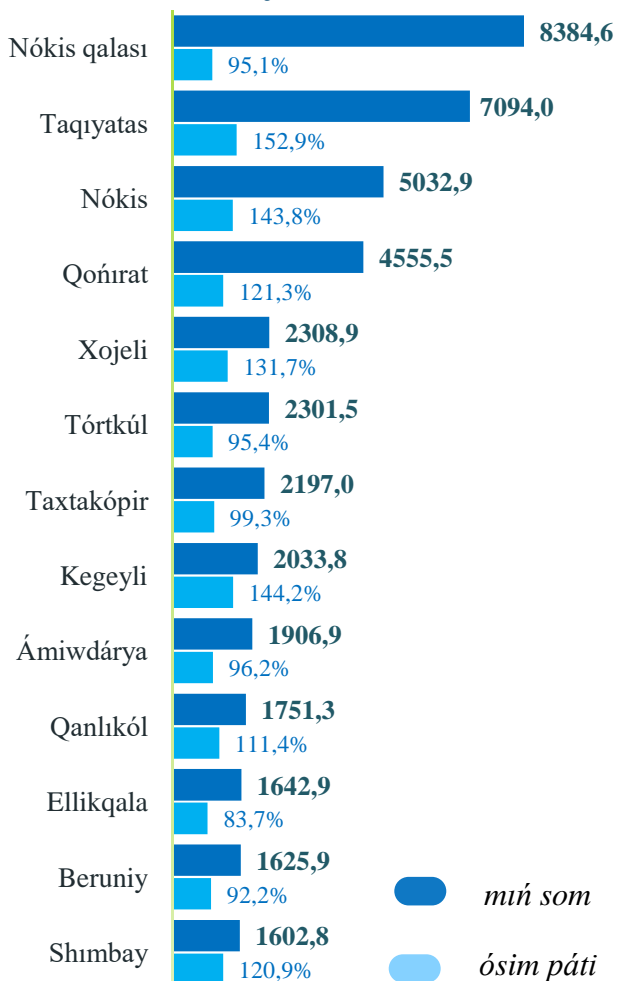
Elektr, gaz, puw  
menen támiyinlew hám  
hawanı kondiciyalaw

Sanaatniń tiykarǵı tarmaqları boyınsha ortasha aylıq is haqınıń eń joqarı kórsetkishi taw-kán sanaatı hám ashıq kánlerdi islew tarmaǵı (**21 577,8 miñ som**), elektr, gaz, puw menen támiyinlew hám hawanı kondiciyalaw (**5 999,1 miñ som**) hámde islep shıǵarıw sanaatı (**4 519,7 miñ som**)da gúzetildi.

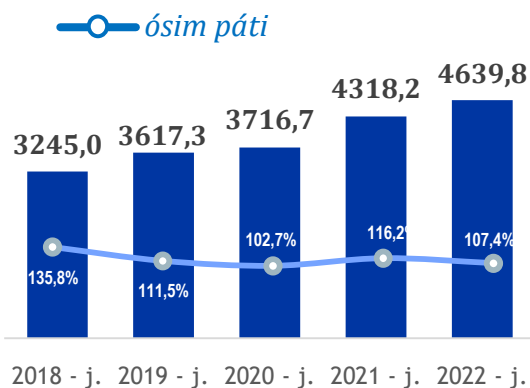
## Sanaat tarawında tarmaqlar boyınsha is haqı ózgeriwi dinamikası



## Rayonlar kesiminde

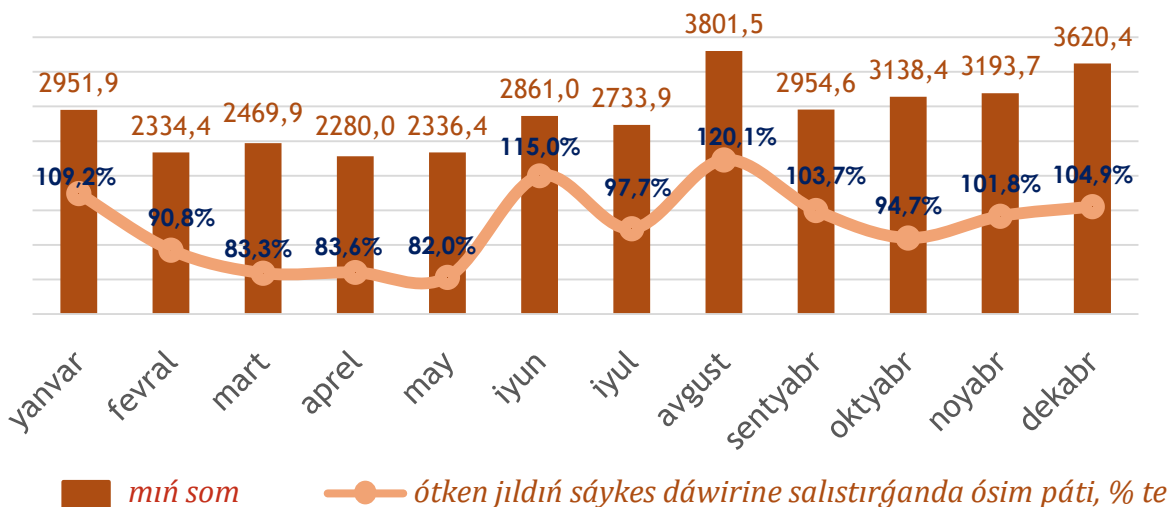


## Ortasha aylıq is haqınıń jıllar kesimindegi dinamikası, mın som

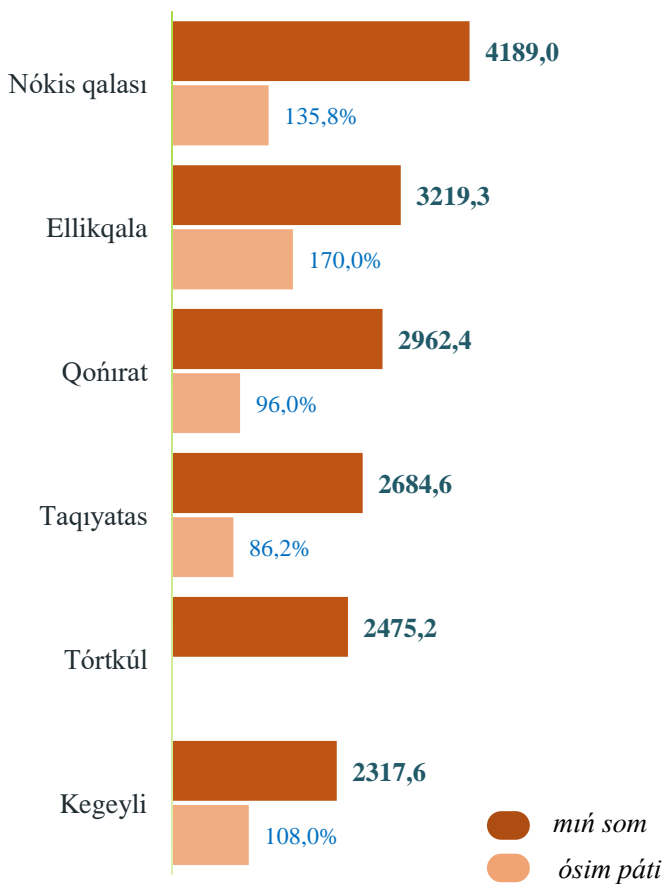


Sanaat ekonomikalıq xızmet túri boyınsha ortasha aylıq is haqınıń eń joqarı kórsetkishi Nókis qalası (**8384,6 mın som**), Taqiyatas rayonı (**7094,0 mın som**) Nókis rayonı (**5032,9 mın som**) hámde Qońırat rayonında (**4555,5 mın som**) gúzetildi.

## QURILIS TARAWINDA ORTASHA AYLIQ IS HAQI

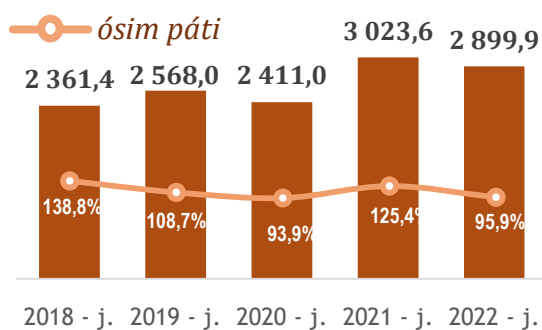


### Rayonlar kesiminde

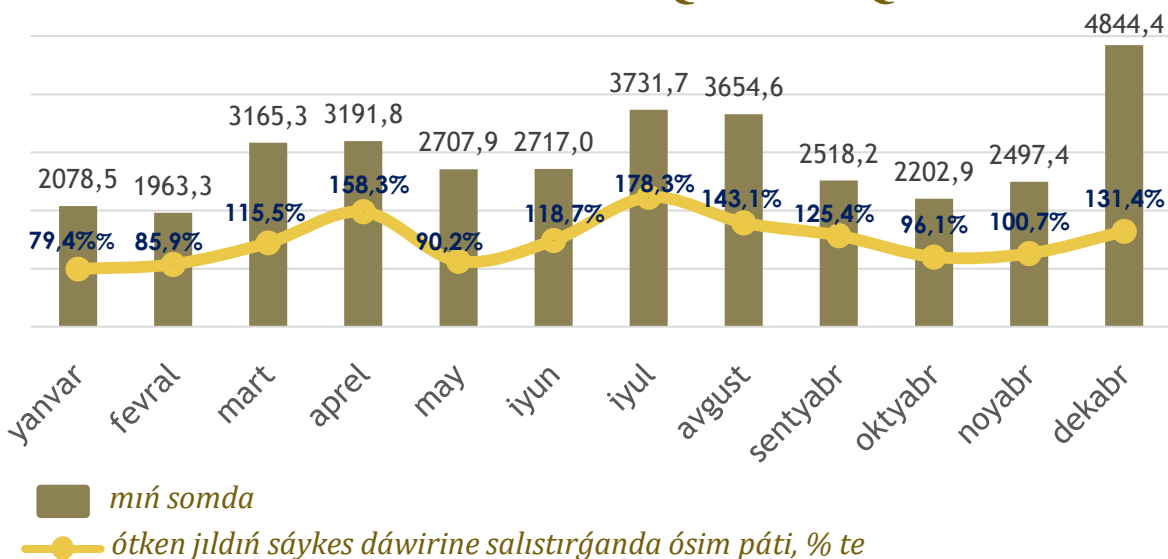


Qurılıs ekonomikalıq xızmet túri boyınsha ortasha aylıq is haqınıń eń joqarı kórsetkishi Nókis qalası (**4189,0 miñ som**), Ellikqala rayonı (**3219,3 miñ som**) hámde Qońrat rayonı (**2962,4 miñ som**)da gúzetildi.

### Ortasha aylıq is haqınıń jıllar kesimindegi dinamikası, miñ som



## SAWDA TARAWIDA ORTASHA AYLIQ IS HAQI



### Sawda tarawınıń tiykarǵı tarmaqları boyınsha ortasha aylıq is haqı, miń som



**1 954,9**

Azıq-awqat ónimleri,  
sonnan, ishlikler hám  
temeki ónimleri kótere  
sawdası



**2 878,7**

Avtomobil hám  
motociklerdiń  
sawdasınan tısqari  
kótere sawda



**6 931,7**

Avtomobil hám  
motociklerdiń kótere  
hám usaqlap satıw  
sawdası hám olardı  
ońlaw



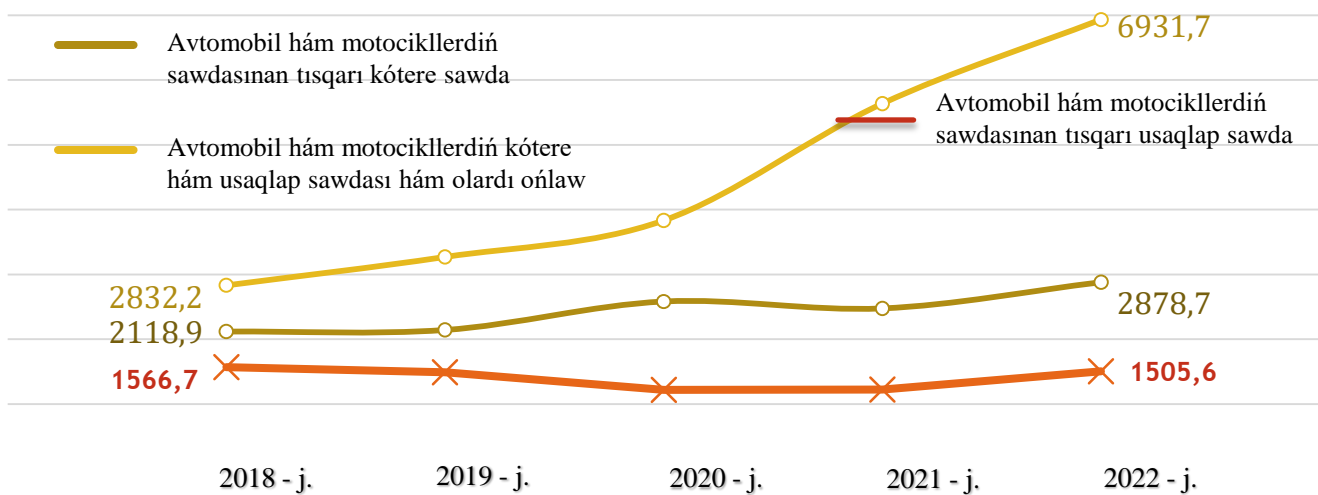
**1 505,6**

Avtomobil hám  
motociklerdiń  
sawdasınan tısqari  
usaqlap sawda

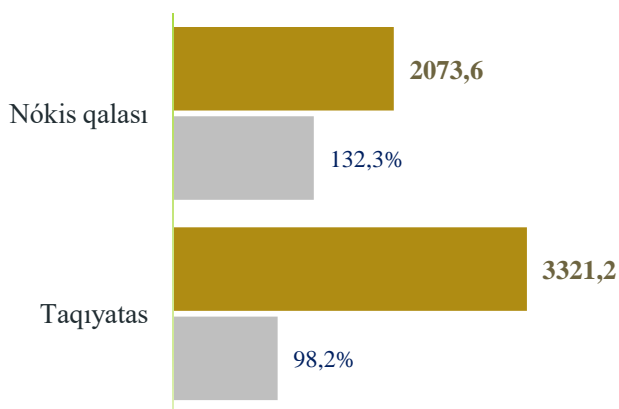
Sawda tarawınıń tiykarǵı tarmaqları boyınsha ortasha aylıq is haqınıń eń joqarı kórsetkishi avtomobil hám motociklerdiń kótere hám usaqlap satıw sawdası hám olardı ońlaw (**6 931,7 miń som**)da, eń pás kórsetkish bolsa avtomobil hám motociklerdiń sawdasınan tısqari usaqlap sawda (**1 505,6 miń som**)da gúzetildi.



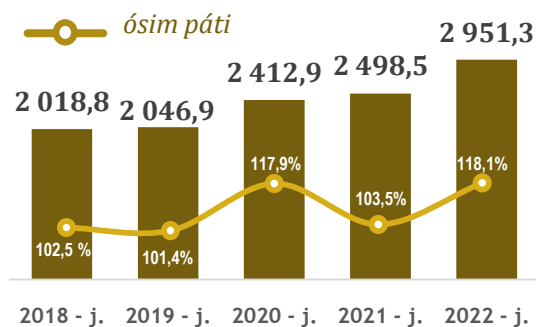
## Sawda tarawında tarmaqlar boyınsha is haqı ózgerisi dinamikası



## Rayonlar kesiminde



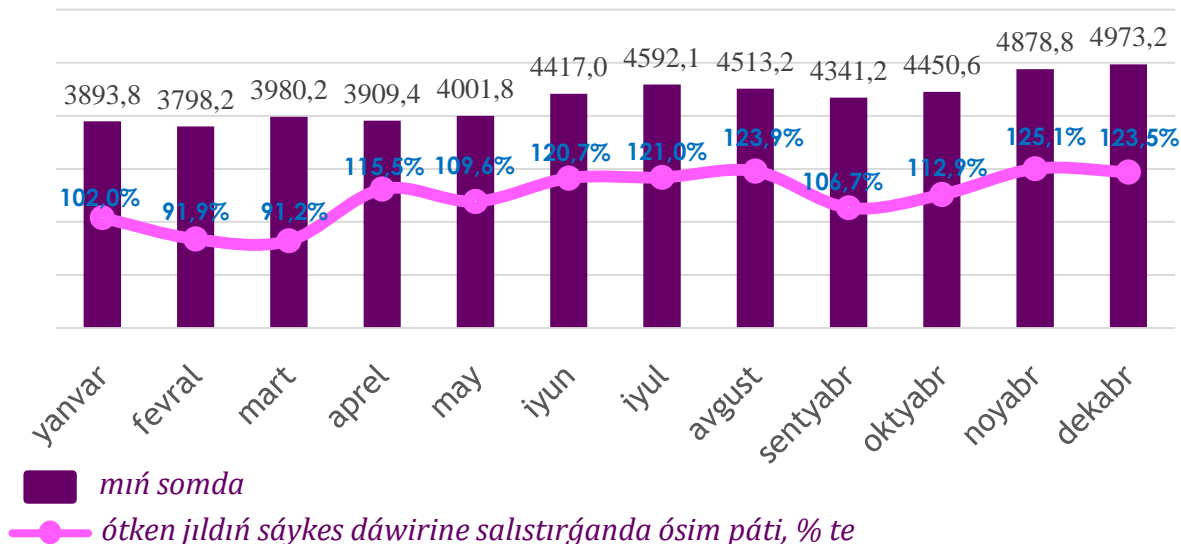
## Ortasha aylıq is haqınıń jıllar kesimindegi dinamikası, miń som



miń som      ósim pátı

Ekonomikalıq xızmet túri “**Sawda**” bolǵan kárxana hám shólkemler (kishi isbilermenlik subyektlerinen tısqarı) Nókis qalası hámde Taqiyatas rayonlarında xızmet kórsetpekte. Sawda boyınsha ortasha aylıq is haqı Taqiyatas rayonında **3321,2 miń som hám** Nókis qalasında **2073,6 miń som** ekenligi gúzetildi. Sonday-aq, ósim pátleri Taqiyatas rayonında **98,2 %** hám Nókis qalasında **132,3 %** ti quradı.

## TASIW HÁM SAQLAW TARAWINDA ORTASHA AYLÍQ IS HAQÍ



### Tasıw hám saqlaw ekonomikalıq xızmet túriniń tiykarǵı tarmaqları boyınsha ortasha aylıq is haqı



**4 136,1** miń som

Sklad xojalıǵı hám járdemshi transport xızmeti



**4 519,7** miń som

Qurǵaqlıqtaǵı hám truba transportı



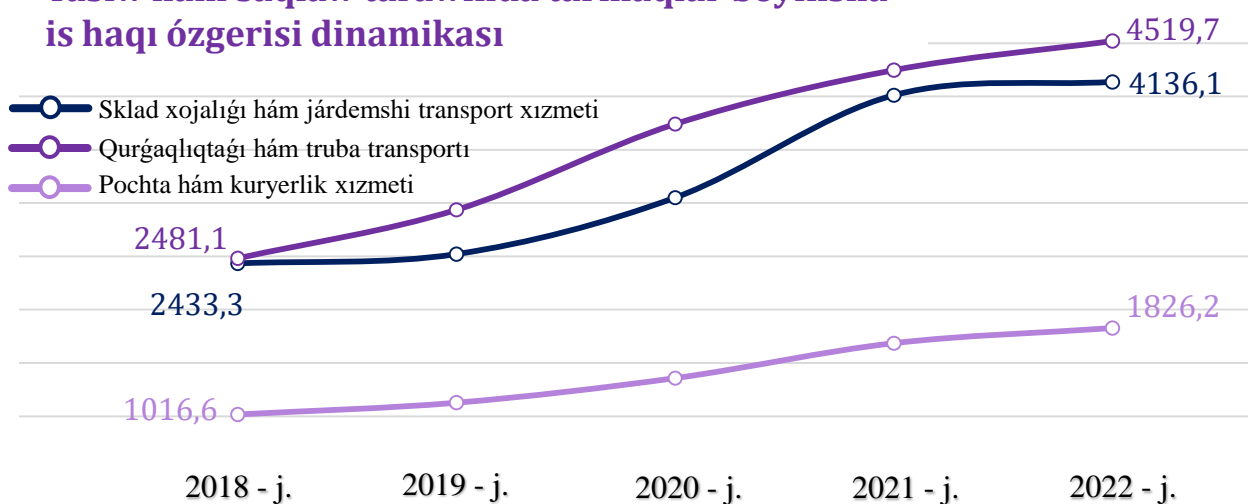
**1 826,2** miń som

Pochta hám kuryerlik xızmeti

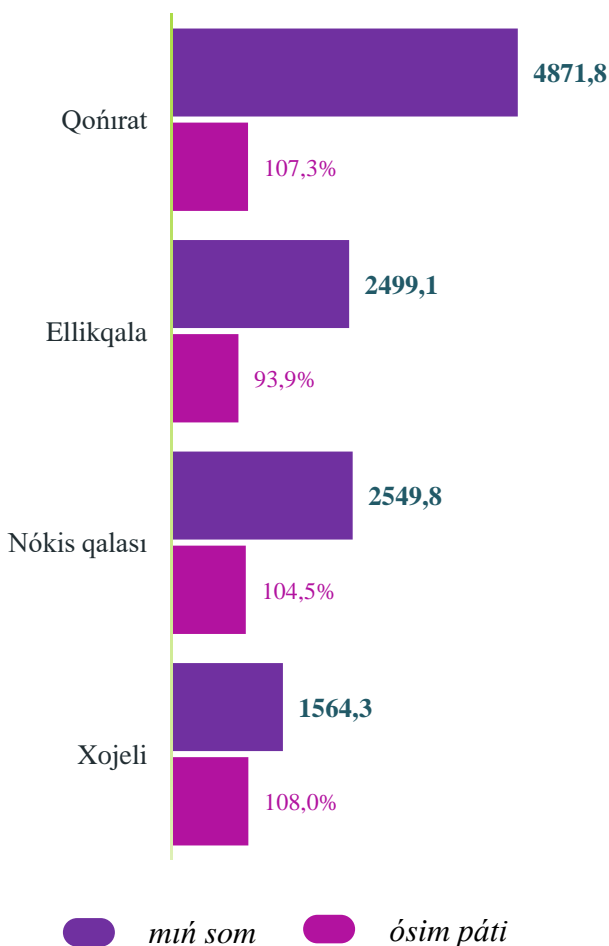


Tasıw hám saqlaw ekonomikalıq xızmet túriniń tiykarǵı tarmaqları boyınsha ortasha aylıq is haqınıń eń joqarı kórsetkishi qurǵaqlıqtaǵı hám truba transportı (**4 519,7 miń som**)da, eń pás kórsetkish bolsa pochta hám kuryerlik xızmeti (**1 826,2 miń som**)da gúzetildi.

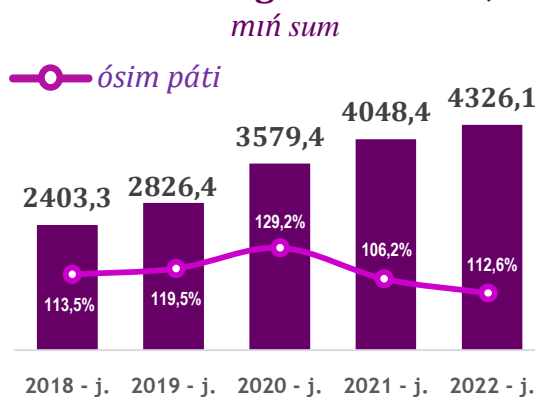
## Tasiv hám saqlaw tarawında tarmaqlar boyınsha is haqı ózgerisi dinamikası



## Rayonlar kesiminde

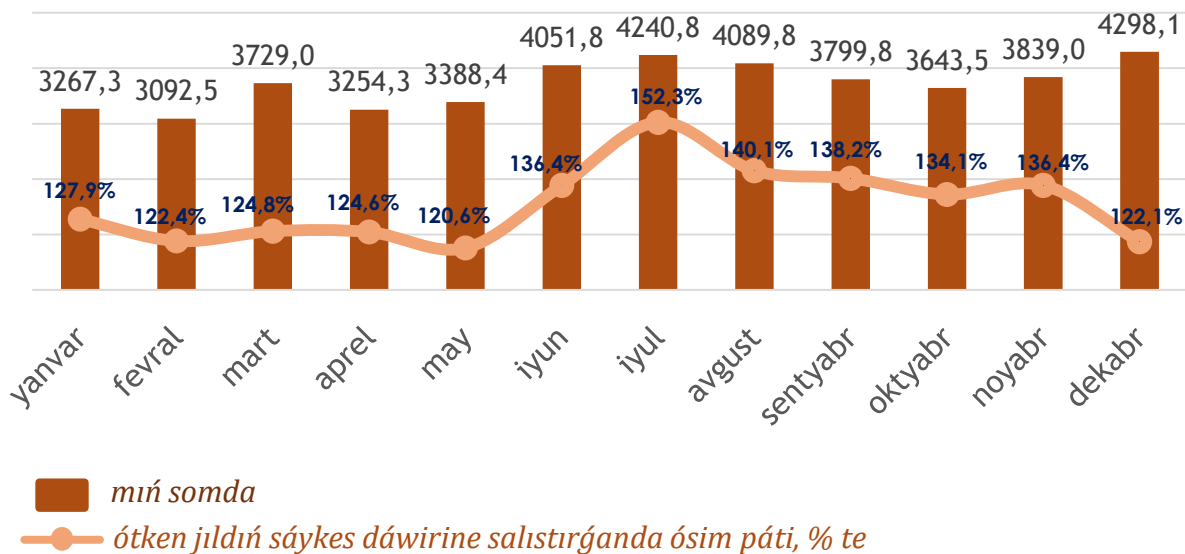


## Ortasha aylıq is haqınıń jıllar kesimindegi dinamikası,



Tasiv hám saqlaw ekonomikalıq xızmet túri boyınsha ortasha aylıq is haqınıń eń joqarı kórsetkishi Qońırat rayonu (**4871,8 miń som**)da gúzetildi. Sonday-aq, joqarı ósim pátı Xojeli rayonında (**108,0%**), Qońırat rayonında (**107,3 %**) hámde Nókis qalasında (**104,5 %**) gúzetildi

## XABAR HÁM BAYLANIS TARAWINDA ORTASHA AYLIQ IS HAQI



### Xabar hám baylanis tarawınıń tiykarǵı tarmaqları boyınsha ortasha aylıq is haqı



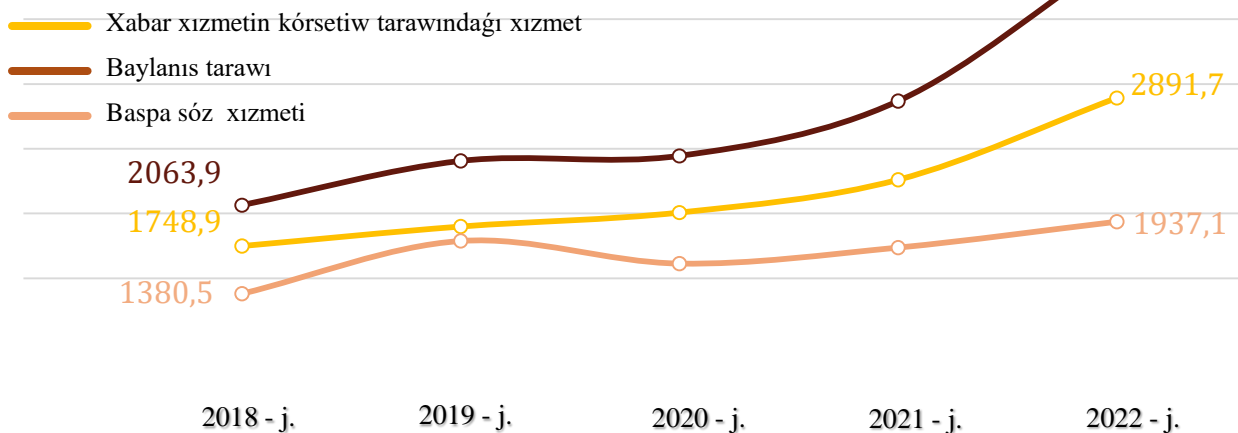
Xabar xızmetin kórsetiw tarawındaǵı xızmet

**2 891,7**  
miń som

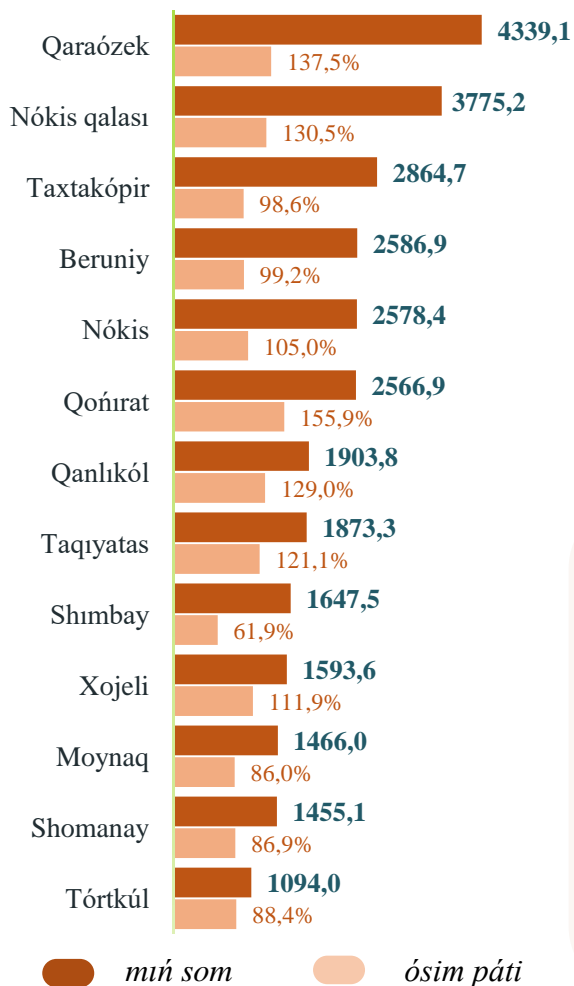


Xabar hám baylanis tarawınıń tiykarǵı tarmaqları boyınsha ortasha aylıq is haqınıń eń joqarı kórsetkishi baylanis tarawı (**3 992,7 miń som**)da, eń pás kórsetkish bolsa baspa xızmeti (**1 937,1 miń som**)da gúzetildi.

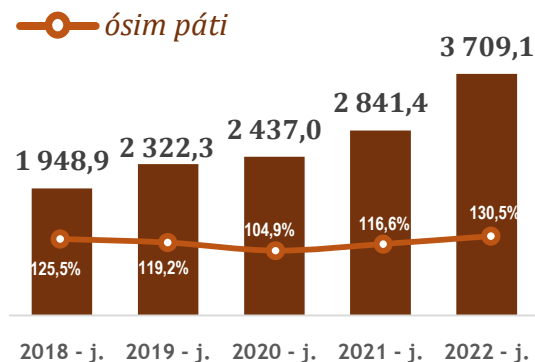
## Xabar hám baylanis tarawında tarmaqlar boyınsha is haqı ózgerisi dinamikası



## Rayonlar kesiminde

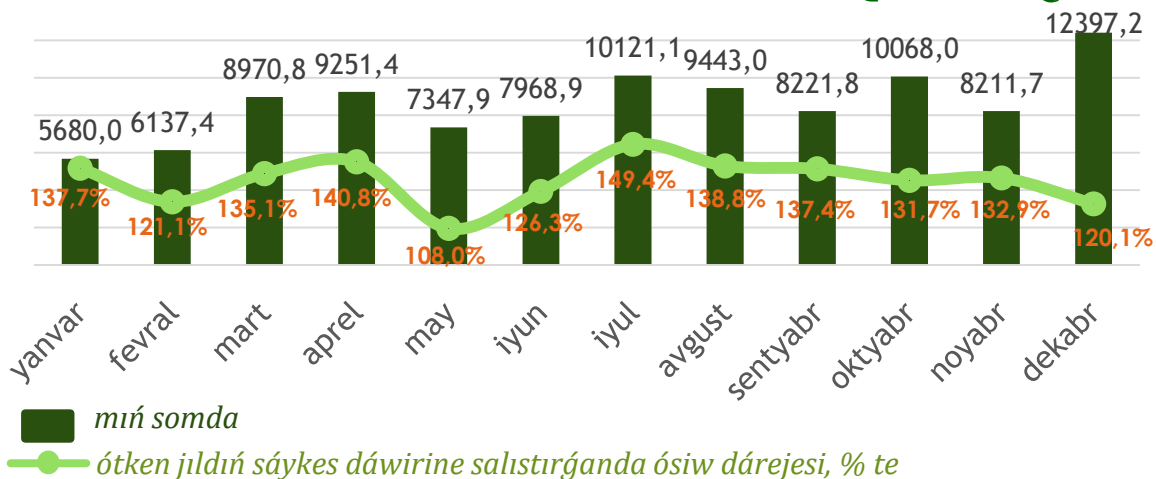


## Ortasha aylıq is haqınıń jıllar kesimindegi dinamikası, miń som



Xabar hám baylanis ekonomikalıq xızmet túri boyınsha ortasha aylıq is haqınıń eń joqarı kórsetkishi Qaraózek rayonı (**4339,1 miń som**) hám Nókis qalası (**3775,2 miń som**) da gúzetildi. Sonday-aq, joqarı ósim pátı Qońırat (**155,9 %**), Qaraózek (**137,5 %**), Nókis qalası (**130,5 %**) hámde Qanlıkól rayonlarında (**129,0 %**) gúzetildi.

## BANK, QAMSIZLANDIRIW, LIZING, KREDIT HAM DALDALSHILIQ TARAWINDA ORTASHA AYLIQ IS HAQI



### Bank, qamsızlandırıw, lizing, kredit hám dáldálshılıq xızmetiniń tiykarǵı tarmaqları boyınsha ortasha aylıq is haqı



**4 823,3** miń som

Májbúriy sociallıq qamsızlandırıwdan tısqarı, qayta qamsızlandırıw hám pensiya qorları xızmeti



**8 894,8** miń som

Qamsızlandırıw hám pensiya támiynatınan tısqarı finanslıq xızmetler

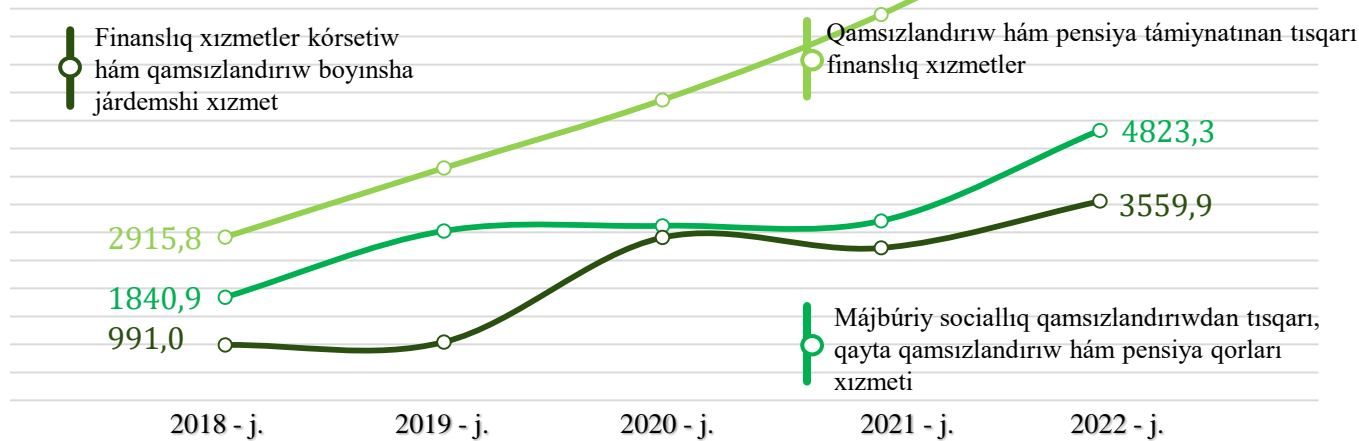


**3 559,9** miń som

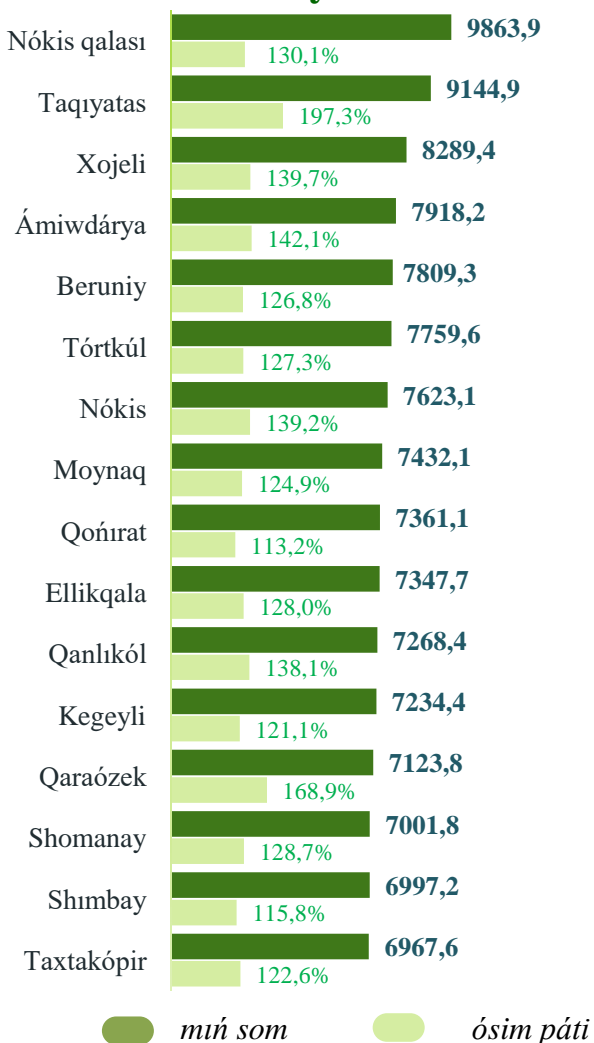
Finanslıq xızmetler kórsetiw hám qamsızlandırıw boyınsha járdemshi xızmet

Bank, qamsızlandırıw, lizing, kredit hám dáldálshılıq xızmeti ekonomikalıq xızmet túri boyınsha ortasha aylıq is haqınıń eń joqarı kórsetkishi qamsızlandırıw hám pensiya támiynatınan tısqarı finanslıq xızmetler (**8 894,8 miń som**)da eń pás kórsetkishi bolsa finanslıq xızmetler kórsetiw hám qamsızlandırıw boyınsha járdemshi xızmet (**3 559,9 ming so‘m**)da gúzetildi.

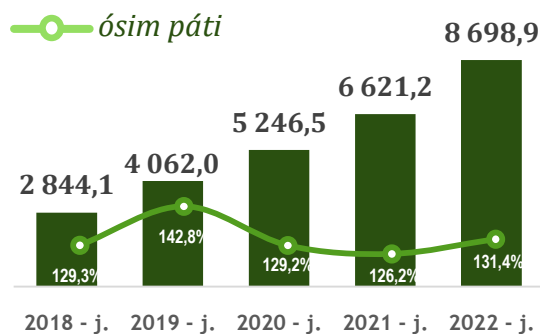
## Bank, qamsızlandırw, lizing, kredit hám dáldálshılıq tarawında tarmaqlar boyınsha is haqı ózgerisi dinamikası



### Rayonlar kesiminde



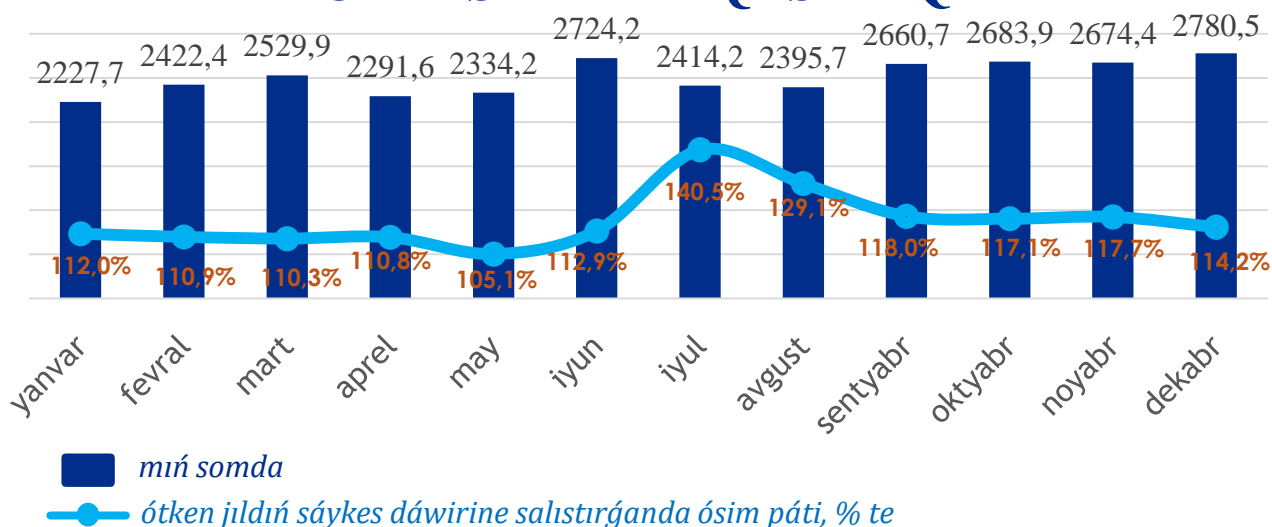
### Ortasha aylıq is haqınıń jıllar kesimindegi dinamikası, mıń som



Bank, qamsızlandırw, lizing, kredit hám dáldálshılıq xızmeti ekonomikalıq xızmet túri boyınsha ortasha aylıq is haqınıń eń joqarı kórsetkishi Nókis qalası (**9 863,9 mıń som**) hám Taqiyatas rayonu (**9144,9 mıń som**) da gúzetildi. Sonday-aq, joqarı ósim pátı Taqiyatas rayonu (**197,3 %**), Qaraózek rayonu (**168,9 %**) hámde Ámiwdárya rayonında (**142,1 %**) gúzetildi.



## BILIMLENDIRIW TARAWINDA ORTASHA AYLIQ IS HAQI



### Bilimlendiriw tarawınıń tiykarǵı tarmaqları boyınsha ortasha aylıq is haqı

Joqarı  
bilimlendiriw

**5 089,4**

miń som



Texnikalıq hám  
professional bilim-  
lendiriw

**2 406,3**

miń som



**2 654,4**

miń som

Ulıwma orta  
bilimlendiriw



**1 513,2**

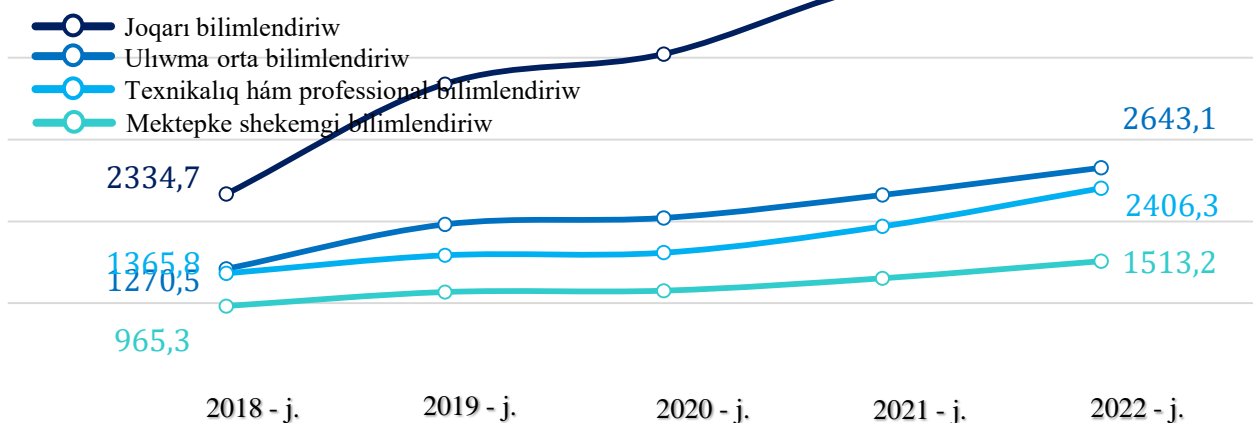
miń som

Mektepke  
shekemgi  
bilimlendiriw

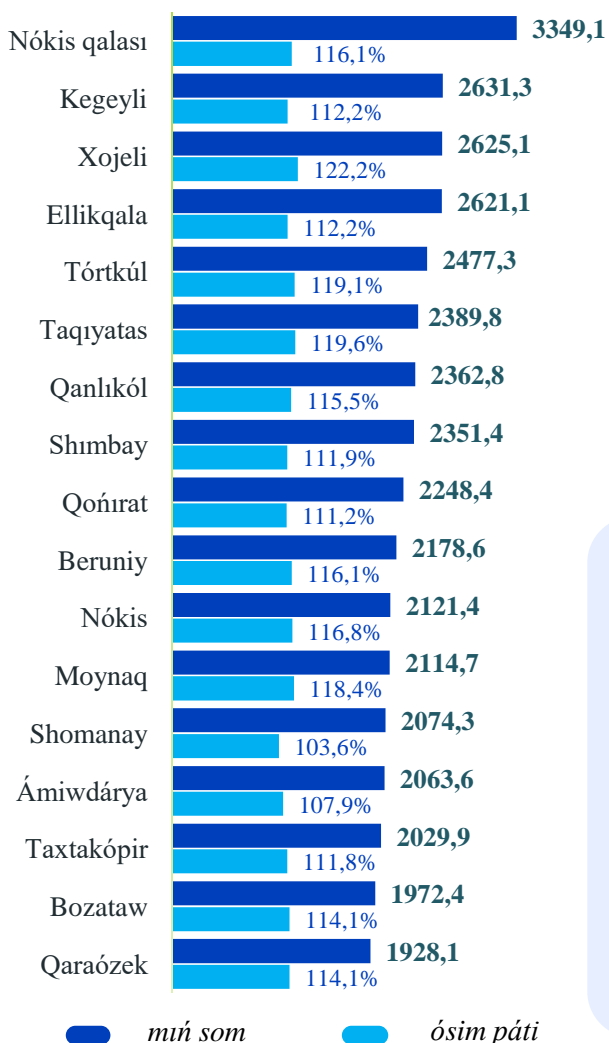
Bilimlendiriw tarawınıń tiykarǵı tarmaqları boyınsha ortasha aylıq is haqınıń eń joqarı kórsetkishi joqarı bilimlendiriw (**5 089,4 ming so‘m**)da, eń pás kórsetkish bolsa mektepke shekemgi bilimlendiriw (**1 513,2 ming so‘m**)de gúzetildi.



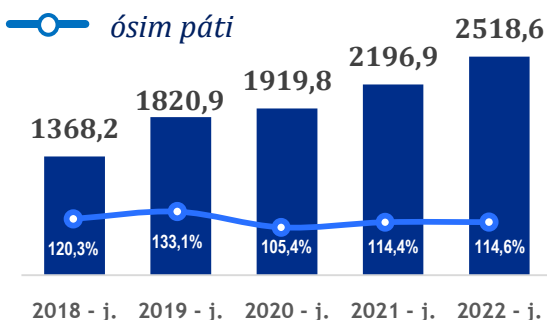
## Bilimlendiriw tarawında tarmaqlar boyınsha is haqı ózgerisi dinamikası



## Rayonlar kesiminde

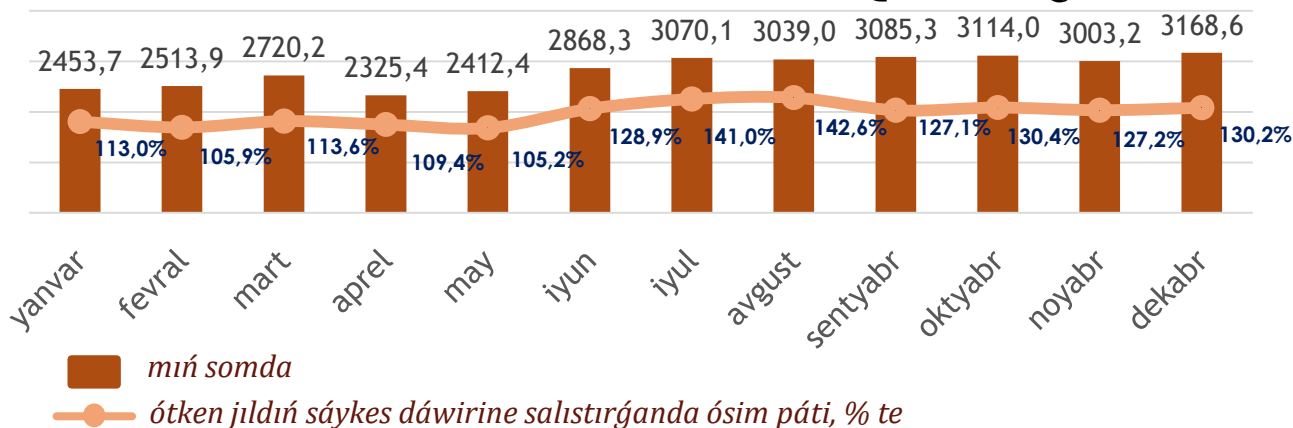


## Ortasha aylıq is haqınıń jıllar kesimindegi dinamikası, mıń som

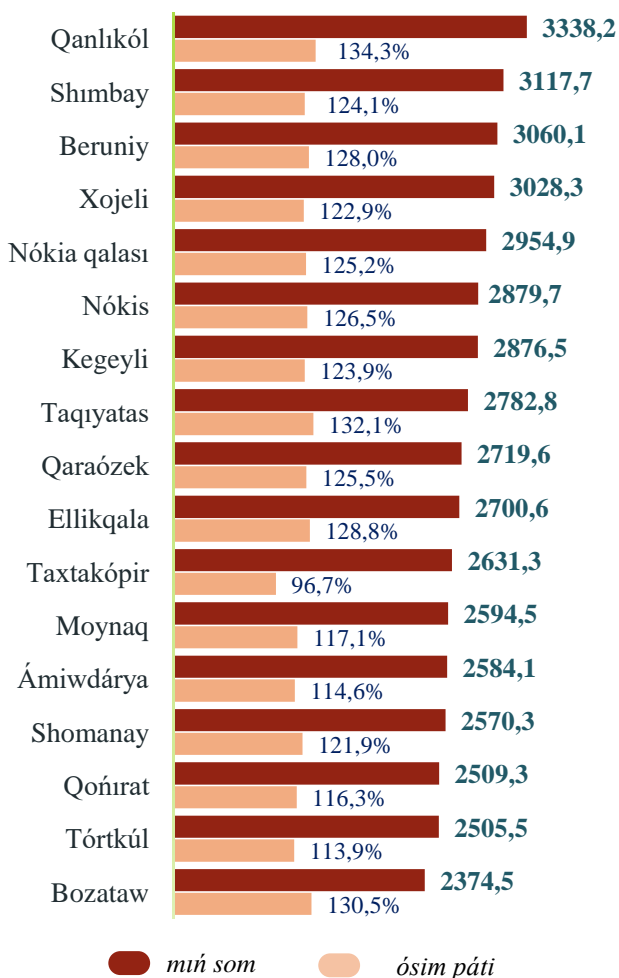


Bilimlendiriw tarawı boyınsha ortasha aylıq is haqınıń eń joqarı kórsetkishi Nókis qalası (**3349,1 mıń som**), Kegeyli rayonu (**2631,3 mıń som**), Xojeli rayonu (**2625,1 mıń som**) hámde Ellikqala rayonları (**2621,1 ming so'm**)da gúzetildi. Sonday-aq, joqarı ósim pátı Xojeli rayonında (**122,2 %**), Taqiyatas (**119,6 %**), Tórtkúl (**119,1 %**) hámde Moynaq rayonlarında (**118,4 %**) gúzetildi.

## DENSAWLİQTİ SAQLAW HÁM SOCİALLİQ XİZMETLER KÓRSETIW TARAWÍDA ORTASHA AYLÍQ IS HAQÍ

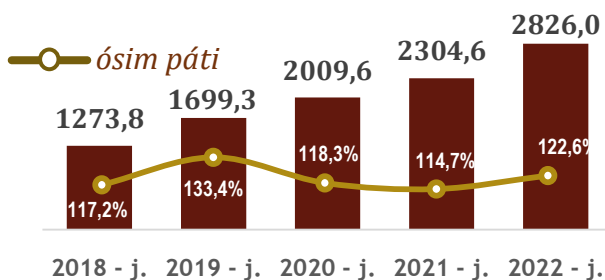


### Rayonlar kesiminde



Densawlıqtı saqlaw hám sociallıq xızmetler kórsetiw tarawı boyınsha ortasha aylıq is haqınıń eń joqarı kórsetkishi Qanlıkól rayonu (3338,2 miń som), Shımbay rayonu (3117,7 miń som), Beruniy rayonu (3060,1 miń som) hámde Xojeli rayonu (3028,3 miń som)da gúzetildi. Sonday-aq, joqarı ósim pátı Qanlıkól rayonu (134,3 %), Taqıyatas (132,1 %) hámde Bozataw rayonlarında (130,5 %) gúzetildi.

### Ortasha aylıq is haqınıń jıllar kesimindegi dinamikası, miń som



## DEMOGRAFIYA HÁM MIYNET STATISTIKASI BÓLIMI

**Nominal esaplangan is haqı** – belgili bir dáwir (saat, ay, jil) dawamında xızmetker tárepinen islep shıǵarılǵan ónim (orınlangan jumıs yáki kórsetilgen xızmet) ushın jumıs beriwshiler tárepinen, ámeldegi nızam hújjetlerine tiykarlangan halda salıq hám basqa tólemlerdi óz ishine alıwshı jallanba xızmetkerdiń miynetine haq tólew sıyaqlı fizikalıq shaxsqa pul kórinisinde esaplangan dáramatlardan ibarat.



Tel.: 61 222-76-57