

### 2022– jıldıń yanvar–sentyabr aylarında Qaraqalpaqstan Respublikasınıń awıl, toǵay hám balıqshılıq xojalıǵı

Dáslepki maǵlıwmatlarǵa bola, 2022 - jıldıń yanvar–sentyabr aylarında awıl, toǵay hám balıqshılıq xojalıǵı ónim (xızmet)lerdiń ulıwma kólemi 8329,7 mlrd. sumdı yamasa 2021 - jıldıń usı dáwirine salıstırǵanda 101,2 %, atap aytqanda, diyxanshılıq hám sharwashılıq, ańshılıq hám bul tarawda kórsetilgen xızmetler – 7886,9 mlrd. sumdı (101,5 %), toǵay xojalıǵında – 322,7 mlrd. sumdı (102,1 %), balıqshılıq xojalıǵında – 120,2 mlrd. sumdı (81,9 %) quradı. Respublika awıl, toǵay hám balıqshılıq xojalıǵı quramında Qaraqalpaqstan Respublikasınıń úlesi 3,4 % ti quradı.



8329,7

**Qaraqalpaqstan Respublikası boyınsha  
awıl, toǵay hám balıqshılıq xojalıǵı ónim  
(xızmet)lerdiń kólemi, mlrd. sum**

01



**7886,9** **Diyxanshılıq hám sharwashılıq, ańshılıq  
hám bul tarawda kórsetilgen xızmetler**

02



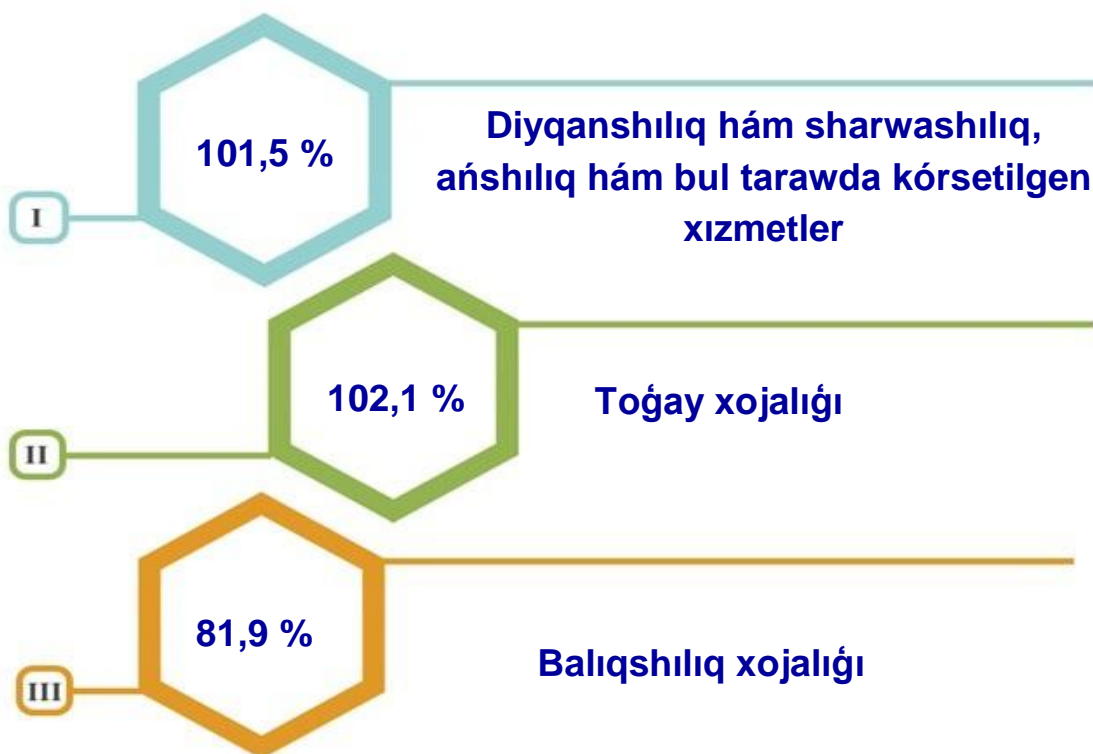
**322,7** **Toǵay xojalıǵı**

03

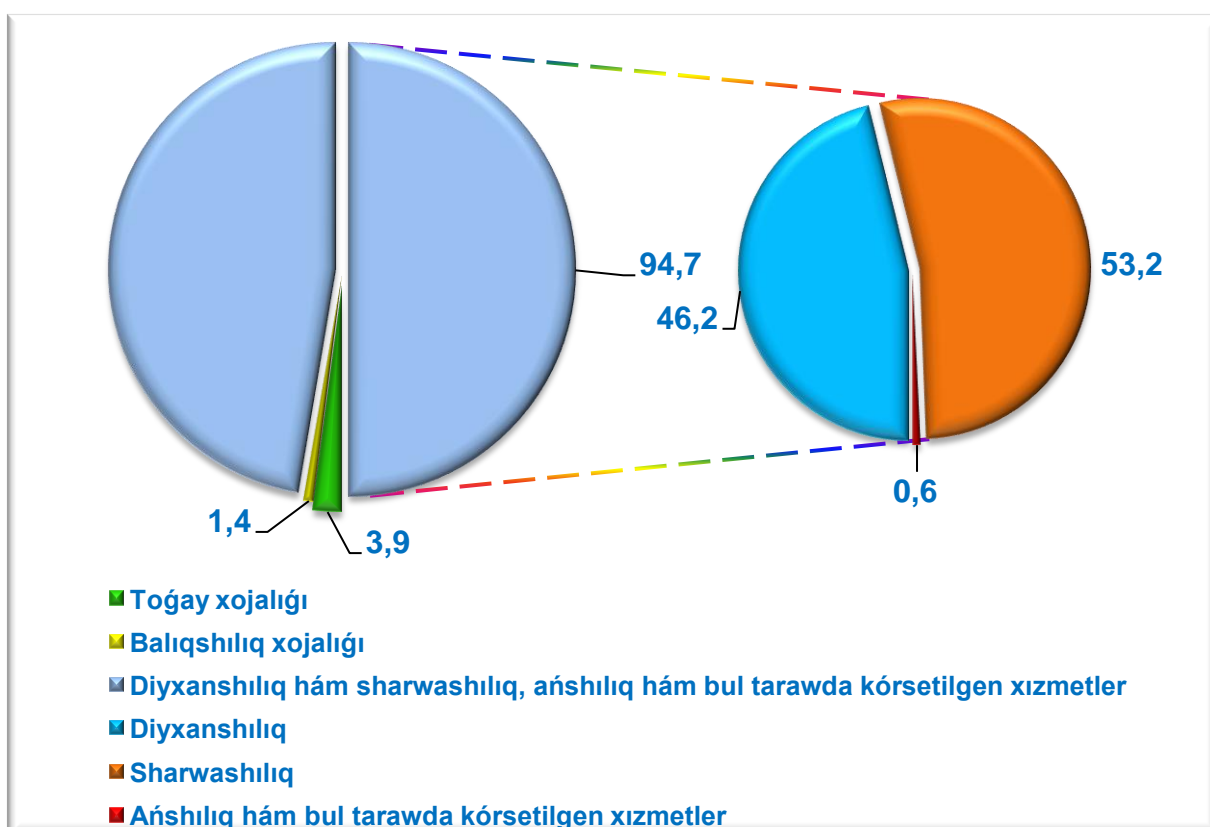


**120,2** **Balıqshılıq xojalıǵı**

**Awıl, toǵay hám balıqshılıq xojalıǵı ónim (xızmet)ler kóleminiń ósiw pátı**

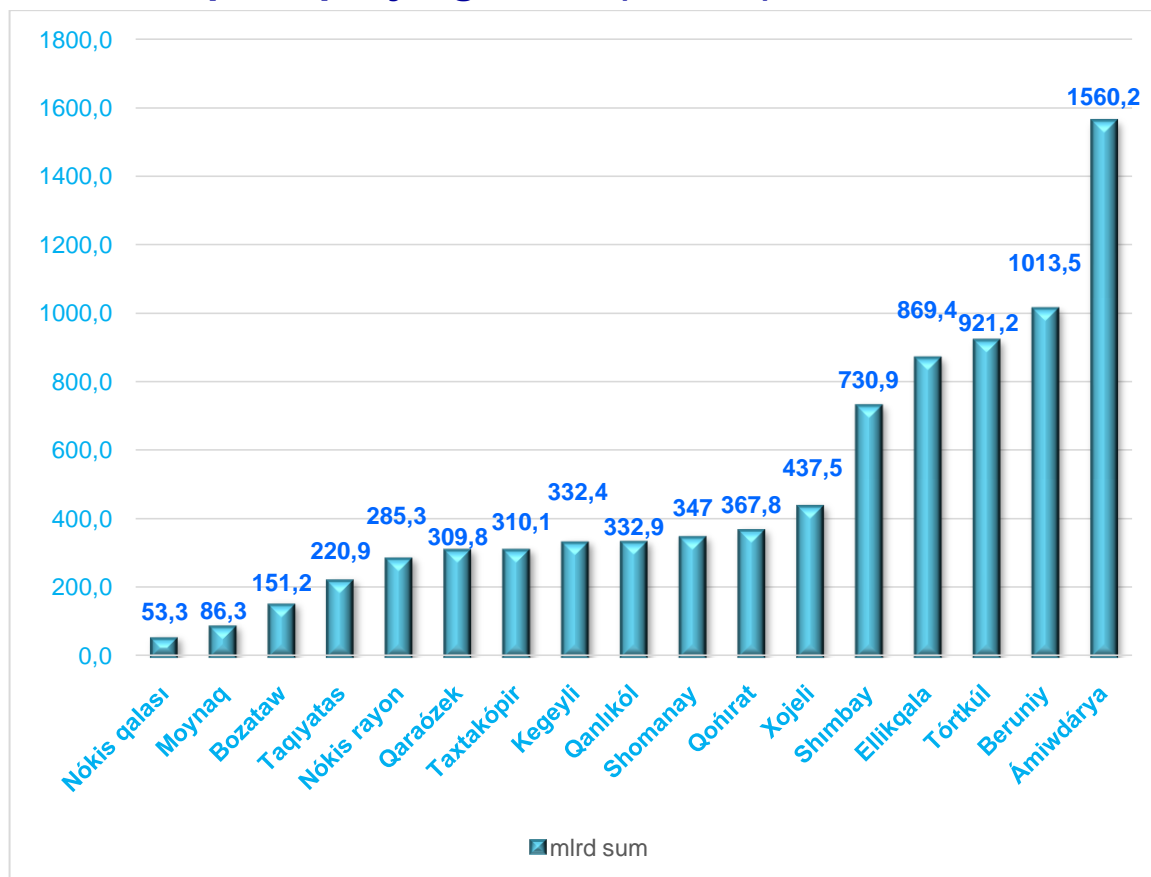


**Awıl, toǵay hám balıqshılıq xojalıǵı ónim (xızmet)lerdiń ulıwma kóleminiń bólistiriliwi (%)**



2022 - jildin yanvar – sentyabr aylari jummaqlariga kore, awil, to'gay ham baliqshilik xojaligi onim (xizmet)ler uliwma kolemini 94,7 % - diyxanshiliq ham sharwashiliq, anshiliq ham usi tarawlarda korsetilgen xizmetler, 3,9 % - to'gay xojaligi, 1,4 % - baliqshilik xojaligi ulesine tuwri keledi.

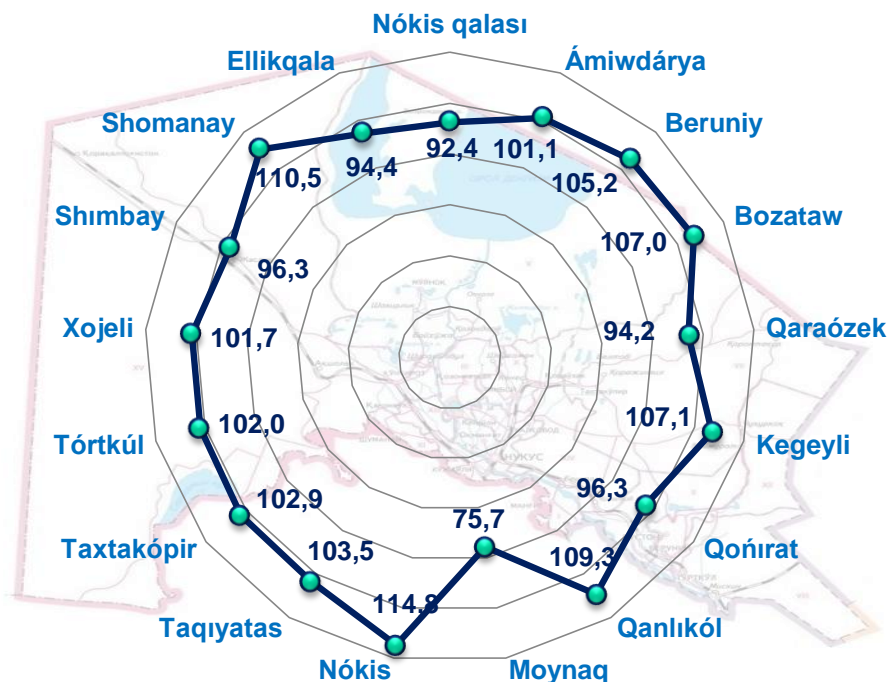
**Qala ham rayonlar kesiminde awil, to'gay ham baliqshilik xojaligi onim (xizmet)lerini kolemi**



2022 - jildin yanvar – sentyabr aylarinda, qala ham rayonlar kesiminde awil, to'gay ham baliqshilik xojaligi onim (xizmet)lerini en joqari kolemi Ámiwdarya (1560,2 mlrd. sum) ham Beruniy (1013,5 mlrd. sum) rayonlarinda gúzetildi. Kerisinshe kem kolemgge iye aymaqlarğa Moynaq rayoni (86,3 mlrd. sum) ham Nokis qalasin (53,3 mlrd. sum) keltirip ótiw múmkin.

Qaraqalpaqstan Respublikasi korsetkishinen (101,2 %) joqari ósiw pátleri Nokis (114,8 %), Shomanay (110,5 %), Qanlikól (109,3 %), Bozataw (107,0 %), Kegeyli (107,1 %), Beruniy (105,2 %), Taqiyatas (103,5 %) ham Taxtakópir (105,4%) rayonlarinda gúzetildi. Nokis qalasi (92,4 %), Qaraózek (94,2 %) ham Moynaq (75,7 %) rayonlarinda bolsa kerisinshe ósim pátleri tomenligi gúzetildi.

## Aymaqlar boyınsha awıl, toǵay hám balıqshılıq xojalıǵı ónim (xızmet)leriniń ósim pátı

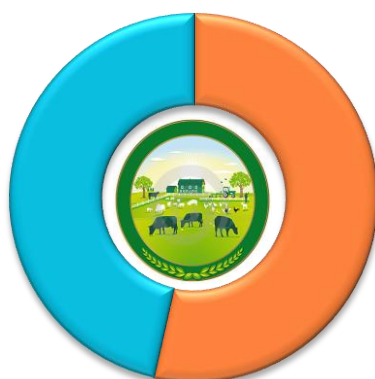


### Awıl xojalıǵı ónimleri

2022 - jıldıń yanvar–sentyabr aylarında islep shıǵarılǵan awıl xojalıǵı ónimleri kólemi 7846,9 mlrd. sumdı yamasa 2021 - jıldıń usı dáwirine salıstırǵanda 101,5 %, atap aytqanda, diyxanshılıq ónimleri 3647,5 mlrd. sumdı (98,2 %), sharwashılıq ónimleri – 4199,4 mlrd. sumdı (104,1 %) quradı.

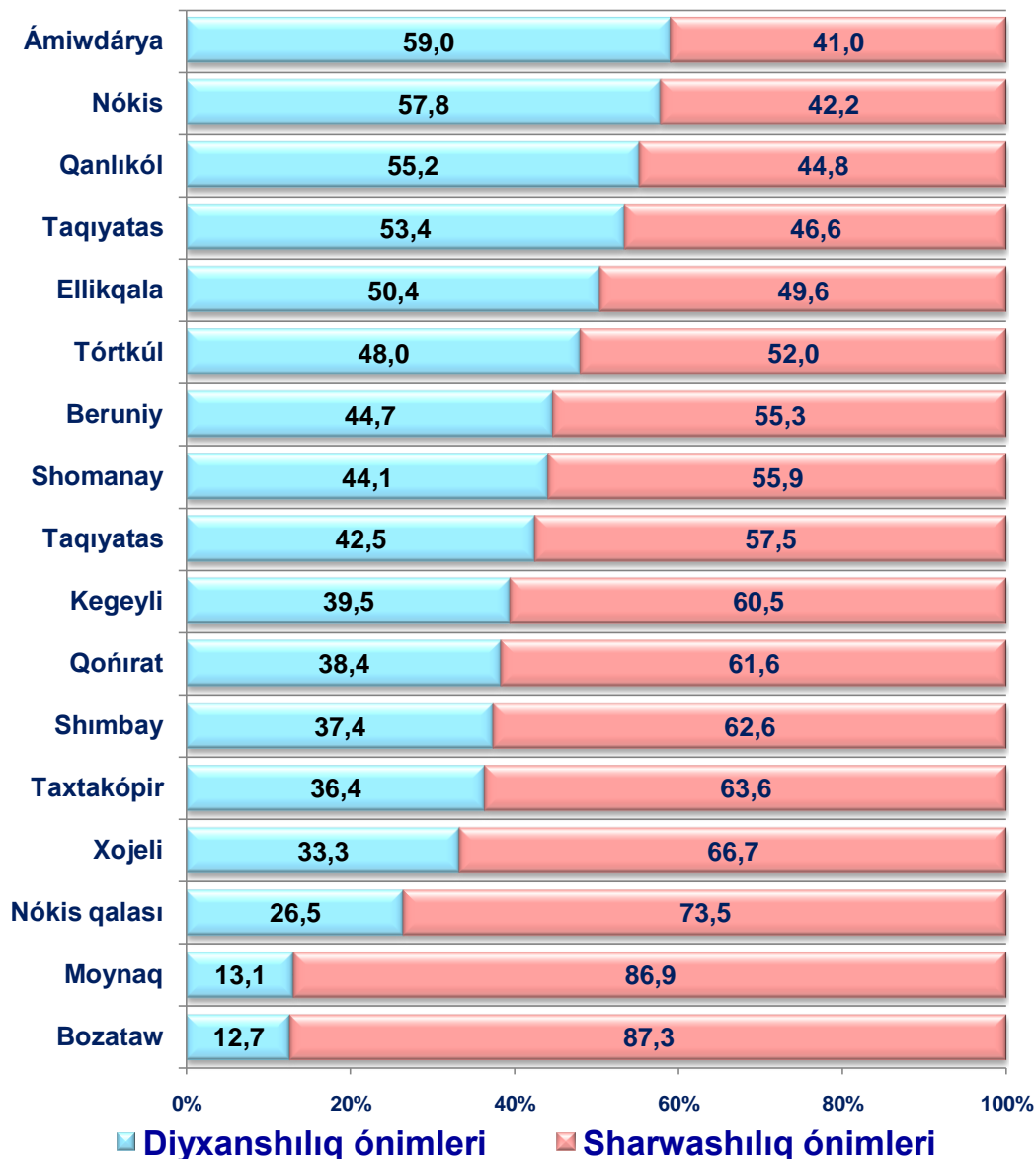
### Awıl xojalıǵı ónimleri islep shıǵarıw kóleminde diyxanshılıq hám sharwashılıq ónimleriniń úlesi

**46,5 %**  
Diyxanshılıq  
ónimleri



**53,5 %**  
Sharwashılıq  
ónimleri

**Islep shıǵarılgan awıl xojalıǵı ónimleri  
kóleminiń aymaqlar kesiminde bólistiriliwi (% te)**

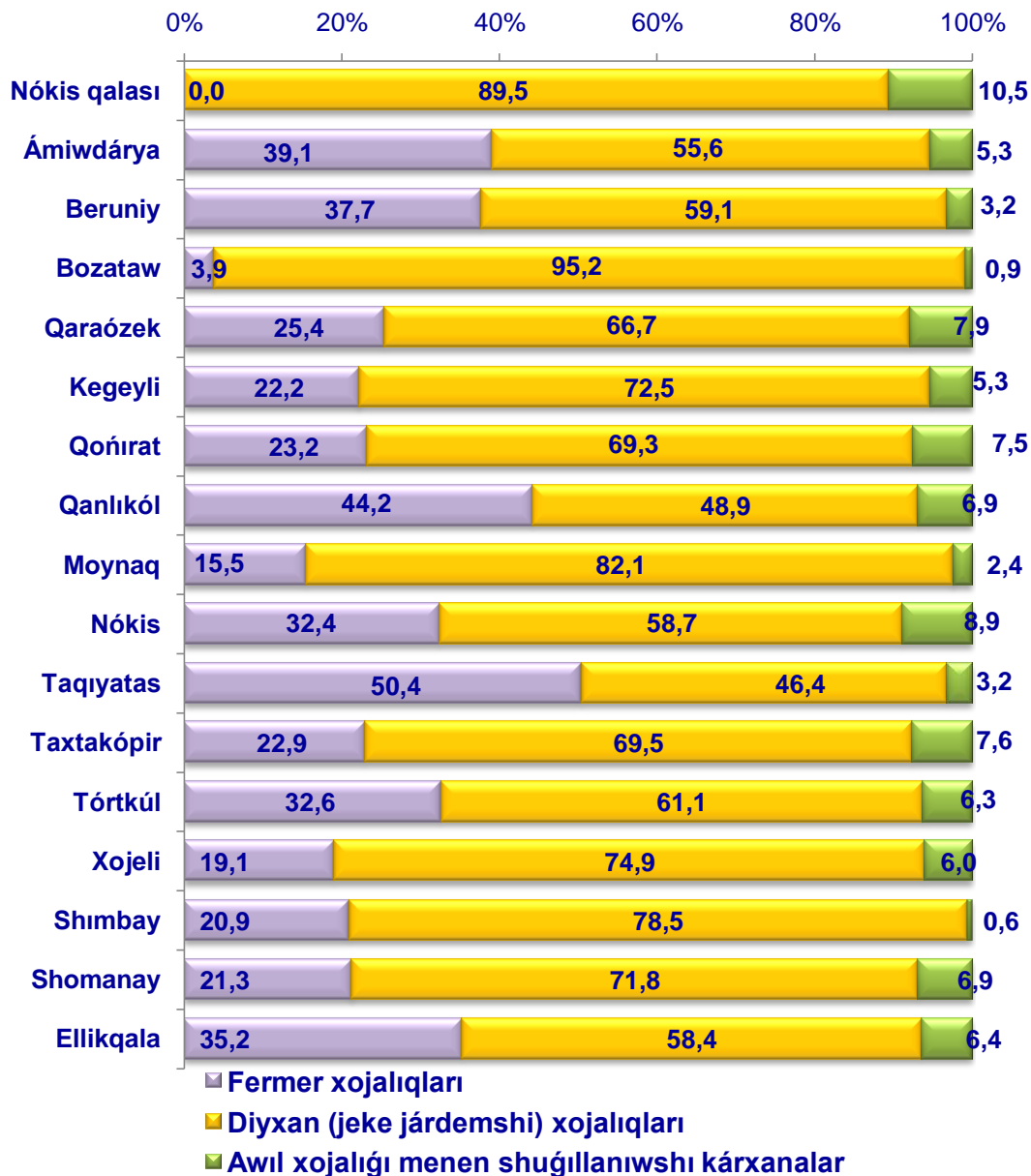


**Islep shıǵarılgan awıl xojalıǵı ónimler  
kóleminde diyxanshılıq hám sharwashılıq ónimleriniń úlesi**



Xojalıq túrleri boyınsha analizlegende, awıl xojalıǵı ónimleri ulıwma kóleminiń 63,6 % - diyxan (jeke járdemshi) xojalıqlarına, 31,3 % - fermer xojalıqlarına, 5,4 % - awıl xojalıǵı menen shuǵıllanıwshı kárxanalar úlesine tuwrı keliwin kóriwimizge boladı.

**Islep shıǵarılgan awıl xojalıǵı ónimleriniń aymaqlar kesiminde xojalıq túrleri boyınsha bólistiriliwi, (% te)**



2022 - jıldıń yanvar–sentyabr ayları juwmaǵına kóre islep shıǵarılgan awıl xojalıǵı ónimleri quramındaǵı fermer xojalıqlarınıń úlesi boyınsha eń joqarı kórsetkish Taqiyatas (50,4 %) hám Qanlıkól (44,2 %) rayonlarında, diyxan (jeke járdemshi) xojalıqlarınıń eń joqarı úlesi Bozataw rayonında (95,2 %), awıl xojalıǵı menen shuǵıllanıwshı kárxanalardıń eń joqarı úlesi Nókis qalasında (10,5 %) gúzetildi.

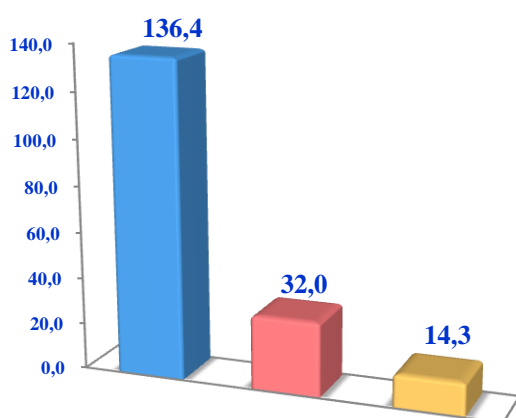
Fermer xojalıqlarınıń awıl xojalıǵı ónimi quramındaǵı úlesi boyınsha eń kem kórsetkish Bozataw rayonında (3,9 %), diyxan (jeke járdemshi) xojalıqlarındaǵı eń kem úlesi Taqiyatas rayonında (46,4 %), awıl xojalıǵı menen shuǵıllanıwshı kárxanalardıń eń kem úlesi Shimbay rayonında (0,6 %) gúzetildi.

## **Diyxanshılıq**

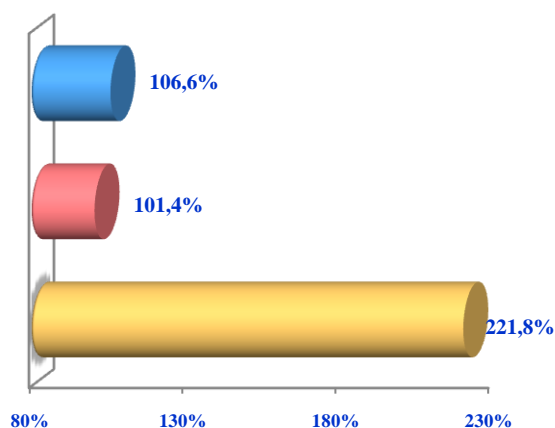
2022 - jıldıń yanvar–sentyabr aylarında islep shıǵarılǵan diyxanshılıq ónimleriniń kólemi 3647,5 mlrd. sumdı yamasa 2021 - jıldıń usı dáwirine salıstırǵanda 98,2 % quradı. Islep shıǵarılǵan awıl xojalıǵı ónimleriniń ulıwma kóleminde diyxanshılıq ónimleriniń úlesi 46,5 % quradı.

## **Dánli eginler**

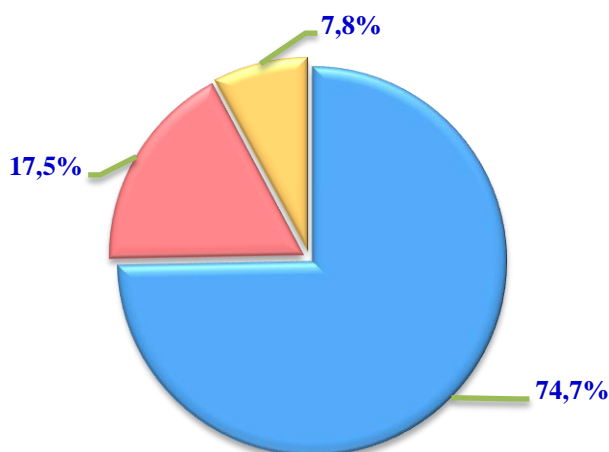
**Kólemi, mıń t.**



**Ósim pátı, % te**



### **Islep shıǵarılǵan ónimniń xojalıqlar túrleri boyınsha bólistiriliwi**



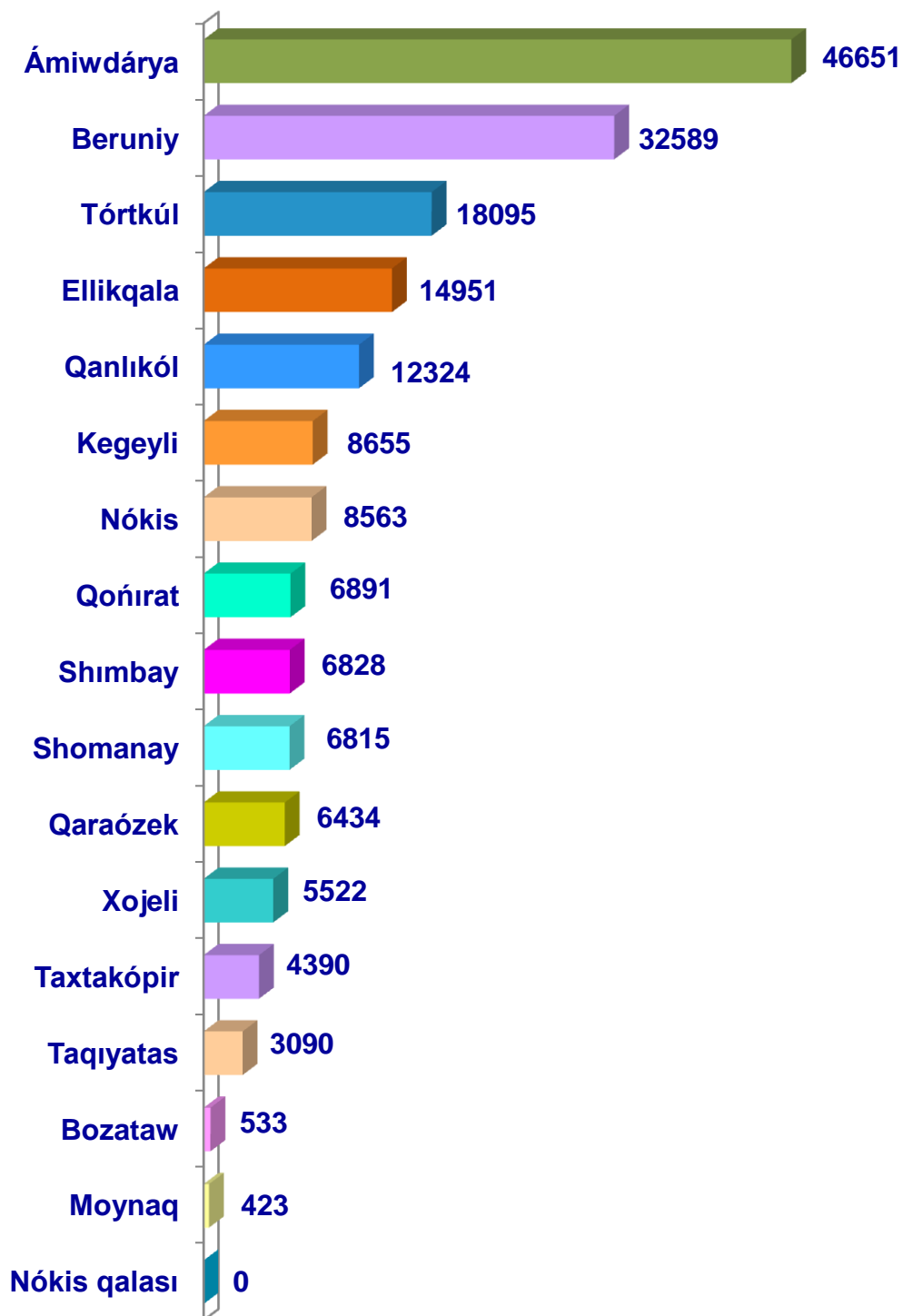
- **Fermer xojalıqları**
- **Diyxan (jeke járdemshi) xojalıqları**
- **Awıl xojalıǵı menen shuǵıllanıwshı kárxanalar**



2022–jıldıń yanvar – sentyabr aylarında hámme túrdegi xojalıqlar tárepinen 182,7 mıń t. dánli eginler (2021–jıldıń yanvar – sentyabr aylarına salıstırǵanda 110,1 % ti quradı) jetistirildi. Dánli eginler jetistiriw boyınsha kórsetkishlerdi xojalıq túrleri boyınsha analiz qılǵanıwızda, dánli eginlerdiń ulıwma kóleminiń 74,7 % fermer xojalıqları úlesine tuwrı keliwin kóriwimiz múmkin.



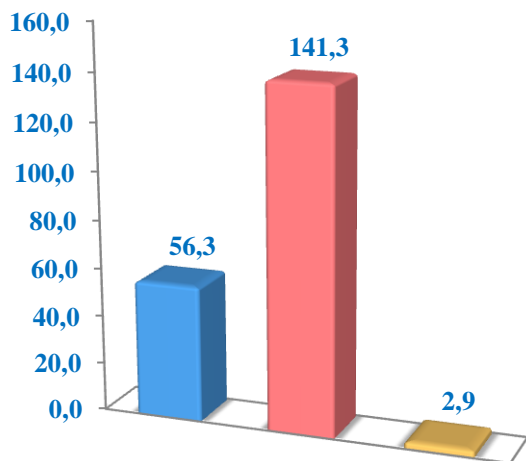
## Qaraqalpaqstan Respublikası boyınsha **dánli eginler** jetistiriw kólemi, *tonna*



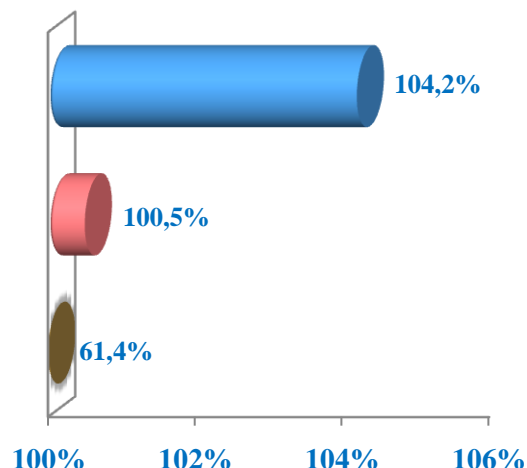


## Ovoshlar

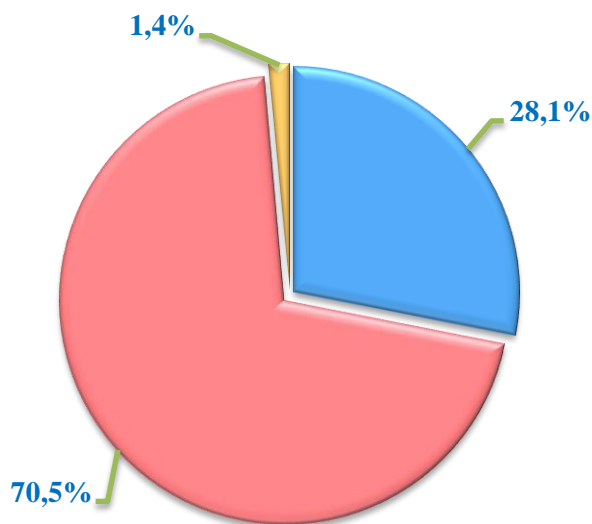
**Kólemi, miń t.**



**Ósim páti, % te**



**Islep shıǵarılgan ónimniń xojalıqlar túrleri boyınsha bólistiriliwi**



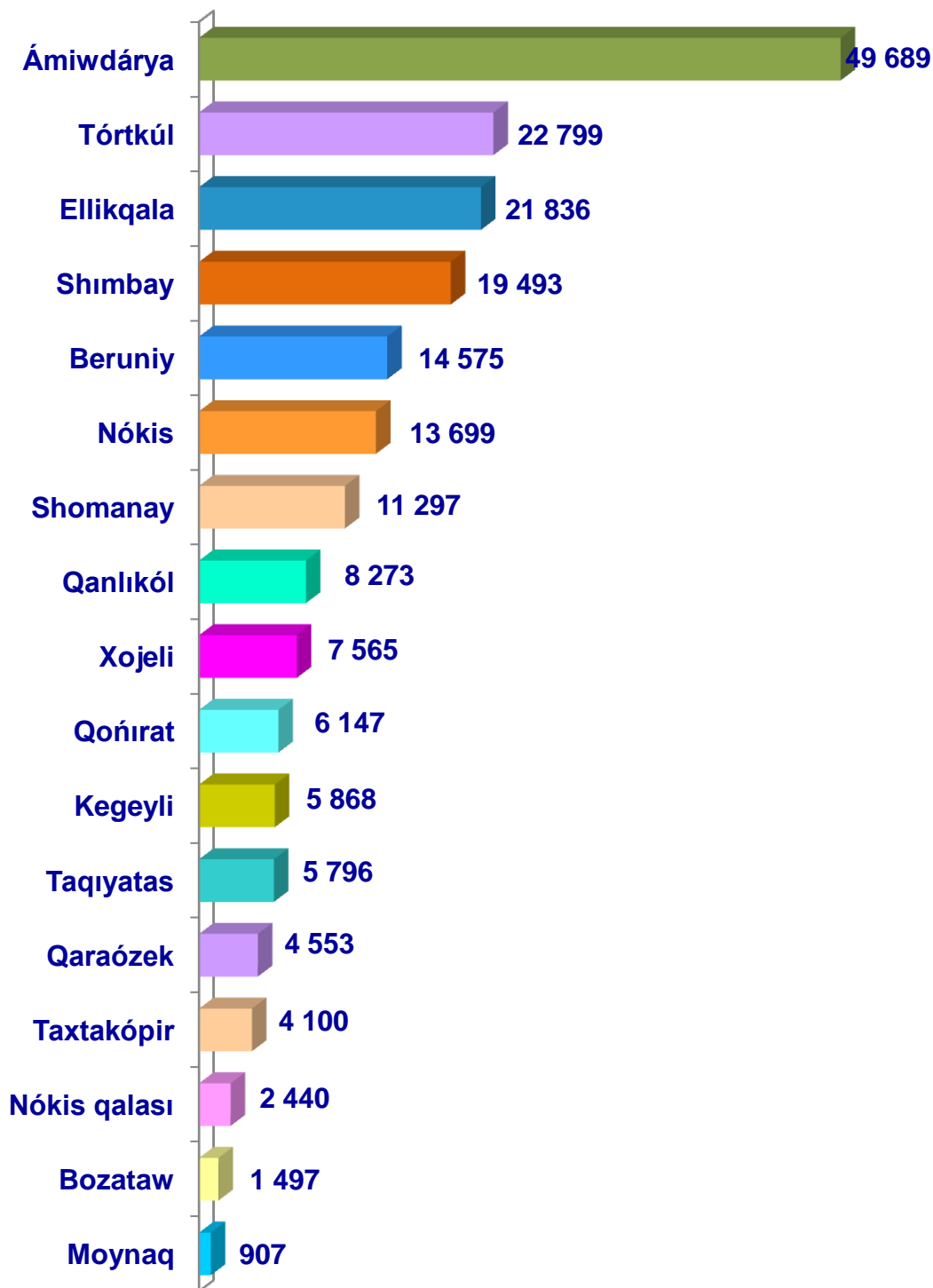
- **Fermer xojalıqları**
- **Diyxan (jeke járdemshi) xojalıqları**
- **Awıl xojalıǵı menen shuǵıllanıwshı kárxanalar**



2022–jıldıń yanvar – sentyabr aylarında hámme túrdegi xojalıqlar tárepinen 200,5 miń t. ovosh (2021–jıldıń usı dáwirine salıstırǵanda 0,6 % ke kóp) islep shıǵarıldı. Ovosh jetistiriw boyınsha kórsetkishlerdi xojalıq túrleri boyınsha analiz qılǵanıımızda, ovosh óniminiń ulıwma kóleminiń 70,5 % diyxan (jeke járdemshi) xojalıqları úlesine tuwrı keliwin kóriwimiz múmkin.

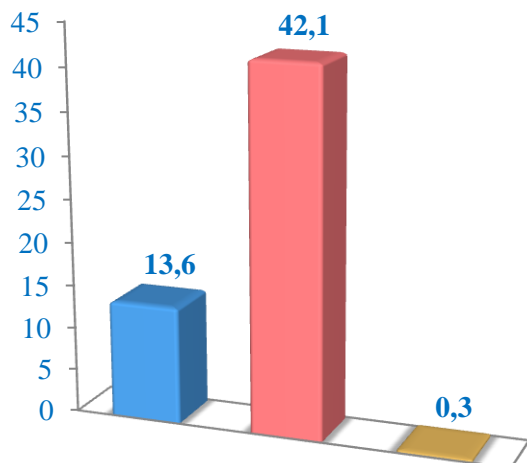


**Qaraqalpaqstan Respublikası  
boyınsha ovosh  
jetistiriw kólemi, tonna**

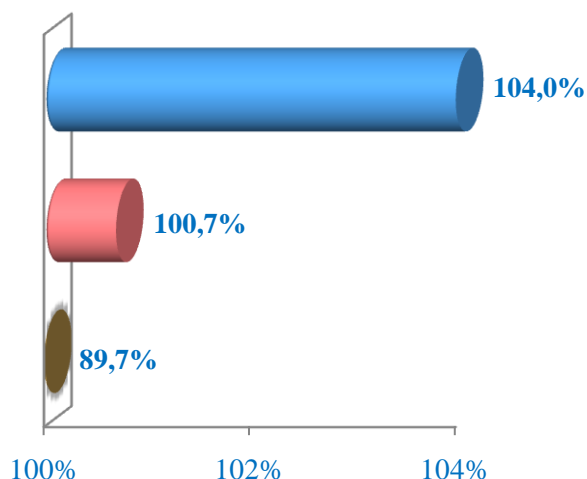


## Kartoshka

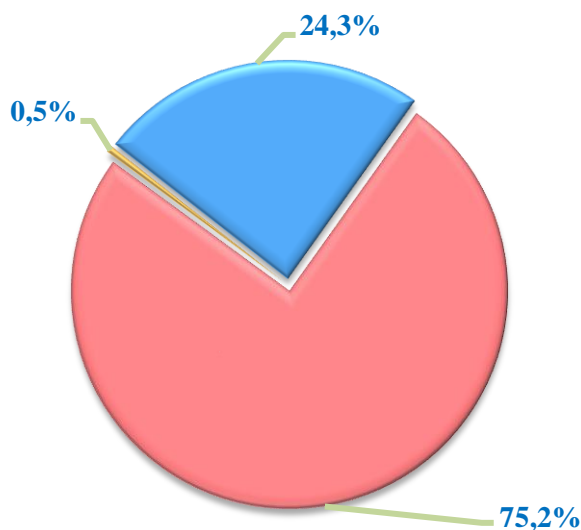
**Kólemi, miń t.**



**Ósim páti, % te**



**Islep shıǵarılgan ónimniń xojalıq túrleri boyınsha bólistiriliwi**



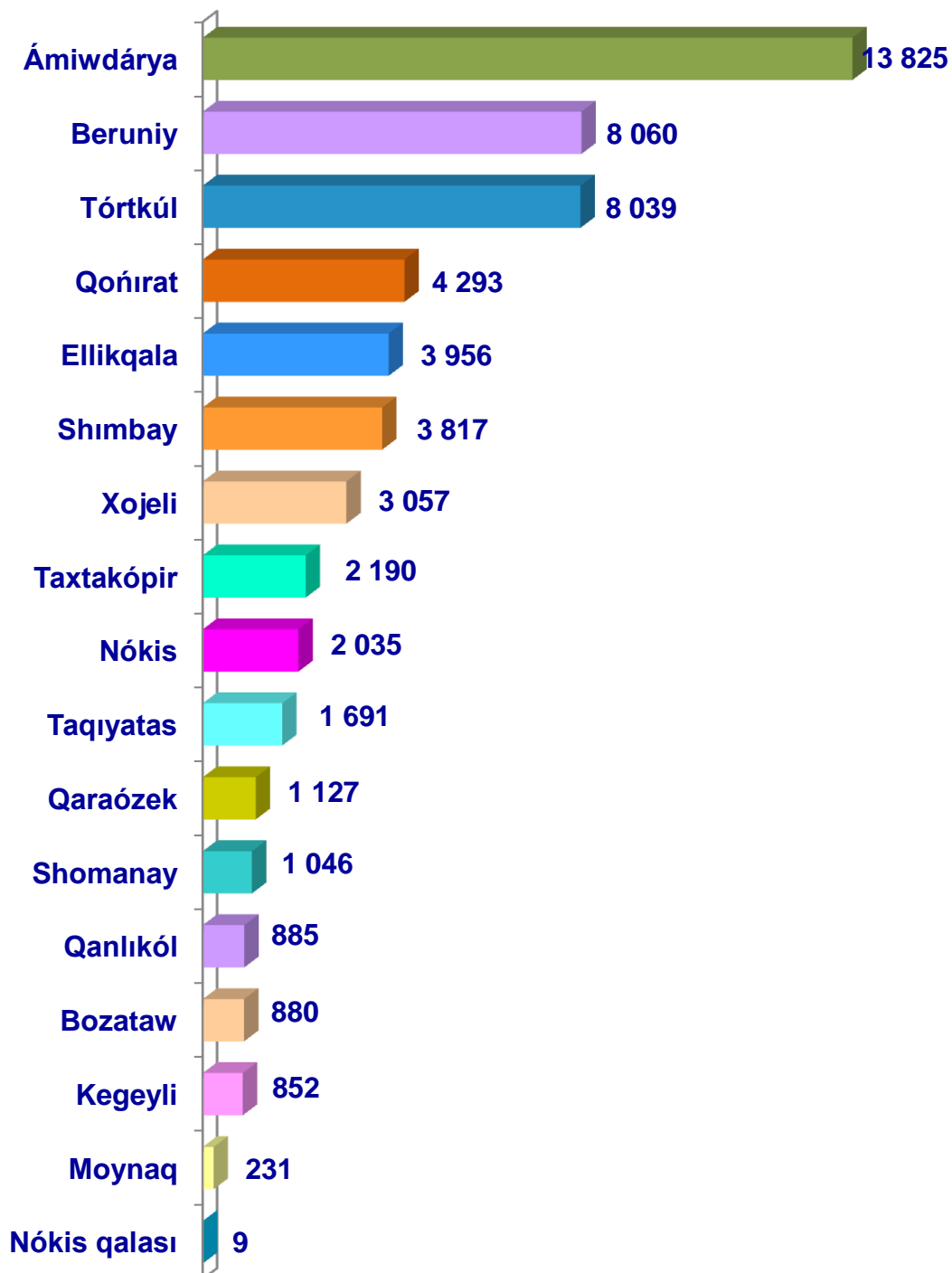
- **Fermer xojalıkları**
- **Diyxan (jeke járdemshi) xojalıkları**
- **Awıl xojalığı menen shuǵıllanıwshı kárxanalar**



2022–jıldıń yanvar – sentyabr aylarında hámme túrdegi xojalıqlar tárepinen 56,0 miń t. kartoshka (2021–jıldıń usı dáwirine salıstırǵanda 1,4 % ke kóp) islep shıǵarıldı. Kartoshka jetistiriw boyınsha kórsetkishlerdi xojalıq túrleri boyınsha analiz qılǵanıımızda, kartoshka óniminiń ulıwma kóleminiń 75,2 % diyxan (jeke járdemshi) xojalıqları úlesine tuwrı keliwin kóriwimiz múmkin.

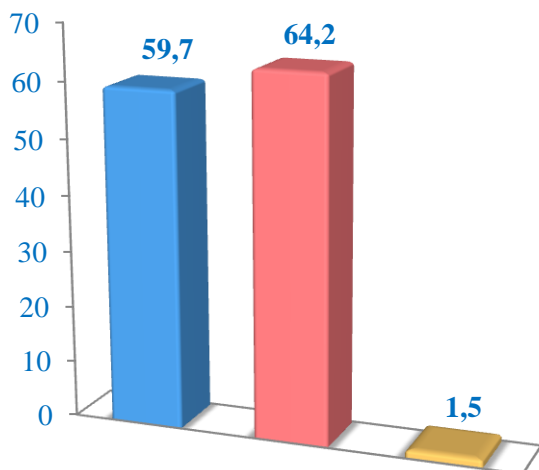


Qaraqalpaqstan Respublikası  
boyınsha **kartoshka**  
jetistiriw kólemi, *tonna*

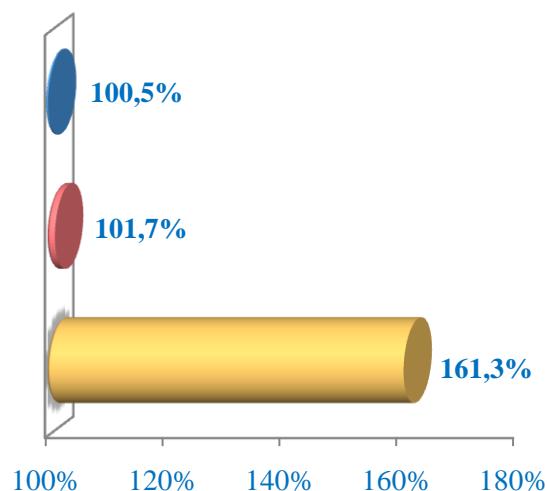


## Palız

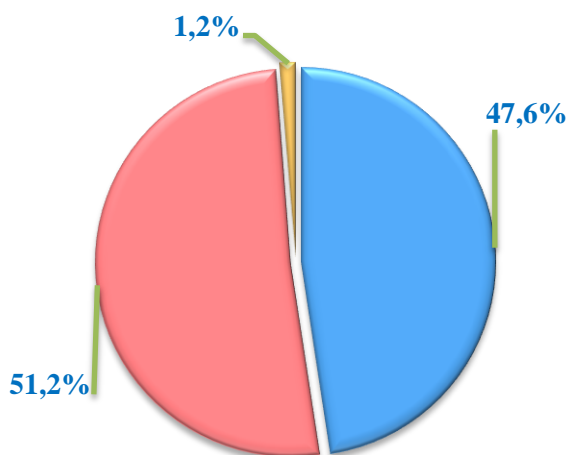
Kólemi, miń t.



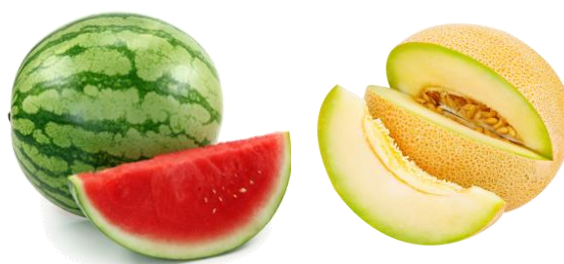
Ósim páti, % te



### Islep shıǵarılgan ónimniń xojalıqlar túrleri boyınsha bólistiriliwi



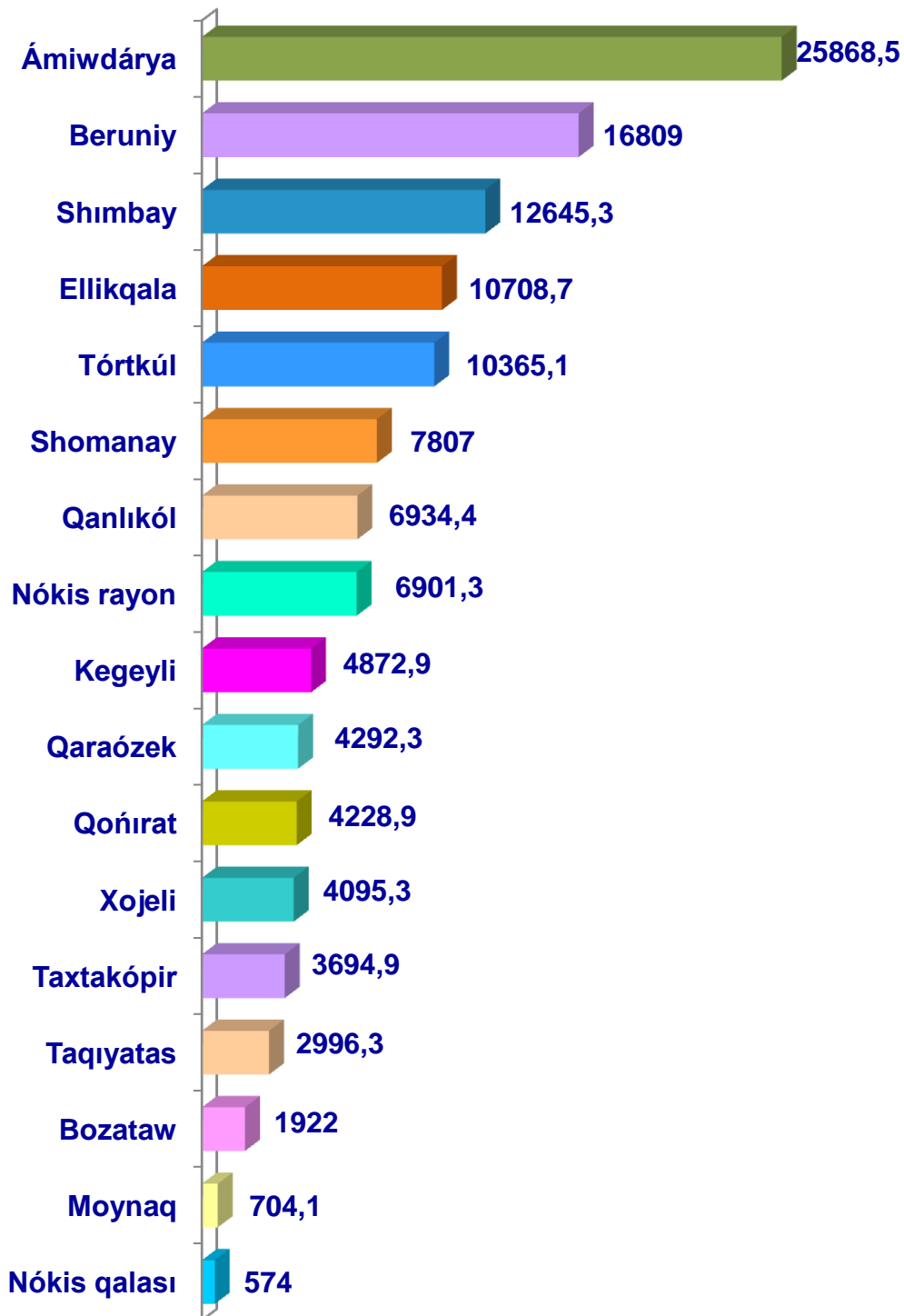
- Fermer xojalıqları
- Diyhan (jeke járdemshi) xojalıqları
- Awıl xojalıǵı menen shuǵıllanıwshı kárxanalar



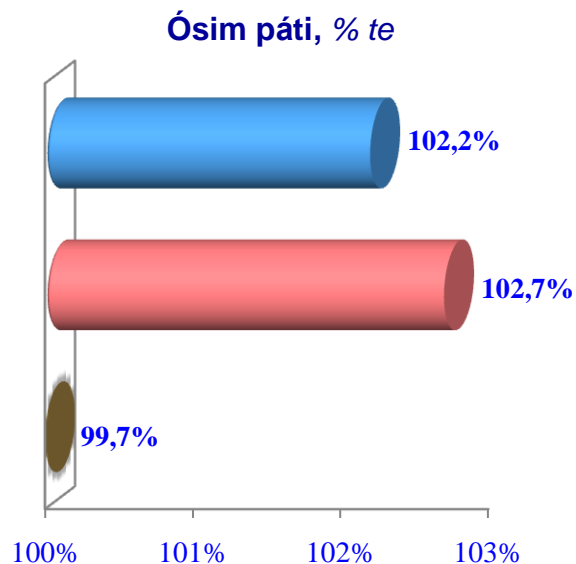
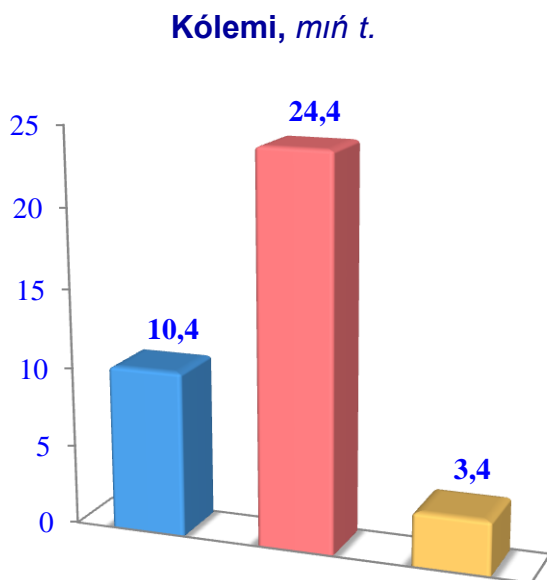
2022– jıldıń yanvar – sentyabr aylarında barlıq túrdegi xojalıqlar tárepinen 125,4 miń t. palız (2021– jıldıń usı dáwirine salıstırǵanda 1,6 % ke kóp) islep shıǵarıldı. Palız jetistiriw boyınsha kórsetkishlerdi xojalıq túrleri boyınsha analiz qılǵanıımızda, palız óniminiń ulıwma kóleminiń 51,2 % diyhan (jeke járdemshi) xojalıqları úlesine tuwrı keliwin kóriwimiz múmkin.



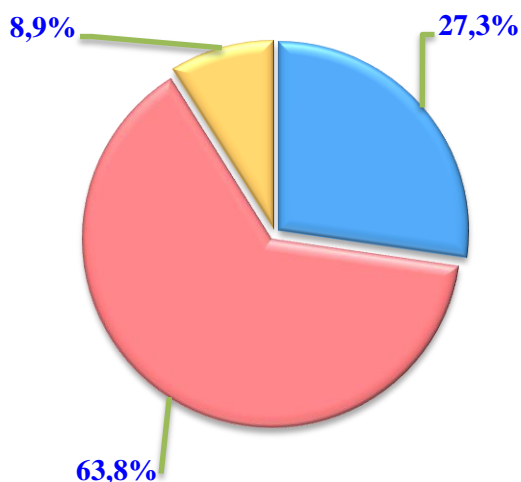
Qaraqalpaqstan Respublikası  
boyınsha **palız**  
jetistiriw kólemi, *tonna*



## Miyweler



### **Islep shıǵarılgan ónimniń xojalıq túrleri boyınsha bólistiriliwi**



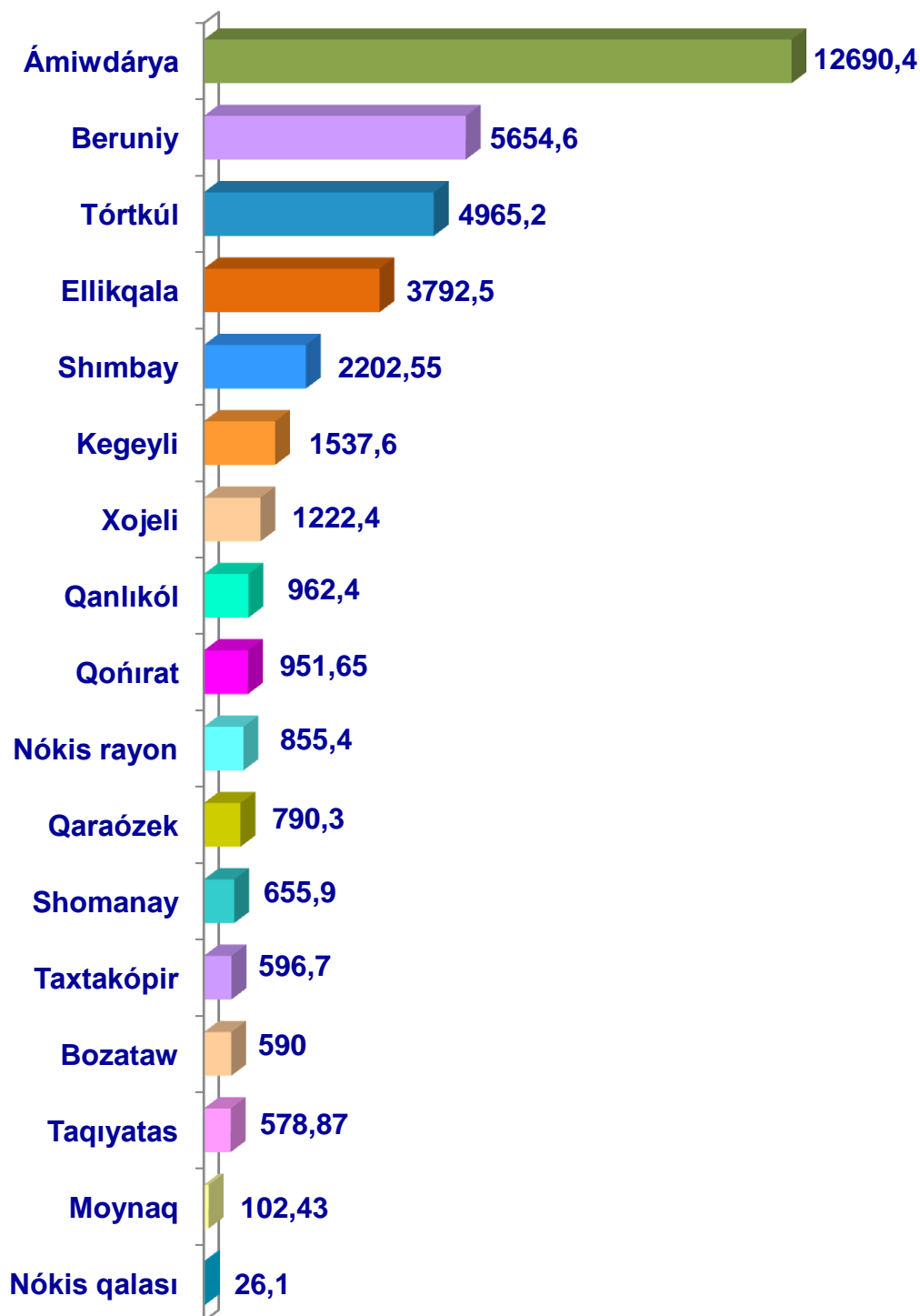
- **Fermer xojalıqları**
- **Diyxan (jeke járdemshi) xojalıqları**
- **Awıl xojalıǵı menen shuǵıllanıwshı kárxanalar**



2022– jıldıń yanvar – sentyabr aylarında hámme túrdegi xojalıqlar tárepinen 38,2 miń t. miyweler (2021– jıldıń usı dáwirine salıstırǵanda 2,3 % ke kóp) islep shıǵarıldı. Miyweler jetistiriw boyınsha kórsetkishlerdi xojalıq túrleri boyınsha analiz qılǵanıımızda, miyweler óniminiń ulıwma kóleminiń 63,8 % diyxan (jeke járdemshi) xojalıqları úlesine tuwrı keliwin kóriwimiz múmkin.



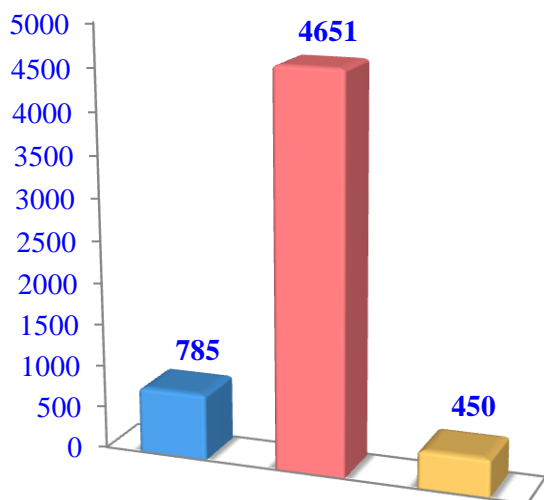
Qaraqalpaqstan Respublikası  
boyınsha **miyweler**  
jetistiriw kólemi, *tonna*



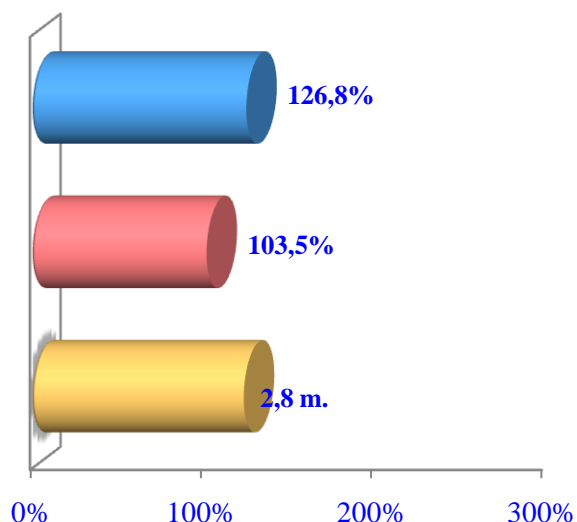


## Júzim

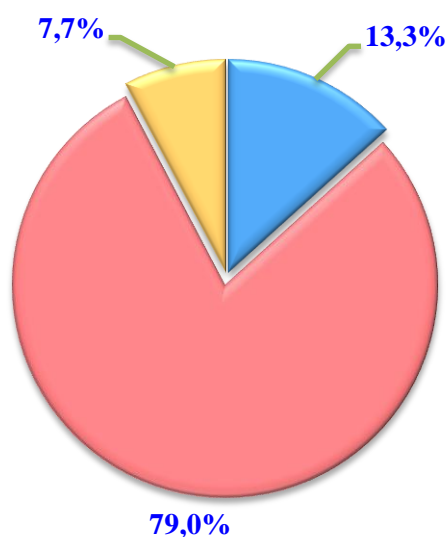
Kólemi, t.



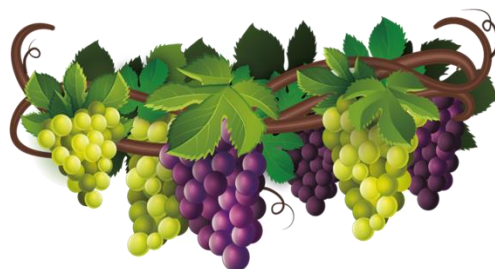
Ósim páti, % te



### Islep shıǵarılgan ónimniń xojalıqlar túrleri boyınsha bólistiriliwi



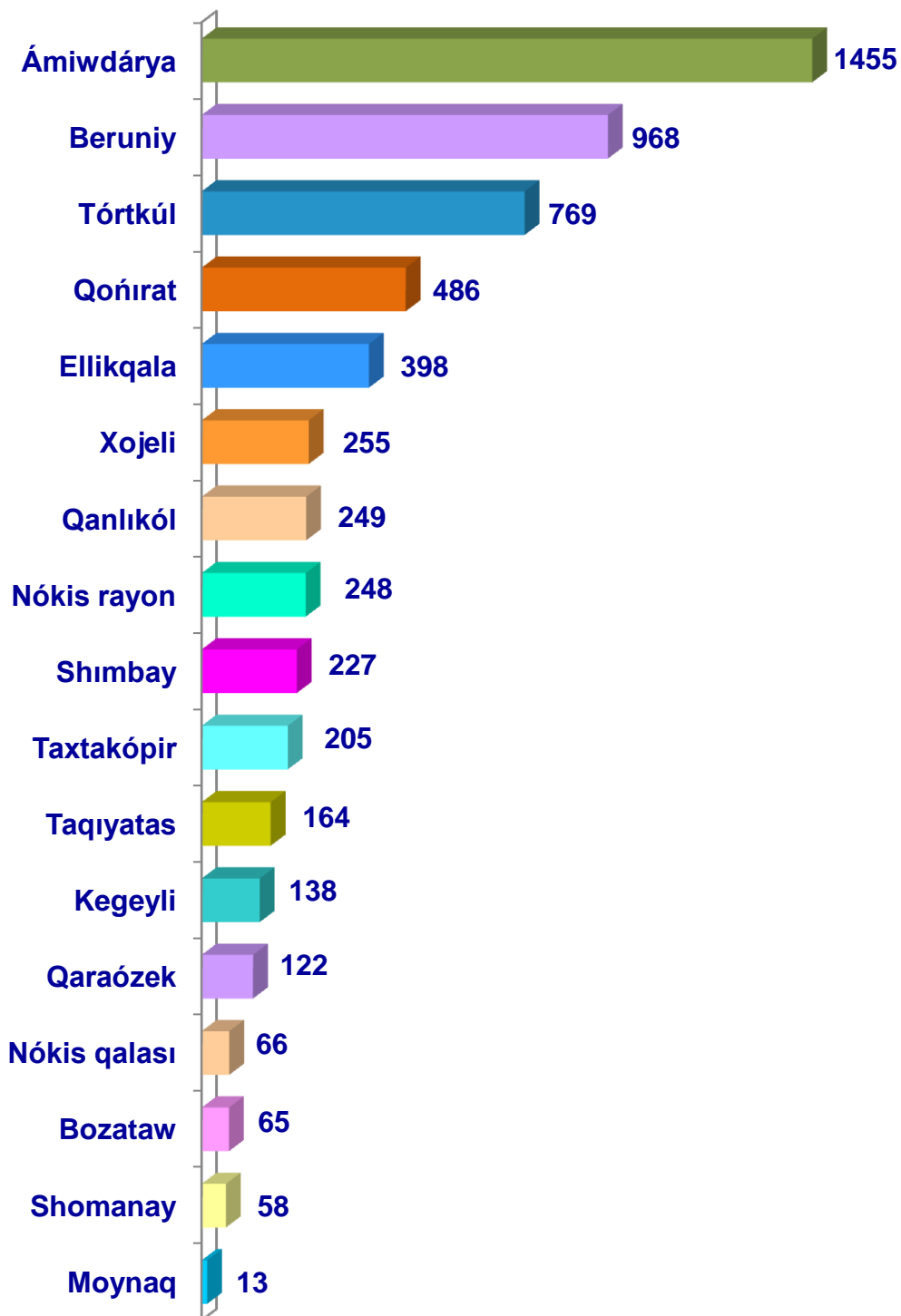
- Fermer xojalıqları
- Diyhan (jeke járdemshi) xojalıqları
- Awıl xojalıǵı menen shuǵıllanıwshı kárxanalar



2022– jıldıń yanvar – sentyabr aylarında hámme túrdegi xojalıqlar tárepinen 5886 t. júzim (2021– jıldıń usı dáwirine salıstırǵanda 7,6 % ke kóp) islep shıǵarıldı. Júzim jetistiriw boyınsha kórsetkishlerdi xojalıq túrleri boyınsha analiz qılǵanıımızda, júzim óniminiń ulıwma kóleminiń 79,0 % ti diyhan (jeke járdemshi) xojalıqları úlesine tuwrı keliwin kóriwimiz múmkin.



Qaraqalpaqstan Respublikası  
boyınsha **júzim**  
jetistiriw kólemi, *tonna*

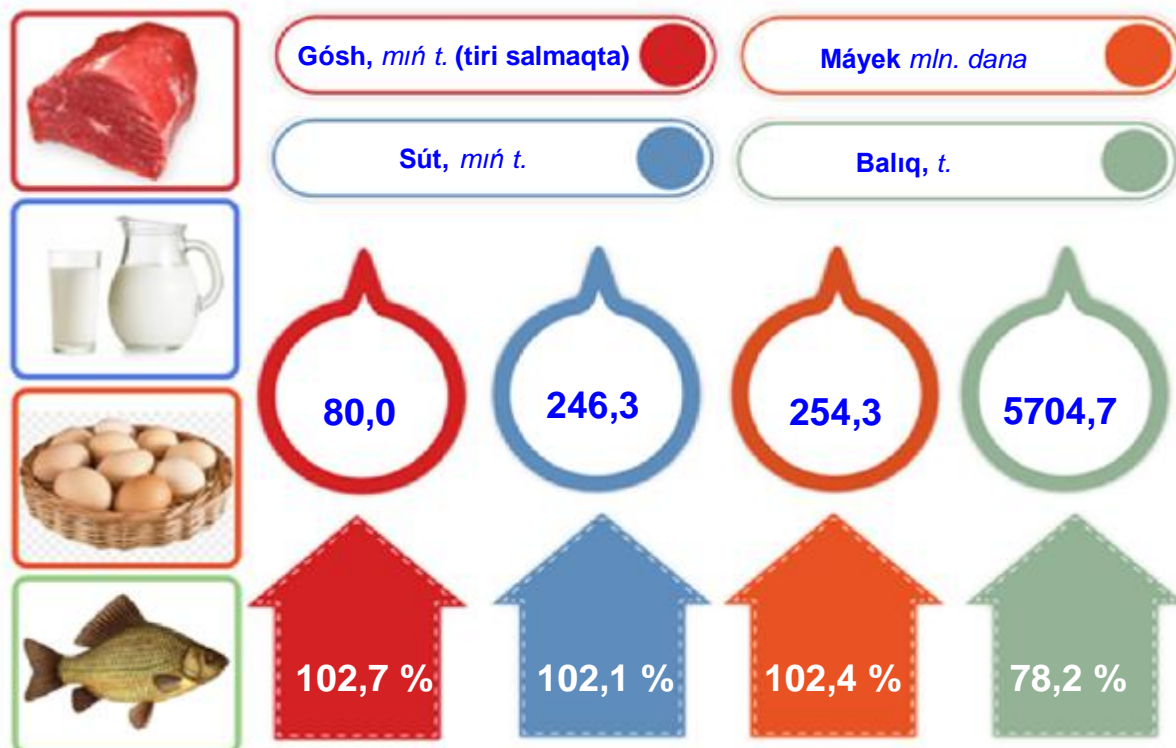


## Sharwashılıq



2022- jıldıń yanvar–sentyabr aylarında sharwashılıq ónimleriniń óndiris kólemi 4199,4 mlrd. sumdı yamasa 2021 - jıldıń usı dáwirine salıstırǵanda 104,1 % quradı. Islep shıǵarılǵan awıl xojalıǵı ónimleriniń ulıwma kóleminde sharwashılıq ónimleriniń úlesi 53,5 % ti quradı.

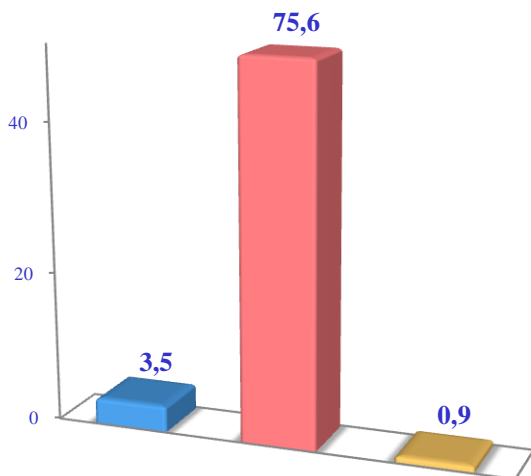
Sharwashılıq tarawında ishki imkaniyatlardı asırıw boyınsha is-ilájlardıń izbe-iz ámelge asırılıp atırǵanlıǵı, sonıń menen birge, olarǵa mámleket tárepinen járdem kórsetip atırǵanlıǵı, sharwa malları bas sanınıń kóbeyiwine, ishki tutınıw bazarın sharwashılıq ónimleri menen támiyinlewge imkán beredi.



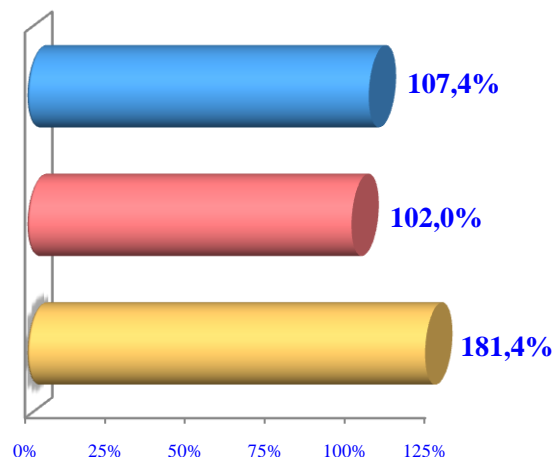
2022- jıldıń yanvar–sentyabr aylarında barlıq túrdegi xojalıqlar tárepinen gósh (tiri salmaqta) 80,0 mıń t. (2021–jıldıń usı dáwirine salıstırǵanda 2,7 % ke kóp), 246,3 mıń t. sút (2,1 % ke kóp), 254,3 mln. dana máyek (2,4 %), 83,8 mıń dana qarakól teri (1,6 % ke kóp), islep shıǵarıldı hám 5704,7 t. balıq (78,2 %) awlanǵan.

**Gósh (tiri salmaqta)**

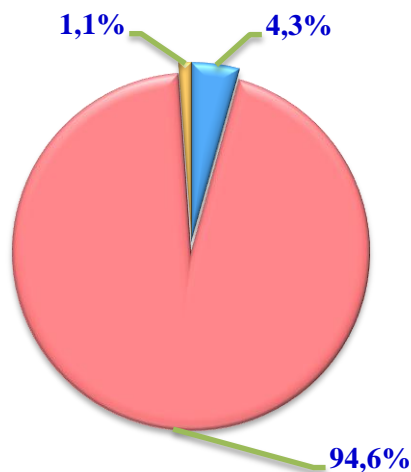
**Kólemi, miń t.**



**Ósim páti, % te**



**Islep shıǵarılgan ónimniń xojalıqlar túrleri boyınsha bólistiriliwi**



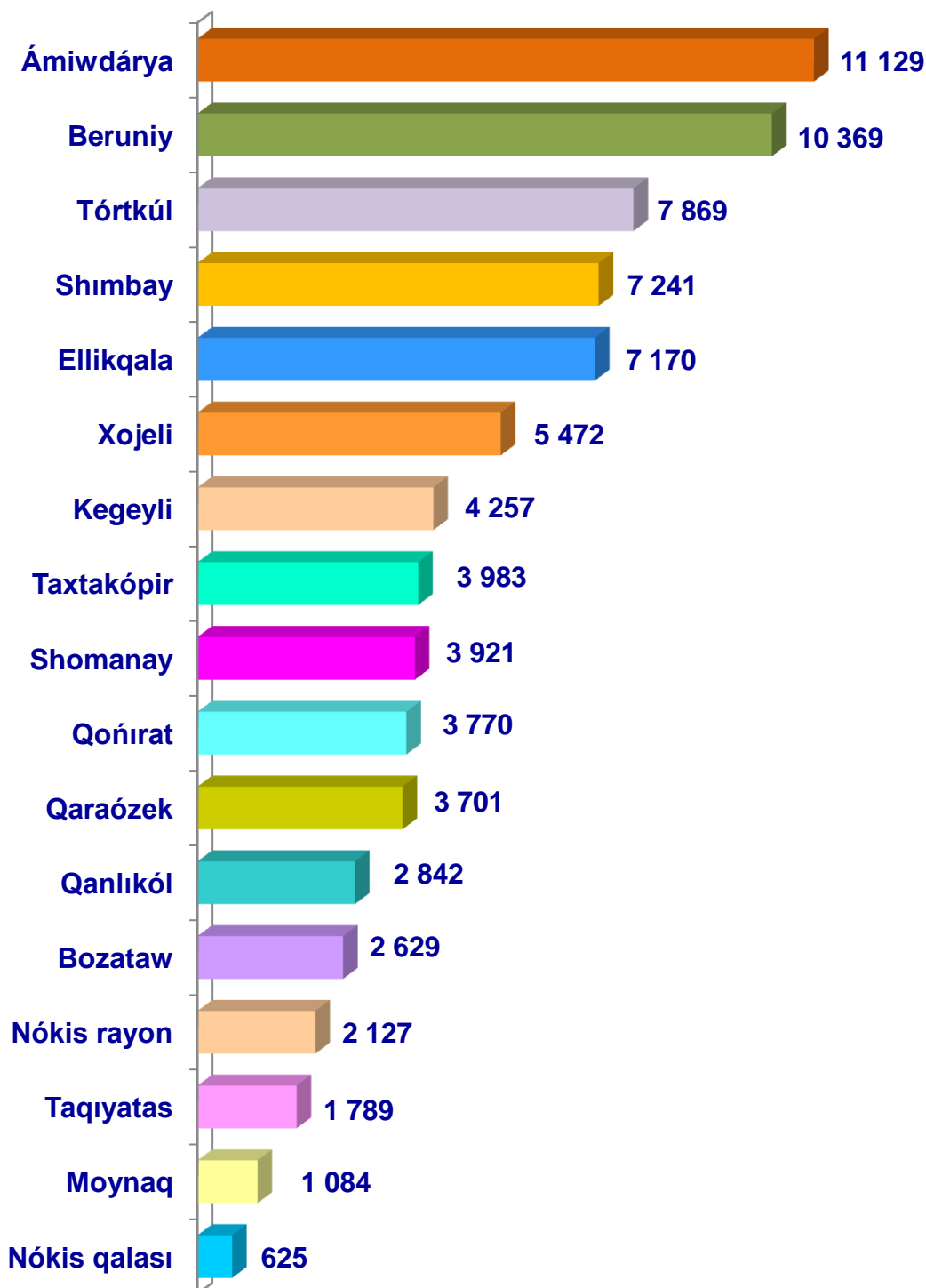
- **Fermer xojalıqları**
- **Diyhan (jeke járdemshi) xojalıqları**
- **Awıl xojalıǵı menen shuǵıllanıwshı kárxanalar**



2022- jıldıń yanvar–sentyabr aylarında barlıq túrdegi xojalıqlar tárepinen tiri salmaqta 80,0 miń t. gósh (2021 - jıldıń usı dáwirine salıstırǵanda 2,7 % ke kóp) islep shıǵarıldı. Gósh islep shıǵarıw kórsetkishleri xojalıq túrleri boyınsha analiz etilgende, gósh islep shıǵarıw ulıwma kóleminden 94,6 % diyhan (jeke járdemshi) xojalıqları úlesine tuwrı kelgenin atap kórsetiw zárúr.

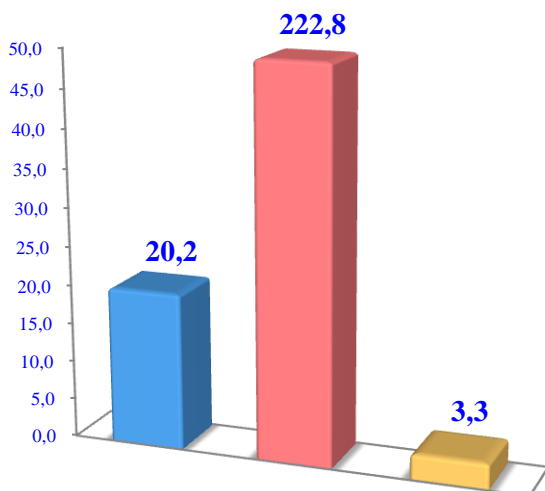


## Qaraqalpaqstan Respublikası boyınsha **gósh (tiri salmaqta)** jetistiriw kólemi, *tonna*

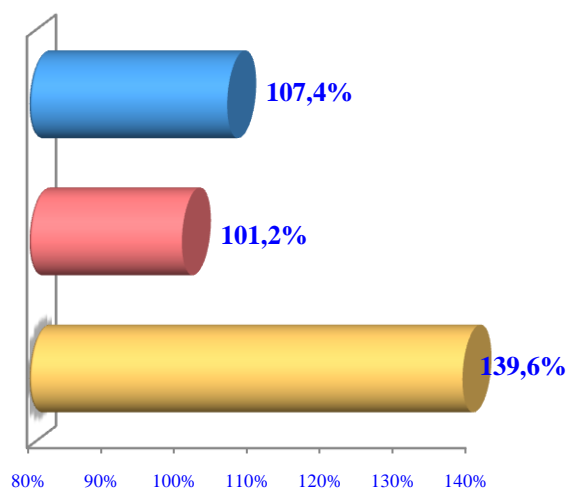


## Sút

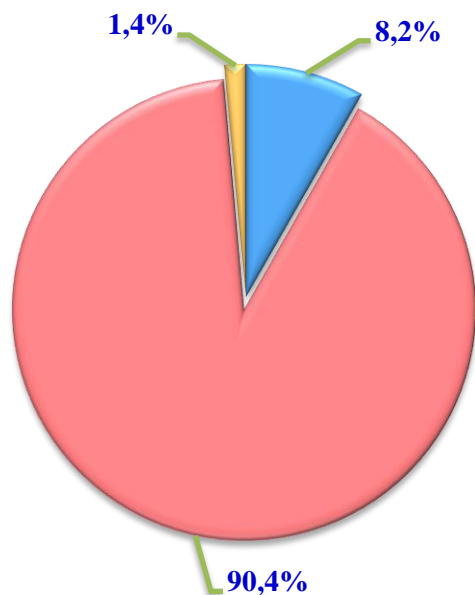
Kólemi, mır t.



Ósim páti, % te



Islep shıǵarılgan ónimniń xojalıqlar túrleri boyınsha bólistiriliwi



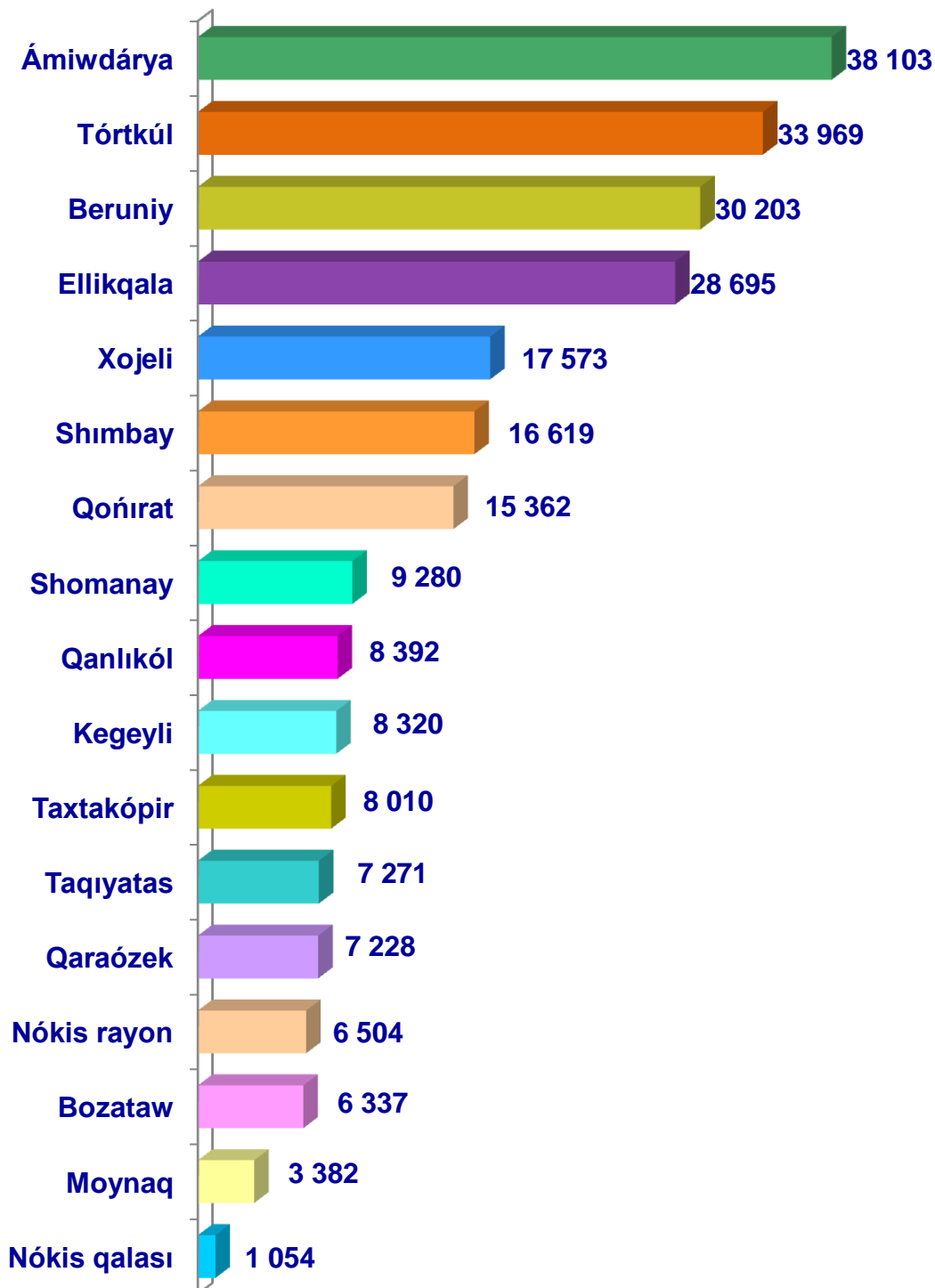
- Fermer xojalıqları
- Diyxan (jeke járdemshi) xojalıqları
- Awıl xojalıǵı menen shuǵıllanıwshı kárxanalar



2022–jıldıń yanvar – sentyabr aylarında barlıq túrdegi xojalıqlar tárepinen 246,3 mır t. sút (2021–jıldıń usı dáwirine salıstırǵanda 2,1 % ǵa kóp) islep shıǵarıldı. Sút islep shıǵarıw kórsetkishlerin xojalıq túrleri boyınsha analiz etilgende, sút islep shıǵarıw ulıwma kóleminde 90,4 % diyxan (jeke járdemshi) xojalıqları úlesine tuwrı keliwin kóriwimiz múmkin.

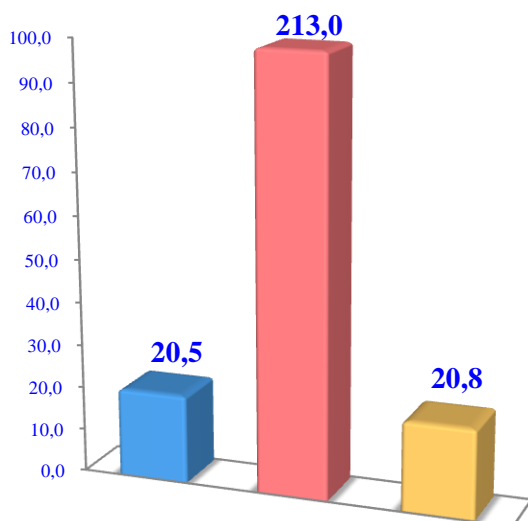


Qaraqalpaqstan Respublikası  
boyınsha islep shıǵarılǵan  
**sút** kólemi, *tonna*

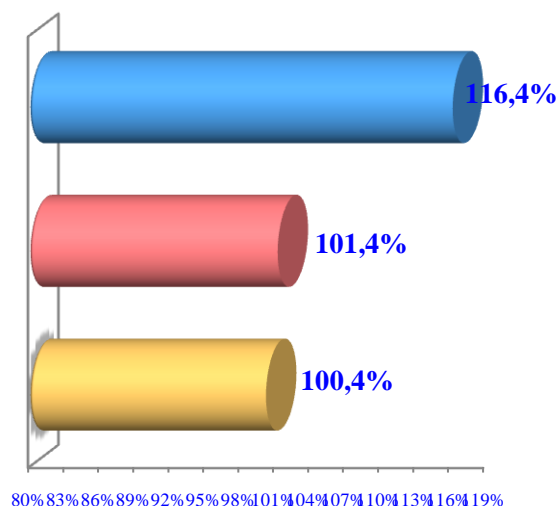


## Máyek

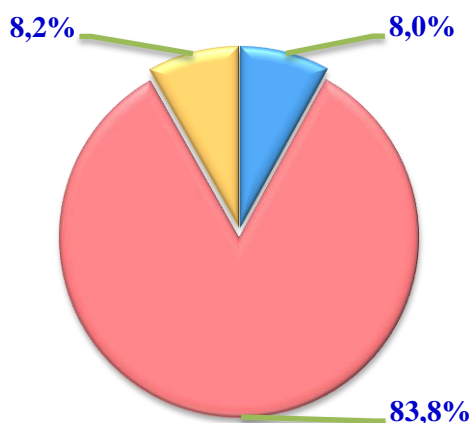
Kólemi, mln. dana



Ósim páti, % te



### Islep shıǵarılǵan ónimniń xojalıqlar túrleri boyınsha bólistiriliwi



- Fermer xojalıqları
- Diyxan (jeke járdemshi) xojalıqları
- Awıl xojalıǵı menen shuǵıllanıwshı kárxanalar

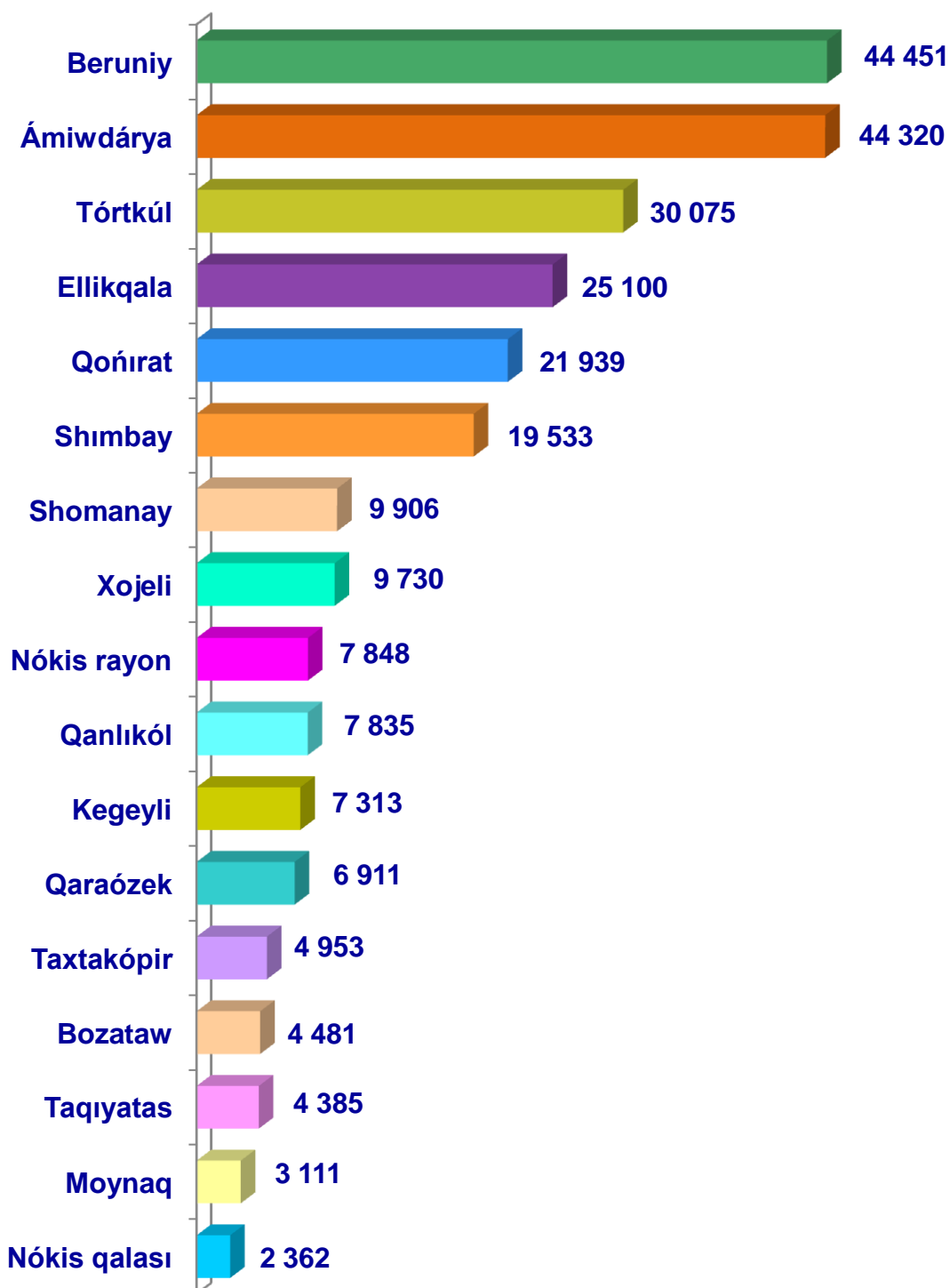


2022 - jıldıń yanvar–sentyabr aylarında barlıq túrdegi xojalıqlar tárepinen 254,3 mln. dana máyek (2021 - jıldıń usı dáwirine salıstırǵanda 2,4 % ǵa kóp) islep shıǵarıldı. Máyek islep shıǵarıw kórsetkishleri xojalıq túrleri boyınsha analiz etilgende, máyek islep shıǵarıw ulıwma kóleminen 83,8 % diyxan (jeke járdemshi) xojalıqları úlesine tuwrı keldi.



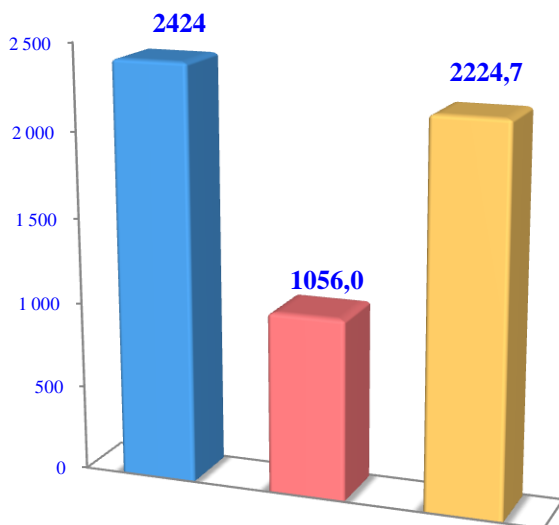


## Qaraqalpaqstan Respublikası boyınsha alınğan **máyek** kólemi, *miń dana*

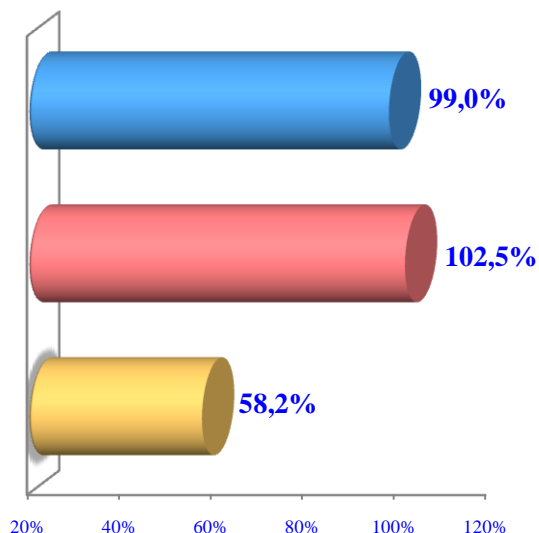


## Balıq

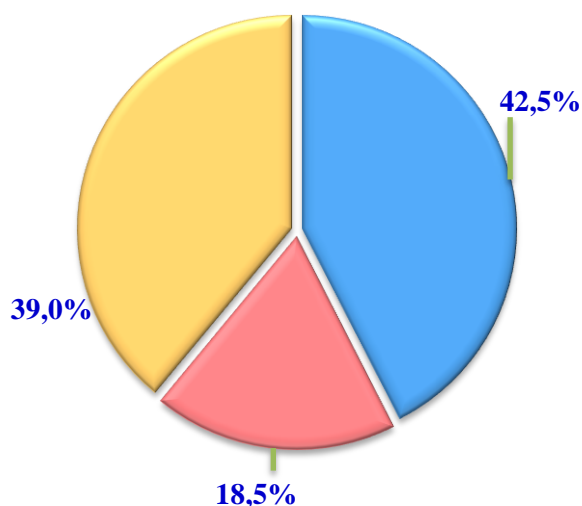
Kólemi, t.



Ósim páti, % te



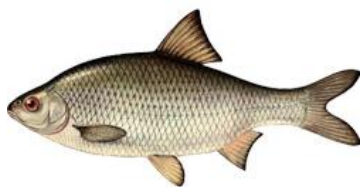
### Islep shıǵarılgan ónimniń xojalıqlar túrleri boyınsha bólistiriliwi



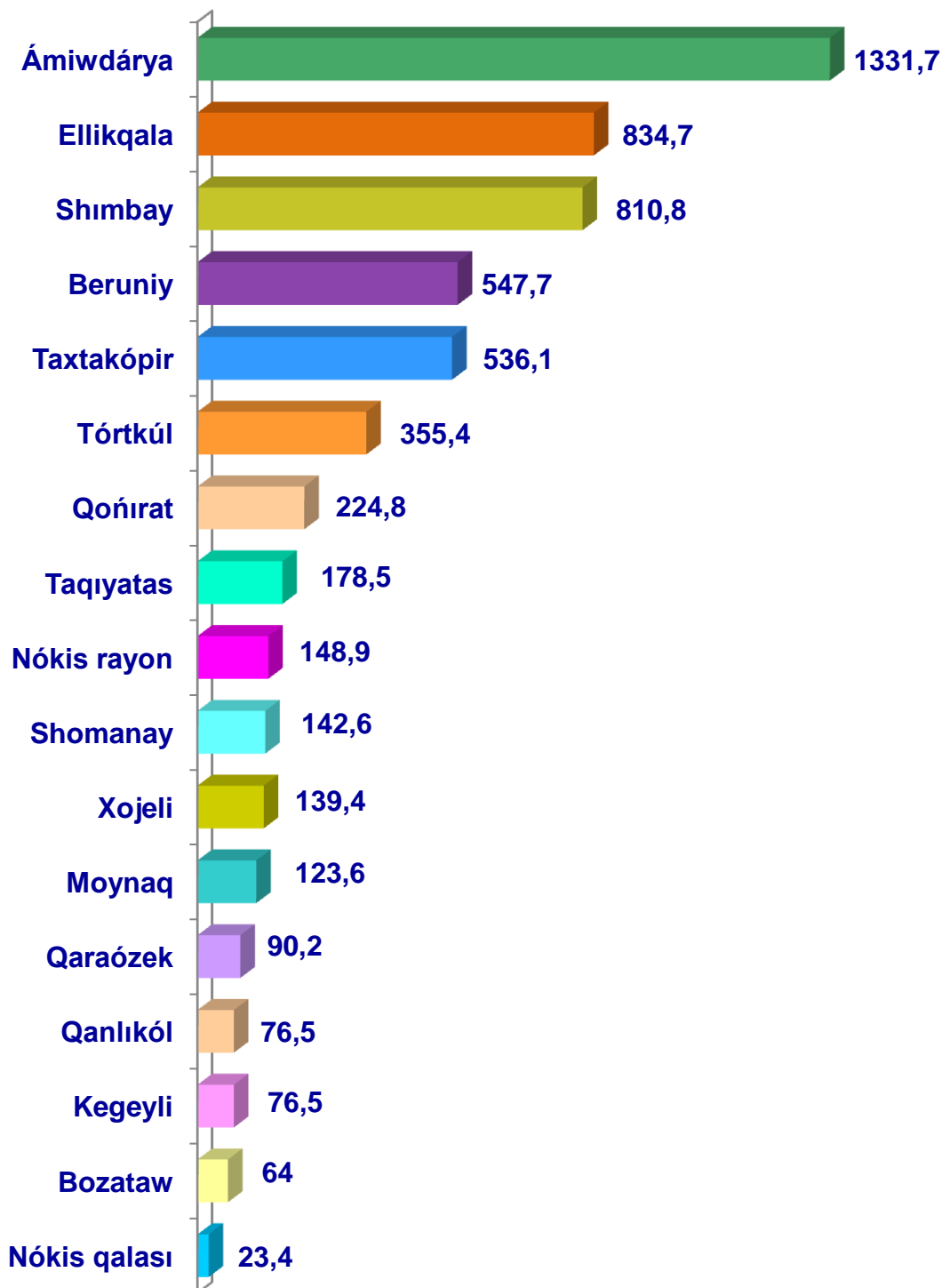
- Fermer xojalıqları
- Diyxan (jeke járdemshi) xojalıqları
- Awıl xojalıǵı menen shuǵıllanıwshı kárxanalar



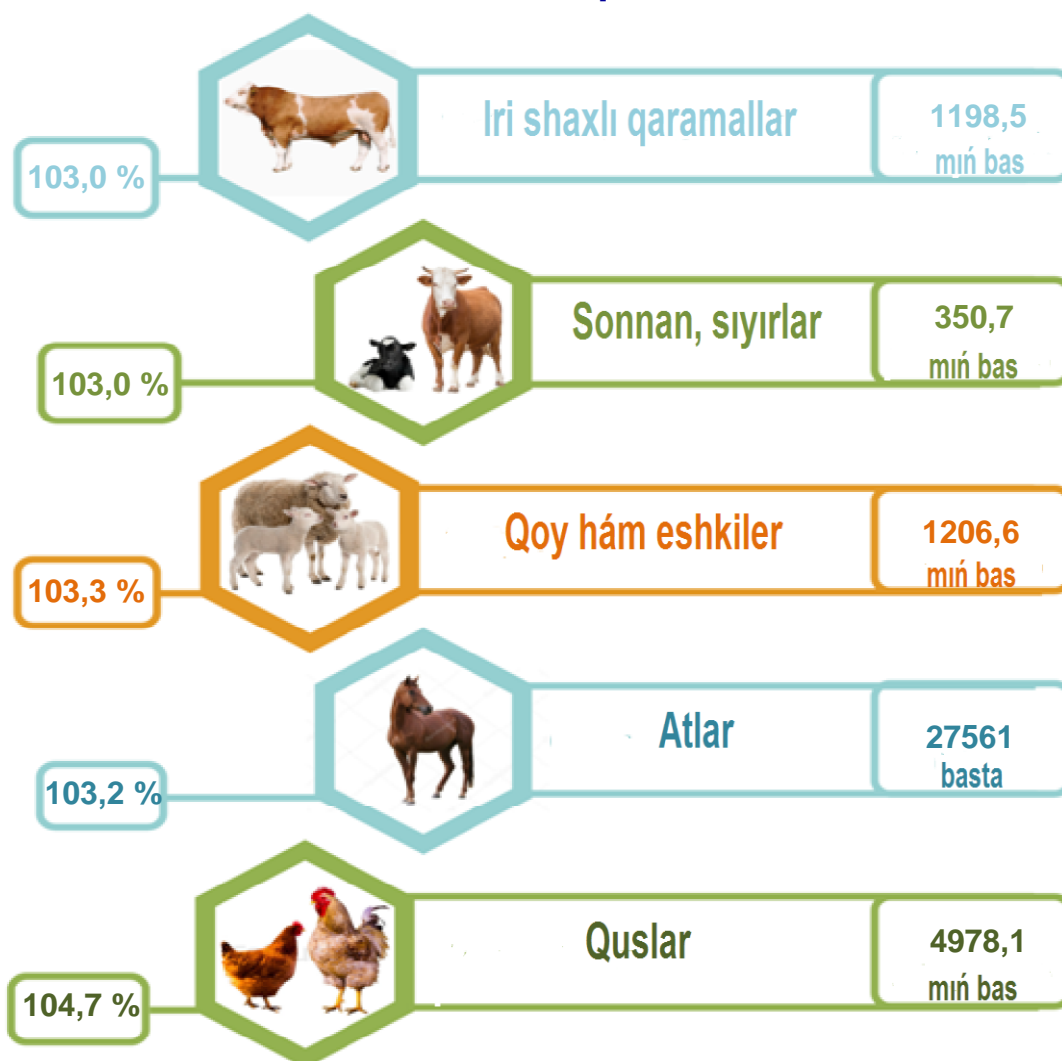
2022- jıldıń yanvar–sentyabr aylarında barlıq túrdegi xojalıqlar tárepinen 5704,7 t. (2021-jıldıń usı dáwirine salıstırǵanda 78,2 % ǵa kóp) balıq awlanǵan. Awanǵan balıqlar xojalıq túrleri boyınsha analiz etilgende, awlanǵan balıq ulıwma kóleminden 42,5 % fermer xojalıqları úlesine tuwrı kelgenin atap ótiw múmkin.



Qaraqalpaqstan Respublikası  
boyınsha awlanğan **balıq**  
kólemi, *tonna*



**Sharwa mallari hám quslar bas sani**

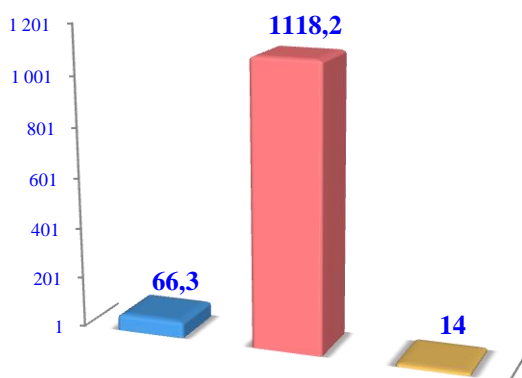


2022 – jıldıń 1- oktyabr jaǵdayına kóre, iri shaxlı qaramallar bas sanı tuwrısındaǵı maǵlıwmatlardı xojalıq túrleri boyınsha analizlesek, iri shaxlı qaramallardıń 5,5 % fermer xojalıqları úlesine, 93,3 % diyxan (jeke járdemshi) xojalıqlarına, 1,2 % awıl xojalıǵı menen shuǵıllanıwshi kárxanalarǵa tuwrı keliwin belgilep ótetin bolsaq, soǵan sáykes túrde qoy hám eshkilerdiń ulıwma bas sanınan 13,1 % fermer xojalıqlarına, 84,3 % diyxan (jeke járdemshi) xojalıqlarına, 2,6 % awıl xojalıǵı menen shuǵıllanıwshi kárxanalarǵa tuwrı keledi, atlar ulıwma bas sanınan 25,1 % fermer xojalıqlarına, 71,9 % diyxan (jeke járdemshi) xojalıqlarına, 3,0 % awıl xojalıǵı menen shuǵıllanıwshi kárxanalarǵa tuwrı keledi sonıń menen birge, quslardıń ulıwma sanınan 8,6 % fermer xojalıqlarına, 83,5 % diyxan (jeke járdemshi) xojalıqlarına, 7,9 % awıl xojalıǵı menen shuǵıllanıwshi kárxanalarǵa tuwrı keledi.

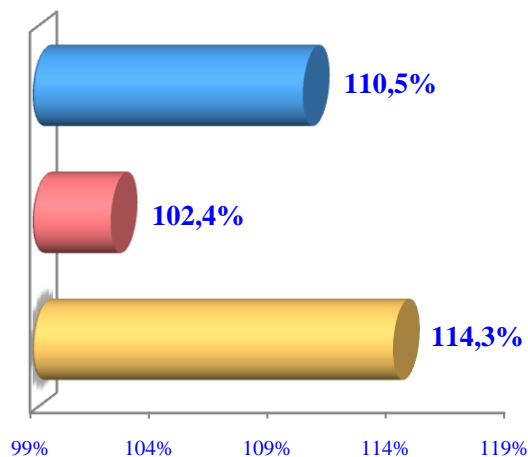
2022– jıldıń 1– oktyabr jaǵdayına bola, iri shaxlı qaramallardıń ulıwma bas sanı 1198,5 mıńǵa jetti. 2021– jıldıń 1– oktyabr r jaǵdayına salıstırǵanda, barlıq túrdegi xojalıqlarda iri shaxlı qaramallar bas sanı – 34,7 mıńǵa (3,0%) kóbeydi.

## Iri shaxlı qaramallar

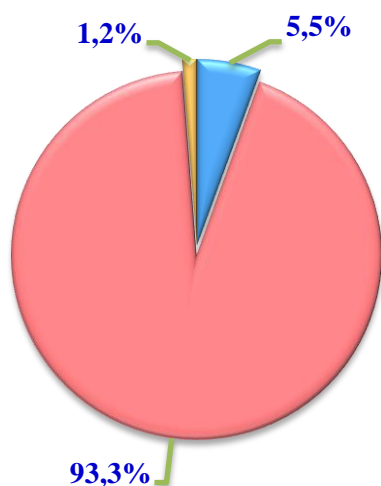
Sanı, mıń bas



Ósim pátı, % te



### Bas sannıń xojalıqlar túrleri boyınsha bólistiriliwi



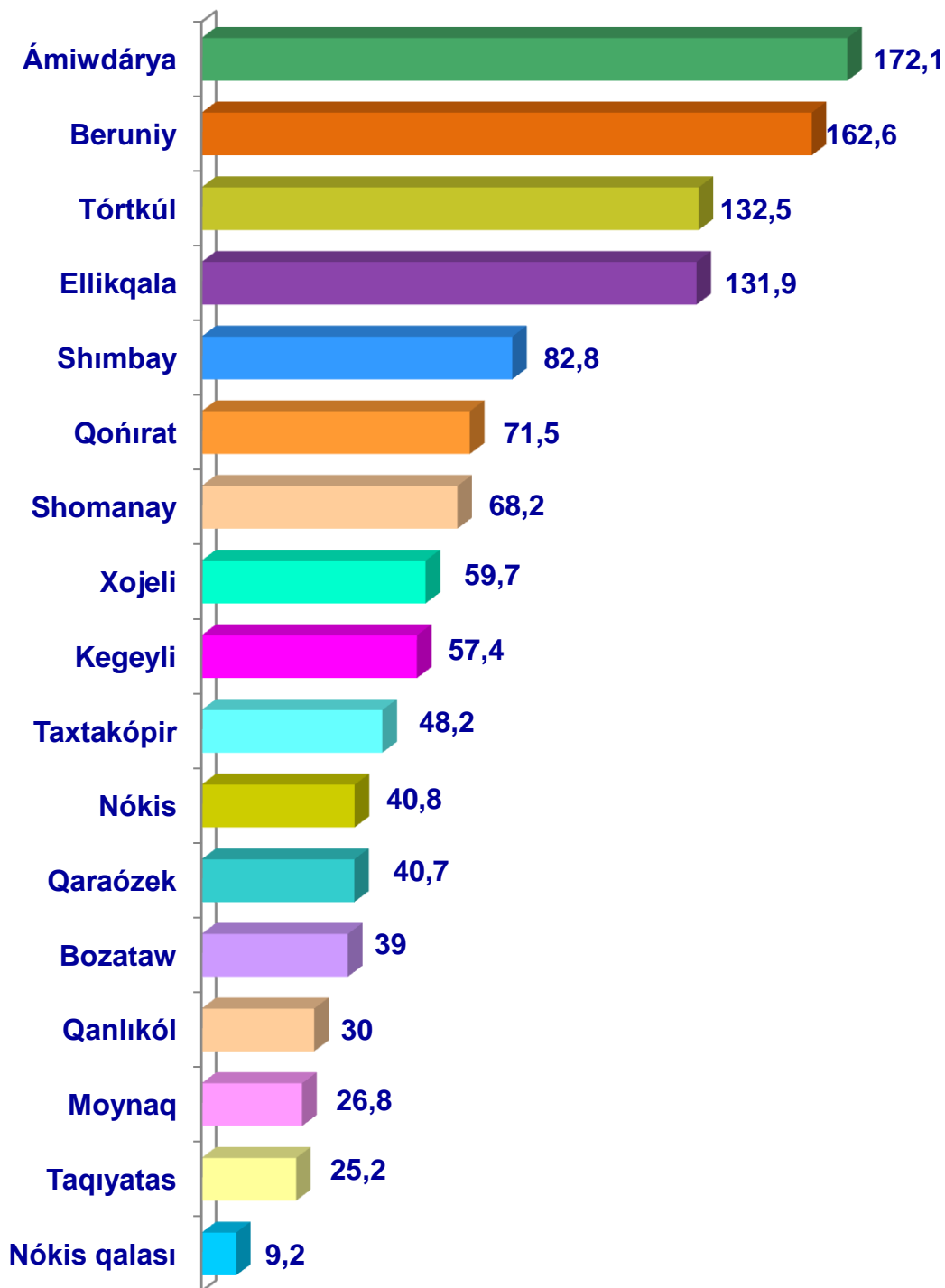
- Fermer xojalıqları
- Diyxan (jeke járdemshi) xojalıqları
- Awıl xojalıǵı menen shuǵıllanıwshı kárxanalar



2022– jıldıń 1– oktyabr jaǵdayına bola, iri shaxlı qaramallar bas sanı tuwrısındaǵı maǵlıwmatlar xojalıq túrleri boyınsha analiz etilgende, jámi iri shaxlı qaramallardıń 93,3 % diyxan (jeke járdemshi) xojalıqlarǵa tuwrı keliwi gúzetildi.



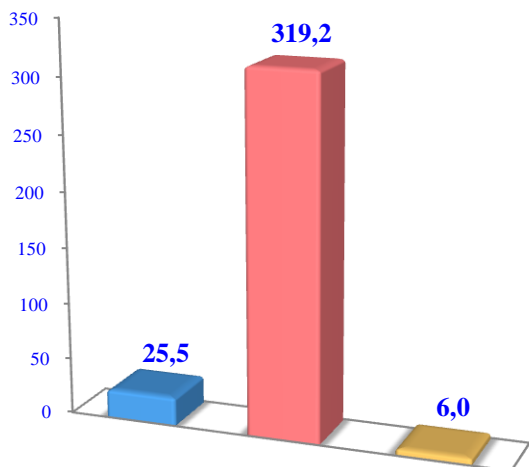
**Qaraqalpaqstan Respublikası  
boyınsha iri shaxlı qaramallardıń  
ulıwma bas sanı, *miń bas***



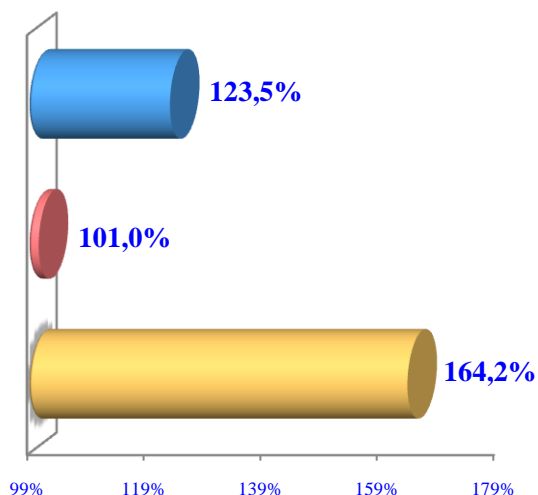
2022– jıldıń 1– oktyabr jaǵdayına bola, sıyırlar ulıwma bas sanı 350,7 mıńǵa jetti. 2021– jıldıń 1– oktyabr jaǵdayına salıstırǵanda, barlıq túrdegi xojalıqlarda sıyırlar bas sanı – 10,2 mıńǵa (3,0 %) kóbeydi.

## Sıyırlar

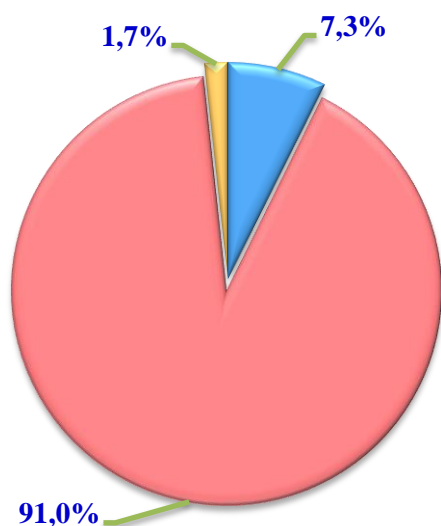
Sanı, miń bas



Ósim pátı, % te



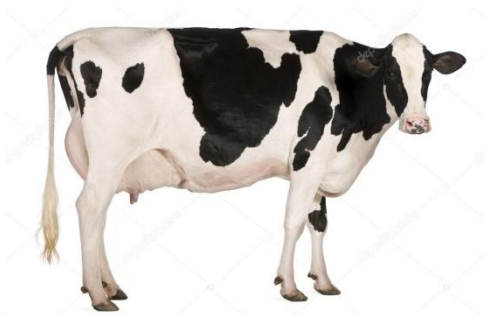
### Bas sannıń xojalıqlar túrleri boyınsha bólistiriliwi



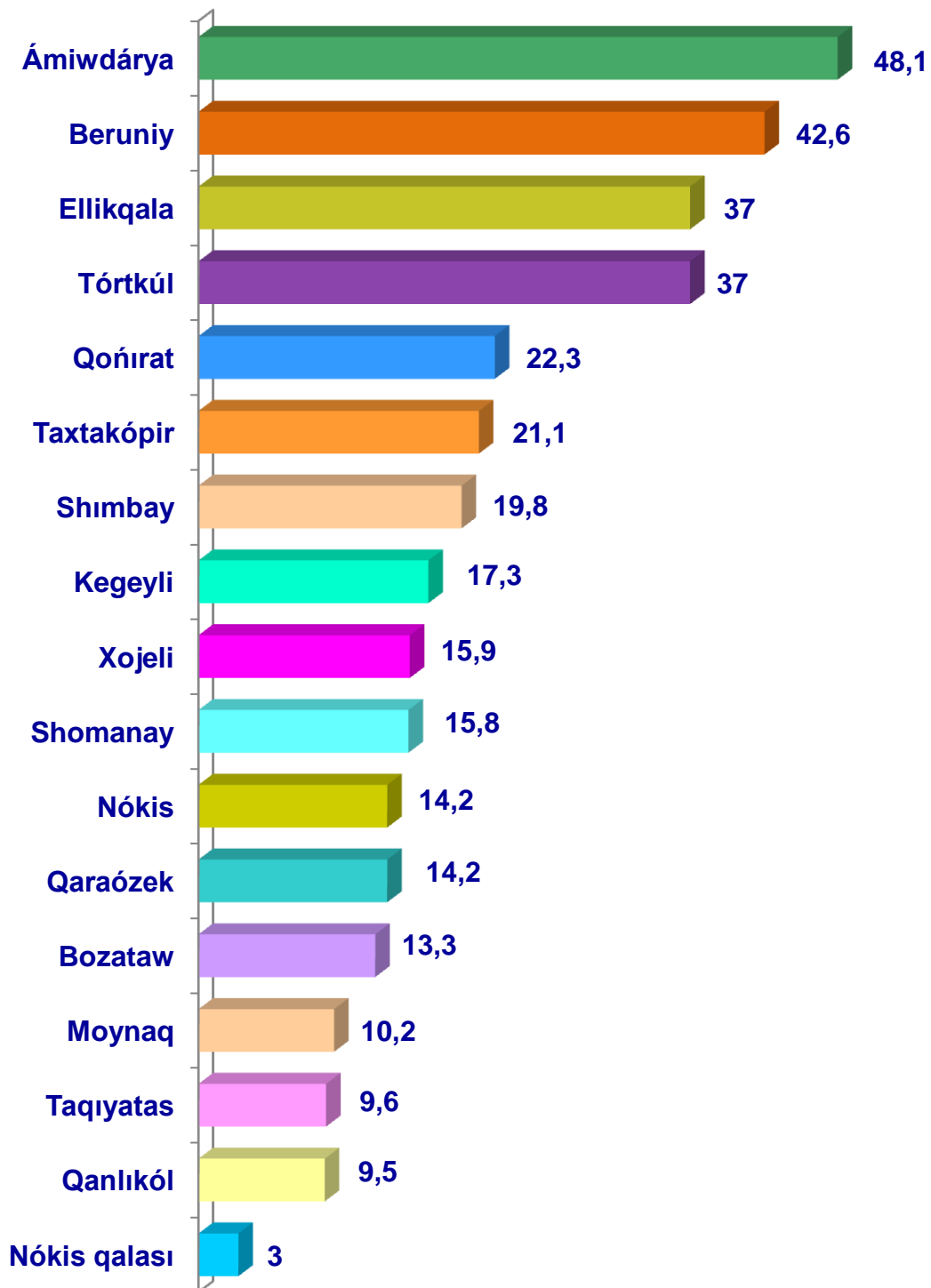
- Fermer xojalıqları
- Diyxan (jeke járdemshi) xojalıqları
- Awıl xojalıǵı menen shuǵıllanıwshı kárxanalar



2022– jıldıń 1– oktyabr jaǵdayına bola, sıyırlar bas sanı tuwrısındaǵı maǵlıwmatlar xojalıq túrleri boyınsha analiz qılǵanıwızda, ulıwma sıyırlar sanınıń 91,0 % diyxan (jeke járdemshi) xojalıqlarıǵa tuwrı keliwi gúzetildi.



Qaraqalpaqstan Respublikası  
boyınsha **siyirlardıń**  
ulıwma bas sanı,  
*miń bas*

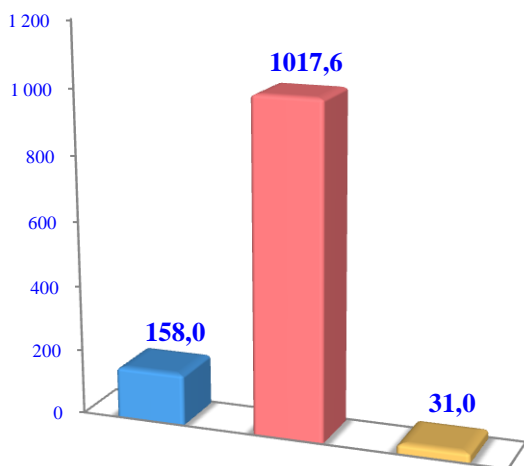




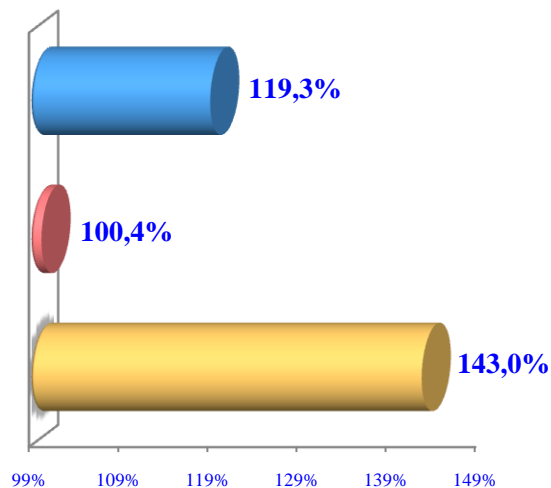
2022– jıldıń 1– oktyabr jaǵdayına bola, qoy hám eshkilerdiń ulıwma bas sanı 1206,6 mıńǵa jetti. 2021– jıldıń 1– oktyabr jaǵdayına salıstırǵanda, barlıq túrdegi xojalıqlarda qoy hám eshkiler bas sanı – 38,8 mıńǵa (3,3 %) kóbeydi.

## Qoy hám eshkiler

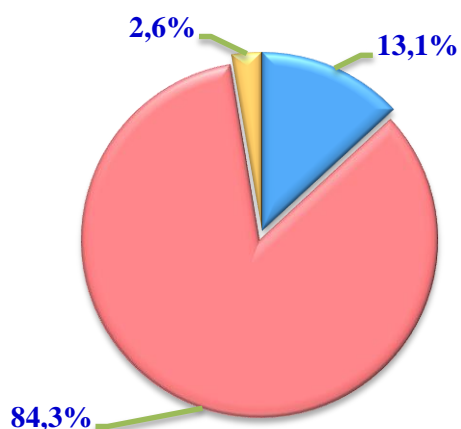
Sanı, mıń bas



Ósim pátı, % te



## Bas sannıń xojalıqlar túrleri boyınsha bólistiriliwi



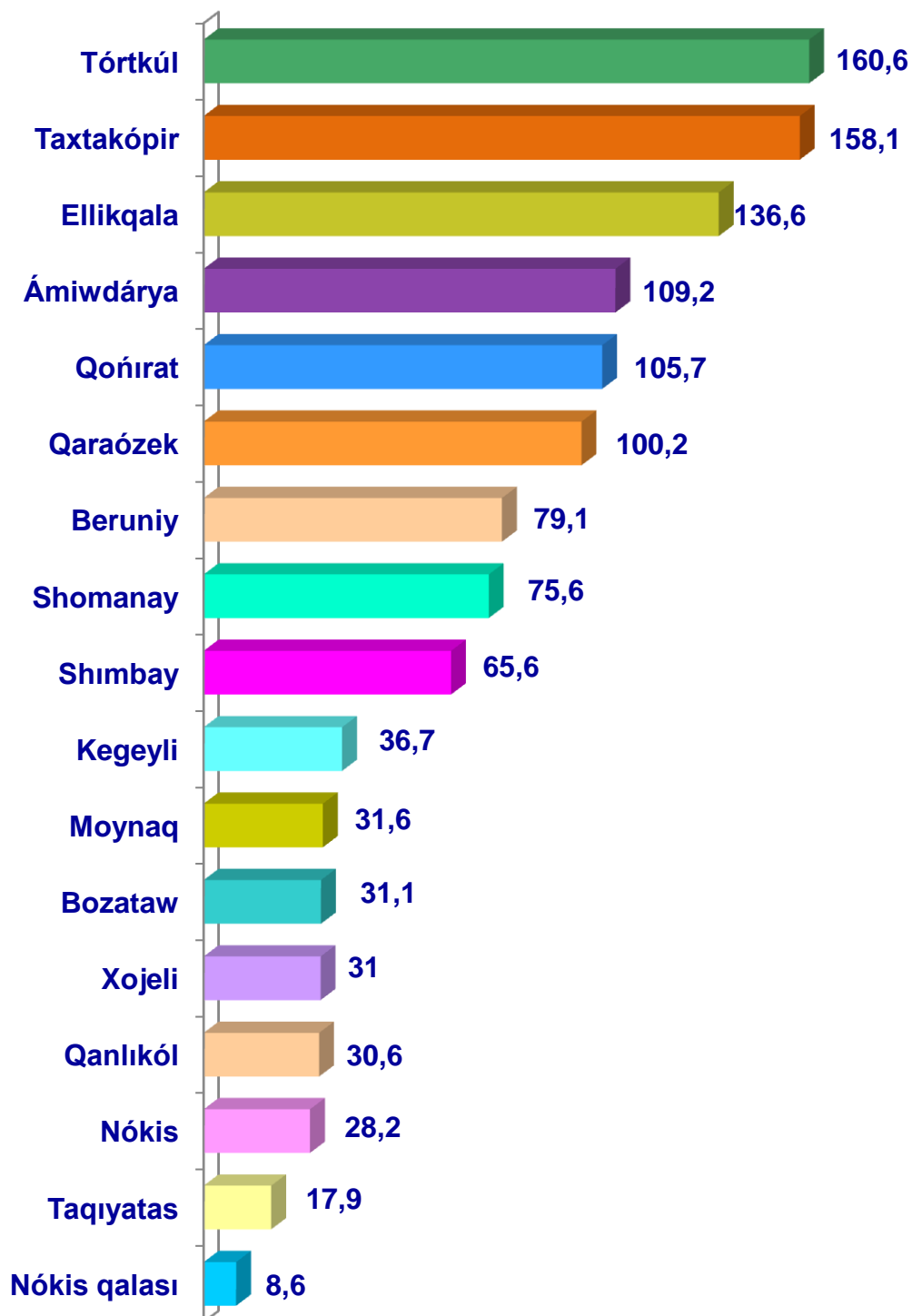
- Fermer xojalıqları
- Diyxan (jeke járdemshi) xojalıqları
- Awıl xojalıǵı menen shuǵıllanıwshı kárxanalar



2022– jıldıń 1– oktyabr jaǵdayına bola, qoy hám eshkilerdiń bas sanı tuwrısındaǵı maǵlıwmatlar xojalıq túrleri boyınsha analiz qılǵanıwızda, ulıwma qoy hám eshkilerdiń 84,3 % diyxan (jeke járdemshi) xojalıqlarına tuwrı kelgenligi gúzetildi.



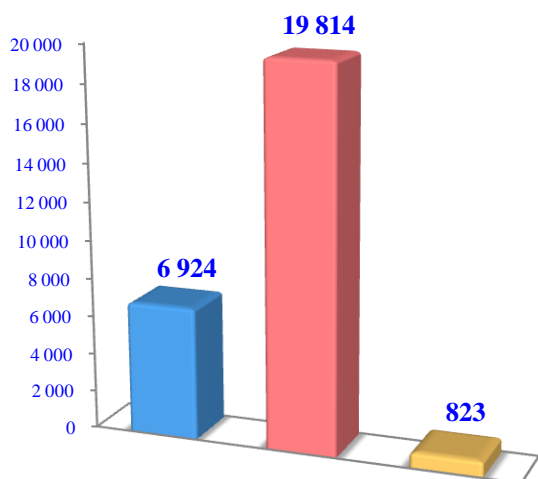
**Qaraqalpaqstan Respublikası  
boyınsha qoy hám eshkilerdiń  
ulıwma bas sanı,  
*miń bas***



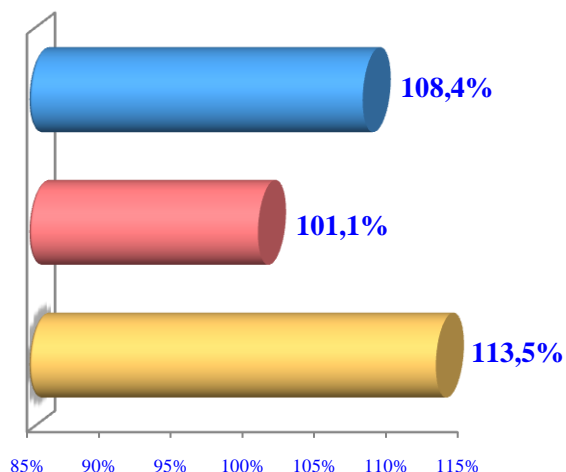
2022– jıldıń 1– oktyabr jaǵdayına bola, atlardıń ulıwma bas sanı- 27561 basqa jetti. 2021 - jıldıń 1– oktyabr jaǵdayına salıstırǵanda, barlıq túrdegi xojalıqlarda atlardıń bas sanı - 851 ǵa (3,2 %) kóbeydi.

## Atlar

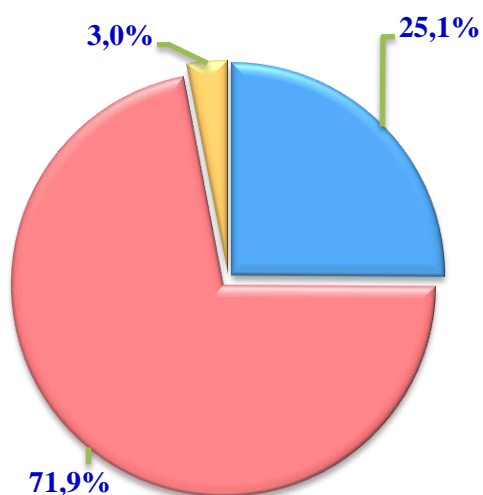
Sanı, *bast*



Ósim pátı, % *te*



Bas sannıń xojalıqlar túrleri boyınsha bólistiriliwi



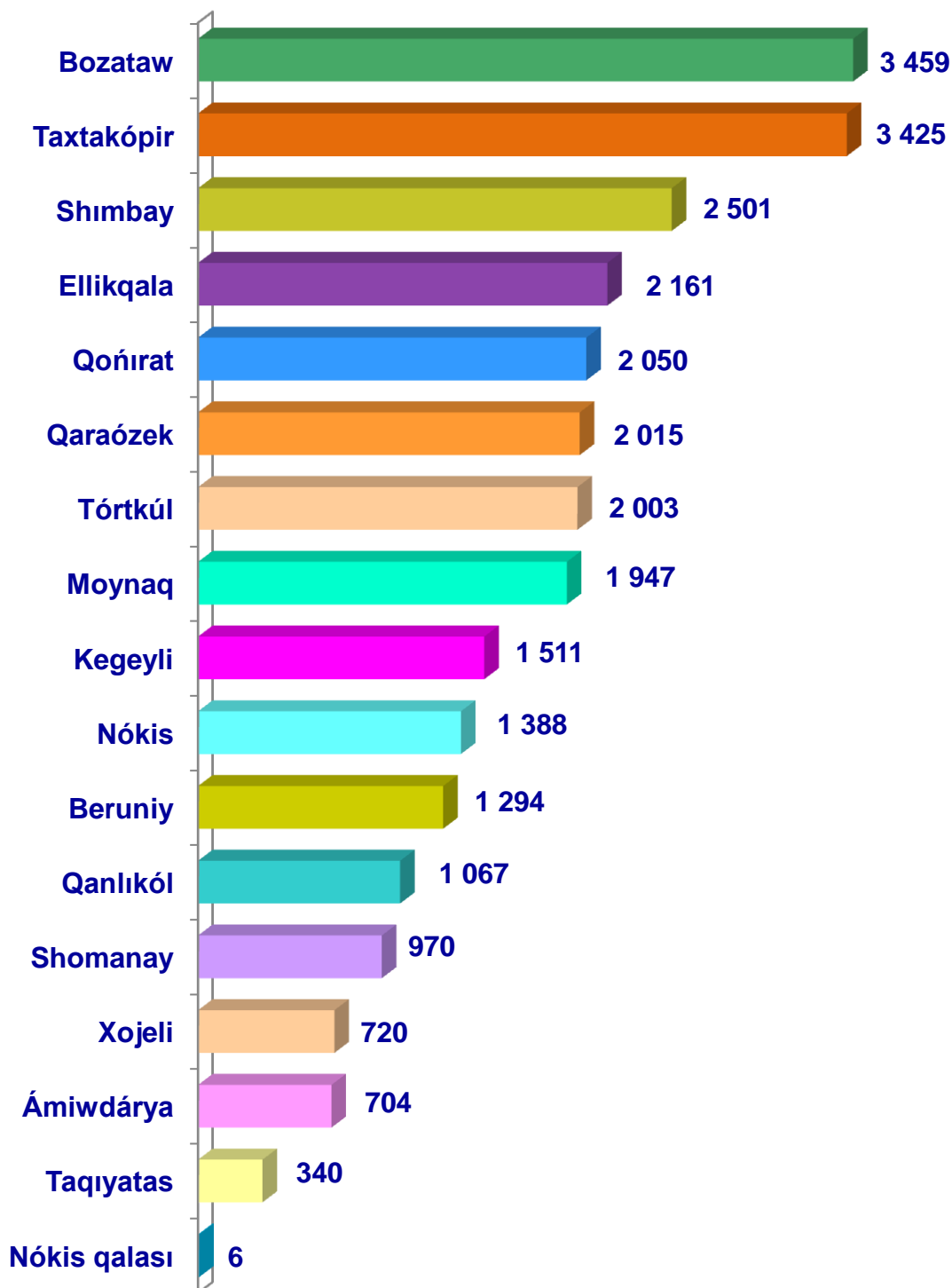
- Fermer xojalıqları
- Diyxan (jeke járdemshi) xojalıqları
- Awıl xojalıǵı menen shuǵıllanıwshı kárxanalar



2022– jıldıń 1– oktyabr jaǵdayına bola, atlar bas sanı tuwrısındaǵı maǵlıwmatlar xojalıq túrleri boyınsha analiz qılǵanıwızda, ulıwma atlardıń 71,9 % diyxan (jeke járdemshi) xojalıqlarǵa tuwrı keliwi gúzetildi.



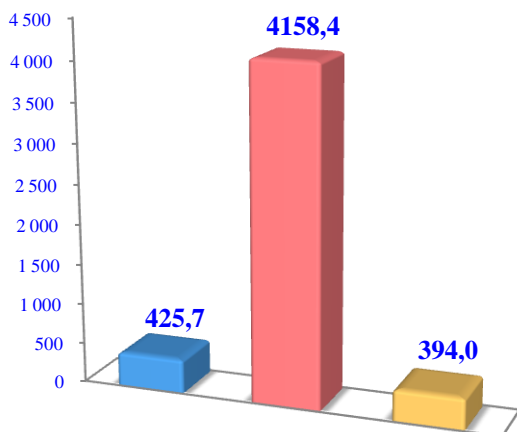
Qaraqalpaqstan Respublikası  
boyınsha **atlardıń**  
ulıwma bas sanı, *basta*



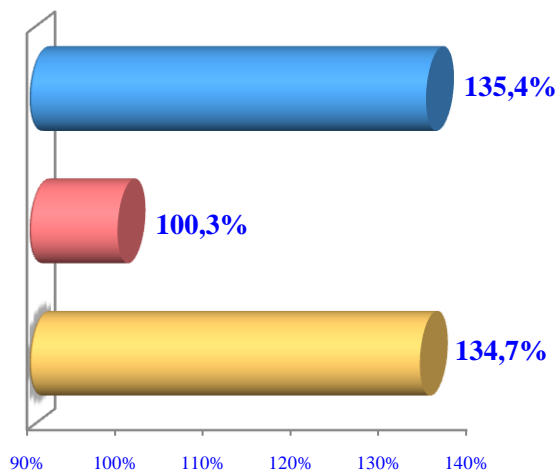
2022– jıldıń 1– oktyabr jaǵdayına bola, quslardıń ulıwma bas sanı- 4978,1 mıńǵa jetti. 2021- jıldıń 1– oktyabr jaǵdayına salıstırǵanda, barlıq túrdegi xojalıqlarda quslar bas sanı – 225,6 mıńǵa (4,7 %) kóbeydi.

## Quslar

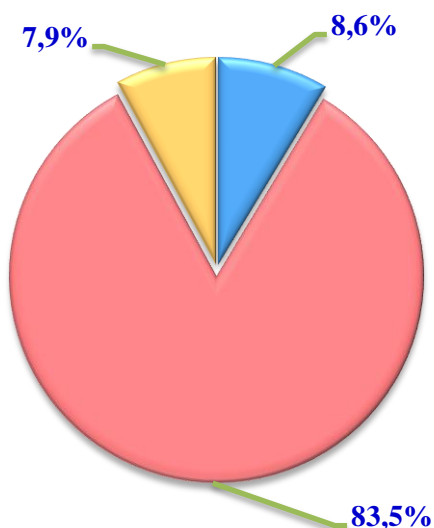
Sanı, mıń bas



Ósim páti, % te



Bas sannıń xojalıqlar túrleri boyınsha bólistiriliwi



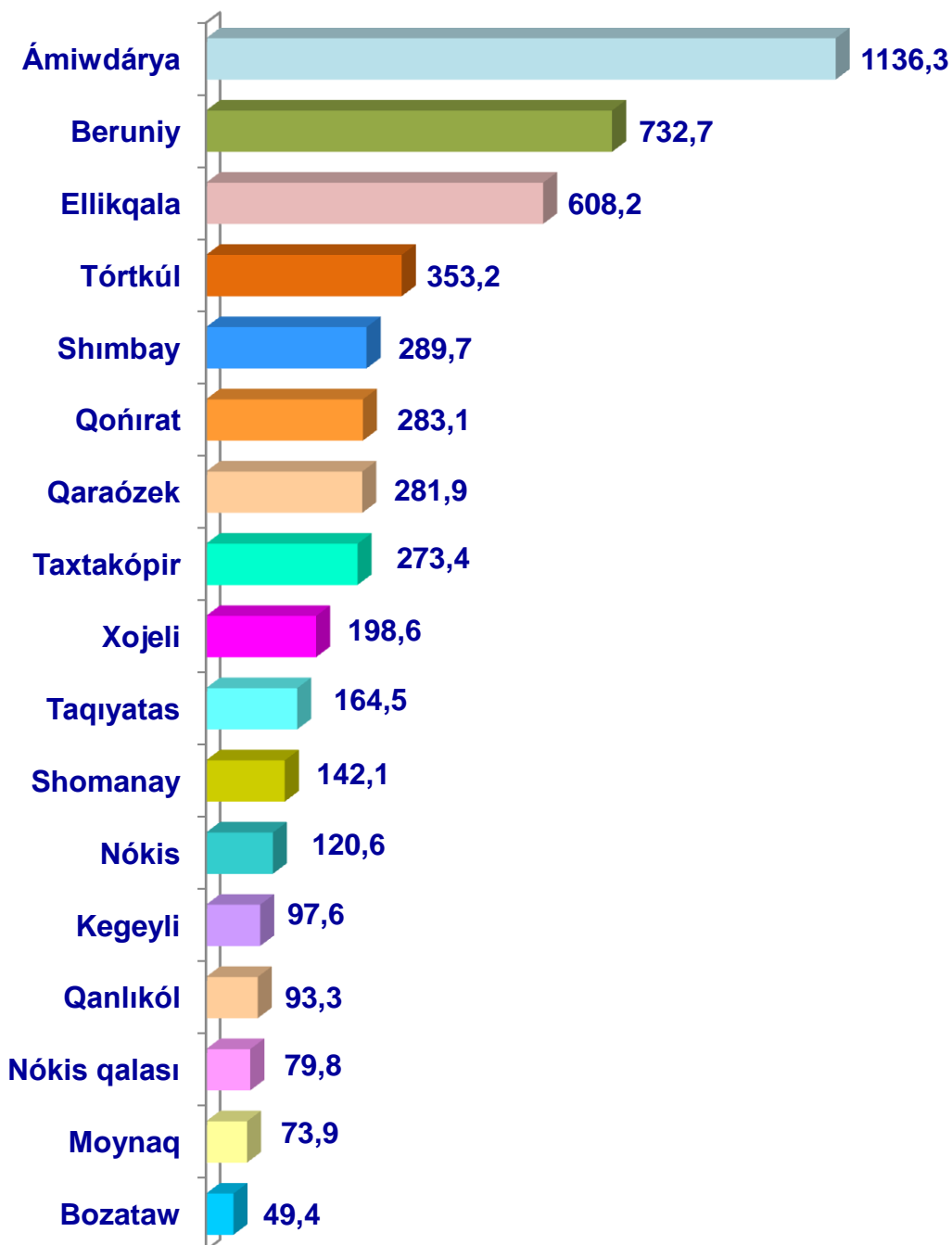
- Fermer xojalıqları
- Diyxan (jeke járdemshi) xojalıqları
- Awıl xojalıǵı menen shuǵıllanıwshı kárxanalar



2022– jıldıń 1– oktyabr jaǵdayına bola, quslar bas sanı tuwrısındaǵı maǵlıwmatlar xojalıq túrleri boyınsha analiz qılǵanıwızda, jámi quslardıń 83,5 % diyxan (jeke járdemshi) xojalıqlarına tuwrı keliwi kúzetildi.



Qaraqalpaqstan Respublikası  
boyınsha **quslardıń**  
ulıwma bas sanı,  
*miń bas*



Awıl xojalıǵı hám ekalogiya  
statistikası bólimi

• 61-222-76-07  
• 61-224-93-11