



QARAQALPAQSTAN RESPUBLIKASI  
STATISTIKA BASQARMASI



# NOMINAL ESAPLANGAN ORTASHA AYLÍQ IS HAQÍ

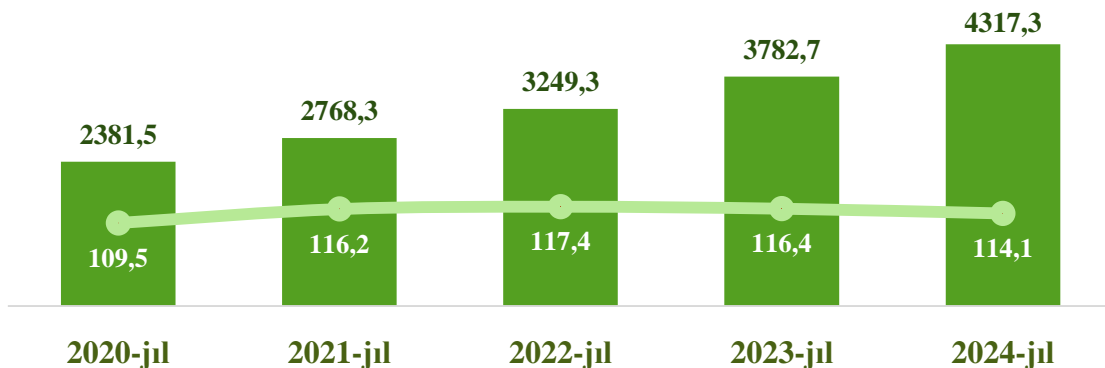
*awıl xojalıǵı hám kishi isbilermenlik  
subyektlerisiz, dáslepki maǵlıwmatlar*

*2024-jıl yanvar-dekabr dáviri ushın  
maǵlıwmatlar dáslepki, ótken dávirler  
ushın maǵlıwmatlar juwmaqlawshı  
esaplanadı.*

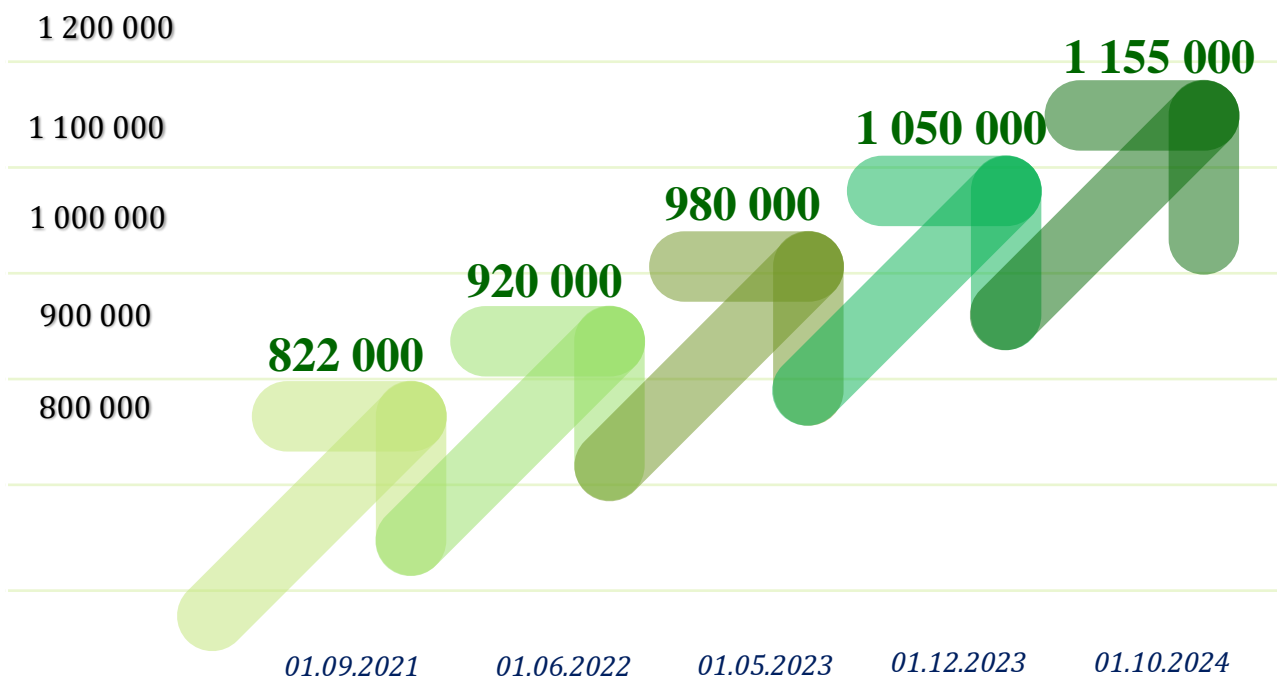
*2024-jıl yanvar-dekabr*

## Ortasha aylıq is haqınıń jıllar kesimindegi dinamikası

yanvar-dekabr, ósiw dárejesi ótken jıldıń sáykes dáwirine salıstırǵanda, mıń som



## Miyetke haq tólewdiń eń kem muǵdarı dinamikası, somda



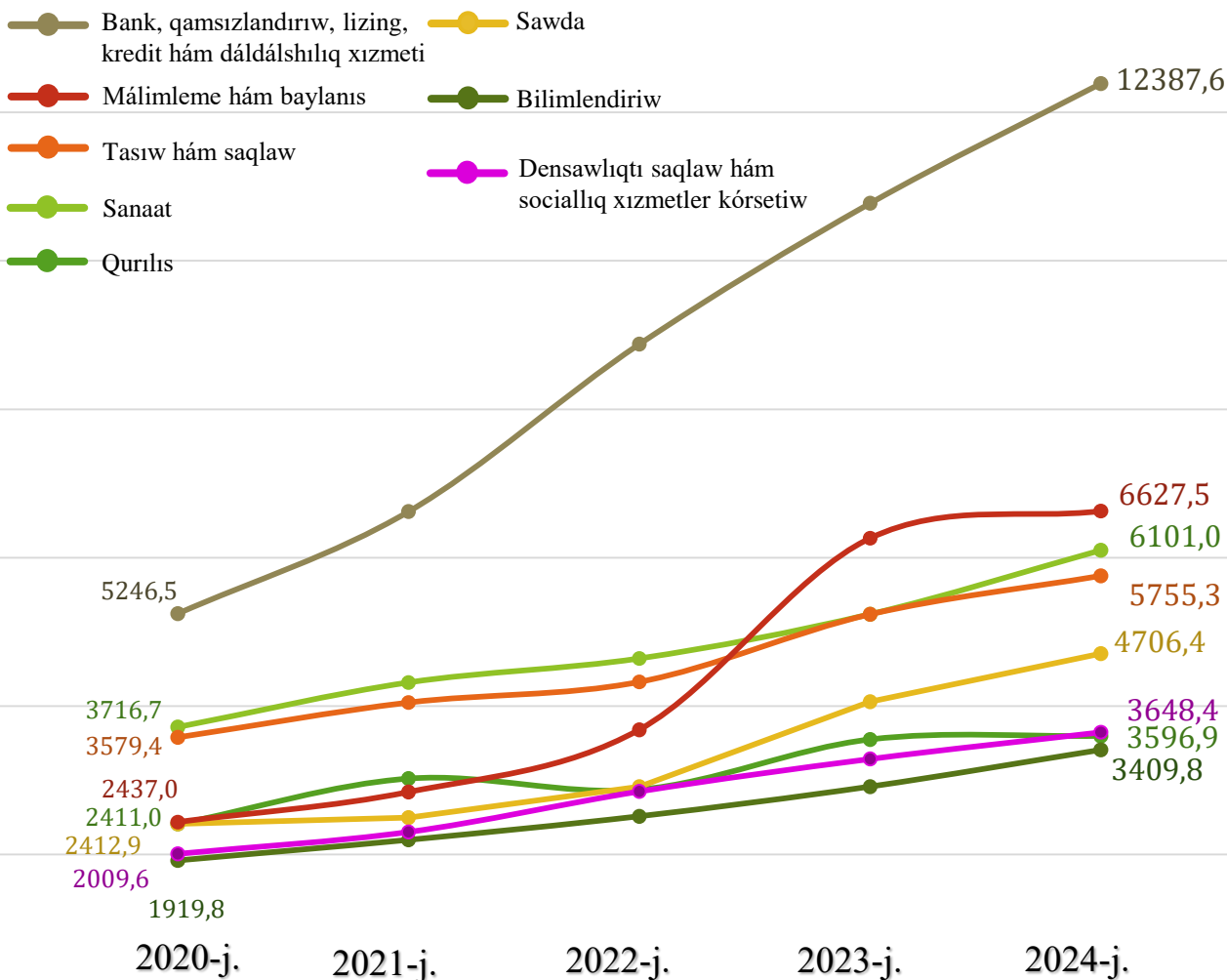
**Maǵlıwmat ushın:** Miyetke haq tólewdiń eń kem muǵdarına 2024-jıl 1-oktyabrdan ózgeris kiritildi hámde **1 155,0 mıń somǵa** teń boldı.

2024-jıl yanvar-dekabr ayları ushın ortasha aylıq is haqı kórsetkishin esaplawda awıl xojalıǵı hám kishi isbilermenlik subyektleri **esapqa alınbaǵan**, sebebi fermer xojalıqları hámde kishi isbilermenlik subyektleri **jilda bir márte** esabat tapsırıwı belgilengen.

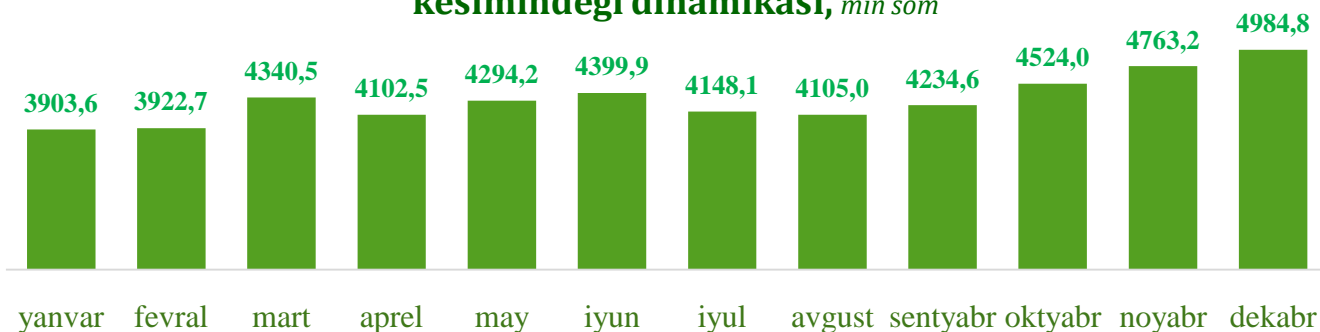
Yuridikaliq shaxs esaplangan kárxana hám shólkemlerde islewshi xızmetkerlerdiń ortasha aylıq nominal esaplangan is haqıları (keyingi orınlarda – ortasha aylıq is haqı) hár bir ekonomikalıq xızmet túrlerinde túrlishe parqlanadı.

Ortasha aylıq nominal esaplangan is haqı quramına qosımsha tólemler, sıylıqlaw pulları, qoshametlew tólemler, kompensaciya hám islenbegen waqıt ushın tólemler, sonday-aq, fizikalıq shaxslardan alınatuǵın dáramat salıǵı hám kásiplik awqamlarına ajratpalar kiredi.

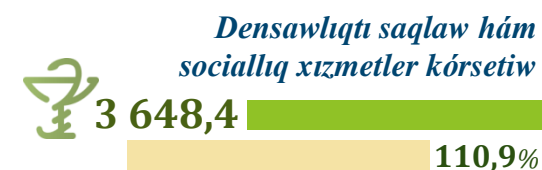
## Ortasha aylıq is haqınıń tarmaqlar boyınsha ózgeriw dinamikası, yanvar-dekabr, miń som



## 2024-jilda ortasha aylıq is haqınıń aylar kesimindegi dinamikası, *miń som*



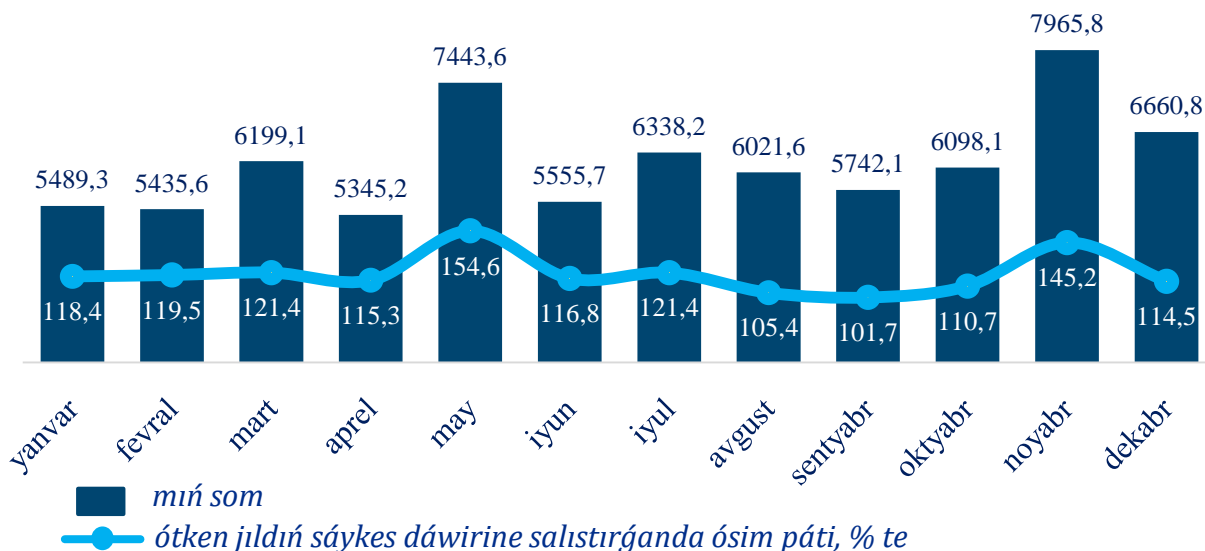
## Ekonomikalıq xızmet túrleri kesiminde ortasha aylıq is haqı, *miń som*



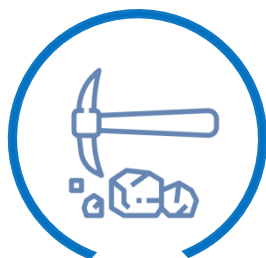
2024-jıldıń yanvar-dekabr aylarında ekonomikalıq xızmet túrleri boyınsha ortasha aylıq is haqınıń eń joqarı kórsetkishi – bank, qamsızlandırıw, lizing, kredit hám dáldálshılıq xızmeti tarawında - **12 387,6 miń som**, málimleme hám baylanıs tarawında – **6 627,5 miń som** hámde sanaat tarawında **6 101,0 miń som** dı quradı.

Sunday-aq, joqarı ósim pátleri bilimlendiriw tarawında **117,0 %**, sanaat tarawında **116,5 %**, sawda tarawında **116,0 %**, hámde bank, qamsızlandırıw, lizing, kredit hám dáldálshılıq xızmeti tarawında **115,0 %** ke óskenligin kóriwimiz múmkin.

## SANAAT TARAWIDA ORTASHA AYLIQ IS HAQI



### Sanaatń tuykarǵı tarmaqları boyınsha ortasha aylıq is haqı, miñ som



**8 919,5**

Taw-kán sanaatı hám  
ashıq kánlerdi islew



**6 321,4**

Islep shıǵarıw  
sanaatı



**2 705,6**

Suw menen támiyinlew,  
kanalizaciya sistemasi,  
shıǵındılardı jynaw hám  
utilizaciya qılıw

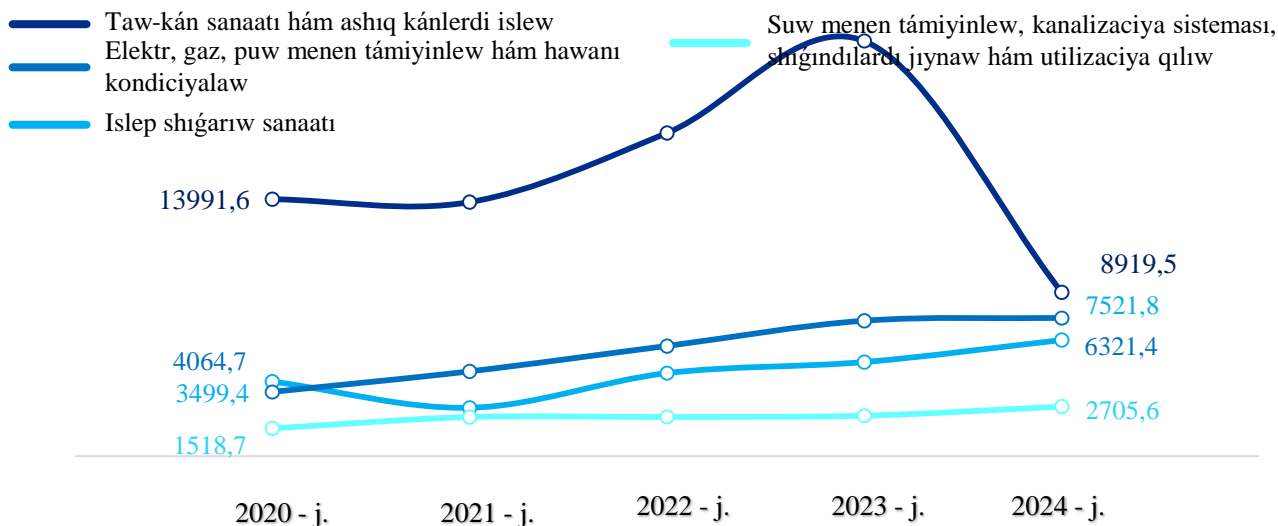


**7 521,8**

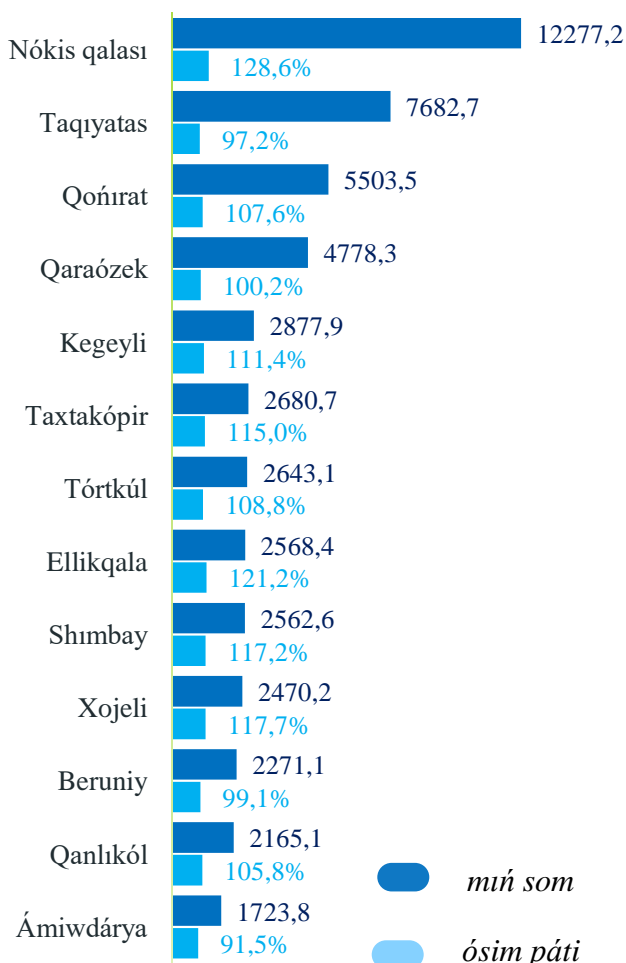
Elektr, gaz, puw  
menen támiyinlew hám  
hawanı kondiciyalaw

Sanaatń tuykarǵı tarmaqları boyınsha ortasha aylıq is haqınıń eń jıqqarı kórsetkishi taw-kán sanaatı hám ashıq kánlerdi islew tarmaǵı (**8 919,5 miñ som**), elektr, gaz, puw menen támiyinlew hám hawanı kondiciyalaw (**7 521,8 miñ som**) hámde islep shıǵarıw sanaatı (**6 321,4 miñ som**)da gúzetildi.

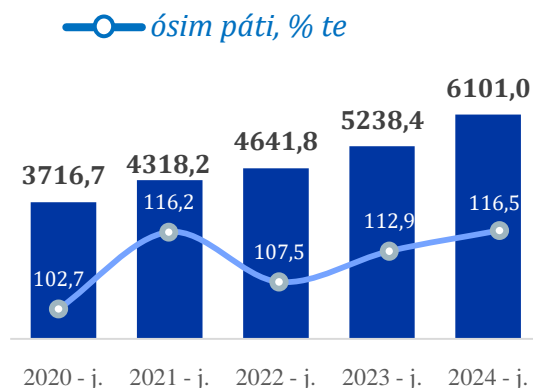
## Sanaat tarawında tarmaqlar boyınsha is haqı ózgerisi dinamikası



## Rayonlar kesiminde

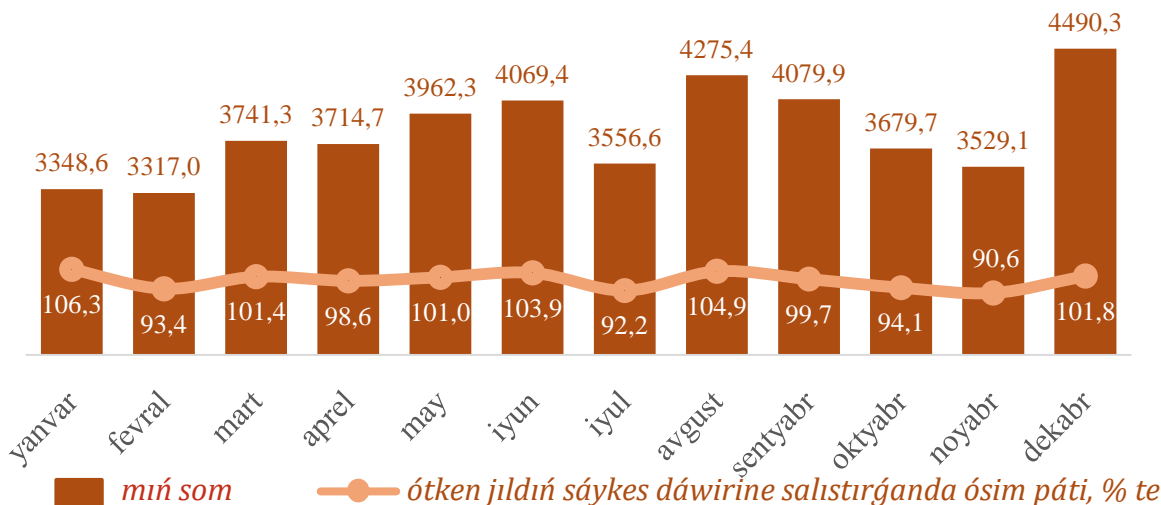


## Ortasha aylıq is haqınıń jıllar kesimindegi dinamikası, mıń som

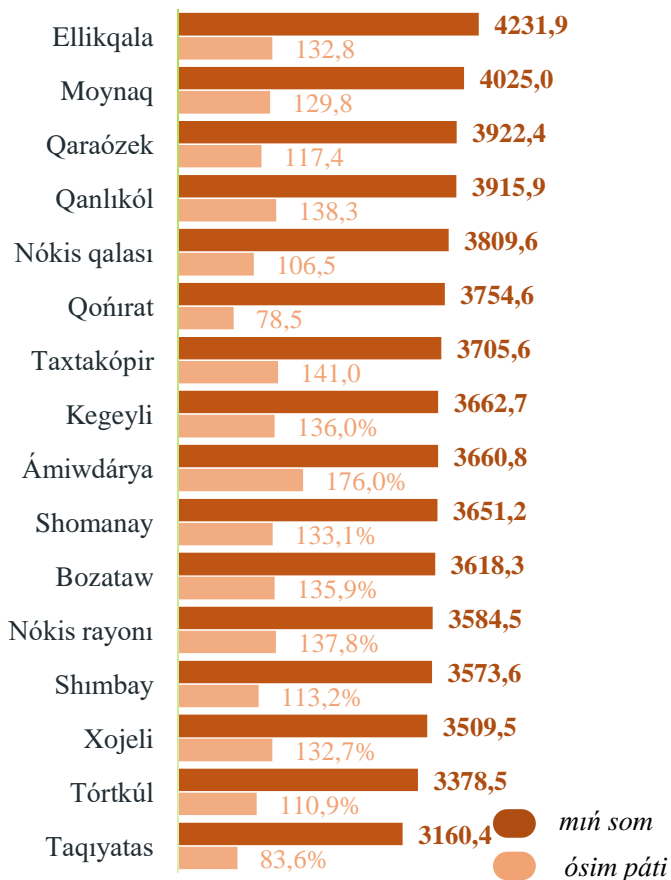


Sanaat ekonomikalıq xızmet túri boyınsha ortasha aylıq is haqınıń eń joqarı kórsetkishi Nókis qalası (**12277,2 mıń som**), Taqiyatas rayonı (**7682,7 mıń som**) hámde Qońırat rayonı (**5503,5 mıń som**) gúzetildi.

## QURILIS TARAWIDA ORTASHA AYLIQ IS HAQI

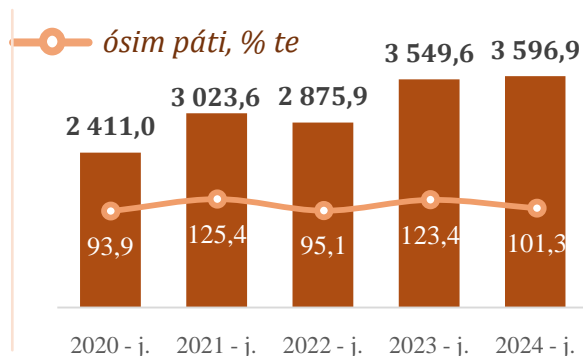


### Rayonlar kesiminde

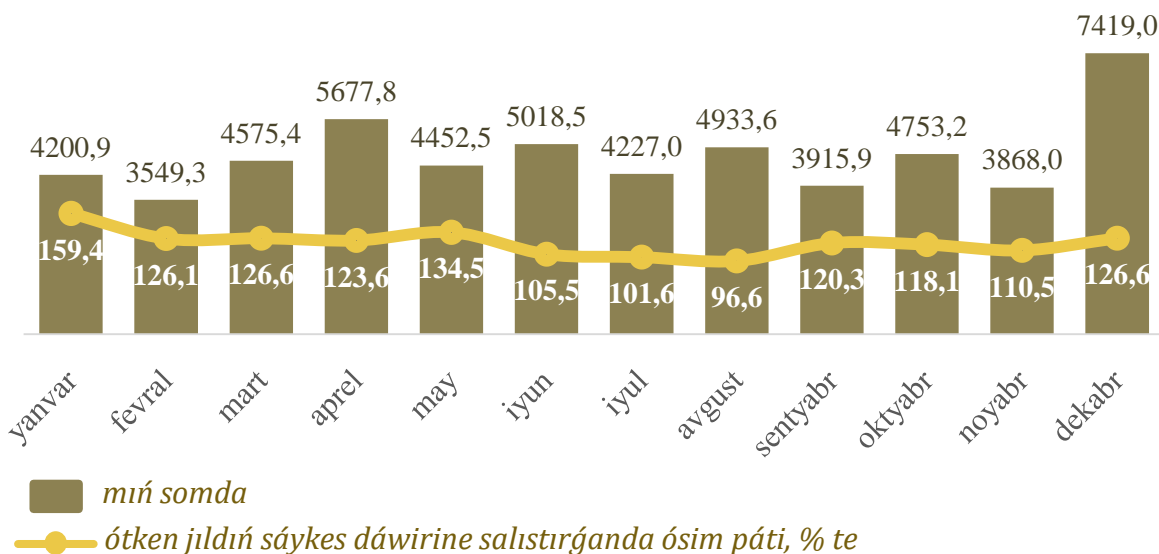


Qurılıs xızmet túri boyınsha ortasha aylıq is haqınıń eń joqarı kórsetkishi Ellikqala rayonu (**4 231,9 miñ som**), Moynaq rayonu (**4 025,0 miñ som**) hámde Qaraózek rayonu (**3 922,4 miñ som**)da gúzetildi.

### Ortasha aylıq is haqınıń jıllar kesimindegi dinamikası, miñ som



## SAWDA TARAWIDA ORTASHA AYLIQ IS HAQI



### Sawda tarawınıń tiykarǵı tarmaqları boyınsha ortasha aylıq is haqı, miñ som



**4 863,0**

Avtomobil hám  
motociklerdiń sawdasınan  
tısqarı kótere sawda



**13 375,3**

Avtomobil hám motociklerdiń  
kótere hám usaqlap satıw  
sawdası hám olardı ońlaw



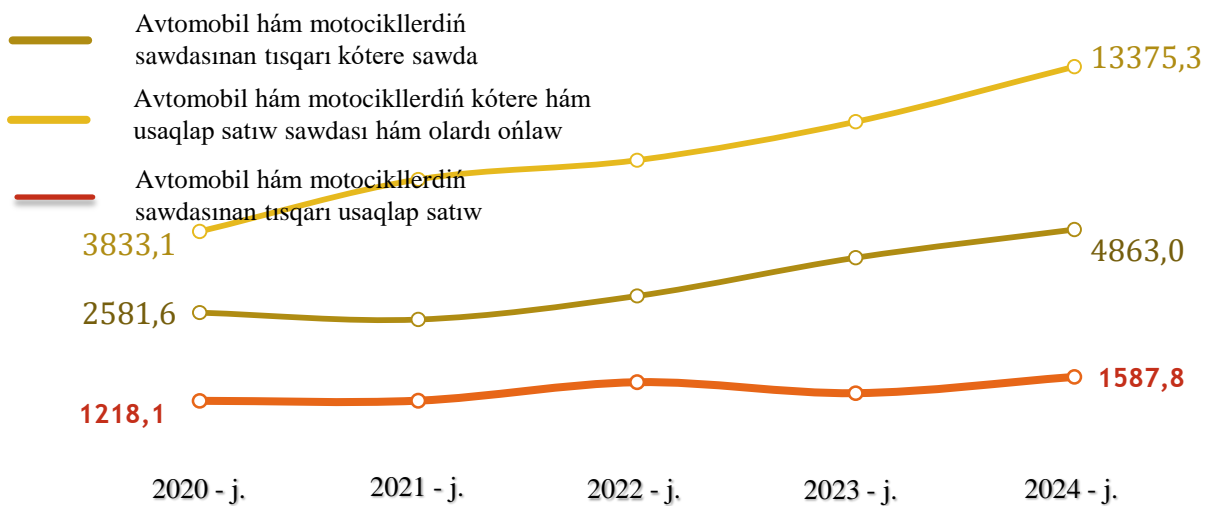
**1 587,8**

Avtomobil hám motociklerdiń  
sawdasınan tısqarı usaqlap  
satıw sawdası

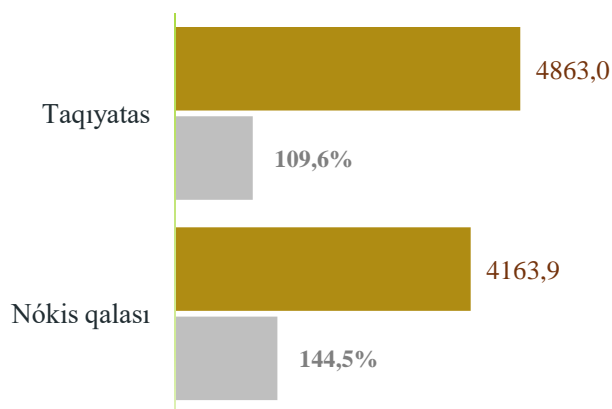
Sawda tarawınıń tiykarǵı tarmaqları boyınsha ortasha aylıq is haqınıń eń joqarı kórsetkishi avtomobil hám motociklerdiń kótere hám usaqlap satıw sawdası hám olardı ońlaw (**13 375,3 miñ som**)da, eń pás kórsetkish bolsa avtomobil hám motociklerdiń sawdasınan tısqarı usaqlap satıw sawda (**1 587,8 miñ som**)da gúzetildi.



## Sawda tarawında tarmoqlar boyınsha is haqı ózgerisi dinamikası



## Rayonlar kesiminde



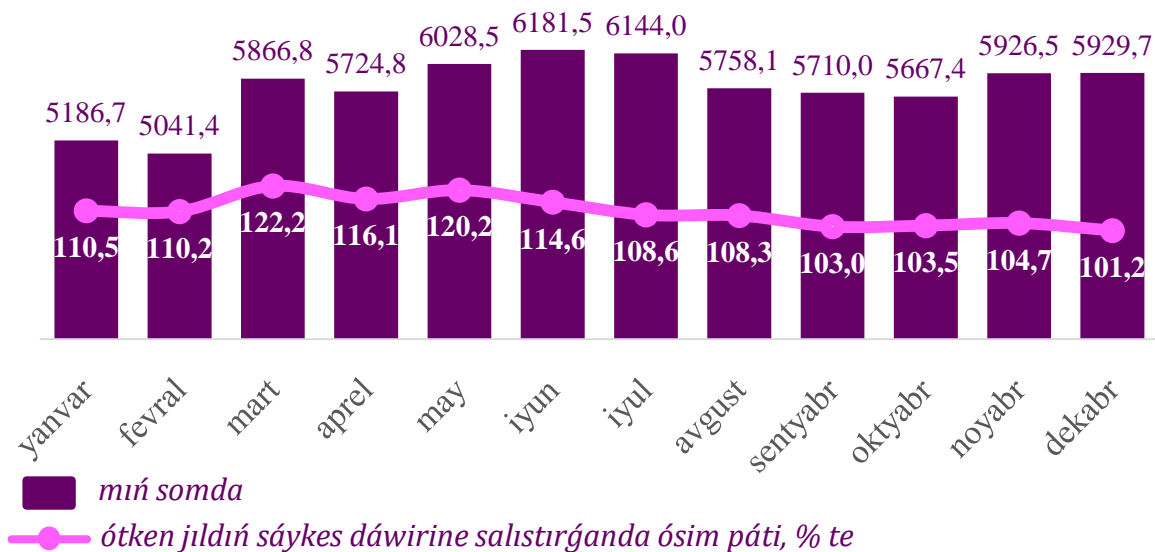
miń som      ósim pátı

## Ortasha aylıq is haqınıń jıllar kesimindegi dinamikası, miń som



Sawda tarawı boyınsha ortasha aylıq is haqınıń eń joqarı kórsetkishi Taqiyatas rayonında (**4 863,0 miń som**) gúzetilgen bolsa, eń pás kórsetkish Nókis qalasında (**4 163,9 miń som**) gúzetildi.

## TASIW HÁM SAQLAW TARAWINDA ORTASHA AYLÍQ IS HAQÍ



### Tasıw hám saqlaw ekonomikalıq xızmet túriniń tiykarǵı tarmaqları boyınsha ortasha aylıq is haqı



**7 164,7** miń som

Sklad xojalıǵı hám járdemshi transport xızmeti



**5 921,6** miń som

Qurǵaqlıqtaǵı hám truba transportı



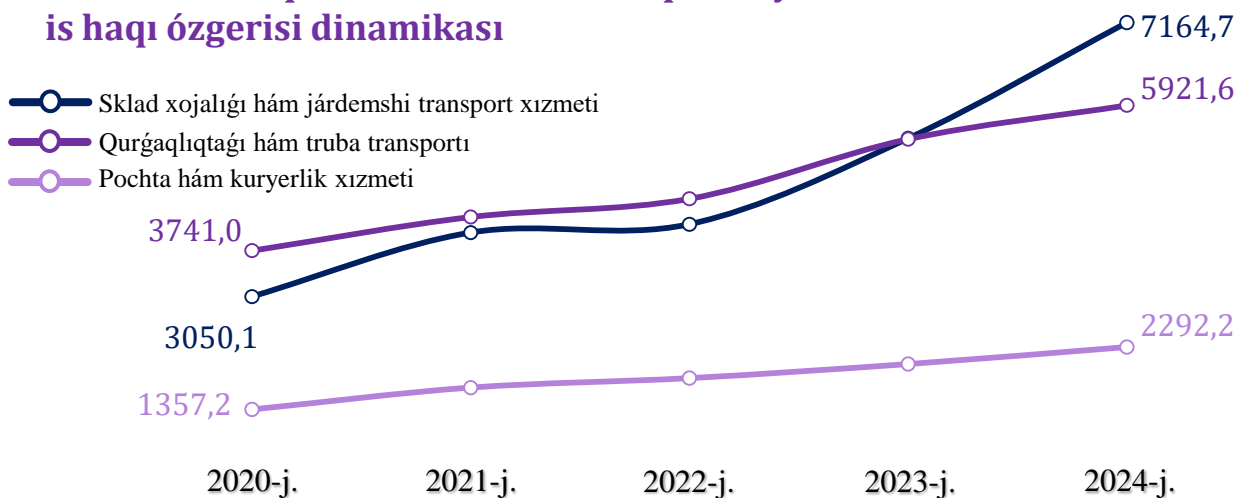
**2 292,2** miń som

Pochta hám kuryerlik xızmet

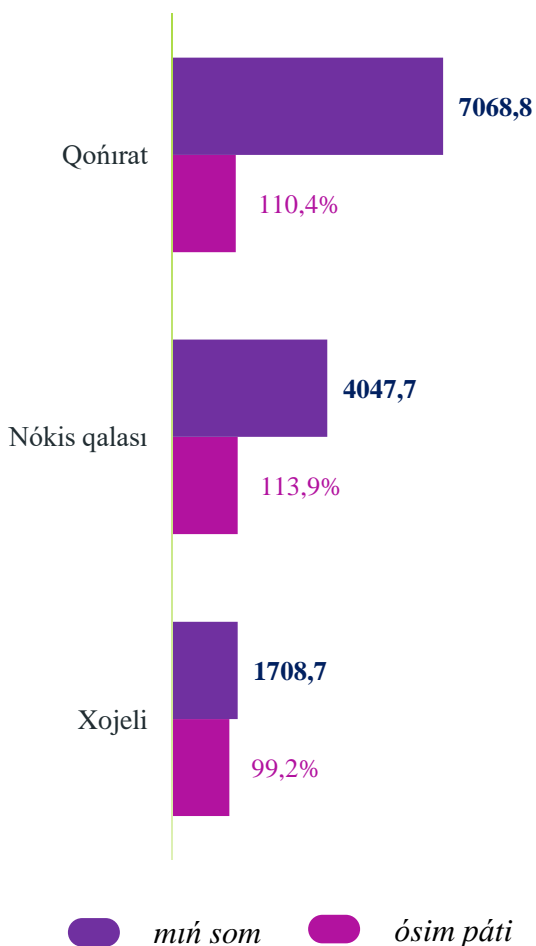


Tasıw hám saqlaw ekonomikalıq xızmet túriniń tiykarǵı tarmaqları boyınsha ortasha aylıq is haqınıń eń joǵarı kórsetkishi sklad xojalıǵı hám járdemshi transport xızmeti (**7 164,7 miń som**)da, eń pás kórsetkish bolsa pochta hám kuryerlik xızmeti (**2 292,2 miń som**)da gúzetildi.

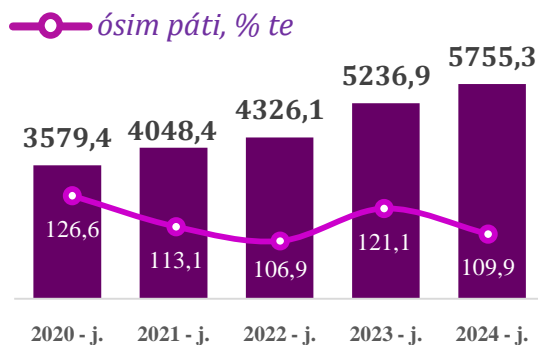
## Tasıw hám saqlaw tarawında tarmaqlar boyınsha is haqı ózgerisi dinamikası



## Rayonlar kesiminde

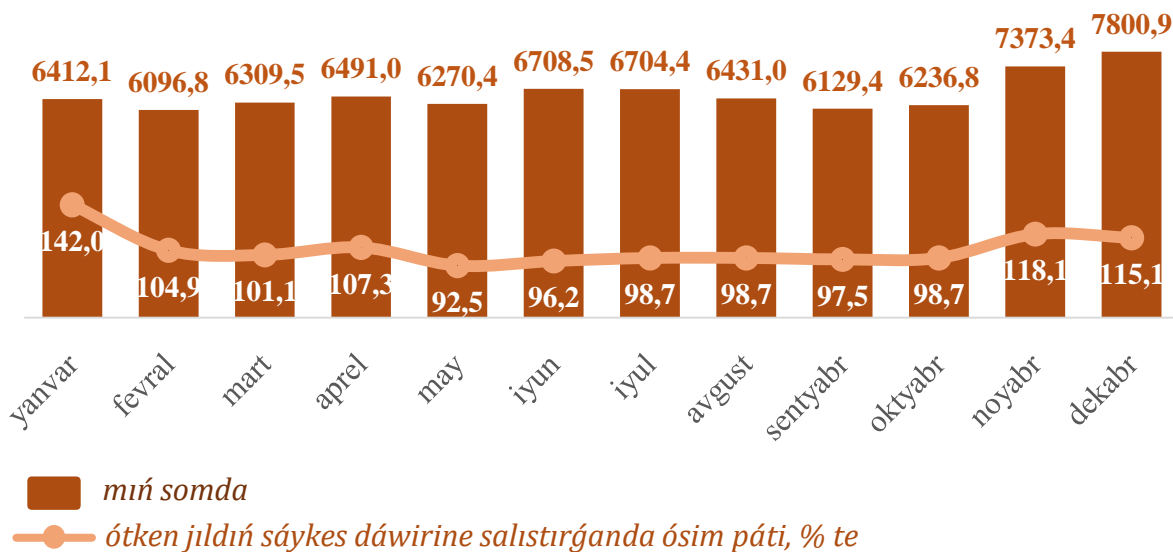


## Ortasha aylıq is haqınıń jıllar kesimindegi dinamikası, miń som



Tasıw hám saqlaw ekonomikalıq xızmet túri boyınsha ortasha aylıq is haqınıń eń joqarı kórsetkishi Qońırat rayonı (**7 068,8 miń som**)da gúzetildi. Sonday-aq, joqarı ósim pátı Nókis qalasında (**113,9%**) hámde Qońırat rayonında (**110,4 %**) gúzetildi.

## MÁLIMLEME HÁM BAYLANIS TARAWINDA ORTASHA AYLÍQ IS HAQÍ



### Málimleme hám baylanis tarawınıń tiykarǵı tarmaqları boyınsha ortasha aylıq is haqı



**7 879,8**  
miń som

Baylanis  
tarawı

Málimleme  
xızmeti kórsetiw  
tarawındaǵı xızmet

**3 587,7**  
miń som

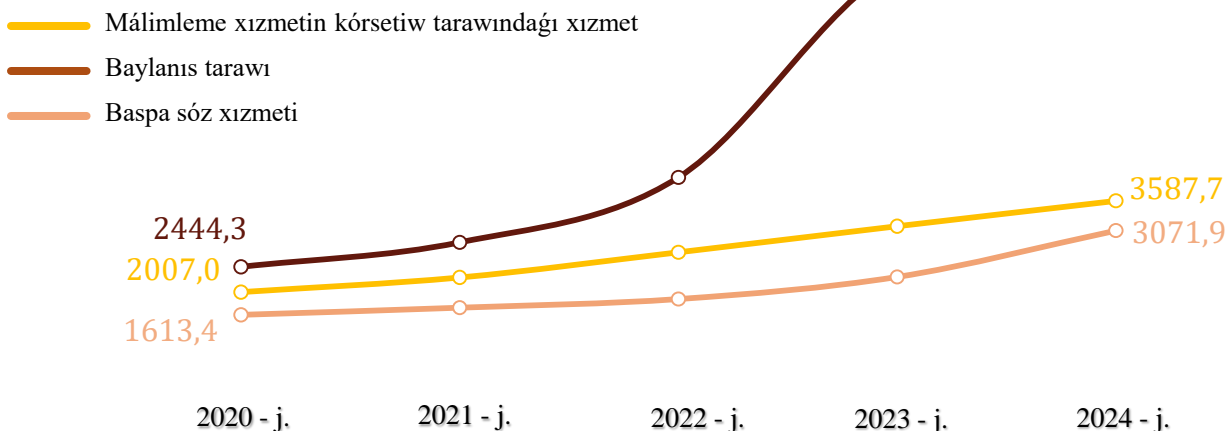


**3 071,9**  
miń som

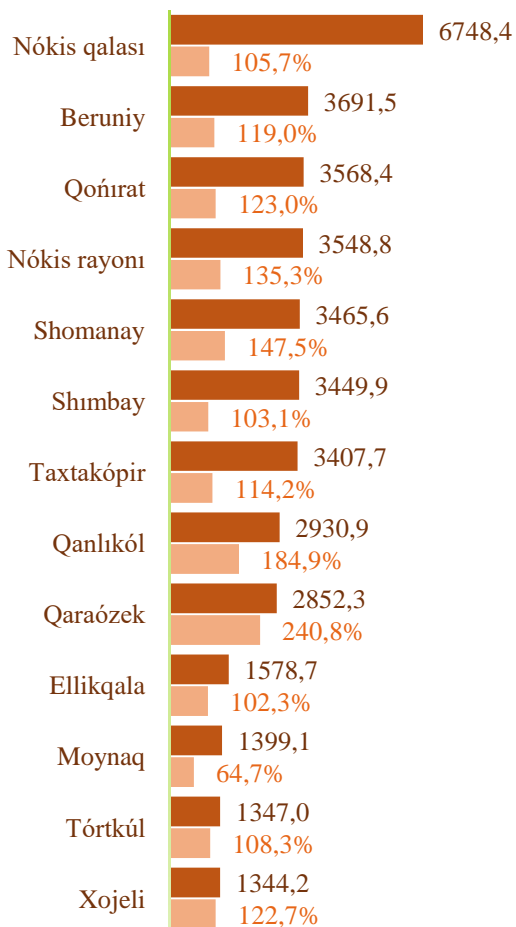
Baspa sóz  
xızmeti

Málimleme hám baylanis tarawınıń tiykarǵı tarmaqları boyınsha ortasha aylıq is haqınıń eń joǵarı kórsetkishi baylanis tarawı (**7 879,8 miń som**)da, eń pás kórsetkish bolsa baspa sóz xızmeti (**3 071,9 miń som**)da gúzetildi.

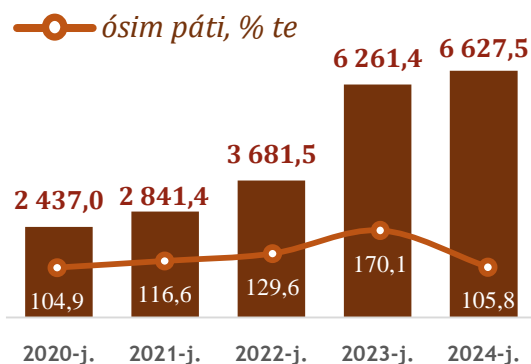
## Málimleme hám baylanıs tarawında tarmaqlar boyınsha is haqı ózgeriwi dinamikası



## Rayonlar kesiminde



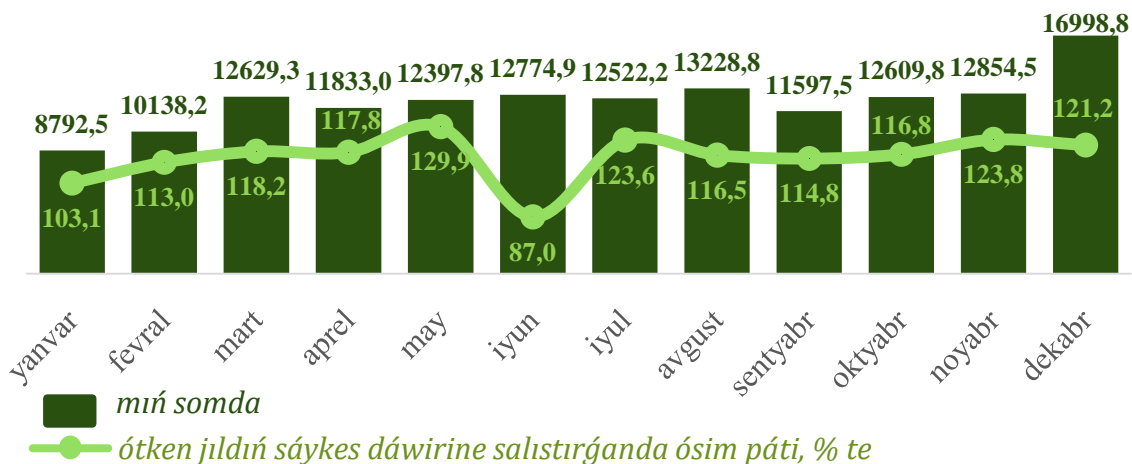
## Ortasha aylıq is haqınıń jıllar kesimindegi dinamikası, miń som



Málimleme hám baylanıs ekonomikalıq xızmet túri boyınsha ortasha aylıq is haqınıń eń joqarı kórsetkishi Nókis qalası (**6 748,4 miń som**) da gúzetildi. Sonday-aq, joqarı ósim pátı Qaraózek (**2,4 márte**), Qanlıkól (**184,9 %**), Shomanay (**147,5 %**) hámde Nókis (**135,3 %**) rayonlarında gúzetildi.

miń som      ósim pátı

## BANK, QAMSIZLANDIRIW, LIZING, KREDIT HAM DALDALSHILIQ TARAWINDA ORTASHA AYLIQ IS HAQI



### Bank, qamsızlandırıw, lizing, kredit hám dáldálshılıq xızmetiniń tiykarǵı tarmaqları boyınsha ortasha aylıq is haqı

**7 553,2** miñ som



Májbúriy sociyallıq qamsızlandırıwdan tısqarı, qayta qamsızlandırıw hám pensiya jamǵarmaları xızmeti

**12 582,3** miñ som



Qamsızlandırıw hám pensiya támiynatınan tısqarı finanslıq xızmetler

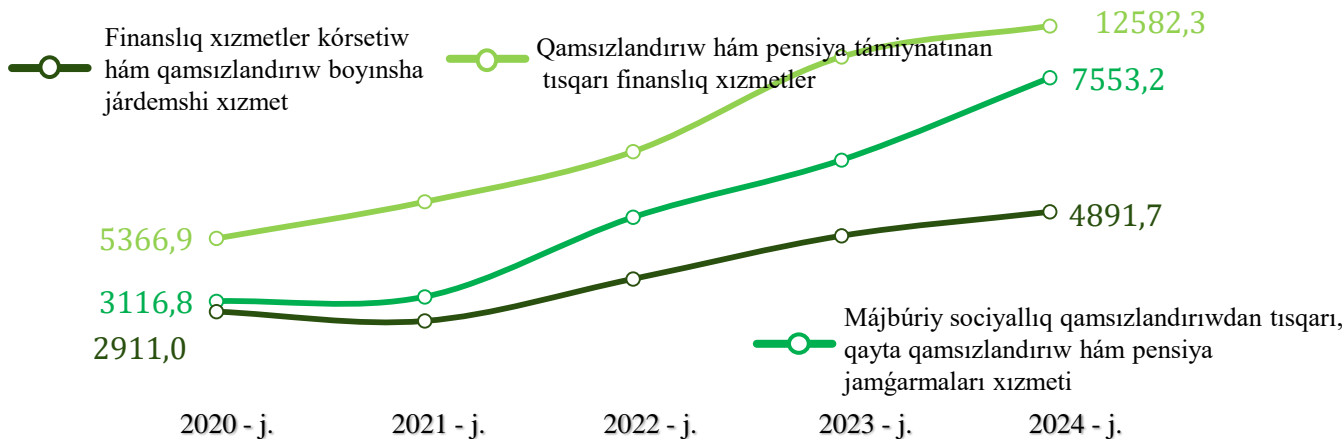
**4 891,7** miñ som



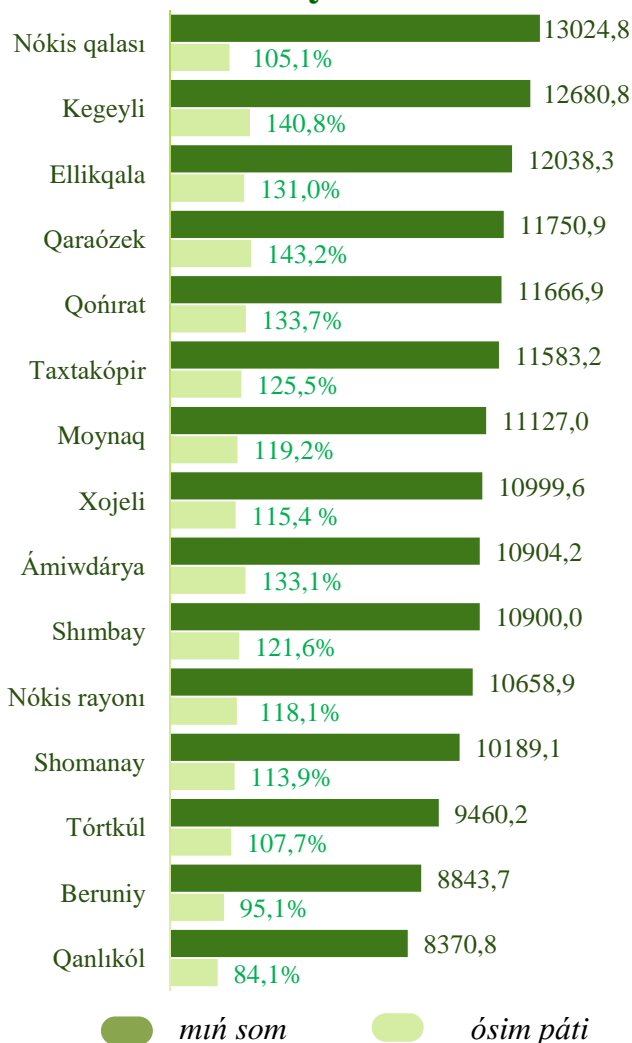
Finanslıq xızmetler kórsetiw hám qamsızlandırıw boyınsha járdemshi xızmet

Bank, qamsızlandırıw, lizing, kredit hám dáldálshılıq xızmeti ekonomikalıq xızmet túri boyınsha ortasha aylıq is haqınıń eń joqarı kórsetkishi qamsızlandırıw hám pensiya támiynatınan tısqarı finanslıq xızmetler (**12 582,3 miñ som**)da, eń tómen kórsetkishi bolsa finanslıq xızmetler kórsetiw hám qamsızlandırıw boyınsha járdemshi xızmeti (**4 891,7 miñ som**)da gúzetildi.

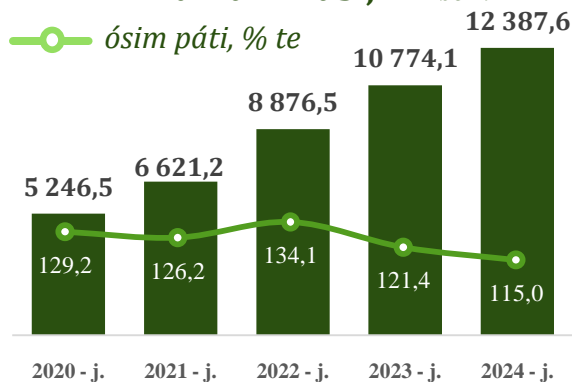
## Bank, qamsızlandırw, lizing, kredit hám dáldálshılıq tarawında tarmaqlar boyınsha is haqı ózgeriwi dinamikası



### Rayonlar kesiminde

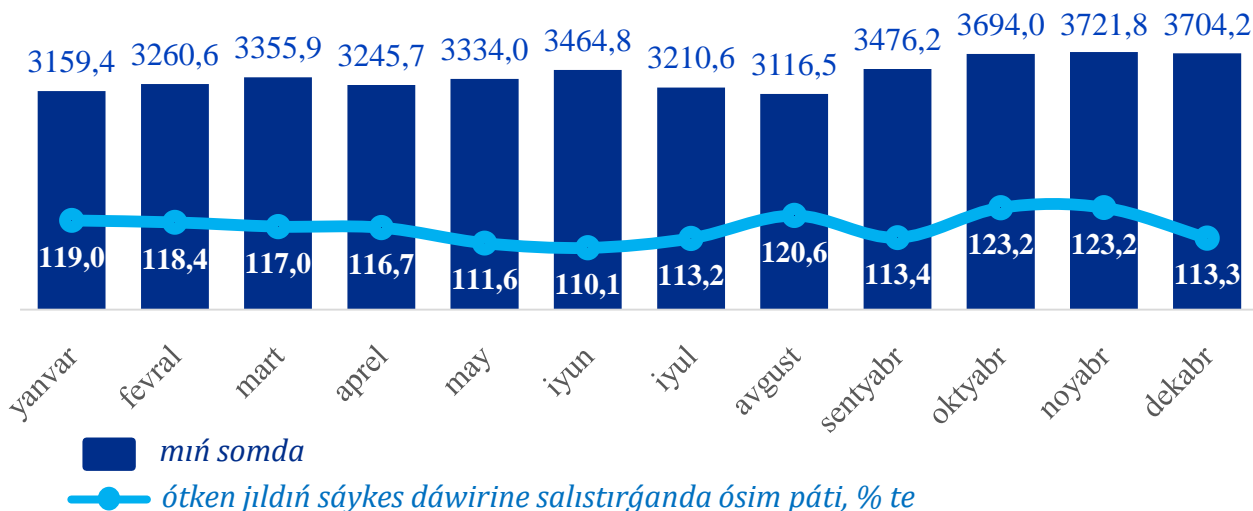


### Ortasha aylıq is haqınıń jıllar kesimindegi dinamikası, mıń som



Bank, qamsızlandırw, lizing, kredit hám dáldálshılıq xızmeti túri boyınsha ortasha aylıq is haqınıń eń joqarı kórsetkishi Nókis qalası (**13 024,8 mıń som**) da gúzetildi. Sonday-aq, joqarı ósim pátı Qaraózek (**143,2 %**), Kegeyli (**140,8 %**) hámde Qońırat (**133,7 %**) rayonlarında gúzetildi.

## BILIMLENDIRIW TARAWINDA ORTASHA AYLIQ IS HAQI



### Bilimlendiriw tarawınıń tiykarǵı tarmaqları boyınsha ortasha aylıq is haqı

Joqarı oqıw orınları

**6 991,3**  
miń som



**3 534,3**  
miń somı

Ulıwma orta bilim

Texnikalıq hám professional bilim

**3 534,7**  
miń som



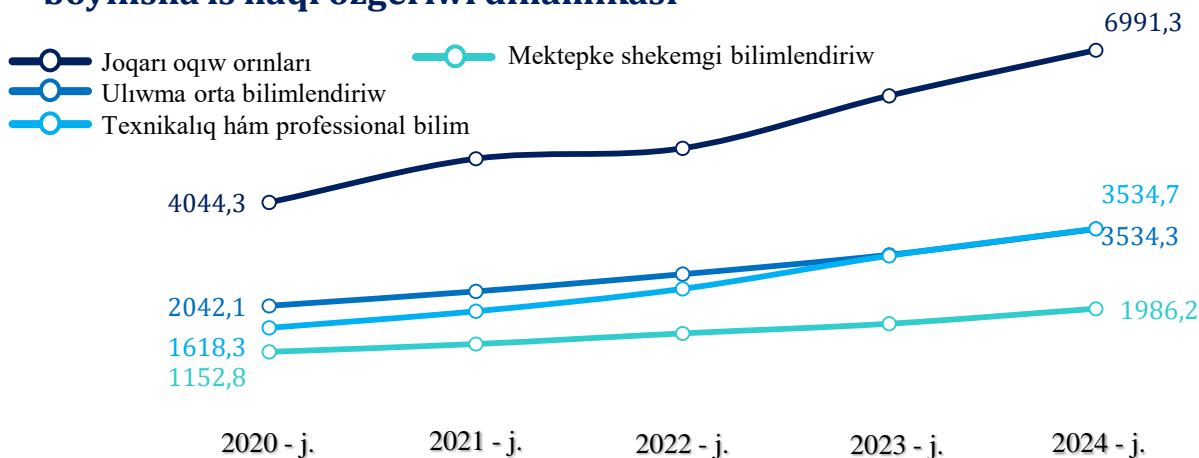
**1 986,2**  
miń som

Mektepke shekemgi tálim

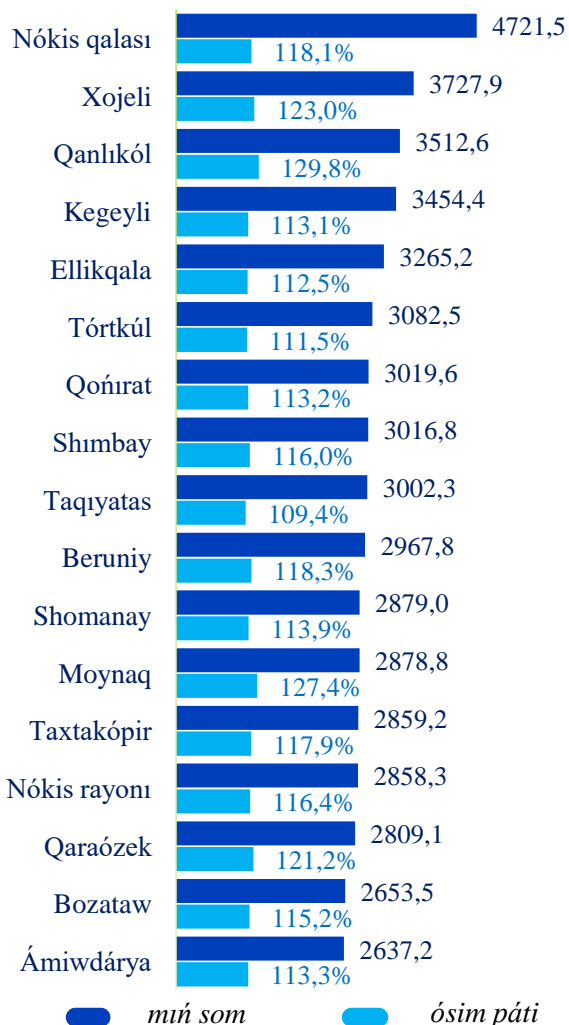
Bilimlendiriw tarawınıń tiykarǵı tarmaqları boyınsha ortasha aylıq is haqınıń eń joqarı kórsetkishi joqarı oqıw orınlarında (**6 991,3 miń som**), eń tómen kórsetkish bolsa mektepke shekemgi bilimlendiriw (**1 986,2 miń som**)de gúzetildi.



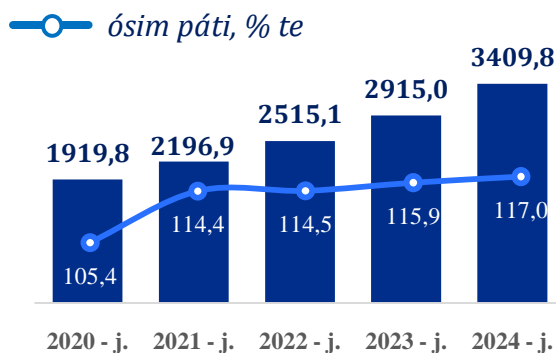
## Bilimlendiriw tarawında tarmaqlar boyınsha is haqı ózgeriwi dinamikası



## Rayonlar kesiminde

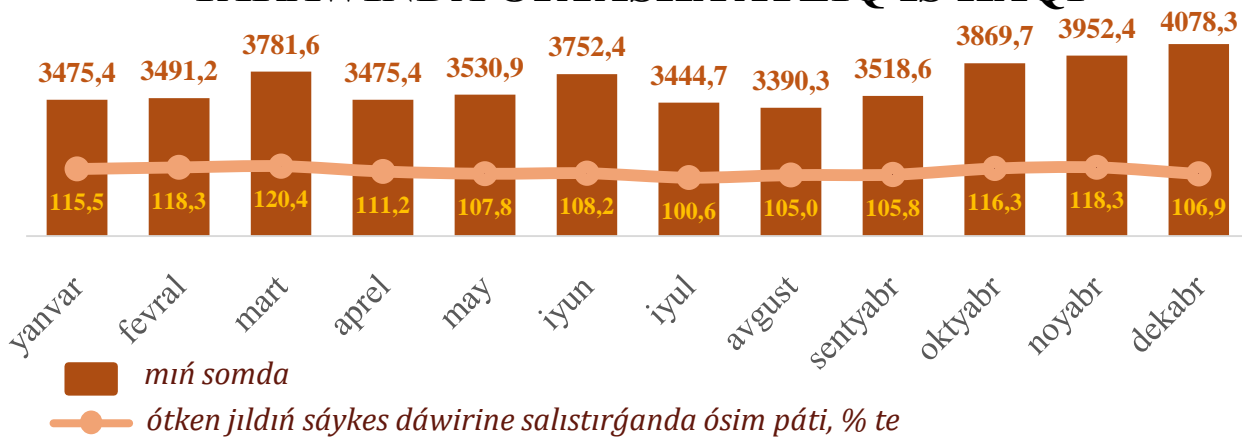


## Ortasha aylıq is haqınıń jıllar kesimindegi dinamikası, miń som

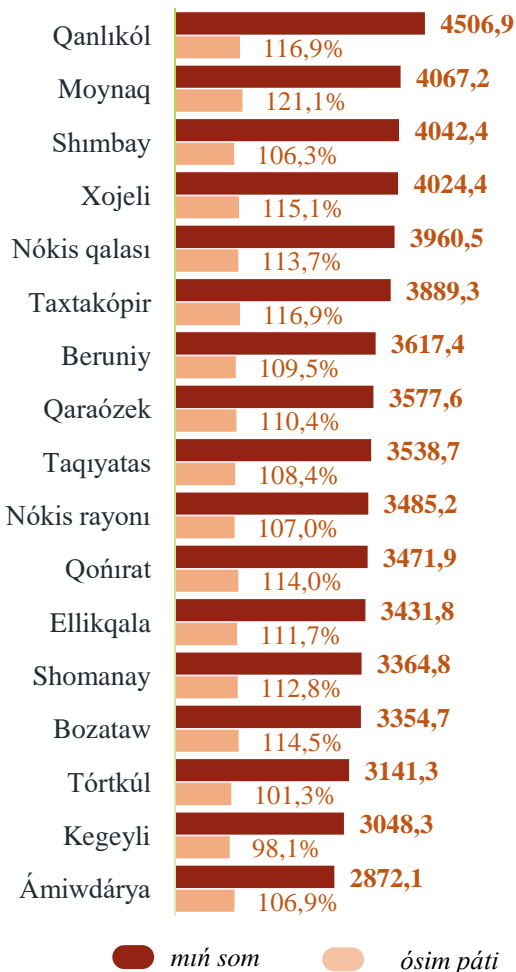


Bilimlendiriw tarawı boyınsha ortasha aylıq is haqınıń eń joqarı kórsetkishi Nókis qalası (**4 721,5 miń som**), Xojeli (**3727,9 miń som**) hámde Qanlıkól rayonları (**3512,6 miń som**)da gúzetildi. Sonday-aq, joqarı ósim pátı Qanlıkól (**129,8 %**), Moynaq (**127,4 %**), Xojeli (**123,0 %**) hámde Qaraózek (**121,2 %**) rayonlarında gúzetildi.

## DENSAWLÍQTÍ SAQLAW HÁM SOCIYALLÍQ XÍZMETLER KÓRSETIW TARAWÍDA ORTASHA AYLÍQ IS HAQÍ

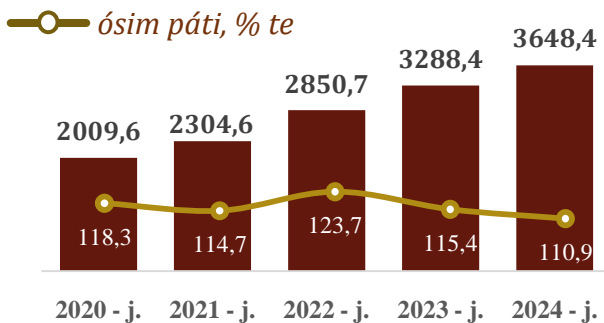


### Rayonlar kesiminde



Densawlıqtı saqlaw hám sociyallıq xızmetler kórsetiw tarawını boyınsha ortasha aylıq is haqınıń eń joqarı kórsetkishi Qanlıkól (**4506,9 miń som**), Moynaq (**4067,2 miń som**), Shimbay (**4042,4 miń som**) hámde Xojeli (**4024,4 miń som**) rayonlarında gúzetildi. Sonday-aq, joqarı ósim pátı Moynaq (**121,1 %**), Qanlıkól (**116,9 %**) hámde Taxtakópir (**116,9 %**) rayonlarında gúzetildi.

### Ortasha aylıq is haqınıń jıllar kesimindegi dinamikası, miń som



## DEMOGRAFIYA, MIYNET HÁM GENDER STATISTIKASI BÓLIMI

**Nominal esaplangan is haqı** – belgili bir dáwir (saat, ay, jil) dawamında xızmetker tárepinen islep shıǵarılǵan ónim (orınlangan jumıs yáki kórsetilgen xızmet) ushın jumıs beriwshiler tárepinen, ámeldegi nızam hújjetlerine tiykarlangan halda salıq hám basqa tólemlerdi óz ishine alıwshı jallanba xızmetkerdiń miynetine haq tólew sıyaqlı fizikalıq shaxsqa pul kórinisinde esaplangan dáramatlardan ibarat.



Tel.: 61 222-76-57