



QARAQALPAQSTAN RESPUBLIKASI  
STATISTIKA BASQARMASI



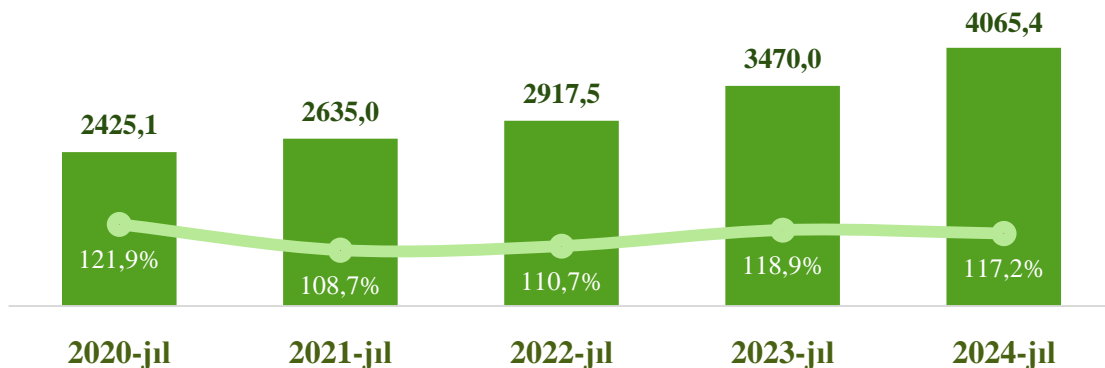
# NOMINAL ESAPLANGAN ORTASHA AYLÍQ IS HAQÍ

*awıl xojalıǵı hám kishi isbilermenlik  
subyektlerisiz, dáslepki maǵlıwmatlar*

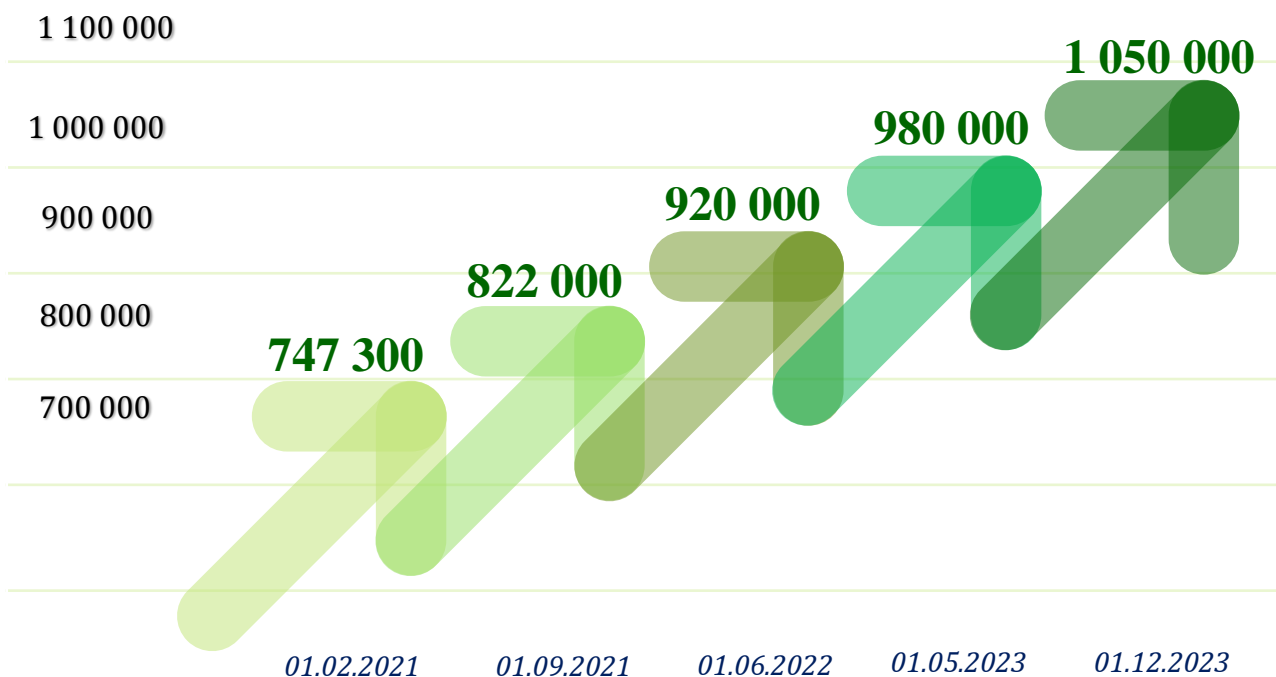
*2024-jil yanvar-mart*

## Ortasha aylıq is haqınıń jıllar kesimindegi dinamikası

yanvar-mart, ósiw dárejesi ótken jıldıń sáykes dáwirine salıstırǵanda, mıń som



## Miyetke haq tólewdiń eń kem muǵdarı dinamikası, somda



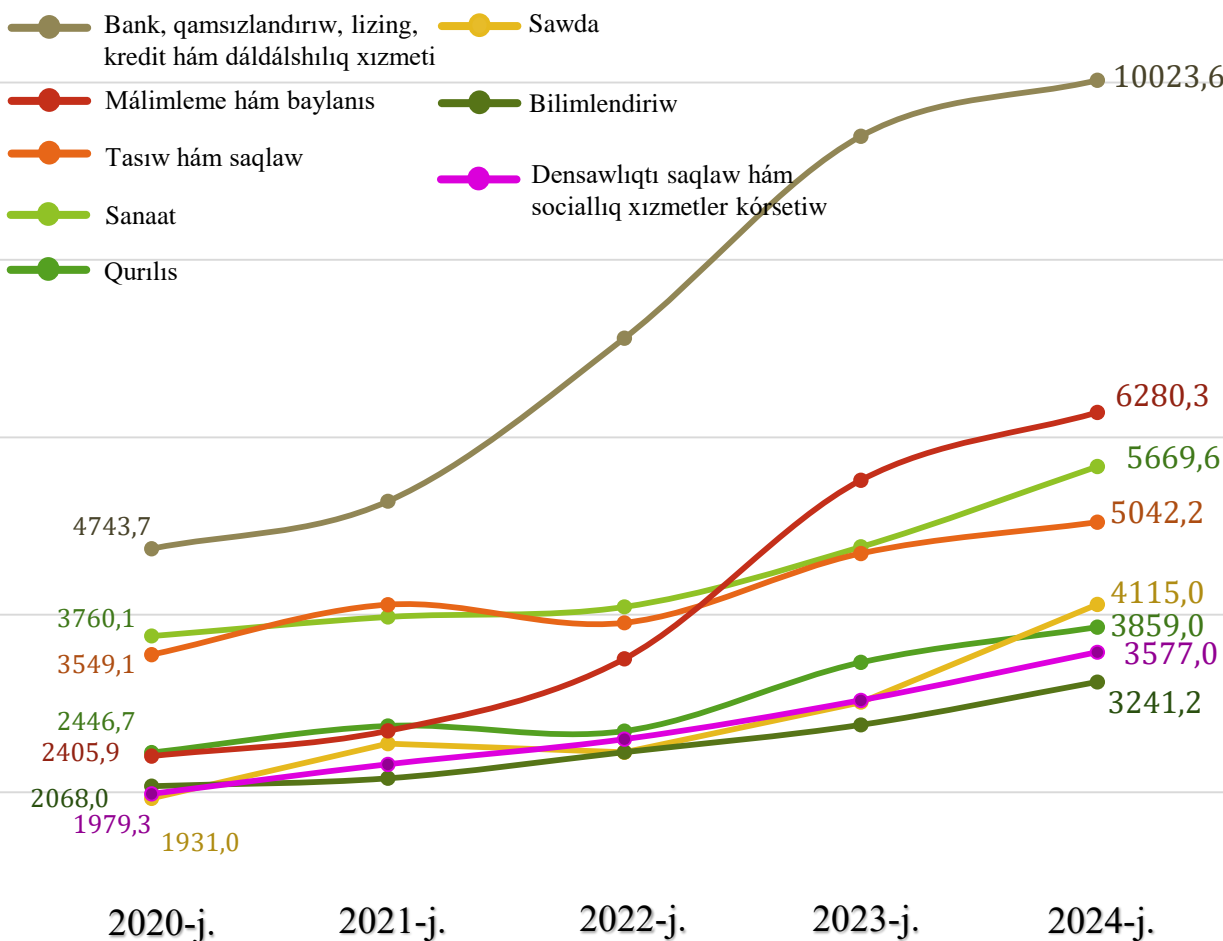
**Maǵlıwmat ushın:** Miyetke haq tólewdiń eń kem muǵdarına 2023-jıl 1-dekabrden ózgeris kiritildi hámde **1 050,0 mıń somǵa** teń boldı.

2024-jıl yanvar-mart ayları ushın ortasha aylıq is haqı kórsetkishin esaplawda awıl xojalıǵı hám kishi isbilermenlik subyektleri **esapqa alınbaǵan**, sebebi fermer xojalıqları hámde kishi isbilermenlik subyektleri **jilda bir márte** esabat tapsırıwı belgilengen.

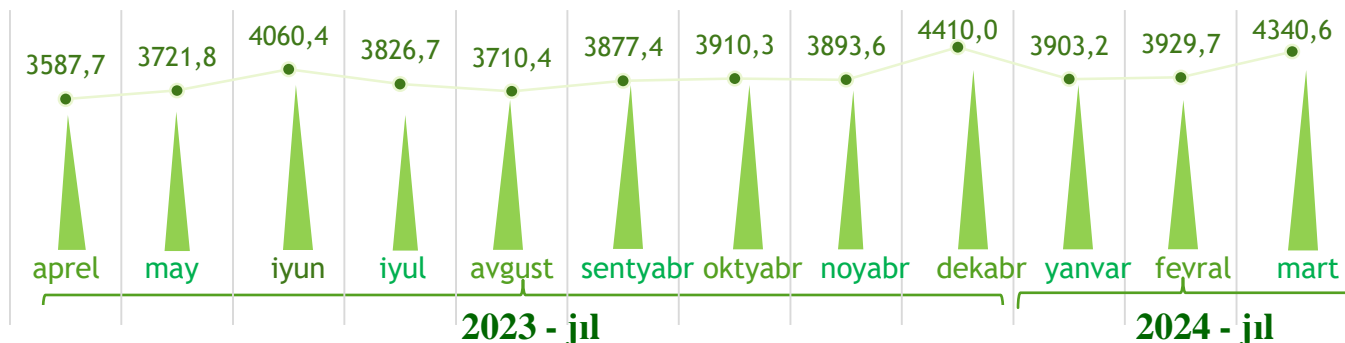
Yuridikaliq shaxs esaplangan kárxana hám shólkemlerde islewshi xızmetkerlerdiń ortasha aylıq nominal esaplangan is haqları (keyingi orınlarda – ortasha aylıq is haqı) hár bir ekonomikalıq xızmet túrlerinde túrlishe parqlanadı.

Ortasha aylıq nominal esaplangan is haqı quramına qosımsha tólemler, sıylıqlaw pulları, qoshametlew tólemler, kompensaciya hám islenbegen waqıt ushın tólemler, sonday-aq, fizikalıq shaxslardan alınatuǵın dáramat salıǵı hám kásiplik awqamlarına ajıratpalar kiredi.

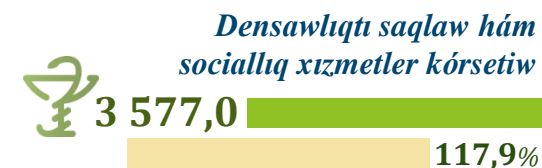
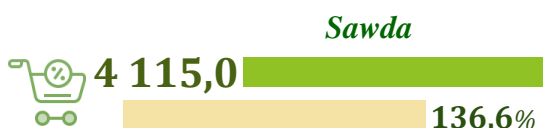
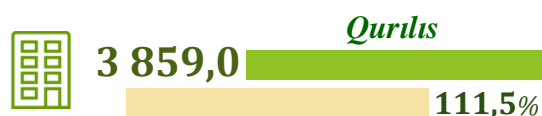
## Ortasha aylıq is haqınıń tarmaqlar boyınsha ózgeriw dinamikası, yanvar-mart, mń som



## 2023-2024 - jillarda ortasha aylıq is haqınıń aylar kesimindegi dinamikası, *miń som*



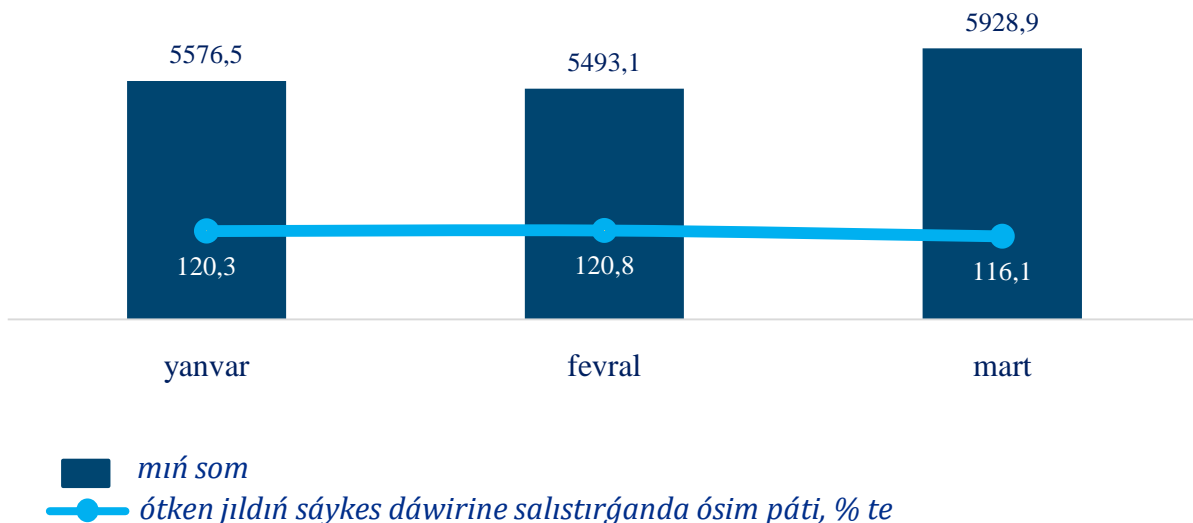
## Ekonomikalıq xızmet túrleri kesiminde ortasha aylıq is haqı, *miń som*



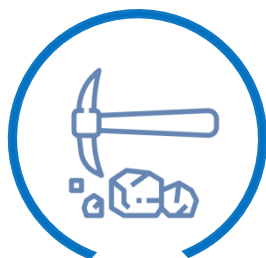
2024-jıldıń yanvar-mart aylarında ekonomikalıq xızmet túrleri boyınsha ortasha aylıq is haqınıń eń joqarı kórsetkishi – bank, qamsızlandırıw, lizing, kredit hám dáldálshılıq xızmeti tarawına tuwrı kelip, ótken jıldıń sáykes dáwirine salıstırǵanda ósiw dárejesi **106,7 %** ti quradı.

Sunday-aq, sawda tarawında **136,6 %**, sanaat tarawı **119,0 %**, densawlıqtı saqlaw hám sociallıq xızmetler kórsetiw tarawı **117,9 %**, bilimlendiriw tarawı **117,5 %**, málimleme hám baylanıs tarawı **113,8 %**, qurılıs tarawında **111,5 %** hámde tasıw hám saqlaw tarawında **107,5 %** ke óskenligin kóriwimiz múmkin.

## SANAAT TARAWIDA ORTASHA AYLIQ IS HAQI



### Sanaatń tiykarǵı tarmaqları boyınsha ortasha aylıq is haqı, miñ som



**26 230,6**

Taw-kán sanaatı hám  
ashıq kánlerdi islew



**6 075,7**

Islep shıǵarıw  
sanaatı



**2 628,3**

Suw menen támiyinlew,  
kanalizaciya sisteması,  
shıǵındılardı jıynaw hám  
utilizaciya qılıw

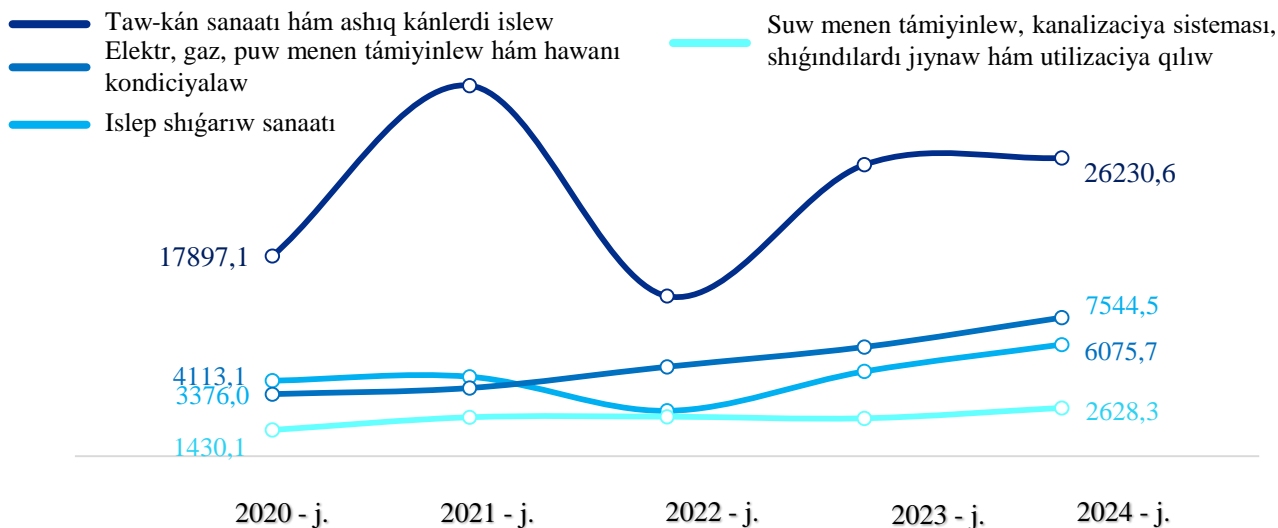


**7 544,5**

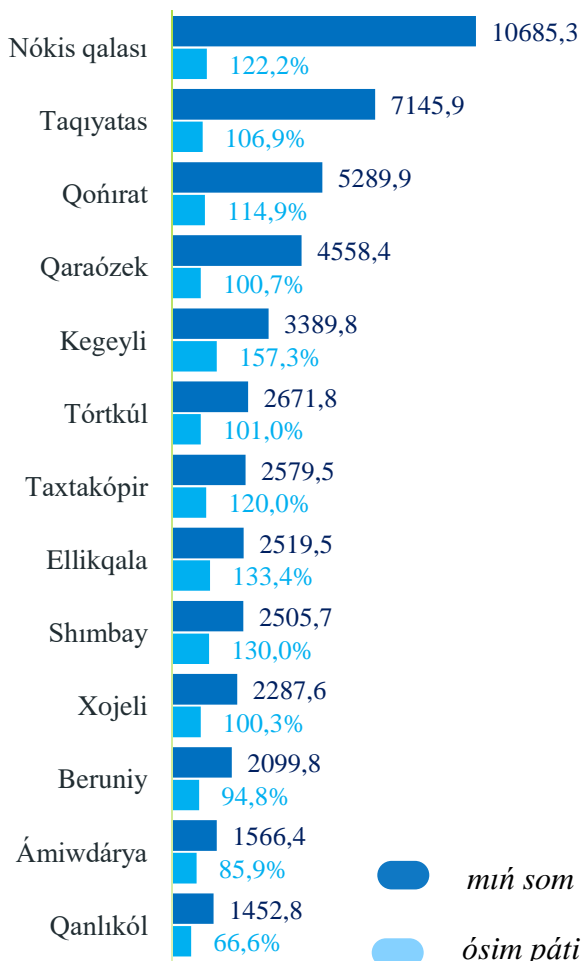
Elektr, gaz, puw  
menen támiyinlew hám  
hawanı kondiciyalaw

Sanaatń tiykarǵı tarmaqları boyınsha ortasha aylıq is haqınıń eń joqarı kórsetkishi taw-kán sanaatı hám ashıq kánlerdi islew tarmaǵı (**26 230,6 miñ som**), elektr, gaz, puw menen támiyinlew hám hawanı kondiciyalaw (**7 544,5 miñ som**) hámde islep shıǵarıw sanaatı (**6 075,7 miñ som**)da gúzetildi.

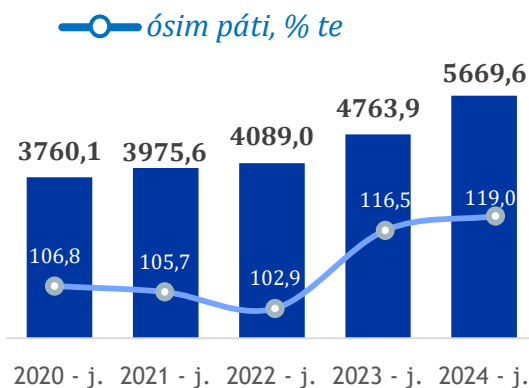
## Sanaat tarawında tarmaqlar boyınsha is haqı ózgeriwi dinamikası



## Rayonlar kesiminde

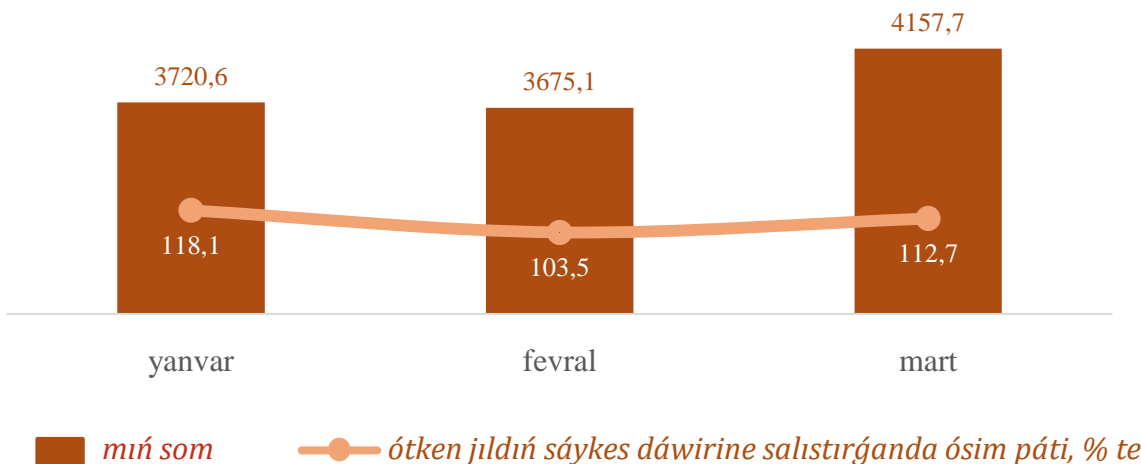


## Ortasha aylıq is haqınıń jıllar kesimindegi dinamikası, mıń som

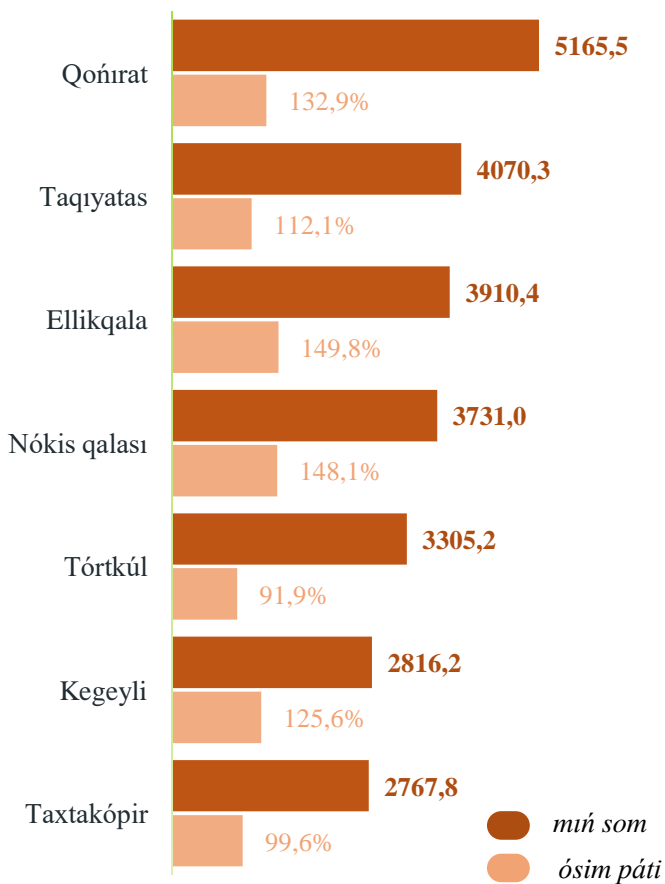


Sanaat ekonomikalıq xızmet túri boyınsha ortasha aylıq is haqınıń eń joqarı kórsetkishi Nókis qalası (**10685,3 mıń som**), Taqiyatas rayonı (**7145,9 mıń som**) hámde Qońırat rayonında (**5289,9 mıń som**) gúzetildi

## QURILIS TARAWIDA ORTASHA AYLIQ IS HAQI

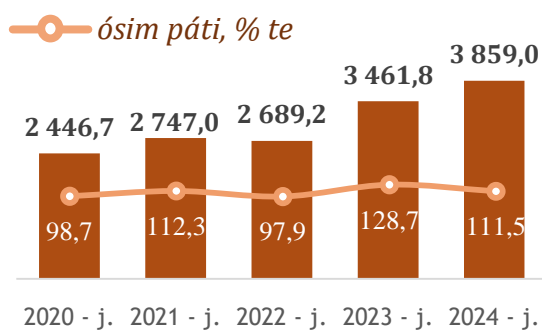


### Rayonlar kesiminde

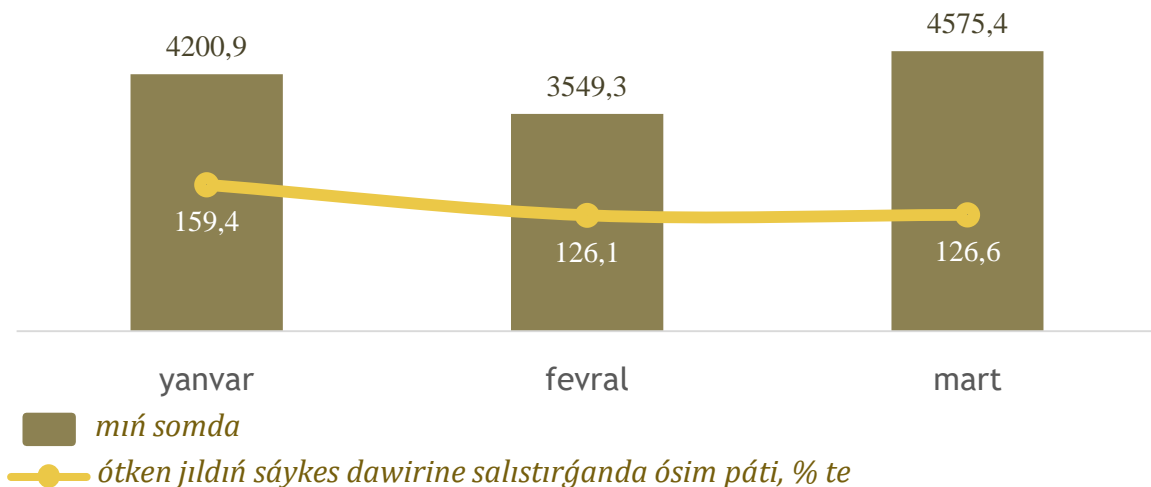


Qurılıs tarawı boyınsha ortasha aylıq is haqınıń eń joqarı kórsetkishi Qońrat rayonı (**5165,5 miñ som**), Taqiyatas rayonı (**4070,3 miñ som**) hámde Ellikqala rayonı (**3910,4 miñ som**)da gúzetildi.

### Ortasha aylıq is haqınıń jıllar kesimindegi dinamikası, miñ som



## SAWDA TARAWINDA ORTASHA AYLIQ IS HAQI



### Sawda tarawınıń tiykarǵı tarmaqları boyınsha ortasha aylıq is haqı, miń som



**2 664,1**

Azıq-awqat ónimleri,  
sonnan, ishlikler hám  
temeki ónimleri kótere  
sawdası



**4 526,1**

Avtomobil hám  
motociklerdiń  
sawdasınan tısqari  
kótere sawda



**7 085,6**

Avtomobil hám  
motociklerdiń kótere  
hám usaqlap satıw  
sawdası hám olardı ońlaw



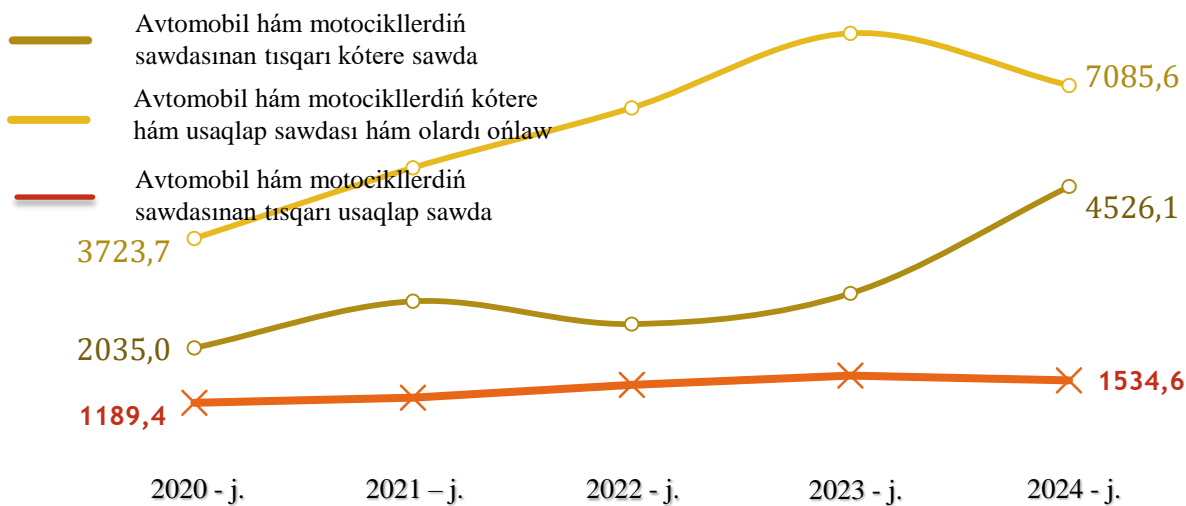
**1 534,6**

Avtomobil hám  
motociklerdiń  
sawdasınan tısqari  
usaqlap sawda

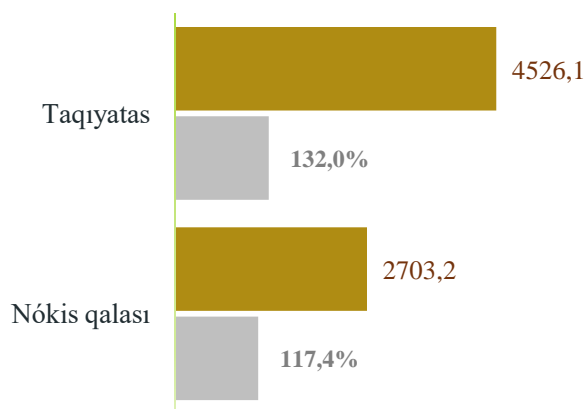
Sawda tarawınıń tiykarǵı tarmaqları boyınsha ortasha aylıq is haqınıń eń joqarı kórsetkishi avtomobil hám motociklerdiń kótere hám usaqlap satıw sawdası hám olardı ońlaw (**7 085,6 miń som**)da, eń pás kórsetkish bolsa avtomobil hám motociklerdiń sawdasınan tısqari usaqlap satıw (**1 534,6 miń som**)da gúzetildi.



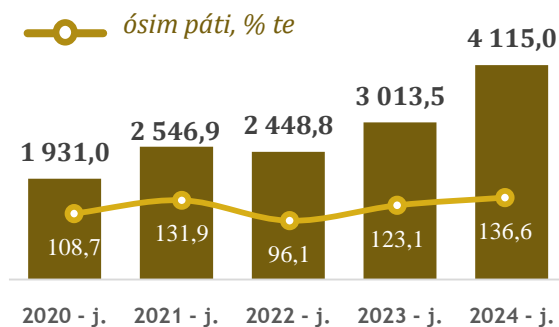
## Sawda tarawında tarmoqlar boyınsha is haqı ózgerisi dinamikası



## Rayonlar kesiminde



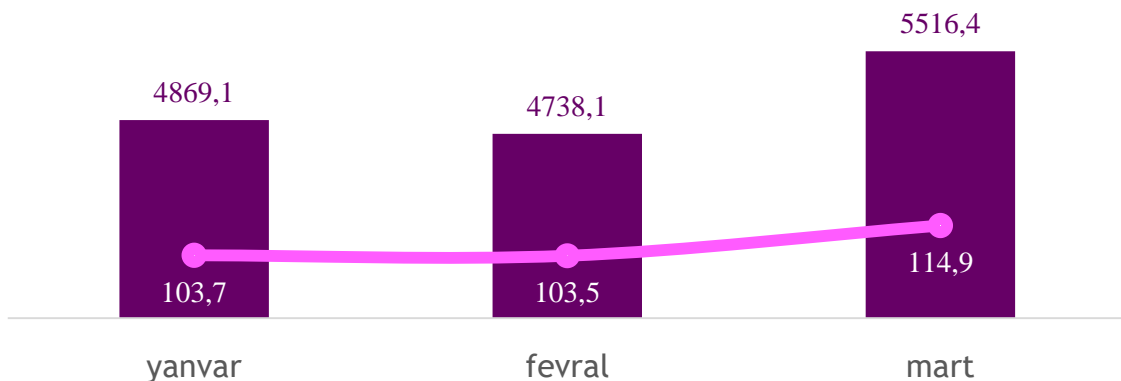
## Ortasha aylıq is haqınıń jıllar kesimindegi dinamikası, miń som



miń som      ósim pátı

Sawda tarawı boyınsha ortasha aylıq is haqınıń eń joqarı kórsetkishi Taqiyatas rayonında (**4526,1 miń som**) gúzetilgen bolsa, eń pás kórsetkish Nókis qalasında (**2703,2 miń som**) gúzetildi.

## TASIW HÁM SAQLAW TARAWINDA ORTASHA AYLÍQ IS HAQÍ



■ miń somda  
●— ótken jıldıń sáykes dáwirine salıstırǵanda ósim pátı, % te

### Tasıw hám saqlaw ekonomikalıq xızmet túriniń tiykarǵı tarmaqları boyınsha ortasha aylıq is haqı



**5 182,1** miń som

Sklad xojalıǵı hám járdemshi transport xızmeti



**5 205,0** miń som

Qurǵaqlıqtaǵı hám truba transportı



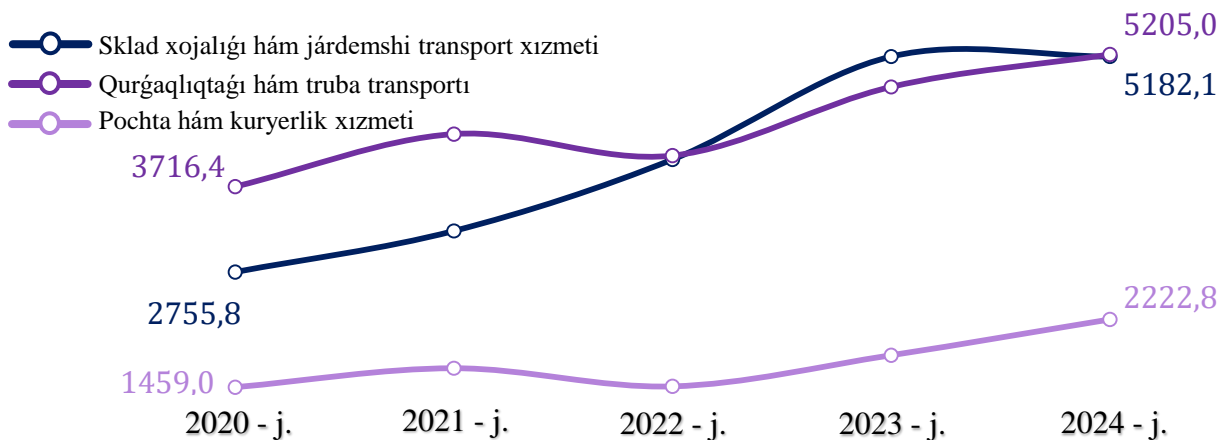
**2 222,8** miń som

Pochta hám kuryerlik xızmeti

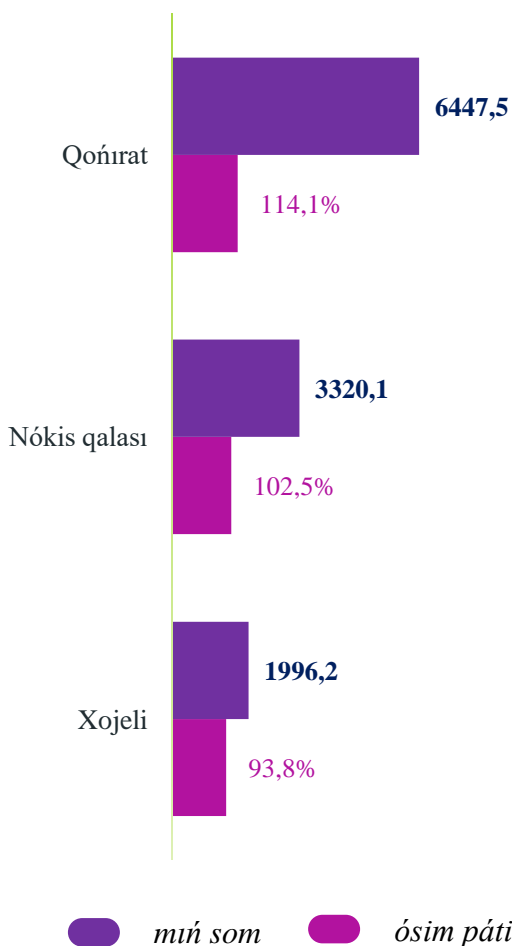


Tasıw hám saqlaw ekonomikalıq xızmet túriniń tiykarǵı tarmaqları boyınsha ortasha aylıq is haqınıń eń joqarı kórsetkishi qurǵaqlıqtaǵı hám truba transportı xızmeti (**5 205,0 miń som**)de, eń pás kórsetkish bolsa pochta hám kuryerlik xızmeti (**2 222,8 miń som**)de gúzetildi.

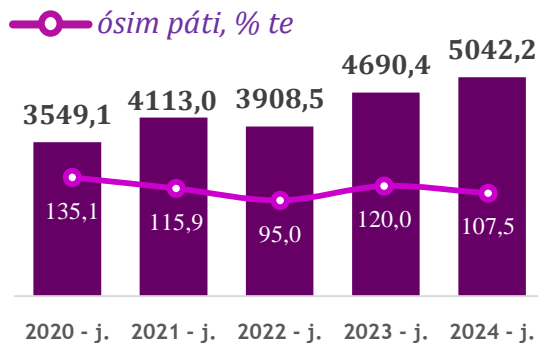
## Tasıw hám saqlaw tarawında tarmaqlar boyınsha is haqı ózgerisi dinamikası



## Rayonlar kesiminde

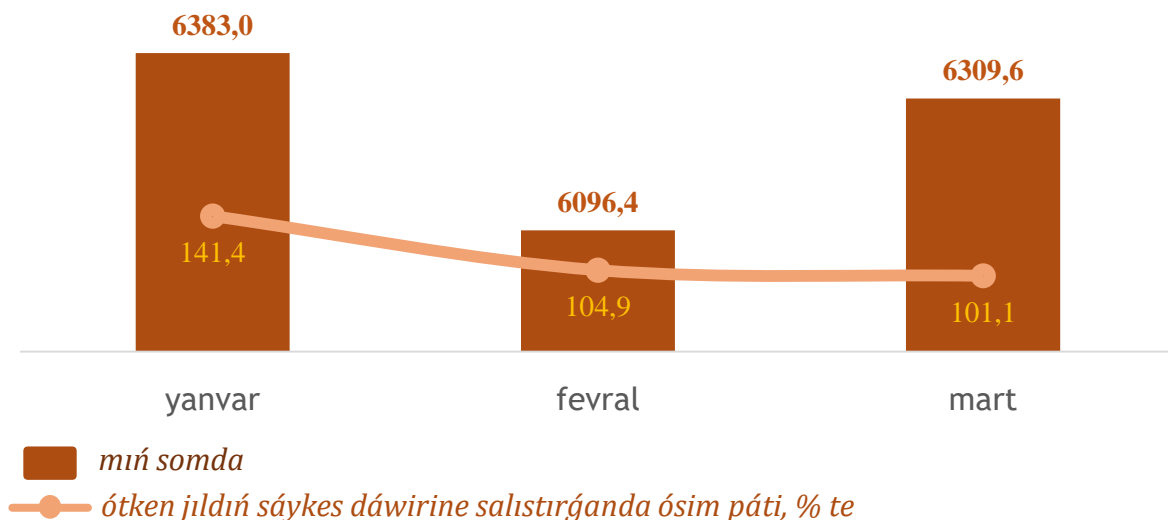


## Ortasha aylıq is haqınıń jıllar kesimindegi dinamikası, miń som



Tasıw hám saqlaw ekonomikalıq xızmet túri boyınsha ortasha aylıq is haqınıń eń joqarı kórsetkishi Qońırat rayonı (**6447,5 miń som**)da gúzetildi. Sonday-aq, joqarı ósim pátı Qońırat rayonında (**114,1%**) hámde Nókis qalasında (**102,5 %**) gúzetildi.

## MÁLIMLEME HÁM BAYLANÍS TARAWÍDA ORTASHA AYLÍQ IS HAQÍ



### Málimleme hám baylanıs tarawınıń tiykarǵı tarmaqları boyınsha ortasha aylıq is haqı



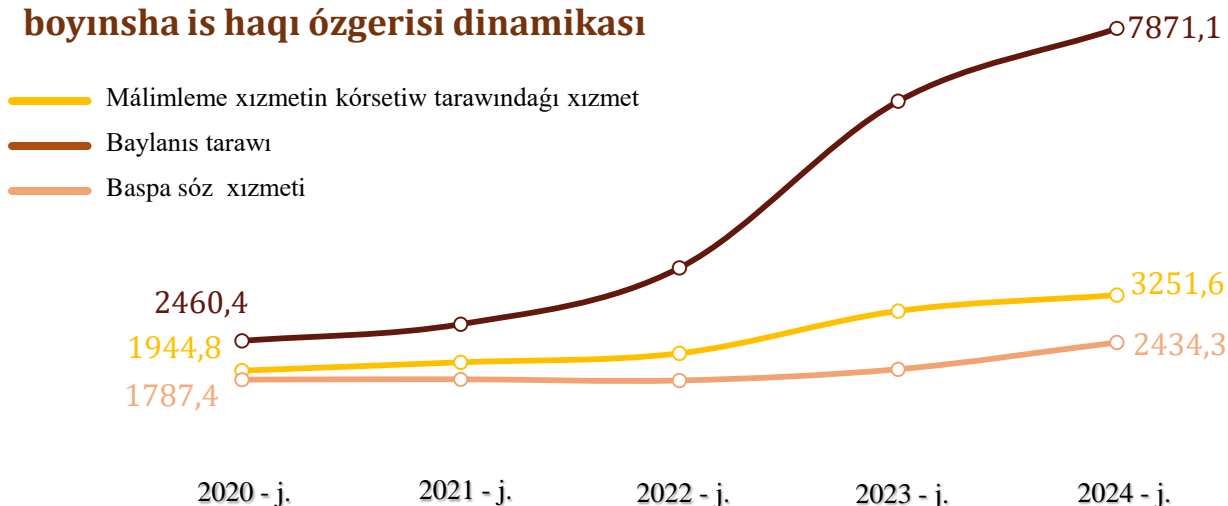
Málimleme xızmetin kórsetiw tarawındaǵı xızmet

**3 251,6**  
miń som

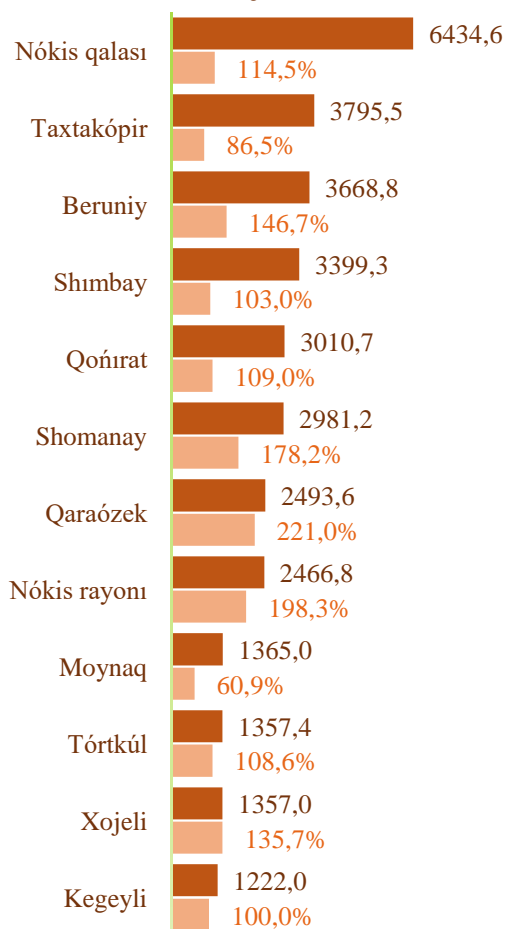


Málimleme hám baylanıs tarawınıń tiykarǵı tarmaqları boyınsha ortasha aylıq is haqınıń eń joqarı kórsetkishi baylanıs tarawı (**7 871,1 miń som**)da, eń pás kórsetkish bolsa baspa sóz xızmeti (**2 434,3 miń som**)de gúzetildi.

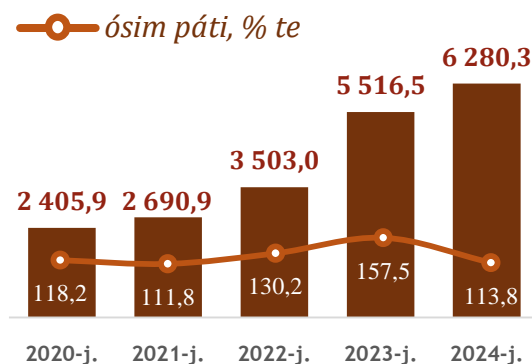
## Málimleme hám baylanıs tarawında tarmaqlar boyınsha is haqı ózgerisi dinamikası



## Rayonlar kesiminde



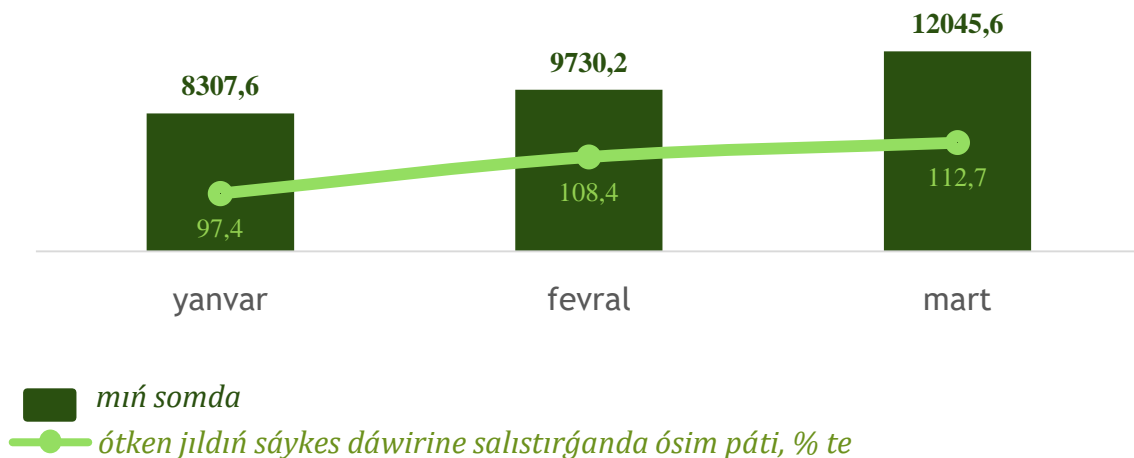
## Ortasha aylıq is haqınıń jıllar kesimindegi dinamikası, miń som



Málimleme hám baylanıs ekonomikalıq xızmet túri boyınsha ortasha aylıq is haqınıń eń joqarı kórsetkishi Nókis qalası (**6434,6 miń som**) da gúzetildi. Sonday-aq, joqarı ósim pátı Qaraózek (**2,2 márte**), Nókis (**198,3 %**), Shomanay (**178,2 %**) hámde Beruniy (**146,7 %**) rayonlarında gúzetildi.

miń som      ósim pátı

## BANK, QAMSIZLANDIRIW, LIZING, KREDIT HAM DALDALSHILIQ TARAWINDA ORTASHA AYLIQ IS HAQI



### Bank, qamsızlandırıw, lizing, kredit hám dáldálshılıq xızmetiniń tiykarǵı tarmaqları boyınsha ortasha aylıq is haqı

**8 009,8** miñ som



Májbúriy sociallıq qamsızlandırıwdan tısqarı, qayta qamsızlandırıw hám pensiya qorları xızmeti

**10 089,7** miñ som



Qamsızlandırıw hám pensiya támiynatınan tısqarı finanslıq xızmetler

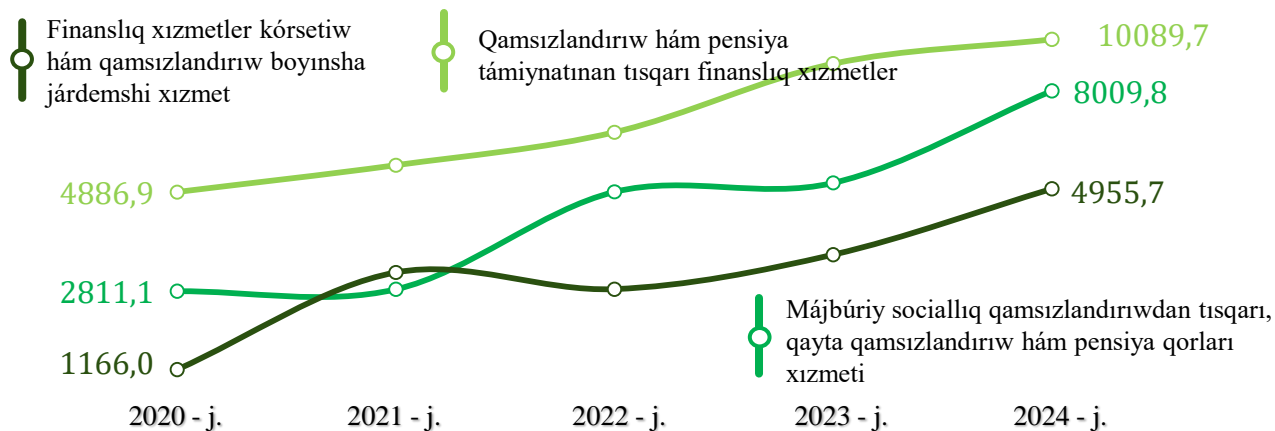
**4 955,7** miñ som



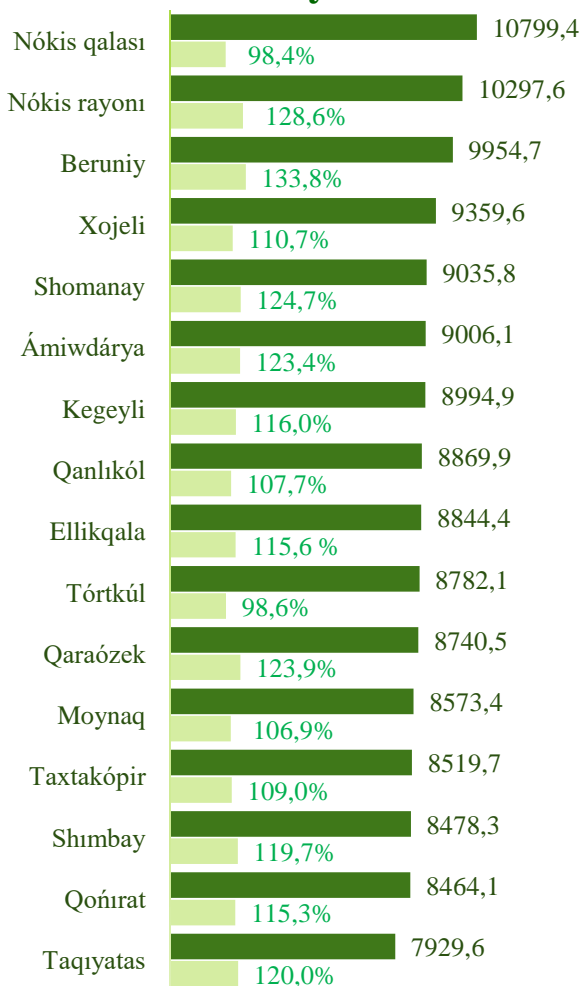
Finanslıq xızmetler kórsetiw hám qamsızlandırıw boyınsha járdemshi xızmet

Bank, qamsızlandırıw, lizing, kredit hám dáldálshılıq xızmeti ekonomikalıq xızmet túri boyınsha ortasha aylıq is haqınıń eń joqarı kórsetkishi qamsızlandırıw hám pensiya támiynatınan tısqarı finanslıq xızmetler (**10 089,7 miñ som**) de, eń pás kórsetkishi bolsa finanslıq xızmetler kórsetiw hám qamsızlandırıw boyınsha járdemshi xızmet (**4 955,7 miñ som**)te gúzetildi.

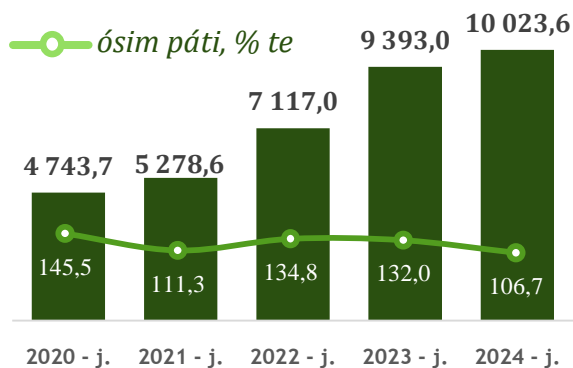
## Bank, qamsızlandırw, lizing, kredit hám dáldálshılıq tarawında tarmaqlar boyınsha is haqı ózgerisi dinamikası



### Rayonlar kesiminde



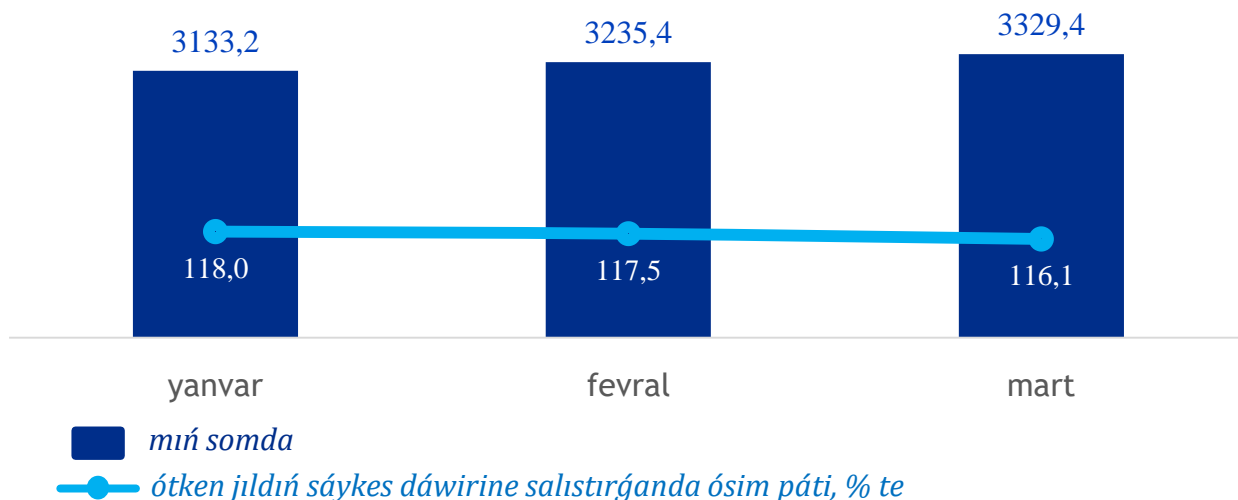
### Ortasha aylıq is haqınıń jıllar kesimindegi dinamikası, mıń som



Bank, qamsızlandırw, lizing, kredit hám dáldálshılıq xızmeti ekonomikalıq xızmet túri boyınsha ortasha aylıq is haqınıń eń joqarı kórsetkishi Nókis qalası (**10 799,4 mıń som**) da gúzetildi. Sonday-aq, joqarı ósim pátı Beruniy (**133,8 %**), Nókis (**128,6 %**) hámde Shomanay (**124,7 %**) rayonlarında gúzetildi.

**mıń som**      **ósim pátı**

## BILIMLENDIRIW TARAWINDA ORTASHA AYLIQ IS HAQI



### Bilimlendiriw tarawınıń tiykarǵı tarmaqları boyınsha ortasha aylıq is haqı

Joqarı oqıw  
orınları

**6 434,8**  
miń som



**3 388,8**  
miń somı

Ulıwma orta  
bilim

Texnikalıq hám  
profesional bilim-  
lendiriw

**3 276,4**  
miń som



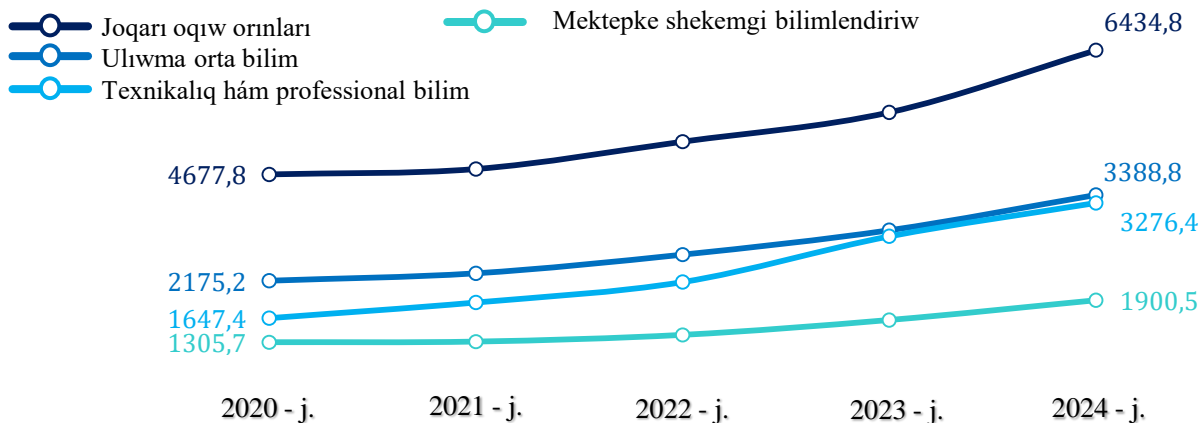
**1 900,5**  
miń som

Mektepke shekemgi  
bilimlendiriw

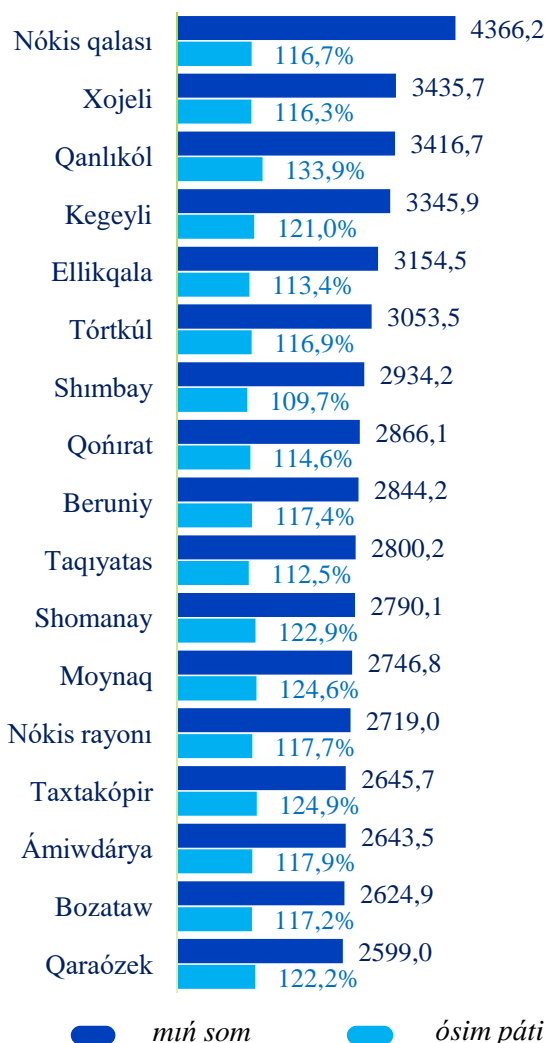
Bilimlendiriw tarawınıń tiykarǵı tarmaqları boyınsha ortasha aylıq is haqınıń eń joqarı kórsetkishi joqarı oqıw orınlarında (**6 434,8 miń som**)da, eń pás kórsetkish bolsa mektepke shekemgi bilimlendiriwde (**1 900,5 miń som**)da gúzetildi.



## Bilimlendiriw tarawında tarmaqlar boyınsha is haqı ózgerisi dinamikası



## Rayonlar kesimida

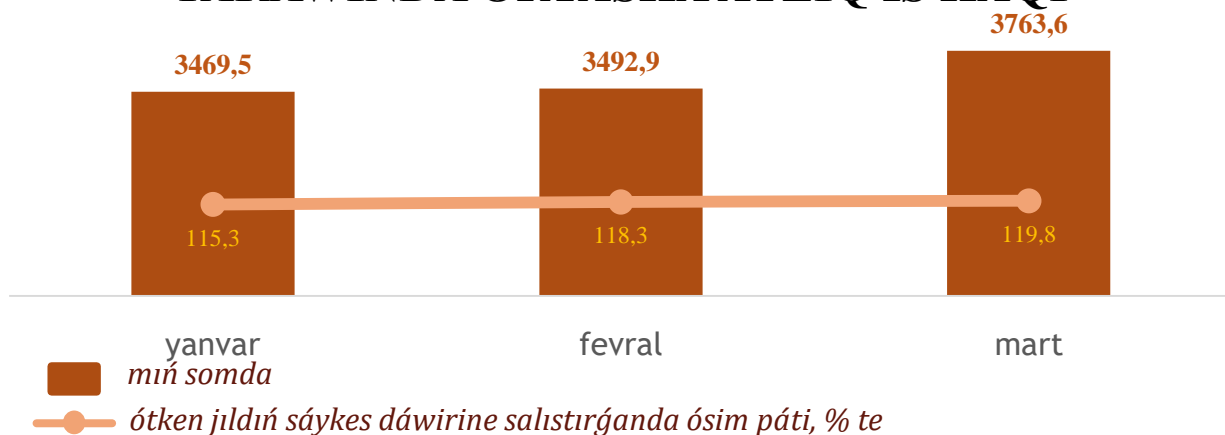


## Ortasha aylıq is haqınıń jıllar kesimindegi dinamikası, miń som

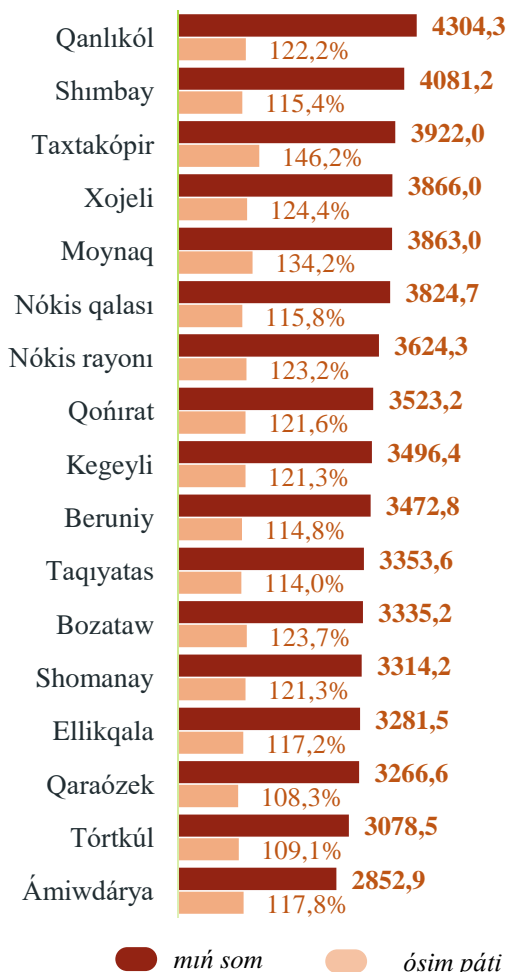


Bilimlendiriw tarawı boyınsha ortasha aylıq is haqınıń eń joqarı kórsetkishi Nókis qalası (**4366,2 miń som**), Xojeli (**3435,7 miń som**) hámde Qanlıkól rayonları (**3416,7 miń som**)da gúzetildi. Sonday-aq, joqarı ósim páti Qanlıkól (**133,9 %**), Taxtakópir (**124,9 %**), Moynaq (**124,6 %**) hámde Shomanay rayonlarında (**122,9 %**) gúzetildi.

## DENSAWLÍQTÍ SAQLAW HÁM SOCIALLÍQ XÍZMETLER KÓRSETIW TARAWÍDA ORTASHA AYLÍQ IS HAQÍ

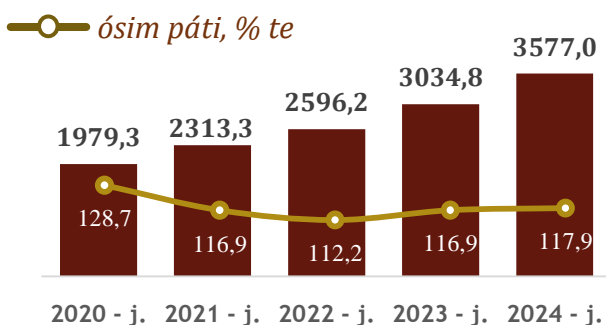


### Rayonlar kesimida



Densawlıqtı saqlaw hám sociallıq xızmetler kórsetiw tarawında ortasha aylıq is haqınıń eń joqarı kórsetkishisi Qanlıkól (4304,3 miń som), Shimbay (4081,2 miń som), Taxtakópir (3922,0 miń som) hámde Xojeli (3866,0 miń som) rayonlarında gúzetildi. Sonday-aq, joqarı ósim pátı Taxtakópir (146,2 %), Moynaq (134,2 %), Xojeli (124,4 %) hámde Bozataw (123,7 %) rayonlarında gúzetildi.

### Ortasha aylıq is haqınıń jıllar kesimindegi dinamikası, miń som



## DEMOGRAFIYA HÁM MIYNET STATISTIKASI BÓLIMI

**Nominal esaplangan is haqı** – belgili bir dáwir (saat, ay, jil) dawamında xızmetker tárepinen islep shıǵarılǵan ónim (orınlangan jumıs yáki kórsetilgen xızmet) ushın jumıs beriwshiler tárepinen, ámeldegi nızam hújjetlerine tiykarlangan halda salıq hám basqa tólemlerdi óz ishine alıwshı jallanba xızmetkerdiń miynetine haq tólew sıyaqlı fizikalıq shaxsqa pul kórinisinde esaplangan dáramatlardan ibarat.



Tel.: 61 222-76-57