

Юк ташиш. 2021 йил январь-март ойларида автомобиль транспорти томонидан 4,3 млн. тонна юк ташилган бўлиб, ўсиш суръати 2020 йилнинг январь-мартига нисбатан 99,3 % ни ташкил қилди.

Юк айланмаси автомобиль транспорти турлари томонидан 120,3 млн. тн-км.ни ташкил этди ва 2020 йилнинг январь-мартига нисбатан ўсиш суръати 102,5 % ни ташкил қилди.

Автомобиль транспортида юк ташиш ва юк айланмаси

	<i>2021 йил январь-март</i>	<i>2020 йилнинг январь-мартига нисбатан фоиз ҳисобида</i>
Ташилган юк, <i>млн. тн</i>	4,3	99,3
Юк айланмаси, <i>млн. тн-км</i>	120,3	102,5

Якка тартибдаги тадбиркорларнинг автомобиль транспортининг юк айланмасининг ўсиш суръати 2020 йилнинг январь-мартига нисбатан 101,4 % ни ташкил этди ва 94,1 млн. тн-км. га етди. Юк айланмасининг умумий ҳажмида хусусий юк ташувчиларнинг улуши 87,7 % ни ташкил этди (2020 йилнинг январь-мартда 88,2 фоиз).

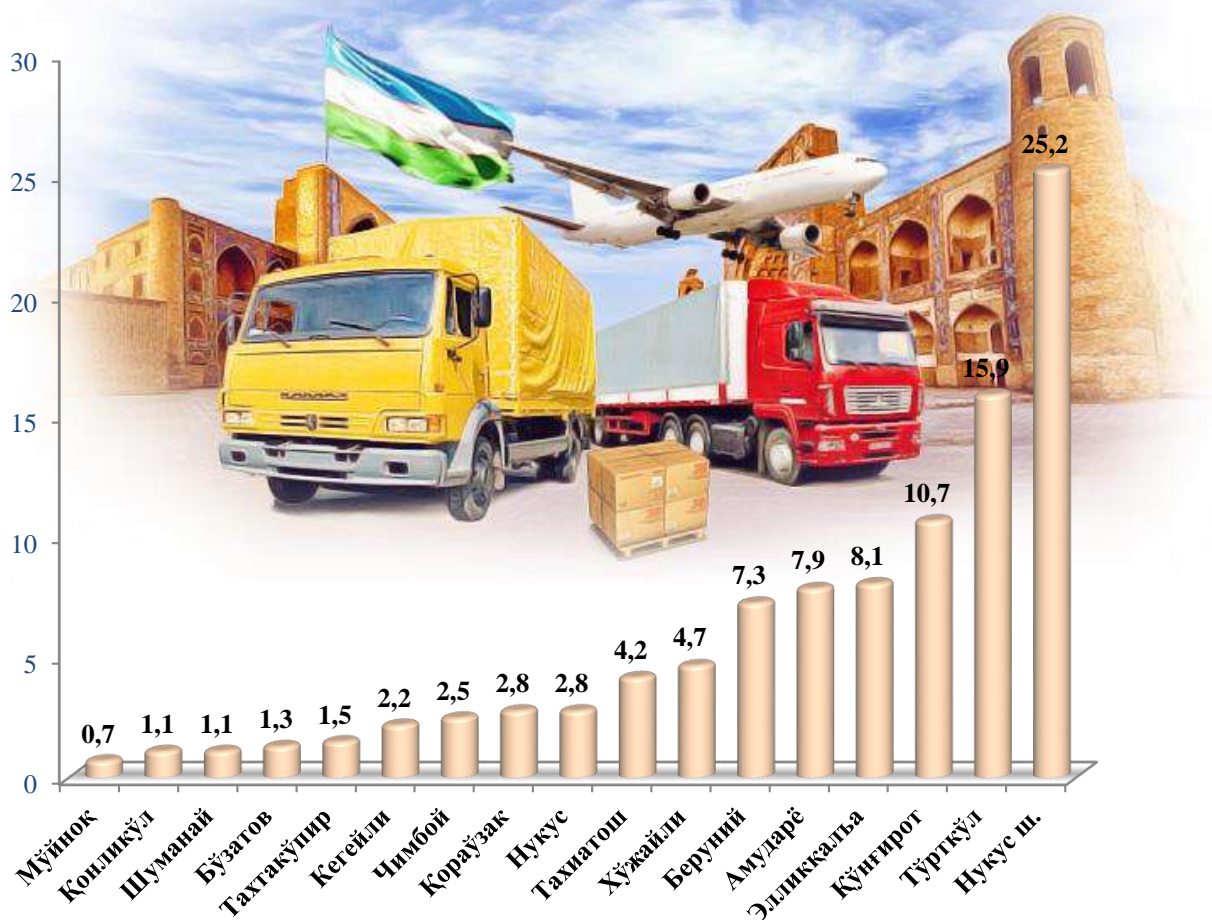
Қорақалпоғистон Республикасининг шаҳар ва туманлар бўйича ташилган юк бўйича етакчи ўринни Нукус шаҳри (1092,6 минг тонна) эгаллайди. Шу билан бирга, энг юқори тоннани Тўрткўл (691,6 минг тонна) ва Қўнғирот (462,5 минг тонна) туманларида кузатилди.

Шаҳар ва туманлар кесимида юк ташиш, *минг тонна*
(2021 йилнинг январь–март ҳолатига)

	<i>Жами ташилган юк минг тонна</i>	<i>2020 йил январь-мартга нисбатан фоиз ҳисобида</i>	<i>жамига нисбатан улуши, фоиз ҳисобида</i>
Қорақалпоғистон Республикаси	4338,6	99,3	100,0
<i>шаҳар:</i>			
Нукус	1092,6	100,8	25,2
<i>туманлар:</i>			
Амударё	343,3	100,0	7,9
Беруний	316,6	100,0	7,3
Бўзатов	54,0	100,9	1,3
Қораўзак	119,6	73,3	2,8
Кегейли	97,0	165,9	2,2
Қўнғирот	462,5	111,8	10,7
Қонликўл	47,6	101,1	1,1
Мўйноқ	31,9	100,8	0,7
Нукус	121,0	100,3	2,8
Тахиатош	183,9	60,4	4,2
Тахтакўпир	66,3	104,9	1,5
Тўрткўл	691,6	103,5	15,9
Хўжайли	205,3	93,0	4,7
Чимбой	110,3	100,7	2,5
Шуманай	45,9	101,0	1,1
Элликқалъа	349,2	106,5	8,1

Кўрсатилган юк ташишда юқори бўлмаган кўрсаткичлар Мўйноқ (31,9 минг тонна), Шуманай (45,9 минг тонна) туманлари ҳиссасига тўғри келди.

Ташилган юкнинг умумий ҳажмида
шаҳар ва туманларнинг улуши, % да
(2021 йил январь-март)



Худудлар бўйича ташилган юкнинг юқори улуши бўйича етакчи ўринни Нукус шаҳар (25,2 фоиз) эгаллади. Шу билан бирга Тўрткўл (15,9 фоиз) ва Қўнғирот (10,7 фоиз) туманлари улушига тўғри келади.

Қорақалпоғистон Республикасининг юк айланмаси ҳажмида етакчи ўринни Нукус шаҳри (27278,7 минг тонна-км) эгаллади. Шу билан бирга энг юқори кўрсаткич Тўрткўл (20271,2 минг тонна-км) ва Эллиққалъа (13090,8 минг тонна-км) туманларида кузатилди.

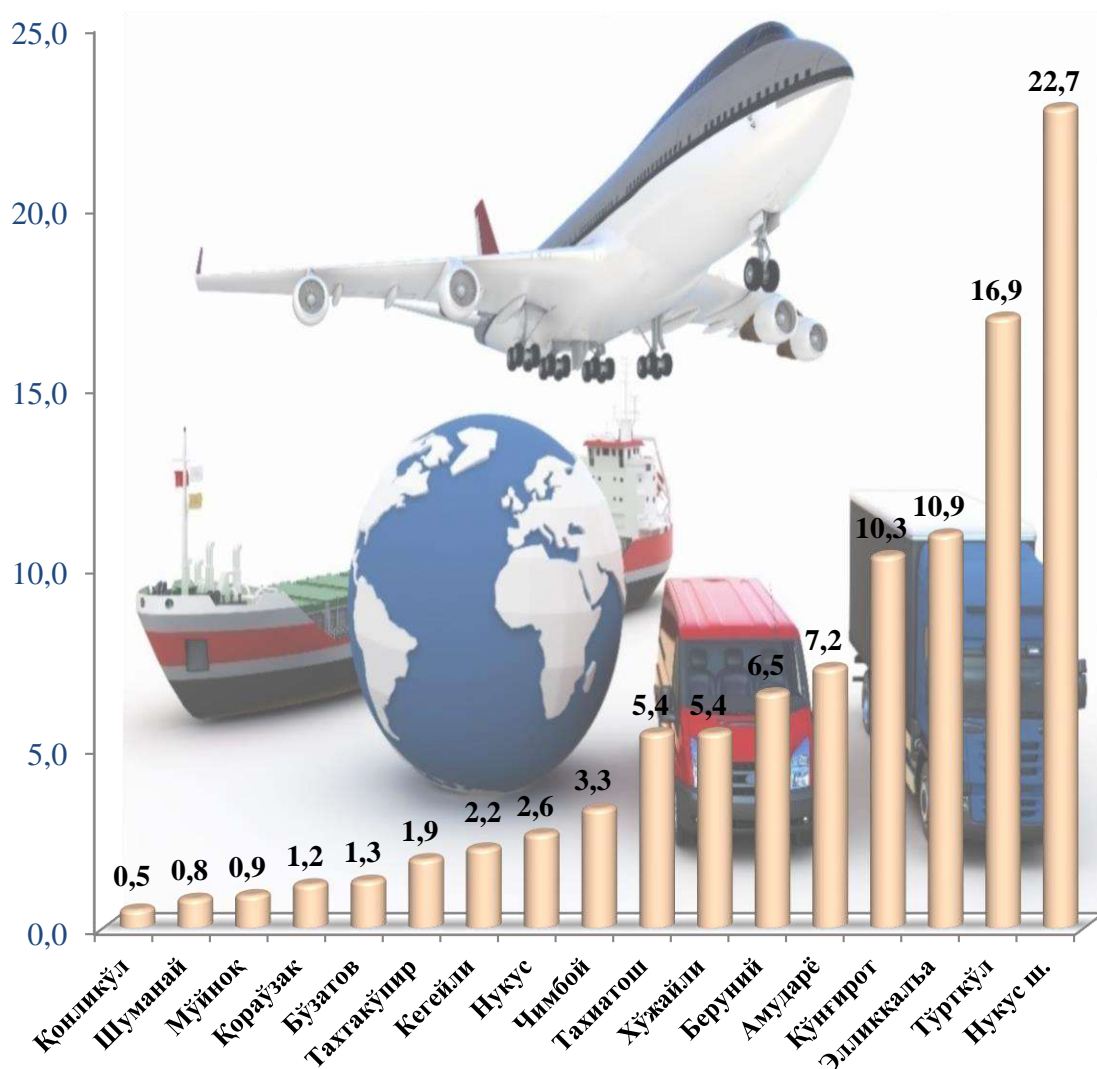
Шаҳар ва туманлар кесимида юк айланмаси,

минг тонна-км

	минг тонна-км	2020 йил январь-мартга нисбатан фоиз ҳисобида	жамига нисбатан улуши, фоиз ҳисобида
Қорақалпоғистон Республикаси	120305,6	102,5	100,0
<i>шаҳар:</i>			
Нукус ш.	27 278,7	102,2	22,7
<i>туманлар:</i>			
Амударё	8 699,7	100,1	7,2
Беруний	7 775,9	100,1	6,5
Бўзатов	1 614,3	100,4	1,3
Қораўзак	1 470,3	100,6	1,2
Кегейли	2 600,0	127,5	2,2
Қўнғирот	12 424,1	102,3	10,3
Қонликўл	646,1	100,7	0,5
Мўйноқ	1 142,8	101,1	0,9
Нукус	3 122,3	106,8	2,6
Тахиатош	6 458,3	114,4	5,4
Тахтакўпир	2 245,1	112,0	1,9
Тўрткўл	20 271,2	100,1	16,9
Хўжайли	6 552,8	100,0	5,4
Чимбой	3 911,4	101,9	3,3
Шуманай	1 001,8	101,2	0,8
Элликқалъа	13 090,8	101,0	10,9

Кўрсатилган юк айланмасидаги юқори бўлмаган тонна-км қуйидаги шаҳар ва туманлар Қонликўл (646,1 минг тонна-км), Мўйноқ (1142,8) минг тонна-км туманлари ҳиссасига тўғри келди.

**Ташилган юк айланмасининг умумий ҳажмида ҳудудларнинг улуши, % да
(2021 йил январь-март)**



Ҳудудлар бўйича ташилган юк айланмасининг юқори улуши бўйича етакчи ўринни Нукус (22,7 фоиз) шаҳри эгаллади. Шу билан бирга Тўрткўл (16,9 фоиз) ва Эллиқалъа (10,9 фоиз) туманларида кузатилди.

Аҳолига, шу жумладан, иқтисодиётнинг барча соҳасида фаолият кўрсатаётган ишчи-хизматчиларга, ўқув муассасаларида таълим олаётган ўқувчи ва талабаларга юқори сифатли транспорт хизматини кўрсатиш, автомобиль транспорти олдида турган энг муҳим масаладир. Бугунги кунда ҳеч бир фуқаро ҳаракатини (бир манзилдан бошқа бир манзилга боришни) транспортсиз тасаввур этиб бўлмайди.

Йўловчи ташиш. 2021 йилнинг январь-март ойларида автомобиль транспортининг барча турлари томонидан 31,8 млн. киши ташилган бўлиб, бу кўрсаткич ўтган йилнинг шу даврига нисбатан 101,9 % ни ташкил этди.

Автомобиль транспорт йўловчи ташиш ва йўловчи айланмаси

	2021 йил январь-март	2020 йилнинг январь-мартга нисбатан фоиз ҳисобида
Транспортда ташилган йўловчилар, <i>млн. киши</i>	31,8	101,9
Йўловчи айланмаси, <i>млн. йўловчи-км</i>	890,7	101,3

Жами автомобиль транспортдаги йўловчи айланмаси 2020 йил январь-мартга нисбатан 101,3 % га етди ва 890,7 млн. йўловчи-км.ни ташкил қилди.

Республиканинг шаҳар ва туманларида йўловчи ташиш бўйича етакчи ўринни Нукус шаҳри (11372,2 минг киши) эгаллади. Шу билан бирга, энг юқори кўрсаткичлар Тўрткўл (3389,6 минг киши) ва Бегovat (2728,0 минг киши) туманларида кузатилди.

Худудлар кесимида йўловчи ташиш, минг киши
(2021 йил январь– март ҳолатига)

	минг киши	2020 йил январь-мартга нисбатан фоиз ҳисобида	жамига нисбатан улуши, фоиз ҳисобида
Қорақалпоғистон Республикаси	31804,6	101,9	100,0
<i>шаҳар:</i>			
Нукус	11372,2	100,9	35,8
<i>туманлар:</i>			
Амударё	2 260,7	103,7	7,1
Беруний	2 728,0	102,0	8,6
Бўзатов	214,5	103,3	0,7
Қораўзак	610,8	102,9	1,9
Кегейли	1 036,2	102,5	3,3
Қўнғирот	1 722,5	105,8	5,4
Қонликўл	311,2	104,4	1,0
Мўйноқ	294,5	103,3	0,9
Нукус	561,7	104,1	1,8
Тахиатош	661,2	103,9	2,1
Тахтакўпир	489,1	104,1	1,5
Тўрткўл	3 389,6	100,8	10,6
Хўжайли	1 927,8	101,9	6,1
Чимбой	1 147,0	100,6	3,6
Шуманай	394,7	101,3	1,2
Элликқалъа	2 682,9	101,9	8,4

Кўрсатилган йўловчи ташишда нисбатан унча юқори бўлмаган кўрсаткичлар, Бўзатов (214,5 минг киши) ва Мўйноқ (294,5 минг киши) туманлари ҳиссасига тўғри келди.

Ташилган йўловчининг умумий ҳажмида ҳудудларнинг улуши, % да
(2021 йил январь-март)



Шаҳар ва туманлар кесимида ташилган йўловчининг юқори улуши бўйича етакчи ўринни Нукус (35,8 фоиз) шаҳри эгаллади. Шу билан бирга Тўрткўл (10,6 фоиз), Беруний (8,6 фоиз) туманларида кузатилди.

Республиканинг йўловчи айланмаси ҳажмида етакчи ўринни Нукус (11372,2 млн. йўловчи-км) шаҳри эгаллади. Шу билан бирга энг юқори кўрсаткич билан Тўрткўл (3389,6 млн. йўловчи-км), Беруний (2728,0 млн. йўловчи-км) туманларида кузатилди.

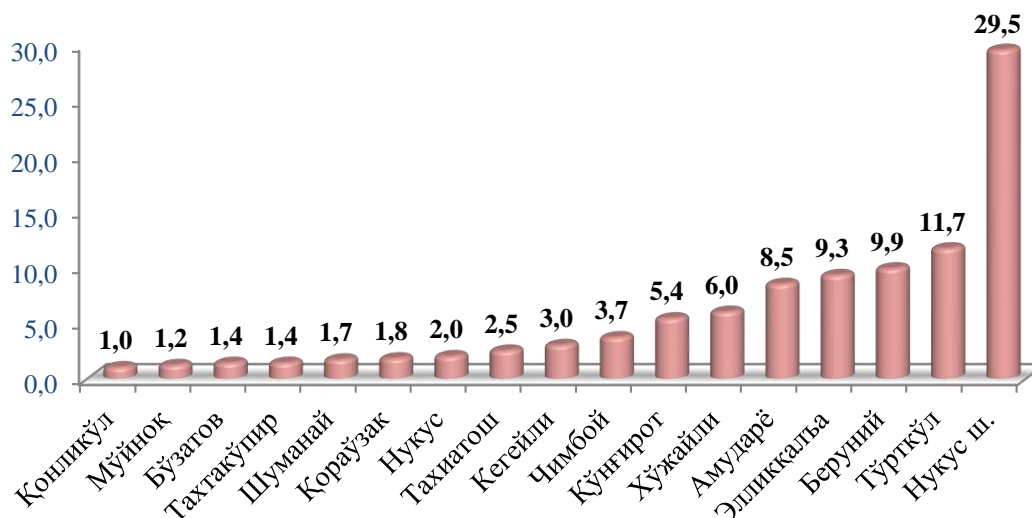
Шаҳар ва туманлар кесимида йўловчи айланмаси

млн. йўловчи-км

	млн. йўловчи-км	2020 йил январь-мартга нисбатан фоиз ҳисобида	жамига нисбатан улуши, фоиз ҳисобида
Қорақалпоғистон Республикаси	890,7	101,3	100,0
<i>шаҳар:</i>			
Нукус	262,4	102,9	29,5
<i>туманлар:</i>			
Амударё	75,4	100,3	8,5
Беруний	88,3	100,9	9,9
Бўзатов	12,2	100,3	1,4
Қораўзак	16,0	101,0	1,8
Кегейли	26,5	100,8	3,0
Қўнғирот	48,3	100,6	5,4
Қонликўл	9,0	100,5	1,0
Мўйноқ	10,9	101,6	1,2
Нукус	17,7	100,7	2,0
Тахиатош	22,5	100,8	2,5
Тахтакўпир	12,6	102,7	1,4
Тўрткўл	104,5	100,9	11,7
Хўжайли	53,3	100,9	6,0
Чимбой	33,4	100,7	3,7
Шуманай	14,9	100,6	1,7
Элликқалъа	82,8	100,0	9,3

Кўрсатилган йўловчи айланмасидаги ўнча юқори бўлмаган йўловчи-км Қонликўл (9,0 млн. йўловчи-км) ва Мўйноқ (10,9 млн. йўловчи-км) туманлари ҳиссасига тўғри келди.

**Ташилган йўловчи айланмасининг умумий ҳажмида
худудларнинг улуши, % да
(2021 йил январь-март)**



Шаҳар ва туманлар бўйича йўловчи айланмасининг юқори улуши бўйича етакчи ўринни Нукус (29,5 фоиз) шаҳри эгаллади. Шу билан бирга Тўрткўл (11,7 фоиз), Беруний (9,9 фоиз) туманларида кўзатилди.

**Транспорт турлари бўйича юк ташиш, юк айланмаси,
йўловчи ташиш ва йўловчи айланмаси
(2021 йил январь-март ойларида)**

