

Турақлы халық саны.

Қарақалпақстан Республикасында турақлы халық саны 2021-жыл 1-январь жағдайына 1 923,8 мың адамды құраған, 2020-жыл басынан 25,5 мың адамға яки 1,3 % ке өсти. Сондай-ақ, қала халқының саны 942,1 мың адамға (жәми халық санындағы үлесі 49,0 %), ауыл халық саны 981,7 мың адамды (51,0 %) құрайды.

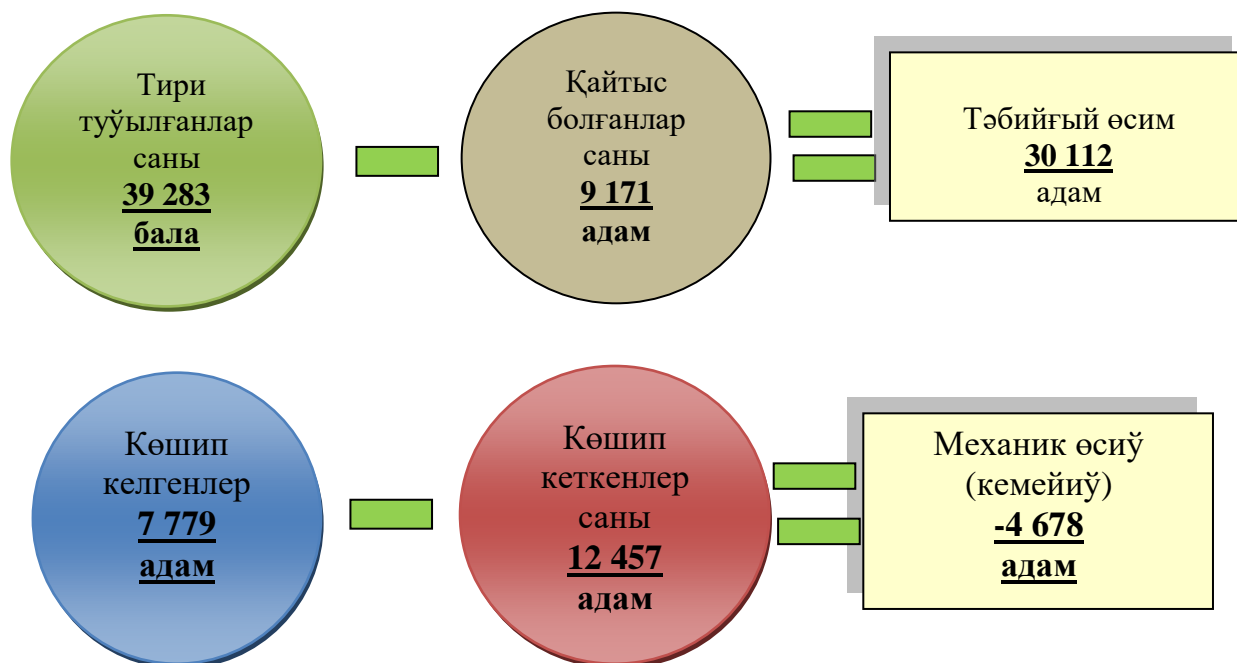
Итибар берің:

2020-жыл январь-декабрь айларында

- Халық саны **25,5 мың адамға** көбейди.
- Тири тууылғанлар саны **39,3 мың адамды** құрады.
- Қайтыс болғанлар саны **9,2 мың адамды** құрады
- Некелер саны **11,6 мыңды** құрады
- Ажырасқанлар саны **1,0 мыңды** құрады

2020 жылдың Январь-декабрь айларында

Жыл басына турақлы халық саны
1 898 351 адам
(2020-жыл 1-январь жағдайына)



Турақлы халық саны
1 923 785 адам
(2021-жыл 1-январь жағдайына)

Қарақалпақстан Республикасы бойынша тұрақты халық саны¹⁾
(2021-жылдың 1 январь жағдайына, мың адам)

	Жәми халық саны	соннан:	
		қала халқы	ауыл халқы
Қарақалпақстан Республикасы	1 923,8	942,1	981,7
Нөкис қ.	324,0	324,0	-
<i>районлар:</i>			
Әмиўдәрья	201,3	52,3	149,0
Беруний	194,5	68,8	125,7
Бозатаў	21,8	5,5	16,3
Қанлықөл	51,7	12,8	38,9
Қараөзек	53,3	16,1	37,2
Кегейли	73,2	29,6	43,6
Қоңырат	131,6	83,0	48,6
Мойнақ	32,3	14,1	18,2
Нөкис	51,1	10,5	40,6
Тақиятас	74,7	53,5	21,2
Тахтакөпир	40,4	17,0	23,4
Төрткүл	217,7	82,8	134,9
Хожели	124,3	79,5	44,8
Шымбай	113,4	58,0	55,4
Шоманай	56,6	14,8	41,8
Елликқала	161,9	19,8	142,1

¹⁾дәслепки мағлыұмат

Қарақалпақстан Республикасы бойынша тұрақты халық саны
(1-январь жағдайына мың адам)

	2020 ж.	2021 ж.	Өткен жылға салыстырғанда өсім пәти%
Қарақалпақстан Республикасы	1898,3	1 923,8	101,3
Нөкис қ.	319,6	324,0	101,4
<i>районлар:</i>			
Әмиўдәрья	199,2	201,3	101,1
Беруний	191,4	194,5	101,6
Бозатаў	21,5	21,8	101,4
Қараөзек	52,8	53,3	100,9
Кегейли	72,5	73,2	101,0
Қоңырат	129,9	131,6	101,3
Қанлыкөл	51,0	51,7	101,4
Мойнақ	31,8	32,3	101,6
Нөкис	50,2	51,1	101,8
Тақиятас	73,8	74,7	101,2
Тахтакөпир	40,1	40,4	100,7
Төрткүл	214,3	217,7	101,6
Хожели	122,7	124,3	101,3
Шымбай	112,3	113,4	101,0
Шоманай	56,1	56,6	100,9
Елликқала	159,1	161,9	101,8

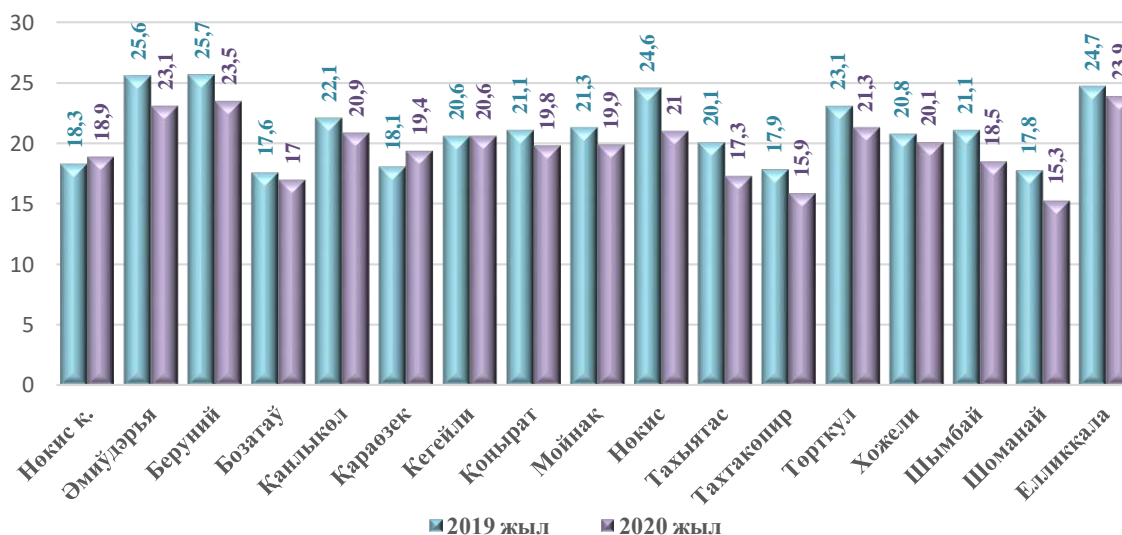
Январь-декабрь айларында халықтың тәбийғый хәрекети

	адам			хәр 1000 адамға салыстырғанда промилле	
	2019 ж.	2020 ж. ¹⁾	өсиуи, азайыуы	2019 ж.	2020 ж. ¹⁾
Туўылғанлар	41 137	39 283	-1 854	21,8	20,6
Қайтыс болғанлар	8 461	9 171	710	4,5	4,8
1 жасқа шекемги балалар өлими	443	478	35	10,9	11,8
Тәбий өсим	32676	30112	-2564	17,3	15,8
Дүзилген некелер	14259	11566	-2693	7,6	6,1
Ажырасқанлар	1243	1028	-215	0,7	0,5

Туўылыу дәрежеси. 2020 жыл январь-декабрь айларында туўылғанлар саны 39 283 адамды курады хәм 2019 жылдың сәйкес дәуирине (41 137 адам) салыстырғанда 1854 адамға аз ямаса 4,5 процентке кемеиди. Туўылыу коэффициенти сәйкес түрде 20,6 промиллени курады хәм 2019 жылдың усы дәуирине (21,8 промилле) салыстырғанда 1,2 промиллеге кемеиди.

Халықтың тәбийғый хәрекети коэффициентлери

(январь-декабрь айларында) (1000 халық санына салыстырғанда, промилле)



Туўылыу дәрежесиниң кемеийуи республиканың барлық аймақларында гүзетилди. Бул көрсеткиштиң жоқары дәрежеси Нөкис районында (24,6 дан 21,0 промиллеге), Тахьятас (20,1 дан 17,3 промиллеге), Шымбай (21,1 тен 18,5), хәм Әмиўдәрья (25,6 тен 23,1) районларында гүзетилди.

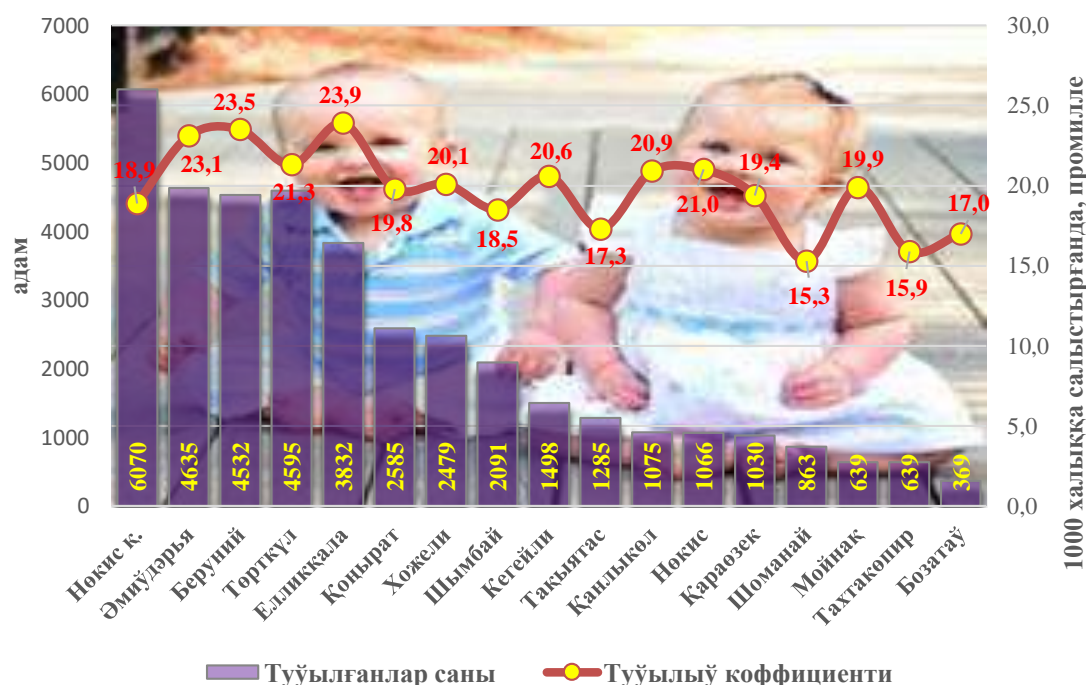
¹⁾ дәстлепки мағлыўмат

Туұылыұ. 2020 жылдың январь-декабрь айларында 39,3 мың бала туұылғанлығы дизимге алынған болып (бул жерде хэм буннан кейин туұылғанларға тек тири туұылғанлар есапқа алынған) салыстырма жағдайда 1000 халыққа салыстырғанда туұылыұ коэффициенти 20,6 промиллени курады хэмде 2019-жылдың сәйкес дәуирине салыстырғанда 1,2 промиллеге кемейгенлигин (2019-жылдың январь-декабрь айларында 21,8 промилле болған) бақланды.

Мағлыұмат ушын

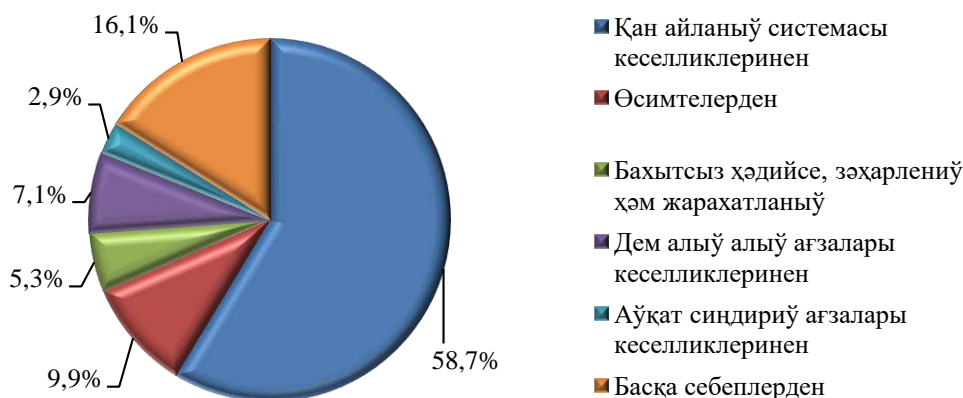
Тири туұылғанлардан (дем алыұ, жүрек урыұы, киндик пулсацияси, мүскүллердин қалейсиз қысқарыұы) бири бар болса бала тири туұылған есапланады. Бунда ананың хэмледарлық мүддети 22 хәпте хэм оннан артық, баланың бойы 25 см хэм оннан артық, салмағы 500 грамм хэм оннан артық болыұы лазым.

Қала хэм районлар кесиминде туұылғанлар саны хэм коэффициенти (2020-жылдың январь-декабрь айларында)

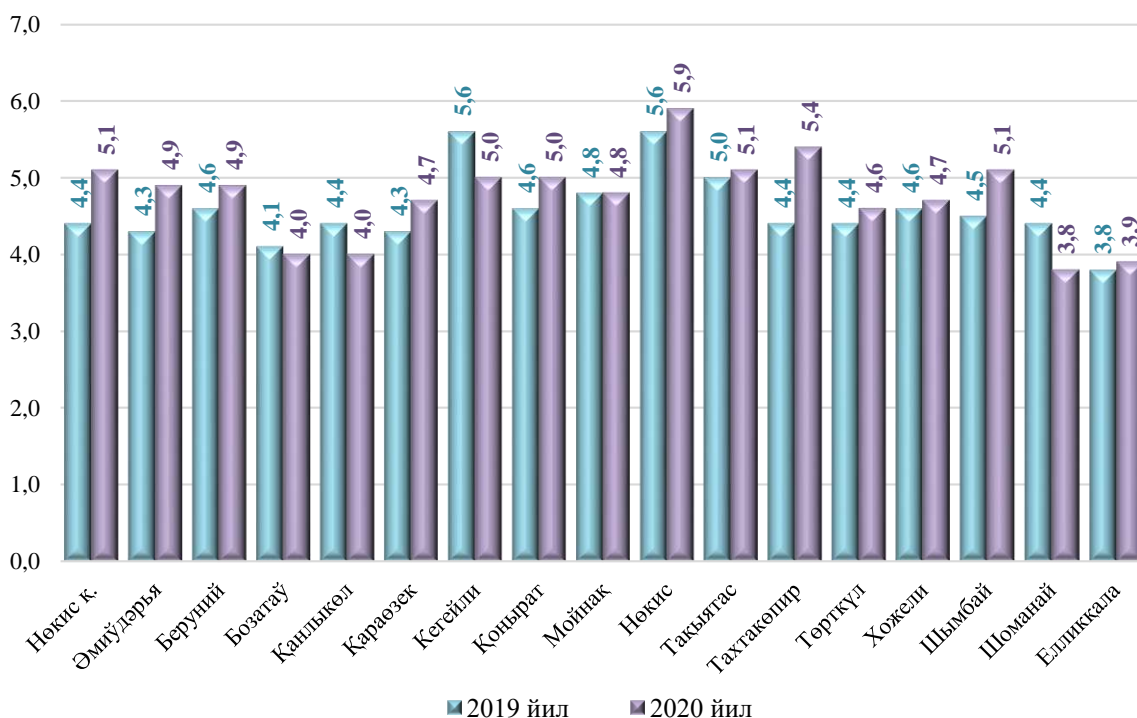


Өлимшилик дәрежеси. 2020 жылдың январь-декабрь айларында қайтыс болғанлар саны 9171 адамды курады хэм 2019 жылдың сәйкес дәуирине (8461 адам) салыстырғанда 710 адамға яки 8,4 процентке көбейди. Өлим коэффициенти 4,8 промиллени кұрады (2020 жылдың январь-декабрь айларында – 4,5 промилле).

2020 жылдың январь-декабрь айларында өлімшилик себеплери бойынша қайтыс болғанлар саны
(жәми қайтыс болғанларға салыстырғанда процентте)



Өлімшилик коэффициентлери

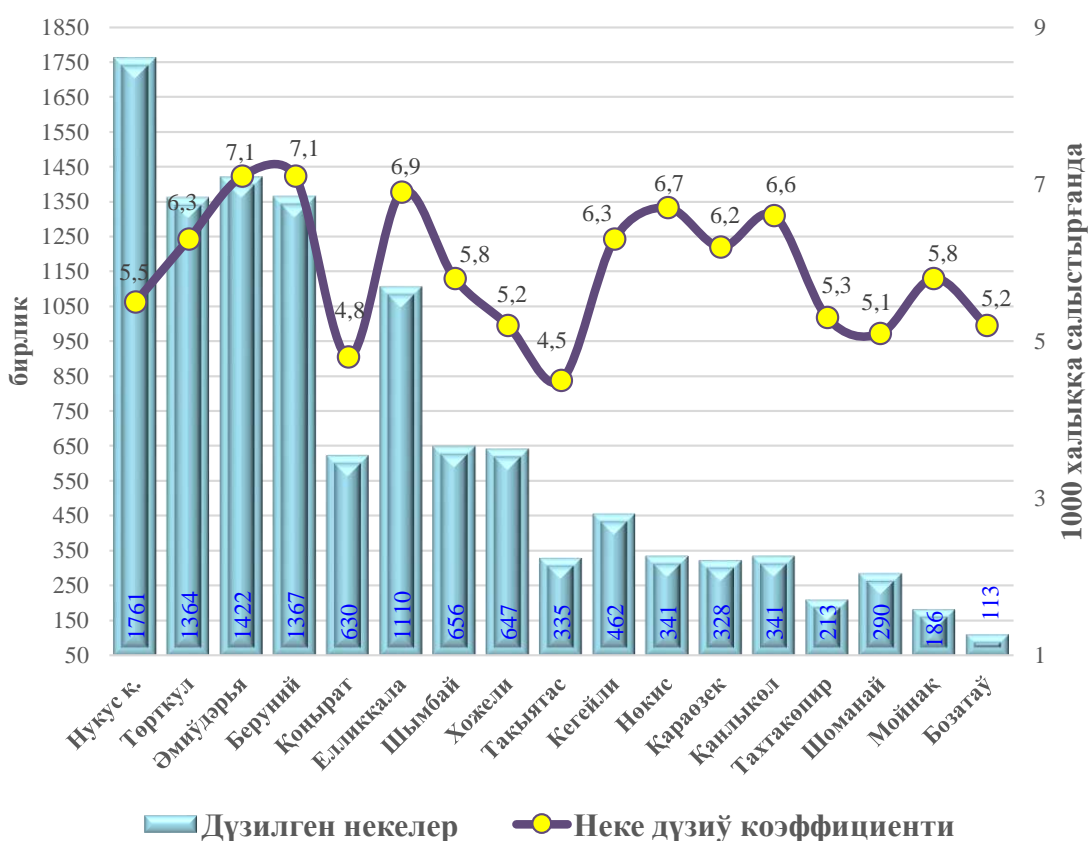


Қайтыс болғанлық коэффициентлериниң көбейиу Тахтакөпир районинда (4,4 тен 5,4 промиллеге), Нөкис қаласында (4,4 тен 5,1 промиллеге), Әмүдәрья (4,3 тен 4,9) хәм Шымбай (4,5 тен 5,1) районлардың гүзетилди.

Неке. 2020 жылдың январь-декабрь айларында ПХАЖ органлары тәрпіннен 11,6 мың неке дизимге алынды сәйкес түрде 1000 халыққа салыстырғанда неке дүзиі коэффициенті 6,1 промиллени курады.



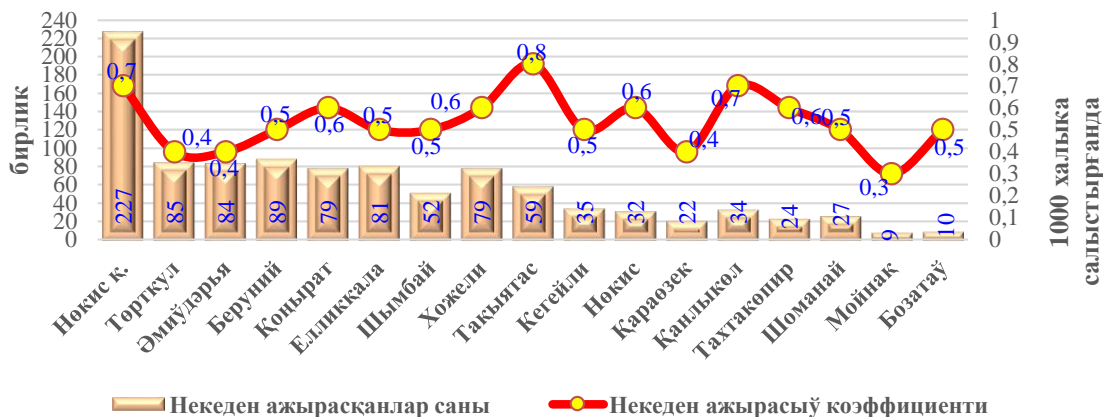
Қала хәм районлар кесиминде неке дүзгенлер саны хәм коэффициенти
(2020-жылдың январь-декабрь жағдайына 1000 халыққа салыстырғанда промилле)



Ажырасыўлар. 2020-жылдың январь-декабрь айларында ПХАЖ органлары тәрпіннен 1,0 мың некеден ажырасқанлар дизимге алынған болып, сәйкес түрде 1000 халыққа салыстырғанда некеден ажырасқанлық коэффициенти 0,5 промиллени курады.

Қала хәм районлар кесиминде некеден ажырасқанлар саны хәм коэффициенти

(2020-жыл январь-декабрь жағдайына 1000 халыққа салыстырғанда промилле)



Некелер хәм ажырасыўлар. 2020 жылдың январь-декабрь айларында ПХАЖ органларында 11566 некелер хәм 1028 ажырасыўлар дизимге алынды. 1000 халыққа салыстырғанда 6,1 неке (2019 жылдың сәйкес дәуиринде – 7,6) хәм 0,5 ажырасыўлар (2019 жылдың тийисли дәуиринде – 0,7) ге туўра келеди.

Дүзилген некелер хәм некеден ажырасқанлар саны
(январь-декабрь айларында, бирлик)

	Дүзилген некелер		Некеден ажырасқанлар	
	2019 ж.	2020 ж. ²⁾	2019 ж.	2020 ж. ²⁾
Қарақалпақстан Республикасы	10 426	7 343	949	754
Нөкис қ.	1 904	1 127	238	164
<i>районлар:</i>				
Әмиўдәрья	1 177	868	93	61
Беруний	1 094	840	71	65
Бозатаў	85	75	3	5
Қанлыкөл	270	229	28	24
Қараөзек	255	214	17	17
Кегейли	352	308	35	26
Қоңырат	665	351	72	59
Мойнақ	144	132	15	7
Нөкис	331	227	23	27
Тақыятас	327	201	48	48
Тахтакөпир	201	139	17	18
Төрткүл	1 247	813	78	61
Хожели	590	423	57	59
Шымбай	576	454	61	37
Шоманай	277	213	22	18
Елликқала	931	729	71	58

Миграция. Дәслепки мағлыұматларға қарағанда 2020-жылдың январь-декабрь айларында Республика бойынша көшип келгенлер саны 7 779 адам усы дәўриде көшип кеткенлер саны 12 457 адамды кўрады.

Халық миграциясы (адам)

	2019 жыл январь-декабрь	2020 жыл январь-декабрь
Көшип келгенлер	10 003	7 779
Көшип кеткенлер	14 110	12 457
Миграция сальдосы	4 107	-4 678

2020-жылдың январь-декабрь айларында миграция сальдосы минус 4678 адам (2019 жылдың усы дәўиринде –минус 4107 адам)ға тең болды. Ең жоқары минус қалдықлары Әмиўдарья (минус 1513 адам), Шымбай (минус 485 адам) хәм Беруний (минус 419 адам) районларында гүзетилди.





Пайтахттағы демографиялық жағдай.



Пайтахттағы демографиялық жағдай. Қарақалпақстан Республикасы пайтахты Нөкис қаласының тұрақты халық саны 2021-жыл 1-январь жағдайына 324,0 мың адамды құраған болса жыл басынан 4,4 мың адамға яки 1,4% ке өскен.

Нөкис қаласы халқының тәбiiггый хәрекетi (1000 халыққа салыстырғанда промилле)



2020-жылдың январь-декабрь айларында 6,1 мың бала туұылған болып усы дәуирге сәйкес туұылыұ коэффициентi 1000 халыққа салыстырғанда 18,9 промилледи құраған болса 2019-жылдың усы дәуирине салыстырғанда 0,6 промиллеге (2019-жылдың усы дәуирине 18,3 промиллеге) өскен.

ПХАЖ органларында 2020-жылдың январь-декабрь айларында 1,8 мың неке хәм 0,2 мың некеден ажырасыұлар бақланды.

1000 халыққа салыстырғанда неке дузиұ коэффициентi 5,5 промиллени курап, 2019-жылдың сәйкес дәуирине салыстырғанда 2,4 промиллеге өсти (2019-жылдың сәйкес дәуиринде 7,9 промилле болған).

Некеден ажырасыұ коэффициентi 1000 халыққа салыстырғанда 0,7 промиллени кураған болса, 2019-жылдың сәйкес дәуирине салыстырғанда 0,3 промиллеге кемейди. 2019-жылдың сәйкес дәуиринде 1,0 промилле болған.

Нөкис қаласында дүзилген неке хәм ажырасыұлар

(январь-декабрь жағдайына 1000 халыққа салыстырғанда промилле)

