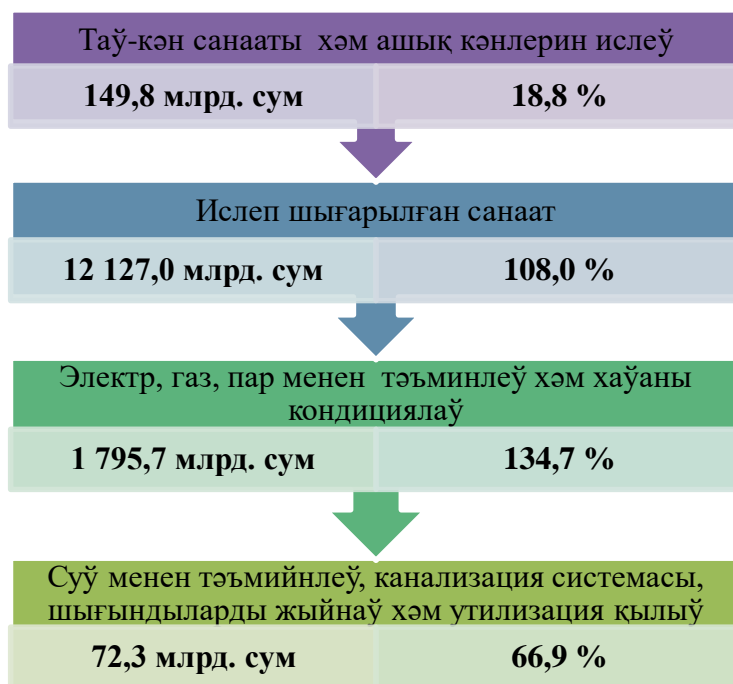


Қарақалпақстан Республикасының санаат ислеп шығарыуы
(2020 жыл январь-декабрь)



2020 жылдың январь-декабрь айларында 14 144,8 млрд. сумлық санаат өнімлери ислеп шығарылған болып, санаат ислеп шығарыу индекси өткен жылдың сәйкес дәуирине салыстырғанда 104,1 % ти курады.

Санаат ислеп шығарыу қурамында ең үлкен үлес ислеп шығарыушы санаат үлесине туўры келип, оның жәми санаат ислеп шығарыудағы үлесі 85,7 % ти курады.

Статистикалық есап-китаплар бойынша усы жылдың январь-декабрь айларында киши кәрхана хәм микрофирмалар тәрәпинен ислеп шығарылған санаат өнімлери көлеми 2 201,8 млрд. сум муғдарында (жәми санаат өнімлери көлеминиң 15,6 % и) бахаланды хәм санаат ислеп шығарыу индекси өткен жылға салыстырғанда 138,6 % ти курады.

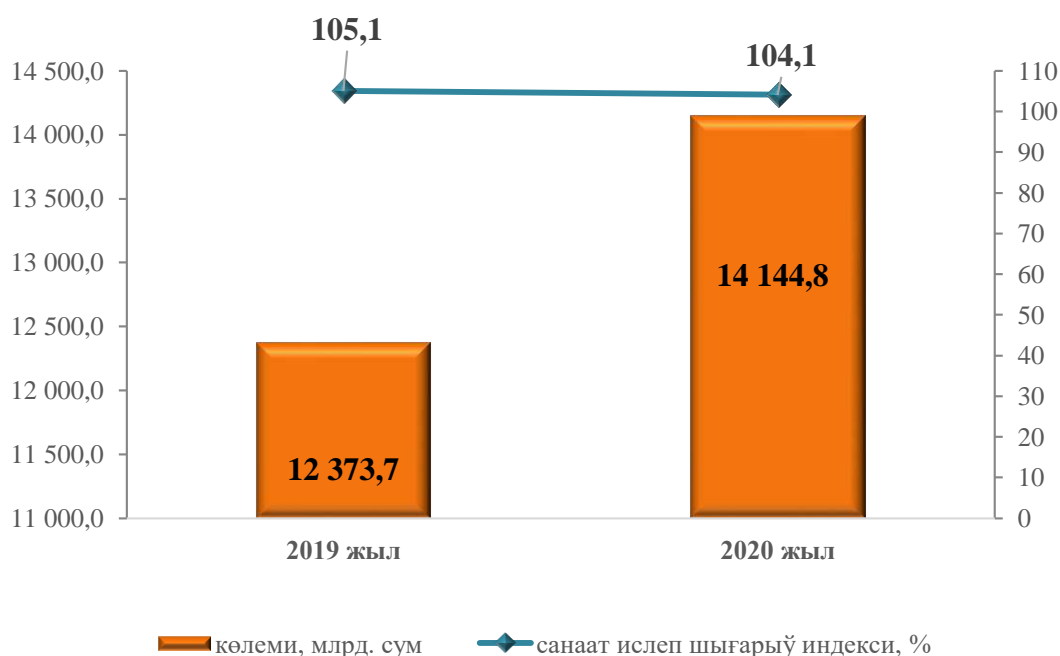
Сондай-ақ, жеке исбилерменлик субъектлери хәм үй хожалықлары тәрәпинен ислеп шығарылған санаат өнімлери көлеми 1 180,3 млрд. сум муғдарында (8,3 процент) есап-китап қылынды.

Өнімлер ислеп шығарыудың ең үлкен көлеми ислеп шығарыушы (қайта ислейтуғын) кәрханалар тәрәпинен ислеп шығарылған болып, ислеп шығарыу көлеми 12 127,0 млрд. сумды, жәми санаат өнімлери ислеп шығарыудағы үлесі 85,7 процентти курады.

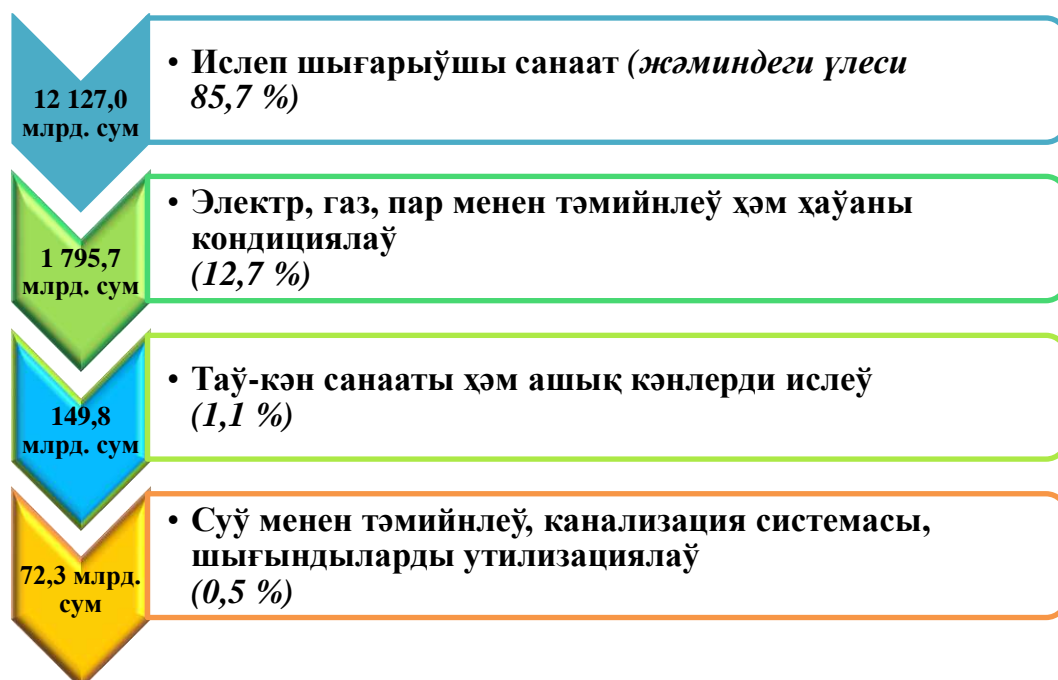
Сондай-ақ, есабат дәуиринде, жәми санаат өнімлери ислеп шығарыу көлеминде электр, газ, пар менен тәъминлеў хәм хаўаны кондициялаў хызмет түри бойынша 1 795,7 млрд. сум (жәми санаат өнімлери ислеп шығарыудағы үлесі 12,7 %), таў-кән санааты хәм ашық кәнлерди ислеў хызмет түри бойынша 149,8 млрд. сум (1,1 %) хәмде суў менен тәъминлеў, канализация системасы, шығындыларды утилизация қылыў хызмет түри бойынша 72,3 млрд. сум (0,5 %) өнімлер ислеп шығарылды.

Санаат ислеп шығарыудың өсиўине электр, газ, пар менен тәмийнлеў хәм ҳаўаны кондициялаў кәрханалары да үлес қосты, олардың жәми санаат өнимлери ислеп шығарыудағы үлеси 12,7 % ти курады.

**Январь-декабрь айларында санаат ислеп шығарыў көлеми
хәм өсим пәти**



**2020 жылдың январь-декабрь айларында экономикалық хызмет түрлери
бойынша санаат ислеп шығарыў қурамы**



**Январь-декабрь айларында экономикалық қызмет түрлері бойынша
санаат өнімлерін іслеп шығарыу**

	млрд. сум		Физик көлем индекси %	Жәмине салыстырғанда үлесі, процентте	
	2019 ж.	2020 ж.		2019 ж.	2020 ж.
Экономикалық қызметтің айырықша түрлері бойынша санаат өнімлері іслеп шығарыу көлемі	12373,7	14144,8	104,1	100,0	100,0
<i>экономикалық қызмет түрлері бойынша:</i>					
Тау-кән санааты хәм ашық кәнлерді іслеу	149,8	149,8	18,8	1,2	1,1
<i>олардан:</i>					
Тау-кән санаатының басқа тараулары	101,0	100,0	99,0	0,8	0,7
Жабық усылда қазыуға техникалық жәрдем көрсетиу	48,8	49,8	88,7	0,4	0,4
Қайта іслеу санааты	11015,2	12127,0	108,0	89,0	85,7
<i>соннан:</i>					
Азық-ауқат өнімлері, ишимликлер хәм темеки өнімлері іслеп шығарыу	1704,1	2105,2	111,5	13,8	14,9
Тоқымашылық өнімлері, кийимлер, тери хәм оған тийисли өнімлер іслеп шығарыу	1164,8	1664,6	141,2	9,4	11,8
Ағаш хәм қалқы буйымлары, пақал хәм тоқыу ушын материаллардан жасалған буйымлар, қағаз хәм қағаз өнімлері, мебеллер іслеп шығарыу	102,5	133,1	126,2	0,8	0,9
Жазылған материалларды басып шығарыу хәм сәулелендириу	2,3	3,3	143,3	0,02	0,02

	млрд. сум		Физик көлем индекси %	Жәміне салыстырғанда үлесі, процентте	
	2019 ж.	2020 ж.		2019 ж.	2020 ж.
Химиялық өнімлер, резина хәм пластмасса өнімлери ислеп шығарыў	7311,5	7346,9	102,9	59,1	51,9
Кокс хәм нефтти қайта ислеўши өнімлерди ислеп шығарыў	0,2	6,4	2611,1	0,02	0,05
Тийкарғы фармацевтика өнімлери хәм препаратлары ислеп шығарыў	45,5	67,4	158,0	0,4	0,5
Басқа металл емес минерал өнімлер ислеп шығарыў	402,3	446,0	101,6	3,2	3,2
Металлургия санааты	2,9	3,6	95,0	0,02	0,03
Машина хәм үскенелер ден басқа, таяр металл буйымлар ислеп шығарыў	17,6	35,7	197,2	0,1	0,2
Компьютерлер, электрон хәм оптикалық өнімлер ислеп шығарыў	174,1	145,2	83,4	1,4	1,0
Электр үскенелер ислеп шығарыў	67,4	109,7	155,5	0,5	0,8
Басқа түрлерге киритилмеген машина хәм үскенелер ислеп шығарыў	5,2	3,3	60,8	0,04	0,02
Машина хәм үскенелерди онлаў хәм орнатыў	7,8	7,3	82,1	0,1	0,1
Басқа таяр буйымларды ислеп шығарыў	7,0	49,3	698,5	0,1	0,3
Электр, газ, пар менен тәмийнлеў хәм ҳаўаны кондициялаў	1100,4	1795,7	134,7	8,9	12,7
Суў менен тәмийнлеў, канализация системасы, шығындыларды жыйнаў хәм утилизация қылыў	108,3	72,3	66,9	0,9	0,5

Таў-кән санааты хәм ашық кәнлерди ислеў кәрханалары тәрәпинен 2020 жылдың январь-декабрь айларында ислеп шығарылған өнімлер көлеми 149,8 млрд. сумды ямаса жәми ислеп шығарылған санаат өнімлери көлеминиң 1,1 процентин қурады.

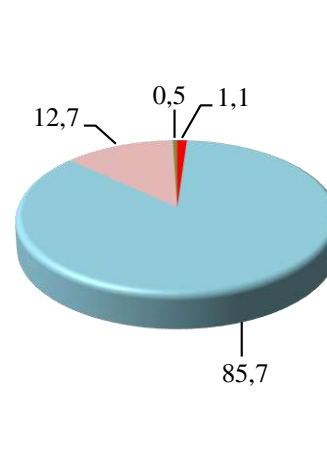
Таў-кән санаатында ислеп шығарылған өнімлер түри бойынша хәк тас қазып алыў көлеми өткен жылдың усы дәўирине салыстырғанда 9,0 процентке асқанлығын, газ конденсаты 7,1 процентке хәм тәбийий газ 11,7 процентке кемейгенлигин көриўимиз мүмкин.

Экономикалық хызмет түрлери бойынша санаат өнімлерин ислеп шығарыў (жәмине салыстырғанда процентте)

2019 жыл январь-декабрь



2020 жыл январь-декабрь



Экономикалық хызмет түрлери бойынша санаат өнімлери түрлерин ислеп шығарыў (ири кәрханалар бойынша)

	Өлшем бирлиги	январь-декабрь айларында		2019 жылға салыстырғанда, процентте
		2019 ж.	2020 ж.	

Таў-кән санааты хәм ашық кәнлерди ислеў

Тәбийий газ ислеп шығарыў	млн.м.кб	2957,5	2611,5	88,3
Хәк	мың тн.	217,6	237,1	109,0
Шебень	мың тн.	336,3	268,3	79,8

дауамы

	Өлшем бирлиги	январь-декабрь айларында		2019 жылға салыстырғанда, процентте
		2019 ж.	2020 ж.	
Қайта ислеу санааты				
Алкоголь өнімлери	мың л. 100% спирт	4320	3686,9	85,3
Жумсақ бийдай хәм спельта уны	мың тн.	80,6	92,5	114,9
Макарон өнімлери хәм соған уқсас қамырдан таярланған өнімлер	тн.	975	210,8	21,6
Биринши сортлы уннан таярланған бийдай наны, ауырлығы 600 г. (буханка)	тн.	2277,4	527,7	23,2
Гүриш өнімлери	тн.	7969,5	10688,4	134,1
Тазаланған пахта майы хәм оның фракциялары (химиялық модификация қылынғанларынан басқа)	тн	10221,6	11394,4	111,5
Ири шақлы қара мал ушын таяр жем өнімлери	мың тн.	41,2	47,0	113,9
Пахта таласы	мың тн.	40,1	35,1	87,6
Пахта шигити	мың тн.	62,0	52,2	84,2
Пахта тивити (линт)	тн.	3405	2603,4	76,5
Тийкарғы органикалық емес химиялық онимлер (динатрий карбонаты)	тн.	188,2	191	101,5
Полиэтилен	мың тн.	362,1	354,5	97,9
Полипропилен	мың тн.	95,5	97,6	102,2
Электр, газ, пар менен тәмийнлеу хәм хаўаны кондициялау				
Ислеп шығарған электр энергиясы	млн. кВт/с	3780,6	4357,1	115,2
Пар хәм ыссы суў (ыссылық энергиясы)	мың Гкал.	45,6	45,5	99,6

дауамы

	Өлшем бирлиги	январь-декабрь айларында		2019 жылға салыстырғанда, процентте
		2019 ж.	2020 ж.	

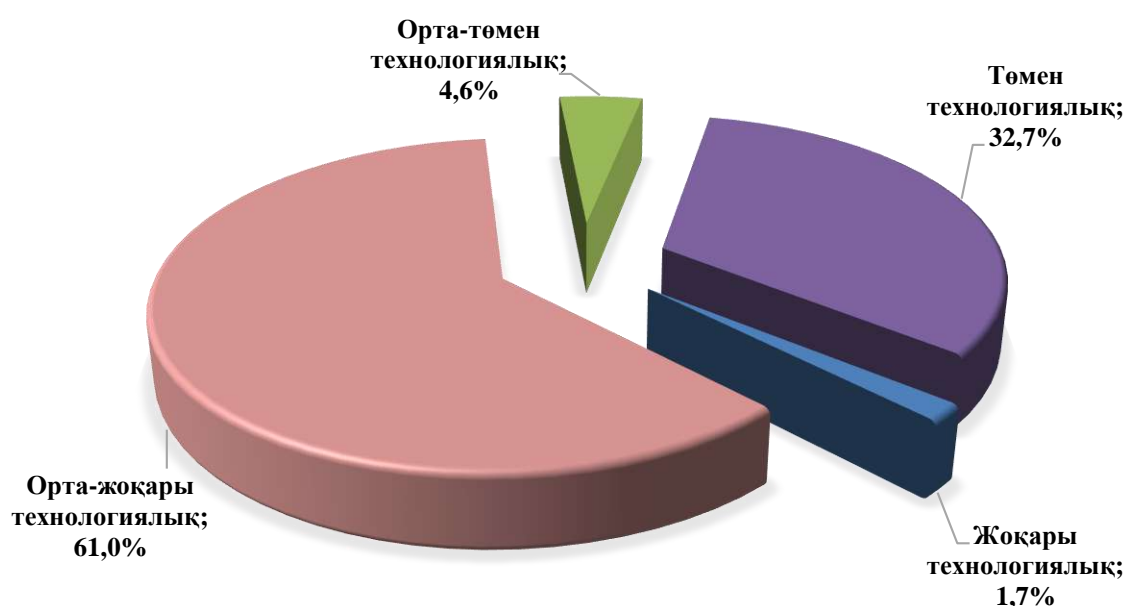
Суў менен тәмийнлеў, канализация системасы, шығындыларды жыйнаў ҳәм утилизация қылыў

Суўға ислеў бериў ҳәм суў трубалары арқалы бөлистириў хызметлери	млн. сум	38134,2	41886,8	109,8
Ақаба суўларды жоғалтыў, транспортировка қылыў ҳәм қайта ислеў хызмети	млн. сум	5606,9	6120,1	109,2

2020 жылдың январь-декабрь айларында ислеп шығаратуғын санаат кәрханалары тәрәпинен ислеп шығарылған өнімлер көлеми 12 127,0 млрд. сумды яки жәми ислеп шығарылған санаат өнімлери көлеминиң 85,7 % ти қурады.

Ислеп шығаратуғын санаат қурамында жоқары технологиялы тармақтың үлесі 1,7 %, орта-жоқары технологиялы 61,0 %, орта-пәс технологиялы 4,6 % ҳәм пәс технологиялы 32,7 % ти қурады.

2020 жылдың январь-декабрь айларында ислеп шығаруўдың технологиялық қурамы бойынша ислеп шығаратуғын санаат қурамы



Өз нәубетінде, ислеп шығаратуғын санаатта өткен жылдың сәйкес дәуирине салыстырғанда портланд цемент 1,5 есеге, тазаланған гүриш 1,3 есеге, жумсақ бийдай уны 14,9 % ке асқанлығын хәм арақ 14,7 % ке, бидай наны 76,8 % ке хәмде макарон өнимин ислеп шығарыў өткен жылға салыстырғанда 78,4 % ке кемейгенлигин көриўимиз мүмкин.

Электр, газ, пар менен тәмийинлеў хәм ҳаўаны кондициялаў кәрханалары тәрәпинен ислеп шығарылған өнимлер көлеми 1 795,7 млрд. сумды (жәми ислеп шығарылған санаат өнимлери көлеминиң 12,7 %) қурады.

Суў менен тәмийинлеў, канализация системасы, шығындыларды утилизация ететуғын кәрханалары тәрәпинен ислеп шығарылған өнимлери көлеми 72,3 млрд. сумды (жәми ислеп шығарылған санаат өнимлер көлеминиң 0,5 %) қурайды.

Өткен жылдың усы дәуирине салыстырғанда суўды қайта ислеў хәм суў тармақлары бойынша бөлистириў хызметлериниң 9,8 % ке, ақаба суўларды жоқ қылыў, транспортировка қылыў хәм ислеў бериў бойынша хызметлердиң 9,2 % ке асқанлығы гүзетилди.

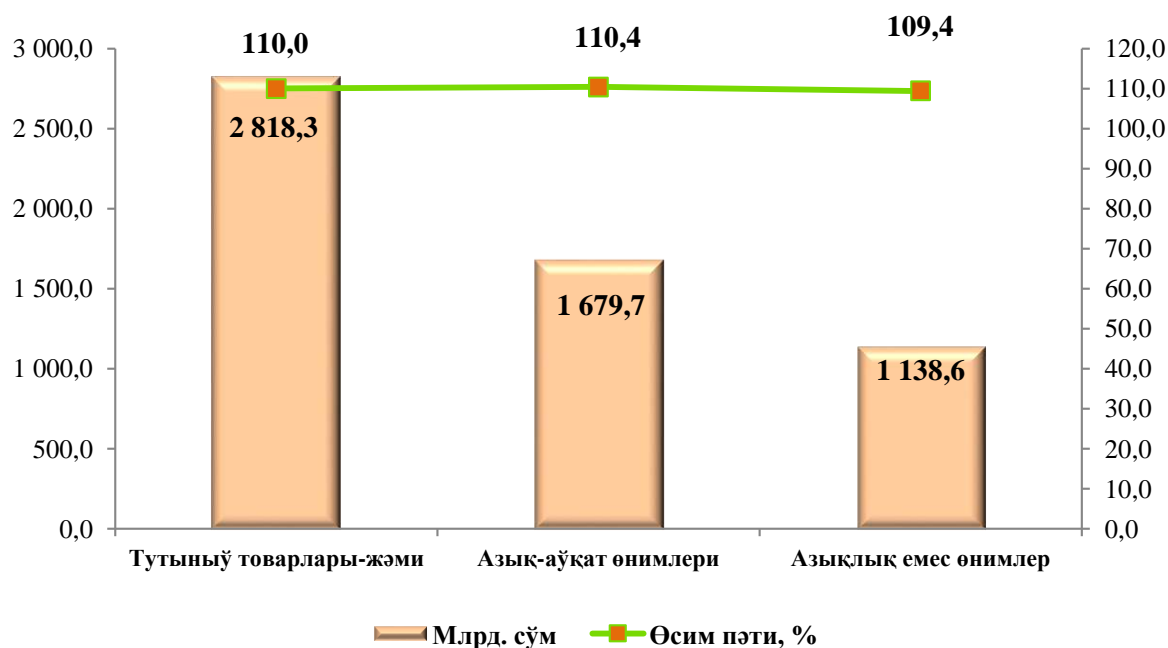
Тутыныў товарлары ислеп шығарыў

2020 жылдың январь-декабрь айларында 2 818,3 млрд. сумлық тутыныў товарлары ислеп шығарылып, 2019 жылдың январь-декабрине салыстырғанда өсим пәти 110,0 процентти қурады. Атап айтқанда, 1 532,8 млрд. сумлық азық-аўқат өнимлери (112,9 процент), 1 138,6 млрд. сумлық азықлық емес өнимлер (109,4 процент), хәм 146,9 млрд. сумлық вино-арақ өнимлери (2019 жыл январь-декабрине салыстырғанда (89,5 процент) ислеп шығарылды.

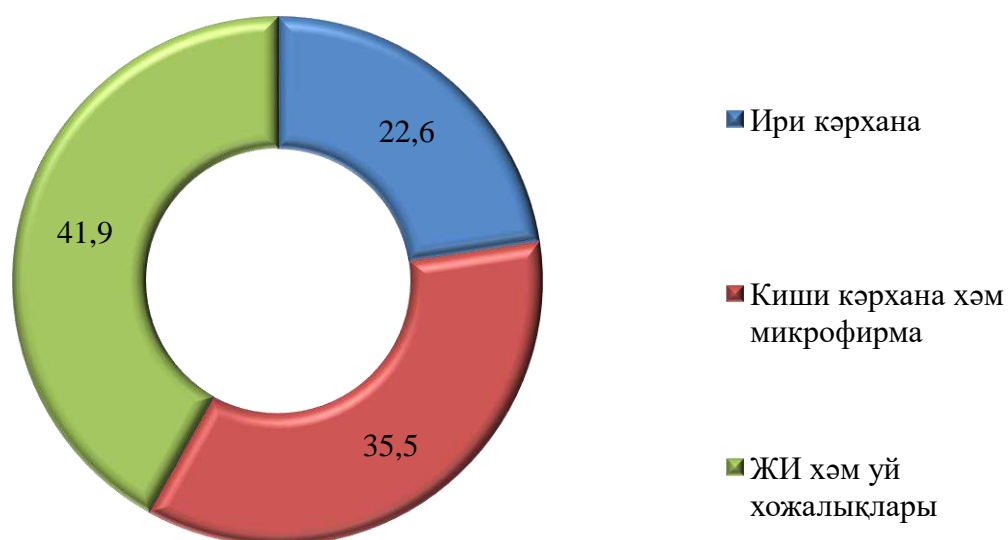
Январь-декабрь айларында тутыныў товарлары ислеп шығарыў

	млрд. сум		Жәми өнимдеги үлесі, процентте	
	2019 ж.	2020 ж.	2019 ж.	2020 ж.
Тутыныў товарлары ислеп шығарыў	2562,2	2818,3	100,0	100,0
<i>соннан:</i>				
азық-аўқат өнимлери	1521,5	1679,7	59,4	59,6
азықлық емес өнимлер	1040,7	1138,6	40,6	40,4

**2020 жылдың январь-декабрь айларында тұтыныу товарлары
ислеп шығаруу көлеми хэм өсим пәтлери**



**1. Ири хэм киши бизнес субъектлери тәрәпинен тұтыныу товарлары
ислеп шығаруу қурамы, жәмине салыстырғанда % есабында**

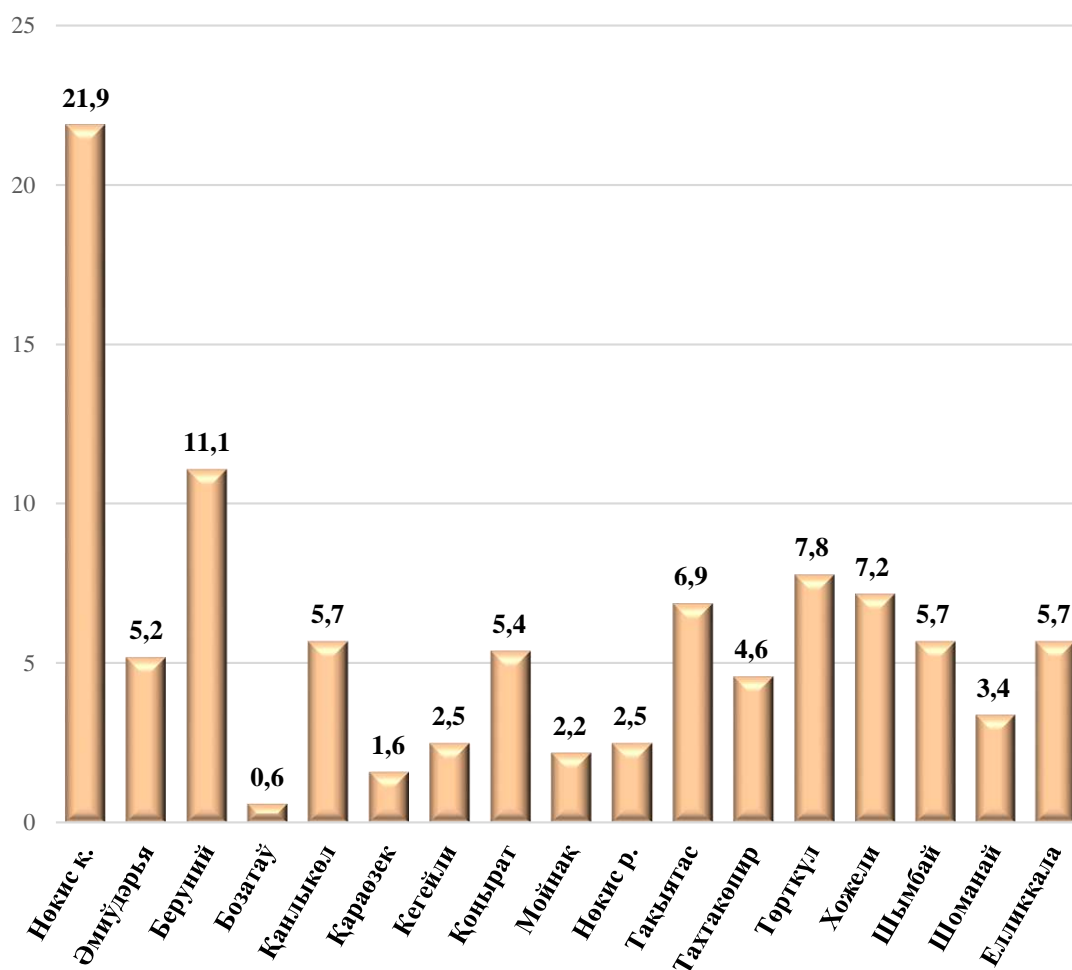


Қала хәм районлар бойынша санаат ислеп шығарыў көлемлери

Республика санаат ислеп шығарыў көлеми қурамында ең көп үлеси Нөкис қаласы (жәми ислеп шығарыў көлеминиң 55,4 %), Тақыятас (12,1 %), Қоңырат (4,6), Хожели (3,2 %), Әмиўдәрья хәм Төрткүл (2,9) районларына туўры келеди.

Сондай-ақ, тутыныў товарлары көлеминиң ең үлкен бөлеги Нөкис қаласы (жәми тутыныў товарлары көлеминиң 21,9 %), Беруний (11,1 %), Төрткүл (7,8), Хожели (7,2 %) хәм Тақыятас (6,9 %) районларында ислеп шығарылды.

Қала хәм районлар бойынша тутыныў товарларын ислеп шығарыў көлеми (республика бойынша жәмине салыстырғанда процент есабында)



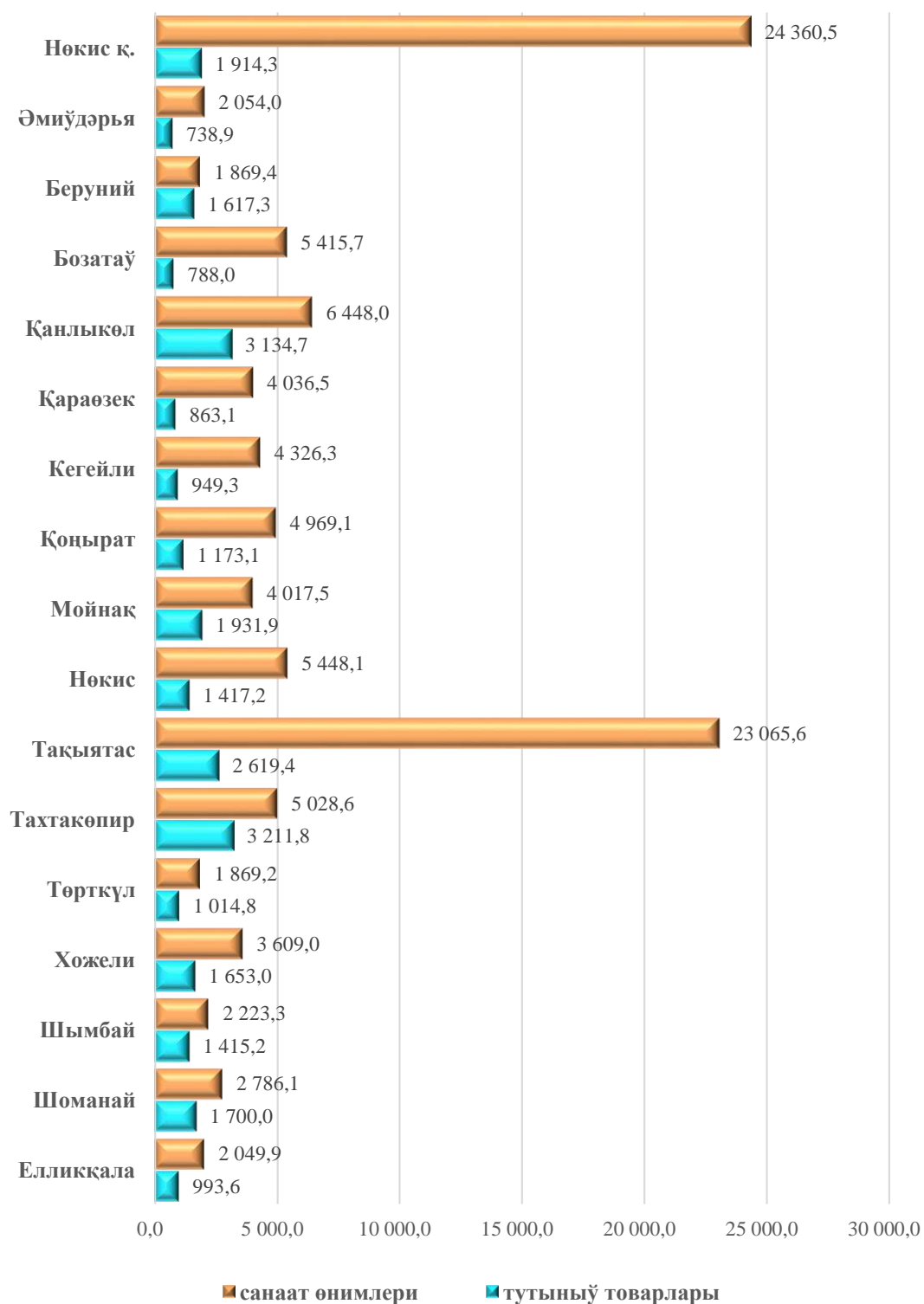
2020 жылдың январь-декабрь айларында қала хәм районлар бойынша
санаат өнімлери ислеп шығарыў көрсеткишлери

	<i>санаат өнімлери, млрд. сум</i>	<i>жәмине салыстыр- ганда үлеси, % де</i>	<i>аймақлық санаат өнімлери, млрд. сум</i>	<i>жәмине салыстыр- ганда үлеси, % де</i>
Қарақалпақстан Республикасы	14 144,8	100,0	2 818,3	100,0
Нөкис қ.	7 838,7	55,4	616,0	21,9
<i>районлар:</i>				
Әмиўдәрья	411,3	2,9	147,9	5,2
Беруний	360,7	2,6	312,0	11,1
Бозатаў	117,3	0,8	17,1	0,6
Қанлықөл	331,0	2,3	160,9	5,7
Қараөзек	214,0	1,5	45,8	1,6
Кегейли	315,1	2,2	69,1	2,5
Қоңырат	649,8	4,6	153,4	5,4
Мойнақ	128,9	0,9	62,0	2,2
Нукус	276,0	2,0	71,8	2,5
Тақыятас	1 713,1	12,1	194,5	6,9
Тахтакөпир	202,6	1,4	129,4	4,6
Төрткүл	403,7	2,9	219,2	7,8
Хожели	445,7	3,2	204,2	7,2
Шымбай	250,9	1,8	159,7	5,7
Шоманай	157,0	1,1	95,8	3,4
Елликқала	329,0	2,3	159,5	5,7

**Халқтың жан басына санаат өнімлери хәм тутыныў товарларын
ислеп шығарыў**

	<i>Ислеп шығарыў көлеми, халықтың жан басына, мың сум</i>	
	<i>санаат өнімлери</i>	<i>тутыныў товарлары</i>
Қарақалпақстан Республикасы	7 401,5	1 474,7
Нөкис қ.	24 360,5	1 914,3
<i>районлар:</i>		
Әмиўдәрья	2 054,0	738,9
Беруний	1 869,4	1 617,3
Бозатаў	5 415,7	788,0
Қанлыкөл	6 448,0	3 134,7
Қараөзек	4 036,5	863,1
Кегейли	4 326,3	949,3
Қоңырат	4 969,1	1 173,1
Мойнақ	4 017,5	1 931,9
Нөкис	5 448,1	1 417,2
Тақиятас	23 065,6	2 619,4
Тахтакөпир	5 028,6	3 211,8
Төрткүл	1 869,2	1 014,8
Хожели	3 609,0	1 653,0
Шымбай	2 223,3	1 415,2
Шоманай	2 786,1	1 700,0
Елликқала	2 049,9	993,6

2020 жылдың январь-декабрь айларында халықтың жан басына туұры келетуғын санаат өнімлери хэм тутыныў товарлары ислеп шығарыў көлемлери, мың сум



2020 жылдың январь-декабрь айларында таяр өнімлер, аўсық бөлеклер хэм материаллар ислеп шығарыўды локализациялаў

Тармақлар аралық санаат кооперациясын раўажландырыў, таяр өнімлер, аўсық бөлеклер хэм материаллар ислеп шығарыўды жергиликлестириў дәстүрин әмелге асырыў шеңберинде искилерменлик субъектлери тәрәпинен 2020 жылдың январь-декабрь айларында 363,6 млрд. сумлық жергиликлестирилген өнімлер ислеп шығарылды.

Таяр өнімлер, аўсық бөлеклер хэм материаллар ислеп шығарыўды жергиликлестириў көлемлерин өсириў бойынша ис-иләжлардың әмелге асырылыўы, кәрханалардың ислеп шығарыў ушын зәрүр болған санаат өнімлери ислеп шығарыўының өсиўи хэм импорт товарларды қысқарыў факторларының бири болып есапланады.

Жергиликлестирилген дәстүриниң тийкарғы көрсеткишлери

	2019 жыл январь-декабрь	2020 жыл январь-декабрь
Проектлер саны, бирлик	10	35
Кәрханалар саны, бирлик	8	29
Ислеп шығарыў көлеми, млрд. сум	4122,1	363,6
Экспорт қылынған жергиликлестирилген өнім көлеми, млн. АҚШ долл.	324,4	8,8
Жаратылған жаңа жұмыс орынлары, бирлик	302	538

Сырт ел инвестициялары қатнасындағы кәрханалар өнімлериниң ислеп шығарылыўы

Есабат дәўиринде шет ел инвестициялары қатнасындағы кәрханалар тәрәпинен 7 792,9 млрд. сумлық өнім ислеп шығарылды. Қоспа кәрханалардың санаат ислеп шығарыўдағы үлесі 55,1 % ти қурады.