

## II. САНААТ

2019 жылдың январь-декабрь айларында 12729,7 млрд. сўмлық санаат өнімлери ислеп шығарылған болып, санаат ислеп шығарыў индекси өткен жылдың тийисли дәўирине салыстырғанда 105,0 процентти қурады.

Жәми санаат өнімлери көлеминиң 77,8 проценти (9904,1 млрд. сўм, өткен жылға салыстырғанда санаат ислеп шығарыў индекси 105,8 %) ири кәрханалар тәрәпинен ислеп шығарылды.

Статистикалық есап-китаплар бойынша усы жылдың январь-декабрь айларында киши кәрхана хәм микрофирмалар тәрәпинен ислеп шығарылған санаат өнімлери көлеми 1784,7 млрд. сўм көлеминде (жәми санаат өнімлери көлеминиң 14,0 проценти) баҳаланды хәм бул көрсеткиш өткен жылға салыстырғанда 106,2 процентти қурады.

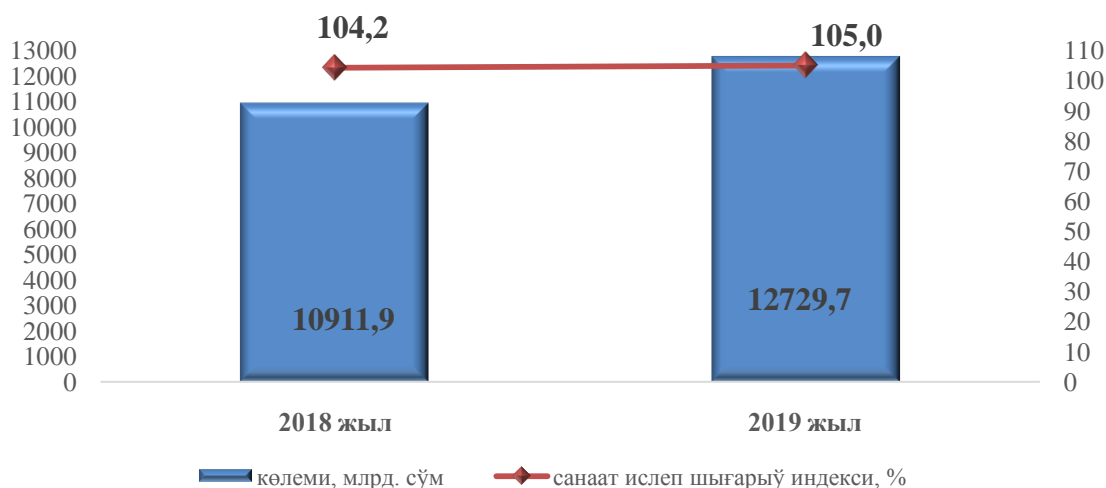
Сондай-ақ, жеке исибилерменлер хәм үй хожалықлары тәрәпинен ислеп шығарылған санаат өнімлери көлеми 1040,9 млрд. сўм муғдарында (8,2 процент) есап-китап қылынды.

Өнімлер ислеп шығарыўдың ең үлкен көлеми ислеп шығарыўшы (қайта ислейтуғын) кәрханалар тәрәпинен ислеп шығарылған болып, ислеп шығарыў көлеми 11061,2 млрд. сўмды, жәми санаат өнімлери ислеп шығарыўдығы үлеси 86,9 процентти қурады.

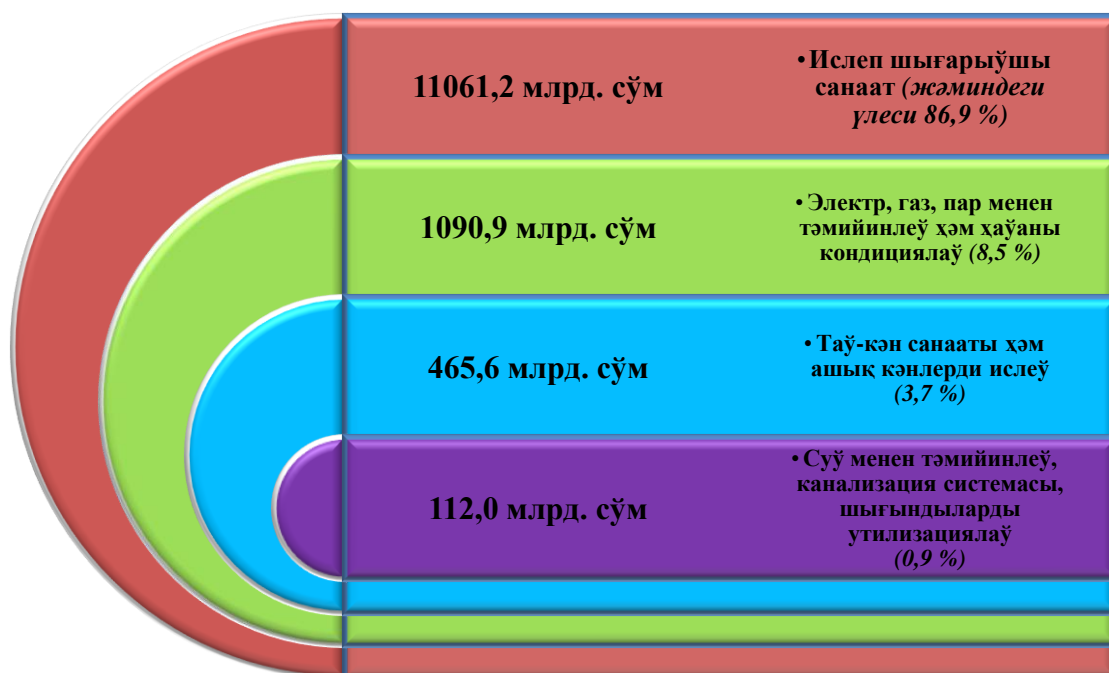
Сондай-ақ, есабат дәўиринде, жәми санаат өнімлери ислеп шығарыў көлеминде электр, газ, пар менен тәмийинлеў хәм ҳаўаны кондициялаў хызмет түри бойынша 1090,9 млрд. сўм (жәми санаат өнімлери ислеп шығарыўдағы үлеси 8,5 %), таў-кән санааты хәм ашық кәнлерди ислеў хызмет түри бойынша 465,6 млрд. сўм (3,7 %) хәмде суў менен тәмийинлеў, канализация системасы, шығындыларды утилизация қылыў хызмет түри бойынша 112,0 млрд. сўм (0,9 %) өнімлер ислеп шығарылды.

Санаат ислеп шығарыўдың өсиўине электр, газ, пар менен тәмийинлеў хәм ҳаўаны кондициялаў кәрханалары да үлес қосты, олардың жәми санаат өнімлери ислеп шығарыўдағы үлеси 8,5 % қурады.

### Январь-декабрь айларында санаат ислеп шығарыў көлеми хәм өсим пәти



**2019 жылдың январь-декабрь айларында экономика хызмет түрлери бойынша санаат ислеп шығарыу құрамы**



**Январь-декабрь айларында экономикалық хызмет түрлери бойынша санаат өнімлерин ислеп шығарыу**

	млрд. сұм		Физик көлемин декси %	Жәминесалыстырғандаүлесі, процентте	
	2018 ж.	2019 ж.		2018 ж.	2019 ж.

<b>Экономикалық хызметтиң айырықша түрлери бойынша санаат өнімлери ислеп шығарыу көлеми</b>	<b>10911,9</b>	<b>12729,7</b>	<b>105,0</b>	<b>100,0</b>	<b>100,0</b>
---	----------------	----------------	--------------	--------------	--------------

<b>Таў-кән санааты хәм ашық кәнлердиислеу</b>	<b>356,7</b>	<b>465,6</b>	<b>96,4</b>	<b>3,3</b>	<b>3,7</b>
---	--------------	--------------	-------------	------------	------------

олардан:

<b>Нефть хәмтәбийийгаздиқазыпалыу</b>	<b>244,9</b>	<b>353,7</b>	<b>100,9</b>	<b>2,3</b>	<b>2,8</b>
---------------------------------------	--------------	--------------	--------------	------------	------------

	млрд. сўм		Физик көлемин декси %	Жәминесалыстырғ андаүлеси, процентте	
	2018 ж.	2019 ж.		2018 ж.	2019 ж.
Таў-кән санаатының басқа тараўлары хәм жабық усылда қазыўға техникалық жәрдем көрсетиў	111,8	111,9	-	1,0	0,9
<b>Қайта ислеў санааты</b>	<b>9838,8</b>	<b>11061,2</b>	<b>104,9</b>	<b>90,2</b>	<b>86,9</b>
<i>соннан:</i>					
Азық-аўқат өнимлери, ишимликлер хәм тебеки өнимлери ислеп шығарыў	1308,1	1730,5	110,9	12,0	13,6
Тоқымашылық өнимлери, кийимлер, тери хәм оған тийисли өнимлер ислеп шығарыў	882,5	1064,7	82,0	8,1	8,4
Ағашхәмқалқыбуйымлары, пақалхәмтоқыўушынматер иалларданжасалғанбуйым лар, қағазхәмқағазөнимлери, мебеллерислепшығарыў	80,8	85,5	69,1	0,7	0,7
Жазылғанматериаллардыба сыпшығарыўхәмсәўлеленд ириў	2,9	2,5	89,7	0,0	0,0
Химиялық өнимлер, резина хәм пластмасса өнимлери ислеп шығарыў	6836,2	7297,2	108,7	62,7	57,3
Кокс хәмнефтти қайта ислеўши өнимлерди ислеп шығарыў	2,7	5,3	94,6	0,0	0,0
Тийкарғы фармацевтика өнимлери хәм препаратлары ислеп шығарыў	34,0	46,7	130,6	0,3	0,4
Басқа металл емес минерал өнимлерислепшығарыў	413,3	563,3	126,5	3,8	4,4
Металлургия санааты	0,5	1,9	172,7	0,0	0,0

	млрд. сўм		Физик көлемин декси %	Жәминесалыстырғ андаүлесі, процентте	
	2018 ж.	2019 ж.		2018 ж.	2019 ж.
Машина хәмүскенелерденбасқа, таяр металл буйымларислепшығарыў	13,2	26,5	174,0	0,1	0,2
Компьютерлер, электрон хәмоптикалықөнимлерисл епшығарыў	-	174,1	-	-	1,4
Электр үскенелер ислеп шығарыў	258,2	55,9	21,5	2,4	0,4
Басқа түрлерге киритилмеген машина хәм үскенелер ислеп шығарыў	2,6	1,8	63,9	0,0	0,0
Машина хәмүскенелердионлаўхәмо рнатыў	2,6	2,5	82,2	0,0	0,0
Басқа таяр буйымларды ислеп шығарыў	1,2	2,8	237,9	0,0	0,0
<b>Электр, газ, пар менен тәмийинлеў хәм хаўаны кондициялаў</b>	<b>596,1</b>	<b>1090,9</b>	<b>119,8</b>	<b>5,5</b>	<b>8,5</b>
<b>Суў менен тәмийинлеў, канализация системасы, шығындыларды жыйнаў хәм утилизация қылыў</b>	<b>120,3</b>	<b>112,0</b>	<b>71,4</b>	<b>1,1</b>	<b>0,9</b>

Таў-кән санааты хәм ашық кәнлерди ислеў кәрханалары тәрәпинен 2019 жылдың январь-декабрь айларында ислеп шығарылған өнимлер көлеми 465,6 млрд. сўмды ямаса жәми ислеп шығарылған санаат өнимлери көлеминиң 3,7процентин қурады.

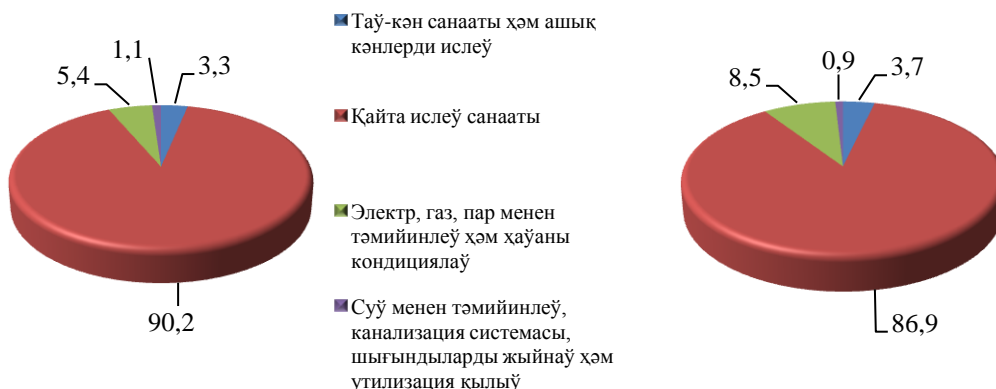
Таў-кән санаатында ислеп шығарылған өнимлер түри бойынша хәк тас қазып алыў көлеми өткен жылдың усы дәўирине салыстырғанда 16,2процентке асқанлығын, газ конденсаты 5,3процентке хәм тәбийий газ 1,4процентке кемейгенлигин көриўимиз мүмкин.

### Экономикалық хызмет түрлери бойынша санаат өнимлерин ислеп шығарыў

(улыўма көлемге салыстырғанда процент есабында)

2018 жыл январь-декабрь

2019жыл январь-декабрь



**Экономикалық хызмет түрлері бойынша санаат өнімлері түрлерін ислеп шығарыў (ири кәрханалар бойынша)**

	өлшем бирлиги	январь-декабрь айларында		2018 жылгасалыс-тырғанда % өс-абында
		2018 ж.	2019 ж.	

**Таў-кән санааты хәм ашық кәнлерди ислеў**

Тәбийий газ ислеп шығарыў	млн.м. куб	5374,1	5296,8	98,6
Хәк	мың тн.	187,2	217,6	116,2
Шебень	мың тн.	408,7	336,3	82,3

**Қайта ислеў санааты**

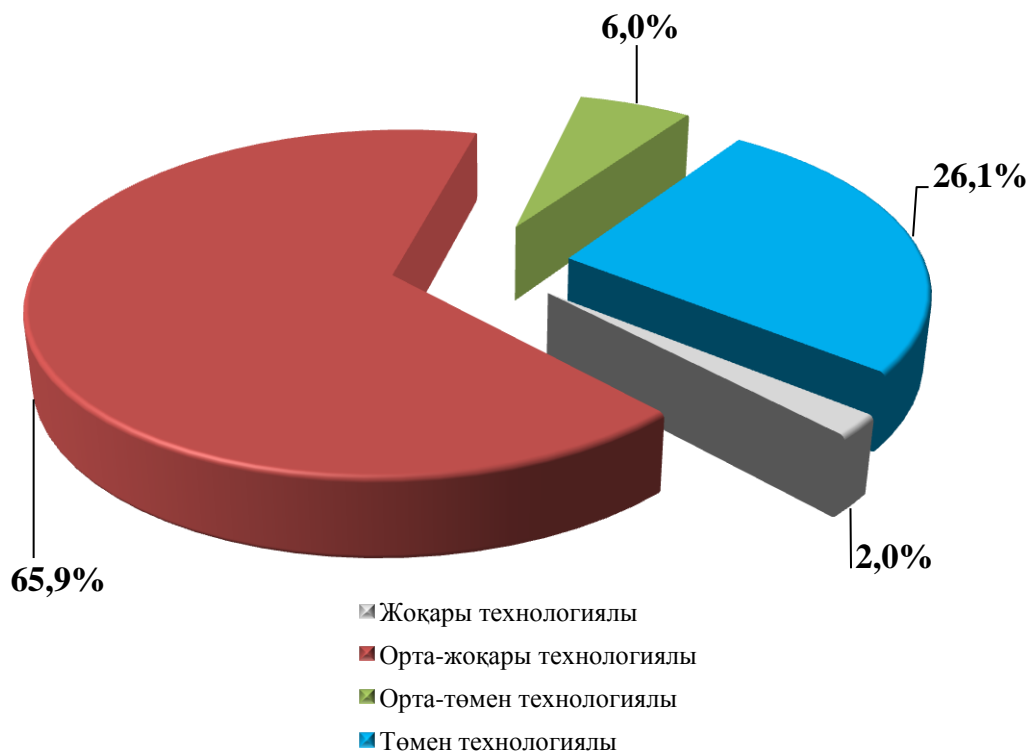
Алкоголь өнімлері	мың л. 100% спирт	4313,8	4320	100,1
Жумсақ бийдай хәм спельта уны	мың тн.	79201,3	80554,3	101,7
Макарон өнімлері хәм соған уқсас қамырдан таярланған өнімлер	тн.	2955,6	981,1	33,2
Биринши сортлы уннан таярланған бийдай наны, аўырлығы 600 г. (буханка)	тн.	2559,4	2424,2	94,7
Гүриш өнімлері	тн.	6660,8	7474,5	112,2
Тазаланған пахта майы хәм оның фракциялары (химиялық модификация қылынғанларынан)	тн	11095,8	10035,6	90,4

	өлшем бирлиги	январь- декабрь айларында		2018 жылгасал ыс- тырғанда % өс абында
		2018 ж.	2019 ж.	
басқа)				
Ири шақлы қара мал ушын таяр жем өнімлері	мың тн.	39,0	41,5	106,4
Пахта таласы	мың тн.	51,5	40,1	77,9
Пахта шигити	мың тн.	80,1	62,0	77,4
Пахта тивити (линт)	тн.	4270,0	3405,0	79,7
Тийкарғы органикалық емес химиялық онимлер (динатрий карбонаты)	тн.	188,6	188,0	99,7
Полиэтилен	мың тн.	352,6	362,1	102,7
Полипропилен	мың тн.	93,2	95,5	102,5
<b>Электр, газ, пар менен тәмийинлеу хәм хәуаны кондициялау</b>				
Ислеп шығарған электр энергиясы	млн. кВт/с	3855,8	3538,1	91,8
Пар хәм ыссы суу (ыссылық энергиясы)	мың Гкал.	45,0	44,9	99,8
<b>Суу менен тәмийинлеу, канализация системасы, шығындыларды жыйнау хәм утилизация қылыу</b>				
Сууға ислеу бериу хәм суу трубалары арқалы бөлистириу хызметлери	млн. сұм	28457,7	38134,4	134,0
Ақаба сууларды жоғалтыу, транспортировка қылыу хәм қайта ислеу хызмети	млн. сұм	4419,7	5606,9	126,9

2019 жылдың январь-декабрь айларында ислеп шығаратуғын санаат кәрханалары тәрeпинен ислеп шығарылған өнімлер көлеми 11061,2 млрд. сұмды яки жәми ислеп шығарылған санаат өнімлери көлеминиң 86,9 % қурады.

Ислеп шығаратуғын санаат құрамында жоқары технологиялы тармақтың үлеси 2,0%, орта-жоқары технологиялы 65,9 %, орта-пәс технологиялы 6,0 % хәм пәс технологиялы 26,1 % құрады.

### 2019 жылдың январь-декабрь айларында ислеп шығарыўдың технологик құрамы бойынша ислеп шығаратуғын санаат құрамы



Өз нәўбетинде, ислеп шығаратуғын санаатта өткен жылдың тийисли дәўирине салыстырғанда тазаланған гүриш 12,2 процентке, ири шақлы қарамал ушын жем өнімлери 6,4 % ке, полиэтилен 2,7% ке, жумсақ бийдай уны 1,7 % ке асқанлығын хәм пахта таласы 22,1 % ке, макарон өнімлери ислеп шығарыў өткен жылға салыстырғанда 66,8 % ке кемеңгенлигин көриўимиз мүмкин.

Электр, газ, пар менен тәмийинлеў хәм хаўаны кондициялаў кәрханалары тәрeпинен ислеп шығарылған өнімлер көлеми 1090,9 млрд. сўмды (жәми ислеп шығарылған санаат өнімлери көлеминиң 8,5 %) құрады.

Суў менен тәмийинлеў, канализация системасы, шығындыларды утилизация ететуғын кәрханалары тәрeпинен ислеп шығарылған өнімлери көлеми 112,0 млрд. сўмды (жәми ислеп шығарылған санаат өнімлер көлеминиң 0,9 %) құрайды.

Өткен жылдың усы дәўирине салыстырғанда құрамында қара металл болған екилемши шийки зат 34,2 % ке кемеңгенлигин хәм ақаба сўларды жоқ етиў, транспортировка қылыў хәм ислеў бериў бойынша хызметлердиң 26,9 % ке, суўды қайта ислеў хәм суў тармақлары бойынша бөлистириў хызметлериниң 34,0 % ке асқанлығын гүзетилди.

### Тутыныў товарлары ислеп шығарыў

2019 жылдың январь-декабрь айларында 2234,9 млрд. сўмлық тутыныў товарлары ислеп шығарылып, 2018 жылдың январь-декабрине салыстырғанда 104,3процентти

курады. Атап айтқанда, 1171,5 млрд. сўмлық азық-аўқат өнімлери, 903,7 млрд. сўмлық азықлық емес өнімлер хәм 159,7 млрд. сўмлық вино-арақ өнімлери (2018 жыл январь-декабрьге салыстырғанда тийисли түрде 109,1%, 98,2% хәм 106,5%) ислеп шығарылды.

### Январь-декабрь айларында тутыныў товарлары ислеп шығарыў

	млрд. сўм		Жәми өнімдеги үлеси, процентте	
	2018 ж.	2019 ж.	2018 ж.	2019 ж.

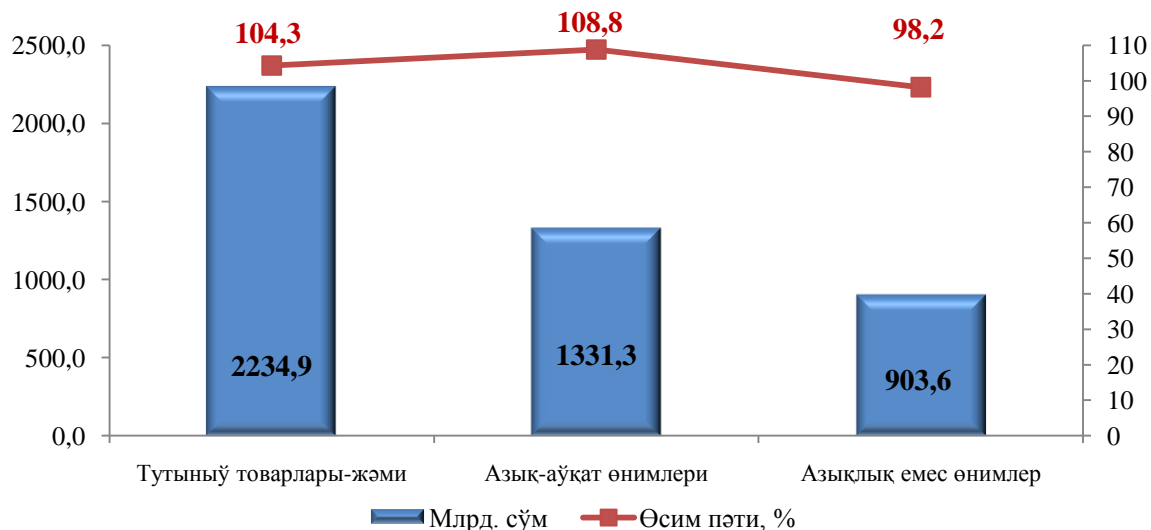
<b>Тутыныў товарлары ислеп шығарыў</b>	<b>2143,4</b>	<b>2234,9</b>	<b>100,0</b>	<b>100,0</b>
--	---------------	---------------	--------------	--------------

соннан:

азық-аўқат өнімлери	1223,6	1331,2	57,1	59,6
---------------------	--------	--------	------	------

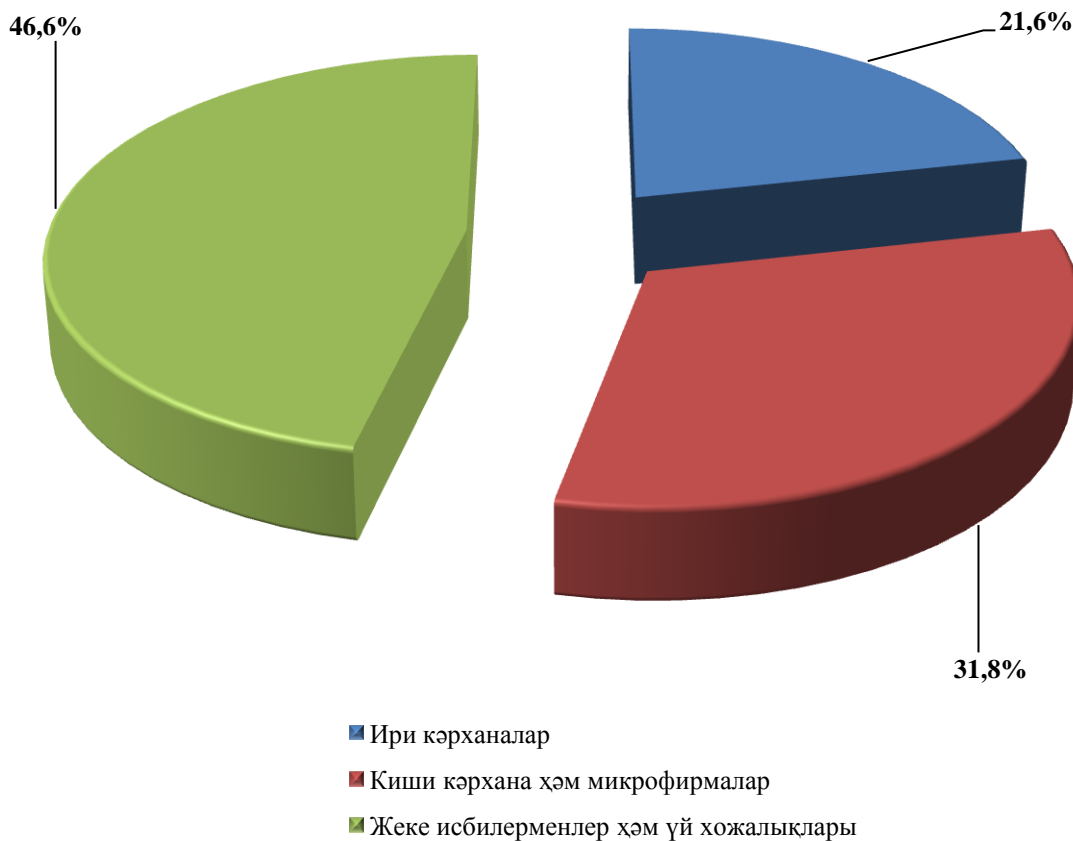
азықлық емес өнімлер	919,8	903,7	42,9	40,4
----------------------	-------	-------	------	------

### 2019 жылдың январь-декабрь айларында тутыныў товарлары ислеп шығарыў көлеми хәм өсим пәтлери



**Ири хәм киши бизнес субъектлери тәрепинен тутыныў товарлары ислеп шығарыў қурамы, жәмине салыстырғанда % есабында**



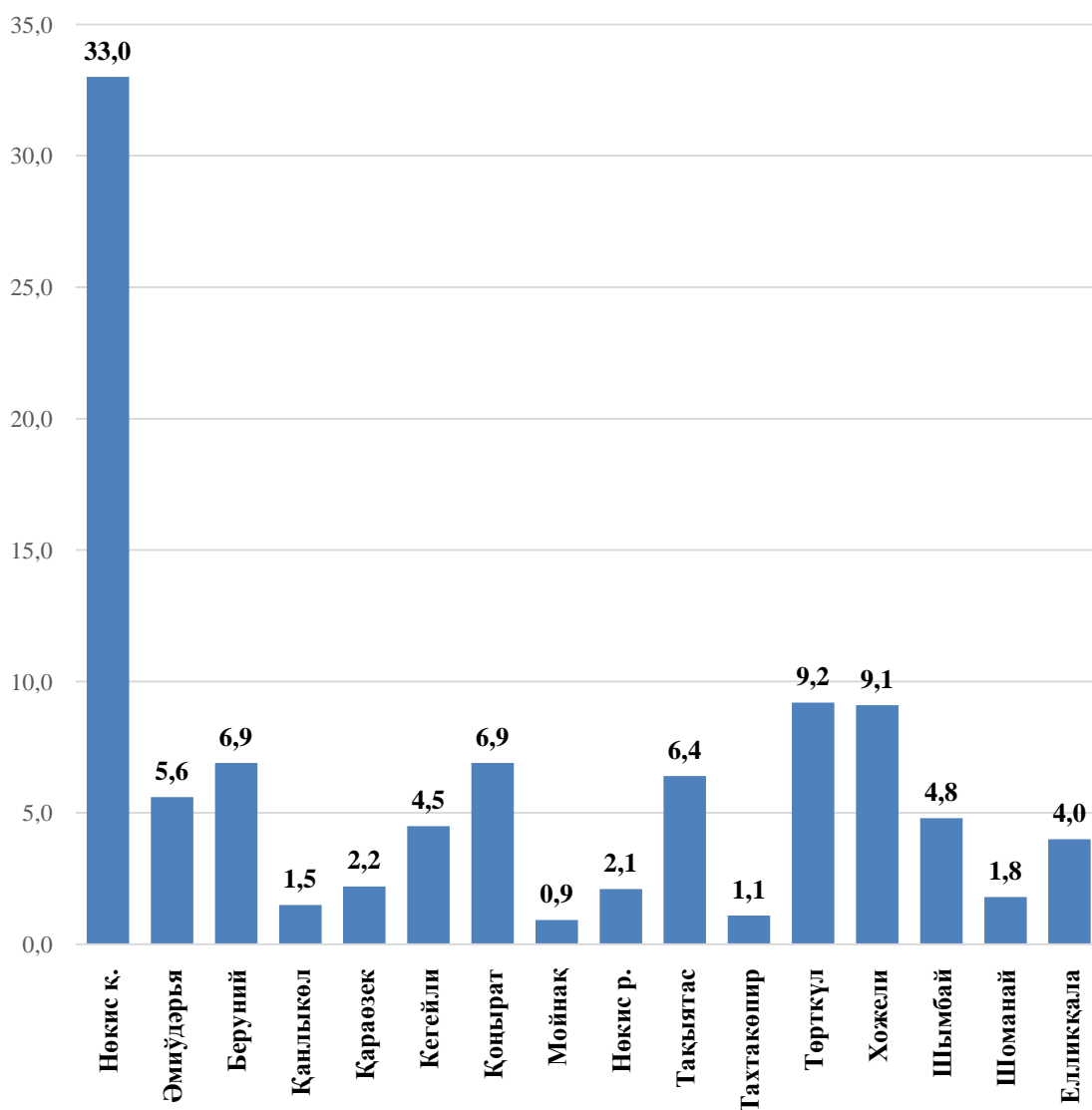


### Қала хәм районлар бойынша санаат ислеп шығарыў көлемлери

Республика санаат ислеп шығарыў көлеми қурамында ең көп үлеси Нөкис қаласы (жәми ислеп шығарыў көлеминиң 64,0 %), Тақыятас (8,5 %), Хожели (3,2 %), Әмиўдәрья (2,7 %) хәм Мойнақ (3,2 %) районларына туўры келеди.

Сондай-ақ, тутыныў товарлары көлеминиң ең үлкен бөлеги Нөкис қаласы (жәми тутыныў товарлары көлеминиң 33,0%), Хожели (9,1%), Төрткүл (9,2 %), Беруний (6,9 %), Тақыятас (6,4 %), хәм Шымбай (4,8 %) районларында ислеп шығарылды.

### Қала хәм районлар бойынша тутыныў товарлары ислеп шығарыў көлеми (республика бойынша жәмине салыстырғанда % есабында)



**2019 жылдың январь-декабрь айларында қала хәм районлар бойынша санаат өнімлери ислеп шығарыў көрсеткишлери**

	<i>санаат өнімлери, млрд. сўм</i>	<i>жәмине салыстырғанда, %</i>	<i>аймақлық санаат өнімлери, млрд. сўм</i>	<i>жәмине салыстырғанда, %</i>
<b>Қарақалпақстан Республикасы</b>	<b>12729,7</b>	<b>100</b>	<b>2234,9</b>	<b>100,0</b>
Нөкис қ.	8145,7	64,0	738,1	33,0
<i>районлар:</i>				
Әмиўдәрья	346,7	2,7	124,8	5,6
Беруний	252,0	2,0	155,0	6,9

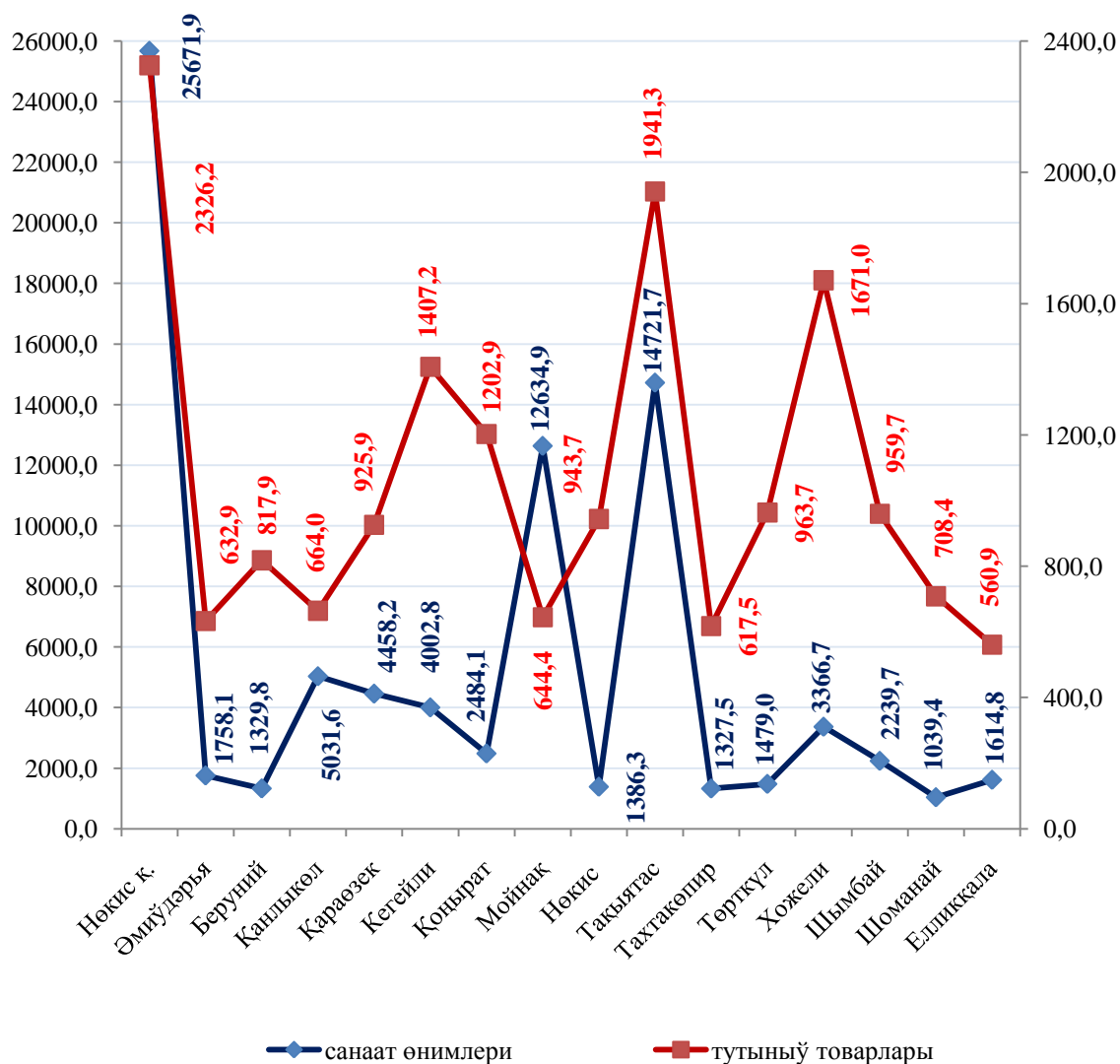
Қанлықөл	254,6	2,0	33,6	1,5
Қараөзек	234,5	1,8	48,7	2,2
Кегейли	289,0	2,3	101,6	4,5
Қоңырат	320,7	2,5	155,3	6,9
Мойнақ	398,0	3,1	20,3	0,9
Нукус	68,9	0,5	46,9	2,1
Тақыятас	1079,1	8,5	142,3	6,4
Тахтакөпир	53,1	0,4	24,7	1,1
Төрткүл	314,0	2,5	204,6	9,2
Хожели	410,4	3,2	203,7	9,1
Шымбай	250,4	2,0	107,3	4,8
Шоманай	58,1	0,5	39,6	1,8
Елликқала	254,5	2,0	88,4	4,0

**Халықтың жан басына санаат өнімлери хәм тутыныў  
товарлары ислеп шығарыў**

	<i>Ислеп шығарыў көлеми, халықтың жан басына, мың сўм</i>	
	<i>санаат өнімлери</i>	<i>тутыныў товарлары</i>
<b>Қарақалпақстан Республикасы</b>	<b>6756,4</b>	<b>1186,2</b>
Нөкис қ.	25671,9	2326,2
<i>районлар:</i>		
Әмиўдәрья	1758,1	632,9
Беруний	1329,8	817,9
Қанлықөл	5031,6	664,0

Қараөзек	4458,2	925,9
Кегейли	4002,8	1407,2
Қоңырат	2484,1	1202,9
Мойнақ	12634,9	644,4
Нукус	1386,3	943,7
Тақиятас	14721,7	1941,3
Тахтакөпир	1327,5	617,5
Төрткүл	1479,0	963,7
Хожели	3366,7	1671,0
Шымбай	2239,7	959,7
Шоманай	1039,4	708,4
Елликкала	1614,8	560,9

**2019 жылдың январь-декабрь айларында халықтың жан басына туұры келетуғын санаат өнімлери хэм тутыныұ товарлары ислеп шығарыұ көлемлери, мың сұм**



**2019 жылдың январь-декабрь айларында таяр өнімлер, аўысық бөлеклер хэм материаллар ислеп шығарыұды локализациялаў**

Тармақлараралық санаат кооперациясын раўажландырыў, таяр өнімлер, аўысық бөлеклер хэм материаллар ислеп шығарыұды локализациялаў дәстүрин әмелге асырыў шеңберинде исибилерменлик субъектлери тәрәпинен 2019 жылдың январь-декабрь айларында 4122,1 млрд. сұмлық өнімлер ислеп шығарылды.

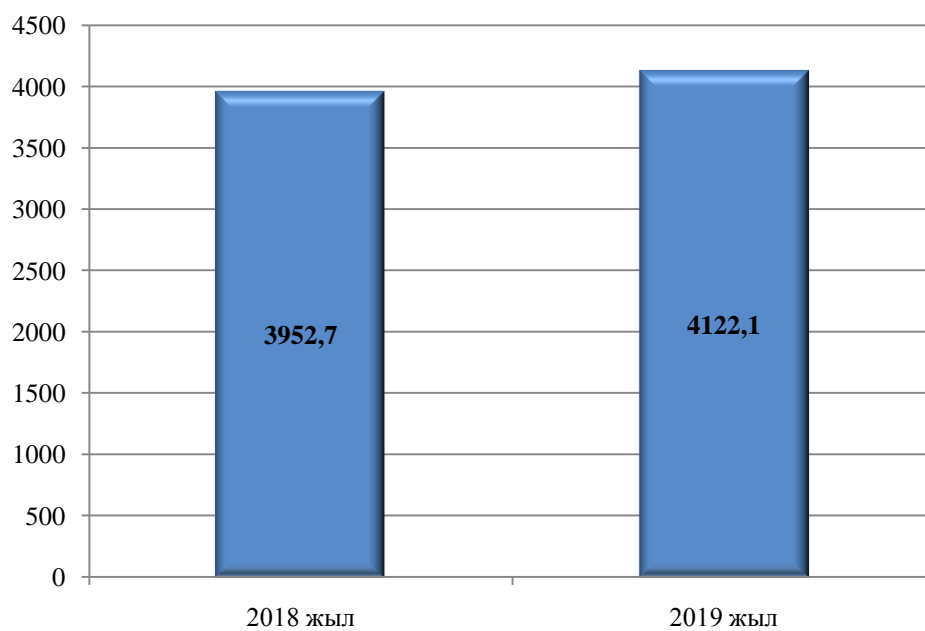
Таяр өнімлер, аўысық бөлеклер хэм материаллар ислеп шығарыұды локализациялаў дәстүриниң әмелге асырылыўы республика санаат өнімлери ислеп шығарыұдың раўажланыўына өз тәсирин көрсетти, усы дәстүр шеңберинде 324,4 млн. АҚШ доллары муғдарында өнімлер экспорт қыланды.

**2019 жылдың январь-декабрь айларында таяр өнімлер, қосымша бөлеклер хэм материаллар ислеп шығарыұды локализациялаў дәстүриниң**

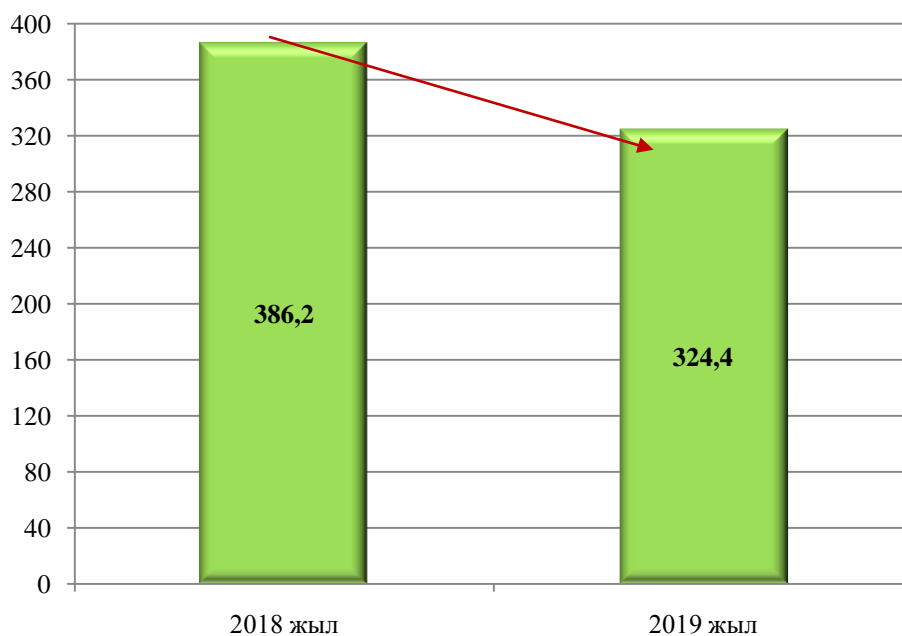


## тийкаргы көрсеткишлери

Санаат өнімлери, млрд. сўм



Өнімлер экспорты, млн. АҚШ долл.



2019 жылдың январь-декабрь айларында локализация дәстүри шеңберинде ислеп шығарылған өнімлердің улыўма көлеминиң 99,1% Нөкис қаласы (4086,6 млрд. сўм) кәрханаларына туўры келеди.