

II. САНААТ

2019 жылдың январь-июнында санаат өнімлери көлеми 6162,9 млрд. сўмды курап, санаат ислеп шығарыў индекси өткен жылдың тийисли дәўирине салыстырғанда 100,5 процентти курады.

Жәми санаат өнімлери көлеминиң 78,0 проценти (4807,8 млрд. сўм, өткен жылға салыстырғанда санаат ислеп шығарыў индекси 95,9 %) ири кәрханалар тәрәпинен ислеп шығарылды.

Статистикалық есап-китаплар бойынша усы жылдың январь-июнь айларында киши кәрхана хәм микрофирмалар тәрәпинен ислеп шығарылған санаат өнімлери көлеми 849,7 млрд. сўм көлеминде (жәми санаат өнімлери көлеминиң 13,8 проценти) бақаланды хәм бул көрсеткиш өткен жылға салыстырғанда 120,0 процентти курады.

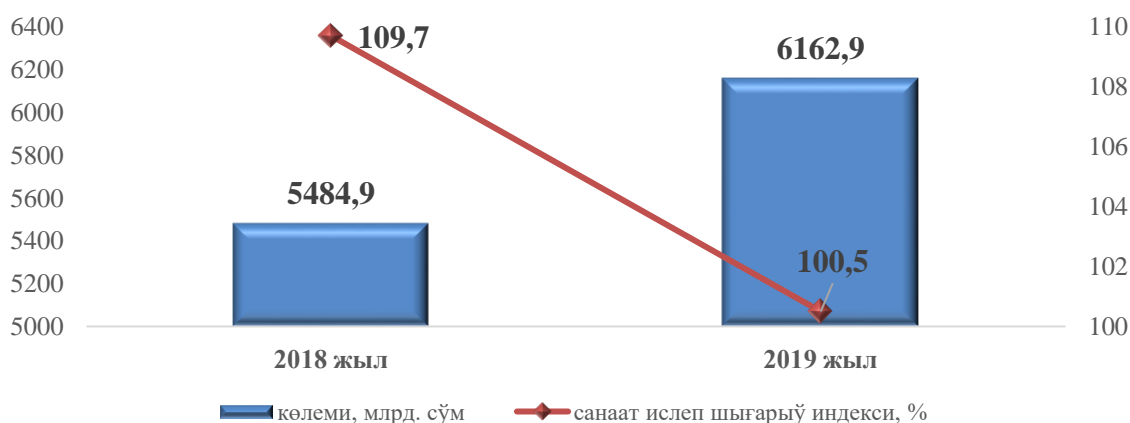
Сондай ақ, жеке исбилерменлер хәм үй хожалықлары тәрәпинен ислеп шығарылған санаат өнімлери көлеми 505,4 млрд. сўм муғдарында (8,2 процент) есап-китап қылынды.

Өнімлер ислеп шығарыўдың ең үлкен көлеми ислеп шығарыўшы (қайта ислейтуғын) кәрханалар тәрәпинен ислеп шығарылған болып, ислеп шығарыў көлеми 5449,3 млрд. сўмды, жәми санаат өнімлери ислеп шығарыўдығы үлеси 88,4 процентти курады.

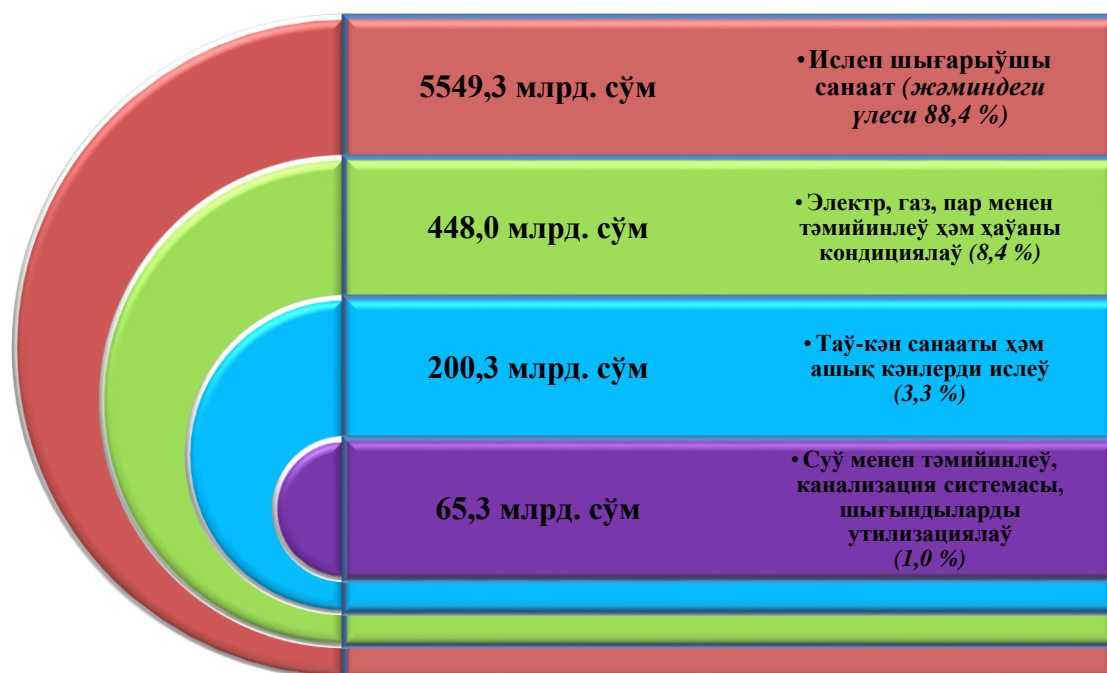
Сондай-ақ, есабат дәўиринде, жәми санаат өнімлери ислеп шығарыў көлеминде электр, газ, пар менен тәмийинлеў хәм ҳаўаны кондициялаў хызмет түри бойынша 448,0 млрд. сўм (жәми санаат өнімлери ислеп шығарыўдағы үлеси 8,4 %), таў-кән санааты хәм ашық кәнлерди ислеў хызмет түри бойынша 200,3 млрд. сўм (3,3 %) хәмде суў менен тәмийинлеў, канализация системасы, шығындыларды утилизация қылыў хызмет түи бойынша 65,3 млрд. сўм (1,0 %) өнімлер ислеп шығарылды.

Санаат ислеп шығарыўдың өсиўине электр, газ, пар менен тәмийинлеў хәм ҳаўаны кондициялаў кәрханалары да үлес қосты, олардың жәми санаат өнімлери ислеп шығарыўдағы үлеси 8,4 % курады.

Январь-июнь айларында санаат ислеп шығарыў көлеми хәм өсим пәти



**2019 жылдың январь-июнь айларында экономика хызмет түрлери бойынша
санаат ислеп шығарыу қурамы**



Январь-июнь айларында экономикалық хызмет түрлери бойынша санаат өнімлерин ислеп шығарыу

	млрд. сұм		Физик көлем индекси %	Жәминде салыстырғанда үлесі, процентте	
	2018 ж.	2019 ж.		2018 ж.	2019 ж.
Экономикалық хызметтин айырықша түрлери бойынша санаат өнімлери ислеп шығарыу көлеми	5 484,9	6 162,9	100,5	100,0	100,0
Таў-кән санааты хәм ашық кәнлерди ислеу	172,0	200,3	113,6	3,1	3,3

олардан:

	млрд. сұм		Физик көлем индекси %	Жәміне салыстырғанда үлесі, процентте	
	2018 ж.	2019 ж.		2018 ж.	2019 ж.
Нефть хәм тәбийий газди қазып алыў	125,2	143,4	104,5	2,3	2,3
Таў-кән санаатының басқа тараўлары хәм жабық усылда қазыўға техникалық жәрдем көрсетиў	46,8	56,9	121,0	0,8	1,0
Қайта ислеў санааты	5002,1	5449,3	99,7	91,2	88,4
<i>соннан:</i>					
Азық-аўқат өнімлери, ишимликлер хәм текеки өнімлери ислеп шығарыў	561,3	788,7	108,8	10,2	12,8
Тоқымашылық өнімлери, кийимлер, тери хәм оған тийисли өнімлер ислеп шығарыў	434,3	583,1	107,5	7,9	9,5
Ағаш хәм қалқы буйымлары, пақал хәм тоқыўушын материаллардан жасалған буйымлар, қағаз хәм қағаз өнімлери, мебеллер ислеп шығарыў	30,1	40,6	97,9	0,6	0,65
Жазылған материалларды басып шығарыў хәм сәўлелендириў	1,5	1,7	109,5	0,02	0,02
Химиялық өнімлер, резина хәм пластмасса өнімлери ислеп шығарыў	3714,1	3576,9	93,0	67,7	58,0
Кокс хәмнефтти қайта ислеўши өнімлерди ислеп шығарыў	1,1	2,6	105,2	0,02	0,04
Тийкарғы фармацевтика өнімлери хәм препаратлары ислеп шығарыў	9,4	20,6	155,8	0,2	0,3

	млрд. сўм		Физик көлем индекси %	Жәмине салыстырғанда үлесі, процентте	
	2018 ж.	2019 ж.		2018 ж.	2019 ж.
Басқа металл емес минерал өнімлер ислеп шығаруы	167,3	307,4	155,5	3,1	5,0
Металлургия санааты	0,5	0,8	102,3	0,01	0,01
Машина хәм үскенелер ден басқа, таяр металл буйымлар ислеп шығаруы	6,2	16,0	211,6	0,1	0,3
Компьютерлер, электрон хәм оптикалық өнімлер ислеп шығаруы	51,9	85,3	-	0,9	1,4
Электр үскенелер ислеп шығаруы	21,9	21,8	101,0	0,4	0,35
Басқа түрлерге киритилмеген машина хәм үскенелер ислеп шығаруы	0,9	1,0	103,7	0,01	0,01
Машина хәм үскенелерди онлау хәм орнатуы	1,0	1,7	125,1	0,01	0,02
Басқа таяр буйымларды ислеп шығаруы	0,6	1,1	209,8	0,001	0,01
Электр, газ, пар менен тәмийинлеу хәм хаўаны кондициялау	246,9	448,0	100,7	4,5	7,3
Суу менен тәмийинлеу, канализация системасы, шығындыларды жыйнау хәм утилизация қылуы	63,9	65,3	87,6	1,2	1,0

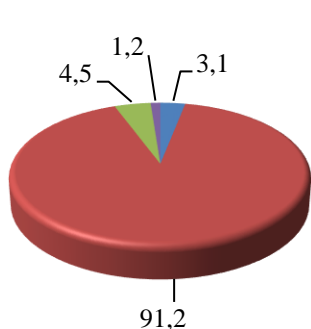
Тау-кән санааты хәм ашық кәнлерди ислеу кәрханалары тәрәпинен 2019 жылдың январь-июнь айларында ислеп шығарылған өнімлер көлеми 200,3 млрд. сўмды ямаса жәми ислеп шығарылған санаат өнімлери көлеминиң 3,3процентин курады.

Тау-кән санаатында ислеп шығарылған өнімлер түри бойынша ҳәк тас қазып алыу көлеми өткен жылдың усы дәуирине салыстырғанда 2,6 процентке асқанлығын, газ конденсаты 10,9 процентке хәм тәбийий газ 4,2 проценткеа кемейгенлигин көриўимиз мүмкин.

Экономикалық хызмет түрлери бойынша санаат өнімлерин ислеп шығаруы

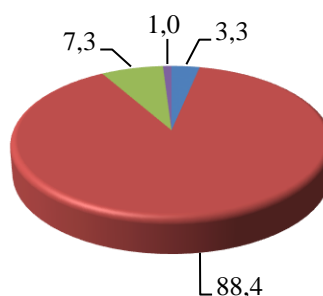
(улыўма көлемге салыстырғанда процент есабында)

2018 жыл январь-июнь



- Таў-кән санааты хәм ашық кәнлерди ислеў
- Қайта ислеў санааты
- Электр, газ, пар менен тәмийинлеў хәм хаўаны кондициялаў
- Суў менен тәмийинлеў, канализация системасы, шығындыларды жыйнаў хәм утилизация кылыў

2019 жыл январь-июнь



Экономикалық хызмет түрлери бойынша санаат өнімлери түрлерин ислеп шығарыў (ири кәрханалар бойынша)

	өлшем бирлиги	январь-июнь айларында		2018 жылға салыстырғанда % есабында
		2018 ж.	2019 ж.	

Таў-кән санааты хәм ашық кәнлерди ислеў

Тәбийий газ ислеп шығарыў	млн.м. куб	3207,5	3074,2	95,8
Хәк	мың тн.	82,9	85,0	102,6
Шебень	мың тн.	53,8	176,1	3,2 е.

Қайта ислеў санааты

Алкоголь өнімлери	мың л. 100% спирт	1904,2	1913,8	100,5
Жумсақ бийдай хәм спельта уны	мың тн.	38,7	40,6	104,7
Макарон өнімлери хәм соған уқсас қамырдан таярланған өнімлер	тн.	1469,2	675,1	45,9
Биринши сортлы уннан таярланған бийдай наны, аўырлығы 600 г. (буханка)	тн.	1218,0	1329,7	109,2
Гүриш өнімлери	тн.	3382,6	3616,7	106,9
Тазаланған пахта майы хәм оның фракциялары (химиялық модификация қылынғанларынан)	тн	7987,5	7224,2	90,4

	өлшем бирлиги	январь-июнь айларында		2018 жылға салыс- тырғанда % есабында
		2018 ж.	2019 ж.	
басқа)				
Ири шақлы қара мал ушын таяр жем өнімлері	мың тн.	22,1	23,4	105,9
Пахта таласы	мың тн.	30,7	24,9	81,3
Пахта шигити	мың тн.	47,6	38,9	81,8
Пахта тивити(линт)	тн.	2485,9	1850,0	74,4
Тийкаргы органикалық емес химиялық онимлер (динатрий карбонаты)	тн.	93,7	96,0	102,5
Полиэтилен	мың тн.	196,2	183,6	93,6
Полипропилен	мың тн.	50,8	47,8	94,1
Электр, газ, пар менен тәмийинлеу хәм хәуаны кондициялау				
Ислеп шығарған электр энергиясы	млн. кВт/с	1925,2	1743,8	90,6
Пар хәм ыссы суу (ыссылық энергиясы)	мың Гкал.	28,5	28,3	99,4
Суу менен тәмийинлеу, канализация системасы, шығындыларды жыйнау хәм утилизация қылу				
Сууға ислеу беріу хәм суу трубалары арқалы бөлистириу хызметлери	млн. сұм	14422,3	16361,3	113,4
Ақаба сууларды жоғалтыу, транспортировка қылу хәм қайта ислеу хызмети	млн. сұм	2406,5	2168,5	90,1

2019 жылдың январь-июнь айларында ислеп шығаратуғын санаат кәрханалары тәрәпинен ислеп шығарылған өнімлер көлеми 5449,3 млрд. сўмды яки жәми ислеп шығарылған санаат өнімлери көлеминиң 88,4 % қурады.

Ислеп шығаратуғын санаат қурамында жоқары технологиялы тармақтың үлеси 1,9 %, орта-жоқары технологиялы 65,6 %, орта-пәс технологиялы 6,5 % хәм пәс технологиялы 26,0 % қурады.

2019 жылдың январь-июнь айларында ислеп шығарыўдың технологик қурамы бойынша ислеп шығаратуғын санаат қурамы



Өз нәўбетинде, ислеп шығаратуғын санаатта өткен жылдың тийисли дәўирине салыстырғанда ири шақлы қарамал ушын жем өнімлери 5,9 % ке, арақ 0,5 % ке, жумсақ бийдай уны 4,7 % ке, бийдай наны 9,2 % ке, тазаланған гүриш 5,5 % ке, карбонат динатрия 2,5 % ке асқанлығын хәм пахта таласы 18,7 % ке, кислород ислеп шығарыў 68,3 % ке, макарон өнімлери ислеп шығарыў өткен жылға салыстырғанда 54,1 % ке кемейгенлигин көриўимиз мүмкин.

Электр, газ, пар менен тәмийинлеў хәм хаўаны кондициялаў кәрханалары тәрәпинен ислеп шығарылған өнімлер көлеми 448,0 млрд. сўмды (жәми ислеп шығарылған санаат өнімлери көлеминиң 7,3 %) қурады.

2019 жылдың январь-июнь айларында санааттың усы тармағында ыссылық энергиясын ислеп шығарыў өткен жылға салыстырғанда 9,4 % ке хэм электр энергиясы ислеп шығарыў 0,6 % ке кемейгенлиги гүзетилди.

Суў менен тәмийинлеў, канализация системасы, шығындыларды утилизация ететуғын кәрханалары тәрәпинен ислеп шығарылған өнимлери көлеми 65,3 млрд. сўмды (жәми ислеп шығарылған санаат өнимлер көлеминиң 1,0 %) қурайды.

Өткен жылдың усы дәуирине салыстырғанда қурамында қара металл болған екилемши шийки зат 11,3 % ке, ақаба сўларды жоқ етиў, транспортировка қылыў хэм ислеў бериў бойынша хызметлердиң 9,9 % ке кемейгенлигин хэм суўды қайта ислеў хэм суў тармақлары бойынша бөлистириў хызметлериниң 13,4 % ке асқанлығын көрсетпекте.

Тутыныў товарлары ислеп шығарыў

2019 жылдың январь-июнь айларында 1013,4 млрд. сўмлық тутыныў товарлары ислеп шығарылып, 2018 жылдың январь-июнына салыстырғанда 108,4процентти қурады. Атап айтқанда, 542,5 млрд. сўмлық азық-аўқат өнимлери, 398,9 млрд. сўмлық азықлық емес өнимлер хэм 72,0 млрд. сўмлық вино-арақ өнимлери (2018 жыл январь-июнына салыстырғанда тийисли түрде 108,4%, 108,2% хэм 109,6%) ислеп шығарылды.

Январь-июнь айларында тутыныў товарлары ислеп шығарыў

	млрд. сўм		Жәми өнимдеги үлеси, процентте	
	2018 ж.	2019 ж.	2018 ж.	2019 ж.

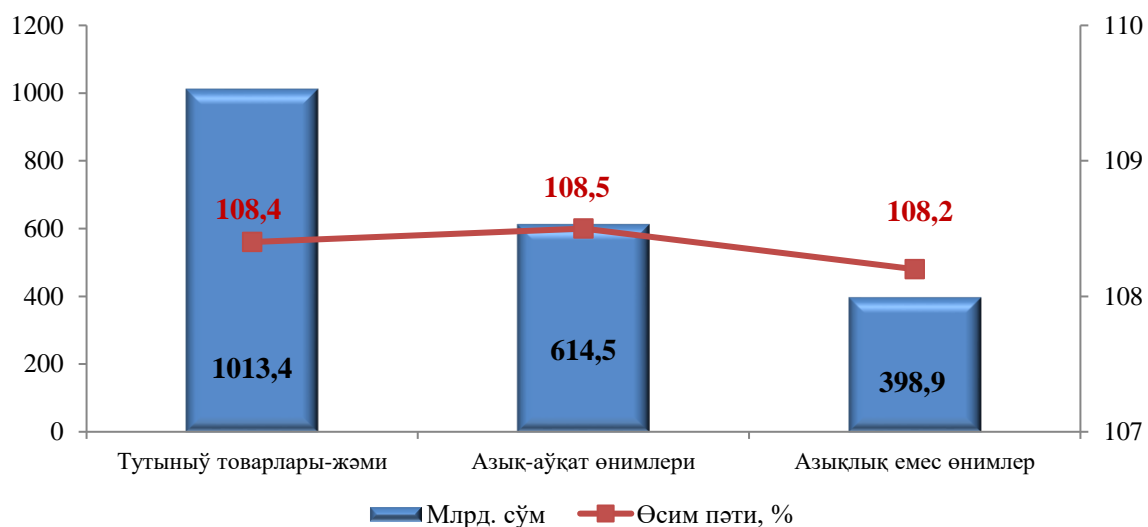
Тутыныў товарлары ислеп шығарыў	935,0	1013,4	100,0	100,0
--	--------------	---------------	--------------	--------------

соннан:

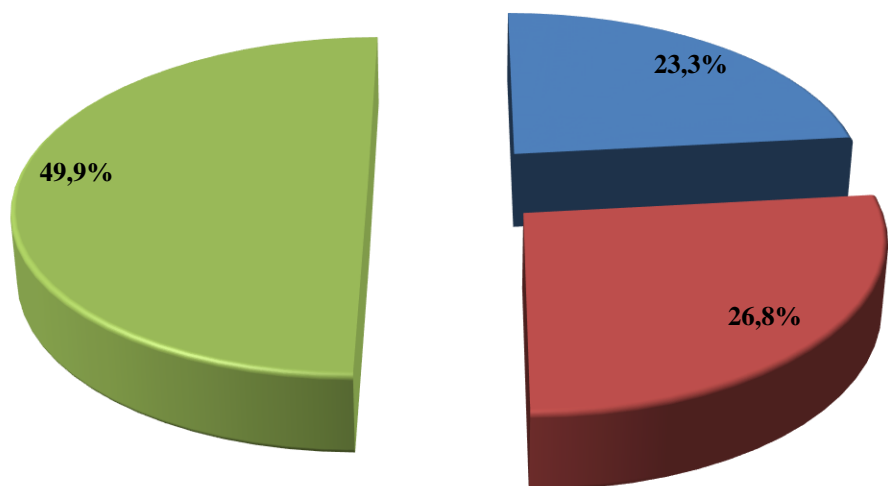
азық-аўқат өнимлери	566,3	614,5	60,6	60,6
---------------------	-------	-------	------	------

азықлық емес өнимлер	368,7	398,9	39,4	39,4
----------------------	-------	-------	------	------

2019 жылдың январь-июнь айларында тұтыныў товарлары ислеп шығарыў көлеми хәм өсим пәтери



Ири хәм киши бизнес субъектлері тәрәпинен тұтыныў товарлары ислеп шығарыў қурамы, жәмине салыстырғанда % есабында



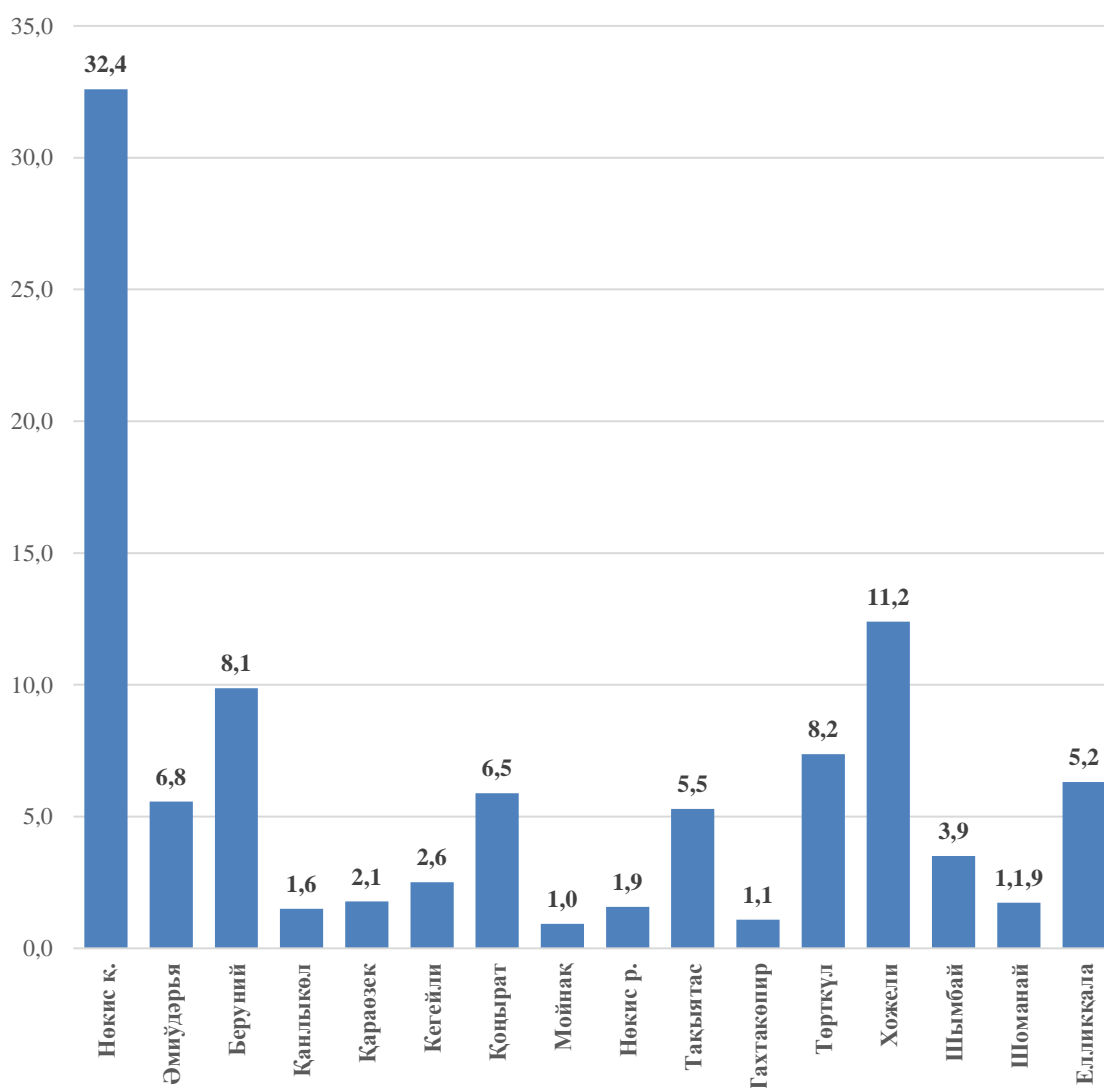
■ Ири кәрханалар ■ Киши кәрхана хәм микрофирмалар ■ Жеке исибилерменлер хәм үй хожалықлары

Қала хәм районлар бойынша санаат ислеп шығарыу көлемлери

Республика санаат ислеп шығарыу көлеми қурамында ең көп үлеси Нөкис қаласы (жәми ислеп шығарыу көлеминиң 66,4 %), Тақиятас (7,0%), Хожели (3,7 %), Әмиўдәрья (3,3 %) хәм Мойнақ (2,6 %) районларына туўры келеди.

Сондай ақ, тугыныў товарлары көлеминиң ең үлкен бөлеги Нөкис қаласы (жәми тугыныў товарлары көлеминиң 32,4%), Хожели (11,2%), Беруний (8,1 %), Төрткүл (8,2 %), Елликқала (5,2 %), хәм Әмиўдәрья (6,8 %) районларында ислеп шығарылды.

Қала хәм районлар бойынша тугыныў товарлары ислеп шығарыу көлеми (республика бойынша жәмине салыстырғанда % есабында)



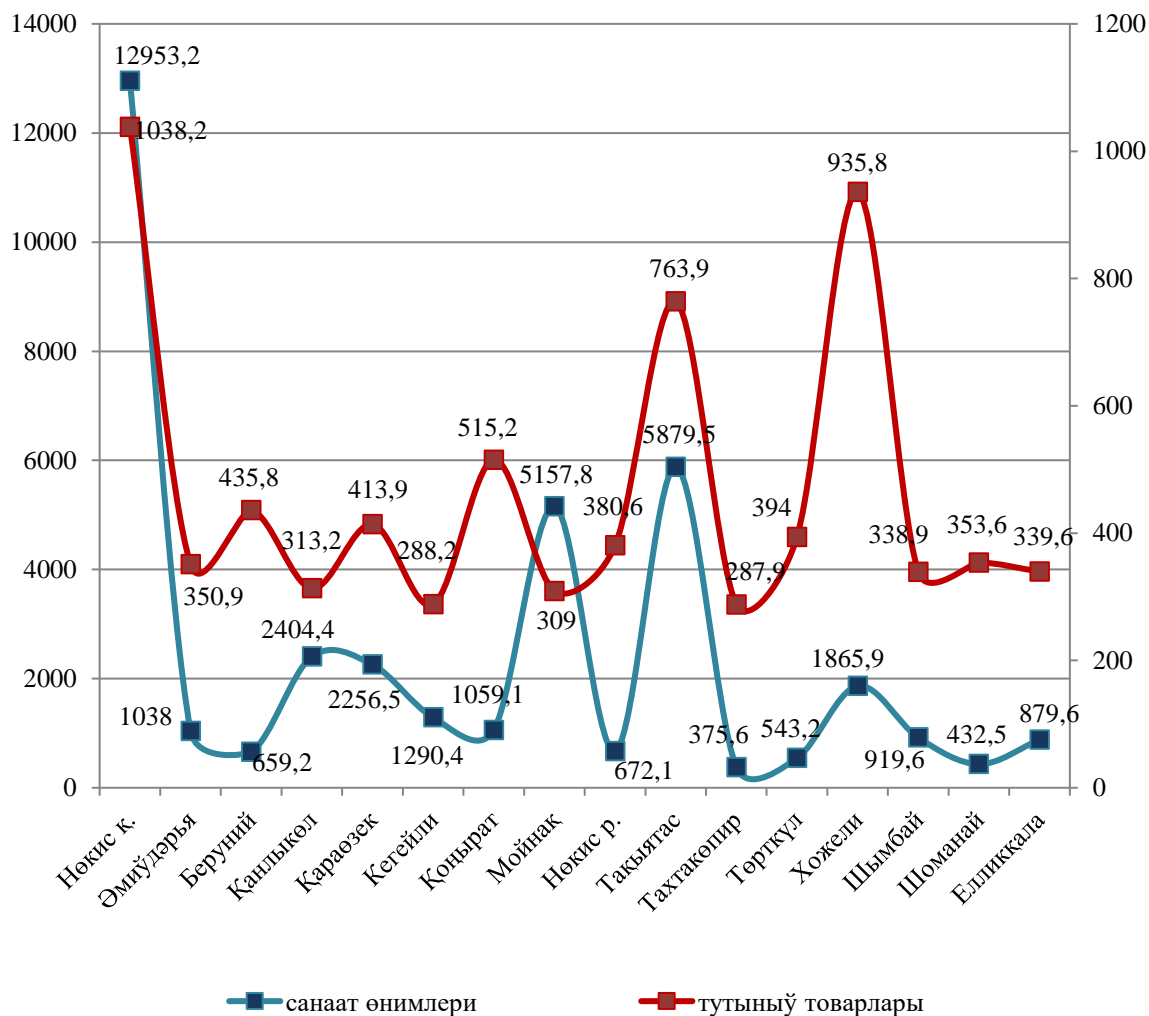
2019 жылдың январь-июнь айларында қала хәм районлар бойынша санаат өнімлери ислеп шығарыў көрсеткишлери

	<i>санаат өнімлери, млрд. сўм</i>	<i>жәмине салыстырғанда, %</i>	<i>аймақлық санаат өнімлери, млрд. сўм</i>	<i>жәмине салыстырғанда, %</i>
Қарақалпақстан Республикасы	6162,9	100,0	1358,2	100,0
Нөкис қ.	4094,8	66,5	424,5	31,3
<i>районлар:</i>				
Әмиўдәрья	203,5	3,3	83,4	6,1
Беруний	124,2	2,0	55,1	4,1
Қанлыкөл	121,3	2,0	48,8	3,6
Қараөзек	118,3	1,9	98,1	7,2
Кегейли	115,5	1,9	38,4	2,8
Қоңырат	136,3	2,2	96,1	7,1
Мойнақ	161,9	2,6	18,5	1,4
Нукус	33,2	0,5	28,4	2,1
Тақыятас	429,5	7,0	61,8	4,6
Тахтакөпир	15,0	0,2	15,0	1,1
Төрткүл	114,7	1,9	71,9	5,3
Хожели	226,7	3,7	87,5	6,4
Шымбай	106,1	1,7	97,6	7,2
Шоманай	24,1	0,4	24,1	1,8
Елликқала	137,8	2,2	109,0	8,0

**Халықтың жан басына санаат өнімлери хәм тутыныў товарлары
ислеп шығарыў**

	<i>Ислеп шығарыў көлеми, халықтың жан басына, мың сўм</i>	
	<i>санаат өнімлери</i>	<i>тутыныў товарлары</i>
Қарақалпақстан Республикасы	3285,3	540,2
Нөкис қ.	12953,2	1038,2
<i>районлар:</i>		
Әмиўдәрья	1038,0	350,9
Беруний	659,2	435,8
Қанлыкөл	2404,4	313,2
Қараөзек	2256,5	413,9
Кегейли	1290,4	288,2
Қоңырат	1059,1	515,2
Мойнақ	5157,8	309,0
Нукус	672,1	380,6
Тақиятас	5879,5	763,9
Тахтакөпир	375,6	287,9
Төрткүл	543,2	394,0
Хожели	1865,9	935,8
Шымбай	919,6	338,9
Шоманай	432,5	353,6
Елликқала	879,6	339,6

2019 жыл январь-июнь айларында халықтың жан басына туўры келетуғын санаат өнімлери хәм тутыныў т оварлары ислеп шығарыў көлемлери, мың сўм



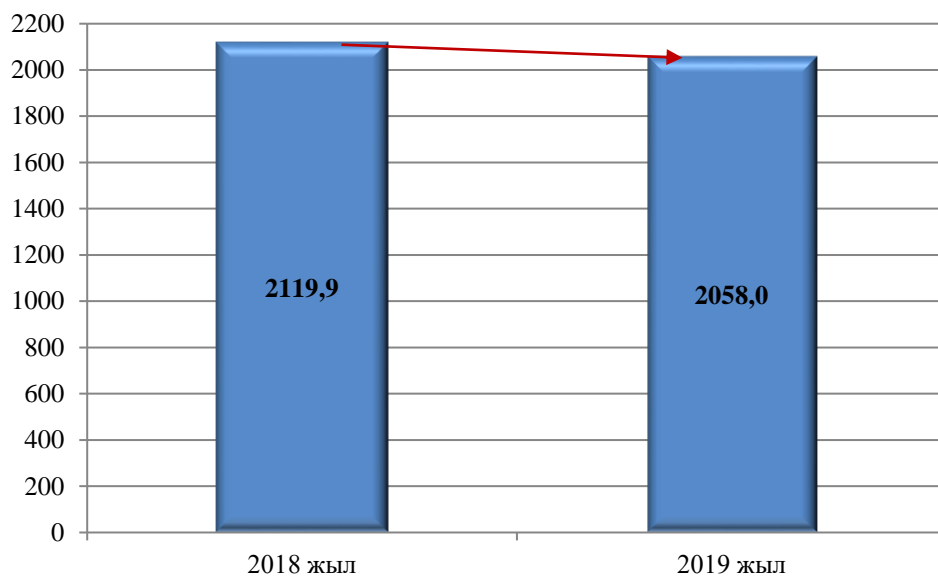
2019 жылдың январь-июнь айларында таяр өнімлер, аўысық бөлеклер хәм материаллар ислеп шығарыўды локализациялаў

Тармақлараралық санаат кооперациясын раўажландырыў, таяр өнімлер, аўысық бөлеклер хәм материаллар ислеп шығарыўды локализациялаў дәстүрин әмелге асырыў шеңберинде ибилерменлик субъектлери тәрәпинен 2019 жылдың январь-июнь айларында 2058,0 млрд. сўмлық өнімлер ислеп шығарылды.

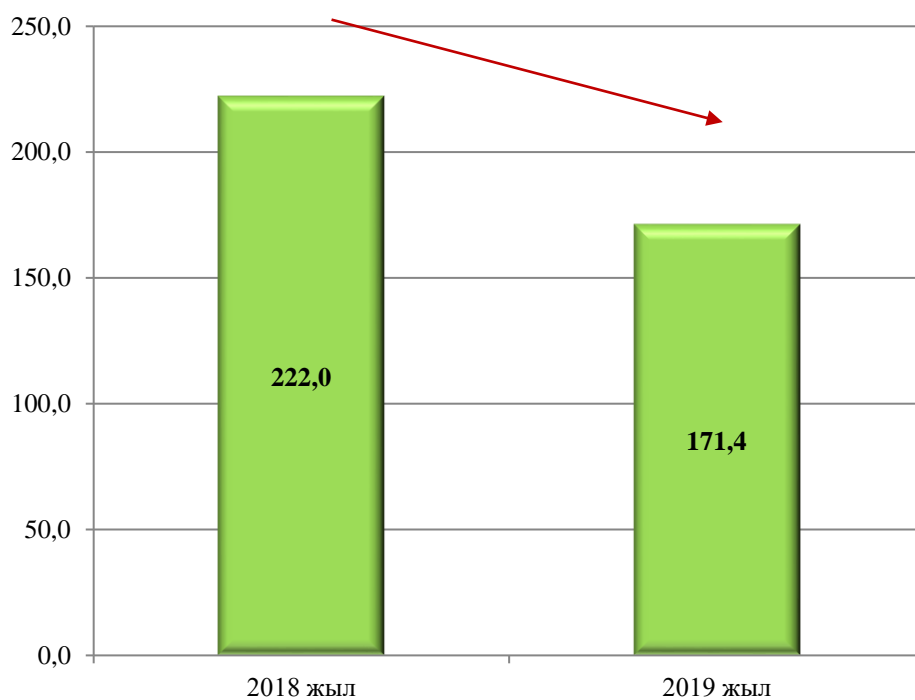
Таяр өнімлер, аўысық бөлеклер хәм материаллар ислеп шығарыўды локализациялаў дәстүриниң әмелге асырылыўы республика санаат өнімлери ислеп шығарыўдың раўажланыўына өз тәсирин көрсетти, дәстүр шеңберинде 171,4 млн. АҚШ доллары муғдарында өнімлер экспорт қыланды.

**2019 жылдың январь-июнь айларында таяр өнімдер, қосымша бөлектер
хәм материаллар ислеп шығарыўды локализациялаў дәстүриниң тийкарғы
көрсеткишлери**

Санаат өнімлери, млрд. сўм



Өнімлер экспорты, млн. АҚШ долл.



2019 жылдың январь-июнь айларында локализация дәстүри шеңберинде ислеп шығарылған өнімлердиң улыўма көлеминиң 99,6% Нөкис қаласы (2049,5 млрд. сўм) кәрханаларына туўры келеди.